



El ascensor que se enchufa  
como un electrodoméstico

Eficiente  
Sostenible  
Ambiental



**Corriente  
monofásica de 230V**

**500W de  
potencia para su  
funcionamiento**

**Más de 100 viajes  
sin alimentación  
de la red**

## Plug & Go Enchufar y listo

El OTIS Gen2™ Switch es un ascensor altamente eficiente y funcional, ideal para edificios residenciales, especialmente aquellos que se construyeron sin ascensor.

### Facilidad de instalación

Para su instalación solo requiere una toma de corriente monofásica de 230V, como si fuese un electrodoméstico, no siendo necesaria una instalación específica. Además, funciona con 500W de potencia, menos que un microondas.

### Funciona en caso de corte eléctrico

En caso de corte de corriente, gracias a su sistema de acumuladores, el OTIS Gen2™ Switch sigue funcionando normalmente garantizando la movilidad de todos los usuarios. Esta característica es especialmente importante en edificios donde hay personas discapacitadas o con movilidad reducida, ya que puede efectuar más de 100 viajes sin alimentación de la red eléctrica.

### Genera energía

Dependiendo de la carga en cabina y del sentido de la marcha, el Otis Gen2™ Switch genera energía que utiliza para recargar los acumuladores, disminuyendo así el consumo eléctrico procedente de la red y logrando un importante ahorro en la factura eléctrica.



**Ahorro en  
instalación y  
funcionamiento**



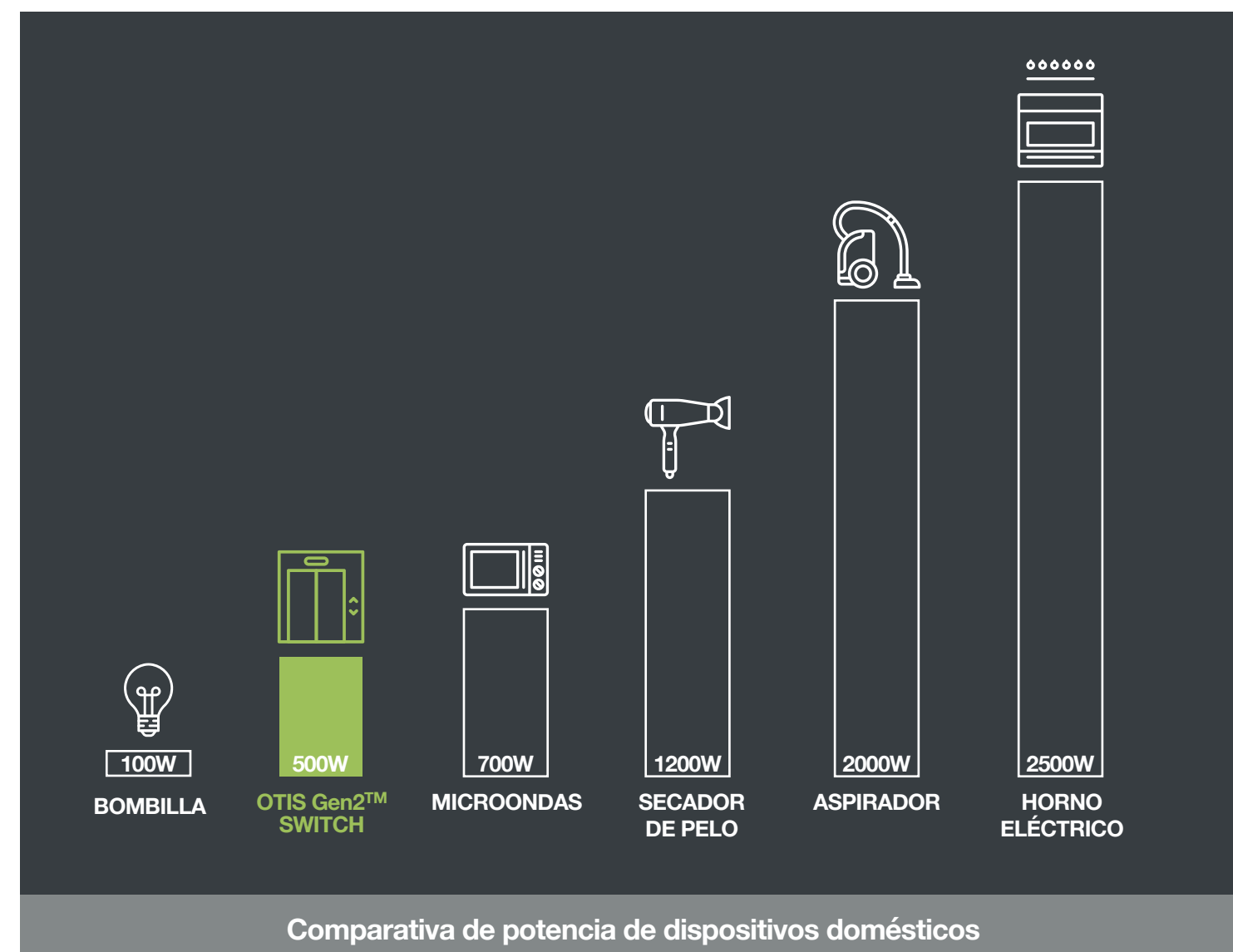
# Ahorro sin precedentes

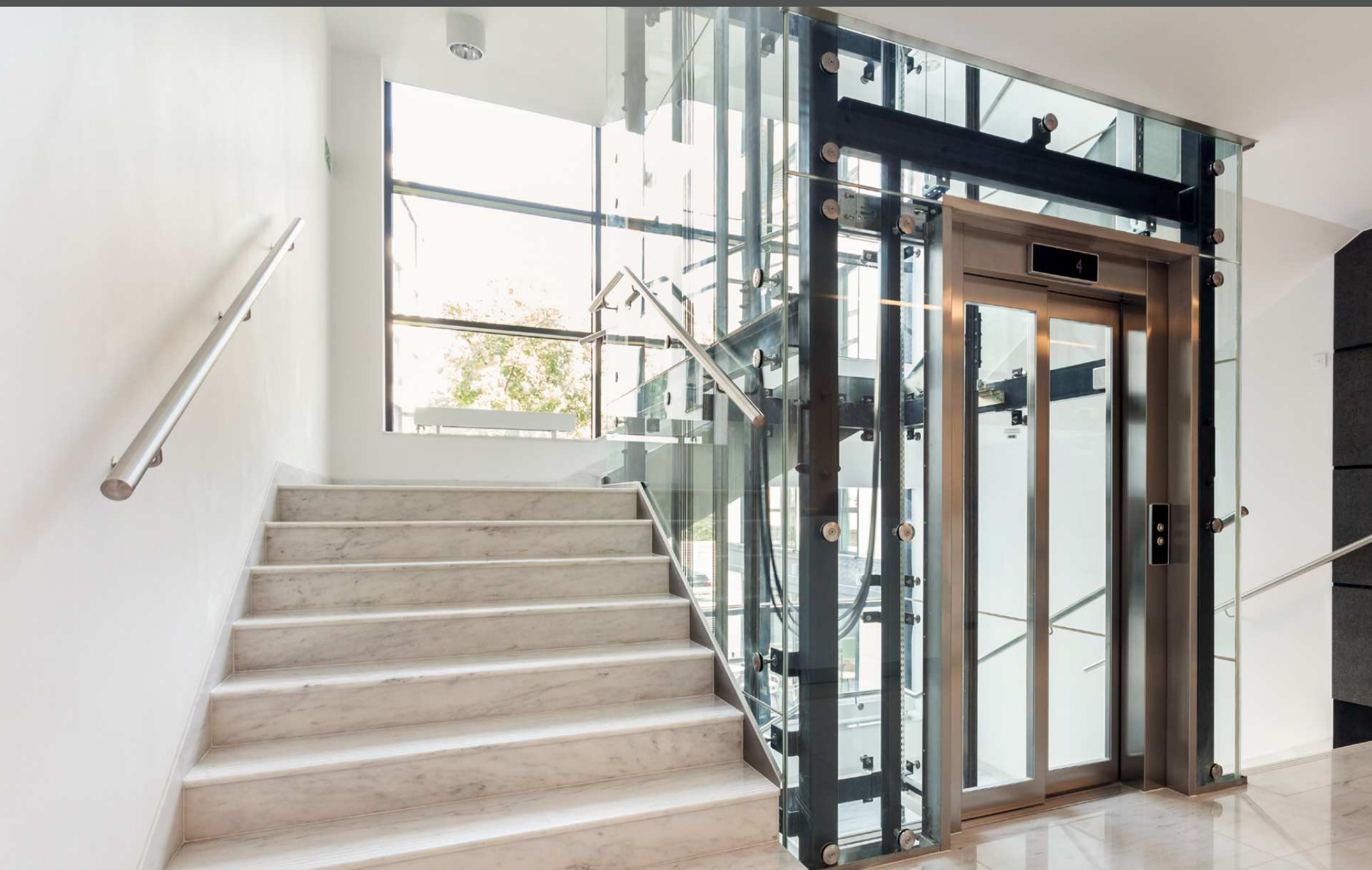
El ascensor Gen2™ Switch funciona con corriente monofásica de 230V, como un electrodoméstico, no siendo necesaria una toma especial para la instalación del ascensor, lo que supone un gran ahorro constructivo.

## Toma de corriente monofásica 230V, como un electrodoméstico

Además, sólo precisa 500W de potencia para su funcionamiento, menos que un microondas o igual que 5 bombillas de 100 vatios. Esto supone un gran ahorro en el término fijo de potencia de la factura eléctrica mensual, ya que no es necesario contratar mayor potencia a la compañía eléctrica para el funcionamiento del ascensor.

## Solo 500W de potencia para su funcionamiento





**Más de 100  
viajes sin  
conexión a la  
red eléctrica**

## Funciona en caso de corte eléctrico

En caso de corte de corriente, su sistema de acumuladores permite que el ascensor siga funcionando con normalidad más de 100 viajes, con lo que se garantiza la movilidad de todos los usuarios, y es especialmente importante en caso de personas con discapacidad o movilidad reducida.

## ¿Cómo se genera la energía?

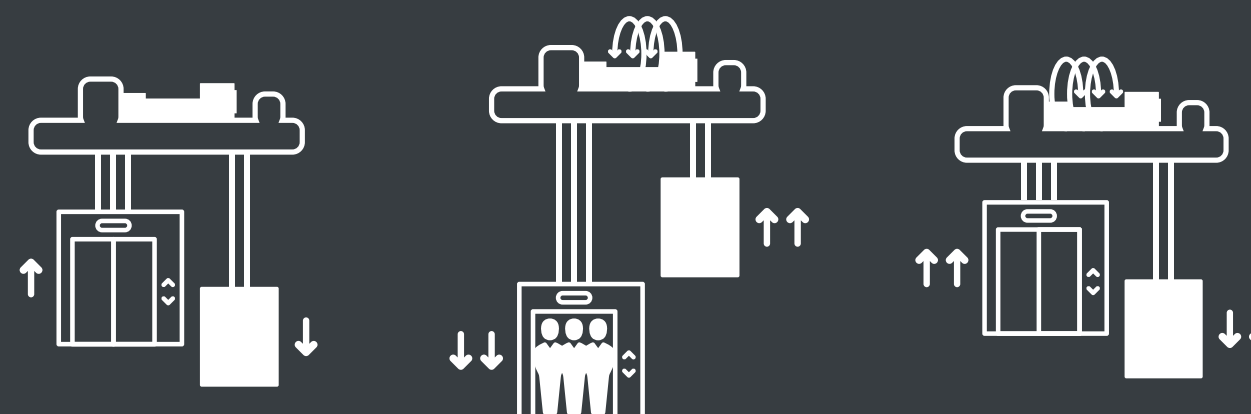
Si la cabina viaja en sentido descendente con carga, la fuerza de la gravedad hace que el motor, en lugar de consumir energía, la genere, igual que una dinamo.

Lo mismo ocurre cuando la cabina viaja en sentido ascendente vacía o con poca carga. El contrapeso baja por efecto de la gravedad y el motor genera energía.

El sistema regenerativo del Otis Gen2™ Switch logra que la energía generada por el propio ascensor sea aprovechada y almacenada en los acumuladores que hacen que funcione el ascensor.

## Puede incluso olvidarse de la factura eléctrica

Conectado a paneles solares fotovoltaicos con las características adecuadas, puede funcionar de forma completamente autónoma de la red eléctrica.

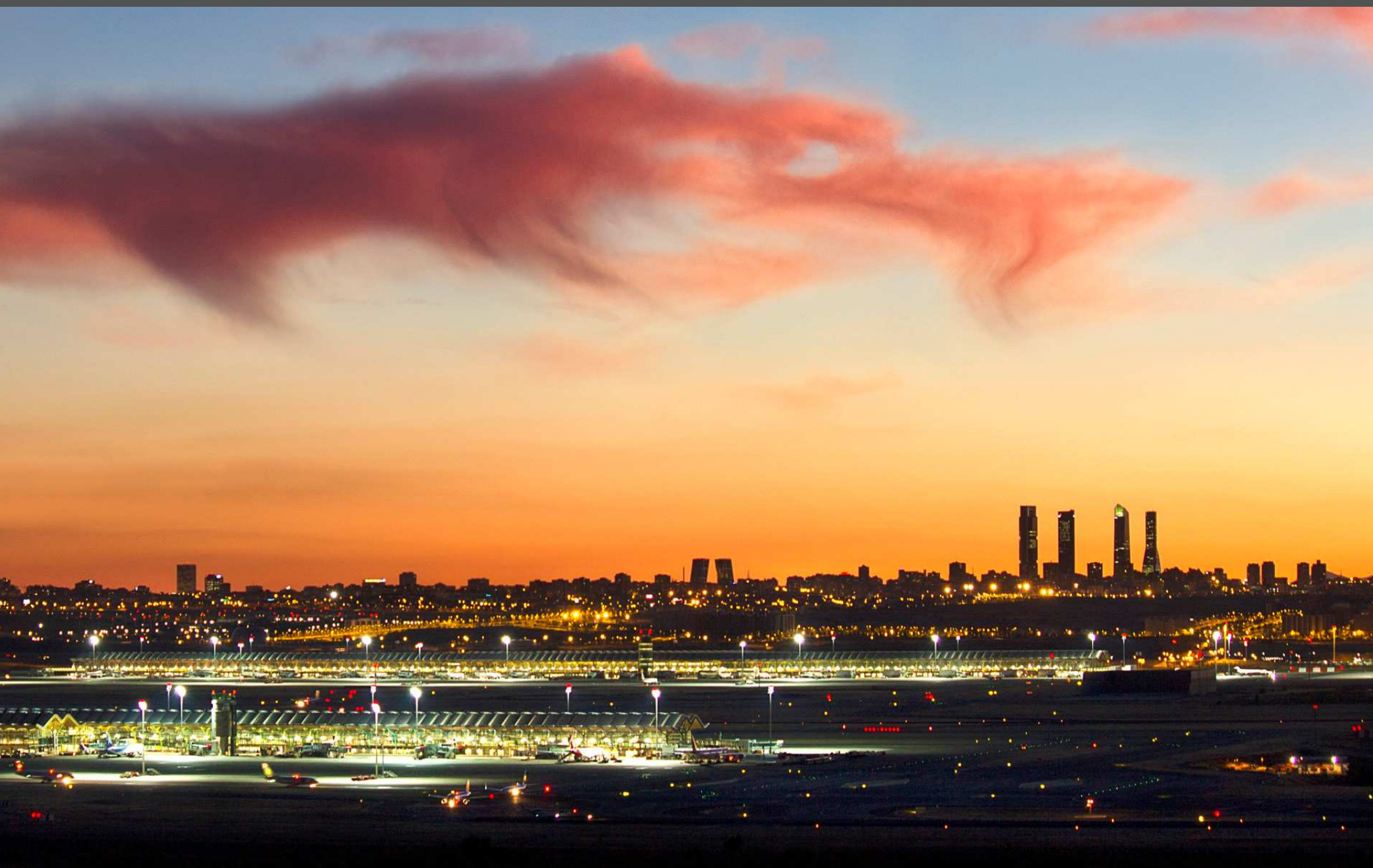


En un ascensor la cabina está unida a un contrapeso a través de una polea. Cuando el contrapeso baja, la cabina sube, y cuando el contrapeso sube, la cabina baja.

Si la cabina baja cargada, ésta pesa más que el contrapeso, por ello baja por efecto de la gravedad, generando energía.

Esto mismo ocurre cuando la cabina sube vacía; en este caso el contrapeso es más pesado y también baja por efecto de la gravedad, generando energía.





**90% de  
ahorro en  
la factura  
eléctrica**

# Ejemplo de ahorro

El Otis Gen2™ Switch no requiere instalación trifásica, lo que supone un importante ahorro constructivo.

## Importe por consumo

Capacidad		Hidráulico		Tracción 2 velocidades		OTIS Gen2™ Switch	
		Consumo en kWh/año	Consumo en €/año	Consumo en kWh/año	Consumo en €/año	Consumo en kWh/año	Consumo en €/año
6	👤👤👤👤👤👤	1.793	317	770	136	524	93
8	👤👤👤👤👤👤👤👤	2.400	424	924	163	583	103

Valores meramente orientativos, éstos pueden variar en función de las condiciones de la instalación. Valores según la categoría de uso 2 de acuerdo con la norma VDI4707 (tiempo de viaje medio de 30 minutos al día). Velocidad del OTIS Gen2™ Switch: variable entre 0,63 y 1 m/s. Velocidad nominal del ascensor de tracción de dos velocidades: 1 m/s. Velocidad nominal del ascensor hidráulico: 0,63 m/s.

## Importe por potencia contratada

Capacidad		Hidráulico		Tracción 2 velocidades		OTIS Gen2™ Switch	
		Potencia contratada en kWh	Importe €/año	Potencia contratada en kWh	Importe €/año	Potencia contratada en kWh	Importe €/año
6	👤👤👤👤👤👤	16,0	811	9,2	466	0,5	25
8	👤👤👤👤👤👤👤👤	17,0	862	9,2	466	0,5	25

## Importe total por consumo + potencia contratada

Capacidad		Hidráulico	Tracción 2 velocidades	OTIS Gen2™ Switch
		Importe €/año Consumo+Potencia	Importe €/año Consumo+Potencia	Importe €/año Consumo+Potencia
6	👤👤👤👤👤👤	1.128	602	118
8	👤👤👤👤👤👤👤👤	1.286	629	128

## Ahorro total por potencia contratada Y por consumo del OTIS Gen2™ SWITCH

Capacidad		Respecto a un hidráulico		Respecto a uno de Tracción 2 velocidades	
6	👤👤👤👤👤👤	1.010 €	89%	484 €	80%
8	👤👤👤👤👤👤👤👤	1.158 €	90%	501€	80%

Ejemplo calculado con los siguientes datos:

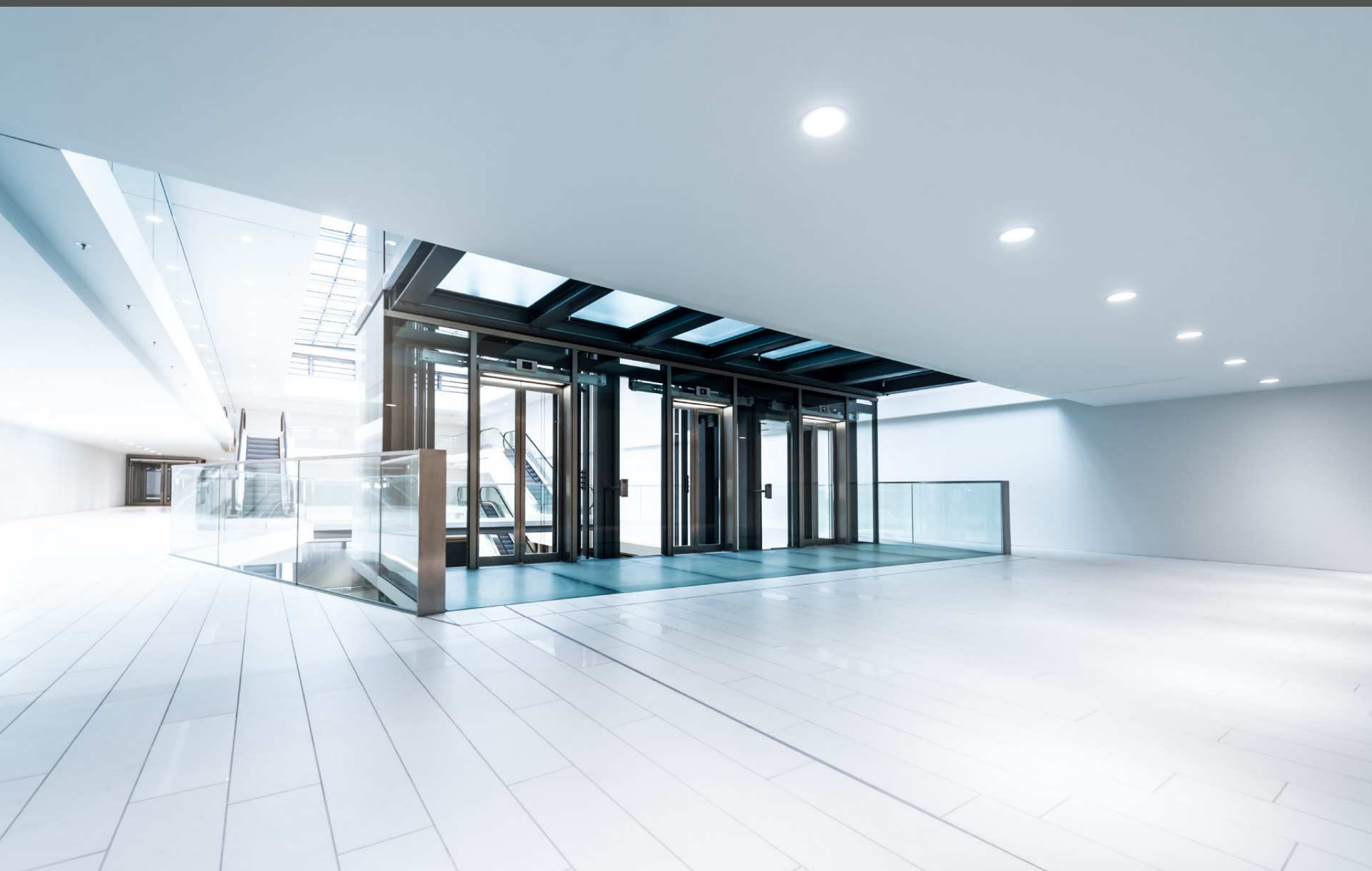
- Precio por kW contratado: 3,35 €/mes, más impuestos.
- Precio por kW consumido: 0,14 €, más impuestos.

Los importes y el ahorro total pueden variar en función de las tarifas eléctricas aplicadas.

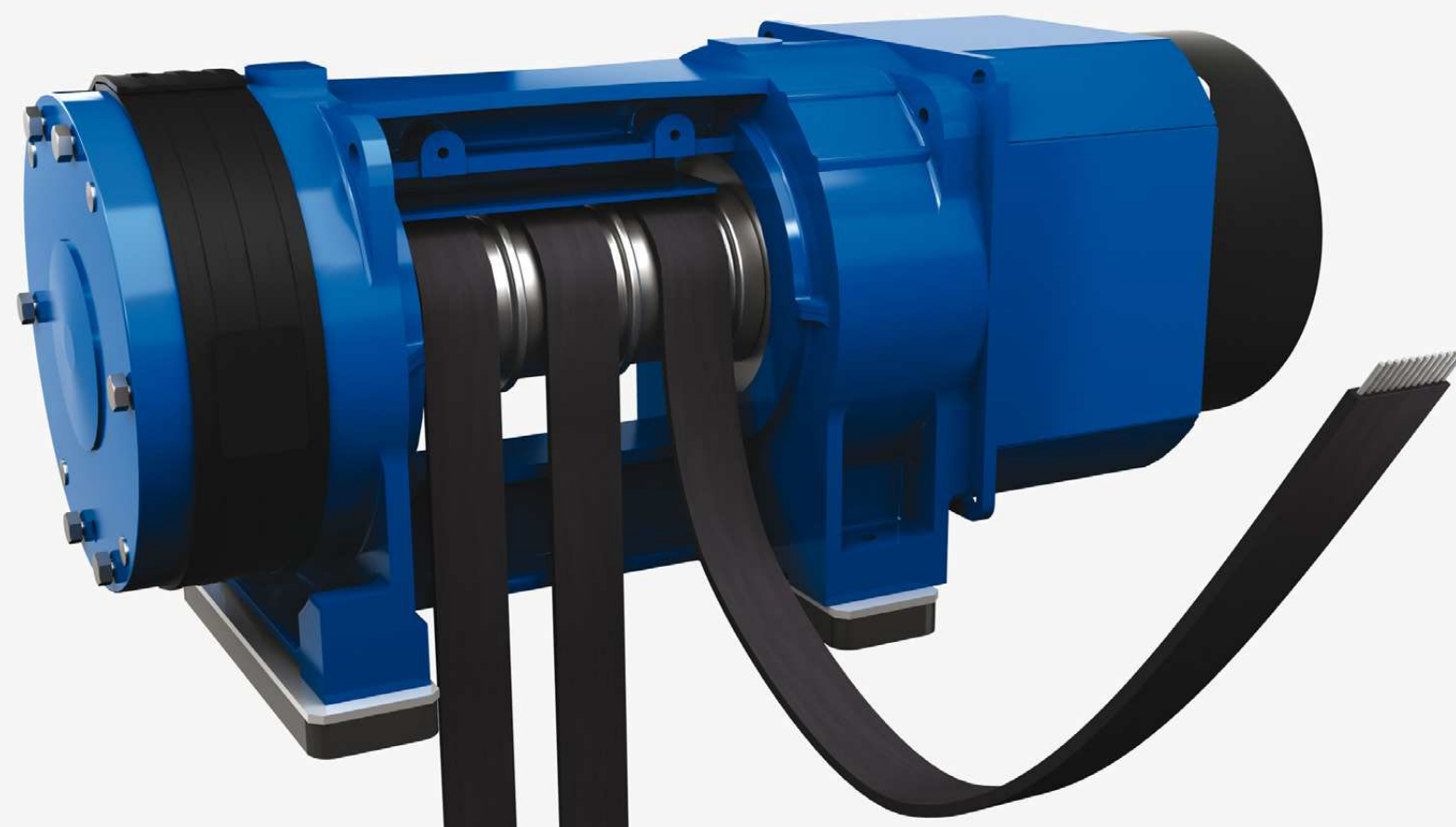
↑

Ahorro total por potencia contratada y consumo 90%





**Ahorro en  
potencia  
contratada y  
en consumo**



MAYOR  
SILENCIO  
Y CONFORT

MENOR  
CONSUMO  
ENERGÉTICO

MAYOR  
FIABILIDAD

## Disfruta de todas las ventajas de la tecnología Gen2™ Switch

Los ascensores con tecnología Gen2™ Switch de última generación, están diseñados para minimizar el consumo de energía y conseguir la máxima protección medioambiental reduciendo a cero la emisión de residuos contaminantes.

El Otis Gen2™ Switch es un ascensor sin cuarto de máquinas en el que los cables de acero tradicionales se han sustituido por cintas planas de acero cubiertas de poliuretano. Las cintas son un 20% más ligeras, duran hasta 3 veces más y son mucho más flexibles.

Esta flexibilidad permite que la polea del motor sea mucho más pequeña y por consiguiente una máquina más eficiente.

Como la máquina no lleva engranajes produce un menor ruido y tiene menos partes móviles susceptibles de desgaste y avería, con lo que se incrementa su fiabilidad y durabilidad.

Gracias a su avanzado control de movimiento se garantiza **un arranque y una deceleración suave y agradable**, además de una perfecta nivelación de cabina.





**Infinitas  
posibilidades  
de medidas,  
configuraciones  
y decoraciones**





## Se adapta a cualquier edificio y hueco

El OTIS Gen2™ Switch no precisa instalación trifásica, lo que supone un ahorro constructivo y una mayor rapidez de instalación tanto en obra nueva como en edificios existentes.

Por el gran número de posibilidades en cuanto a medidas y configuración, el OTIS Gen2™ Switch se adapta a cualquier hueco, lo que es especialmente interesante en aquellos edificios que se construyeron sin ascensor.

## Compatible con placas solares

Tan sólo tiene que consultar los requerimientos técnicos detallados de los paneles solares necesarios para el correcto funcionamiento de cada instalación, en función de las horas de insolación.



# Características técnicas

Equipo de tracción	<ul style="list-style-type: none"><li>• Máquina sellada sin engranajes y motor de imanes permanentes.</li><li>• Tracción mediante cintas planas.</li><li>• Configuración 2:1 con suspensión inferior o en cantilever.</li></ul>												
Control	<ul style="list-style-type: none"><li>• Frecuencia variable de lazo cerrado.</li></ul>												
Cuadro de maniobra	<ul style="list-style-type: none"><li>• Modular MCS 220, por microprocesadores, combinado con un sistema avanzado de frecuencia y voltaje variables.</li><li>• Situado en la columna de la puerta del piso superior. Opcionalmente se puede instalar a una distancia de hasta 20 metros.</li><li>• Comunicación bidireccional y sistema de intervención remota.</li></ul>												
Maniobra	<ul style="list-style-type: none"><li>• Automática simple o colectiva en bajada.</li><li>• Agrupamiento dúplex.</li></ul>												
Tipos de puertas	<ul style="list-style-type: none"><li>• Automáticas telescópicas o de apertura central.</li><li>• Están equipadas con sistema de control digital de velocidad variable ranurada auto-limpiable.</li><li>• Acabado en acero inoxidable o en imprimación para su posterior pintado.</li></ul>												
Embarques y recorrido	<div><div><ul style="list-style-type: none"><li>• Un embarque o doble embarque (90° o 180°).</li><li>• Recorrido:</li></ul></div><table><tr><th>Nº Pax</th><th>Recorrido (m)</th><th>Nº Paradas</th></tr><tr><td>≤ 6</td><td>≤ 27</td><td>≤ 10</td></tr><tr><td>7</td><td>≤ 24</td><td>≤ 9</td></tr><tr><td>8</td><td>≤ 21</td><td>≤ 8</td></tr></table></div>	Nº Pax	Recorrido (m)	Nº Paradas	≤ 6	≤ 27	≤ 10	7	≤ 24	≤ 9	8	≤ 21	≤ 8
Nº Pax	Recorrido (m)	Nº Paradas											
≤ 6	≤ 27	≤ 10											
7	≤ 24	≤ 9											
8	≤ 21	≤ 8											
Velocidad	<ul style="list-style-type: none"><li>• Variable entre 0,63 m/s y 1,00 m/s.</li></ul>												
Capacidad de carga	<ul style="list-style-type: none"><li>• Capacidad de carga: de 3 a 8 personas (225 a 630 kg)</li></ul>												
Alimentación eléctrica	<ul style="list-style-type: none"><li>•Tensión de red: 220V 50Hz monofásica</li><li>•Intensidad absorbida: 1,5A</li><li>•Potencia: 0,5kW</li></ul>												

# Dimensiones del hueco

Capacidad			4D	5D	6S	6D	7D	8D
Carga (Kgs)			320	400	450	480	525	630
Dimensiones Cabina (mm)	CW		840	840	1000	1000	1000	1100
	CD		1050	1200	1250	1300	1350	1400
Dimensiones Puertas (mm)	Telescópica (TLD)		700	700	800/900	800/900	800/900	800/900
	Ap. Central (CLD)				800	800/900	800/900	800/900
Dimensiones Hueco (mm)	HW		1350	1350	1550 (TLD 800) 1800 (CLD 800) 1650 (TLD 900)	1550 (TLD 800) 1800 (CLD 800) 1650 (TLD 900) 1950 (CLD 900)	1550 (TLD 800) 1800 (CLD 800) 1650 (TLD 900) 1950 (CLD 900)	1600 (TLD 800) 1800 (CLD 800) 1650 (TLD 900) 2000 (CLD 900)
	WTW	1 embarque	1300	1450	1500	1550 (TLD 800) 1550 (TLD 900) 1550 (CLD 800 y 900)	1600	1650
		2 embarques	1400	1550	1600	1650	1700	1750

Dimensiones de puertas montadas sobre piso  
Foso: 1.000 a 1,0 m/s.  
Para otras dimensiones de hueco, consúltenos.

CW= Ancho de cabina  
CD= Profundidad de cabina  
HW= Ancho de hueco  
WTW= Profundidad de hueco

Cuadro de maniobra: 400mm de ancho x 203 mm de fondo x 2100 de alto.

Altura de puertas	Altura de cabina	Recorrido seguridad a 1 m/s	Disponibilidad
2000	2100	3300	Opcional
2000	2200	3400	Estandar
2100	2300	3500	Opcional

Las dimensiones del hueco son con configuración con guías enfrentadas. Para un mayor aprovechamiento del hueco, el Otis Gen2 puede también configurarse con las guías y contrapeso en un lateral o al fondo.

Nota: Para ascensores de 3 a 5 personas, consultar con Zardoya Otis medidas de fosos.



# Colecciones Natural y Modern

Nuevos diseños de cabina que combinan distintas formas, materiales, texturas e iluminación. Dos colecciones diferentes: Natural y Modern con tres acabados cada una de ellas Standard, Advanced y Premium.

El interior de cabina utiliza luces LED indirectas integradas en las cuatro esquinas creando sensación de espacio y profundidad, y destacando las texturas de los materiales empleados.

## eView

La permanente labor que OTIS desarrolla en investigación y diseño para crear productos que aporten seguridad y confort en los ascensores ha hecho realidad el eView.

Se trata de un innovador intercomunicador audiovisual específicamente diseñado para los ascensores, único en el mercado.

Este dispositivo proporciona comunicación bidireccional por videoconferencia con la Central de Servicio 24 Horas de Otis ofreciendo una gran sensación de confort y seguridad a los pasajeros.

Además, actúa como emisor de contenidos generales, noticias, predicción meteorológica, información cultural, etc.





**Otis Elevator Company** es líder mundial en la fabricación y mantenimiento de productos de transporte vertical, incluyendo ascensores, escaleras mecánicas y andenes móviles.

Fundada hace más de 160 años por el inventor del ascensor seguro para pasajeros, Otis ofrece productos y servicios a través de sus compañías en más de 200 países y territorios, y mantiene más de 1,8 millones de ascensores y escaleras mecánicas en todo el mundo.

Otis forma parte del grupo United Technologies Corp., líder mundial como proveedor de sistemas para la industria aeroespacial y de la construcción.

Para más información, visítenos en [www.otis.com](http://www.otis.com) y en:



# OTIS

ZARDOYA OTIS, S.A.  
C/ Golfo de Salónica, 73  
28033, Madrid  
Tel.: 91 343 51 00  
[www.otis.com](http://www.otis.com)



**OTIS respeta el Medio Ambiente.** Material reciclable. Cuando ya no sea de utilidad, por favor, deposítelo en el contenedor para papel. OTIS se reserva el derecho a realizar modificaciones técnicas y estéticas sin previo aviso con el fin de mejorar la calidad de sus productos

Mod. 5169.