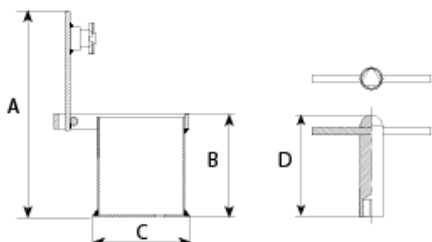




Base fabricada en acero galvanizado en caliente. Instalación: Base extraíble empotrable. Es necesario que el terreno sea permeable para facilitar la evacuación del agua de lluvia o riego acumulada (realizar drenaje).



Ref.	A	B	C	D
H200B	270	135	125	
HL01	-	-	-	80

[Catálogo](#) | [Imagen HD](#)

