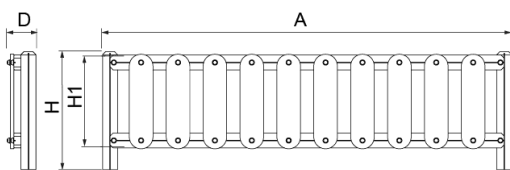
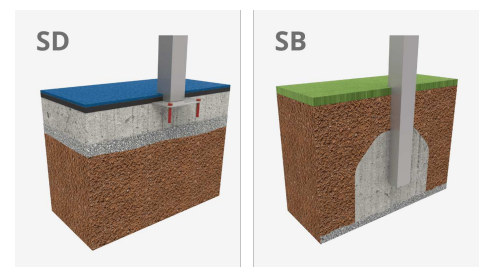


Estructura, Madera laminada: Madera de pino escandinavo laminada y con tratamiento autoclave (clase IV). Acabado con dos capas de Lasur.-En el caso de estar sometida a condiciones meteorológicas variables, la madera laminada puede presentar pequeñas grietas que no reducen su durabilidad. La resina y los nudos son su parte natural.



| Ref. | A | H | H1 | D |
|---------|------|-----|-----|-----|
| JV01C/T | 2000 | 750 | 590 | 184 |



[Ficha de proyecto](#) | [CAD](#) | [Catálogo](#) | [3D](#) | [Instrucciones montaje](#) | [Imagen HD](#)

Materiales:

Paneles, HDPE: Polietileno de Alta Densidad que se caracteriza por su resistencia a los abrasivos químicos y que no le afecta la corrosión al ser un polímero. Por su capacidad de elasticidad y ligereza, ofrece una alta resistencia a los impactos haciendo muy difícil su rotura.

Tornillería: Tornillería electro galvanizada y de acero inoxidable 8.8 DIN267, AISI-304.

- Ninguno de los materiales necesita tratamiento especial para su eliminación.
- Si el equipo está sujeto a un uso severo, se debe incrementar el plan de mantenimiento.
- No usar el producto antes de finalizar la instalación/mantenimiento.
- Consultar instrucciones de mantenimiento.

Variantes:



[JV01C-PT](#)