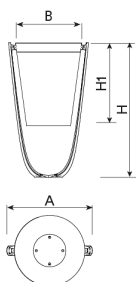
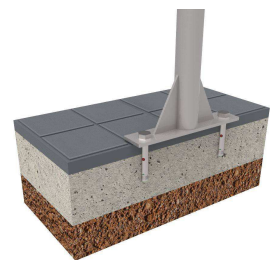




La papelera CITIZEN forma parte de la primera colección de mobiliario urbano firmada por Eugeni Quitllet, actualmente un referente en el sector de la decoración y uno de los diseñadores españoles con mayor prestigio internacional.



Ref.	A	B	H	H1
PA601	545	450	920	525
PA601V	545	450	920	80
PA601M	545	450	920	550



[Ficha de proyecto](#) | [CAD](#) | [Catálogo](#) | [Instrucciones montaje](#) | [BIM](#) | [Imagen HD](#)

Papelera fabricada con estructura de fundición dúctil y cubeta en acero con tratamiento Ferrus, proceso protector del hierro, que garantiza una óptima resistencia a la corrosión. El tratamiento Ferrus se compone de tres capas que se aplican después de limpiar toda la suciedad y las impurezas mediante granallado y consiste en un baño electrolítico, seguido de una capa de imprimación epoxi y un último recubrimiento de pintura poliéster en polvo color Marson. Aro de acero zincado para fijar la bolsa .

Anclaje recomendado: Mediante pernos de expansión según superficie y proyecto.

OPCIONALES:



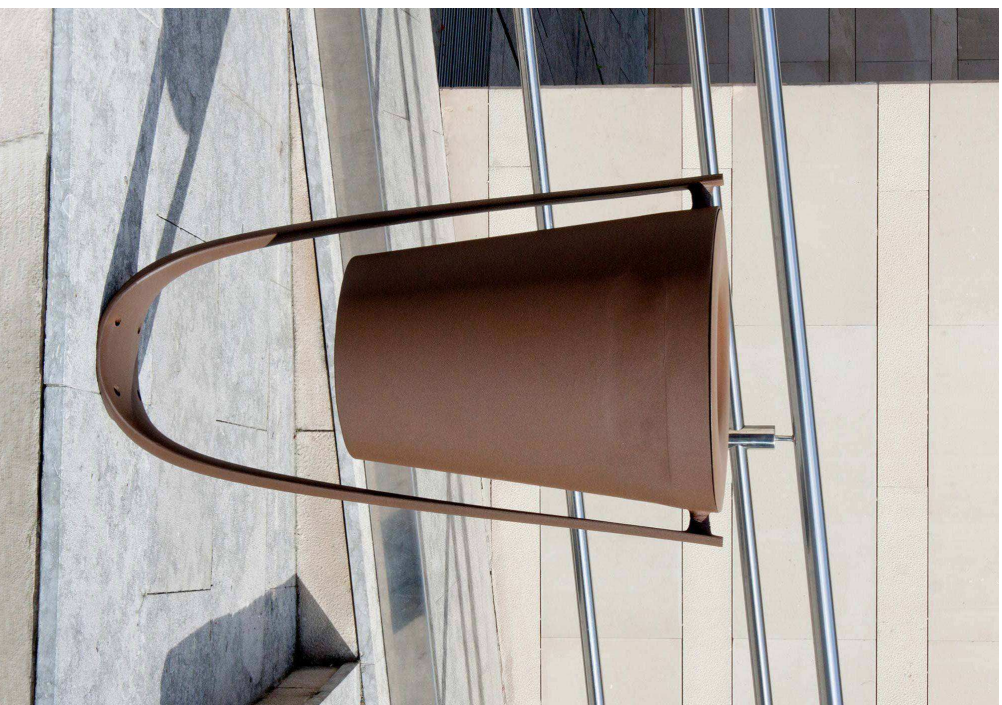
VARIANTES:



[PA601M](#)



[PA601V](#)



La mejora y evolución constante de nuestros productos, puede provocar algunas modificaciones en las especificaciones técnicas y características de los mismos sin previo aviso.