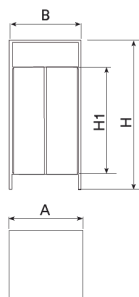
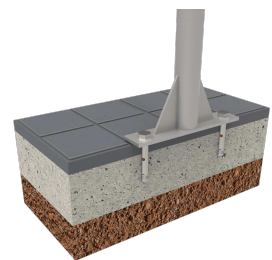




Papelera fabricada con **estructura de acero corten** de 6 mm. Con tablonces de **madera de pino tratada en autoclave** vacío-presión clase 4 contra la carcoma, termitas e insectos. Cubeta interior de acero galvanizado.
Anclaje recomendado: Mediante pernos de expansión según superficie y proyecto.



Ref.	A	B	H	H1
PA611	440	460	1000	670



[Ficha de proyecto](#) | [CAD](#) | [Catálogo](#) | [Instrucciones montaje](#) | [Imagen HD](#)

OPCIONALES:

Marcaje personalizable



Plaqueta aluminio 74 x 35 / 80 x 100 mm.

