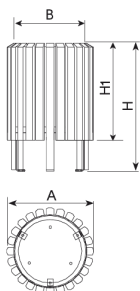


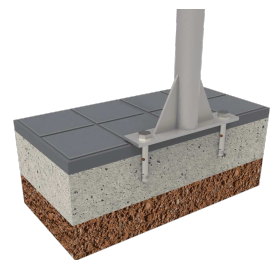


Papelera fabricada con estructura interior metálica y exterior con veinticuatro listones de madera tropical de sección 40 x 35 mm tratada con el recubrimiento de triple capa con Lignus, protector fungicida, insecticida e hidrófugo. Acabado color caoba. Cubeta de acero galvanizado.

**Anclaje recomendado:** Mediante tres pernos de expansión de M8 según superficie y proyecto.



Ref.	Ø A	Ø B	H	H1
PA641	460	700	545	



[Ficha de proyecto](#) | [CAD](#) | [Catálogo](#) | [Instrucciones montaje](#) | [Imagen HD](#)

## OPCIONALES:

Marcaje personalizable



Plaqueta aluminio 74 x 35 mm.



La mejora y evolución constante de nuestros productos, puede provocar algunas modificaciones en las especificaciones técnicas y características de los mismos sin previo aviso.