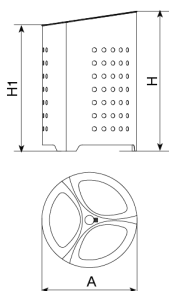


3x75L

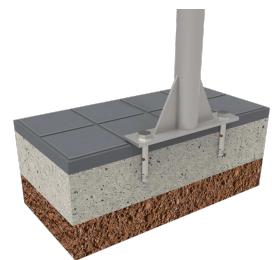


Papelera de gran capacidad con cenicero central, diseñada para ofrecer una solución a la separación de residuos. La papelera dispone de tres entradas de residuos distintas, cada una marcada con el color y pictograma universal, identificativos del residuo. Cada compartimiento de la papelera incorpora un sistema para la sujeción de la bolsa, pensado para bolsas de 75 litros. El Cenicero cuenta con apaga cigarrillos y cubeta propia.

Cierre mediante llave triangular estándar, con sistema de bloqueo automático, de modo que la papelera se cierra solo con empujar la tapa. Fabricada en chapa de acero reforzado en su cuerpo principal y chapa de acero inoxidable AISI 304 en la parte de la tapa.



Ref.	Ø A	H	H1
PA668	620	910	820



[Ficha de proyecto](#) | [CAD](#) | [Catálogo](#) | [Instrucciones montaje](#) | [Imagen HD](#)

Tratamiento anti corrosión de triple capa FERRUS, que consiste en un baño electrolítico con alto contenido en zinc, aplicado después de una limpieza por granallado, una segunda capa de imprimación epoxi y una última de pintura poliéster aplicada al horno, color negro forja. Fijación recomendada sobre suelo duro o dado de hormigón, mediante tres pernos Ø10.

OPCIONAL

Marcaje personalizable



Plaqueta aluminio 74 x 35 mm. / 80 x 100 mm.

