

BENITO

-Mobiliario Urbano

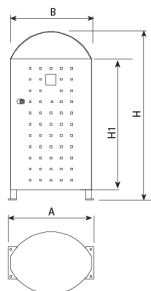
Papelera

Dara

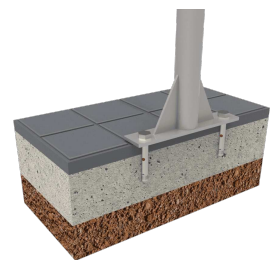
PA694SMO



Papelera fabricada en acero con tratamiento Ferrus, proceso protector que garantiza una óptima resistencia a la corrosión.



Ref.	A	B	H	H1
PA694SMO	535	370	1000	780
PA694GE	660	430	1270	1040



[Ficha de proyecto](#) | [CAD](#) | [Catálogo](#) | [3D](#) | [Instrucciones montaje](#) | [Imagen HD](#)

El tratamiento Ferrus se compone de tres capas que se aplican después de limpiar toda la suciedad y las impurezas mediante granallado y consiste en un galvanizado, seguido de una capa de imprimación epoxi y un último recubrimiento de pintura poliéster en polvo color negro forja. Cuerpo con sombrero y cenicero incorporado.

Anclaje recomendado: Mediante cuatro pernos de expansión M8 según superficie y proyecto.

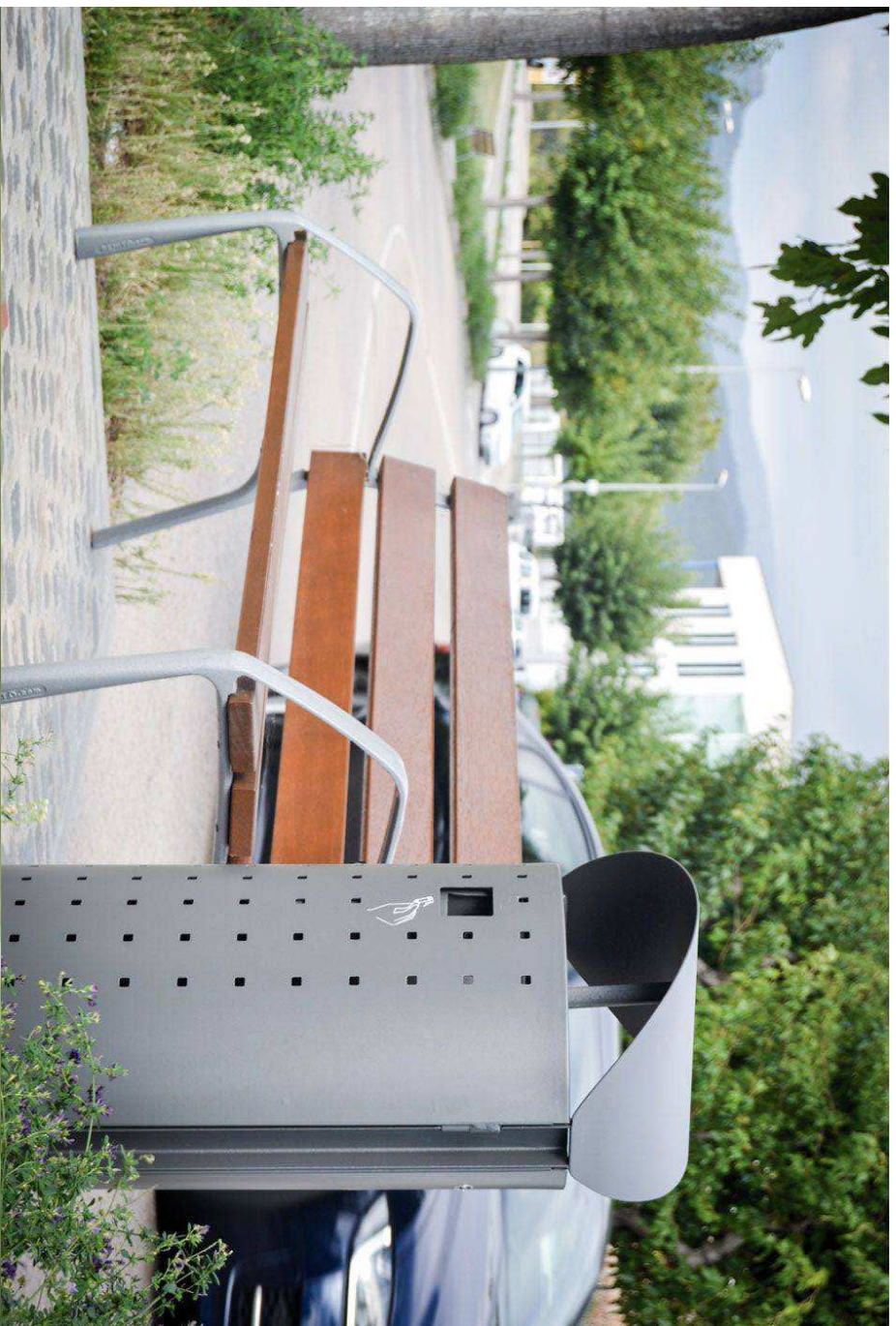
OPCIONALES:



VARIANTES:



PA694GE



La mejora y evolución constante de nuestros productos, puede provocar algunas modificaciones en las especificaciones técnicas y características de los mismos sin previo aviso.

BENITO
NOVATILU

info@benito.com

tel. 93 852 1000