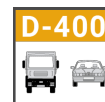


BENITO

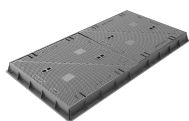
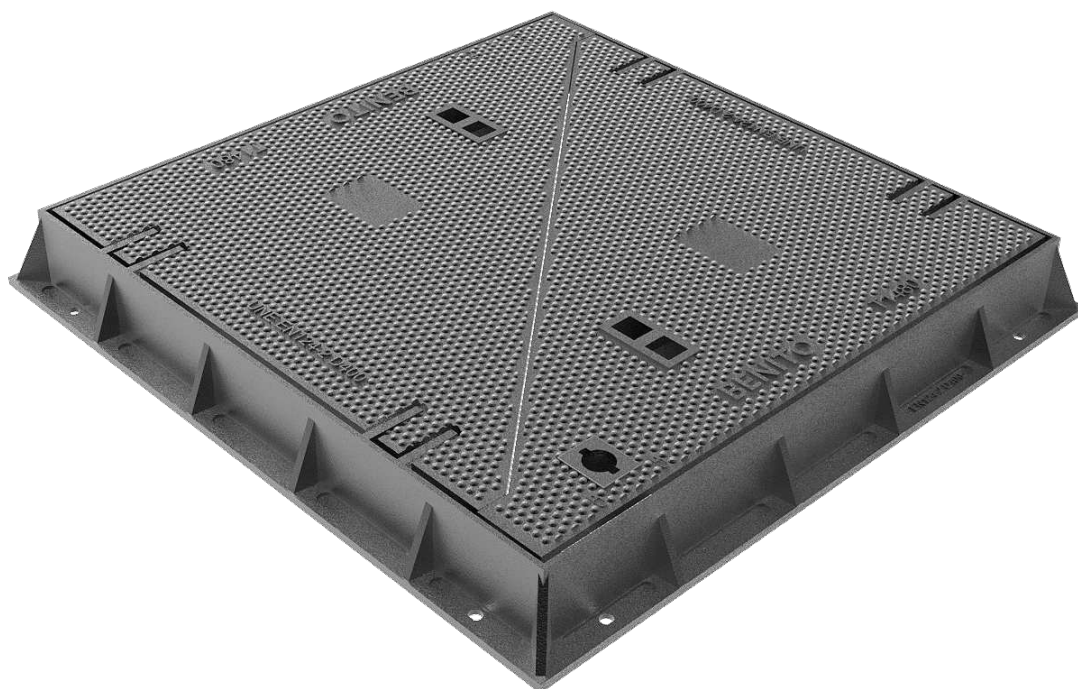
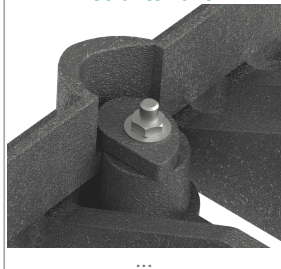
- Tapas y rejas

Triangular

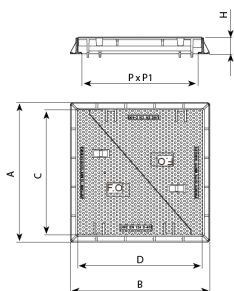
T1480



Cierre de seguridad mediante llave



T1480D



Triangular diseñada para soportar un tráfico medio. Perfecta para instalar en vías con una IMD de 1.000-20.000, especialmente calzadas de carreteras (incluyendo calles peatonales), arcenes estabilizados y zonas de aparcamiento para todo tipo de vehículos.

- Realizada en fundición dúctil, en grafito esferoidal, según ISO 1083 (Tipo 500-7) y norma EN 1563.
- Cumple con la norma europea UNE EN-124.
- Superficie metálica antideslizante.
- Revestida con pintura negra, no tóxica, no inflamable y no contaminante.

REF.		A	B	H	C	D	P	P1	UN.
T1480	D400	870	870	100	785	700	660	760	8
T1480D	D400	870	1660	100	780	1575	660	1555	5

[Ficha de proyecto](#) | [CAD](#) | [Catálogo](#) | [Imagen HD](#)