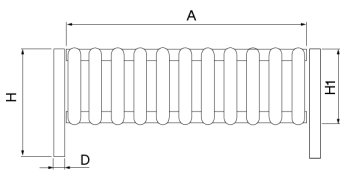




Valla fabricada en madera de pino con tratamiento autoclave a vacío-presión clase 4 contra la carcoma, termitas e insectos. Postes verticales de 1170 x 90 mm. Lamas con cantos redondeados.

Anclaje recomendado: Mediante anclaje en hormigón.



	Ref.A	H	H1	D	
a.	VRV470/PR	-	1170	-	90
b.	VRV470/TR	1950	-	700	-



[CAD](#) | [Catálogo](#) | [Imagen HD](#)

*Sabias que... la madera natural "respira" es decir, absorbe y desprende la humedad en ambiente seco. Por lo tanto, es normal que puedan aparecer grietas en la madera. No influencia para nada en su capacidad de resistencia y su durabilidad.*

## OPCIONALES:

### Disponible :

Puerta valla Rústica Plana 1m  
(VRV470PR).