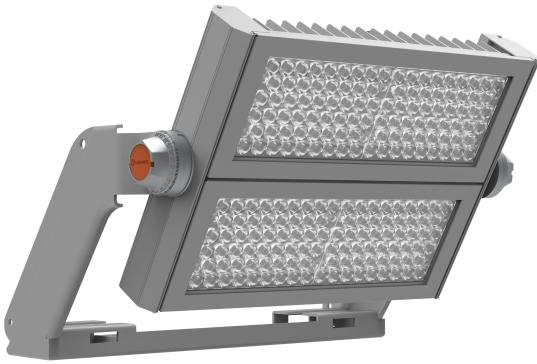


FICHA TÉCNICA DEL PRODUCTO

FL MAX LUM P 600W 757 ASYM50x110WAL

FLOODLIGHT MAX 600W LUMINAIRE HEAD | Proyector de alta potencia para iluminación de grandes superficies y deportes, hasta 82 klm



Áreas de aplicación

- Aplicación en exterior (IP66)
- Iluminación en grandes espacios
- Instalaciones deportivas
- Areas de construcción
- Reemplazo directo de luminarias con lámparas HID

Beneficios del producto

- Muy luminoso, robusto y duradero
- Ahorro de energía de hasta un 45 % en comparación con las luminarias que utilizan lámparas de descarga convencionales.
- Fácil regulación al 50% por cableado
- Sin salida de luz superior (ULOR 0%) cuando se monta a 0° de inclinación
- Logística optimizada, el cabezal de la luminaria y la fuente de alimentación vienen embalados individualmente
- Bajo Flicker (Parpadeo)
- 5 años de garantía



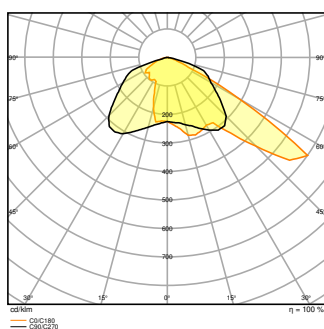
INFORMACIÓN TÉCNICA

DATOS ELÉCTRICOS

Potencia nominal	600,00 W
Tensión nominal	180 V
Corriente nominal	3160 mA
Modo de funcionamiento	External LED driver

Datos fotométricos

Flujo luminoso	82000 lm
Eficacia luminosa	137 lm/W
Temperatura de color	5700 K
Tono de luz (denominación)	Luz del día fría
Índice de reproducción cromática Ra	≥70
Desviación estándar de ajuste de color	< 5 sdc
Intensidad luminosa	-
Libre de flickering	Sí
Valor del Flickering Pst LM	-
Valor del efecto del estroboscópico SVM	-
Grupo de seguridad fotobiológica EN62778	RG2
Ángulo de radiación	50 ° x 110 °



DIMENSIONES Y PESO

Largo	472.00 mm
Ancho	591.00 mm
Alto	279.00 mm

Peso del producto	15800,00 g
Longitud del cable	1300 mm

MATERIAL Y COLORES

Color del producto	Blanco aluminio
Color de carcasa	Blanco aluminio
Material del cuerpo	Aluminum
Material cobertura	Glass
Material de la superficie emisora de luz	Vidrio
Test filamento incand. según IEC 60695-2-12	650 °C
Contenido mercurio	0.0 mg

APLICACIÓN Y MONTAJE

Margen de temperatura ambiente	-30...+50 °C
Temperatura de almacenamiento	-40...+70 °C
Tipo de conexión	Terminal, 3-Polos (L, N, PE)
Tipo de protección	IP66
Clase protección IK (resistencia g [PIM])	IK08
Dimmable	No
Tipo de montaje	Surface
Ubicación de montaje	Wall / Pole / Floor
Application environment	Outdoor
Ajustable	Sí
Módulo LED sustituible	no reemplazable
With light source	Sí

Vida media

Duración L70/B50 @ 25 °C	100000 h
Duración L80/B10 @ 25 °C	75000 h
Duración L90/B10 @ 25 °C	50000 h
Número de ciclos de encendidos	100000

CERTIFICADOS Y ESTÁNDARES

Normas	CE / CB / ENEC / EAC
Temperatura de superficie limitada	No
Seguro contra balonazos	No









EQUIPMENT / ACCESSORIES

- Fuente de alimentación no incluida en el cabezal de la luminaria
- Funcionamiento sólo con fuente de alimentación oficial de 600W, GTIN(EAN) 4058075580718
- Dispositivo de puntería en preparación
- Visera para corte de luz frontal en preparación

Advertencia de Seguridad

- Los cabezales de las luminarias Floodlight Max deben funcionar únicamente con las fuentes de alimentación oficiales de Floodlight Max, tal y como se describe en el manual de usuario.
- Si sólo se utiliza un punto de fijación para las luminarias instaladas a más de >3m de altura, se necesita una fijación secundaria de la luminaria y el soporte (por ejemplo, un cable de sujeción) por razones de seguridad.
- La luminaria debe colocarse de forma que no se pueda mirar fijamente a la luminaria a una distancia inferior a 4 m.

DESCARGAS

DESCARGAS	
	User instruction
	Addon Technical Information
	Documentos para oferta
	IES file (IES)
	LDT file (Eulumdat)
	R3D file (Relux 3D Model)
	M4D file (3D Model with rotation axis)
	ULD file (DIALux)

DATOS LOGÍSTICOS

Código de producto	Cantidad por caja (unidad/master)	Dimensiones (longitud x largo x altura)	Peso bruto	Volumen
4058075580619	Embalaje de envío 1	619 mm x 619 mm x 238 mm	15800.00 g	91.19 dm ³

El código de producto mencionado describe la cantidad mínima de unidades que puede ser comprada. Una unidad de transporte puede contener uno o más productos individuales. Cuando se realiza la compra, para las cantidades por favor ingrese una o varias unidades de envío.

INFORMACIÓN ADICIONAL DEL CATÁLOGO

Referencias / Enlaces

– Para asuntos relacionados con la Garantía véase www.ledvance.es/garantias

DESCARGO DE RESPONSABILIDAD

Sujeto a cambio sin aviso. Errores y omisiones exceptuadas. Asegúrese de utilizar la versión más reciente.

