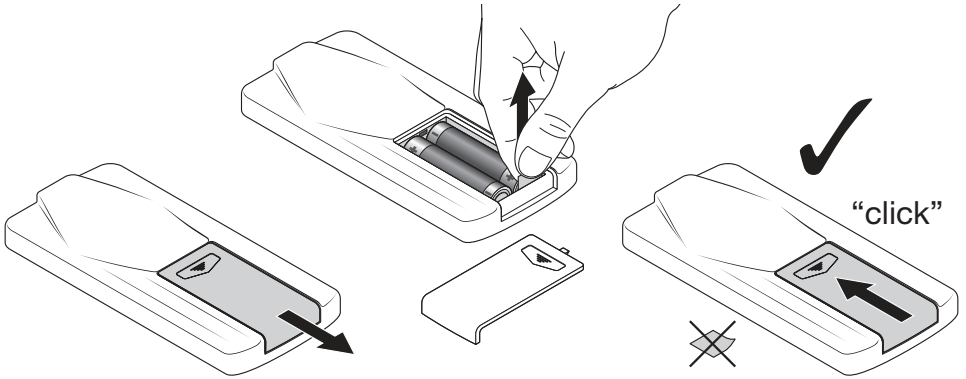
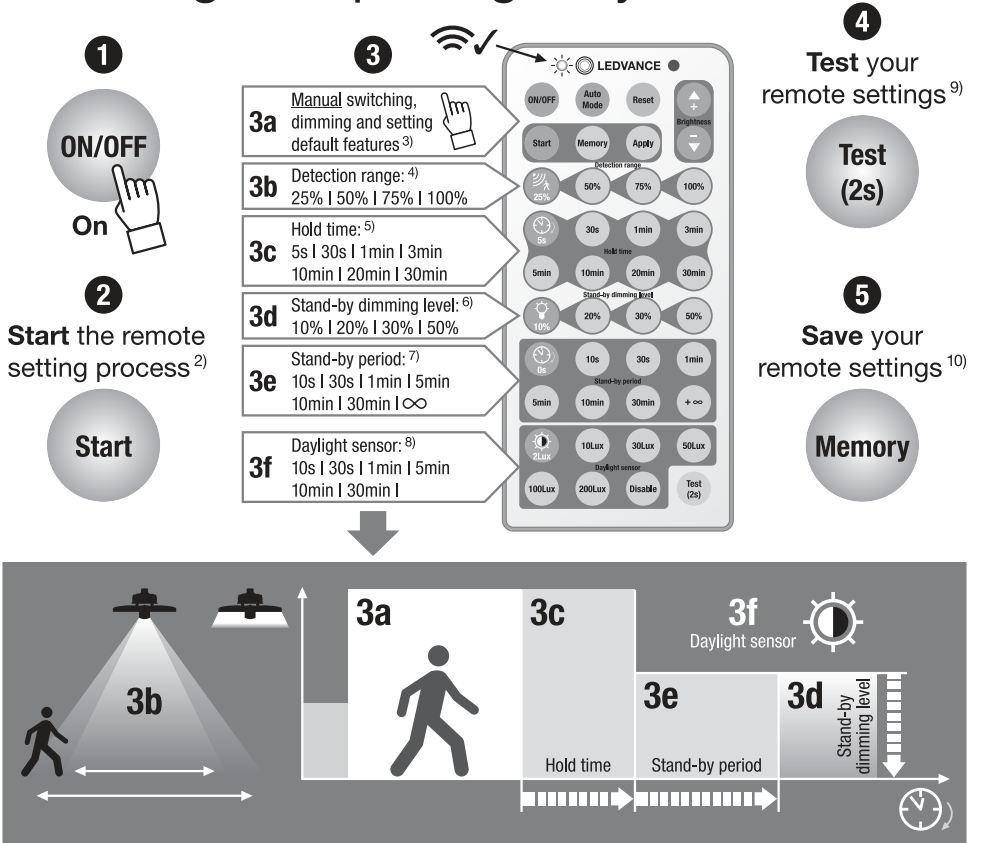

HIGHBAY SENSOR REMOTE CONTROL



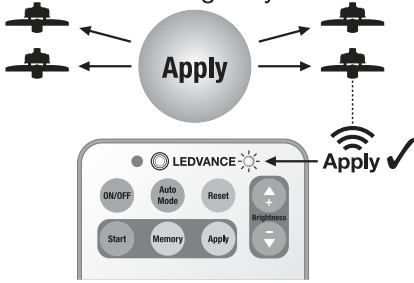
	EAN	l x w x h [mm]	 Weight
HB SENSOR REMOTE CONTROL 87 147 190W	4058075611436	117 x 56 x 15	0.04 kg



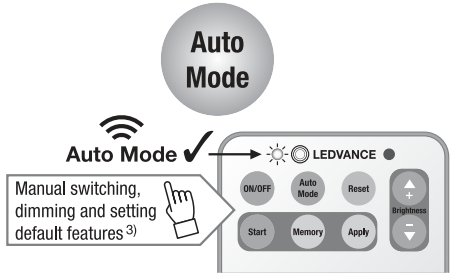
Teaching multiple HighBays¹⁾



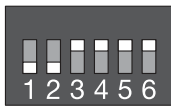
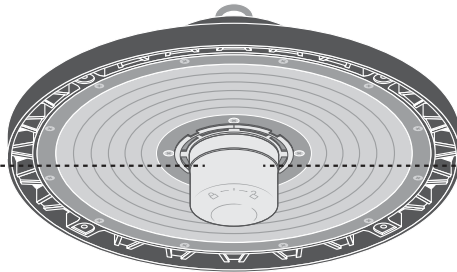
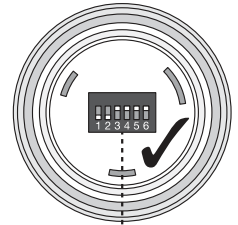
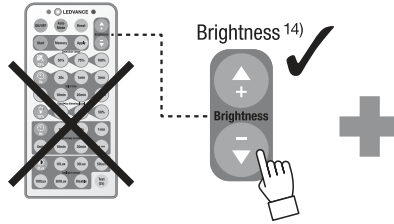
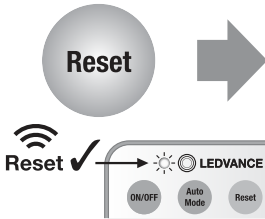
Apply your remote settings to other HighBays ¹¹⁾




Save your manual remote settings ¹²⁾



Reset all your remote settings ¹³⁾



	1 ($\cong 3b$)	●	100 %
		○	50 %
	Detection range		

2	3	$(\cong 3c)$	
●	●	30 s	
●	○	1 min	
○	●	5 min	
○	○	10 min	
Hold time			

4	$(\cong 3f)$	
●	Disable	
○	100 LUX	
Daylight sensor		

5	6	$(\cong 3d)$	
●	●	30 s	
○	●	1 min	
●	○	5 min	
Stand-by dimming Level			

Ⓓ 1) Anlernen mehrerer HighBays; 2) Starten Sie den Feininstellungsprozess; 3) Manuelles Schalten, Dimmen und Einstellen von Standardfunktionen; 4) Erfassungsbereich; 5) Haltezeit; 6) Stand-by-Dimmstufe; 7) Stand-by-Periode; 8) Tagelichtsensor; 9) Testen Sie Ihre Feininstellungen; 10) Speichern Sie Ihre Feininstellungen; 11) Wechseln Sie Ihre Feininstellungen auf andere HighBays an; 12) Speichern Sie Ihre manuellen Feininstellungen; 13) Setzen Sie alle Feininstellungen zurück; 14) Helligkeit

Ⓔ 1) Teaching multiple HighBays; 2) Start the remote setting process; 3) Manual switching, dimming and setting default features; 4) Detection range; 5) Hold time; 6) Stand-by dimming level; 7) Stand-by period; 8) Daylight sensor; 9) Test your remote settings; 10) Save your remote settings; 11) Apply your remote settings to other HighBays; 12) Save your manual remote settings; 13) Reset all your remote settings; 14) Brightness

Ⓕ 1) Multiples HighBays pour les salles de classes; 2) Démarrer le processus de réglage à distance; 3) Commutation manuelle, gradation et réglage des fonctions par défaut; 4) Plage de détection; 5) Temps de maintien; 6) Niveau de gradation de veille; 7) Période de veille; 8) Capteur de lumière du jour; 9) Tester vos réglages à distance; 10) Enregistrer vos réglages à distance; 11) Appliquer vos réglages à distance à d'autres HighBays; 12) Enregistrer vos réglages manuels à l'usage; 13) Réinitialiser tous vos réglages à distance; 14) Luminosité

Ⓖ 1) Impostare diverse lampade HighBay; 2) Avviare la procedura di impostazione remota; 3) Commutazione manuale, regolazione della luminosità e impostazione delle funzioni predefinite; 4) Spazio di rilevamento; 5) Tempo di attesa; 6) Livello di dimmeraggio in standby; 7) Periodo di standby; 8) Sensore di luce diurna; 9) Verificare le impostazioni del tuo telecomando; 10) Salvare le impostazioni del tuo telecomando; 11) Applicare le impostazioni del telecomando ad altre lampade HighBay; 12) Salvare le impostazioni manuali del tuo telecomando; 13) Ripristinare tutte le impostazioni del tuo telecomando; 14) Luminosità

Ⓗ 1) Enseñar varias HighBays; 2) Iniciar el proceso de configuración remota; 3) Commutación manual, atenuación y configuración de las características por defecto; 4) Rango de detección; 5) Tiempo de mantenimiento; 6) Nivel de atenuación en espera; 7) Período de espera; 8) Sensor de luz diurna; 9) Probar la configuración remota; 10) Guardar la configuración remota; 11) Aplicar la configuración remota a otras HighBays; 12) Guardar la configuración remota manual; 13) Restablecer toda la configuración remota; 14) Brillo

Ⓙ 1) Formação de várias HighBays; 2) Iniciar o processo de configuração remota; 3) Comutação, escurecimento manual, regulação de luminosidade e configuração das funções predefinidas; 4) Alcance de deteção; 5) Tempo de espera; 6) Nivel de escurecimento em espera; 7) Período em espera; 8) Sensor de luz do dia; 9) Teste as suas configurações remotas; 10) Guarde as suas configurações remotas; 11) Aplique as suas configurações remotas a outras HighBays; 12) Guarde as suas configurações remotas manuais; 13) Redefina todas as suas configurações remotas; 14) Brilho

Ⓚ 1) Διαδικασία εκπαίδευσης πολλαπλών HighBay; 2) Έναρξη διαδικασίας απομακρυσμένης ρύθμισης; 3) Χειροκίνητη ενεργοποίηση/απενεργοποίηση, ρύθμιση έντασης φωτισμού και ρύθμιση προεπιλεγμένων χαρακτηριστικών; 4) Εύρος ανίχνευσης; 5) Χρόνος ανίχνευσης; 6) Ένταση φωτισμού σε κατάσταση αναμονής; 7) Διάστημα αναμονής; 8) Ανίχνευση φωτός; 9) Έλεγχος απομακρυσμένων ρυθμίσεων; 10) Αποθήκευση απομακρυσμένων ρυθμίσεων; 11) Εφαρμογή απομακρυσμένων ρυθμίσεων σε άλλα HighBay; 12) Αποθήκευση μη αυτόματων απομακρυσμένων ρυθμίσεων; 13) Επαναφορά όλων των απομακρυσμένων ρυθμίσεων; 14) Φωτεινότητα

Ⓛ 1) Meerdere HighBays aanleren; 2) Start het proces voor het instellen op afstand; 3) Handmatig schakelen, dimmen en instellen van standaardfuncties; 4) Detectiebereik; 5) Wachttijd; 6) Standby dimniveau; 7) Standby periode; 8) Daglichtsensor; 9) Test uw afstandsbedieningsinstellingen; 10) Sla uw externe instellingen op; 11) Pas uw externe instellingen toe op andere HighBays; 12) Sla uw handmatige instellingen op afstand op; 13) Reset al uw externe instellingen; 14) Helderheid

Ⓜ 1) Lära flera HighBays; 2) Starta fjärrinställningsprocessen; 3) Manuell omskifning, dimning och inställning av standardfunktioner; 4) Detektionsområde; 5) Hålltid; 6) Standby-dimningsnivå; 7) Standby-period; 8) Dagljussensor; 9) Testa dina fjärrinställningar; 10) Spara dina manuella fjärrinställningar; 11) Tillämpa dina fjärrinställningar till andra HighBays; 12) Spara dina manuella fjärrinställningar; 13) Återställ alla dina fjärrinställningar; 14) Ljusstyrka

Ⓝ 1) Usaiden HighBay-valaisinien käyttöönoton opettaminen; 2) Aloita etäasetusprosessi; 3) Manuaalinen kytkentä, himmennys ja oletusominaisuuksien asetus; 4) Tunnistusalue; 5) Pitäaika; 6) Valmistuksen himmennystaso; 7) Valmistus- tai käynnistysaika; 8) Päivänvalotunnus; 9) Testaa etäasetukset; 10) Tallenna etäasetukset; 11) Käytä etäasetuksia muihin HighBay-valaisimiin; 12) Tallenna manuaaliset etäasetukset; 13) Nollaa kaikki etäasetukset; 14) Kirkkaus.

Ⓞ 1) Undervising i flere HighBays; 2) Start den eksterne instillingsprosessen; 3) Manuelt veksling, dimming og innstilling av standardfunksjoner; 4) Deteksjonsområde; 5) Hold tid; 6) Stand-by dimming nivå; 7) Stand-by periode; 8) Daglyssensor; 9) Test eksterne instillinger; 10) Lagre de eksterne instillinger; 11) Bruk de eksterne instillingerne til andre HighBays; 12) Lagre de manuelle fjerninstillingene; 13) Tilbakestill alle eksterne instillinger; 14) Lysstyrke

Ⓟ 1) Undervising i flere HighBays; 2) Start fjerninstillingsprosessen; 3) Manuelt omskifning, dæmpning og innstilling av standardfunksjoner; 4) Deteksjonsområde; 5) Hold tid; 6) Stand-by dæmpningsnivå; 7) Stand-by periode; 8) Daglyssensor; 9) Test dine fjerninstillinger; 10) Gem dine fjerninstillinger; 11) Anvend dine fjerninstillinger til andre HighBays; 12) Gem dine manuelle fjerninstillinger; 13) Nullst alle dine fjerninstillinger; 14) Lysstyrke

Ⓠ 1) Naučení více průmyslových svítidel do velkých výšek 2) Spuštění procesu nastavení dálkového ovládacího 3) Ruční přepínání, stmívání a nastavení předvolaných funkcí; 4) Rozsah detekce 5) Vzděr 6) Úroveň stmívání v pohotovostním režimu 7) Trvání pohotovostního režimu 8) Čidlo denního světla 9) Test nastavení dálkového ovládacího 10) Uložení nastavení dálkového ovládacího 11) Použití nastavení dálkového ovládacího na další průmyslová svítidla do velkých výšek 12) Uložení manuálních nastavení ovládacího 13) Obnovení všech nastavení ovládacího ovládacího 14) Jas

Ⓡ 1) Obučenie niekoľkých HighBays; 2) Zapušiť proces nastrojení DV; 3) Rúčne prerušenie, zmenenie sily svetla, a zvolenie nastrojky funkcií po umolčaní; 4) Dĺžka detekcie; 5) Vreminé udržovanie; 6) Úroveň dimmovania v režime očikávania; 7) Períoda, oskviňovania; 8) Detekcia denného svetla; 9) Overiť nastrojky DV; 10) Sochrániť nastrojky DV; 11) Použiť nastrojky svojich DV na ostatné HighBay; 12) Sochrániť manuálne nastrojky DV; 13) Sochrániť svoje nastrojky vašeho DV; 14) Jarkost

Ⓢ 1) Több HighBay tanítása; 2) Indítsa el a távoli beállítás folyamatot; 3) Kézi károsítás, fényerő-szabályozás és előrejelzett funkciók beállításai; 4) Érzékelési tartomány; 5) Tartási idő; 6) Készenléti fényerő szint; 7) Készenléti időszak; 8) Napfény-érzékelő; 9) Tesztelje a távoli beállításokat; 10) Mentse el a távoli beállításokat; 11) Alkalmazza a távoli beállításait más HighBay-re; 12) Mentse el a manuális távoli beállításokat; 13) Állítsa vissza az összes távoli beállítást; 14) Világosság

Ⓒ 1) Uczenie wielu urządzeń HighBay; 2) Start procesu zdalnego ustawiania; 3) Ręczne przelączanie, przyciemnianie i ustawianie domyślnych funkcji; 4) Zakres wykrywania; 5) Czas podtrzymywania; 6) Poziom przyciemnienia w trybie czuwania; 7) Okres czuwania; 8) Czujnik światła dziennego; 9) Testowanie ustawień pilota; 10) Zapisywanie ustawień pilota; 11) Stosowanie ustawień pilota do innych urządzeń HighBay; 12) Zapisywanie ręcznych ustawień pilota; 13) Resetowanie wszystkich ustawień pilota; 14) Jasność

Ⓣ 1) Návod na používanie viacerých vysokozdvazných svietidiel; 2) Spustite proces diaľkovo nastavovania; 3) Manuálne prepínanie, stmievanie a nastavenie predvolaných funkcií; 4) Detekčný rozsah; 5) Doba trvania výžre; 6) Pohotovostná úroveň stmievania; 7) Doba nvia pohotovostného režimu; 8) Slnačkové čidlo; 9) Otestujte svoje nastavenia diaľkovo ovládacího; 10) Uložte svoje nastavenia diaľkovo ovládacího; 11) Aplikujte svoje nastavenia diaľkovo ovládacího na iné vysokozdvazné svietidla; 12) Uložte svoje manuálne nastavenia diaľkovo ovládacího; 13) Obnovte všetky svoje nastavenia diaľkovo ovládacího; 14) Jas

Ⓤ 1) Poučevanje vez visokih svetil; 2) Zaženite postopek daljinske nastavitve; 3) Ručno preklapljanje, zatemnitve in nastavitve privzetih funkcij; 4) Območje zaznavanja; 5) Čas zdrževanja; 6) Stopnja zatemnitve v stanju pripravnosti; 7) Čas v stanju pripravnosti; 8) Senzor dnevnega svetlobe; 9) Preizkusite svoje daljinske nastavitve; 10) Shranite svoje daljinske nastavitve; 11) Uporabite svoje daljinske nastavitve za druge visoke svetilke; 12) Shranite svoje ročne daljinske nastavitve; 13) Ponastavite vse svoje daljinske nastavitve; 14) Svetlost

Ⓡ 1) Birden fazla HighBay'i kuma; 2) Uzaktan ayar islemini baslatin; 3) Manuel anahtarlarla, karartma ve varyasyon ozellikleri ayarlarla; 4) Algılama araligi; 5) Bekleme süresi; 6) Bekleme beklerken karartma seviyesi; 7) Bekleme periyodu; 8) Gün ışığı sensörü; 9) Uzak ayarlarımı test edin; 10) Uzak ayarlarımı kaydedin; 11) Uzak ayarlarımı diğer HighBay'lere uygulayın; 12) Manuel uzak ayarlarımı yeniden; 13) Tüm uzak ayarlarımı sıfırlayın; 14) Parlaklık

Ⓗ 1) Upravljanie radom više HighBay svetilki; 2) Pokrenite postopek daljinsko upravljanja; 3) Ručno prebacivanje, zatamnjivanje i postavljanje zadanih značajki; 4) Domet otkrivanja; 5) Vrijeme čekanja; 6) Razina zatamnjivanja u stanju pripravnosti; 7) Razdoblje stanja pripravnosti; 8) Stopnja zatamnjivanja u stanju pripravnosti; 9) Čas u stanju pripravnosti; 10) Senzor dnevne svjetlosti; 11) Proverite postavke daljinskog upravljanja na druge HighBay svetiljke; 12) Spremite ručne postavke daljinskog upravljanja na druge HighBay svetiljke; 13) Ponistite sve postavke daljinskog upravljanja; 14) Svetlina

Ⓛ 1) Instruira mai multor corpuri de iluminat HighBay; 2) Porniti procesul de setare la distanta; 3) Comutare manuala, estompare și setarea caracteristicilor implicite; 4) Interval de detectare; 5) Timp de așteptare; 6) Nivel de estompare în stand-by; 7) Perioada de stand-by; 8) Senzor de lumină naturală; 9) Testați setările de la distanță; 10) Salvați setările de la distanță; 11) Aplicați setările de la distanță la alți corpuri de iluminat HighBay; 12) Salvați setările manuale de la distanță; 13) Resetează toate setările de la distanță; 14) Luminozitate

Ⓜ 1) Обучаване за множество високотавни осветелителни тела; 2) Стартиране на процеса на отдалечено настройване; 3) Ръчно превключване, диммиране и настройка на функции по подразбиране; 4) Обхват на откриване; 5) Време на задържане; 6) Ниво на диммиране в режим в готовност; 7) Период на режим в готовност; 8) Сензор за дневна светлина; 9) Тестване на настройките на отдалечено управление; 10) Запазване на настройките за отдалечено управление; 11) Прилагане на настройките за отдалечено управление към други високотавни осветелителни тела; 12) Запазване на ръчните настройки за отдалечено управление; 13) Нулиране на всички настройки за отдалечено управление; 14) Яркост

Ⓝ 1) Mitme HighBay õpetamine; 2) Käivtate kaugseadistamist; 3) Käitsi lihtlaine, hämardamine ja vaikimis funktsioone; 4) Tuvastamisala; 5) Ooteaeg; 6) Säastu-režiimi hämardamise tase; 7) Säastu-periood; 8) Päevalvaidusandur; 9) Testige oma kaugseadist; 10) Salvestage oma kaugseadist; 11) Rakendage oma kaugseadist teistele HighBay valgustele; 12) Salvestage oma käitsi seadistatud kaugseadist; 13) Läheta teie kõik oma kaugseadist; 14) Helelud

Ⓞ 1) Keli HighBay irenginü mokymas; 2) Pradikite nuotolinio valdymo nustatymų parinkimo procesą; 3) Rankinis perjungimas, pritemdymas ir numatyty funkcijū nustatymas; 4) Aptikimo diapazonas; 5) Neaktyvumo laikas; 6) Pritemdymo lygis budėjimo režime; 7) Budėjimo režimo trukmė; 8) Dienos šviesos jutiklis; 9) Išbandykite nuotolinio valdymo nustatymus; 10) Išsaugokite nuotolinio valdymo nustatymus; 11) Taisykite nuotolinio valdymo nustatymus kitems HighBay įrenginiams; 12) Išsaugokite pasinuktu nuotolinio valdymo nustatymus; 13) Gražinkite visus gamykinius nuotolinio valdymo nustatymus; 14) Ryškumas

Ⓟ 1) Daždu High-bay veide apmācība; 2) Sāciet tālvadības iestāšanās procesu; 3) Manuāla pārslēgšana, aptumšošana un noklusējuma funkcijū iestāšanās; 4) Uzdevšanas diapazons; 5) Aizturēšanas laiks; 6) Gaidsāns režima aptumšošanas līmenis; 7) Gaidsāns periods; 8) Dienas gaidsāns sensors; 9) Parbaudiet savus tālvadības iestājumus; 10) Sāciet savus tālvadības iestājumus; 11) Piemērojiet savus tālvadības iestājumus citiem High-bay veidiem; 12) Saglabājiet savus manuālos tālvadības iestājumus; 13) Atiestatiet visus savus tālvadības iestājumus; 14) Spilgtums

Ⓠ 1) Visestruše HighBays svetiljke za pravljanje; 2) Pokrenite proces daljinskog podešavanja; 3) Ručno uključenje, zatamnjivanje i podešavanje podrazumevanih funkcija; 4) Domet detekcije; 5) Vreme pauziranja; 6) Nivo zatamnjivanja u stanju pripravnosti; 7) Period stanja pripravnosti; 8) Senzor dnevnog svetla; 9) Testirajte postavke daljinskog upravljanja; 10) Sačuvajte postavke daljinskog upravljanja; 11) Primēnite postavke daljinskog upravljanja na druge HighBays svetiljke; 12) Sačuvajte ručne postavke daljinskog upravljanja; 13) Resetujte sve postavke daljinskog upravljanja; 14) Osvetljenje

Ⓡ 1) Programuavānān kļošk HighBay; 2) Zāpusk nāluštāvānān pūlta distāncijāno kūrēvānān; 3) Rūčne pērmārcinānā, zātemnānān tā nāluštāvānān funkcijū za zāmoņuvānān; 4) Dālažon zādvēlān; 5) Čās utrimānān; 6) Rēvēn zātemnānān rēžimā oškūvānān; 7) Perīod rōbōti v rēžimā oškūvānān; 8) Dāļāc dānēno svēlta; 9) Pērvērcā nāluštāvān pūlta distāncijāno kūrēvānān; 10) Zōbrēvānān nāluštāvān pūlta distāncijāno kūrēvānān do īnšk HighBay; 12) Zōbrēvānān nāluštāvān pūlta distāncijāno kūrēvānān vārnūn; 13) Skūdvānān vsk nāluštāvān pūlta distāncijāno kūrēvānān; 14) Jāskrāvēnān

Ⓢ 1) Bīrēšē HighBay pūlta nēlūštāvānān; 2) Kāškvātān orkānū pūlta distāncijāno kūrēvānān; 3) Kōļmēn āvūsk, kūrēvānān rēžimā oškūvānān; 4) Dāļāc dānēno svēlta; 5) Čās utrimānān; 6) Kūrē rēžimānē kūrēvānān dēnēg; 7) Kūrē kām pērcēn; 8) Kūrējān kūrēvānān sēnsōr; 9) Kāškvātān paramētrērdē tēkōr; 10) Kāškvātān paramētrērdē sākty; 11) Kāškvātān paramētrērdē bāskā HighBay-gē kōldān; 12) Kōļmēn bāskārjānān kāškvātān paramētrērdē sākty; 13) Kāškvātānān bārklyk paramētrērdē kāļpnā kēltry; 14) Jārkrytān



C10449057
G11119759

28.09.21



LEDVANCE GmbH
Steinerne Furt 62
86167 Augsburg, Germany
www.ledvance.com