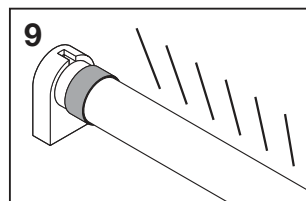
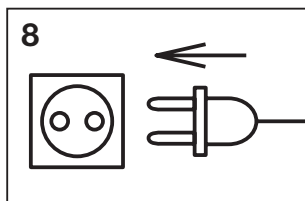
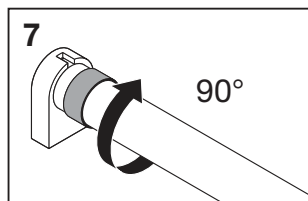
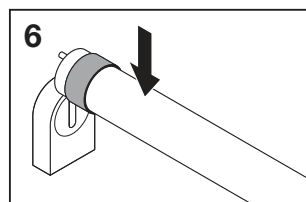
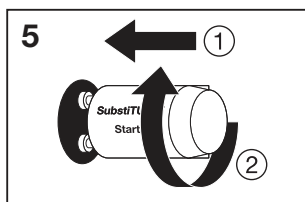
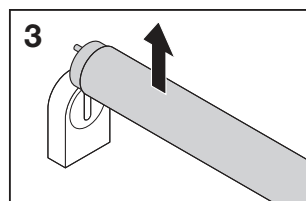
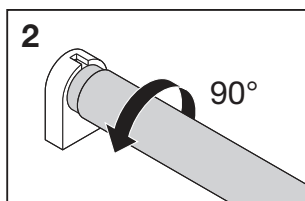
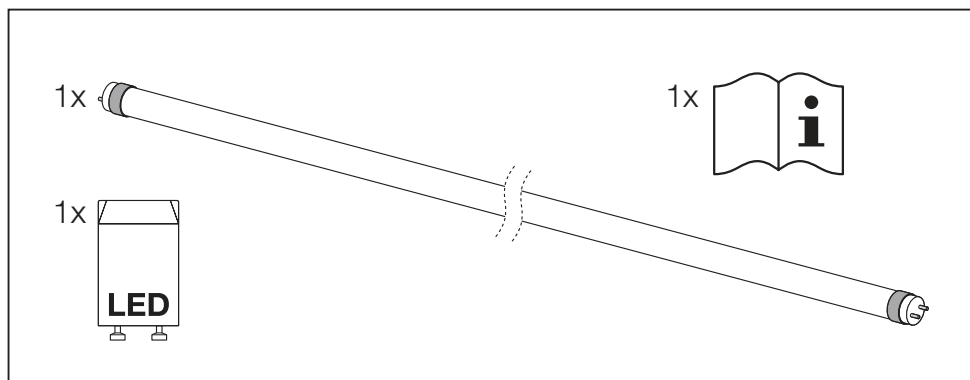
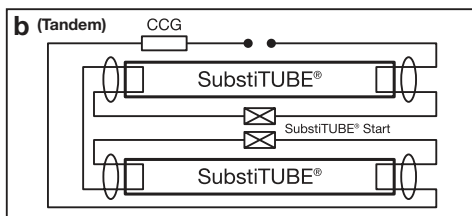
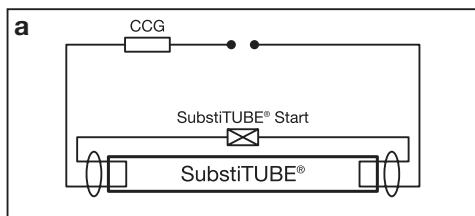


SubstiTUBE® PRO



	Replacement of conventional T8 fluorescent tube on CCG ¹⁾	Maximum case temperature ²⁾ (Tc)	Storage temperature ³⁾ (Ts)	Ambient temperature ⁴⁾ (Ta)
LEDTUBE T8 EM PRO 438 5.4W 830	0.4 m = 15 W (a)	60°C	-20° ... 80°C	-20° ... 50°C
LEDTUBE T8 EM PRO 438 5.4W 840				
LEDTUBE T8 EM PRO 600 6.7W 840	0.6 m = 18 W (a+b)			
LEDTUBE T8 EM PRO 600 6.7W 865				
LEDTUBE T8 EM PRO 900 10.3W 840	0.9 m = 30 W (a)			
LEDTUBE T8 EM PRO 900 10.3W 865				
LEDTUBE T8 EM PRO 1050 12.1W 840	1.0 m = 38 W (a)			
LEDTUBE T8 EM PRO 1050 12.1W 865				
LEDTUBE T8 EM PRO 1200 12.7W 840	1.2 m = 36 W (a)			
LEDTUBE T8 EM PRO 1200 12.7W 865				
LEDTUBE T8 EM PRO 1500 18.8W 840	1.5 m = 58 W (a)	65°C		
LEDTUBE T8 EM PRO 1500 18.8W 865				



⊗ This lamp is designed for general lighting service (excluding for example explosive atmospheres). Since only lamp and starter are replaced there is no constructive modification to the luminaire. This lamp may not be suitable for use in all applications where a traditional fluorescent lamp has been used. The temperature range of this lamp is more restricted. In cases of doubt regarding the suitability of the application the manufacturer of this lamp should be consulted.

- 1) Replacement of conventional T8 fluorescent tube on CCG.
- 2) Maximum case temperature.
- 3) Storage temperature.
- 4) Ambient temperature.
- 5) Lamp to be used in dry conditions or in a luminaire that provides protection.
- 6) Lamp suitable for 50Hz or 60Hz operation.
- 7) Lamp not suitable for emergency operation.
- 8) Dimming not allowed.
- 9) LED replacement starter.

⊗ Diese Lampe ist für generelle Lichtanwendungen vorgesehen (ausgeschlossen sind beispielsweise explosionsgefährdete Bereiche). Da lediglich Lampe und Starter ausgetauscht werden, erfolgt keine konstruktive Veränderung der Leuchte. Diese Lampe ist möglicherweise nicht für alle Anwendungen geeignet, in denen eine herkömmliche Leuchtstofflampe verwendet wurde. Der Temperaturbereich dieser Lampe ist begrenzt. Bei Zweifeln hinsichtlich der Eignung der Anwendung sollte der Hersteller konsultiert werden.

- 1) Ersatz von konventionellen T8 Leuchtstofflampen am KVG/CCG.
- 2) Maximale Gehäusestemperatur.
- 3) Lagertemperatur.
- 4) Umgebungstemperatur.
- 5) Lampe zur Verwendung unter trockenen Bedingungen oder in einer entsprechend geschützten Leuchte.
- 6) Lampe ist für den Betrieb an 50 Hz oder 60 Hz geeignet.
- 7) Lampe ist nicht geeignet für den Notbeleuchtungsbetrieb.
- 8) Dimmen nicht erlaubt.
- 9) Austausch-Starter für LED.

⊗ Ce dispositif est conçu pour un service d'éclairage général (en dehors par exemple des atmosphères explosives). Vu que seuls l'ampoule et l'interrupteur sont remplaçables, il n'y a aucune modification de fabrication sur ce luminaire. Cette lampe peut ne pas être utilisable dans toutes les applications où un néon traditionnel a été utilisé. La fourchette de température de cette lampe est plus restreinte. En cas de doutes concernant la compatibilité de l'application, le fabricant de cette lampe devra être consulté.

- 1) Remplacement du tube fluorescent ordinaire T8 sur ballast conventionnels.
- 2) Température maximale du boîtier.
- 3) Température de stockage.
- 4) Température ambiante.
- 5) Lampe à utiliser dans un endroit sec ou sur un luminaire avec protection.
- 6) L'ampoule convient pour 50 Hz ou 60 Hz.
- 7) L'ampoule ne convient pas à un fonctionnement d'extrême urgence.
- 8) Sans gradation.
- 9) Remplacement du démarreur de LED.

⊗ Questa lampada è stata progettata per l'illuminazione generale (sono escluse ad esempio le atmosfere esplosive). Poiché sono stati sostituiti solamente la lampada e lo starter, non sono state apportate modifiche costruttive all'apparecchio di illuminazione. Questa lampada potrebbe non essere adatta per tutte le applicazioni previste con lampade fluorescenti tradizionali. Il campo di temperatura di questa lampada è infatti più limitato. In caso di dubbi sull'idoneità dell'applicazione, consultare il produttore della lampada.

- 1) Sostituzione della lampada tubolare fluorescente T8 da su alimentatore convenzionale.
- 2) Massima temperatura dell'involucro.
- 3) Temperatura di stoccaggio.
- 4) Temperatura ambiente.
- 5) Lampada da utilizzarsi in ambienti asciutti, oppure protetta all'interno di un apparecchio di illuminazione.
- 6) Lampada adatta per il funzionamento a 50 Hz o a 60 Hz.
- 7) Lampada non adatta per il funzionamento di emergenza.
- 8) Dimmeraggio non consentito.
- 9) Starter di ricambio per LED.

⊗ Esta lâmpara ha sido diseñada para la iluminación general (excluyendo, por ejemplo, atmósferas explosivas). Como solo hay que reemplazar la lámpara y el cebador no se necesita modificar la luminaria. Es posible que esta lámpara no sea apta para todos aquellos usos en los que se ha utilizado una lámpara fluorescente tradicional. El rango de temperatura de esta lámpara es más limitado. En caso de duda respecto al uso pertinente, se debe consultar al fabricante de esta lámpara.

- 1) Reemplaza tubos fluorescentes T8 convencionales con ECC.
- 2) Temperatura máxima de la caja.
- 3) Temperatura de almacenamiento.
- 4) Temperatura de ambiente.
- 5) La lámpara deberá utilizarse en ambientes secos o en una luminaria que le ofrezca protección.
- 6) Lámpara apta para el funcionamiento a 50 Hz o 60 Hz.
- 7) La lámpara no es apta para el funcionamiento de emergencia.
- 8) No se permite regular.
- 9) Sustitución de estarter para LED.

⊗ Esta lâmpada foi concebida para utilização na iluminação geral (excluindo, por exemplo, atmosferas potencialmente explosivas). Uma vez que se procede, apenas, à substituição da lâmpada e do motor de arranque, não existe qualquer modificação construtiva na lâmpada. Esta lâmpada pode não ser adequada para ser utilizada em todas as aplicações, onde era utilizada uma lâmpada fluorescente convencional. A gama de temperatura desta lâmpada é mais restrita. Se tiver dúvidas sobre a aplicabilidade desta lâmpada, consulte o fabricante da mesma.

- 1) Substituição do tubo fluorescente convencional T8 no CCG.
- 2) Temperatura máxima da caixa.
- 3) Temperatura de armazenamento.
- 4) Temperatura ambiente.
- 5) A lâmpada deve ser utilizada num ambiente seco, ou num candeeiro que ofereça esta protecção.
- 6) Lâmpada apropriada para funcionamento a 50 Hz ou 60 Hz.
- 7) Lâmpada não apropriada para funcionamento a alta emergência.
- 8) Não é permitida a regulação da intensidade.
- 9) Arrancador de substituição do LED.

SubstiTUBE® PRO

☞ Ο λαμπτήρας έχει σχεδιαστεί για γενικό φωτισμό (εκτός από εκρήξεις ατμόσφαιρα παραδειγματός). Από την στιγμή που μόνο ο λαμπτήρας και το στάρτερ αντικαθίστανται δεν υπάρχει κατασκευαστική τροποποίηση στο φωτιστικό. Αυτή η λυχνία ενδέχεται να είναι ακατάλληλη προς χρήση σε όλες τις εφαρμογές για τις οποίες έχει χρησιμοποιηθεί παραδοσιακά λαμπτήρας. Το εύρος θερμοκρασιών αυτής της λυχνίας είναι πιο περιορισμένο. Συμβουλευτείτε τον κατασκευαστή αυτής της λυχνίας σε περίπτωση που έχετε αμφιβολίες σχετικά με την κατάλληλότητα της εφαρμογής. 1) Αντικατάσταση του συμβατικού λαμπτήρα φθορίου σε σύστημα CCG. 2) Μέγιστη θερμοκρασία δοχείου. 3) Θερμοκρασία αποθήκευσης. 4) Θερμοκρασία περιβάλλοντος. 5) Η λυχνία πρέπει να χρησιμοποιείται υπό ελαφρές συνθήκες ή σε φωτιστικό που παρέχει προστασία. 6) Λαμπτήρας κατάλληλος για λειτουργία σε 50 Hz ή 60 Hz. 7) Λαμπτήρας ακατάλληλος για λειτουργία έκτακτης ανάγκης. 8) Δεν επιτρέπεται η ρύθμιση φωτεινότητας. 9) Εκκινήτης LED λαμπτήρων αντικατάστασης.

☞ Deze lamp is ontwikkeld voor algemene verlichtingsvoorzieningen (uitgesloten bijvoorbeeld omgevingen met explosiegevaar). Omdat alleen de lamp en startelektrode zijn vervangen, hoeft de constructie van de armatuur niet te worden gewijzigd. Deze lamp is wellicht niet geschikt voor het gebruik bij alle toepassingen, waarvoor een conventionele fluorescentielamp wordt gebruikt. Het temperatuurbereik van deze lamp is beperkt. Indien u twijfelt of deze lamp geschikt is voor de toepassing, dient u de fabrikant van deze lamp te raadplegen.

1) Ter vervanging van conventionele T8 TL-buis bij conventionele schakelrichting. 2) Maximum kisttemperatuur. 3) Opslagtemperatuur. 4) Omgevingstemperatuur. 5) Lamp voor gebruik in droge ruimten of in een armatuur dat bescherming tegen vocht biedt. 6) Lamp geschikt voor 50 Hz of 60 Hz gebruik. 7) Lamp niet geschikt voor gebruik in noodsituaties. 8) Kan niet worden gedimd. 9) LED vervangen starter.

☞ Denna lampa är konstruerad för allmänbelysning (omgivningar med explosionsrisk är exempelvis uteslagna). Eftersom endast lampan och driftnodet byts ut har armaturens konstruktion inte ändrats. Denna lampa lämpar sig eventuellt inte för alla användningar där traditionella lysrör tidigare har använts. Denna lampas temperaturområde är mer begränsat. Om du är osäker på om lampan lämpar sig för den användning du har tänkt dig bör du rådfråga lampans tillverkare.

1) Ersättning för konventionellt T8 lysrör med CCG. 2) Maximal temperature hölje. 3) Förvaringstemperatur. 4) Omgivningstemperatur. 5) Lamporna ska användas i torra miljöer eller i en armatur som erbjuder skydd. 6) Lampan kan drivas med 50 Hz eller 60 Hz. 7) Lampan lämpar sig inte för nödrift. 8) Dimming är inte tillåtet. 9) LED ersättare tändare.

☞ Lamppu on suunniteltu yleishuolto-olosuhteisiin (esimerkiksi räjähdysvaaralliset ympäristöt lukuun ottamatta). Väläilyminen ei kohdistu muutostöihin, sillä vain lamppu ja sytytinvaihdetaan. Tämä lamppu ei välttämättä sovi käytettäväksi kaikissa niissä käyttökohteissa, joissa perinteistä loistelamppua on käytetty. Tämän lampun lämpötila-alue on rajatumpi. Jos et ole varma käyttökohteen sopivuudesta, kysy neuvoa tämän lampun valmistajalta.

1) Korvaja T8 loistelampulle, jota käytetään konventionaalisella kuristimella (CCG). 2) Koteloon korkein lämpötila. 3) Varastointilämpötila. 4) Ympäristön lämpötila. 5) Lamppu tulee käyttää kuivissa olosuhteissa tai suojaa tarjouksella valaisimessa. 6) Lamppu soveltuu käytettäväksi 50 Hz tai 60 Hz taajuuksilla (CCG). 7) Lamppu ei sovellu turvaväläilykäyttöön. 8) Himmennys ei sallittua. 9) LED-lampun vaihtoyksityn.

☞ Denne pæren er designet for vanlig belysning (ekskludert for eksempel eksplosive atmosfærer). Siden kun pære og starter skiftes ut, er det ingen konstruktiv modifikasjon av armaturen. Denne pæren er muligens ikke egnet for bruk i alle applikasjoner der det har blitt brukt tradisjonelle lysrør. Temperaturområdet til denne pæren er mer begrenset. Ved tilv angående applikasjonens egnethet bør pærens produsent rådspørres.

1) Utskifting av vanlig T8 lysrør på CCG. 2) Maksimal kapslingstemperatur. 3) Lagringstemperatur. 4) Omgivelsestemperatur. 5) Pæren må brukes under tørre forhold eller i en lampe som gir beskyttelse. 6) Pæren passer for 50 Hz eller 60 Hz drift. 7) Pæren passer ikke for intens nødrift. 8) Dimming ikke tillatt. 9) LED-starter, erstatning.

☞ Denne lampe er designet til generell belysning (f.eks. er eksplosive atmosfærer udelukket). Da kun lampen og starteren udskiftes, foretages der ikke nogen konstruktionsmæssig ændring af armaturet. Denne lampe kan være uegnet til nogle applikationer, hvor et traditionelt lysstofrør har været i brug. Denne lampes temperaturområde er mere begrænset. I tilfælde af tvivl angående applikationens egnethed skal denne lampes fabrikant rådspørges.

1) Udsnkiftning af konventionelt T8-lystofrør på CCG. 2) Maksimum kabinettemperatur. 3) Opbevaringstemperatur. 4) Omgivelsestemperatur. 5) Lyskilden skal bruges i tørre omgivelser eller i et armatur, som beskytter den. 6) Lampen er velegnet til drift med 50 Hz eller 60 Hz. 7) Lampen er ikke egnet til høj nødrift. 8) Dæmpning er ikke tilladt. 9) LED-starter, udskiftingskomponent.

☞ Tato zářivka je navržena pro běžné osvětlení (kromě např. výbušných prostředí). Požadavk se mění pouze zářivka a startér, nedochází ke konstrukční změně svítidla. Toto svítidlo nemusí být vhodné pro všechny druhy použití, u kterých byly používány běžné zářivky. Rozsah teplot tohoto svítidla je omezený. Případné pochybnosti o vhodnosti použití byste měli konzultovat s výrobcem tohoto svítidla.

1) Výměna standardní T8 fluorescenční zářivky se standardním předřadníkem. 2) Maximální teplota krytu. 3) Skladovací teplota. 4) Teplota okolního prostředí. 5) Žárovku je možné používat pouze v suchých podmínkách nebo ve svítidle, které poskytuje dostatečnou ochranu. 6) Zářivka vhodná pro provoz při 50 Hz nebo 60 Hz. 7) Zářivka nevhodná pro nouzový provoz. 8) Bez funkce stmívání. 9) Náhradní Osram LED startér.

☞ Данная лампа создавалась для целей общего освещения (за исключением случаев использования, например, во взрывоопасных зонах). В светильнике необходимы только замена лампы и стартера. Эта лампа может быть непригодна для использования во всех применениях, в которых используется обычная флуоресцентная лампа. Эта лампа имеет более узкий температурный диапазон. При наличии сомнений в отношении пригодности для конкретного применения необходимо проконсультироваться с производителем данной лампы. 1) Замена лампы T8 длиной с электромагнитным ПРА. 2) Максимальная температура корпуса. 3) Температура хранения. 4) Температура окружающей среды. 5) Лампа должна использоваться в сухих условиях окружающей среды или в светильнике с защитой. 6) Лампа предназначена для работы при 50 Гц и 60 Гц. 7) Лампа не предназначена для аварийной эксплуатации лампы. 8) Диммирование не разрешено. 9) Сменный стартер для светодиодной лампы.

☞ A lámpa általános világítási célokra készült (kivéve például a robbanásveszélyes környezeteké). A lámpa és a gyújtó cseréje nem jár a lámpatest konstrukció megváltoztatásával. Elfordulhat, hogy ez a lámpa nem használható minden olyan helyzetben, ahol korábban hagyományos fénycsővet használtak. Ez a lámpa szűkebb hőmérséklet-tartományú rendelkezésre. Ha kétsége merül fel az azt illetően, hogy a lámpa használható-e az adott körülmények között, forduljon a lámpa gyártójához.

1) Hagyományos előtételt működtetett fénycsővek kiváltására alkalmas. 2) A burkolat maximális hőmérséklete. 3) Tárolási hőmérséklet. 4) Környezeti hőmérséklet. 5) A lámpa csak száraz környezetben vagy védelmet nyújtó lámpatestben használható. 6) A lámpa 50Hz és 60Hz hálózaton egyaránt használható. 7) A lámpa nem alkalmas vésvilágítási üzemre. 8) Dimmelés nem engedélyezett. 9) LED cseregyújtó.

☞ Lampa jest przeznaczona do obsługi ogólnej (z wyłączeniem, przykładowo, obszarów zagrożonych wybuchem). Wymiana podlega jedynie lampy i starter, nie wymaga modyfikacji konstrukcyjnej oświetlenia. Zarówka ta może być nieodpowiednia do zastosowań, w których wykorzystuje się tradycyjne świetlówki. Zakres temperatury żarówki jest bardziej ograniczony. W przypadku wątpliwości dotyczących zgodności żarówki do danego zastosowania należy skonsultować się z producentem.

1) Wymiennik do standardowej świetlówki fluorescencyjnej T8, na CCG. 2) Maksymalna temperatura obudowy. 3) Temperatura przechowywania. 4) Temperatura otoczenia. 5) Lampe można użytkować w suchych warunkach lub w oprawie zapewniającej odpowiednią ochronę. 6) Lampe odpowiednia do pracy z 50 Hz lub 60 Hz. 7) Lampe nie jest przeznaczona do pracy w warunkach podwyższonego zagrożenia. 8) Brak możliwości przyciemnienia. 9) Zapasowy zapłonnik LED.

☞ Táto žiarivka je navrhnutá na bežné osvetlenie (okrem napr. výbušných prostředí). Pretože sa vymieňa len žiarivka a startér, nie je potrebná žiadna konštrukčná úprava svítidla. Toto svítidlo nemusí byť vhodné na všetky druhy použitia, pri ktorých boli používané bežné žiarivky. Teplotný rozsah tohto svítidla je obmedzený. Prípadné pochybnosti o vhodnosti použitia by ste mali konzultovať s výrobcem tohto svítidla.

1) Výměna standardní fluorescenční žiarivky T8 so štandardným predradníkom. 2) Maximálna teplota krytu. 3) Skladovacia teplota. 4) Teplota okolitého prostredia. 5) Žiarovku používajte len v suchom prostredí alebo v svítidle, ktoré poskytuje dostatočnú ochranu. 6) Žiarivka vhodná na prevádzku pri 50 Hz alebo 60 Hz. 7) Žiarivka nevhodná na núdzový prevádzku. 8) Bez funkcie stmievania. 9) Náhradný Osram LED startér.

☞ Ta žarivka je oblikovana za splošno razsvetljavo (kar pa izključuje na primer eksplozivna ozračja). Ker samo žarvce in startér se spremenijo, ni konstruktivnih strukturnih sprememb svetilke. Ta sijalka morda ni primerna za vse aplikacije, kjer se uporabljajo tradicionalne fluorescenčne sijalke. Temperaturni razpon te sijalke je bolj omejen. V primeru dvoma glede ustreznosti uporabe se o tem posvetujte s proizvajalcem te sijalke. 1) Zamenjava konvencionalne T8 fluorescenčne cevi od na CCG. 2) Največja temperatura ohišja. 3) Temperatura shranjevanja. 4) Temperatura okolice. 5) Svetilko/sijalko je treba uporabljati v suhih razmerah ali v svetilu, ki zagotavlja zaščito. 6) Svetilka primerna za delovanje pri frekvenci od 50 Hz ali 60 Hz. 7) Svetilka ni primerna za delovanje pri nujnih primerih. 8) Zatemnjevanje ni dovoljeno. 9) Nadomestni zaganjalnik za LED.

☞ Bu lampa genel aydınlatma sağlamak için tasarlanmıştır (örneğin patlayıcı ortamlar hariç). Sadece lampa ve starter değiştirilmiştir için armatürün yapısında hiçbir değişiklik olmamıştır. Bu lampa, klasik bir floresan lambanın kullanımında tüm uygulamalar için uygun olmayabilir. Bu lambanın sıcağık aralığı daha kısıtlıdır. Uygulamaların elverişliliği konusunda şüpheleriniz varsa bu lambanın üreticisine danışmanız gerekir.

1) CCG üzerindeki klasik T8 floresan tüpünün değiştirilmesi. 2) Maksimum kasa sıcaklığı. 3) Saklama sıcaklığı. 4) Ortam Sıcaklığı. 5) Lampa kuru yerlerde veya kuruomal aydınlatmalarda kullanılmıdır. 6) Lampa 50 Hz veya 60 Hz işletime uygundur. 7) Lampa acil durum işletimine uygun değildir. 8) Karartma yasaktır. 9) LED değiştirme starteri.

☞ İzoluv svetlosti je dizajniran za opću rasvjetu (isključujući primjerice eksplozivne atmosfere). Budući se mijenja samo žarulja i starter, nije potrebna konstruktivna modifikacija svjetiljke. Ova svjetiljka možda neće biti pogodna za korištenje u svim primjenama gdje se koriste tradicionalne fluorescentne svjetiljke. Raspon temperatura ove svjetiljke je ograničeniji. U slučaju sumnje u pogledu prikladnosti primjene, potrebno je konzultirati proizvođača ove svjetiljke.

1) Zamjena za konvencionalne T8 fluorescentne cijevi i konvencionalne prigušnice. 2) Maksimalna temperatura kućišta. 3) Temperatura skladištenja. 4) Temperatura okoliša. 5) Žarulja se može koristiti u suhim uvjetima ili u svjetiljki koja pruža zaštitu. 6) Žarulja pogodna za rad na 50 Hz ili 60 Hz. 7) Žarulja nije pogodna za rad u protupožarnoj rasvjeti. 8) Regulacija nije dozvoljena. 9) Zamjenski starter LED.

☞ Această lampă este proiectată pentru iluminat general (cu excepția, de exemplu, a mediilor explozive). Decorează se schimbă doar lampa și starterul, corpul de iluminat nu necesită modificări. Este posibil ca această lampă să nu fie indicată pentru utilizare în toate aplicațiile în care se folosesc lămpi fluorescente tradiționale. Intervalul de temperatură al acestei lămpi este mai restrâns. În caz de incertitudine cu privire la aplicabilitate consultați fabricantul acestei lămpi.

1) Variante de înlocuire a tuburilor fluorescente clasice T8 care funcționează cu balast electromagnetic. 2) Temperatura maximă a carcasei. 3) Temperatura de depozitare. 4) Temperatura ambientală. 5) Lampă pentru uz în mediu uscat sau într-un corp de iluminat care asigură protecție. 6) Lampă funcționare la 50 Hz sau la 60 Hz. 7) Lampă nu este potrivită pentru funcționare de urgență. 8) Nu se poate regla intensitatea luminoasă. 9) Starter înlocuire LED.

☞ Тази лампа е предназначена за общо осветление (с изключение например на експлозивни атмосфери). Тъй като се подменя само лампата и стартера, то осветителното тяло не се изменя конструктивно. Тази лампа може да не е подходяща за всички приложения, при които е била използвана традиционната флуоресцентна лампа. Температурният диапазон на тази лампа е по-ограничен. В случай на съмнение относно пригодността за определено приложение трябва да се отпави запитване към производителя.

1) Заместваат конвенционални Т8 люминесцентни лампи при работа с дросел. 2) Максимална температура на кутията. 3) Температура на съхранение. 4) Околна температура. 5) Лампа за употреба при сухи условия или в осветително тяло, което осигурява защита. 6) Лампа подходяща за работа на 50 Hz или 60 Hz. 7) Лампа неподходяща за аварийно осветление. 8) Не е позволено диммиране. 9) Резервен стартер за LED осветление.

☞ See lamp on loodud tavalliseks valgustamiseks (kaasa arvatud nt plahvatusohtlikus keskkonnas kasutamiseks). Kuna väljaja vahetatatakse ainult lamp ja starter, ei kaanese sellega valgesti ehitusliku muutmist. See lamp ei pruugi sobida kõikideks sellisteks rakendusteks, milleks kasutatakse traditsioonilisi päeval valguslampe. Selle lampli temperatuurivahemik on palju piiratum. Juhul, kui kahtlete selle lampli sobivuses teie rakenduse jaoks, tuleks konsulteerida lampli tootjaga.

1) Tavallise T8 florestentslambi varuosa CCG jaoks. 2) Maksimaalne korpus temperatuur. 3) Ladustamistemperatuur. 4) Keskkonnatemperatuur. 5) Pirmi tüle kasutada kuivadest tingimustes või kaitset pakkuvas lambis. 6) Lamp sobib kasutamiseks sagedusega 50 Hz või 60 Hz. 7) Lamp ei sobi kasutamiseks kõrge prioriteediga hädaolukordades. 8) Närdarmamine ei ole võimaldatud. 9) LEDi varustarter.

☞ Ši lampa skirta įprastiniam apšvietimui (pvz., išskyrus sprogių aplinką). Kai pakeičiama lampa ir starteris, kiti šviestuvo modifikavimais negalimi. Ši lampa gali netikti naudoti visur, kur naudojamos įprastos luminescencinės lempos. Šios lempos temperatūros diapazonas yra labai apribotas. Jei abejojate dėl to, ar ši lampa tinka naudoti, pasitarkite su šios lempos gamintoju.

1) Aitikimuo T8 luminescencinės lempos skirtos darbui su mechaniniu droseliu. 2) Maksimali dėžės temperatūra. 3) Sandėliavimo temperatūra. 4) Aplinkos temperatūra. 5) Lempa naudoti sausomis sąlygomis arba švietuve su apsauga. 6) Lempa tinkama 50 Hz ar 60 Hz dažniams. 7) Lampa netinkama avariniam apšvietimui. 8) Reguliavimas (DIM) neleidžiamas. 9) Atsarginis LED starteris.

☞ Ši lampa ir izstrādāta vispārīgam apgaismošanas pakalpojumam (neiekļauj, piemēram, sprādzienbīstamas atmosfēras). Tā kā tikai lampa un starteris ir aizvietoti, nav pārveidojumu gaismekļa konstrukcijā. Šī spuldze var nebūt piemērota izmantošanai visās ierīcēs, kurās parasti izmanto fluorescējošās spuldzes. Šīs spuldzes temperatūras diapazons ir ierobežotāks. Saūba gadījumos, saistībā ar ierīces atbilstību nepieciešams sazināties ar spuldzes ražotāju.

1) Tradicionālo T8 luminescējošo cauruliņu CCG. 2) Maksimalā ietvara temperatūra. 3) Uzglabāšanas temperatūra. 4) Apkārtesjādes viides temperatūra. 5) Spuldzi jāizmanto sausos apstākļos vai gaismekli, kas nodrošina aizsardzību. 6) Lampā piemērota 50 Hz vai 60 Hz darbībai. 7) Lampā nav piemērota nopietnu ārkārtas situāciju jādabai. 8) Nav atļauts aptumšot. 9) LED nomaināms starteris.

☞ Ova lampa je dizajnirana za opšte usluge osvetljenja (isključujući, na primer, eksplozivne atmosfere). Pošto se menjaju samo lampa i starter, nema modifikacija u konstrukciji svjetiljke. Ova svjetiljka možda neće biti prikladna za upotrebu u svim primjenama gde se koriste tradicionalne fluorescentne lampe. Opseg temperatura ove svjetiljke je ograničeniji. U slučaju sumnje u pogledu prikladnosti primene, potrebno je konsultovati proizvođača ove svjetiljke.

1) Zamena konvencionalne T8 fluorescentne cijevi od na CCG. 2) Maksimalna temperatura kućišta. 3) Temperatura skladištenja. 4) Temperatura okoline. 5) Sjajilca može da se koristi u suvim uslovima ili u svjetiljki koja pruža zaštitu. 6) Svetiljka pogodna za rad pri frekvenciji od 50 Hz ili 60 Hz. 7) Svetiljka nije prikladna za rad u hitnim slučajevima. 8) Zatamnivanje nije dopušteno. 9) Zamenski starter LED.

☞ Ця лампа розроблена для освітлення загального призначення (за винятком випадків вибухонебезпечного середовища). Оскільки замінюються лише лампа і пусковий пристрій, то не відбувається жодних конструктивних змін світильника. Ця лампа може не підходити для застосування за усіх умов, коли використовуються традиційна лампа денного світла. Діапазон температури роботи цієї лампи більш обмежений. Якщо ви сумніваєтеся щодо відповідності способу використання, проконсультуйтеся з виробником цієї лампи.

1) Заміна стандартної флуоресцентної трубки Т8 на стандартній ПРА. 2) Максимальна температура корпусу. 3) Температура зберігання. 4) Температура оточуючого середовища. 5) Лампа призначена для використання в сухих умовах або в світльнику, обладнаному засобами захисту. 6) Лампа розрахована для експлуатації при 50 Гц або 60 Гц. 7) Лампа не розрахована для роботи за високоаварійних умов. 8) Димрування не дозволяється. 9) Пусковий пристрій для заміни світлодіода.

☞ Бул шам жалпы жарык беру кызметі үшін арналган (мысалы: жарылу атмосферасынан басқа). Шам мен стартер ауыстырылатындықтан, шамдалға құрылымдық түрлендіру жасалмайды. Бул шамды едеттегі люминесценция шамы қолданылатын барлық қолданбаларға пайдалану қолайлы болмайды. Бул шамның температура ауқымы кейбірек шектелген. Қолданбаға үйлесімділігіне қатысты күмәнді жағдайда осы шамның өндірушісінен кеңес алған жөн.

1) CCG-де конвекциялық Т8 люминесценция шамын ауыстыру. 2) Максимальды корпус температурасы. 3) Сақтау температурасы. 4) Қоршаған орта температурасы. 5) Шам құрғақ жағдайда немесе қорғаныс бар шамдал ішінде қолданылуы тиіс. 6) Шам 50 Гц немесе 60 Гц жұмысына қолайлы. 7) Шам төтенше жағдай жұмысына қолайлы емес. 8) Жарықты азайту рұқсат етілмейді. 9) ЖД ауыстыру стартері.



Lamp to be used in dry conditions or in a luminaire that provides protection⁽⁵⁾



Lamp suitable for 50Hz or 60Hz operation⁽⁵⁾



Lamp not suitable for emergency operation⁽⁷⁾



Dimming not allowed⁽⁸⁾



LED replacement starter⁽⁹⁾

CE UK CA 22 PAP D'E FR

Les ampoules et tubes et leurs accessoires se recyclent

À DÉPOSER EN MAGASIN À DÉPOSER EN DÉCHÈTERIE

FR

Points de collecte sur www.quefairedemesdechets.fr



LEDVANCE GmbH
Steinerne Furt 62
81617 Augsburg, Germany
www.ledvance.com

C10449057
G11144438

LEDVANCE Ltd, Aquila House
Delta Crescent, Westbrook, Warrington
WA5 7NR, United Kingdom

01.06.22