

IBERIA
2016
2017

BUILDING DRAINAGE



Sumideros de Fundición
Sumidouros de Fundição

www.aco.es · www.aco.pt





ACO BUILDING DRAINAGE®

Soluciones de Drenaje de Interiores · Soluções de Drenagem para Interiores

ACO Building Drainage

Nuestras construcciones son cada vez más complejas. Las aplicaciones son cada vez más sofisticadas y la creciente presión de las normativas y regulaciones hace que conseguir un diseño costeoeffectivo sea aún más difícil.

ACO Building Drainage es la división de soluciones para interiores del Grupo ACO. Nuestra misión: eliminar los riesgos del diseño, reducir los costes de instalación y mantenimiento y proporcionar un acabado y rendimiento excepcional en cada uno de nuestros productos.

Lo conseguimos gracias a estos tres factores:

- **Materiales de alta calidad**
- **Experiencia en el diseño y ayuda en el proyecto**
- **Capacidad global de fabricación**

Aplicado a una gama de productos para utilizar en la construcción, nuestras soluciones ofrecen un alto valor añadido.

Sea cual sea el material - acero inoxidable, hierro fundido, aleación de aluminio, polietileno o polipropileno - nuestros recursos globales y nuestra capacidad de fabricación hacen posible que suministremos el mejor valor en nuestros productos estándares y nuestros diseños a medida.

La extensa cartera de ACO Building Drainage incluye:

- **Sistema de canales en acero inoxidable**
- **Sistema de sumideros en acero inoxidable**
- **Tapas de registro en acero galvanizado, aluminio e inoxidable**
- **Separadores de Grasas Biológicos**
- **Separadores de Grasas por Gravedad**
- **Válvulas antirretorno**
- **Tubería de drenaje en acero inoxidable y galvanizado**
- **Sumideros para cubiertas**

Para más información sobre estos productos y servicios consulte nuestra gama de productos y especificaciones y nuestras guías de instalación.

ACO Building Drainage

As nossas construções são cada vez mais complexas. As aplicações são cada vez mais sofisticadas e a crescente pressão das normas e regulamentações faz com que obter-se o custo real de um projeto seja ainda mais difícil.

A ACO Building Drainage é o departamento de soluções para interiores do Grupo ACO. A nossa missão: eliminar os riscos do projeto, reduzir os custos de instalação e manutenção e proporcionar um acabamento e um desempenho excepcional de cada um dos nossos produtos.

Conseguimos graças a estes três fatores:

- **Materiais de elevada qualidade.**
- **Experiência na conceção e apoio no projeto**
- **Capacidade global de fabricação**

Aplicado a uma gama de produtos para utilização na construção, as nossas soluções oferecem um elevado valor acrescentado.

Qualquer que seja o material - aço inoxidável, ferro fundido, liga de alumínio, polietileno ou polipropileno - os nossos recursos globais e a nossa capacidade de fabricação tornam possível o fornecimento, ao melhor valor, dos nossos produtos padronizados e dos nossos projetos por encomenda.

A vasta gama de produtos da ACO Building Drainage inclui:

- **Sistema de canais de drenagem em aço inoxidável**
- **Sistema de sumidouros em aço inoxidável**
- **Tampas de câmara de visita em aço galvanizado, alumínio e aço inoxidável**
- **Separadores de gorduras biológicos**
- **Separadores de gorduras por gravidade**
- **Válvulas antirretorno**
- **Tubagem de drenagem em aço inoxidável e galvanizado**
- **Sumidouros para coberturas**

Para mais informações sobre estes produtos e serviços consulte a nossa gama de produtos e especificações e as nossas guías de instalação.

ACO Productos Polímeros SAU.
Maçanet de la Selva, Girona, ESPAÑA



Simbología del Catálogo · Simbologia do Catálogo

NORMATIVAS DE CLASES DE CARGA · NORMAS DE CLASSES DE CARGA

Norma EN1253



H 1,5

Techos planos no utilizados, tales como techos con revestimientos bituminosos, rellenos de gravas o similares.

Telhados planos não utilizados, tais como coberturas com revestimentos betuminosos, com enchimento de brita ou similares.



K 3

Zonas sin circulación de vehículos, tales como cuartos de baño en edificios de viviendas, residencias de ancianos, hoteles, escuelas, piscinas, baños o duchas públicas, balcones, naves, terrazas y techos con vegetación. Los sumideros y sifones instalados en baños, que no estén sometidos a ninguna carga, deben satisfacer los requisitos de la clase H 1,5.

Zonas sem circulação de veículos, tais como casas de banho em moradias, casas de repouso, hotéis, escolas, piscinas, casas de banho ou chuveiros públicos, varandas, naves, terraços e telhados com vegetação. Os sumidouros e sifões instalados em casas de banho, que não estejam sujeitos a qualquer carga, devem cumprir os requisitos da classe H 1,5.



L 15

Zonas de circulación de vehículos ligeros, con excepción de carretillas elevadoras en locales comerciales. Zonas de circulação de veículos ligeiros, à exceção de empilhadoras em zonas comerciais.



M 125

Zonas con circulación de vehículos, tales como aparcamientos, fábricas y talleres.

Zonas de circulação de veículos, tais como estacionamento, fábricas e oficinas.

Norma EN124

(Aplicable a tapas de arqueta · Aplicável a tampas de câmara de visita)



A15

Carga de prueba 15 kN - 1'5 t. Para zonas verdes, caminos peatonales o con paso de bicicletas.

Teste de carga 15 kN - 1'5 t. Para zonas verdes, caminhos pedonais ou circulação de bicicletas.



B125

Carga de prueba 125 kN - 12'5 t. Para aceras o superficies comparables, zonas de aparcamiento accesibles únicamente a turistas.

Teste de carga 125 kN - 12'5 t. Para calçadas ou superficies similares, zonas de estacionamento acessíveis apenas ao turismo.



C250

Carga de prueba 250 kN - 25 t. Para laterales de calles o carreteras, zonas de aparcamiento para vehículos ≤ 3.5 t.

Teste de carga 250 kN - 25 t. Para bermas ou estradas, área de estacionamento para veículos ≤ 3.5 t.



D400

Carga de prueba 400 kN - 40 t. Para zonas de acceso a vías rápidas, drenajes en calles y carreteras, y zonas de aparcamiento para todo tipo de vehículos.

Teste de carga 400 kN - 40 t. Para zonas de acceso a vias rápidas, drenagens em ruas e estradas e zonas de estacionamento para todo o tipo de veículos.



E600

Carga de prueba 600 kN - 60 t. Para zonas de trabajo de carretillas elevadoras, áreas industriales y similares.

Teste de carga 600 kN - 60 t. Para locais de trabalho com empilhadoras, áreas industriais e similares.



F900

Carga de prueba 900 kN - 90 t. Para zonas de altas cargas, como aeropuertos, zonas portuarias o similares.

Teste de carga 900 kN - 90 t. Para as zonas de cargas elevadas como aeroportos, zonas portuárias ou similares.

Tipos de Aplicación · Tipos de Aplicação



Aplicación Industrial
Aplicação Industrial



Aplicación Sanitaria
Aplicação Sanitária



Aplicación para Cocinas
Aplicação para Cozinhas

Propiedades Generales - Propriedades Gerais

Acero Inoxidable Austenítico - Aço Inoxidável Austenítico

Composición Química - Composição Química (%)

Calidad · Qualidade AISI	304	316
Carbono C MAX	0,08	0,03
Cromo · Crómio Cr	18 - 20	16 - 18
Níquel Ni	8 - 12	10 - 14
Manganeso · Manganésio Mn MAX	2,00	2,00
Silicio Si MAX	1,00	1,00
Azufre · Exofre S MAX	0,03	0,03
Fósforo P MAX	0,04	0,04
Molibdeno · Molibdénio Mo	-	2 - 3

Características Mecánicas y Físicas Características Mecânicas e Físicas

Calidad · Qualidade AISI	304	316
Límite Elástico MIN (Kg/mm ²)	21	21
Carga Rotura MIN (Kg/mm ²)	52	52
Alargamiento MIN (%)	40	40
Dureza MAX	202	217
Peso Especifico (g/cm ³)	8,06	8,06
Calor Especifico 0-100° (Kcal/kg·C)	0,12	0,12
Coefficiente Dilatación Térmica	17,30	16,00
Conductividad Térmica a 100°	0,039	0,039

- No son magnéticos.
 - Tienen una estructura cúbica centrada en las caras y presentan excelentes propiedades de tenacidad, ductibilidad, resistencia a la corrosión y soldabilidad.
 - Son los más conocidos y utilizados.
 - No se endurecen por tratamiento térmico, sino únicamente por deformación en frío o en caliente.
 - Tienen una gran estabilidad estructural.
- Não são magnéticos.
 - Apresentam uma estrutura cúbica centrada nas faces e excelentes propriedades de tenacidade, ductilidade, resistência à corrosão e soldabilidade.
 - São os mais conhecidos e utilizados.
 - Não são endurecidos por tratamento térmico, mas apenas por deformação a frio ou a quente.
 - Apresentam uma elevada estabilidade estrutural.

Tabla de Resistencia a la Corrosión Tabela de Resistência à Corrosão

Grado de Ataque	B	R	M
Pérdida de peso Perda de peso g/m ² ·h	< 0,1g	0,1 - 1,0g	> 1,0g
Pérdida de espesor Perda de espessura mm/año	< 0,11mm	0,11 - 1,1mm	> 1,1mm
Empleo del material Utilização do material	BUENO BOM*	REGULAR**	MALO MAU***

*Material completamente resistente.

**Algún ataque. Material utilizable en algunos casos · Algum ataque. Material utilizável em alguns casos

***Excesivo ataque. El material no debe utilizarse · Ataque excessivo. O material não deve ser utilizado

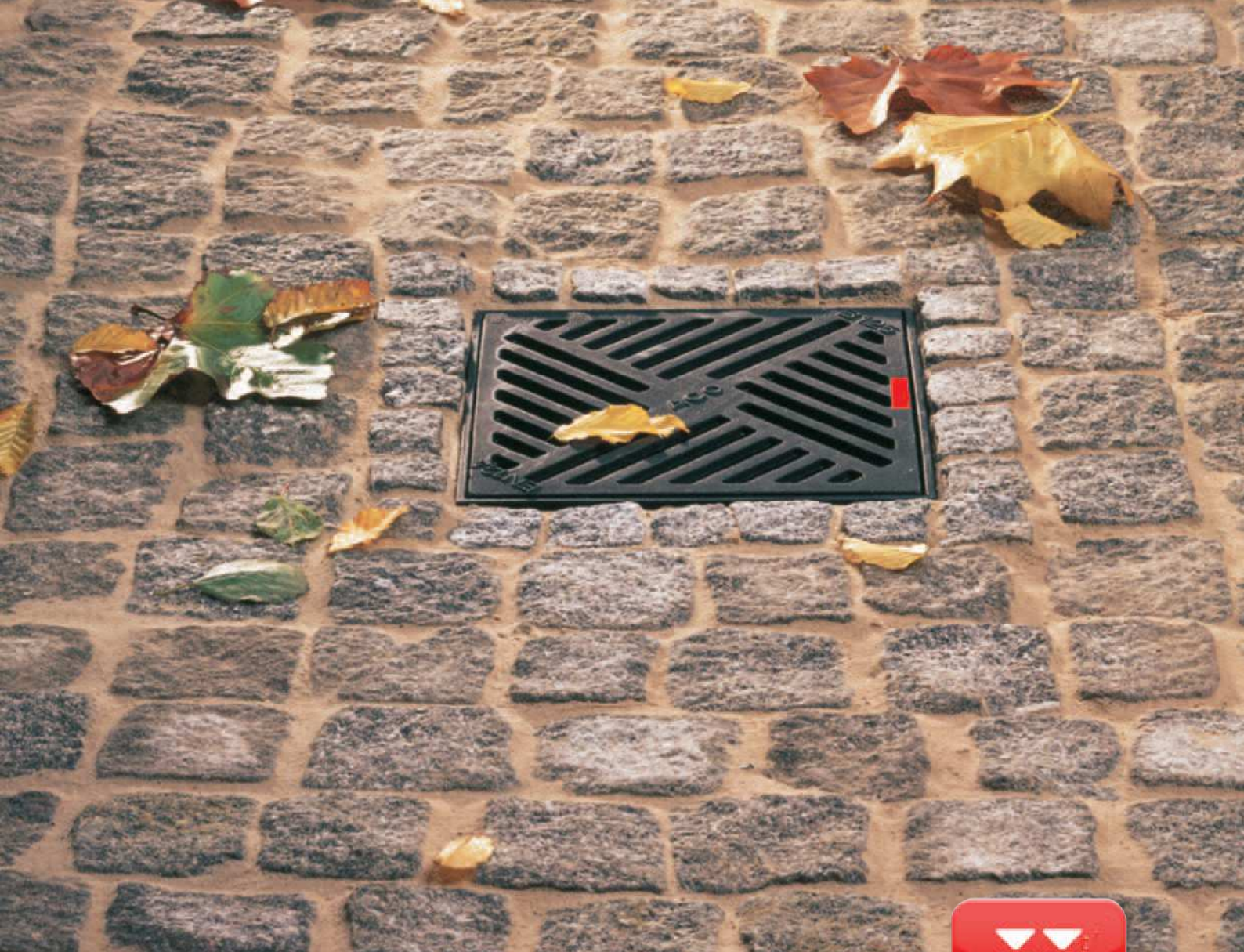
Medio Corrosivo Meio Corrosivo	Temperatura	AISI	
		304	316
Aceites · Óleos			
Minerales · Minerais	Todas Temperaturas	B	B
Vegetales · Vegetais	Todas Temperaturas	B	B
En presencia · Em presença SO ₂ H ₂	Caliente · Quente	M	R
Acetona			
Diluida / Concentrada	20°	B	B
Diluida / Concentrada	Ebullición · Ebulição	B	B
Ácido Acético			
20%	20°	B	B
	Ebullición · Ebulição	B	B
50%	20°	B	B
	Ebullición · Ebulição	R	B
Concentrado	70°	B	B
	Ebullición · Ebulição	R	B

Medio Corrosivo Meio Corrosivo	Temperatura	AISI	
		304	316
Ácido Bórico			
5%	20°	B	B
	Caliente · Quente	B	B
Ácido Butírico			
Diluido / Concentrado	Todas Temperaturas	B	B
Ácido Cítrico			
Diluido / Concentrado	20°	B	B
15%	Ebullición · Ebulição	R	B
20%	Ebullición · Ebulição	R	R
Ácido Clorídrico			
1%	20°	R	B
	50°	M	R
	Ebullición · Ebulição	M	R
Superior a 1%	Todas Temperaturas	M	M
Ácido Fluorhídrico			
Diluido / Concentrado	20° a 50°	M	M
Ácido Fórmico			
1%	20°	B	B
	Ebullición · Ebulição	B	B
10% a 90%	20°	B	B
	Ebullición · Ebulição	R	R
100%	20°	B	B
	Ebullición · Ebulição	B	B
Ácido Fosfórico			
1% a 5%	20°	B	B
	Ebullición · Ebulição	B	B
10%	20°	B	B
	Ebullición · Ebulição	B	B
25%	20°	B	B
	Ebullición · Ebulição	B	R
50% a 85%	20°	B	B
	Ebullición · Ebulição	R	R
Concentrado	20°	B	B
	Ebullición · Ebulição	M	M
Ácido Láctico · Lático			
10%	20°	B	B
	Ebullición · Ebulição	B	R
50%	20°	B	B
	Ebullición · Ebulição	R	B
100%	20°	B	B
	Ebullición · Ebulição	R	B
Ácido Nítrico			
10%	20°	B	B
	Ebullición · Ebulição	B	B
20%	20°	B	B
	Ebullición · Ebulição	B	B
50%	20°	B	B
	Ebullición · Ebulição	B	B
80% a 95%	20°	B	B
	Ebullición · Ebulição	M	M
95% a 100%	20°	R	R
	Ebullición · Ebulição	M	M
Ácido Oleico · Oleico			
Concentrado	20°	B	B
Ácido Oxálico			
10%	20°	B	B
	Ebullición · Ebulição	M	R
50% a 100%	20°	B	B
	Ebullición · Ebulição	M	R
Ácido Picrico			
20°		B	B
Ácido Sulfúrico			
1%	20-75°	R	B
	Ebullición · Ebulição	M	R
5% a 10%	20-50°	R	B
	Ebullición · Ebulição	M	M
20% a 50%	20-50°	M	M
	Ebullición · Ebulição	M	M
80%	20°	R	B
	Ebullición · Ebulição	M	M
95% a 100%	20°	B	B
	Ebullición · Ebulição	M	M
Ácido Tánico · Tánico			
10%	20°	B	B
	Ebullición · Ebulição	M	M
50%	20°	B	B
	Ebullición · Ebulição	B	B

Medio Corrosivo Meio Corrosivo	Temperatura	AISI	
		304	316
Ácido Úrico			
Concentrado	-	B	B
Agua Mar	35°	R	B
Agua Oxigenada	20°	B	B
Agua Potable · Potável	20°	B	B
Ebullición · Ebulição		B	B
Alcoholes · Alcoóis	20°	B	B
Metílico, Etilico, Butílico	Ebullición · Ebulição	B	B
Aluminio · Alumínio	Fundido		
20°		B	B
Amoniaco	Ebullición · Ebulição	B	B
Anilina	20°	B	B
Atmósferas · Atmosferas		B	B
Interiores		B	B
Rurales · Rurais		B	B
Marinas		R	B
Industriales · Industriais		R	B
Azúcar · Açúcar	20°	B	B
Ebullición · Ebulição		B	B
Azufre · Enxofre	20°	B	B
Ebullición · Ebulição		B	B
Baños · Banhos Fotográficos		R	B
Baños Cromar			
<i>Banhos Cromagem</i>	20°	B	B
Barniz · Verniz		B	B
Bebidas Carbónicas · Carbonatadas		B	B
Bencina · Benzina		B	B
Benzol · Benzeno		B	B
Bicarbonato Sódico · Sódio	20°	B	B
70°		B	B
Bicromatos · Dicromatos			
Sódico, Plástico		B	B
Bisulfuro · Bissulfureto Carbono	20°	B	B
Cadmio · Cádmio	Fusión · Fusão		
Café	Ebullición · Ebulição	B	B
Carbonato Cálcico · Cálcio	20°	B	B
Carbonato Sódico · Sódio	20°	B	B
Cerveza · Cerveja	20°	B	B
Cianuros · Cianetos			
Mercurio, Plata, Potásico <i>Mercurio, Prata, Potássio</i>		B	B
Cromatos			
Potásico · Potássico, Sódico		B	B
Cloro			
Gas · Gás seco	20°	B	B
Gas húmedo · Gás húmido	20°	M	M
Cloroformo · Cloróformio	20°	B	B
Cloruro · Cloreto Amoniaco			
10%	20°	B	B
Ebullición · Ebulição		R	B
Saturado	Ebullición · Ebulição	M	R
Cloruro · Cloreto Cálcico			
Saturado	20°	B	B
Saturado	Ebullición · Ebulição	R	B
Cloruro · Cloreto Férrico			
5% a 50%		M	M
Cloruro Potásico			
<i>Cloreto Potássico</i>	20°	B	B
Cloruro · Cloreto Sódico	20°	B	B
Ebullición · Ebulição		B	B
Cloruro de Zinc · Zinco			
10%		R	B
Colas	20°	B	B
Estaño	Fusión · Fusão	M	M
Éter		B	B
Fuel-oil	Caliente · Quente	B	B
Neutro	Caliente · Quente	B	B
En presencia · Em presença SO₂	Caliente · Quente	M	R
Gasolina	20°	B	B
Gelatina		B	B
Glicerina	20°	B	B
100°		B	B
Glicol Etilico		B	B
Glucosa · Glucose		B	B
Hidróxido de Amonio			
40%		B	B
Hidróxido Cálcico · Cálcio			
Hidróxido Férrico	20°	B	B
Hidróxido Plástico	20°	B	B
Ebullición · Ebulição		B	B
Hipoclorito Cálcico			
Sódico, Plástico			
100%	Todas Temperaturas	M	M

Medio Corrosivo Meio Corrosivo	Temperatura	AISI	
		304	316
Yodo · Iodo	20°	M	M
Yoduro Potásico			
<i>Iodato Potássio</i>	Ebullición · Ebulição	B	B
Jabones · Sabões	Ebullición · Ebulição	B	B
Jarabes · Xaropes	Ebullición · Ebulição	B	B
Jugos, Limón y Naranja			
<i>Sucos, limão e laranja</i>	Ebullición · Ebulição	B	B
Jugo · Sumo Tomate	20°	B	B
Queroseno · Querosene	20°	B	B
Leche · Leite			
Fresca	20°	B	B
Ebullición · Ebulição		B	B
Fermentada, Agria · Azedo	20°	B	B
Ebullición · Ebulição		B	B
Levadura · Levedure	20°	B	B
Mahonesa · Maionese	20°	B	B
Manteca · Manteiga	20°	B	B
Melaza · Melaço	20°	B	B
Mercurio · Mercúrio			
20°		B	B
50°		B	B
Mostaza · Mostarda	20°	B	B
Nitratos			
Todas Concentraciones	20°	B	B
Orina · Urina	20°	B	B
Parafina			
20°		B	B
Caliente · Quente		B	B
Pasta Alimenticia			
<i>Massas Alimentares</i>		B	B
Parmengano Potásico · Potássio			
20°		B	B
Ebullición · Ebulição		B	B
Petróleo	20°	B	B
Plomo · Chumbo	Fusión · Fusão	R	R
Potasa · Potassa Cáustica			
20°		B	B
Ebullición · Ebulição		R	R
Propano		B	B
Quesos · Queijos	20°	B	B
Resina	Fusión · Fusão	B	B
Sangre · Sangue	20°	B	B
Sidra · Cidra	20°	B	B
Sosa · Soda Cáustica			
10%	20°	B	B
Ebullición · Ebulição		B	B
50%	20°	B	B
Ebullición · Ebulição		R	R
Suero Leche · Soro Leite	20°	B	B
Sulfato de Cobre			
50%	Ebullición · Ebulição	B	B
Sulfato Férrico			
10%	Ebullición · Ebulição	B	B
Sulfato Magnesio · Magnésio			
10%	20°	B	B
Sulfato Potásico · Potássio			
10%	Ebullición · Ebulição	B	B
Sulfato Sódico · Sódio			
20°		B	B
Todas Concentraciones	Ebullición · Ebulição	B	B
Tetracloruro de Carbono			
<i>Tetracloro de Carbono</i>			
20°		B	B
Seco	Ebullición · Ebulição	B	B
10%	20°	M	M
Tintas			
20°		B	B
Ebullición · Ebulição		B	B
Tintura Yodo · Iodo	20°	M	M
Tricloretileno			
25%	20°	M	M
100%	20°	B	B
Vapor Agua · Água	300°	B	B
Vinagre			
20°		B	B
Ebullición · Ebulição		B	B
Vinos · Vinho			
Blanco · Branco	20°	R	B
Tinto	20°	B	B
Whisky	20°	B	B
Zinc · Zinco	Fusión · Fusão	M	M

* Los valores de esta tabla se refieren a material en estado decapado y pasivado. Los porcentajes de las concentraciones se refieren a los pesos de la sustancia en estado puro diluido en agua.
* Os valores desta tabela referem-se a material em estado decapado e passivado. As percentagens das concentrações referem-se a pesos da substância em estado puro diluído em água.



Sumideros de Fundición *Sumidouros de Fundição*

Los sumideros ACO son apropiados para la evacuación de aguas residuales domésticas de acuerdo con los parámetros de la normativa EN-12056. Para las evacuaciones de aguas residuales no domésticas, podemos aconsejarle en la elección del tipo de material y de revestimiento.

Todos los sumideros ACO están provistos de un sistema de retención de agua así como los sumideros destinados a recoger las aguas pluviales de los edificios son conformes a los parámetros de la normativa EN-1253. Referente a la normativa contraincendios estos materiales están catalogados como clase A (material de construcción no combustible) conforme a la normativa.

Los sumideros en fundición pueden suministrarse con recubrimiento de pintura asfáltica o con revestimiento "epoxi", es decir, cubiertos de una capa de resina sintética (color blanco RAL 9010). Un desgaste o un deterioro del recubrimiento "epoxi" pueden aparecer en breve por efectos mecánicos, sobretudo al nivel del reborde superior de las rejas y de los marcos de la clase M.

Os sumidouros ACO são adequados para a evacuação de águas residuais domésticas, de acordo com os parâmetros da norma EN-12056. Para a evacuação de águas residuais não-domésticas podemos aconselhar na escolha do tipo de material e de revestimento.

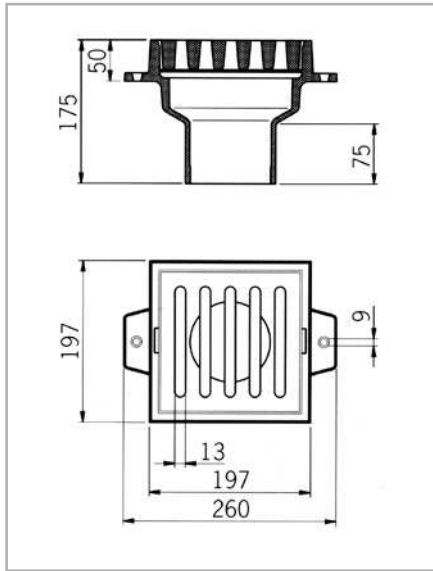
Todos os sumidouros ACO são fornecidos com um sistema de retenção de água, assim como os sumidouros destinados à recolha das águas pluviais dos edifícios que se encontram em conformidade com os parâmetros da norma EN-1253. No que diz respeito à regulamentação de segurança contra incêndio estes materiais estão classificados como classe A (material de construção não-combustível), de acordo com as normas.

Os sumidouros em ferro fundido podem ser fornecidos com revestido a tinta asfáltica ou com revestimento "epóxi", isto é, cobertos com uma camada de resina sintética (cor branca RAL 9010). O desgaste ou a deterioração do revestimento "epóxi" pode aparecer em breve devido a efeitos mecânicos, especialmente no rebordo superior das grelhas e nos aros da classe M.

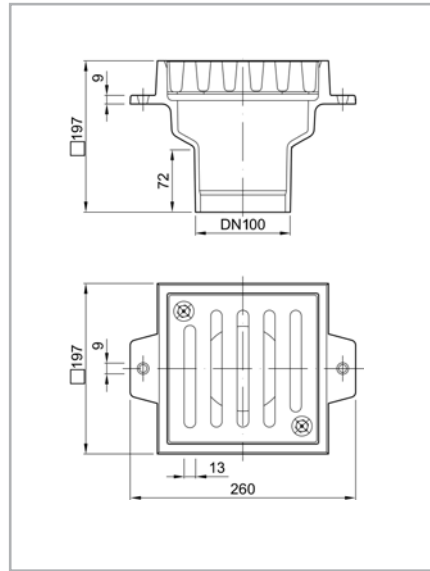
Sumidero Cuadrado 200X200 Sumidouro Quadrado 200X200



Cód. Art.	Cód. Art. Sifón · Sifão	Descripción Descripción	DN Salida DN Saída	Carga (kN)	Peso (Kg)
51941000	-	Sum. Fun. 200x200 DN100 <i>Sum. Fun. 200x200 DN100</i>	100 Vertical	M125	11,3
51942000	-	Sum. Fun. 200x200 DN125 <i>Sum. Fun. 200x200 DN125</i>	125 Horizontal	M125	11,6
51943000	-	Sum. Fun. 200x200 DN150 <i>Sum. Fun. 200x200 DN150</i>	150 Vertical	M125	11,7
51941000	00005962	Sum. Fun. 200x200 DN100 con Sifón Extraíble y Fijación <i>Sum. Fun. 200x200 DN100 com Sifão Removível e Fixação</i>	100 Vertical	M125	11,3
51941900	-	Sum. Fun. 200x200 DN100 <i>Sum. Fun. 200x200 DN100</i>	100 Vertical	M125	11,7
51941900	00005962	Sum. Fun. 200x200 DN100 con Sifón Extraíble y Fijación <i>Sum. Fun. 200x200 DN100 com Sifão Removível e Fixação</i>	100 Vertical	M125	11,3



51941000

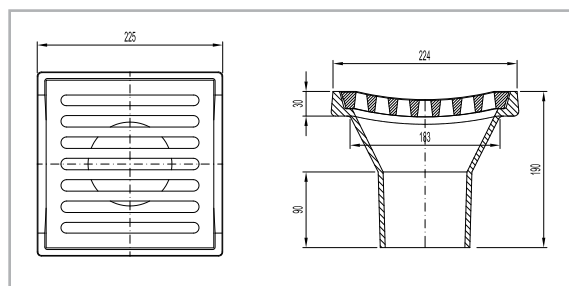


51941900

Sumidero Cuadrado 230X230 Sumidouro Quadrado 230X230



Cód. Art.	Cód. Art. Sifón · Sifão	Descripción Descripción	DN Salida DN Saída	Carga (kN)	Peso (Kg)
51930000	-	Sum. Fun. 225x225 sin marco de apoyo - SV <i>Sum. Fun. 225x225 sem aro de apoio - SV</i>	110 Vertical	L15	9,7
51930000	00005962	Sum. Fun. 225x225 sin marco de apoyo - SV con Sifón Extraíble <i>Sum. Fun. 225x225 sem aro de apoio - SV com Sifão Removível</i>	110 Vertical	L15	9,7

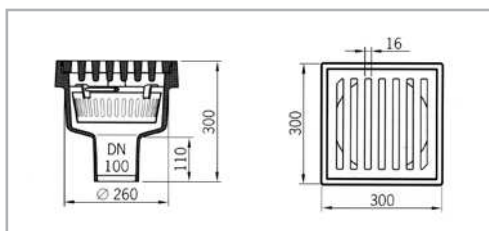


51930000

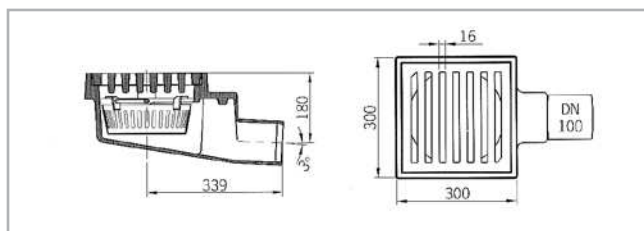
Sumidero Cuadrado 300X300 con Cestillo de Acero Galvanizado Sumidouro Quadrado 300X300 com Cesto de Aço Galvanizado



Cód. Art.	Cód. Art. Sifón - Sifão	Descripción Descrição	DN Salida DN Saida	Carga (kN)	Peso (Kg)
59350000	-	Sum. Fun. 300x300 sin marco de apoyo sin atornillar - SV Sum. Fun. 300x300 sem aro de apoio sem aparafusar - SV	100 Vertical	M125	35,0
59350900	-	Sum. Fun. 300x300 sin marco de apoyo atornillado - SV Sum. Fun. 300x300 sem aro de apoio aparafusado - SV	100 Vertical	M125	36,0
59350000	00005962	Sum. Fun. 300x300 sin marco de apoyo sin atornillar - SV con Sifón Extraíble Sum. Fun. 300x300 sem aro de apoio sem aparafusar - SV com Sifão Removível	100 Vertical	M125	35,0
59350900	00005962	Sum. Fun. 300x300 sin marco de apoyo atornillado - SV con Sifón Extraíble sem aro de apoio aparafusado - SV com Sifão Removível	100 Vertical	M125	36,0
59355000	-	Sum. Fun. 300x300 sin marco de apoyo sin atornillar - SH Sum. Fun. 300x300 sem aro de apoio sem aparafusar - SH	100 Horizontal	M125	40,0
59355900	-	Sum. Fun. 300x300 sin marco de apoyo atornillado - SH Sum. Fun. 300x300 sem aro de apoio aparafusado - SH	100 Horizontal	M125	41,0



59350000 / 59350900

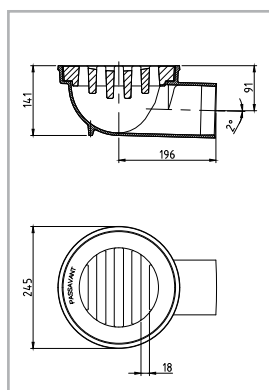


59355000 / 59355900

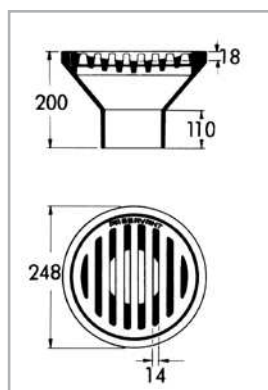
Sumidero Redondo - *Sumidouro Redondo*



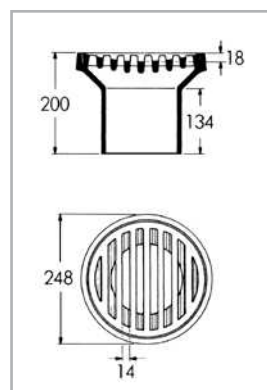
Cód. Art.	Cód. Art. Sifón - Sifão	Descripción Descrição	DN Salida DN Saida	Carga (kN)	Peso (Kg)
61990000	-	Sum. Fun. sin marco de apoyo - SV DN100 Ø245 Sum. Fun. sem aro de apoio - SV DN100 Ø245	100 Horizontal	L15	-
51910000	-	Sum. Fun. sin marco de apoyo - SV DN100 Ø250 Sum. Fun. sem aro de apoio - SV DN100 Ø250	100 Vertical	L15	10,0
51910500	-	Sum. Fun. sin marco de apoyo - SV DN100 Ø250 Sum. Fun. sem aro de apoio - SV DN100 Ø250	100 Vertical	M125	10,0
51910000	00005962	Sum. Fun. sin marco de apoyo - SV DN100 con Sifón Extraíble Ø250 Sum. Fun. sem aro de apoio - SV DN100 com Sifão Removível Ø250	100 Vertical	L15	10,0
51910500	00005962	Sum. Fun. sin marco de apoyo - SV DN100 con Sifón Extraíble Ø250 Sum. Fun. sem aro de apoio - SV DN100 com Sifão Removível Ø250	100 Vertical	M125	10,0
51920000	-	Sum. Fun. sin marco de apoyo - SV DN150 Ø250 Sum. Fun. sem aro de apoio - SV DN150 Ø250	150 Vertical	L15	11,4
51920500	-	Sum. Fun. sin marco de apoyo - SV DN150 Ø250 Sum. Fun. sem aro de apoio - SV DN150 Ø250	150 Vertical	M125	11,5
51880000	-	Sum. Fun. sin marco de apoyo - SV DN150 Ø400 Sum. Fun. sem aro de apoio - SV DN150 Ø400	150 Horizontal	M125	-



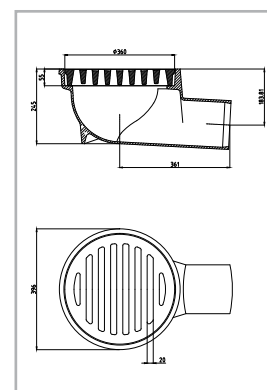
61990000



51910000 / 51910500



51920000 / 51920500

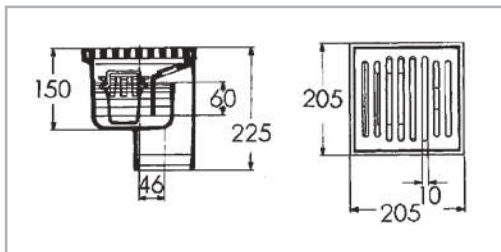


51880000

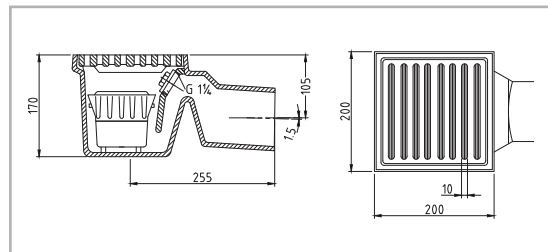
Sumideros Monobloques 200X200 con Cestillo en PEHD *Sumidouros Monobloco 200X200 com Cesto em PEHD*



Cód. Art.	Descripción <i>Descrição</i>	DN Salida <i>DN Saída</i>	Carga (kN) <i>Carrega (kN)</i>	Peso (Kg)
50094000	Cuerpo en fundición recubrimiento bituminoso. Rejilla con recubrimiento bituminoso. SV <i>Corpo em ferro fundido revestimento betuminoso. Grelha com revestimento betuminoso. SV</i>	100	L15	13,5
50094600	Con marco y rejilla inox. Alza en fundición. SV <i>Com aro e grelha inoxidável. Pega em ferro fundido. SV</i>	100	L15	13,5
50010000	Con marco y rejilla inox. Alza en fundición. SH <i>Com aro e grelha inoxidável. Pega em ferro fundido. SH</i>	100	L15	-



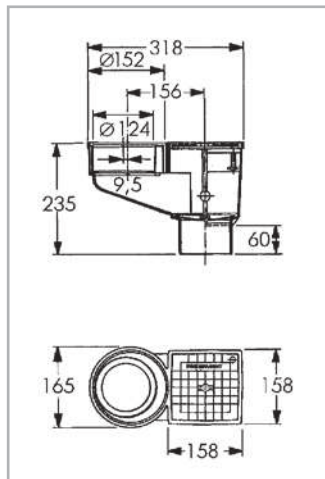
50094000



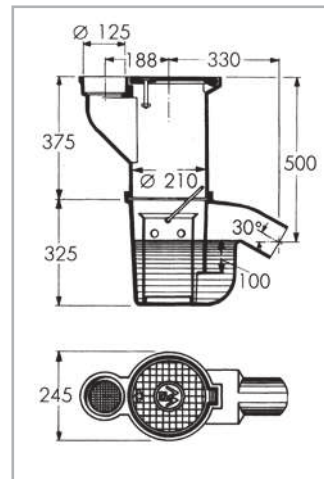
50010000

Pie de Bajante Registrable · *Pé de Conduta com Registo*

Cód. Art.	Descripción <i>Descrição</i>	DN Salida <i>DN Saída</i>	Peso (Kg)
52179000	Sumidero en fundición, no sifónico con tamiz para PVC y tapa 158x158 <i>Sumidouro em ferro fundido, sem sifão com peneira para PVC e tampa 158x158</i>	100 Vertical	10,3
52220000	Sumidero en fundición con cestillo PEHD y tapa Ø245 de altura regulable <i>Sumidouro em ferro fundido com cesto PEHD e tampa Ø245 de altura regulável</i>	100 Horizontal	31,9



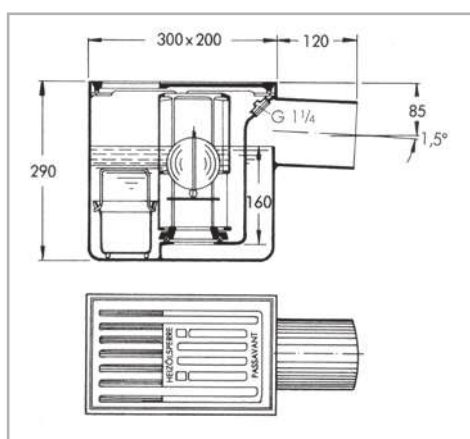
00521790



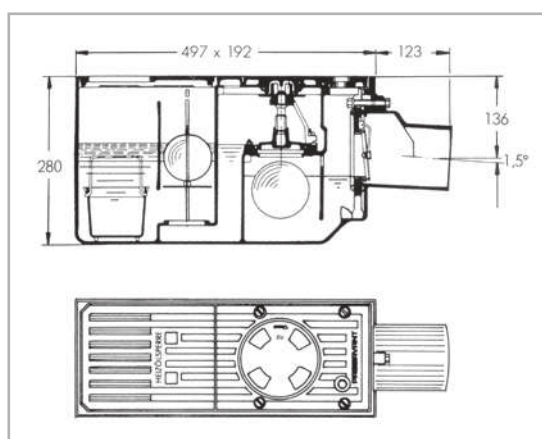
00005222

Sumideros para Cuartos de Calderas *Sumidouros para Quartos de Caldeiras*

Cód. Art.	Descripción <i>Descrição</i>	DN Salida <i>DN Saída</i>	Peso (Kg)
67600000	Cuerpo y reja en fundición con boya <i>Corpo e grelha em ferro fundido com boia</i>	100 Horizontal	23,0
67630000	Cuerpo y reja en fundición con boya, con dispositivo anti-retorno automático de triple seguridad <i>Corpo e grelha em ferro fundido com boia, com dispositivo antirretorno automático com tripla proteção</i>	100 Horizontal	42,5



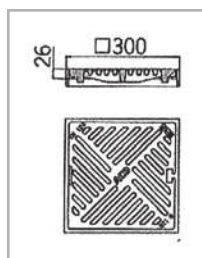
67600000



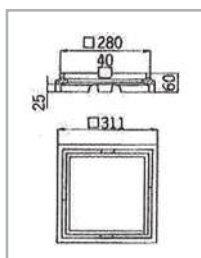
67630000

Complementos suplementarios para Cubiertas o Terrazas *Complementos suplementares para Coberturas ou Terrazos Ajardinados*

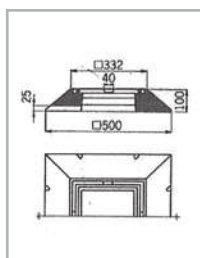
Cód. Art.	Descripción <i>Descrição</i>	Carga (kN) <i>Carrega (kN)</i>	Altura (mm)
70005100	Cuerpo y reja en fundición recubierto 300x300mm <i>Aro e grelha em ferro fundido revestido 300x300mm</i>	L15/M125	-
70005500	Cuerpo de transición con aberturas en hormigón <i>Aro de transição com orifícios de drenagem em betão polímero</i>	L15	60
70005600	Cuerpo de transición con aberturas en hormigón <i>Aro de transição com orifícios de drenagem em betão polímero</i>	M125	100
70005200	Sección intermedia en hormigón <i>Secção intermédia em betão polímero</i>	-	60
70005400	Sección intermedia en hormigón <i>Secção intermédia em betão polímero</i>	-	250
70005300	Cesto en Polipropileno para estructuras sobre 180mm <i>Cesto em Polipropileno para estruturas acima dos 180mm</i>	-	-



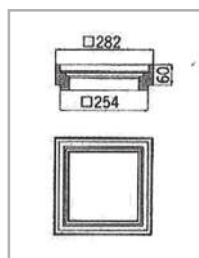
70005100



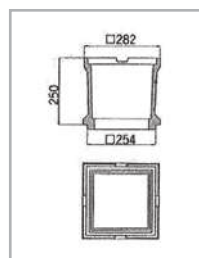
70005500



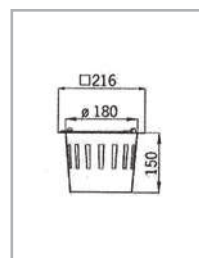
70005600



70005200



70005400

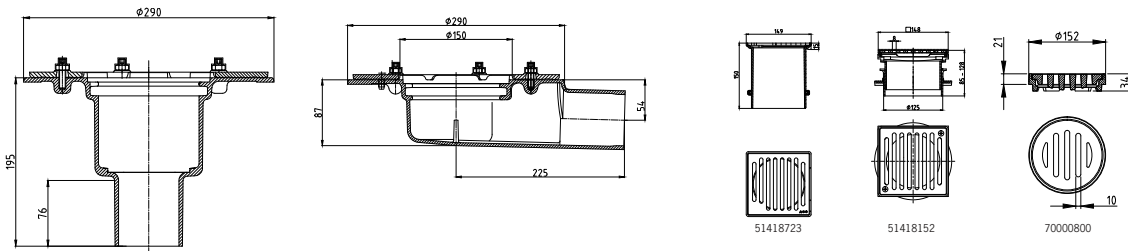


70005300

Sumideros para Cubiertas DN70 · Sumidouros para Coberturas DN70

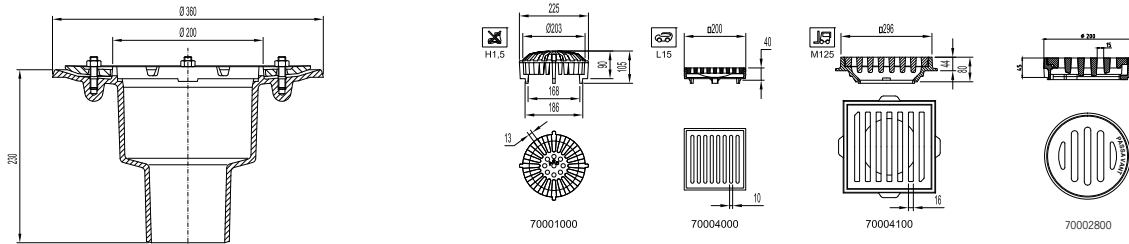


Cód. Art.	Cód. Art. Reja · Grelha	Descripción Descripción	Carga (kN) Carrega (kN)	Peso (Kg)	Caudal (l/s)
51692000	51418723	Sumidero de Fundición para Cubiertas S/V DN70 reja 150x150 Sumidouro ferro fundido para Coberturas S/V DN70 grelha 150x150	K3	-	-
51692000	51418152	Sumidero de Fundición para Cubiertas S/V DN70 reja 150x150 fijación Sumidouro ferro fundido para Coberturas S/V DN70 grelha 150x150 fixação	K3	-	-
51692000	70000800	Sumidero de Fundición para Cubiertas S/V DN70 reja redonda Ø200 Sumidouro ferro fundido para Coberturas S/V DN70 grelha redonda Ø200	M125	-	-
51694000	51418723	Sumidero de Fundición para Cubiertas S/H DN70 reja 150x150 Sumidouro ferro fundido para Coberturas S/H DN70 grelha 150x150	K3	-	-
51694000	51418152	Sumidero de Fundición para Cubiertas S/H DN70 reja 150x150 fijación Sumidouro ferro fundido para Coberturas S/H DN70 grelha 150x150 fixação	K3	-	-
51694000	70000800	Sumidero de Fundición para Cubiertas S/H DN70 reja redonda Ø200 Sumidouro ferro fundido para Coberturas S/H DN70 grelha redonda Ø200	M125	-	-



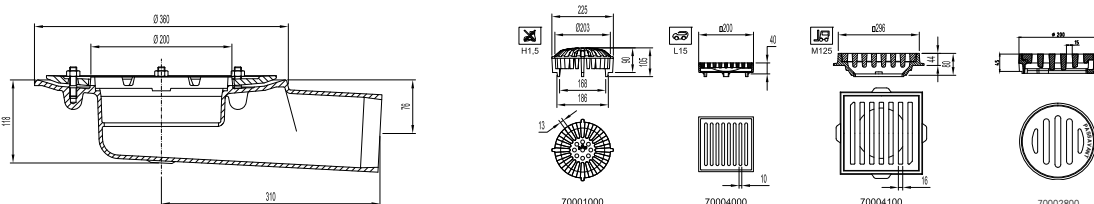
Sumideros para Cubiertas SV DN100 · Sumidouros para Coberturas SV DN100

Cód. Art.	Cód. Art. Reja · Grelha	Descripción Descrição	Carga (kN) Carrega (kN)	Peso (Kg)	Caudal (l/s)
70341010	70001000	Sumidero de Fundición para Cubiertas S/V DN100 reja en esfera Sumidouro ferro fundido para Coberturas S/V DN100 grelha de pinha	H1,5	15,65	15,20
70341010	70004000	Sumidero de Fundición para Cubiertas S/V DN100 reja 200x200 Sumidouro ferro fundido para Coberturas S/V DN100 grelha de 200x200.	L15	16,53	15,20
70341010	70004100	Sumidero de Fundición para Cubiertas S/V DN100 reja 300x300 Sumidouro ferro fundido para Coberturas S/V DN100 grelha de 300x300.	M125	33,95	15,20
70341010	70002800	Sumidero de Fundición para Cubiertas S/V DN100 con reja redonda Ø200 Sumidouro ferro fundido para Coberturas S/V DN100 com grelha redonda Ø200	M125	-	15,20



Sumideros para Cubiertas SH DN100 · Sumidouros para Coberturas SH DN100

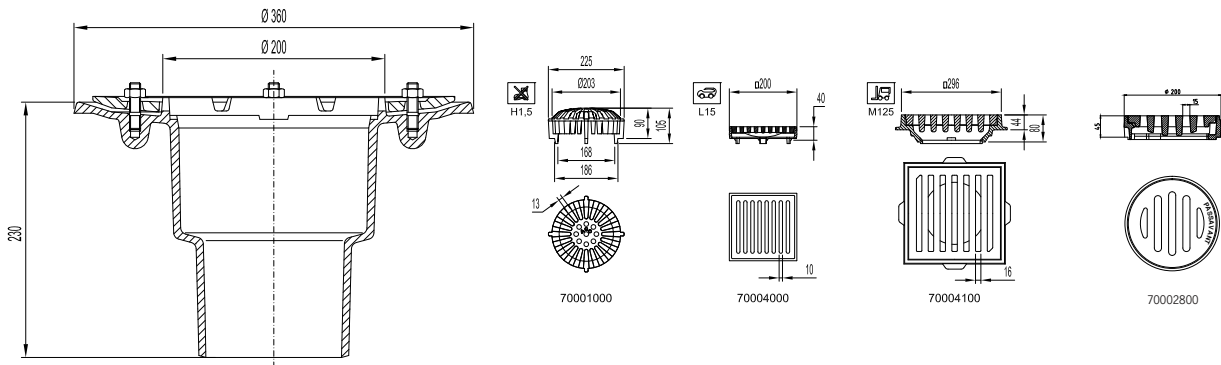
Cód. Art.	Cód. Art. Reja · Grelha	Descripción Descrição	Carga (kN) Carrega (kN)	Peso (Kg)	Caudal (l/s)
70541110	70001000	Sumidero de Fundición para Cubiertas S/H DN100 con reja en esfera Sumidouro ferro fundido para Coberturas S/H DN100 grelha de pinha	H1,5	17,75	12,10
70541110	70004000	Sumidero de Fundición para Cubiertas S/H DN100 con reja 200x200 Sumidouro ferro fundido para Coberturas S/H DN100 grelha de 200x200	L15	18,63	12,10
70541110	70004100	Sumidero de Fundición para Cubiertas S/H DN100 con reja 300x300 Sumidouro ferro fundido para Coberturas S/H DN100 grelha de 300x300	M125	36,05	12,10
70541110	70002800	Sumidero de Fundición para Cubiertas S/H DN100 con reja redonda Ø200 Sumidouro ferro fundido para Coberturas S/H DN100 grelha redonda Ø200	M125	-	12,10



Sumideros para Cubiertas SV DN125 Sumidouros para Coberturas SV DN125



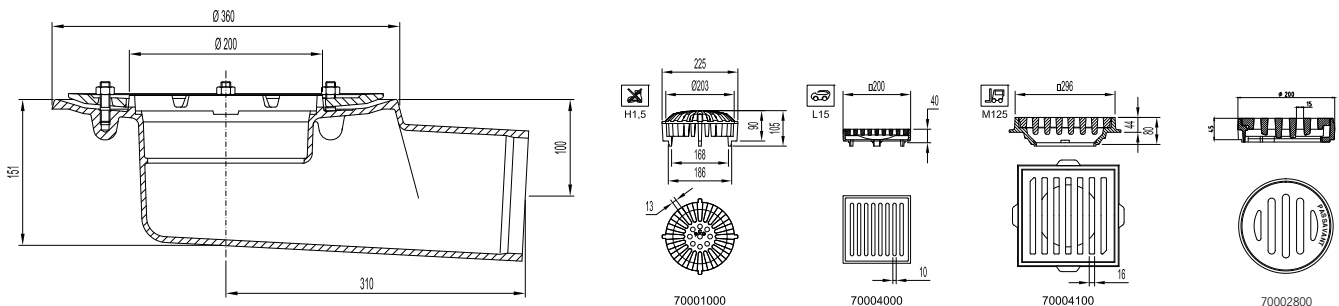
Cód. Art.	Cód. Art. Reja · Grelha	Descripción Descripción	DN	Salida Salida	Carga (kN) Carrega (kN)	Peso (Kg)	Caudal (l/s)
70351010	70001000	Sumidero de Fundición para Cubiertas S/V DN125 con reja en esfera. <i>Sumidouro de ferro fundido para Coberturas S/V DN125 com grelha de pinha</i>	125	Vertical	H1,5	16,15	16,40
70351010	70004000	Sumidero de Fundición para Cubiertas S/V DN125 con reja 200x200. <i>Sumidouro de ferro fundido para Coberturas S/V DN125 com grelha de 200x200.</i>	125	Vertical	L15	17,03	16,40
70351010	70004100	Sumidero de Fundición para Cubiertas S/V DN125 con reja 300x300. <i>Sumidouro de ferro fundido para Coberturas S/V DN125 com grelha de 300x300.</i>	125	Vertical	M125	34,45	16,40
70351010	70002800	Sumidero de Fundición para Cubiertas S/V DN125 con reja redonda Ø200. <i>Sumidouro de ferro fundido para Coberturas S/V DN125 com grelha redonda Ø200.</i>	125	Vertical	M125	-	16,40



Sumideros para Cubiertas SH DN125 Sumidouros para Coberturas SH DN125



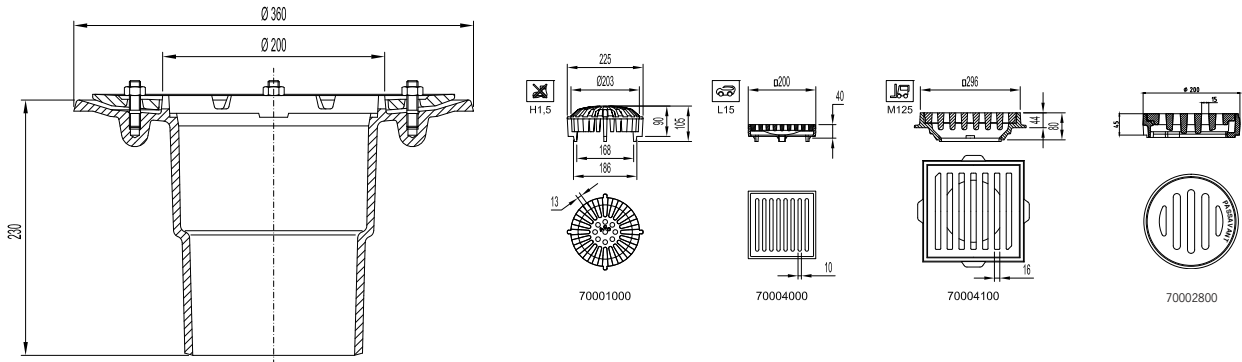
Cód. Art.	Cód. Art. Reja · Grelha	Descripción Descrição	DN	Salida Salida	Carga (kN) Carrega (kN)	Peso (Kg)	Caudal (l/s)
70551110	70001000	Sumidero de Fundición para Cubiertas S/H DN125 con reja en esfera. <i>Sumidouro de ferro fundido para Coberturas S/H DN125 com grelha de pinha</i>	125	Horizontal	H1,5	18,25	16,40
70551110	70004000	Sumidero de Fundición para Cubiertas S/H DN125 con reja 200x200. <i>Sumidouro de ferro fundido para Coberturas S/H DN125 com grelha de 200x200.</i>	125	Horizontal	L15	19,13	16,40
70551110	70004100	Sumidero de Fundición para Cubiertas S/H DN125 con reja 300x300. <i>Sumidouro de ferro fundido para Coberturas S/H DN125 com grelha de 300x300.</i>	125	Horizontal	M125	36,55	16,40
70551110	70002800	Sumidero de Fundición para Cubiertas S/H DN125 con reja redonda Ø200. <i>Sumidouro de ferro fundido para Coberturas S/H DN125 com grelha redonda Ø200.</i>	125	Horizontal	M125	-	16,40



Sumideros para Cubiertas SV DN150 *Sumidouros para Coberturas SV DN150*



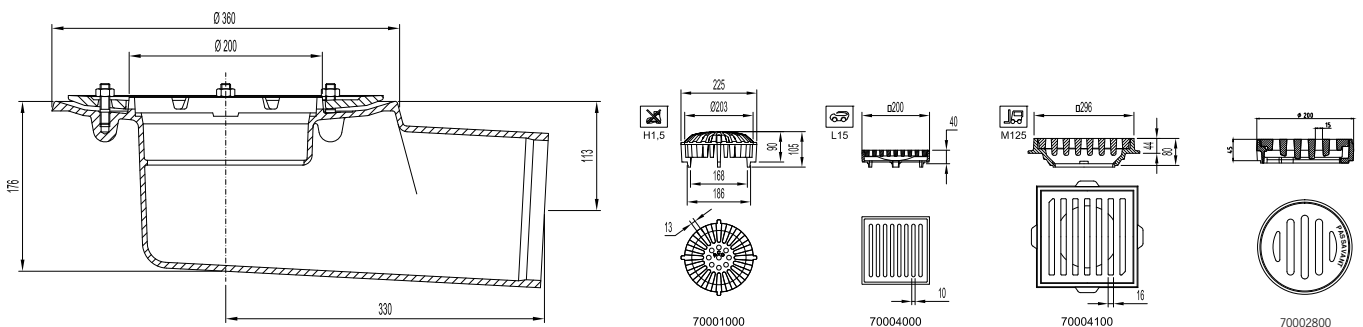
Cód. Art.	PVP €	Cód. Art. Reja · Grelha	PVP €	Descripción Descripción	DN	Salida Salida	Carga (kN) Carrega (kN)	Peso (Kg)	Caudal (l/s)
70361010	187,49	70001000	34,07	Sumidero de Fundición para Cubiertas S/V DN150 con reja en esfera. <i>Sumidouro de ferro fundido para Coberturas S/V DN150 com grelha de pinha</i>	150	Vertical	H1,5	16,95	18,50
70361010	187,49	70004000	65,01	Sumidero de Fundición para Cubiertas S/V DN150 con reja 200x200. <i>Sumidouro de ferro fundido para Coberturas S/V DN150 com grelha de 200x200.</i>	150	Vertical	L15	17,83	18,50
70361010	187,49	70004100	166,82	Sumidero de Fundición para Cubiertas S/V DN150 con reja 300x300. <i>Sumidouro de ferro fundido para Coberturas S/V DN150 com grelha de 300x300.</i>	150	Vertical	M125	35,25	18,50
70361010	187,49	70002800	86,23	Sumidero de Fundición para Cubiertas S/V DN150 con reja redonda Ø250. <i>Sumidouro de ferro fundido para Coberturas S/V DN150 com grelha redonda Ø200.</i>	150	Vertical	M125	-	18,50



Sumideros para Cubiertas SH DN150 *Sumidouros para Coberturas SH DN150*



Cód. Art.	PVP €	Cód. Art. Reja · Grelha	PVP €	Descripción Descrição	DN	Salida Salida	Carga (kN) Carrega (kN)	Peso (Kg)	Caudal (l/s)
70561110	290,75	70001000	34,07	Sumidero de Fundición para Cubiertas S/H DN150 con reja en esfera. <i>Sumidouro de ferro fundido para Coberturas S/H DN150 com grelha de pinha</i>	150	Horizontal	H1,5	20,55	21,20
70561110	290,75	70004000	65,01	Sumidero de Fundición para Cubiertas S/H DN150 con reja 200x200. <i>Sumidouro de ferro fundido para Coberturas S/H DN150 com grelha de 200x200.</i>	150	Horizontal	L15	21,43	21,20
70561110	290,75	70004100	166,82	Sumidero de Fundición para Cubiertas S/H DN150 con reja 300x300. <i>Sumidouro de ferro fundido para Coberturas S/H DN150 com grelha de 300x300.</i>	150	Horizontal	M125	38,85	21,20
70561110	290,75	70002800	86,23	Sumidero de Fundición para Cubiertas S/H DN150 con reja redonda Ø200. <i>Sumidouro de ferro fundido para Coberturas S/H DN150 com grelha redonda Ø200.</i>	150	Horizontal	M125	-	21,20





New Selecta



Protección contra el fuego

El material de fundición pertenece a la clase A1, por lo que no protege de riesgo de fuego adicional. La protección contra incendios y humo de ACO garantiza máxima seguridad.

Especificaciones técnicas

- Material no inflamable; punto de fusión: 1,150 °C
- Protección contra incendios desde arriba y abajo (R 30 - R 120)
- Protección contra incendios y bloqueo de humo sin agua acumulada en el interior.
- Espesores de techo desde 100 mm

Atenuación acústica

El sumidero ACO New Selecta está diseñado de tal manera que sus componentes están completamente dissociados para aislar el ruido.

Especificaciones técnicas

- Nivel de presión de sonido LAFmax ≤ 22 dB (A) al nivel de protección de sonido más alto (SST III) según VDI 4100:2012
- Alta densidad de material de fundición
- Protección de sonido sin componentes adicionales

Protección de olores e higiene

Con el ACO New Selecta una membrana altamente flexible cierra el acceso a las alcantarillas actuando como bloqueo de olores y humos además de la de almacenamiento de agua y sólo se abre cuando el agua accede a él. La capa que repele la suciedad, es fácil de limpiar lo que hace que la limpieza del sumidero sea muy simple.

Especificaciones técnicas

Protección de olores

- También sin agua acumulada.
- Sin partes mecánicas

Higiene

- Autolimpiante
- Superficie que repele la suciedad a través de la capa fácil de limpiar

Montaje

El material de fundición tiene una alta resistencia a la compresión, lo que significa que los cuerpos de los sumideros pueden soportar cargas de presión de forma permanente. Los nuevos cuerpos de sumidero sólo requieren un agujero de instalación de 160 mm de diámetro.

Especificaciones técnicas

- Instalación sencilla por medio de agujero de 160 mm
- Montaje seguro de la válvula antirretorno de seguridad utilizando el anillo de retención y sellado firmemente colocados
- Anillo de soporte plano con aro de compresión que permite instalación de tela de impermeabilización

Proteção contra o fogo

O material em ferro fundido pertence à classe A1, não estando por essa razão protegido contra o risco de fogo. A proteção disponibilizada pela ACO contra fumo e incêndios garante a máxima segurança.

Especificações técnicas

- Material não inflamável; ponto de fusão: 1,150° C
- Proteção completa contra incêndios (R 30 - R 120)
- Proteção contra incêndios e bloqueio de fumo sem água acumulada no interior
- Espessuras de teto desde 100mm

Atenuação acústica

O ralo/sumidouro ACO New Selecta é concebido de forma a que todos os seus componentes ao estarem dissociados isolem os ruídos.

Especificações técnicas

- Nível de pressão sonora LAFmax ≤ 22 dB (A) e o nível de proteção de sons mais elevados (SST III) de acordo com VDI 4100:2012
- Ferro fundido de alta densidade
- Proteção ao ruído sem componentes adicionais

Protección de olores e higiene

Com o ACO New Selecta, uma membrana altamente flexível bloqueia o acesso ao esgoto evitando cheiros e fumos, permitindo a abertura apenas na presença de água a drenar.

Especificações técnicas

Proteção aos cheiros

- Proteção aos cheiros
- Igualmente na ausência de água
- Sem partes mecánicas

Higiene

- Autolimpieza
- Superfície que não acumula sujidade, considerando uma cobertura fácil de limpar

Montagem

O material em ferro fundido tem uma elevada resistência à compressão, o que significa que os corpos dos ralos/sumidouros estão preparados para suportar cargas de forma constante. Os novos corpos de ralo/sumidouro apenas necessitam de um carote de 160 mm de diâmetro.

Especificações técnicas

- Instalação simples por intermédio de um carote de 160 mm
- Instalação segura da válvula anti-retorno, usando o anel de vedação devidamente colocado
- Flange de apoio e/ou compressão para telas de isolamento

Sumideros Anti-incendios Fundición
Sumidouros Anti-Fogo Fundição



		Descripción · Descrição	DN	Salida · Saída	Cód. Art.
		Sumidero anti-incendio SIN marco <i>Sumidouro anti-fogo SEM quadro</i>	50	Vertical	51491020
		Sumidero anti-incendio para tela de impermeabilización <i>Sumidouro anti-fogo para tela de Impermeabilização</i>	50	Vertical	51511020
		Sumidero anti-incendio SIN marco <i>Sumidouro anti-fogo SEM quadro</i>	50	Horizontal	51493020
		Sumidero anti-incendio para tela de impermeabilización <i>Sumidouro anti-fogo para tela de Impermeabilização</i>	50	Horizontal	51514020
		Sumidero anti-incendio SIN marco <i>Sumidouro anti-fogo SEM quadro</i>	70	Vertical	51691020
		Sumidero anti-incendio para tela de impermeabilización <i>Sumidouro anti-fogo para tela de Impermeabilização</i>	70	Vertical	51711020
		Sumidero anti-incendio SIN marco <i>Sumidouro anti-fogo SEM quadro</i>	70	Horizontal	51692020
		Sumidero anti-incendio para tela de impermeabilización <i>Sumidouro anti-fogo para tela de Impermeabilização</i>	70	Horizontal	51714020
		Sumidero anti-incendio SIN marco <i>Sumidouro anti-fogo SEM quadro</i>	110	Vertical	55691020
		Sumidero anti-incendio para tela de impermeabilización <i>Sumidouro anti-fogo para tela de Impermeabilização</i>	110	Vertical	55711020
		Sumidero anti-incendio SIN marco <i>Sumidouro anti-fogo SEM quadro</i>	110	Horizontal	55692020
		Sumidero anti-incendio para tela de impermeabilización <i>Sumidouro anti-fogo para tela de Impermeabilização</i>	110	Horizontal	55714020

Rejas · Grelhas



	Descripción · Descrição	Cód. Art.
	Reja 100x100mm Altura ajustable 55-115mm Grelha 100x100mm Altura ajustável 55-115mm	51508122
	Reja 150x150mm Altura ajustable 42-130mm Grelha 150x150mm Altura ajustável 42-130mm	51418122
	Reja 200x200mm Altura ajustable 90-115mm Grelha 200x200mm Altura ajustável 90-115mm	51418322

Accesorios Anti-incendios Acessórios Anti-Fogo



	Descripción · Descrição	Cód. Art.
	Inhibidor de olores i humos. Para DN50 - 100 Inibidor de odores e fumos Para DN50 - 100	51281075
	Kit Protección contra incendios DN50 Kit de Proteção contra incêndios DN50	51501035
	Kit Protección contra incendios DN70 Kit de Proteção contra incêndios DN70	51701035
	Kit Protección contra incendios DN100 Kit de Proteção contra incêndios DN100	55701035

www.aco.es
www.aco.pt



ACO IBERIA

Pol. Ind. Puigtió - Ap. Correos Nº 84
17412 Maçanet de la Selva, Girona, España.
Tel. +34 972 85 93 00 - Fax. +34 972 85 94 36

Tel Atención al Cliente
902 17 03 12 - www.aco.es

Av. D. Afonso Henriques, 1196. Sala 1110
4450-012 Matosinhos - Portugal
Tel. + 351 229 382 615

Linha de apoio ao cliente
www.aco.pt

