

(*) ALTURA A DETERMINAR SEGÚN ELEMENTOS A CUBRIR, MÁXIMO 6m.

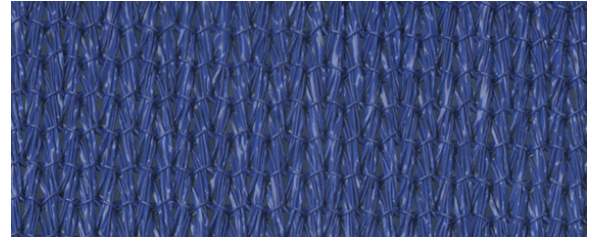
HDPE MICROPERFORADO (SOL)



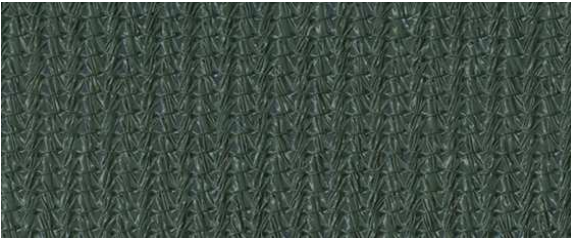
BEIGE



AZUL
COBALTO



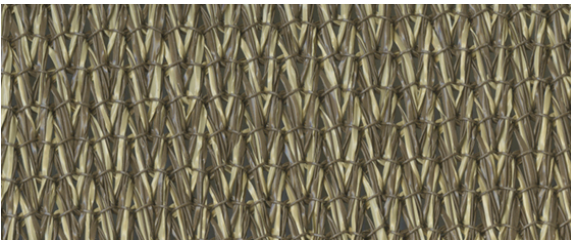
ESMERALDA



MARFIL



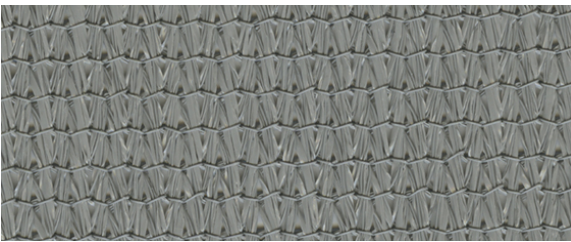
NUEZ



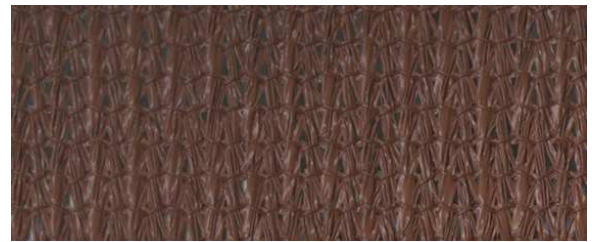
OLIVA



GRIS



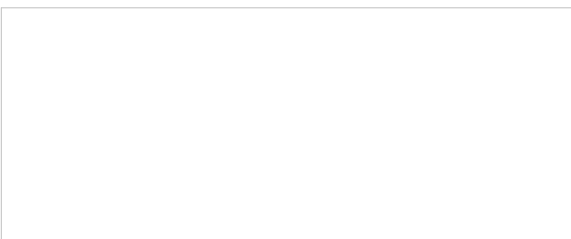
TERRACOTA



PET+PVC IMPERMEABLE (SOL + LLUVIA)



BLANCO



BEIGE





Descripción/ Modelo GOBI.
Cubrición textil para proteger a los usuarios del sol, la lluvia, el calor y la intemperie en general

Materiales Estructura/

- Estructura metálica y tensores en acero galvanizado.
- Distribución y forma a adaptar según proyecto.
- Tornillería en acero inoxidable.
- Cable de acero inoxidable.
- Altura a determinar según elementos a cubrir, máximo 6m.
- Requiere solera armada de mínimo 20cm de espesor y 25MPa de resistencia. Otras cimentaciones, bajo demanda.

Materiales Cubierta/

- **OPCIÓN TEXTIL MICROPERFORADA**
- Tejido para cubiertas arquitectónicas de calidad profesional para estructuras tensionadas.
- Fabricada a partir de monofilamentos HDPE estabilizados contra UV e hilos de cinta (295 g/m²).
- Punto cadena especializado para más movimiento de aire y mejor canalización de brizas heladas.
- Fabricado para bloquear hasta un 98,8 % de los rayos UV.
- Forjado mediante calor para facilitar su fabricación y limitar el encogimiento.
- Reciclable, resistente a los desgarres, no se agrieta, pudre ni decolora.
- 10 años de garantía del fabricante contra la degradación por rayos UV.
- 100% libre de plomo y ftalato.
- **OPCIÓN TEXTIL IMPERMEABLE**
- Tejido para cubiertas arquitectónicas de calidad profesional para estructuras tensionadas.
- Fabricada en poliéster y acabados en barniz fluorado soldable (780 g/m²).
- Fabricado para bloquear hasta un 98,8 % de los rayos UV.
- Forjado mediante calor para facilitar su fabricación y limitar el encogimiento.
- Reciclable, resistente a los desgarres, no se agrieta, pudre ni decolora.
- 7 años de garantía del fabricante contra la degradación por rayos UV.
- 100% libre de plomo y ftalato.

MICROPERFORADA	PESO	HILO	ACABADO	RESISTENCIA TENSIÓN	RESISTENCIA DESGARRE	ADHERENCIA	CLASIFICACION AL FUEGO	COVER FACTOR	SHADE FACTOR	Av PAR Trans	% UVR Block
	295 g/m ²	MONOFILAMENTOS HDPE	--	URDIMBRE 920N TRAMA 1640N 50mm	URDIMBRE 227 N TRAMA 121 N	--	B1 M1	91.0 - 96.0	58.9-94.2	5.7-49.4	88.5-95.2
	VALORES SEGÚN COLOR										
ASTM D-3776	--	--	AS 2001.2.3.1	AS 2001.2.3.2	--	AS 1530.2 DIN 4102 UNE 23,727-90	--	--	--	--	
NORMATIVA											

IMPERMEABLE	PESO	HILO	ACABADO	RESISTENCIA TENSIÓN	RESISTENCIA DESGARRE	ADHERENCIA	CLASIFICACION AL FUEGO
	780 g/m ²	POLIESTER RECUBIERTO DE PVC	BARNIZ FLUORADO SOLDABLE	URDIMBRE 350N TRAMA 350N 50mm	URDIMBRE 45 daN TRAMA 40 daN	9 daN 50mm	B1 M2
	EN ISO 2286-2	--	--	EN ISO 1421	DIN 53.363	EN ISO 2411	AS 1530.2 & 3 DIN 4102 UNE 23,727-90
NORMATIVA							

