



AGAPLAY

R4266P

EL FORTIN
THE LITTLE FORTRESS
LA PETITE FORTERESSE

FICHA TECNICA
TECHNICAL SHEET
FICHE TECHNIQUE
FT-R4266Prev05 - 2/7



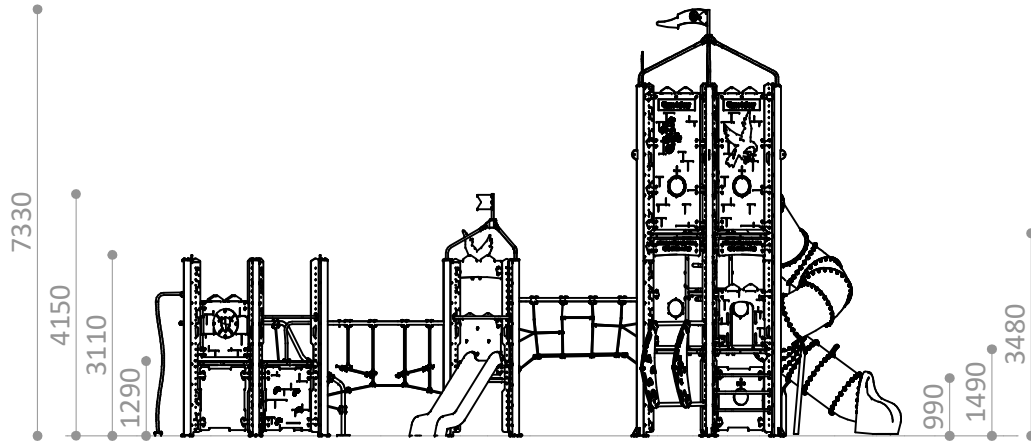
Disponibilidad de repuestos durante 10 años.
Spare parts available for 10 years.
Disponibilité de pièces de rechange pendant 10 ans.

Industrias Agapito se reserva el derecho a modificar sin previo aviso los elementos descritos en este documento.
Industrias Agapito reserves the right to change the items described in this document without prior notice.
Industrias Agapito se réserve le droit de modifier à tout moment et sans préavis les éléments décrits dans le présent document.

INDUSTRIAS
AGAPITO

Pol. Ind. Valdeferrín Oeste, C/G, s/n 50600 Ejea (Zaragoza) España Tel: +34 976 660 879 Fax: +34 976 667 628
ventas@industriasagapito.com www.industriasagapito.com

CERTIFIED
EN-1176
PRODUCT

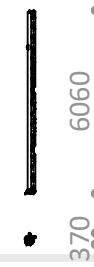


R4264-01
POSTE LARGO 2 LAMAS 60°

Pieza más grande

Biggest part

La plus grande pièce

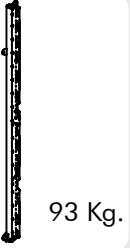


R4264-01
POSTE LARGO 2 LAMAS 60°

Pieza más pesada

Heaviest part

La pièce la plus lourde



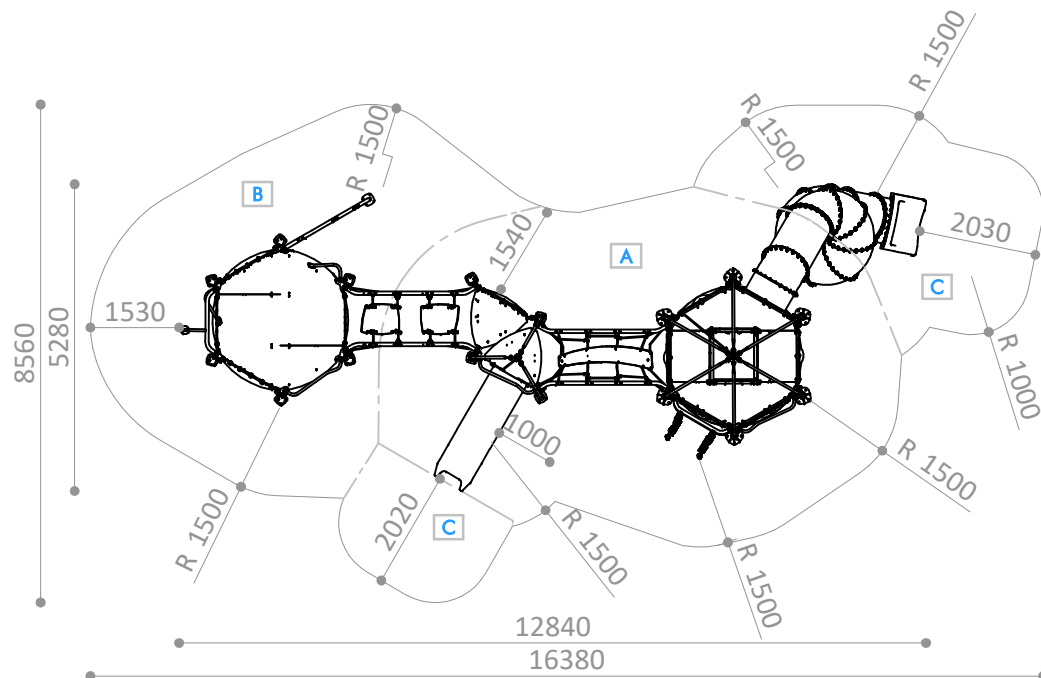
ESPACIO DE SEGURIDAD / ALTURA DE CAIDA LIBRE
SAFETY AREA / FREE HEIGHT OF FALL
ZONE DE SÉCURITÉ / HAUTEUR DE CHUTE LIBRE

- A - 43,30 m² / 1,49 m
- B - 29,40m² / 1,29 m
- C - 19,50m² / 1,00 m

A + B + C = 92,20 m²

Superficie según EN-1176-1
Surface according to EN-1176-1

Revêtement conformément à la Norme EN-1176-1

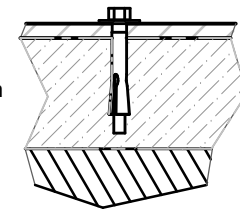


R4287A

Suelo de hormigón

Concrete ground

Fixation sur béton



x54

R4266PE

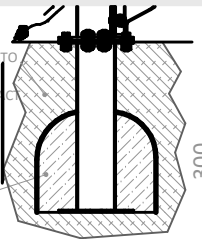
Otros suelos

Other grounds

Autres sols

MATERIAL NO COMPACTO
LOOSE MATERIAL
MATÉRIAU NON COMPACTÉ

HORMIGÓN
CONCRETE
BÉTON



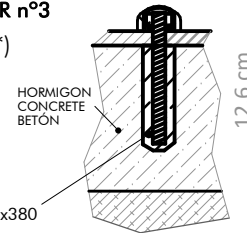
x16

R4266PA ONLY TOWER n°3

Suelo de hormigón (*)

Concrete ground (*)

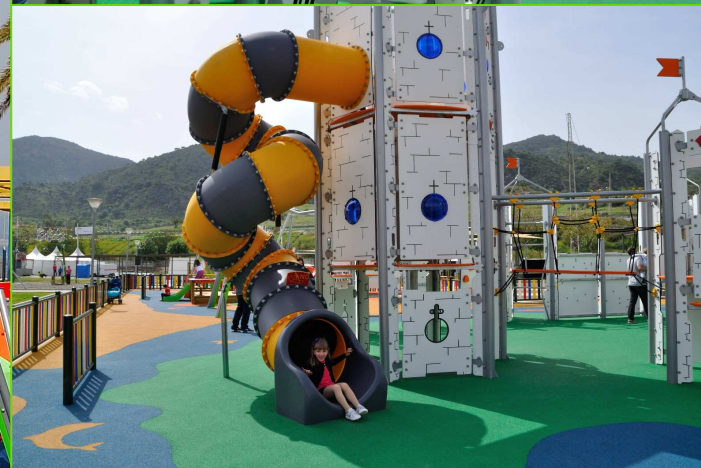
Fixation sur béton (*)



"HILTI":
- HIT-HY 200-A
- HIT-V-8.8 M16x380
OR SIMILAR

x28

(*) HORMIGÓN ARMADO C25/30 200x200 Ø6-6 B500S
(*) REINFORCED CONCRETE C25/30 200x200 Ø6-6 B500S
(*) BÉTON ARMÉ C25/30 200x200 Ø6-6 B500S





Descripción/

Multijuego de dimensiones 12,84m x 5,28m x 7,33m altura total y área de juego 92,2m² con temática de fortaleza medieval. Integra 2 toboganes (gruta helicoidal y abierto recto) y 8 juegos infantiles adicionales distribuidos en 2 torres hexagonales y 1 torre triangular doble. Composición:

Torre hexagonal Homenaje ($H_{TOTAL} / PLATAFORMAS = 7,33m / 1,49m$ y $3,48m$):

- Tobogán gruta helicoidal con giro de 442° en polietileno de alta densidad. H = 3,6m.
- Acceso exterior doble rocódromo.
- Acceso interior doble rocódromo entre niveles.
- Claraboyas en paramentos de los dos niveles.
- Acceso exterior escalera de barras.
- Acceso puente colgante.

Torre triangular doble ($H_{TOTAL} / PLATAFORMAS = 4,15m / 0,99m$ y $1,29m$):

- Tobogán abierto recto de polietileno de alta densidad. H = 1,3m.
- Acceso exterior puente colgante.
- Acceso exterior puente con peldaños colgante.

Torre hexagonal ($H_{TOTAL} / PLATAFORMA = 3,11m / 1,29m$):

- Barra de bomberos.
- Acceso exterior rocódromo.
- Red sobre poste.

Decoración tematizada: Águilas, lobos, salamandras, escudos, banderines, murallas y carteles.

Materiales/

- Estructura de acero galvanizado con pintura de poliéster termoendurecido.
- Postes de Ø114mm y 3mm de espesor.
- Paneles de polietileno de alta densidad, libre de mantenimiento y antigraffiti.
- Plataformas, rampas y puentes en polietileno revestido de caucho antideslizante de 21mm de espesor.
- Redes de poliamida de Ø16mm con 6 almas de acero.
- Tornillería en acero inoxidable.



Description/

Multi-play structure with dimensions 12.84m x 5.28m x 7.33m (height) and 92.2m² play area with a medieval fortress theme. Incorporating 2 slides (1 spiral tube slide and one straight open slide) and 8 additional games distributed over 2 hexagonal towers and 1 double triangular tower. Composed of:

Hexagonal Castle Keep Tower ($H_{TOTAL} / PLATFORMS = 7.33m / 1.49m \text{ y } 3.48m$):

- 1 high density polyethylene spiral tube slide with 442° rotation (H = 3.6m).
- Outdoor double climbing wall between levels.
- Indoor double climbing wall between levels.
- Skylights in the walls on both levels.
- External access ladder.
- Suspension bridge access.

Double triangular tower ($H_{TOTAL} / PLATFORMS = 4.15m / 0.99m \text{ y } 1.29m$):

- High density polyethylene straight open slide (H = 1.3m).
- Suspension bridge access.
- Stepped bridge.

Hexagonal tower ($H_{TOTAL} / PLATFORM = 3.11m / 1.29m$):

- Fireman's pole.
- Exterior access climbing wall.
- Pole with net.

Themed decoration: Eagles, wolves, salamanders, shields, pennants, stone walls and signs.

Materials/

- Galvanized steel structure with thermoset polyester paint.
- Ø114mm with 3mm thick posts.
- High-density polyethylene panels, maintenance-free and anti-graffiti.
- Polyethylene platforms, ramps and bridges coated with a 21mm thick non-slip rubber.
- Ø16mm polyamide nets with 6 steel cores.
- Stainless steel anchors and bolts.



Descripcion/

Structure multi-jeux géante, de dimensions 12,84m x 5,28m x 7,33m de hauteur totale et aire de jeux 92,2m² à thématique de forteresse médiévale. La structure comprend 2 toboggans (1 toboggan spirale en tube et 1 toboggan droit ouvert) et 8 jeux supplémentaires répartis dans 2 tours hexagonales et 1 tour triangulaire double. Composée par:

Tour de l'Hommage, hexagonale ($H_{TOTAL} / PLATEFORMES = 7,33m / 1,49m$ y $3,48m$):

- Toboggan tube en spirale à rotation 442° en polyéthylène haute densité. H = 3,6m.
- Double mur d'escalade.
- Mur d'escalade intérieur entre niveaux.
- Hublots dans les murs sur les deux niveaux.
- Accès extérieur par une échelle.
- Accès par pont suspendu.

Tour triangulaire double ($H_{TOTAL} / PLATEFORMES = 4,15m / 0,99m$ y $1,29m$):

- Toboggan ouvert en polyéthylène haute densité. H = 1,3m.
- Accès par pont suspendu.
- Accès par pont à triangles suspendus.

Tour hexagonale ($H_{TOTAL} / PLATEFORMES = 3,11m / 1,29m$):

- Barre de pompier.
- Accès extérieur par mur d'escalade.
- Pont à échelons.

Décoration à thème: aigles, salamandres, loups, boucliers, fanions, enseignes, murs en pierre et porte cintrée.

Matériaux/

- Structure en acier galvanisé avec peinture polyester thermodurcie.
- Poteaux Ø114mm et 3mm d'épaisseur.
- Panneaux HDPE anti-graffiti et sans entretien.
- Plateformes, rampes et ponts en polyéthylène revêtu de caoutchouc antidérapant de 21mm d'épaisseur.
- Cordes en polyamide Ø16mm avec 6 âmes en acier.
- Visserie en acier inoxydable.