

 **Descripción/** Carrusel con asientos y respaldos.

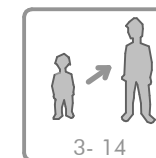
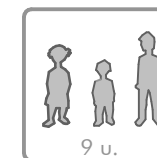
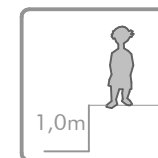
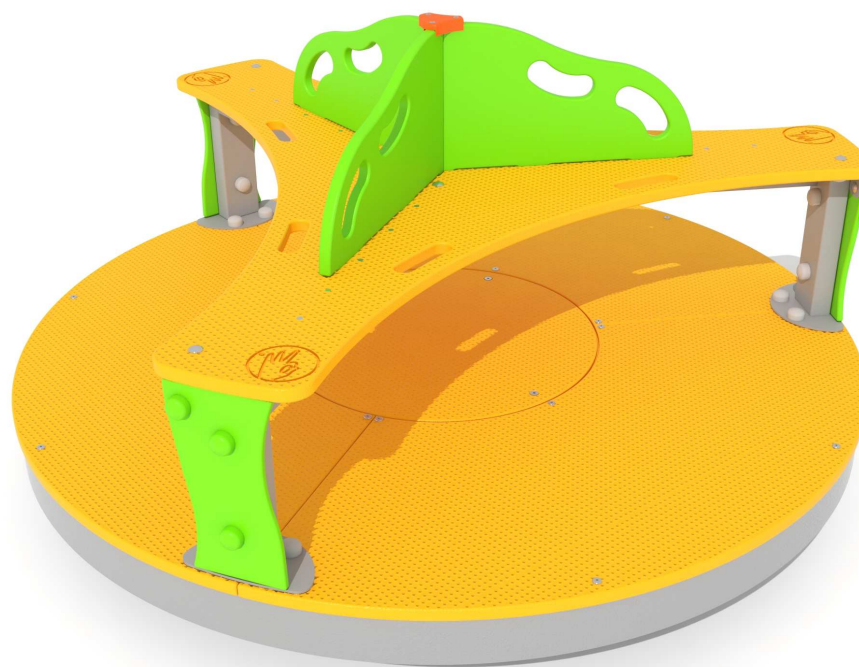
- Materiales/**
- Estructura de acero decapado recubierto de poliéster termoendurecido.
 - Polietileno de alta densidad, libre de mantenimiento y antigraffiti. Suelo y asientos revestidos de caucho antideslizante.

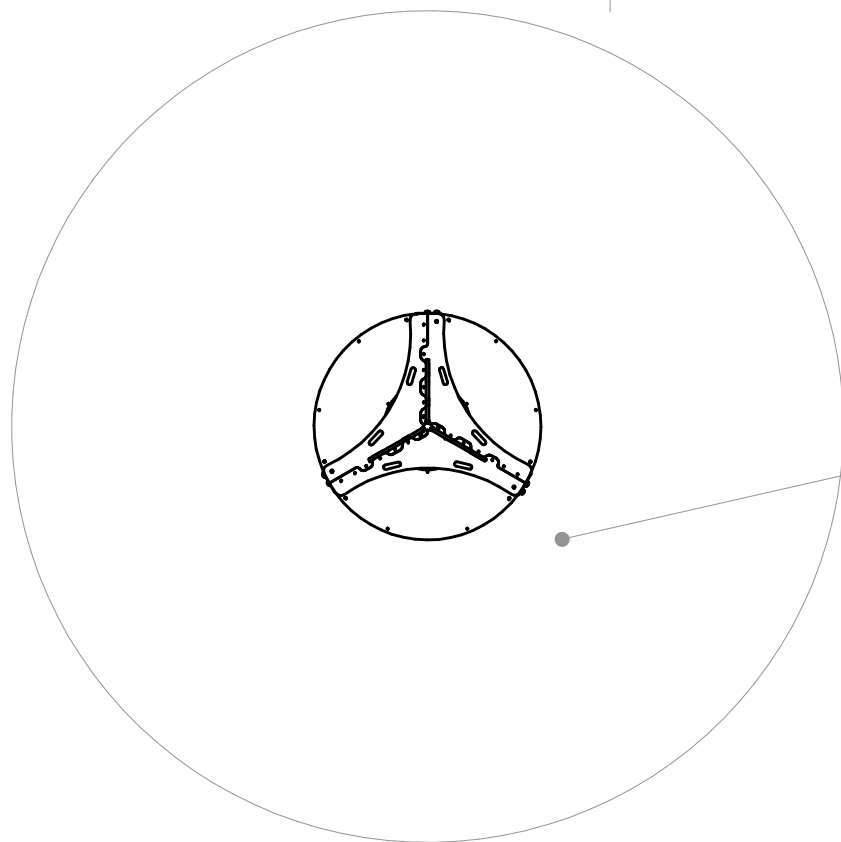
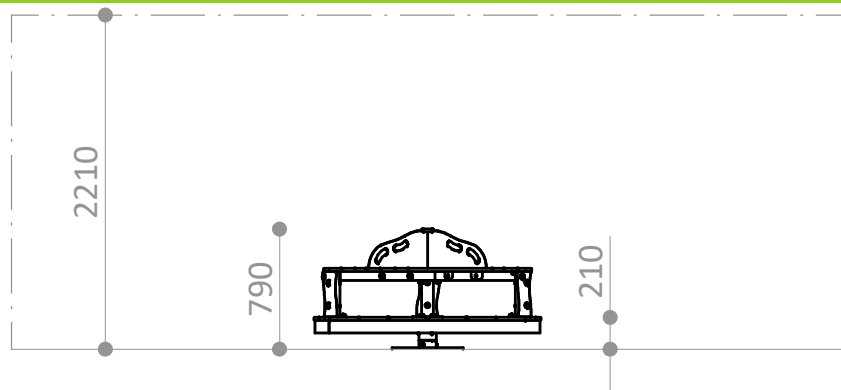
 **Description/** Carousel with seats and back support.

- Materials/**
- Thermohardened polyester painted pickling steel struc
 - Antigraffiti, maintenance-free HDPE. Antislippery rubber covered HDPE platform and seats.

 **Description/** Manège avec sièges et dossiers.

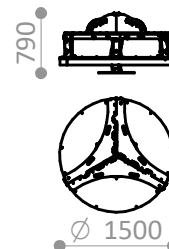
- Matériaux/**
- Structure en acier décapé avec peinture polyester thermodurcie.
 - Polyéthylène haute densité, sans entretien et antigraffiti. Sièges et dossiers avec un revêtement en caoutchouc antidérapant.





R4502

Pieza mas grande
Biggest part
La plus grande pièce



R4502

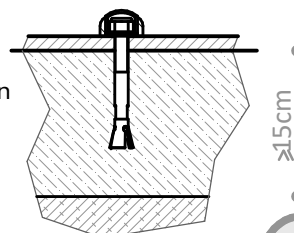
Pieza más pesada
Heaviest part
La pièce la plus lourde



130 Kg.

R4502A

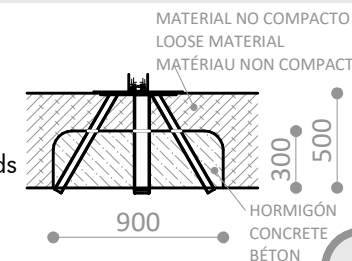
Suelo de hormigón
Concrete ground
Fixation sur béton



x6

R4502E

Otros suelos
Other grounds
Autres sols



x1

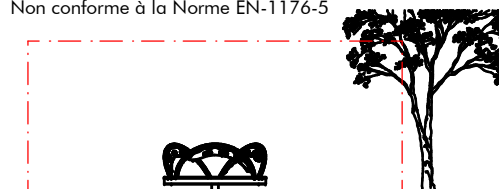
ESPACIO DE SEGURIDAD / ALTURA DE CAIDA LIBRE
SAFETY AREA / FREE HEIGHT OF FALL
ZONE DE SECURITÉ / HAUTEUR DE CHUTE LIBRE

24 m² / 1,0 m

Superficie según EN-1176-5
Surface according to EN-1176-5
Revêtement conformément à la Norme EN-1176-5

Disponibilidad de repuestos durante 10 años.
Spare parts available for 10 years.
Disponibilité de pièces de rechange pendant 10 ans.

No conforme con EN-1176-5
Not EN-1176-5 compliant
Non conforme à la Norme EN-1176-5



Industrias Agapito se reserva el derecho a modificar sin previo aviso los elementos descritos en este documento.
Industrias Agapito reserves the right to change the items described in this document without prior notice.
Industrias Agapito se réserve le droit de modifier à tout moment et sans préavis les éléments décrits dans le présent document.

