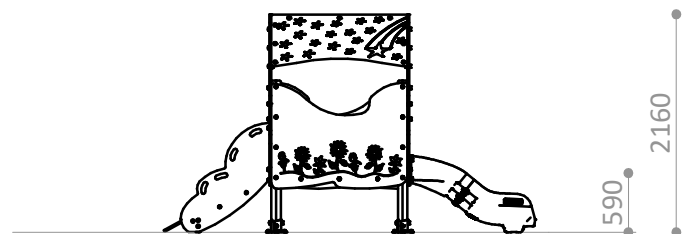


ESPACIO DE SEGURIDAD / ALTURA DE CAIDA LIBRE  
SAFETY AREA / FREE HEIGHT OF FALL  
ZONE DE SECURITÉ / HAUTEUR DE CHUTE LIBRE

A - 2,15 m<sup>2</sup> / 1,00 m  
B - 19,85 m<sup>2</sup> / 0,58 m



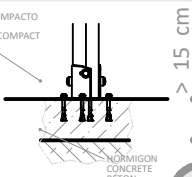
## R5025A

MATERIAL NO COMPACTO  
LOOSE MATERIAL  
MATÉRIEL NON COMPACT

Suelo de hormigón

Concrete ground

Fixation sur béton



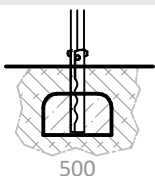
x20

## R5025E

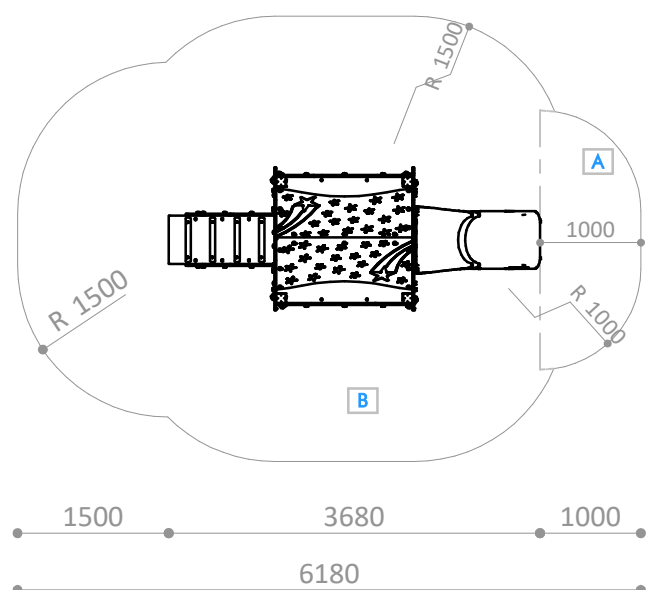
Otros suelos

Other grounds

Autres sols






x8



PIEZA MÁS GRANDE  
BIGGEST PART  
LA PLUS GRANDE PIECE  
2230 x 1430 x 1390 mm

PIEZA MÁS PESADA  
HEAVIEST PART  
LA PIECE LA PLUS LOURDE  
210 Kg



-  **Descripción/** Casita-multijuego con rampa de trepa, tobogán y gran torre con tejado.
- Materiales/**
- Pino Rojo del Norte, tratada en autoclave a nivel P4 y acabada con lásur, protector de la madera a poro abierto, hidrófugo, fungicida y con doble filtro anti U.V.
  - Paneles de polietileno de alta densidad, libre de mantenimiento y antigraffiti, con decoración grabada.
  - Tobogán de polietileno.
-  **Descripción/** Play set with climbing ramp, slide and big tower with roof.
- Materials/**
- P4 Vacuum pressure treated Pine wood structure, with open pore, waterproof, fungicide and ultraviolet radiation lasur protection.
  - Maintenance-free, anti-graffiti, HDPE panels with engraved decoration.
  - Polyethylene slide.
-  **Descripción/** Maison multijeu avec plan d'escalade, toboggan et grande tour avec toit.
- Matériaux/**
- Structure en Pin du Nord, traité en autoclave et finition lasurée, protecteur du bois à pores ouverts, hydrofuge, fongicide et avec double protection U.V.
  - Panneaux en polyéthylène haute densité, sans entretien et antigraffiti, décoration gravée.
  - Toboggan en polyéthylène.

\*La superficie amortiguadora debe tener una altura de caída crítica de 1m para compensar el movimiento forzado.

\*Safety surface must have a 1 m critical falling height to compensate the forced movement.

\*Le revêtement amortissant doit avoir une hauteur de chute critique 1 mètre pour compenser le mouvement forcé.

