

ÁREA DE IMPACTO / ALTURA DE CAÍDA LIBRE
 IMPACT ZONE / FREE HEIGHT OF FALL
 ZONE D'IMPACT / HAUTEUR DE CHUTE LIBRE

A - 10,00 m² / 0 m

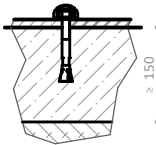
TOTAL = 10,00 m²

R5209A

Suelo de hormigón

Concrete ground

Fixation sur béton



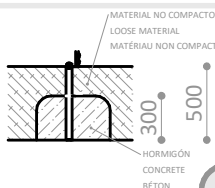
x4

R5209E

Otros suelos

Other grounds

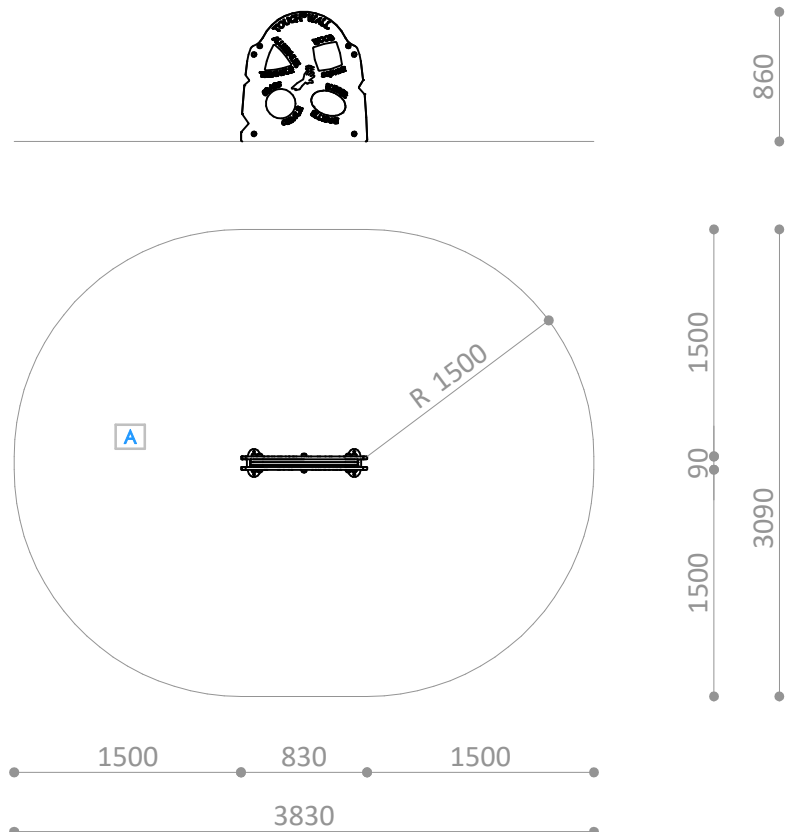
Autres sols



x4

PIEZA MÁS GRANDE
 BIGGEST PART
 LA PLUS GRANDE PIÈCE
 860 x 830 x 190 mm

PIEZA MÁS PESADA
 HEAVIEST PART
 LA PIÈCE LA PLUS LOURDE
 33,00 Kg





Descripción/ Desarrolla el sentido del tacto. Ejercita conocimiento de formas geométricas y materiales. Aprendizaje bilingüe.
 Formado por 8 texturas con 8 formas distintas entre sí. Grabados en inglés.

- Materiales/**
- Polietileno de alta densidad, libre de mantenimiento y antigraffiti.
 - Partes metálicas en acero galvanizado.
 - Tornillería de acero inoxidable.



Description/ Develop the sense of touch. Exercises knowledge of geometric shapes and materials. Bilingual Learning.
 Composed of 8 textures in different shapes. Engraved in English

- Materials/**
- Antigrffiti, maintenance-free HDPE.
 - Galvanized steel metal parts.
 - Stainless steel screws.



Description/ Développe le sens du touché. Exercice la connaissance des matériaux et de formes géométriques. Apprentissage de l'anglais.
 Formé par 8 textures et 8 formes différentes. Gravures en anglais.

- Matériaux/**
- Polyéthylène haute densité, sans entretien et antigraffiti.
 - Pièces métalliques en acier galvanisé.
 - Visserie en acier inoxydable.

Disponibilidad de repuestos durante 10 años.
 Spare parts available for 10 years.
 Disponibilité de pièces de rechange pendant 10 ans.

Industrias Agapito se reserva el derecho a modificar sin previo aviso los elementos descritos en este documento.
 Industrias Agapito reserves the right to change the items described in this document without prior notice.
 Industrias Agapito se réserve le droit de modifier à tout moment et sans préavis les éléments décrits dans le présent document.