

Descripción/ Conjunto JUGA que crea un espacio cuadrado formado por 4 rampas inclinadas de acceso con distinto grado de dificultad, cerrado por una red, que actúa de techo para el refugio interior y de suelo móvil para el que intenta caminar sobre ella. Incluye entrada circular, grabados geométricos y red de equilibrio.

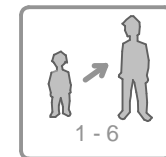
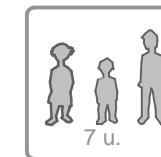
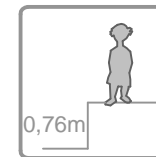
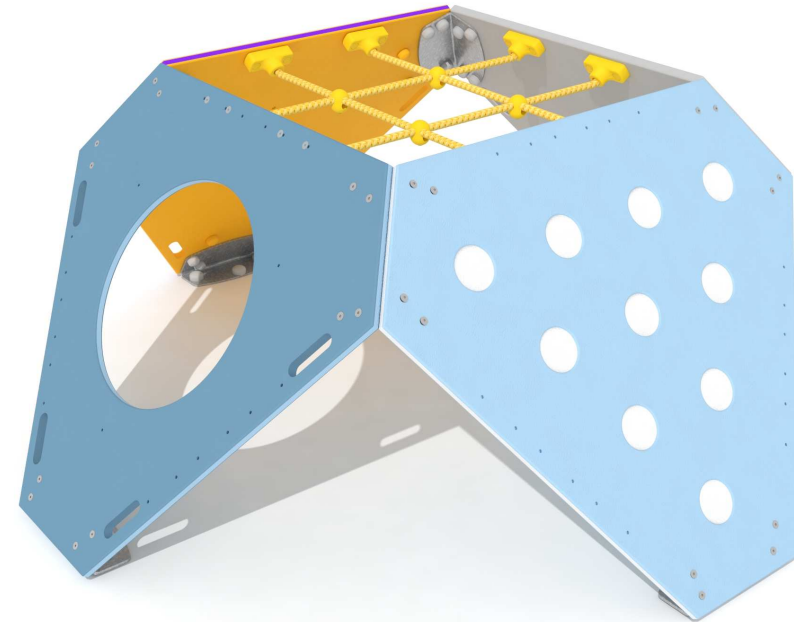
- Materiales/**
- Polietileno de alta densidad, libre de mantenimiento y antigraffiti.
 - Cuerdas de polipropileno con alma de acero.
 - Partes metálicas en acero galvanizado y acero con pintura de poliéster termoendurecido.
 - Tornillería de acero inoxidable.

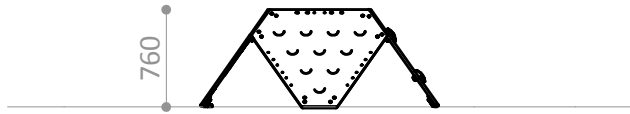
Description/ JUGA set which creates a square space formed by 4 sloping access ramps of varying degrees of difficulty, capped with a net, which acts as a roof for the inside of the shelter and a moving surface for anyone who tries to walk on it. Includes circular entrance, geometric patterns and balancing net.

- Materials/**
- Antigraffiti, maintenance-free HDPE.
 - Steel- core polypropylene ropes.
 - Thermohardened painted steel and galvanized steel metal parts.
 - Stainless Steel screws.

Description/ Ensemble JUGA formant un espace carré, par 4 faces inclinées avec différents degrés de difficulté, fermé par un filet qui sert de toit si on se trouve à l'intérieur et de plancher mobile si on marche dessus. Inclus une entrée circulaire, des gravures géométriques et un filet d'équilibre.

- Matériaux/**
- Polyéthylène haute densité, libre d'entretien et antigraffiti.
 - Cordes en polypropylène avec âme en acier.
 - Pièces métalliques en acier galvanisé et acier avec peinture polyester thermodurcie.
 - Visserie en acier inoxydable

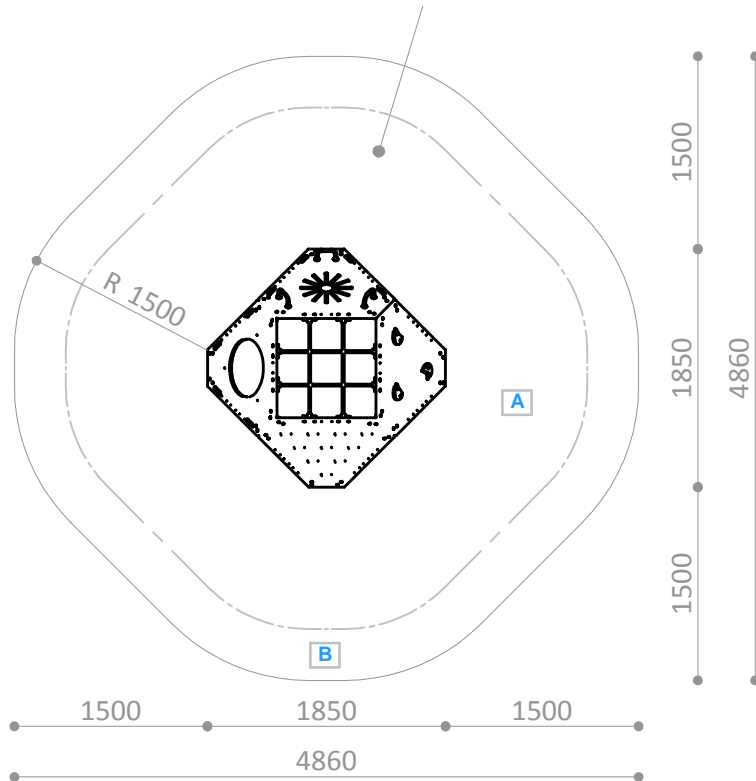




ESPACIO DE SEGURIDAD / ALTURA DE CAIDA LIBRE
SAFETY AREA / FREE HEIGHT OF FALL
ZONE DE SECURITÉ / HAUTEUR DE CHUTE LIBRE

A - 12,1 m² / 0,76 m
B - 5,5 m² / 0,59 m

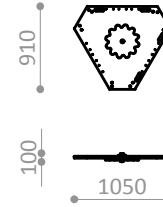
Superficie según EN-1176-1
Surface according to EN-1176-1
Revêtement conformément à la Norme EN-1176-1



Pieza más grande

Biggest part

La plus grande pièce

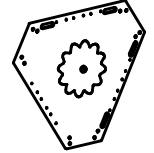


Pieza más pesada

Heaviest part

La pièce la plus lourde

15 Kg.

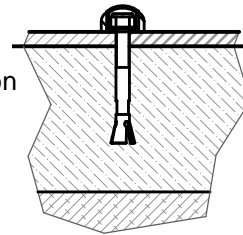


R5305A

Suelo de hormigón

Concrete ground

Fixation sur béton



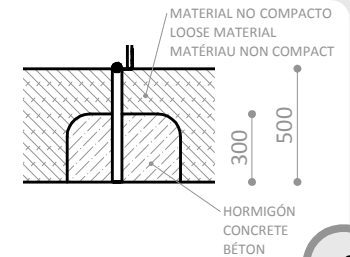
x8

R5305E

Otros suelos

Other grounds

Autres sols



x 8

Disponibilidad de repuestos durante 10 años.
Spare parts available for 10 years.
Disponibilité de pièces de rechange pendant 10 ans.

Industrias Agapito se reserva el derecho a modificar sin previo aviso los elementos descritos en este documento.
Industrias Agapito reserves the right to change the items described in this document without prior notice.
Industrias Agapito se réserve le droit de modifier à tout moment et sans préavis les éléments décrits dans le présent document.