

ÁREA DE IMPACTO / ALTURA DE CAÍDA LIBRE
IMPACT ZONE / FREE HEIGHT OF FALL
ZONE D'IMPACT / HAUTEUR DE CHUTE LIBRE

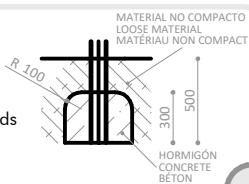
17,90 m² / 0,40 m

R7013E

Otros suelos

Other grounds

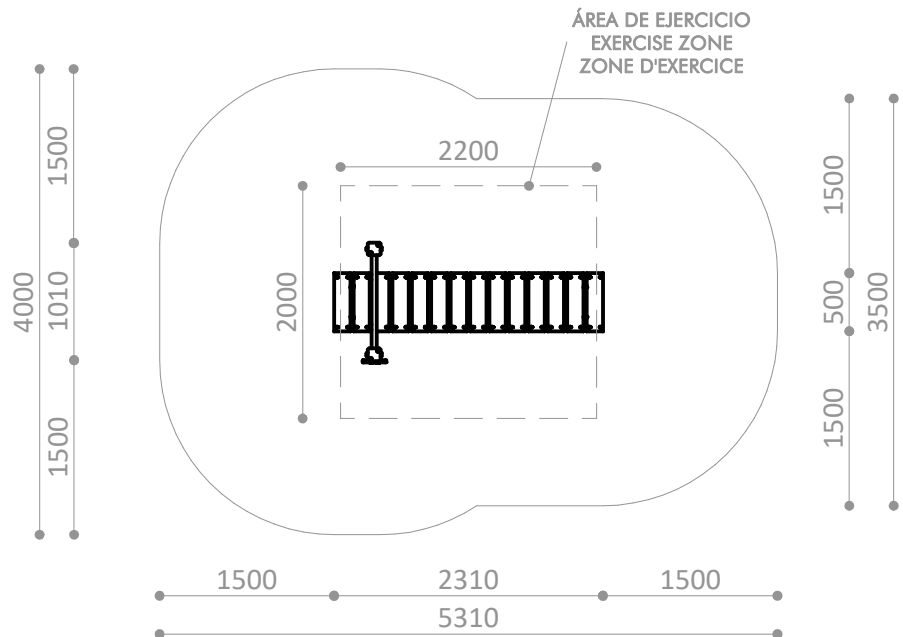
Autres sols



x2

PIEZA MÁS GRANDE
BIGGEST PART
LA PLUS GRANDE PIÈCE
2310 x 902 x 500 mm

PIEZA MÁS PESADA
HEAVIEST PART
LA PIÈCE LA PLUS LOURDE
47 Kg





- Materiales/**
- Pino Rojo del Norte tratado en autoclave a nivel P4 y acabado con lásur, protector de la madera a poro abierto, hidrófugo, fungicida y con doble filtro anti U.V.
 - Barras metálicas en acero galvanizado.
 - Cartel con pictograma de uso en polietileno grabado.



- Materials/**
- P4 Vacuum pressure treated Pine wood structure, with open pore, waterproof, fungicide and ultraviolet radiation protection.
 - Galvanized steel bars.
 - Sign included.



- Matériaux/**
- Structure en Pin du Nord, traité en autoclave et finition lasurée, protecteur du bois à pores ouverts, hydrofuge, fongicide et avec double protection U.V.
 - Barres en acier galvanisé.
 - Panneau explicatif d'utilisation.

Disponibilidad de repuestos durante 10 años.

Spare parts available for 10 years.

Disponibilité de pièces de rechange pendant 10 ans.

Industrias Agapito se reserva el derecho a modificar sin previo aviso los elementos descritos en este documento.

Industrias Agapito reserves the right to change the items described in this document without prior notice.

Industrias Agapito se réserve le droit de modifier à tout moment et sans préavis les éléments décrits dans le présent document.

Peso máximo del usuario = 150 Kg.

Maximum user weight = 150 Kg.

Poids maximum de l'utilisateur = 150 Kg

