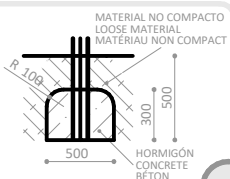


ÁREA DE IMPACTO / ALTURA DE CAÍDA LIBRE
 IMPACT ZONE / FREE HEIGHT OF FALL
 ZONE D'IMPACT / HAUTEUR DE CHUTE LIBRE

14,40 m² / 1,94 m

R7030E

Otros suelos
 Other grounds
 Autres sols



x2

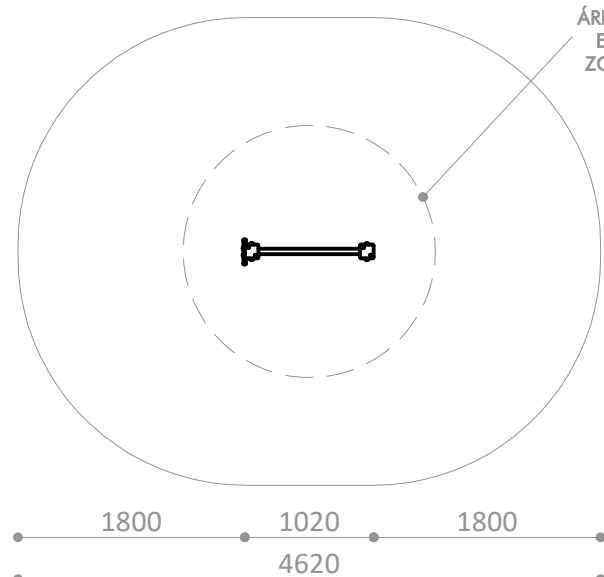
PIEZA MÁS GRANDE
 BIGGEST PART
 LA PLUS GRANDE PIECE
 2540 x 1050 x 350 mm

PIEZA MÁS PESADA
 HEAVIEST PART
 LA PIECE LA PLUS LOURDE
 46 Kg






Ø 2000

ÁREA DE EJERCICIO
 EXERCISE ZONE
 ZONE D'EXERCICE





-  **Materiales/**
- Estructura de madera Pino Rojo del Norte, tratada en autoclave a nivel P4 y acabada con lásur, protector de la madera a poro abierto, hidrófugo, fungicida y con doble filtro anti U.V.
 - Barras metálicas en acero galvanizado.
 - Instrucciones de uso grabadas.
-  **Materials/**
- P4 Vaccum pressure treated Pine wood structure, with open pore, waterproof, fungicide and ultraviolet radiation lasur protection.
 - Galvanized steel bars.
 - Sign included.
-  **Matériaux/**
- Structure en Pin du Nord, traité en autoclave et finition lasurée, protecteur du bois à pores ouverts, hydrofuge, fungicide et avec double protection U.V.
 - Barres en acier galvanisé.
 - Panneau explicatif d'utilisation.

Disponibilidad de repuestos durante 10 años.
Spare parts available for 10 years.
Disponibilité de pièces de rechange pendant 10 ans.

Industrias Agapito se reserva el derecho a modificar sin previo aviso los elementos descritos en este documento.
Industrias Agapito reserves the right to change the items described in this document without prior notice.
Industrias Agapito se réserve le droit de modifier à tout moment et sans préavis les éléments décrits dans le présent document.

Peso máximo del usuario = 150 Kg.
Maximum user weight = 150 Kg.
Poids maximum de l'utilisateur = 150 Kg

