



Función/ Valla de salto. Apto para categorías S, M y L, conforme a la Federación Canina Internacional.
Posibilidad de instalar dos vallas consecutivas y formar el obstáculo "Valla Agrupada R9006"

- Materiales/**
- Tableros de polietileno de alta densidad bicolor con dibujos grabados en relieve, libre de mantenimiento y antigraffiti.
 - Indicador de altura y categoría grabado en relieve.
 - Barra de salto de aluminio ligero, fácil de derribar y con sistema de tope en los extremos para facilitar el desplazamiento a través de las distintas posiciones y evitar robos.
 - Partes metálicas en acero galvanizado en caliente.
 - Tornillería de acero inoxidable.



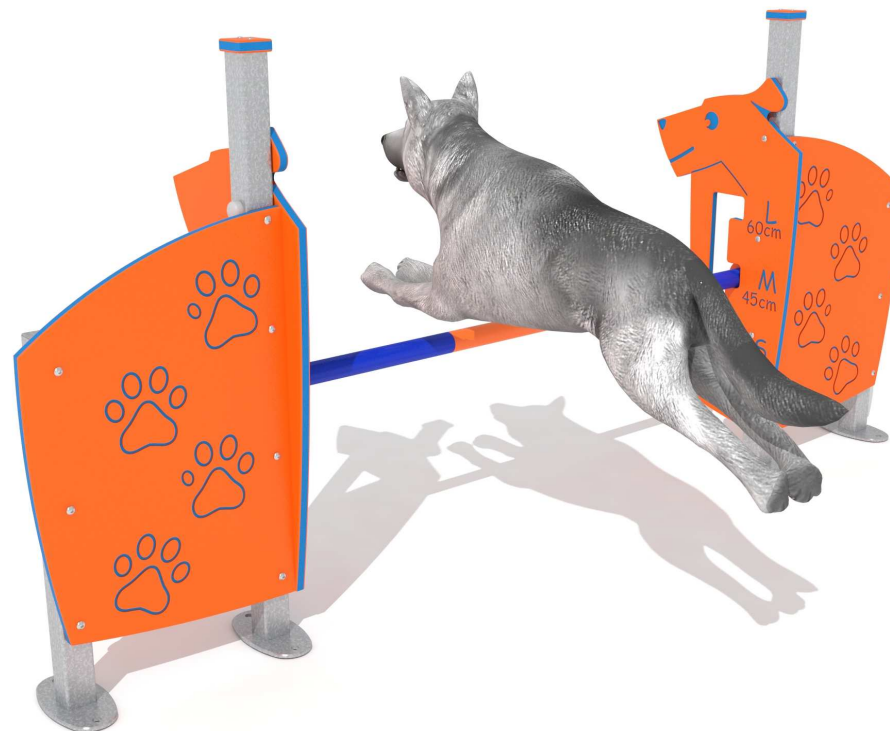
Function/ Hurdle. Suitable for S, M and L categories, according to the Federation Cynologique Internationale.
Possibility to installing two consecutive hurdles to form the obstacle "Spread Hurdles R9006".

- Materials/**
- Two-colour, anti-graffiti, maintenance-free HDPE.
 - Engraved height and category indicator.
 - Light aluminium cross bar, easy to knock down, with block systems at the ends to make it easy to set at the different heights and prevent theft.
 - Hot-dip galvanized steel parts.
 - Stainless Steel screws.



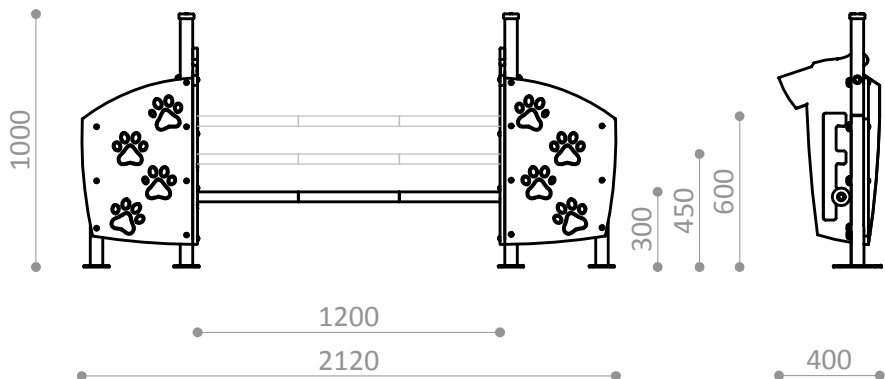
Fonction/ Haies de saut. Convient aux catégories S, M et L, conformément aux normes de la Fédération Cynologique Internationale.
Possibilité d'installer deux haies consécutives et de former l'obstacle "Haies groupées R9006"

- Matériaux/**
- Panneaux de polyéthylène haute densité bicolores, avec dessins gravés en relief antigraffiti et sans entretien.
 - Indicateur de hauteur et de catégorie en relief.
 - Barre de saut en aluminium léger, facile à renverser et système d'arrêt aux extrémités pour faciliter le mouvement dans les différentes positions et prévenir le vol.
 - Parties métalliques en acier galvanisé à chaud.
 - Visserie en acier inoxydable.

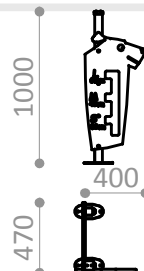


Este obstáculo cumple con las medidas y especificaciones del reglamento de Agility FCI 2012
This obstacle complies with the sizes and specifications of the FCI Agility Regulations of 2012.
Cette barrière est conforme aux mesures et les spécifications du règlement d'Agility de la FCI 2012

* Categorías según tamaño de acuerdo al reglamento Agility FCI 2012.
* Size categories according to the FCI Agility Regulations of 2012.
* Catégories selon la taille, conformément au règlement d'Agility de la FCI 2012.



PIEZA MAS GRANDE
BIGGEST PART
LA PLUS GRANDE PIECE
R9005-01 / R9005-02

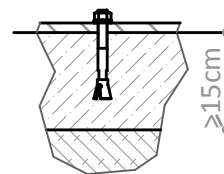


PIEZA MAS PESADA
HEAVIEST PART
LA PIECE LA PLUS LOURDE
R9005-01 / R9005-02 15 Kg.



R9005A

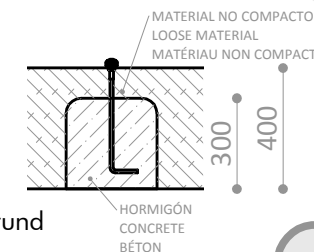
Suelo de hormigón
Concrete ground
Fixation sur béton



x8

R9005E

Otros suelos
Other grounds
Autres sols
Sonstiger Untergrund



x8

Disponibilidad de repuestos durante 10 años.
Spare parts available for 10 years.
Disponibilité de pièces de rechange pendant 10 ans.
10 Jahre Ersatzteilverfügbarkeit

Industrias Agapito se reserva el derecho a modificar sin previo aviso los elementos descritos en este documento.
Industrias Agapito reserves the right to change the items described in this document without prior notice.
Industrias Agapito se réserve le droit de modifier à tout moment et sans préavis les éléments décrits dans le présent document.
Industrias Agapito behält sich das Recht vor, die in diesem Dokument beschriebenen Elemente ohne vorherige Ankündigung zu verändern.

