

**Función/** Salto de muro. Apto para categorías S y M, conforme a la Federación Canina Internacional.  
Disponible también Muro de 55cm para categoría L.

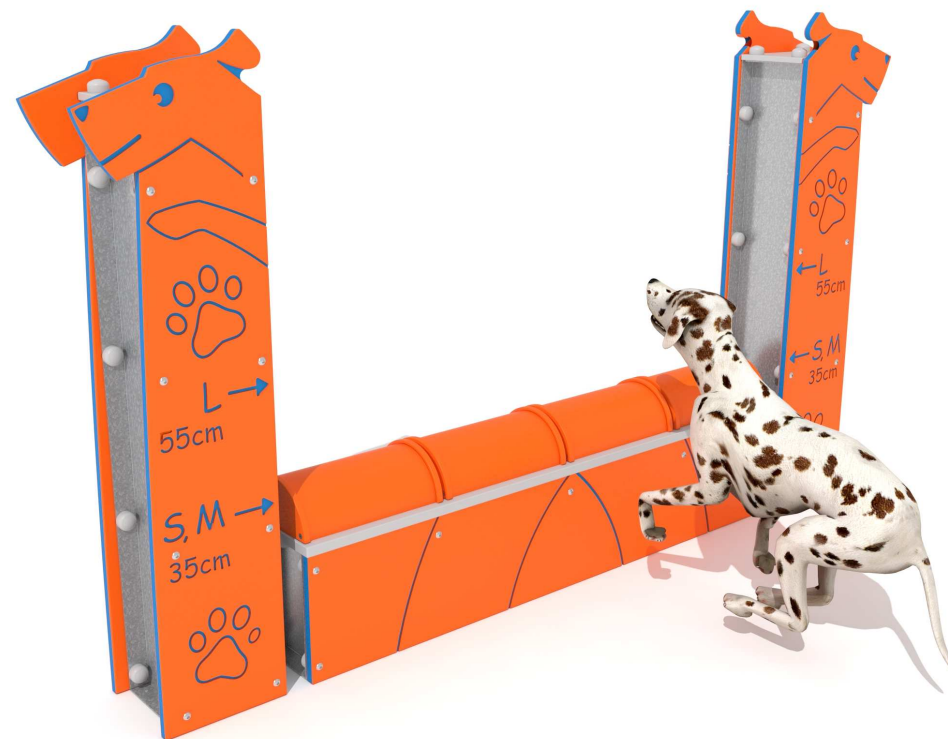
- Materiales/**
- Tableros de polietileno de alta densidad bicolor con dibujos grabados en relieve, libre de mantenimiento y antigraffiti.
  - Indicador de altura y categoría grabado en relieve.
  - Sistema de tejas móviles de polietileno antideslizante de alta densidad, que se pueden derribar para evitar daños a los perros en caso de colisión pero que permanecen unidas al muro para evitar robos.
  - Partes metálicas en acero galvanizado en caliente.
  - Tornillería de acero inoxidable.

**Function/** Wall. Suitable for S and M categories, according to the Federation Cynologique Internationale. .  
Also available 55cm Wall for L category.

- Materials/**
- Two-colour, anti-graffiti, maintenance-free HDPE.
  - Engraved height and category indicator.
  - Displaceable non - slip rubber covered HDPE"U" shape unitssystem, easily knocked down to drop so dogs are uninjured if a collision occurs, but remain joined to the wall to prevent theft.
  - Hot-dip galvanized steel parts.
  - Stainless Steel screws.

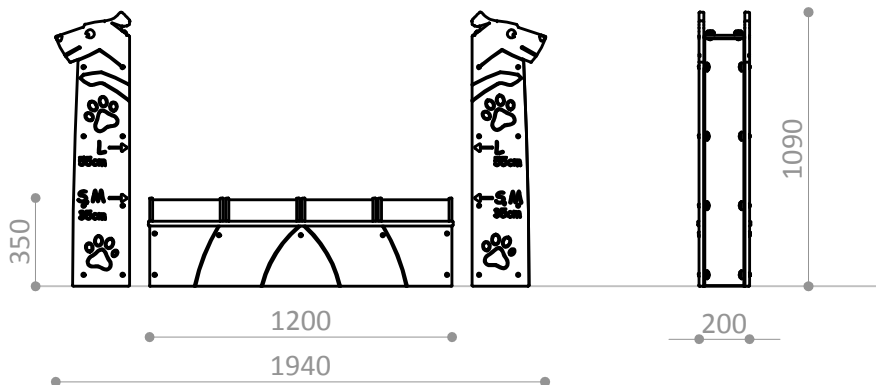
**Fonction/** Mur de saut. Convient aux catégories S et M, selon la Fédération Cynologique Internationale.  
Également disponible mur de 55cm pour la catégorie L.

- Matériaux/**
- Panneaux de polyéthylène haute densité bicolores, avec dessins gravés en relief antigraffiti et sans entretien.
  - Indicateur de hauteur et de catégorie en relief.
  - Système de tuiles amovibles en polyéthylène haute-densité, ces tuiles peuvent être retirées afin éviter d'éventuelles blessure des chiens en cas de collision, mais sont unies au mur pour prévenir le vol.
  - Parties métalliques en acier galvanisé à chaud.
  - Visserie en acier inoxydable.



Este obstáculo cumple con las medidas y especificaciones del reglamento de Agility FCI 2012  
This obstacle complies with the sizes and specifications of the FCI Agility Regulations of 2012.  
Cette barrière est conforme aux mesures et les spécifications du règlement d'Agility de la FCI 2012

\* Categorías según tamaño de acuerdo al reglamento Agility FCI 2012.  
\* Size categories according to the FCI Agility Regulations of 2012.  
\* Catégories selon la taille, conformément au règlement d'Agility de la FCI 2012.

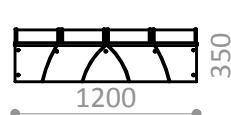


PIEZA MAS GRANDE

BIGGEST PART

LA PLUS GRANDE PIECE

R9010-01

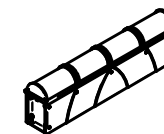


PIEZA MAS PESADA

HEAVIEST PART

LA PIECE LA PLUS LOURDE

R9010-01



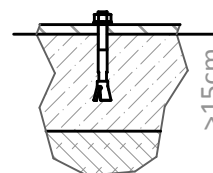
23 Kg.

R9010A

Suelo de hormigón

Concrete ground

Fixation sur béton



x12

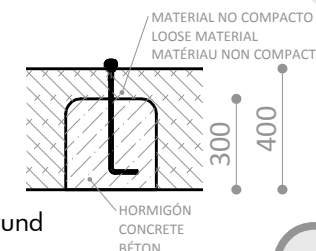
R9010E

Otros suelos

Other grounds

Autres sols

Sonstiger Untergrund



x12

Disponibilidad de repuestos durante 10 años.  
Spare parts available for 10 years.  
Disponibilité de pièces de rechange pendant 10 ans.  
10 Jahre Ersatzteilverfügbarkeit

Industrias Agapito se reserva el derecho a modificar sin previo aviso los elementos descritos en este documento.  
Industrias Agapito reserves the right to change the items described in this document without prior notice.  
Industrias Agapito se réserve le droit de modifier à tout moment et sans préavis les éléments décrits dans le présent document.  
Industrias Agapito behält sich das Recht vor, die in diesem Dokument beschriebenen Elemente ohne vorherige Ankündigung zu verändern.



