



Función/ Rueda de salto ajustable apta para categorías S, M y L, conforme a la Federación Canina Internacional.

- Materiales/**
- Polietileno de alta densidad, libre de mantenimiento y antigraffiti.
 - La rueda es regulable en altura a través de la cadena de acero inoxidable en dos posiciones según las categorías S, M y L.
 - Partes metálicas en acero galvanizado en caliente.
 - Tornillería de acero inoxidable.
 - Rueda colgante, con desplazamiento en caso de colisión para evitar lesiones.



Function/ Tyre. Suitable for S, M and L categories, according to the Federation Cynologique Internationale.

- Materials/**
- Antigraffiti, maintenance-free HDPE.
 - Tyre height, adjustable to two positions according to S, M and L categories with the stainless steel chain.
 - Hot - dip galvanized steel parts.
 - Stainless Steel screws.
 - Suspended tyre with movement to prevent injury should a collision occur.



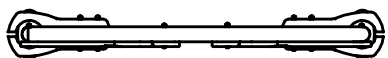
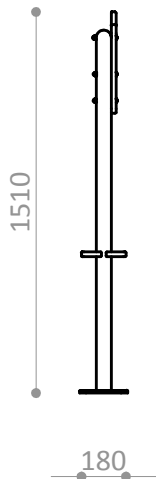
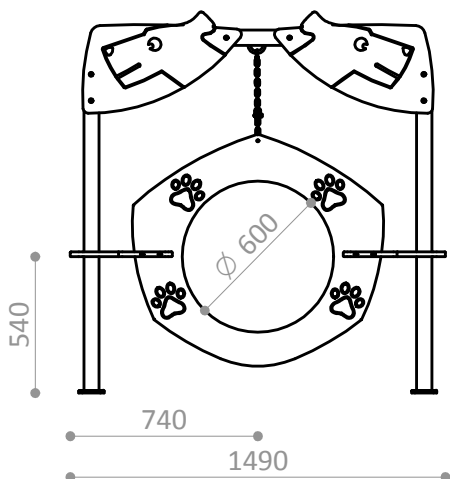
Fonction/ Pneu de saut réglable adapté aux catégories S, M et L, selon les critères de la Fédération Cynologique Internationale.

- Matériaux/**
- Polyéthylène haute densité, sans entretien et antigraffiti.
 - Le pneu est réglable en hauteur grâce à une chaîne en acier inoxydable dans deux positions différentes pour les catégories S, M et L.
 - Parties métalliques en acier galvanisé à chaud.
 - Visserie en acier inoxydable.
 - Pneu suspendu, amovible en cas de collision pour éviter les blessures.



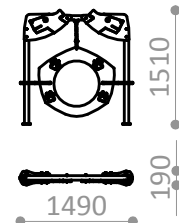
Este obstáculo cumple con las medidas y especificaciones del reglamento de Agility FCI 2012
This obstacle complies with the sizes and specifications of the FCI Agility Regulations of 2012.
Cette barrière est conforme aux mesures et les spécifications du règlement d'Agility de la FCI 2012

* Categorías según tamaño de acuerdo al reglamento Agility FCI 2012.
* Size categories according to the FCI Agility Regulations of 2012.
* Catégories selon la taille, conformément au règlement d'Agility de la FCI 2012.



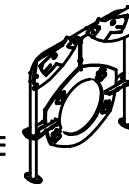
PIEZA MAS GRANDE
BIGGEST PART
LA PLUS GRANDE PIECE

R9015



PIEZA MAS PESADA
HEAVIEST PART
LA PIECE LA PLUS LOURDE

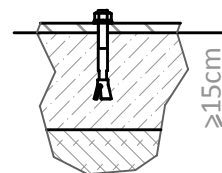
R9015



28,5 Kg.

R9015A

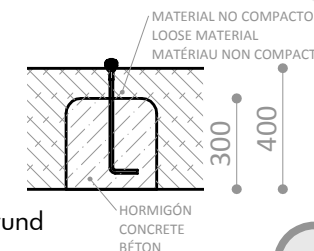
Suelo de hormigón
Concrete ground
Fixation sur béton



x4

R9015E

Otros suelos
Other grounds
Autres sols
Sonstiger Untergrund



x4

Disponibilidad de repuestos durante 10 años.
Spare parts available for 10 years.
Disponibilité de pièces de rechange pendant 10 ans.
10 Jahre Ersatzteilverfügbarkeit

Industrias Agapito se reserva el derecho a modificar sin previo aviso los elementos descritos en este documento.
Industrias Agapito reserves the right to change the items described in this document without prior notice.
Industrias Agapito se réserve le droit de modifier à tout moment et sans préavis les éléments décrits dans le présent document.
Industrias Agapito behält sich das Recht vor, die in diesem Dokument beschriebenen Elemente ohne vorherige Ankündigung zu verändern.

