



Obras Significativas. Levante.



- Sistema Universal.

Denia.



Obras Significativas. Levante.

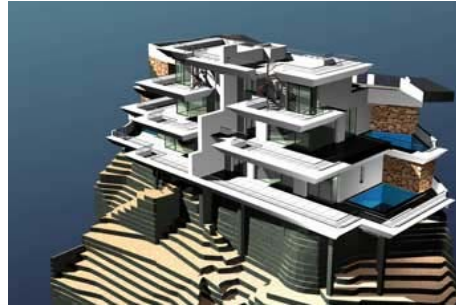
Campus
Sant Joan d'Alacant



- Sistema Universal.



Obras Significativas. Levante.



- Sistema Universal.



Obras Significativas. Levante.



- Sistema Universal.





Obras Significativas. Levante.

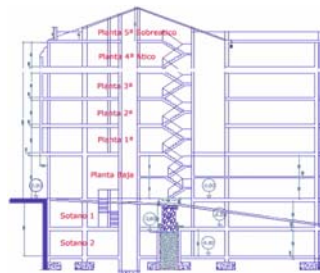


- Sistema Universal.



Obras Significativas. Levante.

Edificios Europa VI



- Sistema Universal.



Obras Significativas. Levante. Edificios EuropaVII



• Sistema Universal.



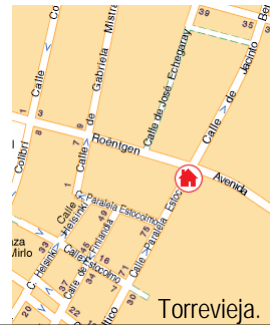
Obras Significativas. Levante. Edificios EuropaVIII



• Sistema Universal.



Obras Significativas. Levante.



- Sistema Universal.



Obras Significativas. Levante.



- NO DECIDIDO.



Obras Significativas. Levante.



- NO DECIDIDO.



Obras Significativas. Levante.



- Sistema Universal.



Obras Significativas. Levante.



- Sistema Universal.

Castellón de la plana.



Obras Significativas. Levante.



Alicesa.

- Sistema Universal.

San Vicente del Raspeig.



Obras Significativas. Levante.



- Sistema Universal.

Alicante.



Obras Significativas. Levante.

Universidad Politécnica.



- Sistema Innobus.

Alicante.



Obras Significativas. Levante.



UNIVERSIDAD
POLITECNICA
DE VALENCIA



- Sistema Innobus.

Valencia.



Obras Significativas. Levante.



Mainco

- Sistema Universal.

Alicante.



SES CASES de LA VALL

Obras Significativas. Baleares.



- Sistema Universal.

Mancor de la Vall (Mallorca).



Les agradece su atención.

Parque Tecnológico de Andalucía. C/ Marie Curie, 21 - 29590 - Campanillas - Málaga - España
Tel.: +34 902 400 445 - Fax: +34 902 400 446 - www.airzone.es - Dpto: Prescriptores - e-mail: prescriptores@airzone.es