

AGO_2020_REV_00

TERMOSTATO AMBIENTE CABLEADO

Referencias 421.0014 (R 20203-10 – 230V) y 422.3012 (R 20203-40 – 230 V, HK)

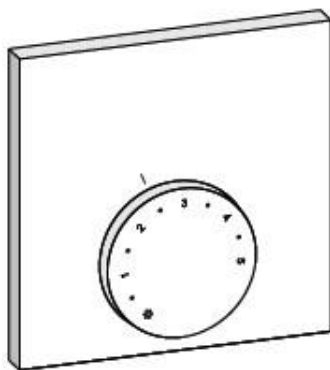
R x0203 sirve para controlar la temperatura ambiente ajustando la temperatura objetivo deseada para el control actuadores en modo calefacción o calefacción / refrigeración (HK).

El fabricante no se hace responsable de ningún otro uso considerado inapropiado.

El funcionamiento con el controlador de 24 V solo se permite con un transformador seguridad según EN 61558-2-6.



- La instalación eléctrica debe realizarse en un estado libre de tensión de acuerdo con las regulaciones existentes y por un especialista autorizado.
- El dispositivo solo puede ser abierto por un experto autorizado, y solo cuando el dispositivo esté libre de tensión.
- Utilice el dispositivo solo cuando esté en perfecto estado de funcionamiento.
- Asegúrese de que ningún niño juegue con este producto..

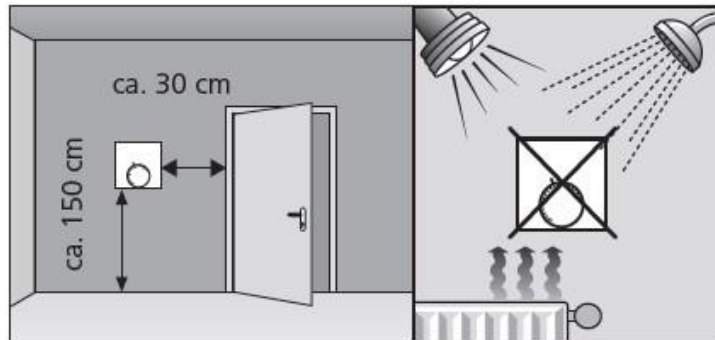


R 40203-10 - 24 V
R 40203-40 - 24 V, HK
R 20203-10 - 230 V
R 20203-40 - 230 V, HK



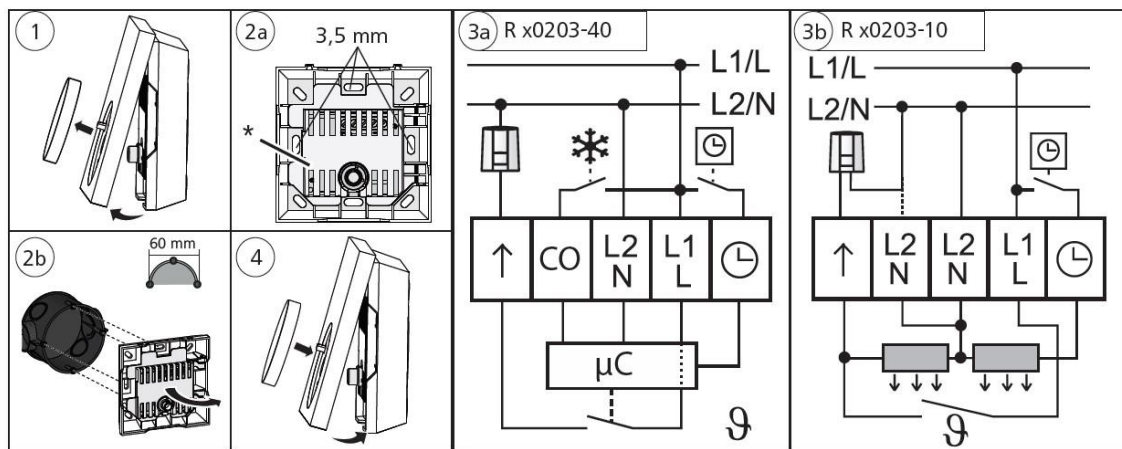
POSICIÓN DE MONTAJE:

Las fuentes de calor externas pueden afectar la función del regulador.



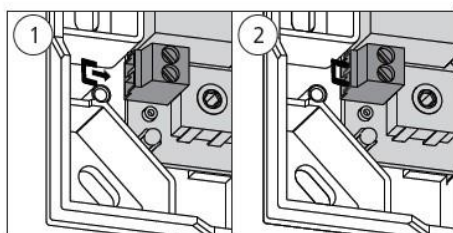
MONTAJE:

El regulador se monta directamente en la pared o en un zócalo bajo yeso. Crea la conexión eléctrica como se muestra en la Figura 3a o 3b.

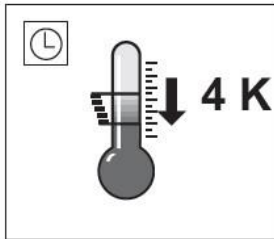


*cubierta protectora

Solo R 40203-40 y R 20203-40



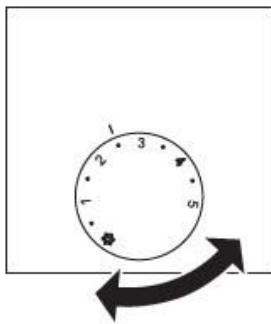
El controlador se puede utilizar en sistemas de calefacción y enfriamiento. Para bloquear la función de enfriamiento, conecte entre sí los contactos en la parte inferior izquierda en ausencia de tensión.

TEMPERATURA DE REDUCCIÓN:

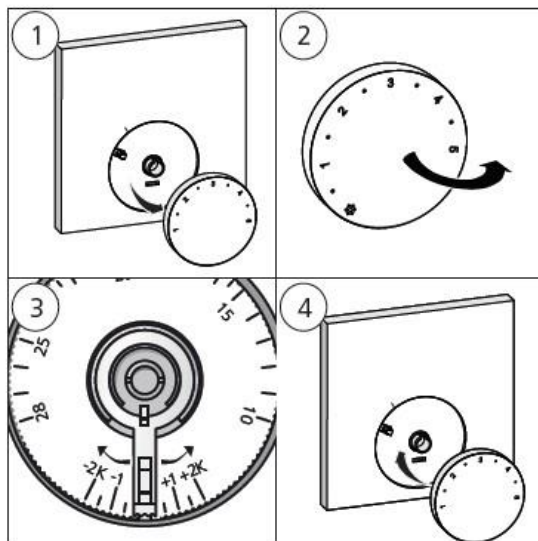
Se puede activar la temperatura de reducción de 4 °C utilizando L / L1 mediante un interruptor externo.

ELIMINACIÓN:

1. Apague la fuente de alimentación.
2. Desconecte los cables.
3. Retire el regulador y, si es necesario, desechar correctamente como residuo

TEMPERATURA OBJETIVO:

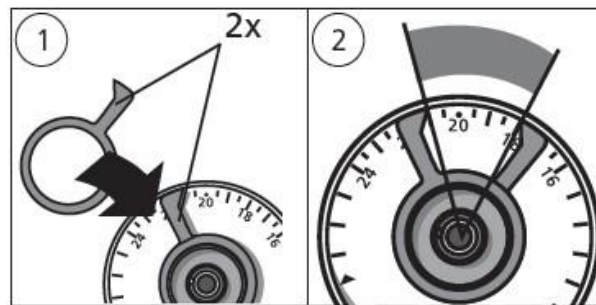
La temperatura objetivo se establece girando el selector.

CALIBRACIÓN DEL VALOR DE REFERENCIA:

1. Gire el selector hasta el valor de referencia deseado.
2. Asegúrese de calibrar el valor de referencia o en comparación con la temperatura ambiente es posible, entre - 2 K ... + 2 K.

Opcional:

Para limitar el rango de temperatura utilice el min. y máx. en ajuste de calibración.

**DATOS TÉCNICOS:**

Voltaje de funcionamiento	24 V ± 20%, 50Hz
	230V ± 10%, 50 Hz
Seguridad v24 V / 230 V	T1A / T2AH
Elemento interruptor 24 V / 230V	Triac / Relé
Capacidad de conmutación 24 V / 230 V	1 A carga resistiva
	2 A carga resistiva
Corriente nominal sin unidades de actuador	24 V: ≤20 mA
	230 V: ≤2 mA
Consumo de corriente máximo permitido actuadores conectados: 24 V	1 A / 230 V: 1.8 A
Rango de ajuste de temperatura	10 °C - 28 °C
Calibración del valor de referencia	± 2 K
Temperatura de reducción	4 K
Rango del sensor de temperatura	0 - 40 °C
Precisión de medición	± 0,5 K
Temperatura ambiente	0 - 50 °C
Rango de temperatura de almacenamiento	-25 a +75 °C
Permitido. humedad ambiente	80% sin condensación
Temperatura. Prueba de presión de bola: Terminal	100 °C
	Carcasa de material
	plástico: 75 °C
Conformidad CE	EN 60730
Clase de protección 24 V / 230 V	III / II
Grado de protección	IP 20
Voltaje de pulso nominal	1500 V
Grado de contaminación	2
Modo de funcionamiento	Typ 1 / Typ 1.C
Peso	90 g
Dimensiones (ancho x y x a)	86 x 86 x 29 mm
Función de protección contra heladas	Desde +6 °C en modo calefacción.
	Inactivo en modo de enfriamiento.

Solo controladores con función de calefacción y refrigeración:

Función de protección de la válvula: cada 14 días durante 6 minutos después de la última activación.