

JUN_2019_REV_00

TERMOSTATO DIGITAL PROGRAMABLE 230V_CABLEADO**Referencia: 422.34230**

El termostato digital AIS KLIMA cableado es un termostato ambiente de alta calidad y fiabilidad con un diseño moderno que se integra en cualquier ambiente.

Permite el control individual de temperatura por estancia. En combinación con la central de conexión AIS KLIMA y los actuadores termostáticos consigue un sistema ideal para el control de temperatura y ahorro energético en instalaciones de suelo climatizado.

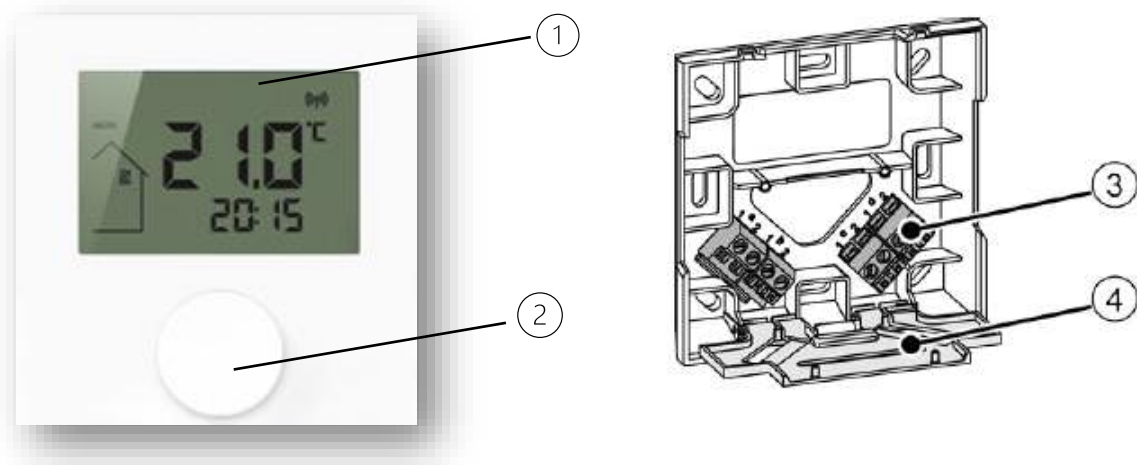
Ya es posible un control de temperatura simple habitación por habitación con actuadores conectados directamente. En combinación con la unidad de conexión AIS KLIMA digital Basis direct, se puede realizar un sistema general perfectamente adaptado para el ajuste de la temperatura de la superficie.



El ajuste de la temperatura ambiente deseada y la configuración del sistema se pueden realizar cómodamente mediante mando giratorio. El termostato tiene pantalla digital de alta calidad para perfecta visualización de todos los iconos.

CARACTERÍSTICAS TÉCNICAS:

- Alta fiabilidad y seguridad funcional
- Pantalla LD con retroiluminación.
- Diseño slim (86 x 86 x 31 mm).
- Panel decorativo antiarañazos de alta calidad
- Modo frío y calor
- Función Smart Start/Smart Stop
- Programas de confort para calefacción y refrigeración.
- Función de protección de válvula y anticongelante
- Alimentación 230 V.
- Conexión para sensor de temperatura externo
- Adecuado para operación NC y NO

FUNCIÓN - DESCRIPCIÓN GENERAL DEL DISPOSITIVO

Vista frontal

Conexiones

1. Display

- Indicación de todas las pantallas y menús.

2. Control giratorio

- Sistema de ajuste giratorio por puntos.
- Operación y navegación a través de los menús.
- Especificación de temperatura objetivo:
Ajuste de la temperatura objetivo para los modos de funcionamiento calefacción, refrigeración durante el día y reducción nocturna.

3. Terminales de conexiones:

- Terminales de conexión con tornillo de ajuste.

4. Cubierta protectora:

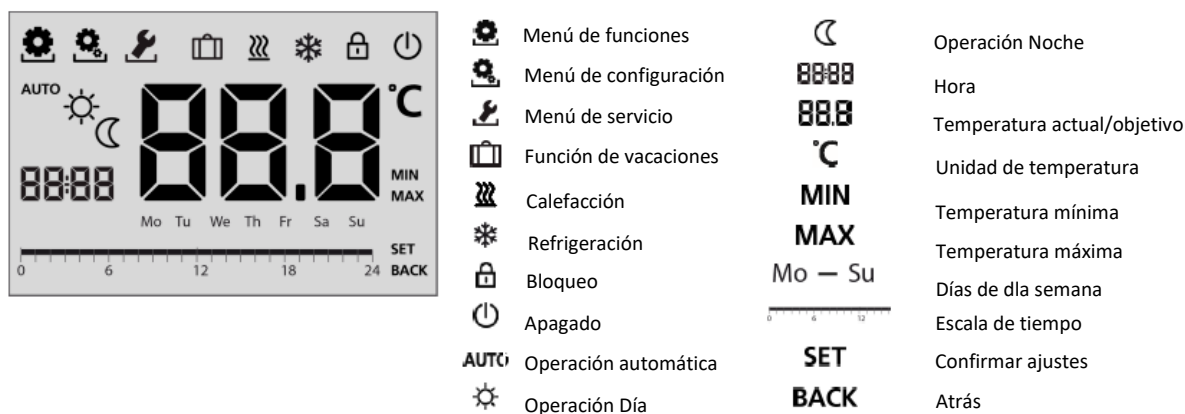
- Protección contra el contacto accidental de componentes.

OPERACIÓN:

Se pueden configurar numerosas funciones y parámetros del sistema a través de la pantalla directa del termostato AIS KLIMA digital para comodidad del usuario y para fines de optimización de energía. Una estructura de menú multinivel evita el cambio involuntario de configuraciones importantes. El usuario puede realizar ajustes en los menús "Funciones de estilo de vida" y "Ajustes". El menú "Servicio" está reservado para la configuración del sistema. Este nivel solo está destinado a técnicos expertos y está protegido por un código PIN contra el acceso no autorizado.

PANTALLAS:

La pantalla digital del termostato del AIS KLIMA de alta calidad indica claramente todos los símbolos. Los símbolos internacionalmente entendibles garantizan un funcionamiento intuitivo.

AIS KLIMA TERMOSTATO**NAVEGACIÓN:**

El control giratorio permite un ajuste de la temperatura ambiente deseada y el funcionamiento de las distintas opciones. Permite una navegación cómoda a través de una estructura de menús intuitivos. Las funciones se seleccionan presionando y girando, y se adaptan según las necesidades del usuario. El control por puntos brinda una sensación de alta calidad experimentada por el usuario durante la navegación. Según la versión del termostato, las siguientes funciones, configuraciones y parámetros están disponibles en los niveles de menú individuales.

AIS KLIMA TERMOSTATO

MENÚ FUNCIONES

- Modos de operación diurna, operación nocturna, operación automática
- Modos de vacaciones para una reducción a una temperatura de vacaciones definida.
- Bloqueo operativo como protección contra mal ajuste accidental v operación incorrecta
- Apagado de la unidad de control de la sala y por tanto de la unidad de control y la operación anticongelante se activa automáticamente
- Vuelta al nivel básico

AJUSTES

- Selección separada de la temperatura objetivo para los diferentes modos de operación, como por ejem: operación día/noche y modo vacaciones
- Limitación de la temperatura ambiente seleccionable más baja y alta
- Ajuste de fecha y hora
- Programas de confort para días de la semana individuales: semana, fines de semana
- Corrección del registro de temperatura
- Iluminación de pantalla con ajuste de brillo para fondo

*external floor sensor loqged in

SERVICIO

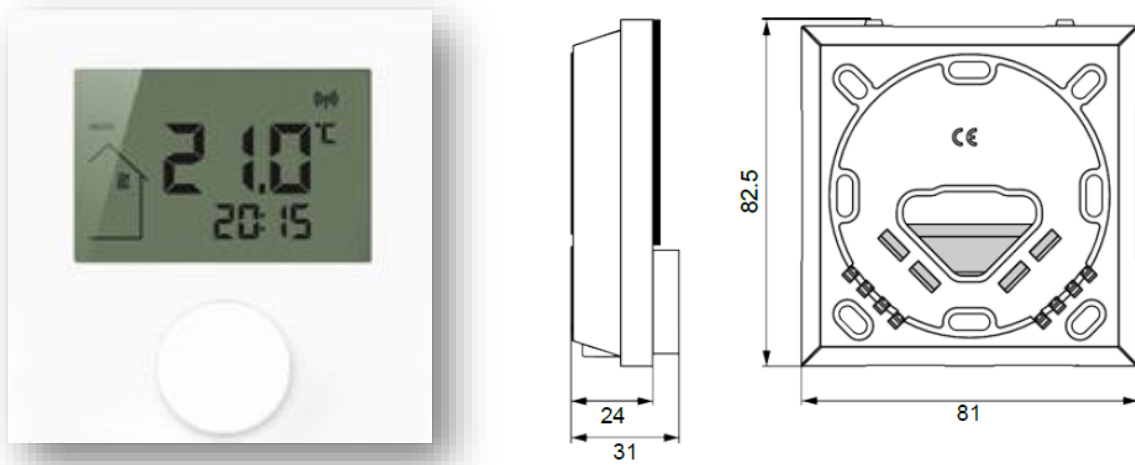
- Protegido contra accesos no automáticos por código PIN
- Ajuste óptimo individual de la instalación a través de parámetros del sistema, como por ejemplo:
 - Configuración del sistema de calefacción aplicado como por ejemplo: calefacción por suelo radiante, radiador, etc...
 - Bloqueo de salidas de conmutación según el modo de funcionamiento activo (calefacción/ refrigeración)
 - Desactivación de la función de la válvula de protección.
 - Activación y desactivación de la función de encendido y apagado.
 - Definición de cerraduras con o sin PIN.
 - Cambio de control de dirección de la instalación (normalmente abierto/normalmente cerrado).
 - Enfriamiento bloqueado.

INFORMACIÓN TÉCNICA:

Los datos técnicos enumerados se refieren a la versión funcional máxima del termostato digital AIS KLIMA digital.

	Variante 230V
	Control
Tipo	RD 25203-60
Voltaje de operación	230 V ±10 % 50 Hz
Suministro de voltaje	A través de la conexión de base /red
Reserva	10 horas
Elemento de conmutación	Parada
Potencia de conmutación	1 A carga óhmica, 200 VA inductiva
Fusible	T1AH
Califique la corriente sin unidades de válvula	≤2 mA

Consumo máximo de corriente permitido con accionamientos de válvula conectados	1A
Dirección de control de actuadores a conectar	NC/NO
Entrada de cambio	Electrónicamente
Bloque de enfriamiento	Sí
Entrada de reducción	-
Salida de reducción del temporizador semanal / corriente de conmutación	Sí / 100 mA
Diferencia de reducción / temperatura de reducción	Valor ajustable para temperatura diurna y nocturna (calefacción y refrigeración)
Iluminación de fondo	Sí
Línea de conexión	NYM-J 5 x 1.5 mm ² /
Terminales de conexión	4 terminales de tornillo 0.22 - 1.5 mm ²
Clase de protección	II
Tipo de acción	Type 2

DIMENSIONES:

Dimensiones (todas indicadas en mm)

APROBACIONES Y CERTIFICADOS:

Además de nuestras numerosas pruebas internas de función y calidad, todos los productos Multitubo son probados por entidades de certificación independientes.

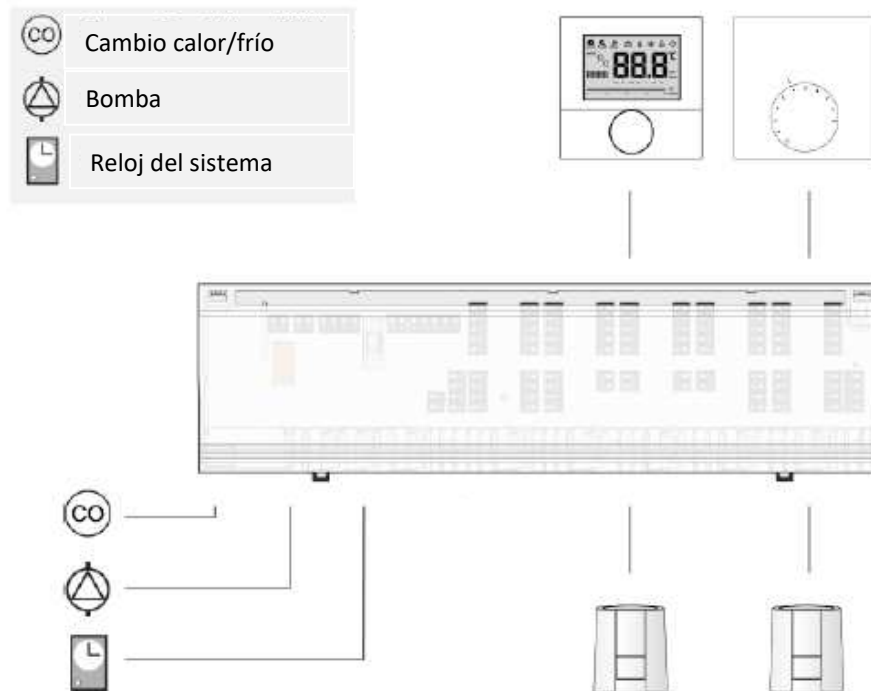


La identificación CE documenta que los productos comercializados cumplen con los requisitos aplicables de las Directivas de la UE.

ESQUEMA DE INSTALACIÓN DEL SISTEMA:

- Termostato AIS KLIMA digital cableado
- Actuador térmico del tipo A 20x05 (230 V). Potencia 1 watt.

TERMOSTATO AIS KLIMA DIGITAL CABLEADO CON CENTRAL DE CONEXIÓN AIS KLIMA



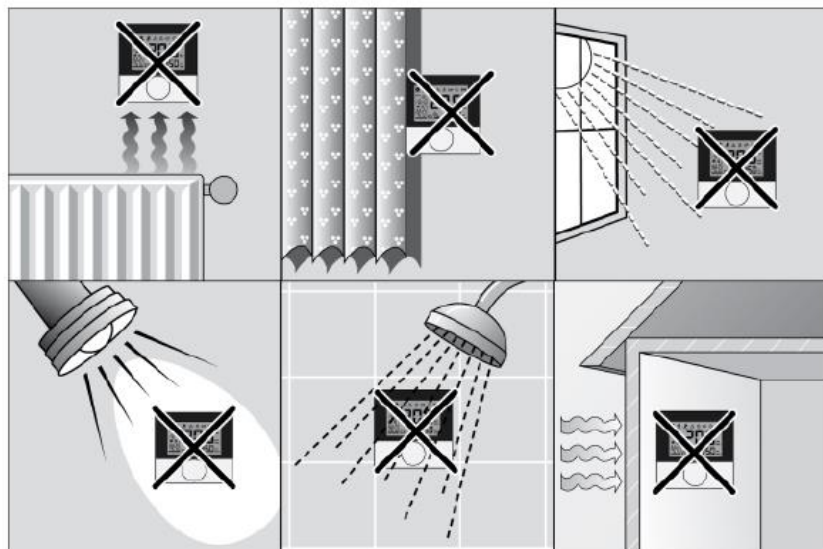
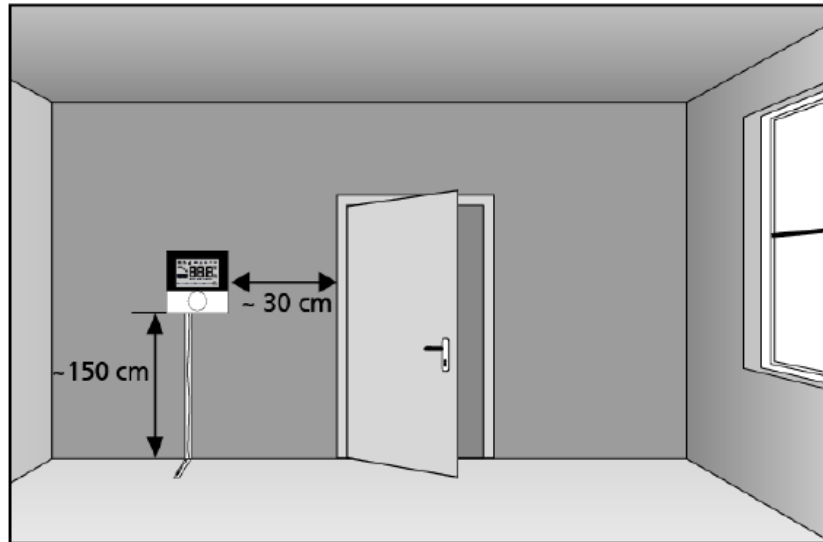
Características:

Calefacción	✓
Refrigeración	✓
Control de bomba	✓?
Control caldera	
Conexión para temporizador externo del sistema	
Temporizador semanal interno del termostato digital AIS KLIMA digital	✓ ¹
Conexión para limitador de temperatura o sensor de punto de rocío	
Termostato AIS KLIMA digital directo analógico	✓
Termostato AIS KLIMA digital directo analógico HK	✓
Termostato AIS KLIMA digital directo Control	✓

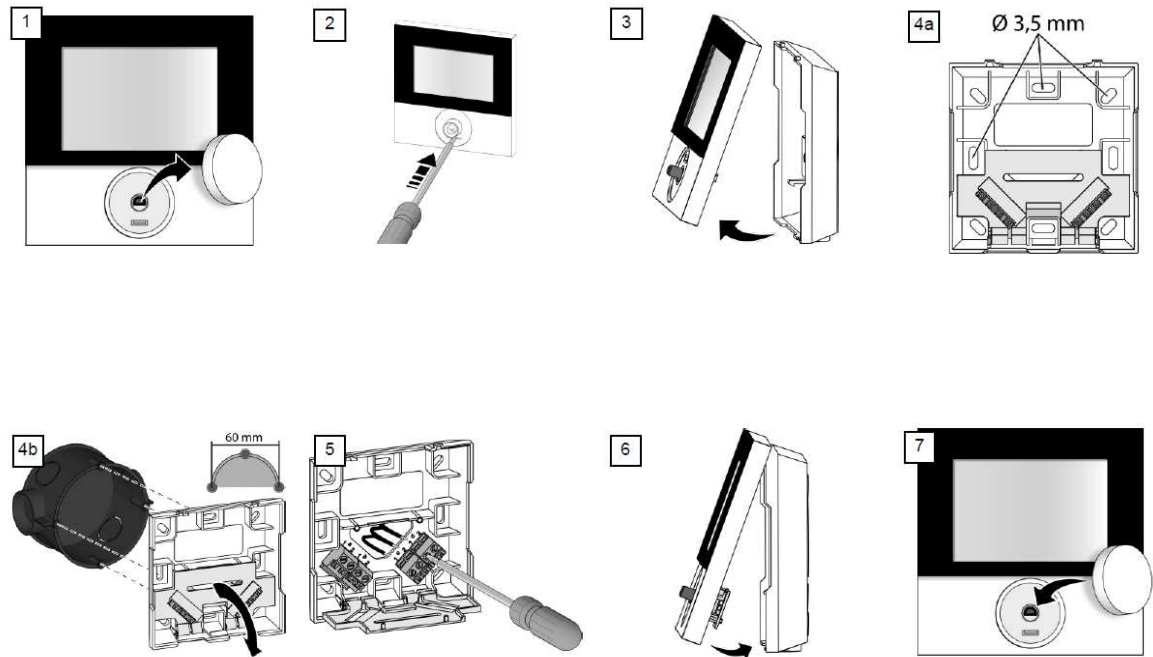
1 no en combinación con un reloj externo del sistema

LUGAR DE INSTALACIÓN:

Se recomienda un área de libre acceso para la instalación a fin de permitir que el termostato AIS KLIMA digital detecte la temperatura ambiente correcta. No debe haber obstáculos ni fuentes de calor adicionales en la posición de instalación que puedan afectar la medición de la temperatura ambiente exacta.

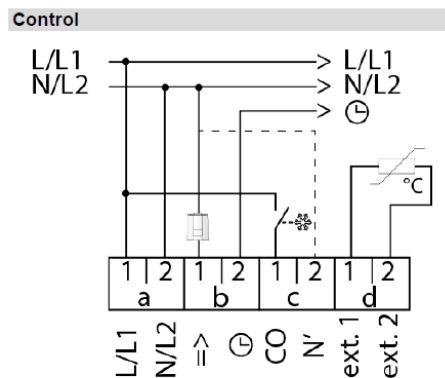
**INSTALACIÓN:**

El termostato AIS KLIMA digital se instala cómodamente en la superficie o en una caja de tipo empotrado en pasos simples.



CONEXIÓN ELÉCTRICA:

El cableado entre el termostato AIS KLIMA digital cableado y la central de conexión se realiza según los siguientes esquemas de conexión.



- Conexión a la red:
 - Suministro de tensión a través de la central de conexión AIS KLIMA.
- Conexión de señal para temporizador externo o conectado a la central de conexión
- Entrada de cambio frío-calor: alterna entre calefacción y refrigeración a través de una señal externa (contacto libre de potencial).

- Conexión para válvulas o actuadores externos.
 - El conductor neutro se puede conectar directamente desde el suministro o mediante el terminal de conexión interna N'. En los diagramas, el cableado a través del terminal de conexión N' se identifica con línea discontinua.
 - Función integrada de protección de la válvula. Activación cíclica de actuadores conectados una vez cada 14 días durante 10 minutos evita que las válvulas se obstruyan durante períodos sin actividad del sistema
 - Función anticongelante integrada. Evita la posible congelación de líneas durante tiempos sin funcionamiento en calefacción del sistema. Inactivo en modo refrigeración.
- Conexión de sonda o sensor externo. Para controlar, por ejemplo, la temperatura de suelo de la estancia.