

# AI SPROtec

Building outnovation for facility

## EL MEJOR AJUSTE SIN HERRAMIENTAS



FICHA TÉCNICA

AI S



## DESCRIPCIÓN DEL PRODUCTO

Los accesorios AIS Multicapa PROtec con sistema de unión rápida tipo push-fit están diseñados para la conexión de tuberías AIS Multicapa PE-RT/Al/PE-RT.

Esta familia de accesorios combina funcionalidad con facilidad y rapidez de instalación, ya que no necesitan herramientas para su conexión.

## CAMPOS DE APLICACIÓN

Los accesorios AIS Multicapa PROtec están diseñados para ser utilizados en aplicaciones de agua caliente y fría sanitaria y para calefacción (clases de aplicación 1, 2, 4, 5 conforme a la norma UNE-EN ISO 21003-1).

Aplicación	Presión Máx. de Operación	Temperatura de Operación	Temperatura Máx. Admisible ≤ 100 h
AFS/ACS	10 bar	70°C	95°C
Calefacción	10 bar	80°C	95°C

## VENTAJAS DEL PRODUCTO

### **SEGURIDAD:**

El accesorio AIS PROtec posee en su interior un anillo protector de color amarillo que impide la introducción de la tubería sin abocardar o biselar, evitando así el arrastre de las juntas tóricas y asegurando la estanqueidad del sistema.

Además, gracias al casquillo transparente, es posible verificar que la tubería se ha introducido hasta el final evitando posibles errores en la instalación.

### **HIGIENE:**

Fabricado con materiales aptos para su uso en instalaciones de suministro de agua potable.

### **AHORRO DE TIEMPO:**

Para instalar un accesorio AIS Multicapa PROtec, sólo es necesario cortar y biselar la tubería correctamente e introducirla en su interior de forma manual sin necesidad de utilizar ningún tipo de herramienta.

### **VERSÁTIL:**

Idóneo para lugares de difícil acceso donde la utilización de la herramienta de prensado no es posible. Gracias a su diseño innovador, atractivo y poco voluminoso es perfecto tanto para instalaciones vistas como empotradas.

## ESPECIFICACIONES TÉCNICAS

Los accesorios AIS PROtec están fabricados conforme a la norma UNE-EN ISO 21003-3. Están disponibles tanto en latón resistente al descincado (DZR) como en PPSU.

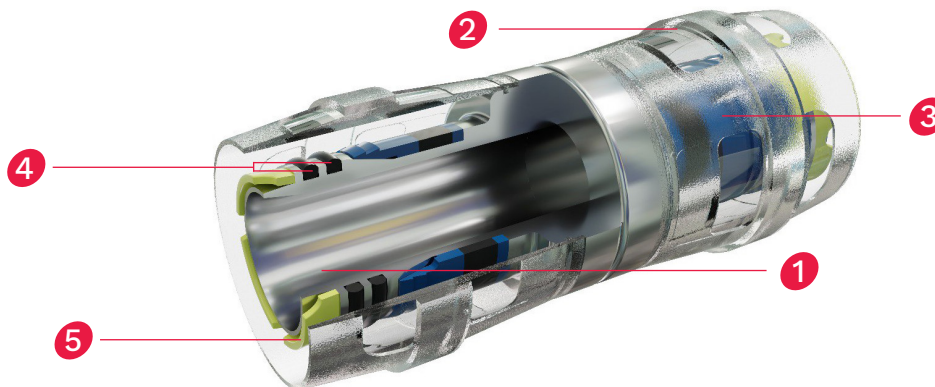
Las roscas de los racores fijos AIS PROtec están diseñadas conforme a la norma UNE-EN 10226.

Las roscas de los racores móviles AIS PROtec están diseñadas conforme a la norma UNE-EN ISO 228.

**GAMA**

Diámetro (mm)	Espesor (mm)
16	2,00
20	2,25
25	2,50
32	3,00

**LISTA DE MATERIALES**



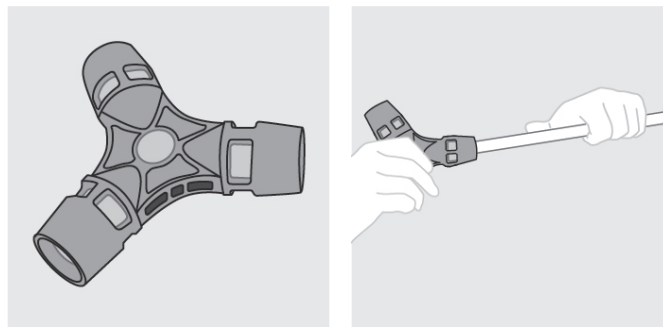
Descripción	Material
1 Cuerpo Base	Latón DZR o PPSU
2 Elemento de sujeción	Poliamida reforzada con fibra de vidrio y combinada con un elastómero
3 Casquillo	Poliamida reforzada con fibra de vidrio
4 Juntas	EPDM 70
5 Anillo protección	Plástico

## INSTRUCCIONES DE MONTAJE

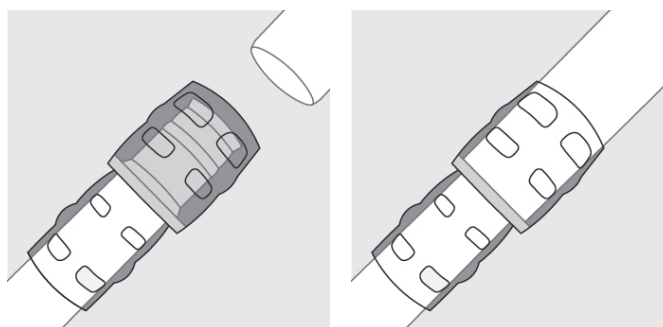
### 1. Cortar la tubería perpendicularmente



### 2. Biselar



### 3. Introducir la tubería en el accesorio y comprobar que ha llegado hasta el final a través del casquillo



## INFORME PRUEBA ESTANQUEIDAD PARA INSTALACIONES DE AGUA POTABLE MEDIO DE PRUEBA: AGUA

Obra/Proyecto: \_\_\_\_\_

Fecha construcción: \_\_\_\_\_

Constructor: \_\_\_\_\_

Instalador: \_\_\_\_\_

Fecha prueba presión: \_\_\_\_\_

Responsable de prueba de presión: \_\_\_\_\_

Temperatura ambiente \_\_\_\_\_ °C      Temperatura agua: \_\_\_\_\_ °C      Presión de la instalación: \_\_\_\_\_ bar

Sistema AIS instalado:

AIS XPRT       Otros – Especificar: \_\_\_\_\_

### 1. Prueba preliminar de estanqueidad\*:

- Presión de prueba: \_\_\_\_\_ bar (debe estar comprendida entre 0,5 y 2,5bar)
- Tiempo de prueba: 15min

El sistema instalado es estanco.

*\*Sólo para sistemas LBP.*

### 2. Prueba de estanqueidad según RITE – parte 1:

- Presión de prueba: 1,5 x PMD (siendo PMD – presión máxima de diseño)
- Tiempo de prueba: 30min

El sistema instalado es estanco.

### 3. Prueba de estanqueidad según RITE – parte 2:

- Presión de prueba: 0,5 x PMD
- Tiempo de prueba: 120min

La presión de prueba se mantiene constante durante el periodo de prueba ( $\Delta P=0$ ).

El sistema instalado es estanco.



---

AIS **PROtec**

Si necesitas más información, escríbenos a

[info@aisoutnovation.com](mailto:info@aisoutnovation.com)