



Serie



55 Estándar C16

Canal 16

Especificaciones Técnicas

Carpintería practicable con Rotura de Puente Térmico

Cámara de 16 mm.

Junta abierta con Junta Central

Sección de Marco 55 mm.

Sección de Hoja 62 mm.

Galce de vidrio de 5,0 a 33,0 mm.
Junquillos de altura 22 mm.

Peso Máximo por : Hoja Practicable : 120 Kg.⁽¹⁾

Hoja Oscilo- Batiente : 80 Kg.⁽¹⁾

Medidas Máximas por Hoja para todas las aperturas :

1300 mm. x 2400 mm.⁽¹⁾

Medidas Mínimas por Hoja para todas las aperturas :

369 mm. x 400 mm.⁽¹⁾

⁽¹⁾ Consultar rangos de aplicación con nuestro Dpto. Técnico Comercial

Clasificación obtenida

Permeabilidad al aire*	CLASE	4
Estanqueidad al agua*	CLASE	E1800
Resistencia al viento*	CLASE	C5
Transmitancia térmica**		1.1 W/m ² K
Transm. térmica Uf (Nudo lateral)^		2.3 W/m ² K
Aislamiento Acústico***		45 (-1;-3)dB

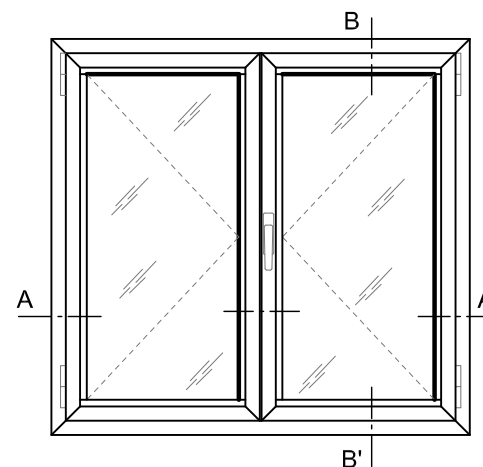
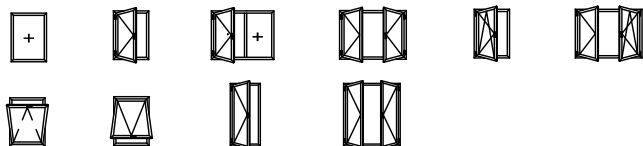
* Ventana de 2 hojas de 1230 x 1480 mm .

** Ventana de 2 hojas de 1480 x 2180 mm ; Vidrio Ug: 0,6 W/m² K

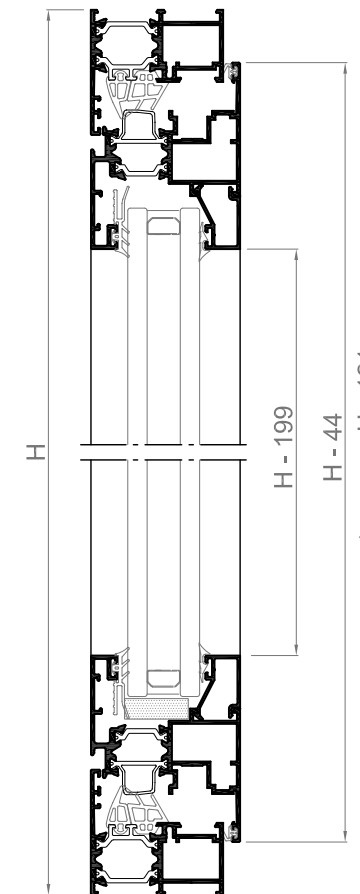
*** Ventana de 2 hojas de 1230 x 1480 mm ; Vidrio 6+6 Silence/16/4+4 Silence

^ Según normativa UNE-EN ISO 10077-2

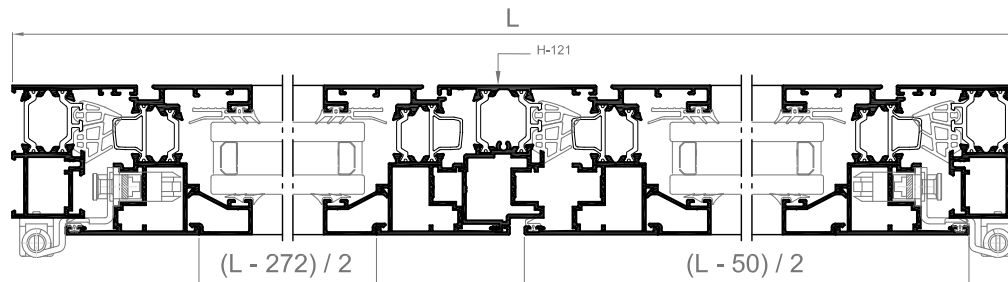
Posibilidades de Apertura



VENTANA 2 HOJAS PRACTICABLES

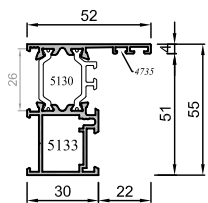


Sección B-B'

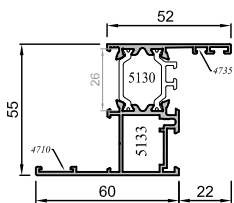


Sección A-A'

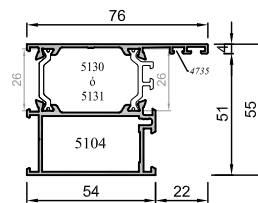
Los ensayos de las ventanas realizados por el grupo Alugom, que son cedidos para la obtención del marcado CE por parte del cliente, se han realizado con los perfiles y accesorios específicos y concretos propuestos por el grupo Alugom, que figuran en los manuales de fabricación de cada serie. Para más información consultar con la sección técnico-comercial del grupo Alugom.



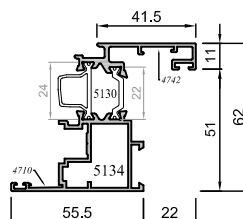
16620L



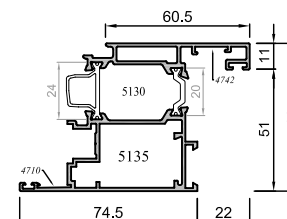
17435M



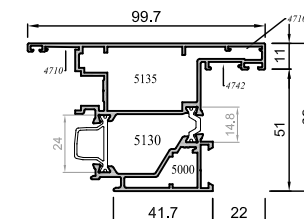
16346L



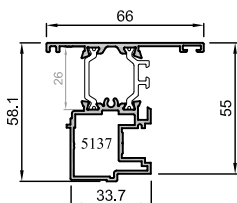
16621L



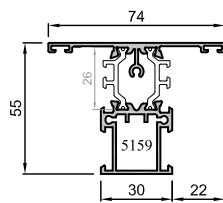
16623L



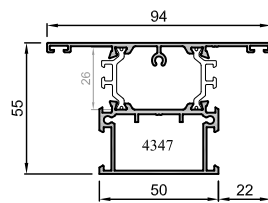
16342L



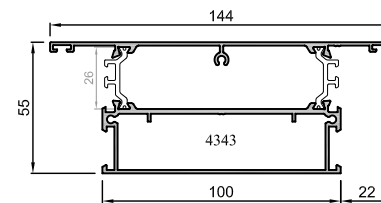
16622L



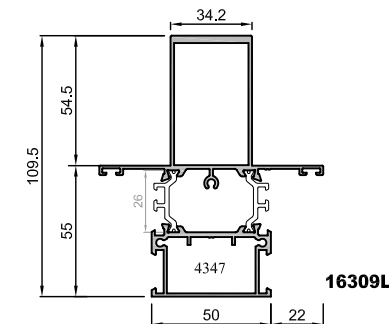
16690L



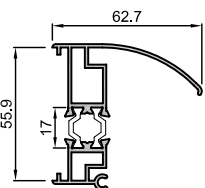
16307L



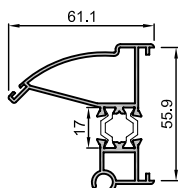
16312L



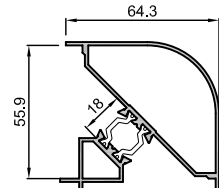
16309L



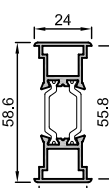
8474L



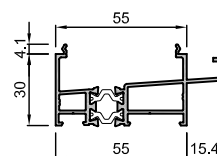
8476L



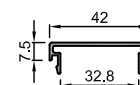
8426L



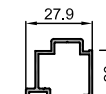
8268L



16319M



629
6807



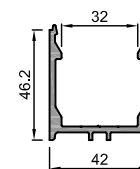
8891



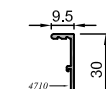
8428



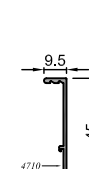
8412



628
6806



16321



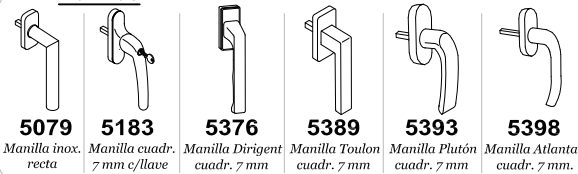
16322



16323

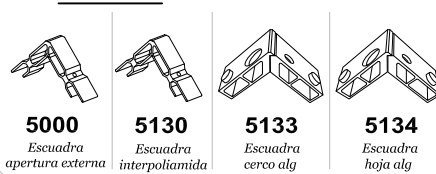
Accesorios alg 55 Estándar C16

Manillas



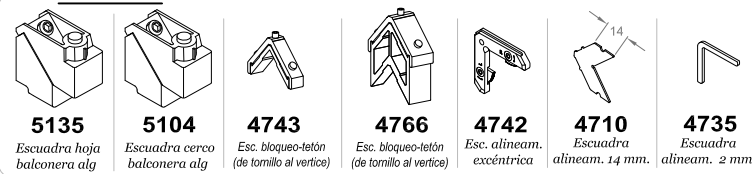
5079 Manilla inox. recta
5183 Manilla cuadr. 7 mm c/llave
5376 Manilla Dirigent. cuadr. 7 mm
5389 Manilla Toulon. cuadr. 7 mm
5393 Manilla Plutón. cuadr. 7 mm
5398 Manilla Atlanta. cuadr. 7 mm.

Escuadras



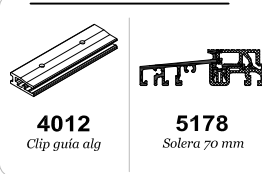
5000 Escuadra apertura externa
5130 Escuadra interpolamida
5133 Escuadra cerco alg
5134 Escuadra hoja alg

Escuadras



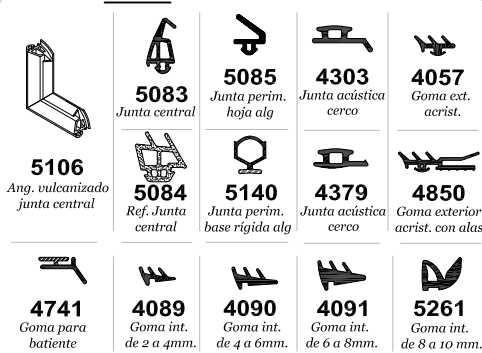
5135 Escuadra hoja balconera alg
5104 Escuadra cerco balconera alg
4743 Esc. bloqueo-telón (de tornillo al vertice)
4766 Esc. bloqueo-telón (de tornillo al vertice)
4742 Esc. alineam. excéntrica
4710 Escuadra alineam. 14 mm.
4735 Escuadra alineam. 2 mm.

Elementos de Cierre



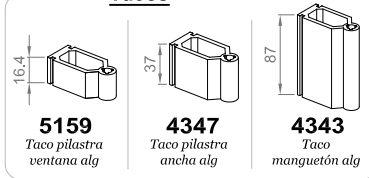
4012 Clip guía alg
5178 Solera 70 mm

Juntas



5106 Ang. vulcanizado junta central
5083 Junta central
5084 Ref. Junta central
5085 Junta perim. hoja alg
5140 Junta perim. base rígida alg
4303 Junta acústica cerco
4379 Junta acústica cerco
4057 Goma ext. acrist.
4850 Goma exterior acrist. con alas
4741 Goma para batiente
4089 Goma int. de 2 a 4mm.
4090 Goma int. de 4 a 6mm.
4091 Goma int. de 6 a 8mm.
5261 Goma int. de 8 a 10 mm.

Tacos

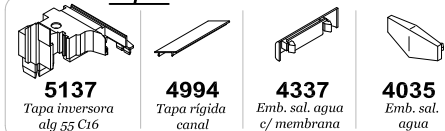


5159 Taco pilastra ventana alg
4347 Taco pilastra ancha alg
4343 Taco manguetón alg



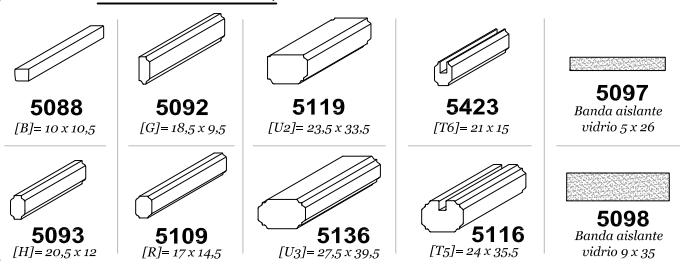
5425 Escuadra junquillos curvos
4078 Pieza sujeción junquillo curvo

Tapas



5137 Tapa inversora alg 55 C16
4994 Tapa rígida canal
4337 Emb. sal. agua c/ membrana
4035 Emb. sal. agua

Termo Perfiles HQ



5088 [B]= 10 x 10,5
5092 [C]= 18,5 x 9,5
5119 [U2]= 23,5 x 33,5
5423 [Y6]= 21 x 15
5097 Banda aislante vidrio 5 x 26
5093 [H]= 20,5 x 12
5109 [R]= 17 x 14,5
5136 [U3]= 27,5 x 39,5
5116 [T5]= 24 x 35,5
5098 Banda aislante vidrio 9 x 35



5120 Pza. soporte clip Interior
5121 Pieza soporte clip Exterior
5122 Pieza soporte clip plano

Utillaje

5127	Fresa Cerco alg 55 Estándar	5167	Útil Escuadra Interpolamida
5128	Fresa Hoja alg 55 Estándar	5169	Útil Alg C16
5175	Fresa Hoja alg 55 Estándar	5015	Plantilla escuadra Ap. Externa
		5112	Útil sistema alg

Acc. Varios

5155	Adhesivo Poliuretano
------	----------------------

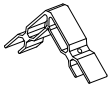
Denominación	Ref.	
• Bisagra de rebajo		
- Bisagra rebajo Derecha	5300	
- Bisagra rebajo Izquierda	5301	
• Soporte de esquina	5302	
• Soporte compás	5303	
• Eje para soporte compás	5304	
• Falso compás	5305	
• Tapa bisagra de rebajo		
- Tapa bisagra rebajo derecha	5307	
- Tapa bisagra rebajo Izquierda	5308	
• Tapa soporte de esquina	5309	
• Tapa soporte compás	5310	
• Tapa bisagra de compás	5311	
• Bisagra abatible	5312	
• Bisagra intermedia	5313	
• Bisagra oculta Hoja Regulable	5314	
• Bisagra oculta marco	5315	
• Brazo de compás	Longitud	
- Brazo compás derecha 280-500	240	5316
- Brazo compás derecha 501-750	330	5317
- Brazo compás derecha 751-1200	470	5318
• Pletina de compas	Pletina	
- Pletina compás 280-500	350	5319
- Pletina compás 501-750	350	5320
- Pletina compás 751-950	590	5321
• Mecanismo Cremona FIJA	Pletina	
- Mecanismo cermona Fija 350-450	363	5322
- Mecanismo cermona Fija 451-550	390	5323
- Mecanismo cermona Fija 551-720	560	5324
- Mecanismo cermona Fija 701-850	690	5325
- Mecanismo cermona Fija 851-1100	940	5326
- Mecanismo cermona Fija 1101-1350	1190	5327
- Mecanismo cermona Fija 1351-1600	1440	5328
- Mecanismo cermona Fija 1601-1850	1690	5329
- Mecanismo cermona Fija 1851-2100	1940	5330
- Mecanismo cermona Fija 2101-2350	2190	5331
• Mecanismo Cremona VARIABLE	Pletina	
- Mecanismo cermona Var. 480-590	270	5332
- Mecanismo cermona Var. 591-750	430	5333
- Mecanismo cermona Var. 751-950	880	5334
- Mecanismo cermona Var. 951-1450	1130	5335
- Mecanismo cermona Var. 1451-1950	1630	5336
- Mecanismo cermona Var. 1951-2450	2130	5337
• Cremona de Rebajo C Variable		
- Cremona de Rebajo CV 741-950	5338	
- Cremona de Rebajo CV 951-1450	5339	
- Cremona de Rebajo CV 1451-1950	5340	
- Cremona de Rebajo CV 1951-2450	5341	
• Mecanismo cremona e.25 (1951-2540)	5342	
• Mecanismo cremona e.25 (1851-2100)	5343	
• Cerradero basculante inferior	5344	
• Cerradero abatible	5345	
• Cerradero bayoneta-pasador	5346	
• Cerradero estándar	5347	
• Cerradero inversora	5348	

Denominación	Ref.	
• Palanca de rebajo		
- Palanca de rebajo 470-720	5349	
- Palanca de rebajo 721-850	5350	
- Palanca de rebajo 851-1100	5351	
- Palanca de rebajo 1101-1350	5352	
- Palanca de rebajo 1351-1600	5353	
- Palanca de rebajo 1601-1850	5354	
- Palanca de rebajo 1851-2100	5355	
- Palanca de rebajo 2101-2350	5356	
• Prolongador Cremona c/bulón 250	5357	
• Prolongador Cremona c/bulón 500	5358	
• Pasador superior/inferior	5359	
• Pieza para angular 180°	5360	
• Terminal 180° sin bulón	5361	
• Terminal 90° con bulón	5362	
• Tirante inferior inferior 215 DK	215	5363
• Tirante inferior inferior 530 DK	530	5364
• Tirante inferior 215 SE	215	5365
• Tirante inferior 530 SE	530	5366
• Tirante Estándar		
- Tirante estándar 530		5367
- Tirante estándar 740		5368
- Tirante estándar 1190		5369
- Tirante estándar 1450		5370
- Tirante estándar 1890		5371
• Transmisión angular pequeño bayoneta		5372
• Transmisión angular pequeño 280-400		5373
• Transmisión de ángulo 1 bulón		5374
• Calce clip		5375
• Manilla Dirigent c/cuadradillo 7 x 25		5376
• Tornillo M5 x 35 para Manilla Dirigent		5377
• Cerradero aireación		5378
• Tirante 740 SE		5379
• Tirante 1050 SE		5380
• Pletina compás 951-1200		5381
• Pletina compás 1201-1450		5382
• Tirante 740 DK Basc. inferior		5383
• Tirante 1050 DK Basc. inferior		5384
• Compás adicional		5385
• Brazo compás derecha 1201-1450		5386
• Anti Falsa maniobra Hoja		5387
• Resbalón apoyo Marco		5388
• Manilla Toulon c/cuadradillo		5389
• Manilla Toulon c/llave c/cuadradillo		5390
• Resbalón apoyo palanca		5391
• Manilla Plutón		5393
• Brazo Compás Izda. (280-500)		5394
• Brazo Compás Izda. (501-750)		5395
• Brazo Compás Izda. (751-1200)		5396
• Brazo Compás Izda/Dcha (1200-1600)		5397
• Manilla Atlanta c/cuadradillo		5398

ESCUADRAS SERIE alg



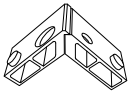
4743
Escuadra de
bloqueo-tetón
(de tornillo al vertice)



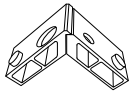
5130
Escuadra de
tornillo



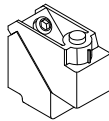
4766
Escuadra de
bloqueo-tetón
(de tornillo al vertice)



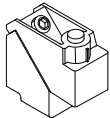
5134
Escuadra descentr. de
bloqueo-tetón extrusión
(Pulsante apriete al vertice)



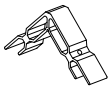
5133
Escuadra descentr. de
bloqueo-tetón extrusión
(Pulsante apriete al vertice)



5104
Escuadra de
bloqueo-tetón balcon.
(Pulsante apriete al vertice)



5135
Escuadra de
bloqueo-tetón balcon.
(Pulsante apriete al vertice)



5000
Escuadra de
tornillo



4710
Escuadra de
alineamiento (14 mm)



4735
Escuadra de
alineamiento (2 mm)



4742
Escuadra de
alineamiento (excéntrica)

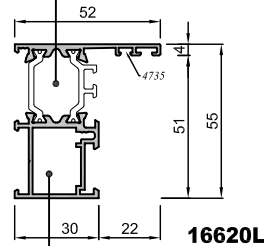
5155

Adhesivo Poliuretano
sellante ingleses



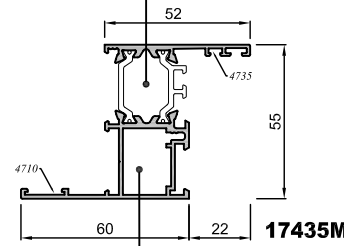
Se recomienda aplicar el adhesivo de Poliuretano sellante en los ingleses de las hojas en el alojamiento de la escuadra de alineamiento ref.: 4742 una vez colocada y fijada esta con la excéntrica, introduciendo el adhesivo por el taladro central de la escuadra, especialmente diseñado para este sistema. Con pesos de hoja superiores a 60 Kg. es obligatorio su aplicación.

5130 (Tornillo); con útil 5112 (Posterior a 2017)
4743 (Bloqueo-Tetón); con útil 5167 ("mono" manual)



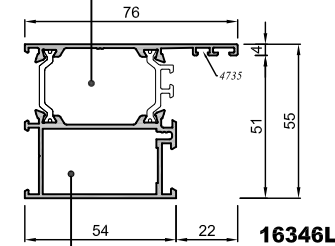
5133 (Bloqueo-Tetón); con útil 5112

5130 (Tornillo); con útil 5112 (Posterior a 2017)
4743 (Bloqueo-Tetón); con útil 5167 ("mono" manual)



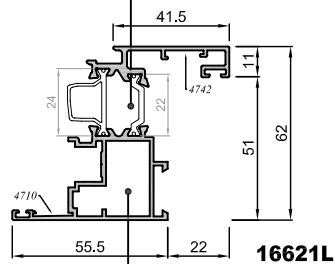
5133 (Bloqueo-Tetón); con útil 5112

5130 (Tornillo); con útil 5112 (Posterior a 2017)
4766 (Bloqueo-Tetón); con útil 5167 ("mono" manual)



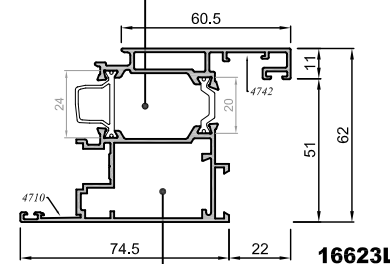
5104 (Bloqueo-Tetón); con útil 5112

5130 (Tornillo); con útil 5112 (Posterior a 2017)



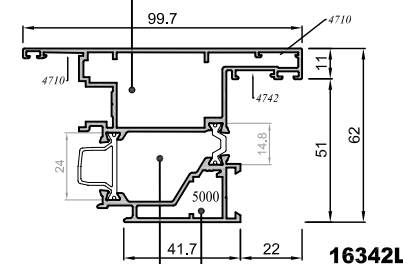
5134 (Bloqueo-Tetón); con útil 5112

5130 (Tornillo); con útil 5112 (Posterior a 2017)



5135 (Bloqueo-Tetón); con útil 5112

5135 (Bloqueo-Tetón); con útil 5112



5000 (Tornillo); con útil 5112 (Posterior a 2017)
5130 (Tornillo); con útil 5112 (Posterior a 2017)

ÚTILES SERIE alg

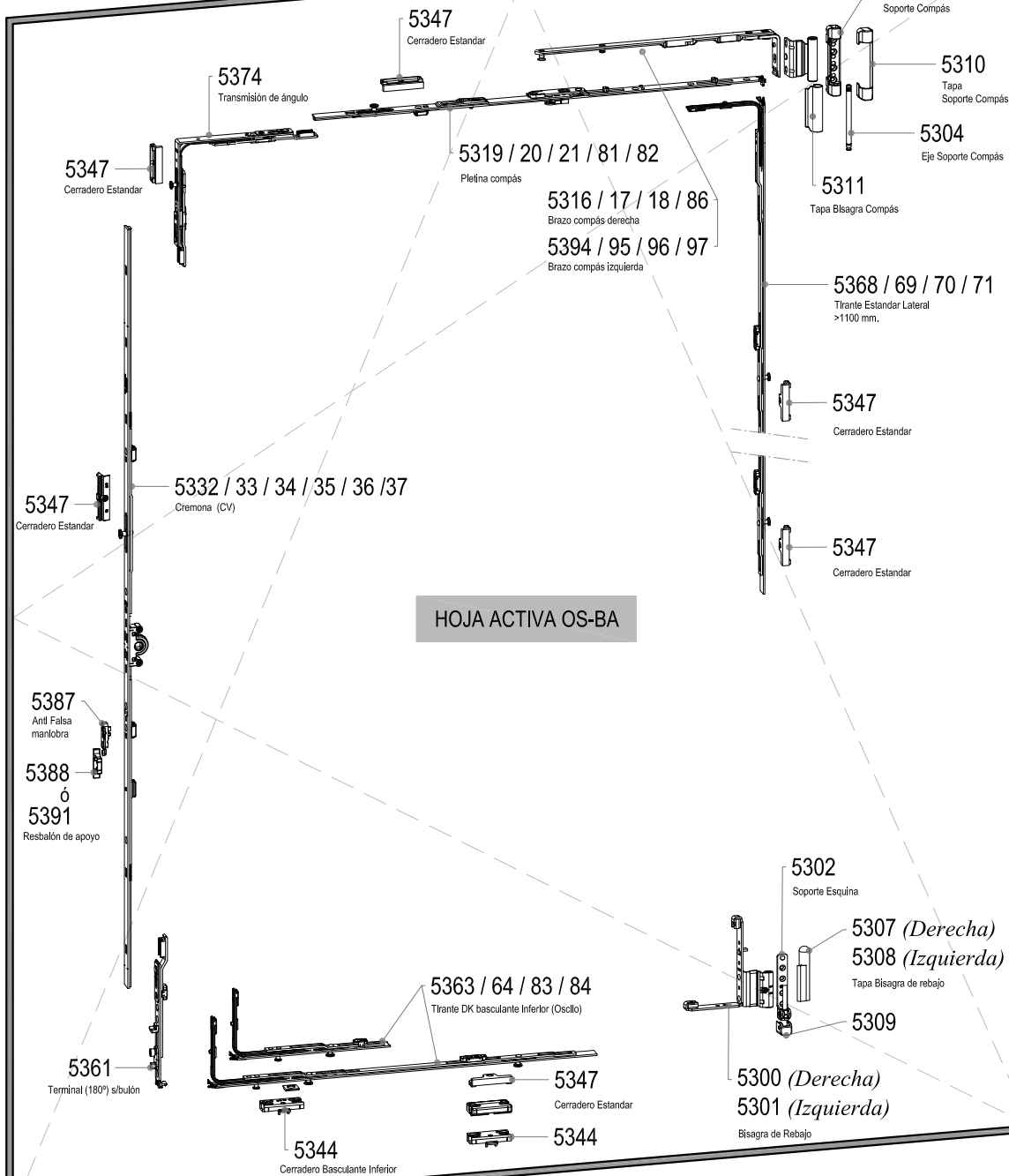
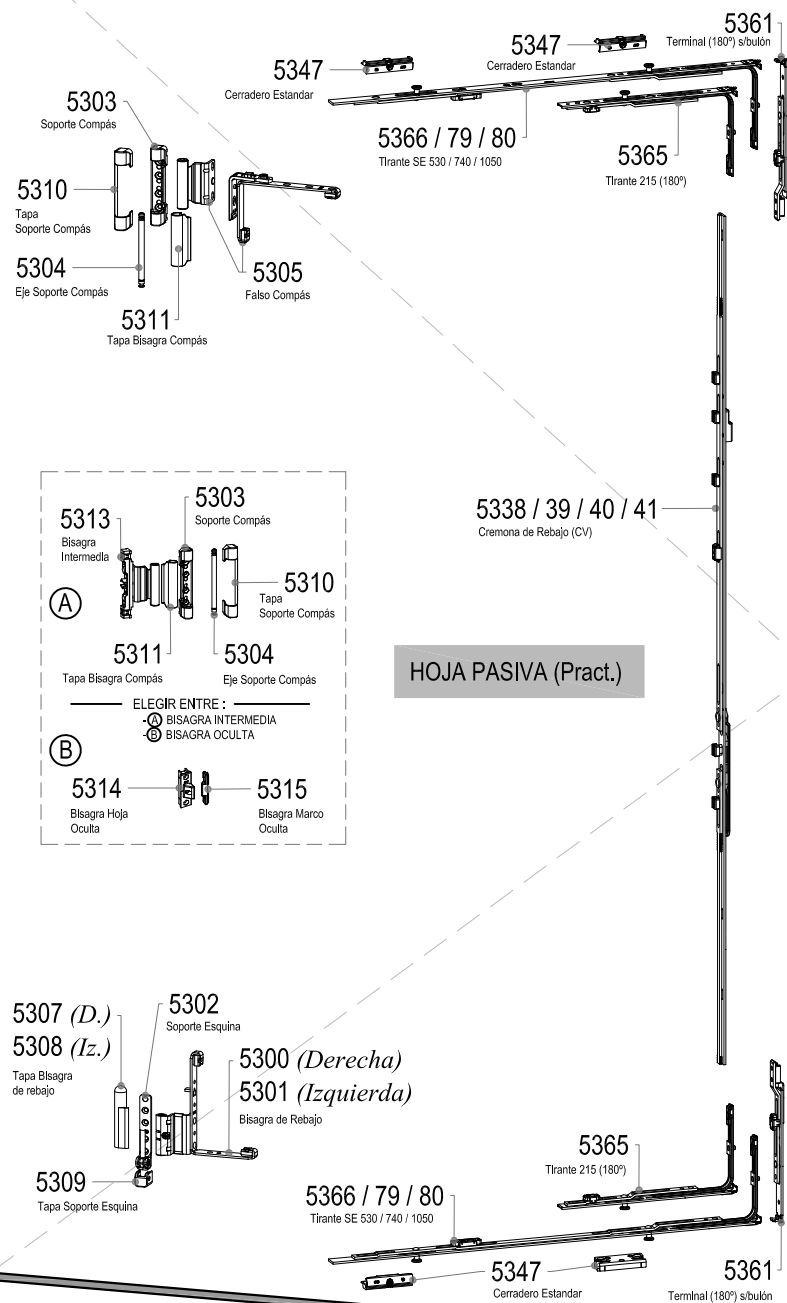


5112
Util general sistema alg



5167
Util "mono" manual
escuadras interpoligónicas

HERRAJE BÁSICO CANAL 16



PERFILES

CERCOS:

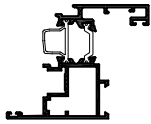
16620L ; 16346L

17435M

HOJAS:

16621L ; 16623L

16342L



PILASTRAS:

16690L ; 16307L

16312L ; 16309L

ALTURA JUNQUILLO = 22 mm

	44.5 mm	38.5 mm	35.5 mm	31.5 mm	28.5 mm	25.5 mm	21.5 mm	18.5 mm	14.5 mm	10.5 mm
8882	8611	8821	8613	8614	8612			8883	8884	
8622		8822	8896		8886			8887	8823	
	8627	8820	8626	8625	8624	16866	16343	8825	8827	

VIDRIO DE 5 mm.		●								
VIDRIO DE 6 mm.			●							
VIDRIO DE 7 mm.			●							
VIDRIO DE 8 mm.			●							
VIDRIO DE 9 mm.				●						
VIDRIO DE 10 mm.				●						
VIDRIO DE 11 mm.				●						
VIDRIO DE 12 mm.				●						
VIDRIO DE 13 mm.					●					
VIDRIO DE 14 mm.					●					
VIDRIO DE 15 mm.					●					
VIDRIO DE 16 mm.						●				
VIDRIO DE 17 mm.						●				
VIDRIO DE 18 mm.						●				
VIDRIO DE 19 mm.							●			
VIDRIO DE 20 mm.							●			
VIDRIO DE 21 mm.							●			
VIDRIO DE 22 mm.							●			
VIDRIO DE 23 mm.								●		
VIDRIO DE 24 mm.								●		
VIDRIO DE 25 mm.								●		
VIDRIO DE 26 mm.									●	
VIDRIO DE 27 mm.									●	
VIDRIO DE 28 mm.									●	
VIDRIO DE 29 mm.									●	
VIDRIO DE 30 mm.										●
VIDRIO DE 31 mm.										●
VIDRIO DE 32 mm.										●
VIDRIO DE 33 mm.										●

Juntas Exteriores

4057	4.5	
4850	4.5	



Juntas INTERIORES de acristalamiento

4089	4090	4091	5261
4	6	8	10
de 2 a 4 mm.	de 4 a 6 mm.	de 6 a 8 mm.	de 8 a 10 mm.

La Tabla superior de cálculo del espesor de vidrio para esta serie se ha estudiado con junta interior y exterior de acristalamiento. Si se quisiera acristalar con silicona por la parte interior, se podría ganar algo de medida.