



Serie

Muro Cortina AL 50 Intercalarario

Especificaciones Técnicas

Fachada vertical con tapeta vista

Montantes y travesaños de 50 mm. de sección vista

Profundidad de Montantes desde 50 hasta 225 mm.

Profundidad de Travesaños desde 53.5 hasta 228.5 mm.

Vidrio desde 8 hasta 43 mm.

Posibilidad de colocación de vidrios monolíticos y paneles ciegos

Peso Máximo de bastidor Fijo 400 Kg.

* Peso Máximo de bastidor Proyectante 155 Kg.

* Dimensión Máxima de bastidor Apertura Proyectante :

1875 mm. anchura x 2100 mm. altura

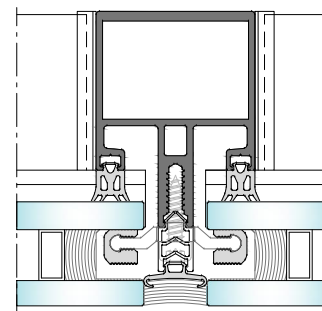
* Pesos y dimensiones máximas expresadas en base a una tabla de medidas propia del herraje
Consultar para cada caso concreto

Clasificación obtenida

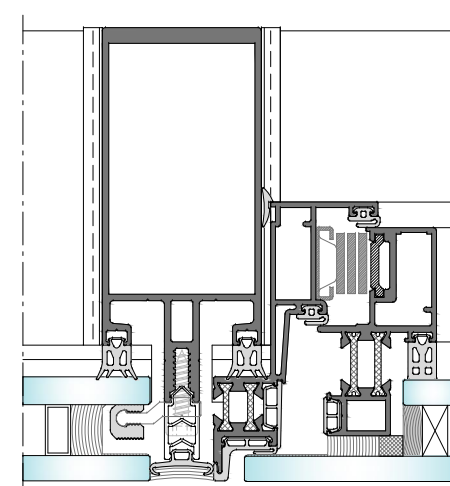
| | |
|--|-----------------------|
| Permeabilidad al aire partes de la fachada* <i>UNE EN 12153</i> | CLASE AE |
| Estanqueidad al agua bajo presión estática* <i>UNE EN 12155</i> | CLASE RE 1500 |
| Resistencia a la carga del viento* <i>UNE EN 12179</i> | APTO (1500 Pa) |
| Cargas vivas horizontales* <i>UNE EN 1991-1-1</i> | APTO |
| Resistencia al impacto** <i>UNE EN 14019</i> | I 4 |
| Prestaciones acústicas * <i>UNE EN ISO 140-3, EN 717-1</i> | 36 (-3;-6)dB |

* Probeta de 2750 x 6250 mm. Montantes de 50 x 125 , travesaños de 50 x 50 y vidrio 6/16/3.3.2

** Probeta de 2370 x 2370 mm.



**Sección Horizontal Fijos
Sistema de silicona Estructural**



**Sección Horizontal Fijo con Proyectante
Sistema se silicona Estructural**

POSIBILIDAD DE CONSTRUCCION DE SISTEMA MIXTO