



Serie

Muro Cortina AL 50 Tapetas

Especificaciones Técnicas

Fachada vertical con tapeta vista

Montantes y travesaños de 50 mm. de sección vista

Profundidad de Montantes desde 50 hasta 225 mm.

Profundidad de Travesaños desde 53.5 hasta 228.5 mm.

Vidrio desde 8 hasta 43 mm.

Posibilidad de colocación de vidrios monolíticos y paneles ciegos

Peso Máximo de bastidor Fijo 400 Kg.

* Peso Máximo de bastidor Proyectante 155 Kg.

* Dimensión Máxima de bastidor Apertura Proyectante :

1875 mm. anchura x 2100 mm. altura

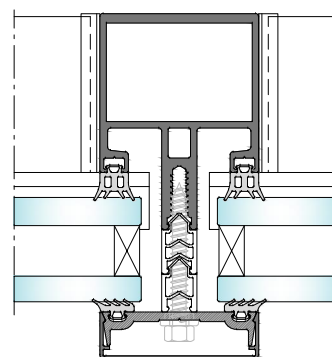
* Pesos y dimensiones máximas expresadas en base a una tabla de medidas propia del herraje
Consultar para cada caso concreto

Clasificación obtenida

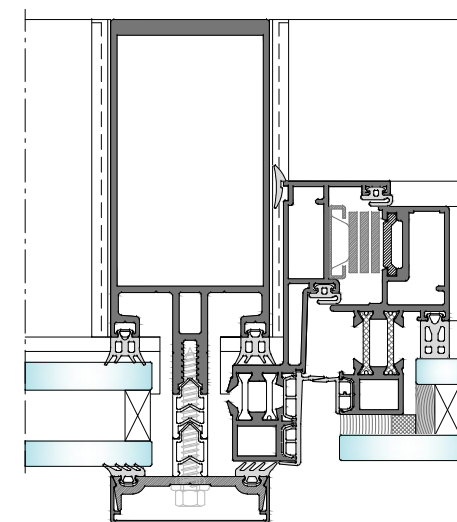
Permeabilidad al aire partes de la fachada* <i>UNE EN 12153</i>	CLASE A4
Estanqueidad al agua bajo presión estática* <i>UNE EN 12155</i>	CLASE RE 1050
Resistencia a la carga del viento* <i>UNE EN 12179</i>	APTO (1500 Pa)
Cargas vivas horizontales* <i>UNE EN 1991-1-1</i>	APTO
Resistencia al impacto** <i>UNE EN 14019</i>	I 4
Prestaciones acústicas * <i>UNE EN ISO 140-3, EN 717-1</i>	33 (-1;-4)dB

* Probeta de 2750 x 6250 mm . Montantes de 50 x 125 , travesaños de 50 x 50 y vidrio 6/16/3.3.2

** Probeta de 2370 x 2370 mm.



Sección Horizontal Fijos
Sistema Tapetas



Sección Horizontal Fijo con Proyectante
Sistema Tapetas

POSIBILIDAD DE CONSTRUCCION DE SISTEMA MIXTO