

AISLAMIENTO RECOMENDADO PARA CONDUCTOS DE CLIMATIZACIÓN

Armaflex® Duct Al

Aislamiento de célula cerrada para prevenir la condensación.

Recubrimiento con acabado metalizado brillante.

Integración estética en instalaciones de climatización.

Plancha de 1,5 metros de ancho adaptada a las dimensiones de conductos y para un menor desperdicio en obra.

Fácil de instalar y libre de polvo de fibras.

Superficie lisa para una limpieza fácil.

DATOS TÉCNICOS

Aislamiento de célula cerrada recubierto con un acabado metalizado brillante. Está especialmente diseñado para el aislamiento térmico y acústico de los conductos de aire acondicionado. Reduce las pérdidas de calor y su estructura de célula cerrada previene la condensación, evitando así el riesgo de corrosión bajo el aislamiento.

Aislamiento: Espuma elastomérica de célula cerrada basada en caucho sintético (FEF) fabricada conforme a la norma EN 14304.

Recubrimiento: Aluminio laminado de 12 µm, con doble capa de vidrio recubierto de 5x5mm y 22 g/m² de revestimiento de LDPE.

Material auto-adhesivo: film autoadhesivo con base acrílica sensible a la presión y una malla tejida como soporte; recubierto con un foil de polietileno.

Aplicación: Aislamiento de conductos rectangulares y cilíndricos.



RANGO DE TEMPERATURAS

Temperatura máxima de trabajo	+110 °C	(+85 °C Si la plancha o la cinta están encoladas al objeto entoda su superficie)	EN 14706 EN 14304
Temperatura mín. de trabajo	-50 °C		EN 14707



CONDUCTIVIDAD TÉRMICA *

	λ	± 0	°C	$\lambda =$	
Planchas 9-25 mm	$\lambda \leq$	0,033	W/(m · K)	$[33 + 0,1 \cdot \vartheta_m + 0,0008 \cdot \vartheta_m^2]/1000$	EN ISO 13787
Planchas 32 mm	$\lambda \leq$	0,036	W/(m · K)	$[36 + 0,1 \cdot \vartheta_m + 0,0008 \cdot \vartheta_m^2]/1000$	EN 12667 EN ISO 8947



RESISTENCIA A LA DIFUSIÓN DEL VAPOR DE AGUA

$\mu \geq 7000$	EN 12086
-----------------	----------



COMPORTAMIENTO AL FUEGO

Reacción al fuego	E	EN 13501-1 EN 13823 EN ISO 11925-2
Euroclase		



OTRAS CARACTERÍSTICAS TÉCNICAS

Aspectos de salubridad

Libre de polvo de fibras

Tiempo de almacenaje

Material autoadhesivo: 1 año.

Debe almacenarse en salas limpias y secas, con una humedad relativa normal (entre 50% y 70%) y a temperatura ambiente (entre 0 y 35 °C)

Dimensiones y tolerancias

Conforme a EN 14304, tabla 1.

Observaciones

Declaración de Prestaciones disponible según lo establecido en el Artículo 7(3) del Reglamento (EU) No 305/2011 en nuestra página web: www.armacell.com/DoP

¹ ϑ_m = es la Temperatura media de operación.

* Si necesitan información adicional, rogamos soliciten ficha técnica completa del producto a nuestro Departamento Técnico.

PRODUCTOS NECESARIOS

Para asegurar un sistema de aislamiento óptimo.



Adhesivo
Armaflex 520



Adhesivo Armaflex
RS850

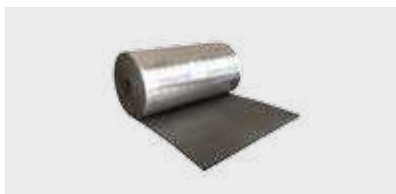


Adhesivo Armaflex
SF990



ArmaflexSF
Cleaner

GAMA ARMAFLEX DUCT AL



PLANCHAS

Planchas en rollo pre-recubiertas
Planchas autoadhesivas en rollo pre-recubiertas



CINTAS

Cintas autoadhesivas

PLANCHAS EN ROLLO PRE-RECUBIERTAS

Plancha elastomérica con recubrimiento acabado aluminio. Anchura 1,5 m.

Referencia	Espesor de aislamiento [mm]	Longitud [m]
ADU-09MM/E-L	9,0	20
ADU-13MM/E-L	13,0	16
ADU-19MM/E-L	19,0	12
ADU-25MM/E-L	25,0	8
ADU-32MM/E-L	32,0	6



PLANCHAS AUTOADHESIVAS EN ROLLO PRE-RECUBIERTAS

Plancha elastomérica autoadhesiva con recubrimiento acabado aluminio. Anchura 1,5 m.

Referencia	Espesor de aislamiento [mm]	Longitud [m]
ADU-09MM/EA-L	9,0	20
ADU-13MM/EA-L	13,0	16
ADU-19MM/EA-L	19,0	12
ADU-25MM/EA-L	25,0	8
ADU-32MM/EA-L	32,0	6



CINTAS AUTOADHESIVAS

Color recubrimiento plateado

Referencia	Ancho [mm]	Longitud [m]	Espesor [mm]
ACH-PSATAPES-30	30	25	0,08
ACH-PSATAPES-50	50	50	0,08
ACH-PSATAPES-30-i	30	25	0,08
ACH-PSATAPES-50-i	50	50	0,08

