



PROTECCIÓN  
PASIVA  
AL FUEGO



AISLAMIENTO INTUMESCENTE FLEXIBLE CON UNA EXCELENTE RESISTENCIA AL FUEGO

## Armaflex® Protect

Resistencia al fuego y aislamiento térmico en un solo producto.

Sistema apto para el sellado de penetraciones en paredes y techos.

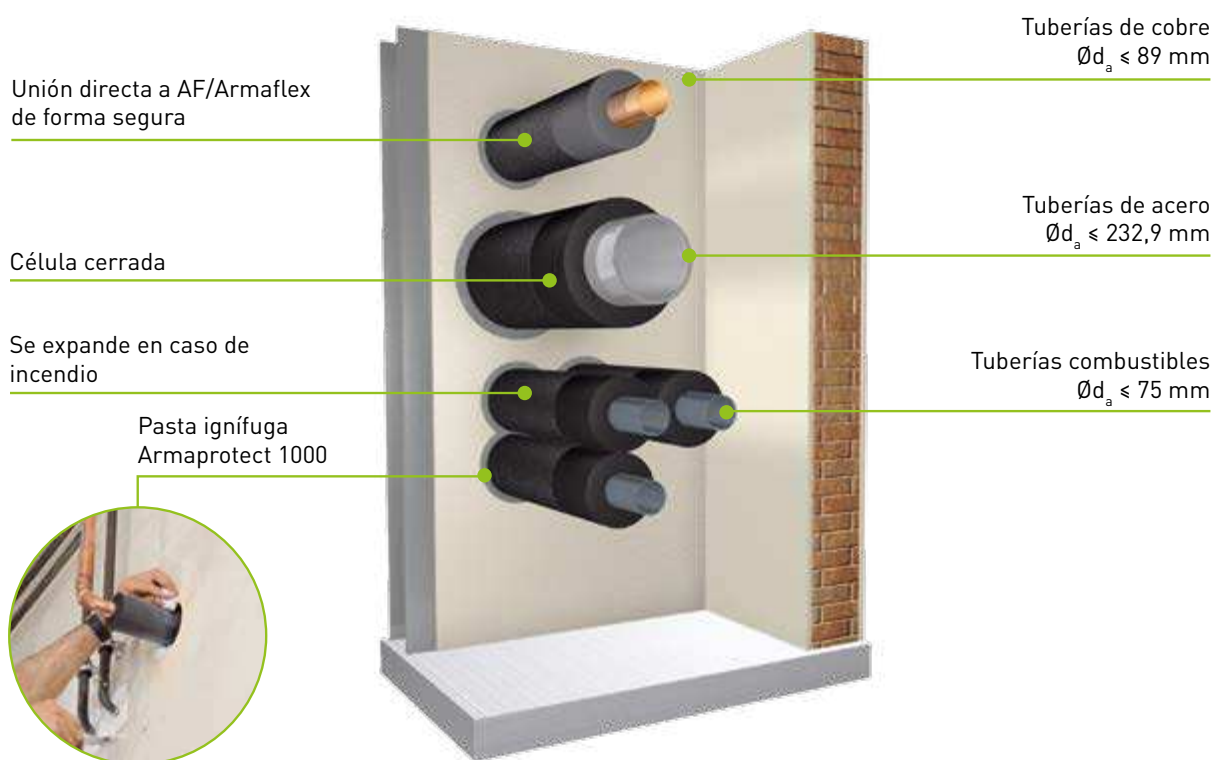
Resistencia al fuego hasta 120 minutos con certificado ETA europeo.

Gama de accesorios para instalación completa y segura.

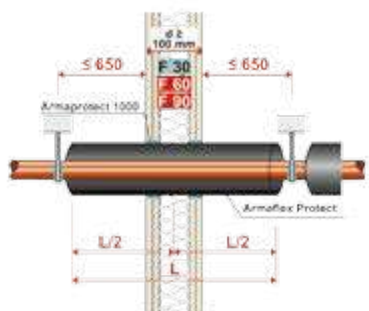
Facilidad y rapidez de instalación.



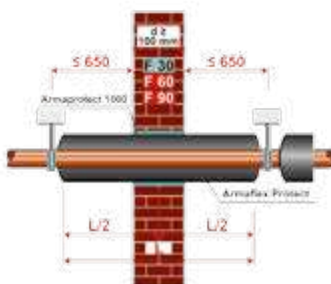
## PROPIEDADES



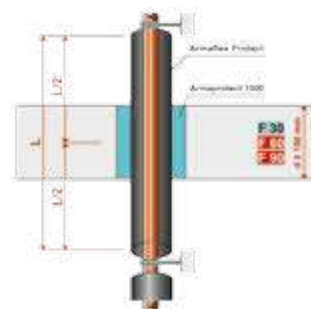
### PARED FLEXIBLE



### PARED RÍGIDA



### TECHOS RÍGIDOS



La finalidad de instalar Armaflex Protect es proporcionar a las instalaciones técnicas en los puntos de penetración la adecuada resistencia al fuego de forma permanente, en paredes flexibles y rígidas así como techos rígidos. Armaflex Protect debe ser instalado de forma centrada con la apertura en la pared. El hueco anular se rellena con ArmaproTECT 1000.

## SISTEMA COMPLETO

- AF/Armaflex
- Armaflex Protect
- ArmaproTECT 1000
- Armafix AF
- SH/Armaflex
- Armaflex Ultima



## DATOS TÉCNICOS

**Aislamiento resistente al fuego intumescente flexible para tuberías (combustibles e incombustibles) situadas en techos y paredes (hasta EI 120).**

**Aplicación:** Aislamiento térmico y barrera contra la penetración del fuego en sistemas de agua fría y caliente, calefacción y refrigeración de tuberías incombustibles hasta diámetros de 326mm y tuberías combustibles hasta diámetros de 75mm.



### RANGO DE TEMPERATURAS

Temperatura máxima de trabajo	+85 °C	EN 14706
Temperatura mín. de trabajo	-50 °C	EN 14707 EN 14304



### CONDUCTIVIDAD TÉRMICA

$\lambda_{0°C} \leq 0,056 \text{ W/(m}\cdot\text{K)}$	EN 12677 EN ISO 8497
---	-------------------------



### RESISTENCIA A LA DIFUSIÓN DEL VAPOR DE AGUA

$\mu \geq 7000$	EN 12086 EN 13469
-----------------	----------------------



### COMPORTAMIENTO AL FUEGO

#### Reacción al fuego

Coquillas	E <sub>L</sub>	EN 13501-1
Planchas	E	EN ISO 11925-2

<b>Resistencia al fuego de los elementos estructurales</b>	EI 30 -EI 120	ETA-11/0454
--	---------------	-------------

#### Comportamiento en caso de incendio

Autoextinguible, no gotea, no propaga la llama



### OTRAS CARACTERÍSTICAS TÉCNICAS

#### Resistencia a los rayos UV

Protección necesaria ante los rayos UV.

#### Aspectos de salubridad

Libre de polvos de fibras

#### Tiempo de almacenaje

3 años desde la fecha de producción. Debe almacenarse en salas limpias y secas, con una humedad relativa normal (50% a 70 %) y temperatura ambiente (0 °C a 35 °C). Las cajas deben almacenarse horizontalmente. Temperatura mínima durante el transporte -50 °C. Evitar la congelación antes de su instalación.

\* Si necesitan información adicional, rogamos soliciten ficha técnica completa del producto a nuestro Departamento Técnico.

## PRODUCTOS NECESARIOS

Para asegurar un sistema de aislamiento óptimo.



Armaprotect  
1000



Adhesivo Armaflex  
520

## GAMA ARMAFLEX PROTECT



### COQUILLAS

Coquillas



### PLANCHAS

Planchas en rollo

## COQUILLAS

Longitud 1,0 m

Ø ext máx.  
de tubería  
[mm]

	Espesor de aislamiento [mm]	Referencia
6	16,0	PRO-AX-16X006
8	16,0	PRO-AX-16X008
10	19,0	PRO-AX-19X010
12	19,0	PRO-AX-19X012
15	19,0	PRO-AX-19X015
16	20,0	PRO-AX-20X016
18	20,0	PRO-AX-20X018
20	20,0	PRO-AX-20X020
22	20,0	PRO-AX-20X022
25	20,0	PRO-AX-20X025
28	25,0	PRO-AX-25X028
32	25,0	PRO-AX-25X032
35	25,0	PRO-AX-25X035
40	25,0	PRO-AX-25X040
42	25,0	PRO-AX-25X042
48	25,0	PRO-AX-25X048
50	25,0	PRO-AX-25X050
54	25,0	PRO-AX-25X054
60	25,0	PRO-AX-25X060
64	25,0	PRO-AX-25X063
76	25,0	PRO-AX-25X076
89	25,0	PRO-AX-25X089



## PLANCHAS EN ROLLO

Anchura 0,5 m

Referencia	Longitud [mm]	Espesor de aislamiento [mm]
PRO-AX-13MM/E	6	13,0

### OBSERVACIONES

Para sellar la instalación, deben instalarse al menos 2 capas de plancha; según la norma DIN 4140, además de encolarse, deben asegurarse con alambre.

