



## MASILLA TAPAGRIETAS

Enlucido de alisado y retapado. Rellena los defectos de la madera. Rectifica defectos de los soportes dejándolos lisos y perfectos.

### SOPORTES

- Yeso, cemento, pintura plástica tradicional.
- Los soportes deben estar sanos, secos, cohesivos, absorbentes y bien adheridos.

### CARACTERÍSTICAS Y USOS

- Fraguado normal
- Fácil de aplicar, alisar y lijar
- Aplicable en capa fina
- Rellena los defectos de la madera
- Rellena los poros de la madera
- Alisado de paredes con defectos (arañazos, rayas, golpes, ...)
- Tiempo de almacenamiento recomendado: 12 meses dentro de su envase original



#### RECUBIERTO

POR TODO TIPO DE PINTURAS CONVENCIONALES  
TRAS SECADO COMPLETO

#### CLASIFICACIÓN SEGÚN NORMA

UNE 48313: 2008 EX

**G3E5S2V2W2A0C0**

INTERIOR



### EMBALAJE



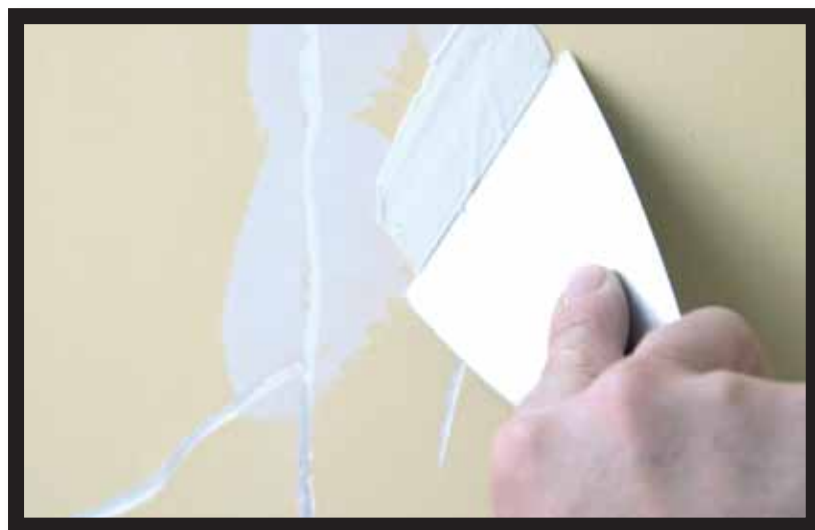
Palet de 66 sacos de 15 Kg.



Palet de 35 cajas de 4x5 Kg.



Palet de 44 cajas de 12x1 Kg.



#### Agua de amasado

0.38 a 0.43 litros de agua por Kg de enlucido.



#### Rendimiento de 1 Kg de material

0.60 m<sup>2</sup>



6.0 – 7.0



#### Espesor máximo por capa

1 mm



#### Adherencia

>0,5 MPa sobre cemento y pintura



#### Clasificación al fuego

A1 – No combustible



#### Vida útil

6-7 H



#### Secado en 1 mm de espesor

Hormigón y pintura: 4 – 6H  
Escayola: 3 – 4H



#### Granulometría

300 micras