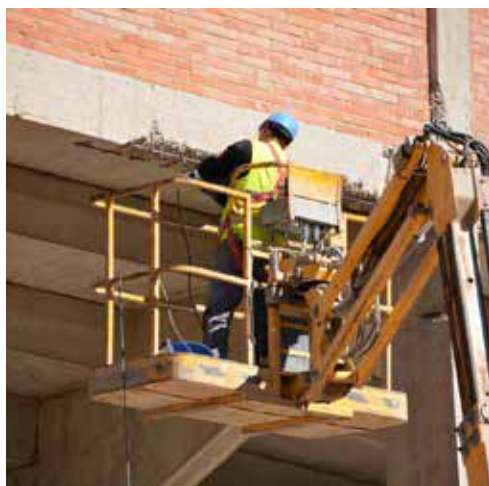


### MORTEROS Y CEMENTOS COLA COLBAIX

#### EXTERIORES



**PRODUCTO EN POLVO**

**EXTERIOR**

**ESPESOR MÁXIMO POR CAPA  
10 mm (PARA ENLUCIR DE LLENO)  
ILIMITADO (PARA RELLENAR)**

#### DESCRIPCIÓN DEL PRODUCTO

Mortero tixotrópico, gris, en polvo, a base de cemento, áridos gruesos de tamaño de partícula específico y ligantes sintéticos, especialmente formulado para la restauración de fachadas al exterior.

El producto se presenta fibrado e hidrofugado para ejercer una mayor resistencia frente a la acción de las inclemencias meteorológicas.

#### SOPORTES

- CEMENTO
- HORMIGÓN
- MORTEROS
- PINTURA PLÁSTICA TRADICIONAL
- SOPORTES HABITUALES DE ALBAÑILERÍA

#### PROPIEDADES Y USOS

- DOCILIDAD DE APLICACIÓN
- FÁCIL AMASADO
- RAPIDEZ DE ABSORCIÓN QUE PERMITE UN REPASADO INMEDIATO
- PRODUCTO FIBRADO E HIDROFUGADO
- BAJA RETRACCIÓN
- REGENERACIÓN DE HORMIGÓN EN CAPA GRUESA TANTO EN SUPERFICIES VERTICALES COMO EN TECHOS
- REJUNTADO DE ELEMENTOS PREFABRICADOS
- REPARACIÓN DE DESCONCHADOS Y DETERIOROS DEL HORMIGÓN EN EDIFICIOS, PUENTES, INFRAESTRUCTURAS Y SUPERESTRUCTURAS
- ADECUADO PARA TRABAJOS DE REFUERZO ESTRUCTURAL DEL HORMIGÓN
- REGULARIZACIÓN DE SUPERFICIES DE HORMIGÓN, CEMENTO O MORTERO

## MORTEROS Y CEMENTOS COLA COLBAIX

## EXTERIORES

## APLICACIÓN EN OBRA

## PREPARACIÓN DEL SOPORTE

El soporte debe estar sano, limpio, consistente, exento de humedad y libre de toda traza de salitre, hongos, microorganismos, polvo, grasa o cualquier tipo de materia que pueda dificultar la buena adherencia del producto al soporte. Cuando los soportes presenten trazas de hongos, algas u otro tipo de microorganismos procederemos al tratamiento con **RX-524 CLEAN MUSG**. Si el soporte presenta trazas de salitre, procederemos a su eliminación con **RX-523 CLEAN SAL**.

Los fondos de naturaleza pulverulenta deben ser consolidados con un fijador (línea FIJAPREN), puesto que el polvo impide la adherencia entre materiales. Del mismo modo, los fondos viejos integrados por yesos muertos o por partes mal adheridas, deben ser saneados: queda totalmente desaconsejada la restauración de soportes fatigados sin previo saneamiento. Si los soportes presentan oquedades, deben ser rascados y eliminados hasta llegar al fondo consistente, aplicando posteriormente un fijador (línea FIJAPREN) para eliminar trazas de polvo. El soporte consistente es aquel conformado habitualmente por ladrillo, cemento, yeso vivo o por cualquier otro material, siempre que pueda soportar el peso y tensión de las capas posteriores aplicadas, sin disgregarse o sufrir alteración en su estructura.

Si observamos la presencia de fisuras, deberemos sanearlas, es decir, abrirlas y fijar el interior de las mismas con un fijador (línea FIJAPREN), dejar secar al menos 4 horas y a continuación rellenarlas hasta enrasarlas. Si las fisuras son estructurales, se requiere la creación de juntas perimetrales en la fachada, con el fin de absorber y/o derivar el movimiento.

## MODO DE EMPLEO

1. Amasar con agua a razón de un 30%. Por cada saco de 20 Kg. se deben emplear para su amasado 6 litros de agua. El amasado debe realizarse de forma manual o mecánica empleando una mezcladora eléctrica. Dejar reposar la pasta unos minutos y a continuación aplicar.
2. Para el retapado de cavidades, se recomienda emplear una espátula de tamaño medio, que permita presionar bien hacia el interior del hueco. En los casos donde sea posible, procurar que el ancho de la espátula sea ligeramente superior al tamaño de la cavidad.
3. La operación de alisado se realiza siempre verticalmente de abajo hacia arriba con paleta ancha, poniendo material y quitando el sobrante a continuación, procurando alisar y retapar todos los defectos de las superficies. Los empalmes se realizan al contrario, de arriba hacia abajo. Se puede aplicar por tramos, empleando maestras para dejar una superficie perfectamente plana. Todas aquellas zonas de una fachada sujetas a tensiones (como son juntas de dilatación), deben ser reforzadas con malla metálica o de fibra de vidrio (resistente a la alcalinidad del cemento) para evitar la fisuración del enlucido. La malla quedará al interior (enlucido-malla-enlucido) y sobrepasará en 25 centímetros aproximadamente, cada lado de estas juntas sujetas a tensiones. La luz de malla debe ser de 1x1 centímetro.
4. Finalmente, después del secado, se lija la superficie y, si no se observa ninguna imperfección, se procede al pintado.



■ Soporte pulverulento.



■ Imprimación del soporte con fijapren al disolvente



■ Fondo viejo mal adherido



■ Humedades y microorganismos sobre soporte

### MORTEROS Y CEMENTOS COLA COLBAIX

### EXTERIORES

### CARACTERÍSTICAS TÉCNICAS

Vida útil (S/ITE CI/51-L)	2 - 3 H
Comportamiento al fuego	A1 No Combustible
Granulometría	1200 µm - Gruesa
pH (S/ITE CI/18-L)	12.0 - 13.0
Dureza shore C (S/ITE CI/22-L)	88
Fraguado Tradicional (S/ITE CI/73-L)	3 - 4H
Valor medio de la densidad en seco aparente (S/UNE-EN 1015-10)	763 Kg/m <sup>3</sup>
Coefficiente permeabilidad al vapor de agua (µ) (S/UNE-EN 1015-19)	6.16
Conductividad térmica (W/mK) (S/UNE-EN 1745:2002)	0.133 W/mK
Limpieza herramientas	Con agua

ADHERENCIAS (S/ITE CI/34-L)  
con instrumento de medida de fuerza 1210 AE-5kN-B sobre soportes de cemento / pintura - capa de 2 mm

ENSAYO	RESULTADO
Adherencia inicial (28d)	Superior a 1.1 MPa
Envejecimiento con calor	Superior a 1.5 MPa
Tratamiento de inmersión	Superior a 0.6 MPa

ADHESIÓN (N/mm<sup>2</sup> Y FORMA DE ROTURA (FP)  
A,B O C SEGÚN UNE-EN 1015-12

ESPESOR	Capa de 10 mm
SOPORTE	Hormigón
RESISTENCIA MEDIA A LA TRACCIÓN	Superior a 1.0 N/mm <sup>2</sup>
FP	B (MEDIA DE FALLOS CF-A)

#### TIEMPO DE SECADO EN PROFUNDIDAD (S/ITE CI/52-L)

SOPORTE	ESPESOR MEDIO	TIEMPO
Hormigón	Capa de 2 mm	Superior a 8H
Hormigón	Capa 1 mm	2 H Aprox.

#### DENSIDAD (S/ITE CI/53-L)

POLVO (g/ml)	PASTA (g/ml)
1.15	1.82

#### RENDIMIENTO (S/ITE CI/62-L)

kilogramos de polvo empleados por m <sup>2</sup> en 1 mm de espesor	1.03 - 1.12
kilogramos de pasta empleados por m <sup>2</sup> en 1 mm de espesor	1.65 - 1.75

#### RESISTENCIA A LA FLEXIÓN Y COMPRESIÓN (S/UNE-EN 1015-11)

RESISTENCIA MEDIA A LA FLEXIÓN	7.0 N/mm <sup>2</sup>
RESISTENCIA MEDIA A LA COMPRESIÓN	22.2 N/mm <sup>2</sup>
CLASIFICACIÓN	CS IV

#### ABSORCIÓN DE AGUA POR CAPILARIDAD (CATEGORÍAS) SEGÚN UNE-EN 1015-18

COEFICIENTE ABSORCIÓN DE AGUA (10 Y 90 min)	0.0 Kg/(m <sup>2</sup> min <sup>0.5</sup> )
COEFICIENTE ABSORCIÓN DE AGUA (24 H)	0.00 Kg/m <sup>2</sup>
CLASIFICACIÓN	W2

#### PERMEABILIDAD AL AGUA SEGÚN UNE-EN 1015-21 (ml/cm<sup>2</sup> 48H)

ESPESOR	SOPORTE DE ALBAÑILERÍA	SOPORTE DE HORMIGÓN
1 cm	0.0	0.1
2 cm	0.0	0.1

## MORTEROS Y CEMENTOS COLA COLBAIX

## EXTERIORES

## INFORMACIÓN DE INTERÉS

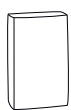
El proceso de fabricación de la línea COLBAIX está controlado por lotes, lo cual permite una trazabilidad frente a cualquier incidencia. El sistema de calidad empleado incluye el diseño propio de cada artículo y los controles en la elaboración del mismo, tanto de las materias primas empleadas, afianzando la uniformidad de la fabricación, como del producto final obtenido. El empleo de ecotecnologías en los procesos de fabricación de nuestras instalaciones, permiten la realización de un trabajo de manera eficiente, sin perjuicio del entorno que nos rodea.

- Producto no inflamable. Irritante.
- Evitar que el producto entre en contacto con la piel y los ojos. Posibilidad de sensibilización en contacto con la piel.
- En la zona de aplicación, debe estar prohibido fumar, comer y beber.
- Cumplir con la legislación sobre seguridad e higiene en el trabajo.
- Mantener el producto en lugar seco, en envases originales debidamente cerrados.
- Los materiales de fraguado rápido permanecen inalterables durante 6 meses.

## PRIMEROS AUXILIOS-MEDIDAS DE PROTECCIÓN PERSONAL

- **INHALACIÓN:** Irrita las vías respiratorias. Se recomienda el empleo de mascarillas de filtro.
- **CONTACTO CON LOS OJOS:** Irrita los ojos. En caso de llevar lentes de contacto, quitarlas. Lavar abundantemente los ojos con agua limpia y fresca durante por lo menos, 10 minutos, tirando hacia arriba de los párpados y buscar asistencia médica. Usar gafas protectoras.
- **CONTACTO CON LA PIEL:** lavar con agua y jabón o un limpiador de piel adecuado. Las cremas protectoras pueden ayudar a proteger las zonas de la piel expuestas.
- **INGESTIÓN:** si accidentalmente se ha ingerido, buscar atención médica inmediatamente y permanecer en reposo. Nunca provocar el vómito.

## EMBALAJE



FORMATO	20 KG.	5 KG.
UD./CAJA	-	4
PALETS	48 SACOS	35 CAJAS

## OBSERVACIONES

- Para un adecuado uso y correcta aplicación del producto, es imprescindible la lectura previa de su ficha técnica.
- Los datos que se facilitan en esta ficha técnica, han sido obtenidos en condiciones normales de laboratorio y sobre soportes normalizados, pudiendo variar en función de las condiciones de puesta en obra (absorción del soporte, espesor aplicado, agua de amasado, temperatura y humedad ambiental).
- Las condiciones de trabajo de los usuarios, están fuera de nuestro control.
- El producto no debe utilizarse para fines distintos a aquellos que se especifican. Se recomienda seguir estrictamente las recomendaciones de empleo
- Es fundamental el reconocimiento previo a cada aplicación, del estado de los fondos.

## MORTEROS Y CEMENTOS COLA COLBAIX

## EXTERIORES

## OBSERVACIONES

- Aconsejamos leer detenidamente el apartado PREPARACIÓN DEL SOPORTE.
- Emplear el producto dentro de su tiempo de vida útil. Sobrepasado este tiempo, pueden obtenerse propiedades desfavorables.
- Los tiempos establecidos tanto para la vida útil del producto como para su fraguado, están calculados en condiciones normales de laboratorio, por tanto son orientativos, pudiendo variar dependiendo de las condiciones ambientales.
- No mezclar con ningún material, pues no conservará sus características técnicas.
- No aplicar sobre fondos no absorbentes.
- No aplicar el producto bajo condiciones medioambientales desfavorables (fuerte viento, riesgo de lluvias o heladas).
- Recubrir con pinturas permeables al vapor y resistentes a la alcalinidad.
- Admite acabados con pintura tradicional al agua. Ante la duda aconsejamos la realización de un test sobre el enlucido, previo al pintado.
- El estado permanente de calor no conviene en los enlucidos de la gama COLBAIX, ya que sus componentes minerales no contienen arcillas ni ignífugos. Por lo tanto queda totalmente desaconsejado aplicar sobre fondos recalentados.
- No conviene mojar los soportes. Los productos de la gama COLBAIX tienen la propiedad de retener el agua de amasado, permitiendo una buena trabajabilidad sin arrancarse.
- Los componentes de la gama COLBAIX son, por lo general, higroscópicos y absorben la humedad que contiene el aire.
- Es imprescindible aplicar siempre en condiciones favorables de humedad relativa ambiental.
- No es recomendable la aplicación del producto sobre pinturas viejas que puedan desprenderse con la aplicación del enlucido.
- Tenemos a su disposición un equipo técnico-comercial que le asesorará ante cualquier duda o consulta.

## BAIXENS ESPAÑA

POL.IND.MONCARRA, S/N  
46230 ALGINET (VALENCIA)  
T.: 961.750.834 F.: 961.752.471  
www.baixens.com

## BAIXENS FRANCE

14, RUE DU PONT, NEUF  
75001 PARIS (FRANCE)  
T.: 0.800.90.14.37 F.: 0.800.90.20.52  
www.baixens.com

## BAIXENS PORTUGAL

AVENIDA DA OLIVENÇA,5  
2450109 NAZARE (PORTUGAL)  
T.: 262.56.04.82 F.: 262.56.04.83  
www.baixens.com

## BAIXENS ITALIA / BULOVA

VIA PIETRO NENNI,36  
46019 CICOGNARA-MANTOVA (ITALIA)  
T.: 0375/88181/790016 F.: 0375/88831  
www.baixens.com  
www.bulova-pennelli.com

