

NUESTROS PRODUCTOS, NUESTRAS ESPECIALIDADES OUR PRODUCTS, OUR SPECIALITY

PRODUCTOS PRODUCTS

El slogan en nuestra marca define a la perfección la estrategia de Basor Electric en cuanto a producto: Somos especialistas en canalización portable. Esta especialización hace que dispongamos en nuestro catálogo de todos los tipos existentes de canalización, desde bandejas de hilo o chapa, pasando por escaleras, tubo o canales estancas, todas ellas, recogidas en 11 familias diferentes que abarcan más de 8.000 referencias totales.

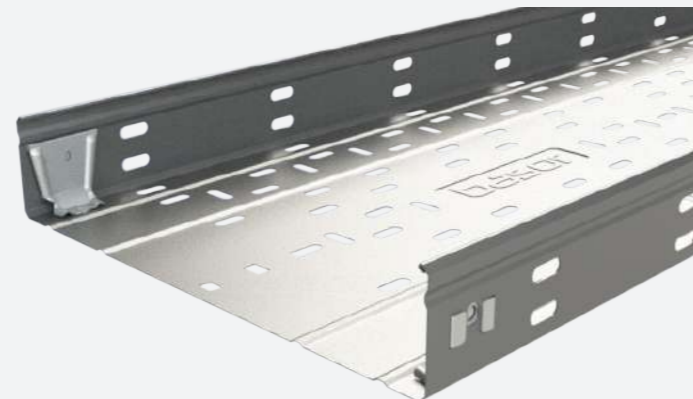
The slogan in our brand perfectly defines Basor Electric's strategy in terms of product: We are specialists in cable containment. This specialization means that we have in our catalog all the existing types of canalization, from basket or metal trays, through cable ladders, tubes or trunkings, all of them, collected in 11 different families with more than 8,000 total references.

basortray

BANDEJAS DE CHAPA CABLE TRAYS

La familia Basortray está compuesta por 8 tipos diferentes de productos y sus accesorios, diseñados para soportar desde bajas a altas cargas en cualquier tipo de industria.

The Basortray family is composed by 8 different types of products and its accessories, designed to support from low to high loads in any type of industry.



basorplast

BANDEJAS DE PLÁSTICAS PLASTIC TRAYS

La familia Basorplast está compuesta por 5 tipos diferentes de bandejas, desde minicanales domésticas, bandejas de interior, exterior o canales de cuadro, todas ellas con sus accesorios específicos.

The Basorplast family is composed by 5 different types of trays, from domestic minitrunkings, indoor and outdoor trays or slotted channels, all with their specific accessories.

basorfil

BANDEJAS DE HILO BASKET TRAYS

La familia Basorfil está compuesta por 3 tipos diferentes de bandejas de hilo, las normalizadas, enchufables sin tornillos o encajables, así como toda una línea de accesorios específicos.

The Basorfil family is composed by 3 different types of basket trays, standardized, self-assembled without screws or stackables, as well as a whole line of specific accessories.

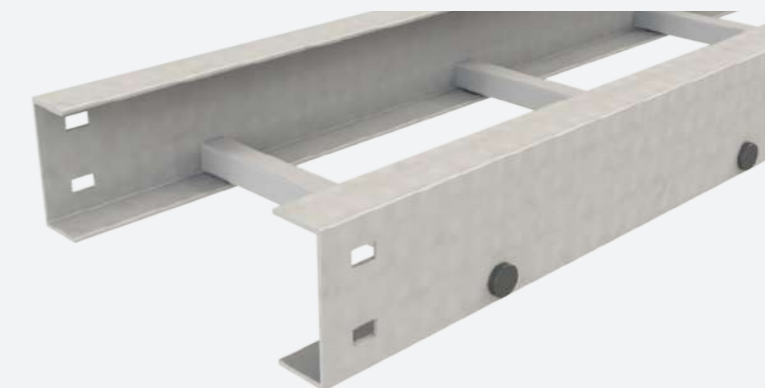


fibertrav

BANDEJAS DE ESCALERA EN FIBRA DE VIDRIO FIBERGLASS CABLE LADDERS

La familia Fibertrav está compuesta por 1 modelo de escalera con 3 versiones, para bajas, medias o altas cargas. La familia también posee todos los accesorios necesarios.

The Fibertrav family is composed by 1 ladder model with 3 versions, for low, medium or high loads. The family also has all the necessary accessories.



basortrav

BANDEJAS DE ESCALERA CABLE LADDERS

La familia Basortrav está compuesta por 8 tipos diferentes de escaleras, desde las normalizadas de enganche rápido, las British Standard o navales, todas ellas con sus accesorios específicos.

The Basortrav family is composed by 8 different types of cable ladders, from standardized self-assembled models, British Standard or for shipbuilding, all with their specific accessories.



NUESTROS PRODUCTOS, NUESTRAS ESPECIALIDADES OUR PRODUCTS, OUR SPECIALITY

basorcanal / CANALES ESTANCAS TRUNKINGS

La familia Basorcanal está compuesta por 3 tipos diferentes de canales, las estancas (pintadas o en inoxidable) y las pisables, ambas 3 poseen toda una línea de accesorios específicos.

The Basorcanal family consists of 3 different types of trunkings, the waterproof trunkings (painted or in stainless) and the walkable trunkings, both 3 have a whole line of specific accessories.



basortub / CONDUIT PIPES

La familia Basortub metálica está compuesta por 2 tipos diferentes de conduits, los SSM UNE-EN 10255 SM y los SSS ANSI C80.1. Ambos dos tipos, tienen sus accesorios específicos.

The Basortub metal family is composed by 2 different types of pipes, SSM UNE-EN 10255 SM and SSS ANSI C80.1. Both types have their specific accessories.



basortub / TUBOS RÍGIDOS DE PVC PVC RIGID TUBES

La familia Basortub plástico está compuesta por 2 tipos diferentes de tubos, los de PVC y los libres de halógenos. Ambos dos tipos, tienen sus accesorios específicos.

The Basortub plastic family is composed by 2 different types of tubes, PVC and halogen-free. Both types have their specific accessories.



basorsupport / SOLUCIONES DE SOPORTERÍA SUPPORT SOLUTIONS

La familia Basorsupport está compuesta por 4 tipos de productos, soportes a pared, soportes de techo, soportes para suelo y cartelas.

The Basorsupport family is composed by 4 types of products, wall brackets, ceiling supports, floor supports and articulated brackets.

basorflex / TUBOS FLEXIBLE FLEXIBLE TUBES

La familia Basorflex está compuesta por 2 tipos diferentes de tubos flexibles, los del RAL7031 y los RAL9011, ambos con sus accesorios específicos.

The Basorflex family is composed by 2 types of flexible tubes, model with RAL7031 and other with RAL9011 both with their specific accessories.



basorfix / ACCESORIOS DE INSTALACIÓN INSTALLATION ACCESSORIES

La familia Basorfix está compuesta por 10 tipos de productos, desde todo tipo de perfiles, tornillos, tuercas, bornas de tierra o agarraderas de cable.

The Basorfix family is composed by 10 types of products, from all types of profiles, screws, nuts, ground terminals or cable lugs.



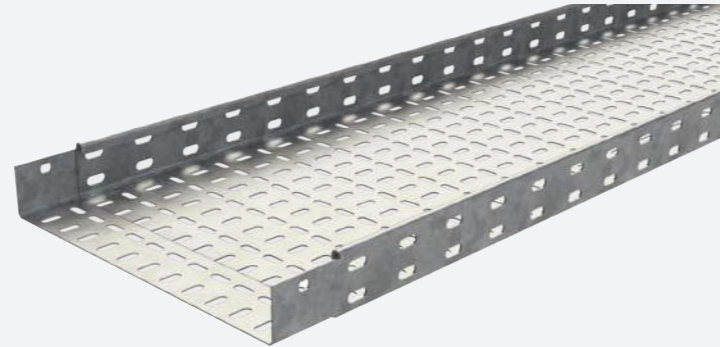
NUESTROS PRODUCTOS, NUESTRAS ESPECIALIDADES OUR PRODUCTS, OUR SPECIALITY

basortray

/ BASORTRAY BS BASORTRAY BS

Las bandejas de la familia Basortray BS cumplen con los estándares británicos para fabricación de bandejas portacable. Su troquelado especial en la base hace que haya una gran posibilidad de embreadado y su ala doblada hacia adentro, confiere mayor seguridad a la bandeja.

The trays of the Basortray BS family comply with the British standards for the manufacture of cable trays. The special punching on the base makes it a great possibility of tie and its return flanges, gives greater security to the tray.

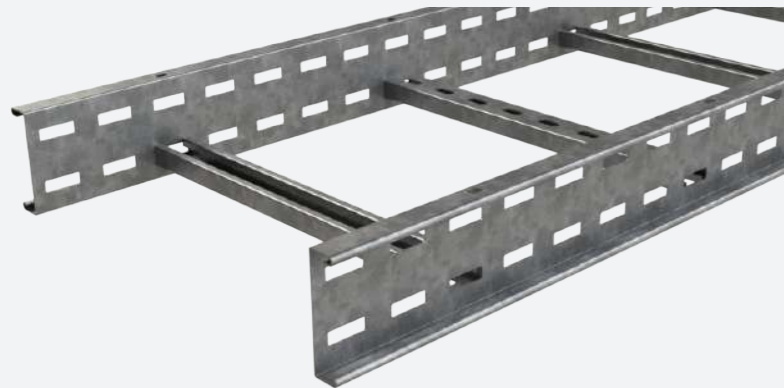


basortray

/ BASORTRAY OME/U BASORTRAY OME/U

Las bandejas de la familia Basortray OME/U están especialmente diseñadas para la industria petroquímica y gasística, dando unas altas capacidades de carga y una larga durabilidad de la instalación.

The trays of the Basortray OME/U family are specially designed for the Oil and Gas industry, giving a very high safe working loads and a long durability at the facilities.

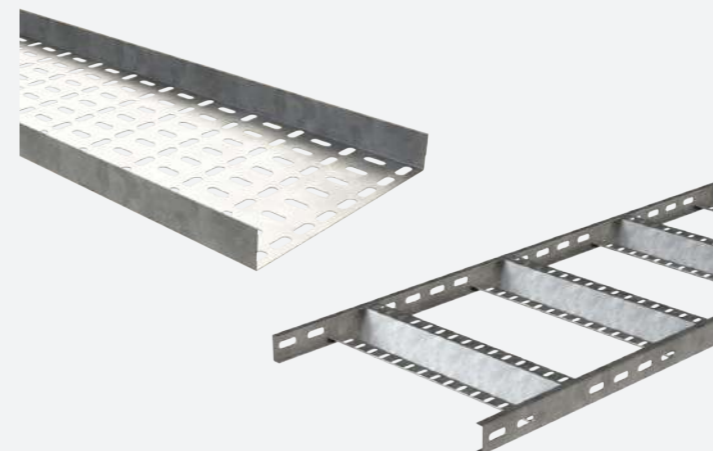


basortray

/ BASORTRAY BSL BASORTRAY BSL

Las escaleras de la familia Basortray BSL cumplen con los estándares británicos para fabricación de bandejas de escalera. Su montante doblado hacia afuera, confiere mayor seguridad a la escalera.

The cable ladders of the Basortray BSL family comply with the British standards for the manufacture of cable ladders. The outside return flanges, gives greater security to the cable ladder.



basortray & basortray

/ BASORTRAY EB & BASORTRAY EML/EMS BASORTRAY EB & BASORTRAY EML/EMS

Las bandejas de la familia Basortray EB y las escaleras de la familia Basortray EML/EMS componen las soluciones de Basor para la industria naval, tanto para bajas como para media y altas cargas.

The Basortray EB family and the Basortray EML / EMS family are the Basor solutions for the shipbuilding industry, for low, medium and high loads.

basortray

/ BASORTRAY IL/IS/IR BASORTRAY IL/IS/IR

Las escaleras de la familia Basortray BSL IL/IS/IR (Ligeras-Standard-Reforzadas) están fabricadas en aluminio y la elección entre los modelos será acorde con las capacidades de carga de cada proyecto.

The cable ladders of the Basortray IL/IS/IR family (Light-Standard-Reinforced) are made in aluminum and the chose bewteen model will be according with the safe working loads of each project.



basortray

/ BASORTRAY ZMX BASORTRAY ZMX

Las escaleras de la familia Basortray ZMX están fabricadas en aluminio, siendo hasta 3 veces más ligeras que el acero. Disponen de bordes redondeados para un mejor apoyo de los cables.

The cable ladders Basortray ZMX family are made in aluminum, being up to 3 times lighter than steel. It has rounded edges for better support of the cables.

