

Solución propietaria - Multisensores

## PD2N-LTMS



blanco mate, similar  
RAL9010 , Referencia  
92113

### Características Principales

- Multisensor para registro de movimiento, temperatura y luminosidad
- Para la conexión a un bus propietario
- Transmite los valores actuales de luminosidad (lux) y temperatura en forma de señal analógica
- Reporta movimiento detectado vía contacto de conmutación
- Ajuste de los valores de salida para la luminosidad y temperatura medida a través de potenciómetros en el propio aparato
- **Ejemplos de aplicaciones:**  
Despachos, Escaleras, Oficinas diáfanas, Salas de reuniones, classrooms/seminar Rooms

### Datos técnicos

<b>Tensión de alimentación:</b>	16 - 48 V DC
<b>Dimensiones:</b>	Ø 80 x 83 mm
<b>Consumo típico:</b>	< 1 W
<b>Área de detección:</b>	horizontal 360° (Montaje en techo)
<b>Alcance:</b>	máx. Ø 10 m transversal máx. Ø 6 m frontal máx. Ø 4 m Actividad sedentaria
<b>Área de cobertura (movimiento)</b>	78 m <sup>2</sup> / 2,5 m Altura de montaje

**transversal):**

**Altura de montaje min./máx./recomendada:** 2 m / 5 m / 2,5 m

**Grado de protección/Clase:** IP20 / Clase II

**Valores de luz medidos:** 0 - 1000 Lux, 0-10 V, ca. 10 mV/ Lux

**Temperatur Ausgabe:** 0 °C - +50 °C, 0-10 V, ca. 200 mV/°C

**Temperatura ambiental:** 0 °C a +50 °C

**Carcasa:** Policarbonato de alta calidad

### **Canal 1**

**Potencia de conmutación:** 48 V DC / 3 A ,  $\cos \varphi = 1$

**Tipo de contacto:** Contacto  $\mu$ , libre de potencial contacto NA

**Temporización de apagado:** 15 s - 30 min, Impulso

Medición de luz mixta (natural+artificial)

---

## Descripción

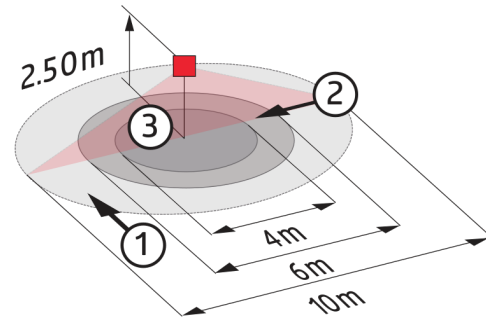
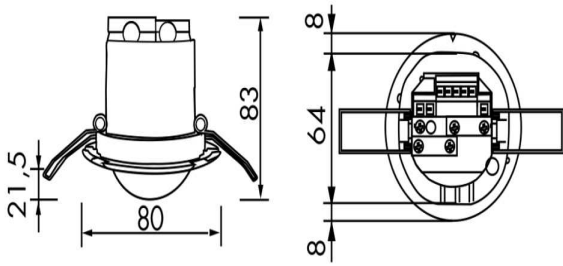
<b>Descripción</b>	<b>Color</b>	<b>Referencia</b>	<b>Código EAN</b>
PD2N-LTMS-FT	blanco mate, similar RAL9010	92113	4007529921133

---

## Accesorios

<b>Descripción</b>	<b>Color</b>	<b>Referencia</b>	<b>Código EAN</b>
Rejilla de protección metálica BSK (Ø 200 x 90 mm)	blanco	92199	4007529921997

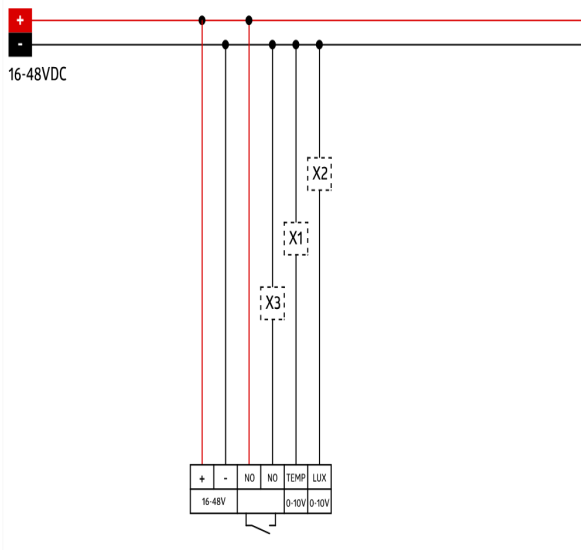
---



### Dimensiones 92113

### Área de detección

- 1: Avance transversal
- 2: Avance frontal
- 3: Actividad sedentaria



### Esquemas de conexión