

## Detectores de presencia DALI Compact - Broadcast 3 canales

## PD4-M-TRIO-2DALI/DSI-1C



blanco mate, similar  
RAL9010 , Referencia  
92751

blanco mate, similar  
RAL9010 , Referencia  
92756

### Características Principales

- Detector de presencia que permite el control de 2 zonas independientes para la regulación de la iluminación en función de la luz ambiental
- Canal de conmutación libre de potencial adicional para el control de climatización o iluminación
- Dos sensores lumínicos independientes orientables
- Área de detección común
- 2 salidas DALI/DSI para el control de balastos digitales regulables por grupos
- Conmutación entre modo DALI y DSI posible vía mando a distancia
- Función luz de orientación
- Relé con contacto previo de tungsteno optimizado para cargas LED
- Versión modelo master
- Posibilidad de ampliación del área de detección utilizando modelos Esclavos
- Posibilidad de conmutación y regulación manual mediante pulsador
- Modo Semiautomático, Automático o crepuscular
- Funciones adicionales programables mediante mando a distancia (opcional)
- **Ejemplos de aplicaciones:**  
Oficinas diáfanos, Salas de reuniones, classrooms/seminar Rooms

### Datos técnicos

**Tensión de alimentación:** 110 - 240 V AC 50 / 60 Hz

**Dimensiones:** SU= Ø 124 x 85 mm

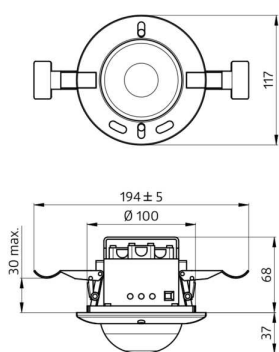
	FT= Ø 117 x 100 mm
<b>Consumo típico:</b>	aprox. 2 W
<b>Área de detección:</b>	horizontal 360° (Montaje en techo)
<b>Alcance:</b>	máx. Ø 24 m transversal máx. Ø 8 m frontal máx. Ø 6,4 m Actividad sedentaria
<b>Área de cobertura (movimiento transversal):</b>	450 m <sup>2</sup> / 2,5 m Altura de montaje
<b>Altura de montaje min./máx./recomendada:</b>	2 m / 10 m / 2,5 m
<b>Grado de protección/Clase:</b>	SU= IP20 / Clase II FT= IP20 / Clase II
<b>Temperatura ambiental:</b>	-25 °C a +50 °C
<b>Carcasa:</b>	Polycarbonato de alta calidad
	<b>Canal 1 y Canal 2 (control de iluminación)</b>
<b>Salida DALI:</b>	máx. 25 DALI / DSI balastos electrónicos cada una
<b>Luz de orientación:</b>	10 - 30 % / OFF / 1 min - 60 min / ∞
	<b>Canal 3 (control HVAC / de iluminación libre de potencial)</b>
<b>Potencia de conmutación:</b>	3000 W, cos φ = 1 1500 VA, cos φ = 0,5 300 W LED Pico de arranque máx. I <sub>p</sub> (20ms) = 165 A, (200 μs) = 800 A
<b>Tipo de contacto:</b>	1x Contacto μ, contacto NA libre de potencial con previo de tungsteno
	<b>Canal 1 a Canal 3</b>
<b>Temporización de apagado:</b>	1 min - 60 min
<b>Nivel de luminosidad deseado:</b>	10 - 2000 Lux
	Medición de luz mixta (natural+artificial)

## Descripción

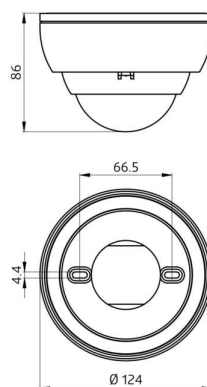
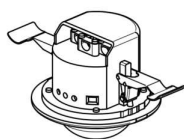
Descripción	Color	Referencia	Código EAN
PD4-M-TRIO-2DALI/DSI-1C-SU	blanco mate, similar RAL9010	92751	4007529927517
PD4-M-TRIO-2DALI/DSI-1C-FT	blanco mate, similar RAL9010	92756	4007529927562

## Accesorios

Descripción	Color	Referencia	Código EAN
Adaptador BLE-IR	negro	93067	4007529930678
IR-PD4-TRIO-DALI	-	92104	4007529921041
Rejilla de protección metálica BSK (Ø 200 x 90 mm)	blanco	92199	4007529921997
Rejilla de protección metálica BSK (Ø 164 x 143 mm)	blanco	92467	4007529924677
Elemento supresor RC	blanco	10880	4007529108800
Mini-Elemento supresor RC	negro	10882	4007529108824
Zócalo IP54 PD4-TRIO-SU	blanco	92386	4007529923861
PD4-S-FT	blanco mate, similar RAL9010	92254	4007529922543
PD4-S-SU	blanco mate, similar RAL9010	92142	4007529921423
PD4-S-EM	blanco mate, similar RAL9010	92163	4007529921638

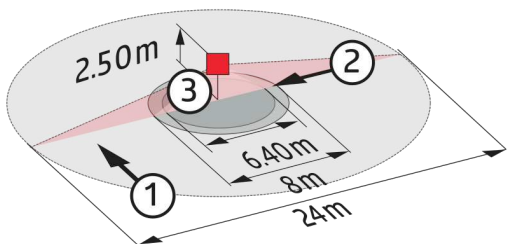


Dimensiones 92756



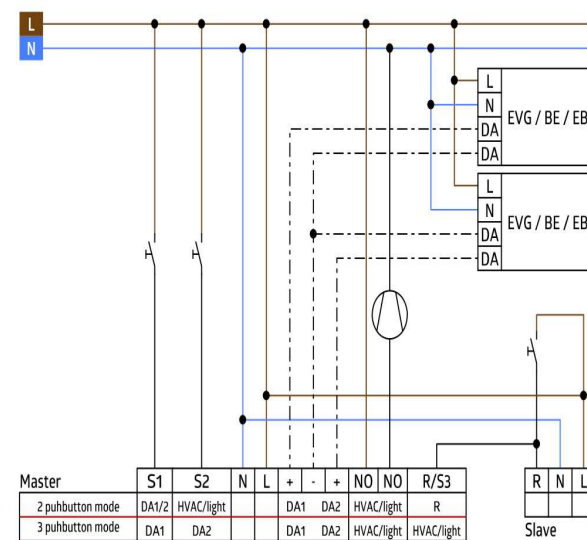
Dimensiones 92751



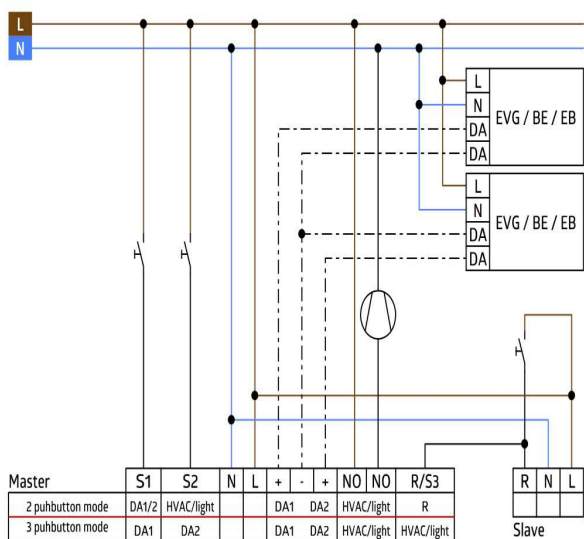


### Área de detección

- 1: Avance transversal
- 2: Avance frontal
- 3: Actividad sedentaria



### Esquemas de conexión



### Esquemas de conexión