

Detectores de movimiento para exteriores - RC-plus next N

RC-plus next N 230



blanco mate, similar
RAL9010 , Referencia
93331



negro mate, similar
RAL9005 , Referencia
93333



marrón mate, similar
RAL8014 , Referencia
93334



gris plata mate, similar
RAL9006 , Referencia
93346

Características Principales

- Detector de movimiento con ángulo de detección de 230° y lente vertical inferior adicional
- Ajuste mecánico del alcance
- Ajuste dinámico de la temporización en función de la dirección del movimiento
- Detección ininterrumpida en circuito en paralelo de varios detectores
- Posibilidad de conmutación manual mediante pulsador
- Cabezal esférico orientable
- Puesta en marcha inmediata utilizando los valores por defecto preconfigurados
- Funciones adicionales programables mediante mando a distancia (opcional)
- Zócalo compatible con las series RC-plus y Vario
- Se puede minimizar el número de detecciones erróneas por animales reduciendo la sensibilidad del detector
- Fácil montaje gracias a su zócalo insertable
- Montaje en exteriores (pared/techo ó esquina)
- Valores por defecto preconfigurados: 3 min. y 20 Lux
- **Ejemplos de aplicaciones:**
Zonas exteriores (entradas/accesos), Parkings, Garajes subterráneos, Almacén con estanterías elevadas

Datos técnicos

Tensión de alimentación: 110 - 240 V AC 50 / 60 Hz (disponible, opcionalmente, en otros voltajes)

Dimensiones: 121 x 71 x 85 mm

Consumo típico:	aprox. 0,5 W
Área de detección:	horizontal 230° (Montaje en pared)
Alcance:	máx. 20 m transversal máx. 6 m frontal máx. 4 m Lente vertical inferior
Área de cobertura (movimiento transversal):	800 m ² / 2,5 m Altura de montaje
Altura de montaje min./máx./recomendada:	2 m / 5 m / 2,5 m
Grado de protección/Clase:	IP54 / Clase II
Temperatura ambiental:	-25 °C a +50 °C
Carcasa:	Polycarbonato de alta calidad

Canal 1 (control de iluminación)

Potencia de conmutación:	3000 W, cos ϕ = 1 1500 VA, cos ϕ = 0,5 300 W LED Pico de arranque máx. I _p (20 ms) = 165 A Pico de arranque máx. I _p (200 μ s) = 800 A
Tipo de contacto:	1x Contacto μ , contacto NA contacto previo de tungsteno
Temporización de apagado:	15 s - 16 min, Impulso
Umbral de conmutación:	2 - 500 Lux

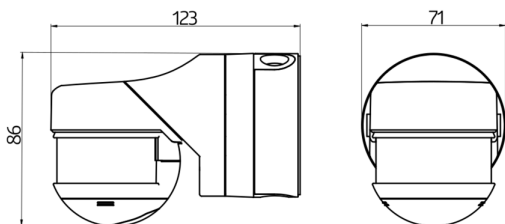
Descripción

Descripción	Color	Referencia	Código EAN
RC-plus next N 230	blanco mate, similar RAL9010	93331	4007529933310
RC-plus next N 230	negro mate, similar RAL9005	93333	4007529933334
RC-plus next N 230	marrón mate, similar RAL8014	93334	4007529933341
RC-plus next N 230	gris plata mate, similar RAL9006	93346	4007529933464

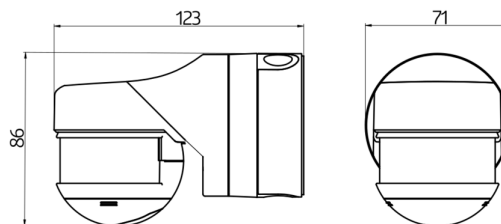
Accesorios

Descripción	Color	Referencia	Código EAN
Adaptador BLE-IR	negro	93067	4007529930678
IR-RC	-	92000	4007529920006

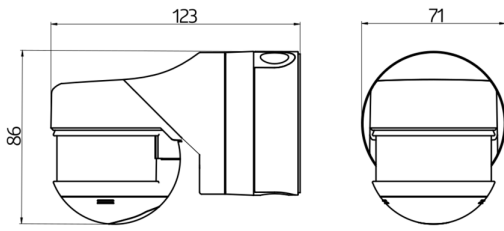
Descripción	Color	Referencia	Código EAN
IR-RC-LD	-	92649	4007529926497
IR-RC-Mini	-	92090	4007529920907
Rejilla de protección metálica BSK (Ø 164 x 143 mm)	blanco	92467	4007529924677
Elemento supresor RC	blanco	10880	4007529108800
Mini-Elemento supresor RC	negro	10882	4007529108824
Zócalo angular RC-plus next	negro	97024	4007529970247
Zócalo angular RC-plus next	marrón	97014	4007529970148
Zócalo angular RC-plus next	blanco	97004	4007529970049
Zócalo angular RC-plus next	gris plata	97043	4007529970438
Zócalo angular interior RC-plus next	blanco	97005	4007529970056



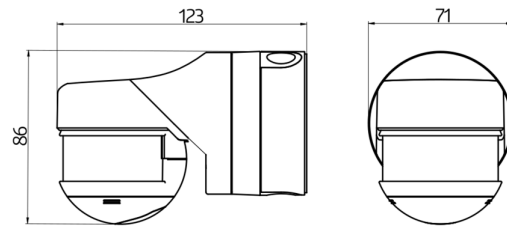
Dimensiones 93331



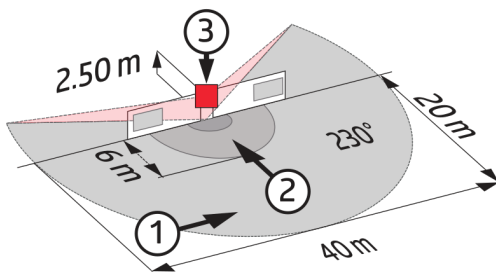
Dimensiones 93333



Dimensiones 93334

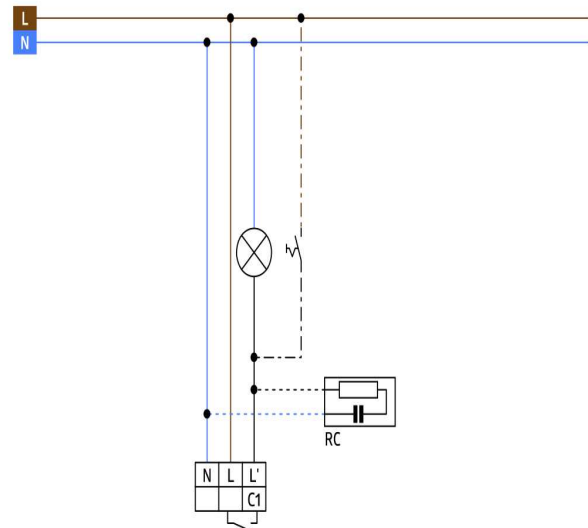


Dimensiones 93346



Área de detección

- 1: Avance transversal
- 2: Avance frontal
- 3: Lente vertical inferior



Esquemas de conexión