

1

BULTOS / PAQUET / PACKAGES / FORFAITS



ATENCIÓN:
Antes de cualquier tipo de actuación sobre la luminaria, se debe desconectar el aparato del suministro eléctrico.

ATENCIÓ:
Abans de qualsevol actuació sobre la lluminària, s'ha de desconectar l'aparell del subministrament elèctric.

CAUTION:
Before any kind of act in the luminaire, you must disconnect the electric device equipment.

ATTENTION:
Avant de n'importe pas dépannage dans la luminare, on doit déconnecter l'appareil de source électrique.

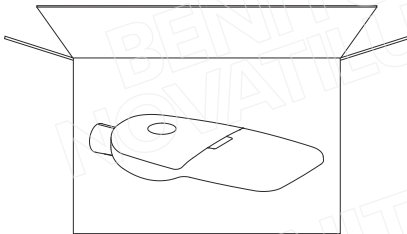
	Modelo:	MILAN M	Referencia:	ALML	
	IP Bloque Óptico:	IP66	IP Luminaria:	IP66	
	Tensión eléctrica y frecuencia:	100-277Vac 50-60Hz	Potencia máxima admisible:	80W	
	Tipo Lámpara:	LED			



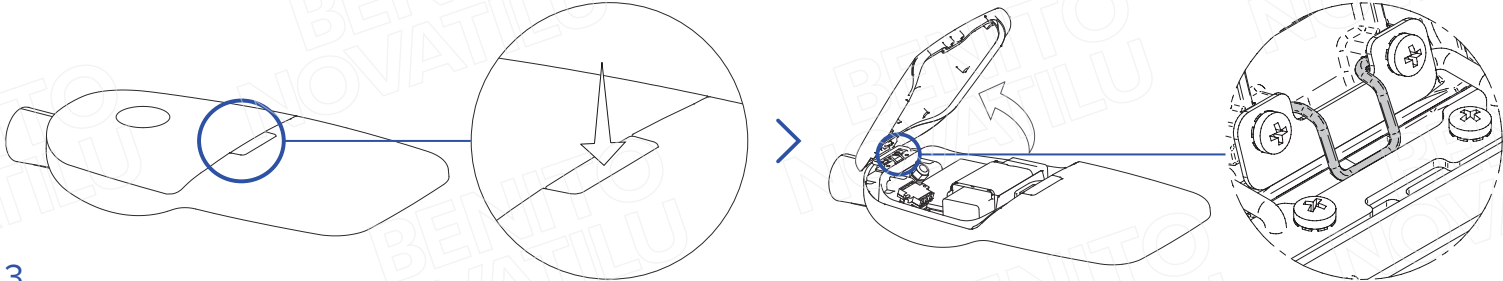
Ref. ALML

MILAN M

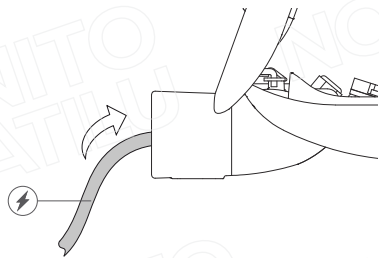
1. _____



2. _____



3. _____



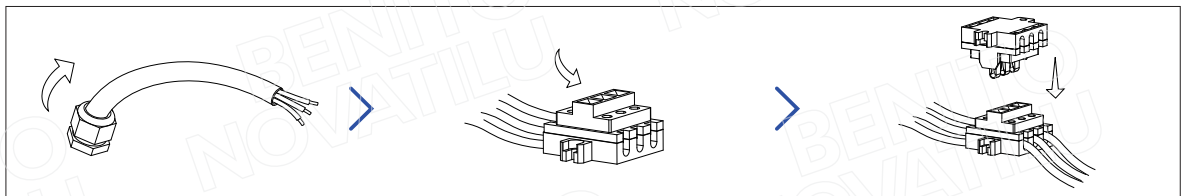
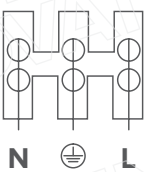
Sustituir cristal roto
Substituir vidre trencat
Replace broken glass
Remplacer le verre cassé



Desechar en recogida selectiva
Llençar en recollida selectiva
Discard in separate collection
Jeter à la collecte séparée



4. _____



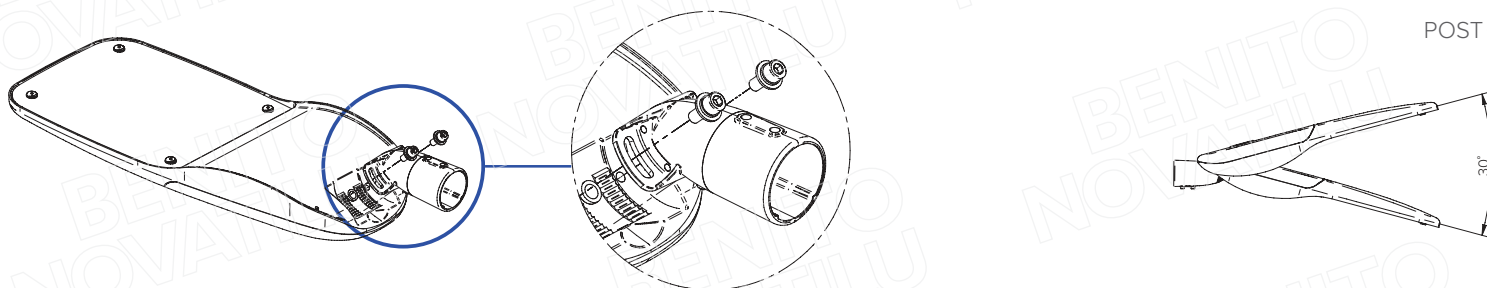
info@benito.com

tel. 93 852 1000 / 961 401 000

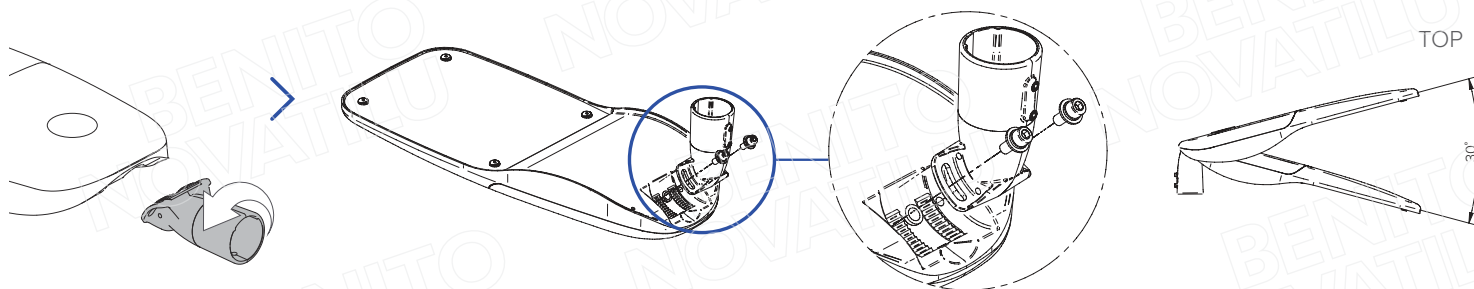
BENITO NOVATILU LIGHT se reserva el derecho de modificar sin previo aviso la información contenida en este documento. / NOVATILU LIGHT es reserva el dret de realitzar modificacions als seus productes sense previ avis. / NOVATILU LIGHT reserves the right to change the information contained in this document without prior notice. / NOVATILU LIGHT se réserve le droit de modifier sans préavis les informations contenues dans le présent document.

**BENITO
NOVATILU**

5.

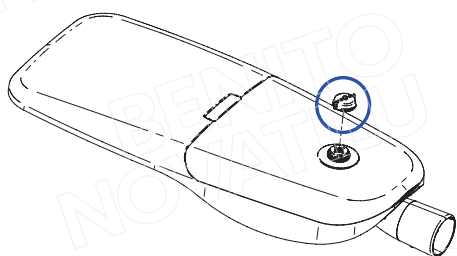


6.

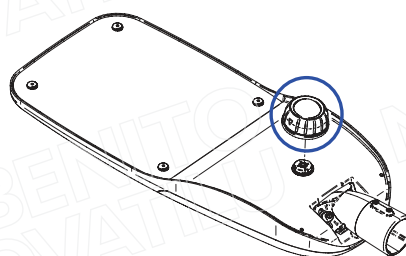


7.

LUMINARIA PREPARADA PARA **READY4IOT** / LLUMINÀRIA PREPARADA PER A **READY4IOT** / LUMINAIRE READY FOR **READY4IOT** / LUMINAIRE PRÊT POUR **READY4IOT**



Nodo de comunicación **ZHAGA**
 Node de comunicació **ZHAGA**
 Communication node **ZHAGA**
 Noeud de communication **ZHAGA**



Sensor de presència
 Sensor de presència
 Presence sensor
 Senseur de présence