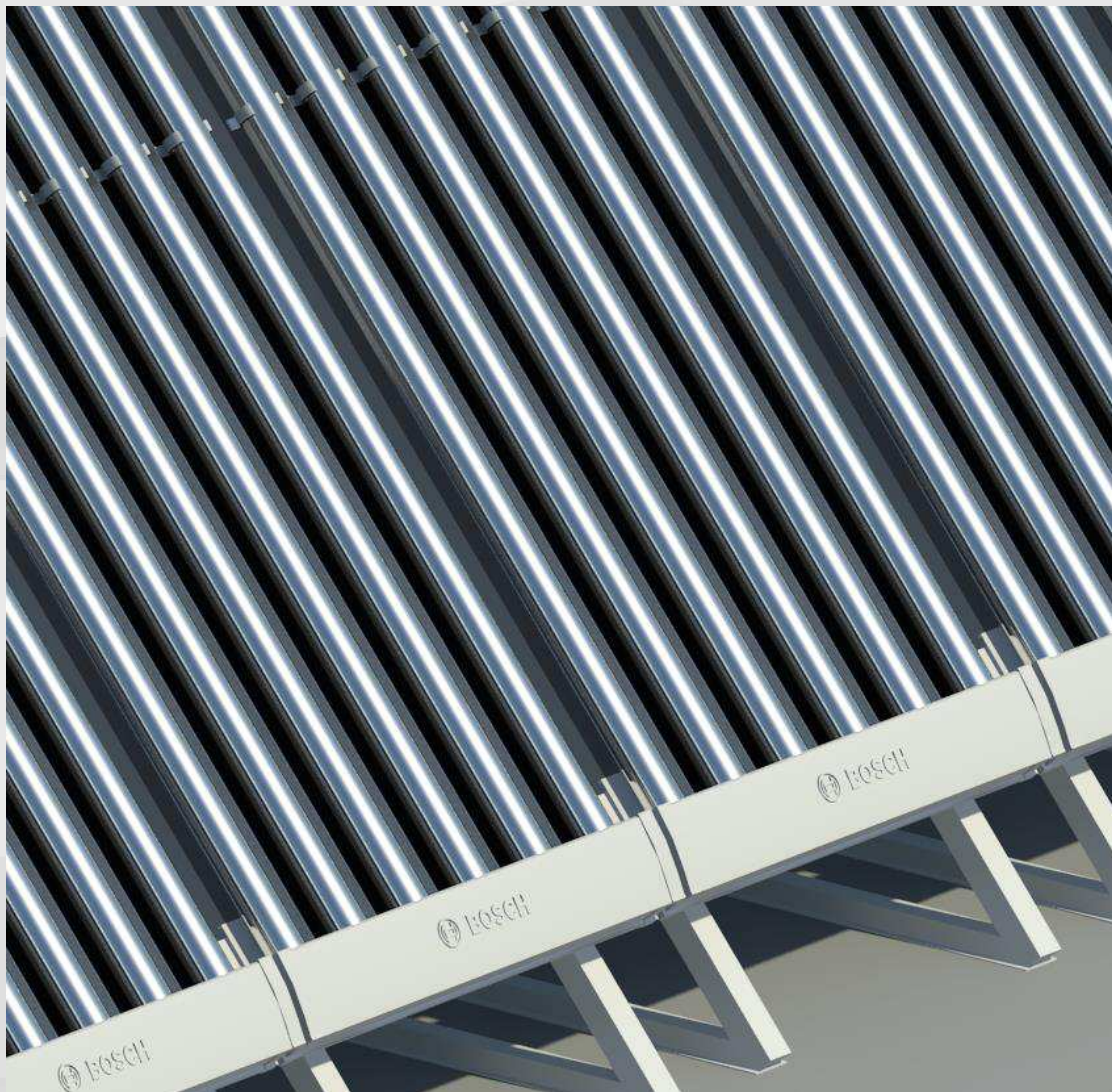


**Manual de uso**  
**de las familias de captador solar de tubos de vacío**  
**con y sin espejos reflectores de alto rendimiento**  
**VK120-2 Y VK120-2 CPC**



## Introducción

Este manual tiene por objeto ayudar a los modeladores que hayan decidido integrar nuestros captadores solares en su proyecto a saber cómo utilizar las familias y que puede esperar de las mismas.

### Software

Las familias están modeladas en Revit 2016.

### Archivos existentes

Este equipo cuenta con 4 archivos diferentes:

- ▶ VK120-2\_CUB\_SP.rfa
- ▶ VK120-2\_FACH-TEJ\_SP.rfa
- ▶ VK120-2\_COB\_PT.rfa
- ▶ VK120-2\_FACH-TELH\_PT.rfa

Las últimas siglas indican si el archivo está en español o portugués.

Los archivos CUB y COB son familias de los modelos VK120-2 con y sin CPC preparados para trabajar en cubierta plana a 40º y con entrada a la izquierda y salida a la derecha (ambos inferiores).

Los archivos FACH-TEJ y FACH-TELH son familias de los modelos VK120-2 con y sin CPC preparados para trabajar en cubiertas inclinadas y en fachada con entrada a la izquierda y salida a la derecha (ambos inferiores).

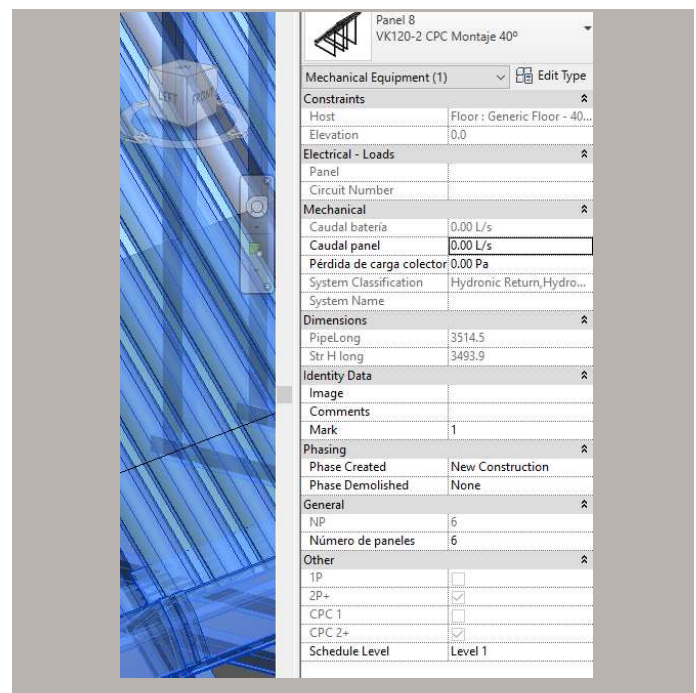
Cada uno de estos archivos está preparado para trabajar con una batería de paneles de entre 1 y 14.

### Opciones

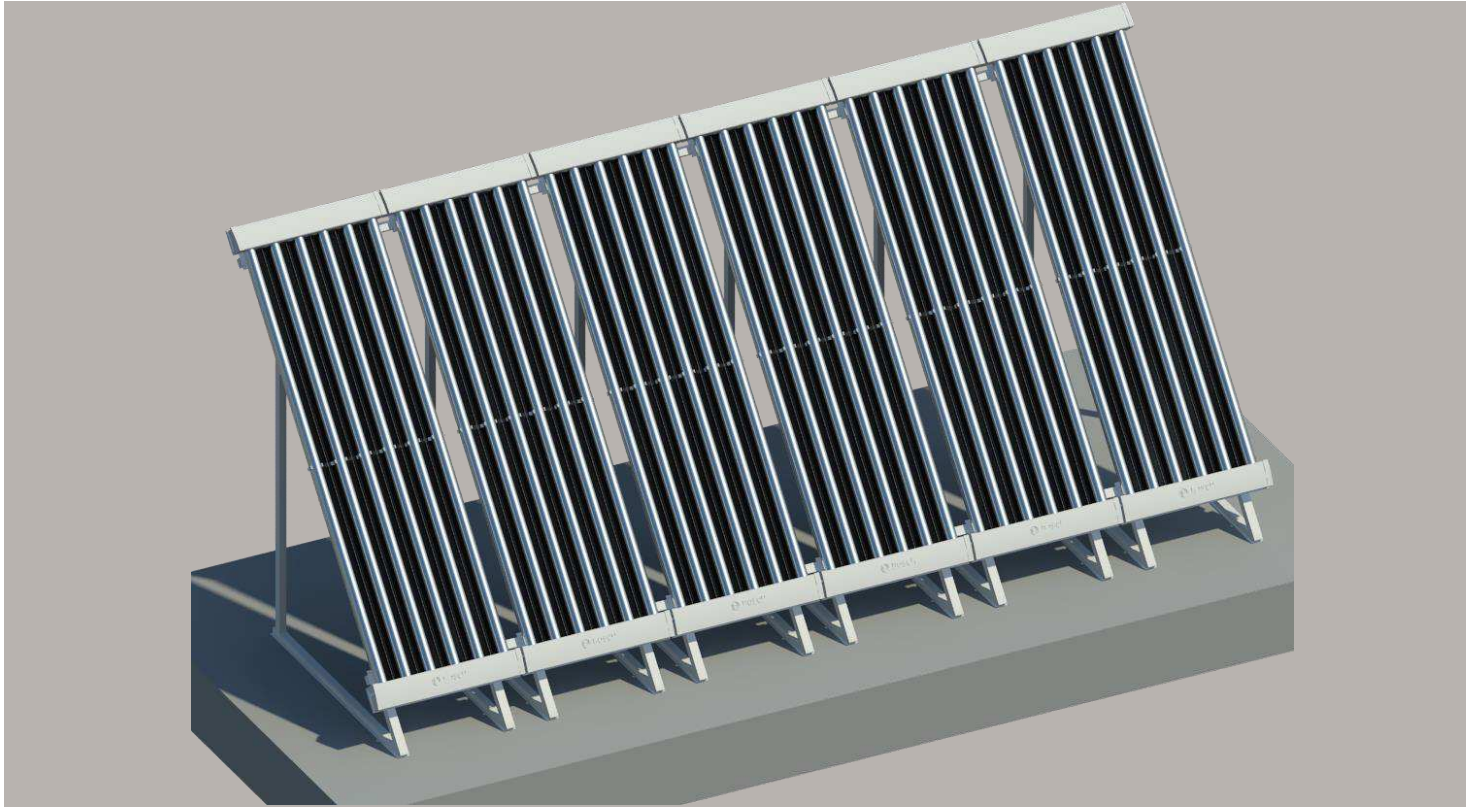
Las familias presentan una serie de opciones que permiten sacar el máximo partido a las mismas. Una vez introducidas las familias en su proyecto, con la familia seleccionada, en el panel de propiedades se encontrará los siguientes parámetros:

- ▶ Caudal de panel: En este parámetro se debe introducir el caudal de un panel y en función del número de paneles, se determinará el caudal total de la batería.
- ▶ Pérdida de carga colector: En función del caudal de un panel se determina el valor de pérdida de carga en función de su curva característica (Caudal-pérdida de carga). Deberá indicarse en este apartado la pérdida de carga que le corresponde según las curvas de Bosch.
- ▶ Número de paneles: Aquí debe indicarse el valor entre 1 y 14 de paneles que va a necesitar esta batería de paneles.

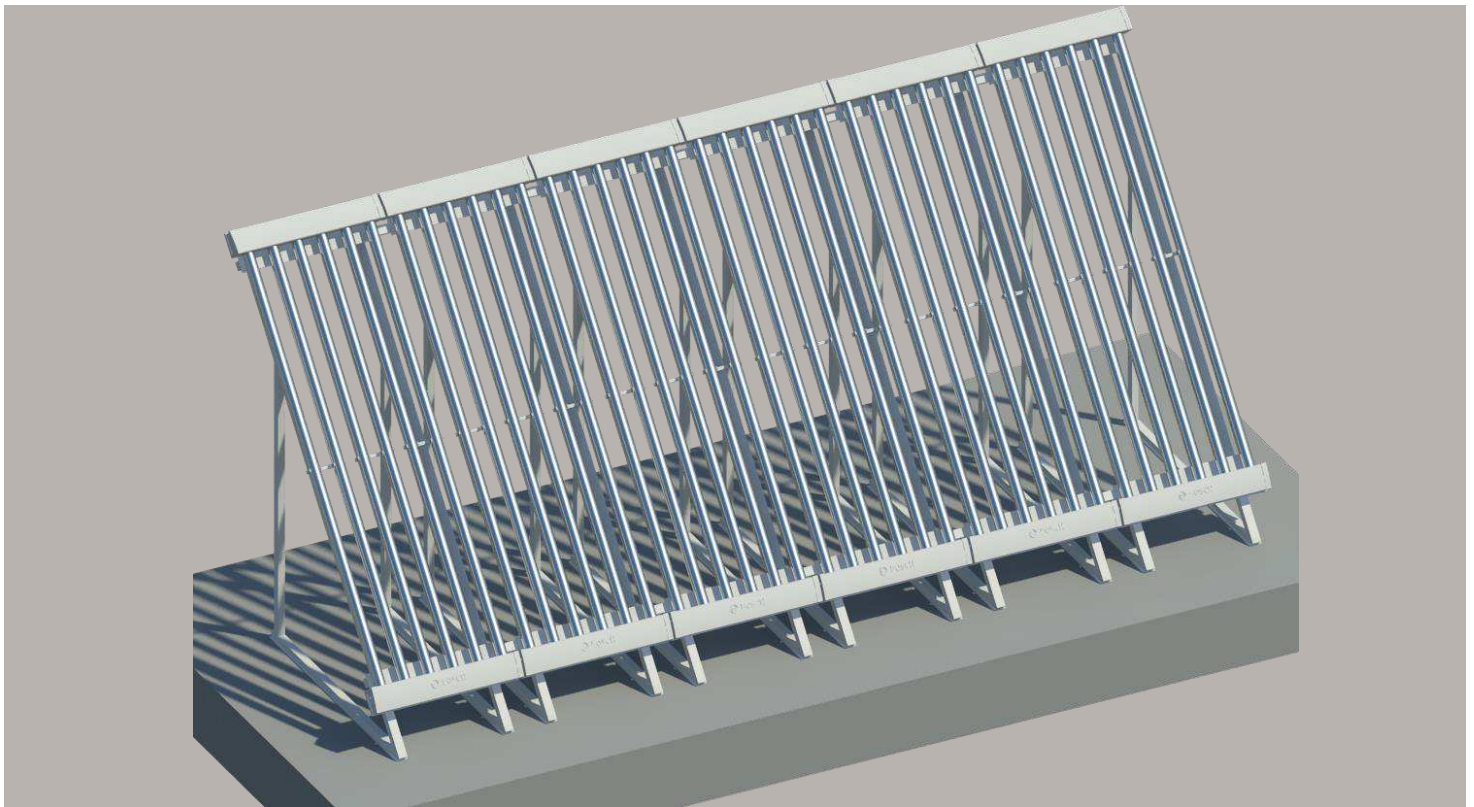
Para que el sistema de ACS pueda calcular en el propio Revit será necesario introducir correctamente todos estos datos.







VK120-2 CPC



VK120-2



**Robert Bosch España S.L.U**

Bosch Termotecnia (TT/SEI)

Avenida de la institución Libre de Enseñanza, 19

28037 Madrid