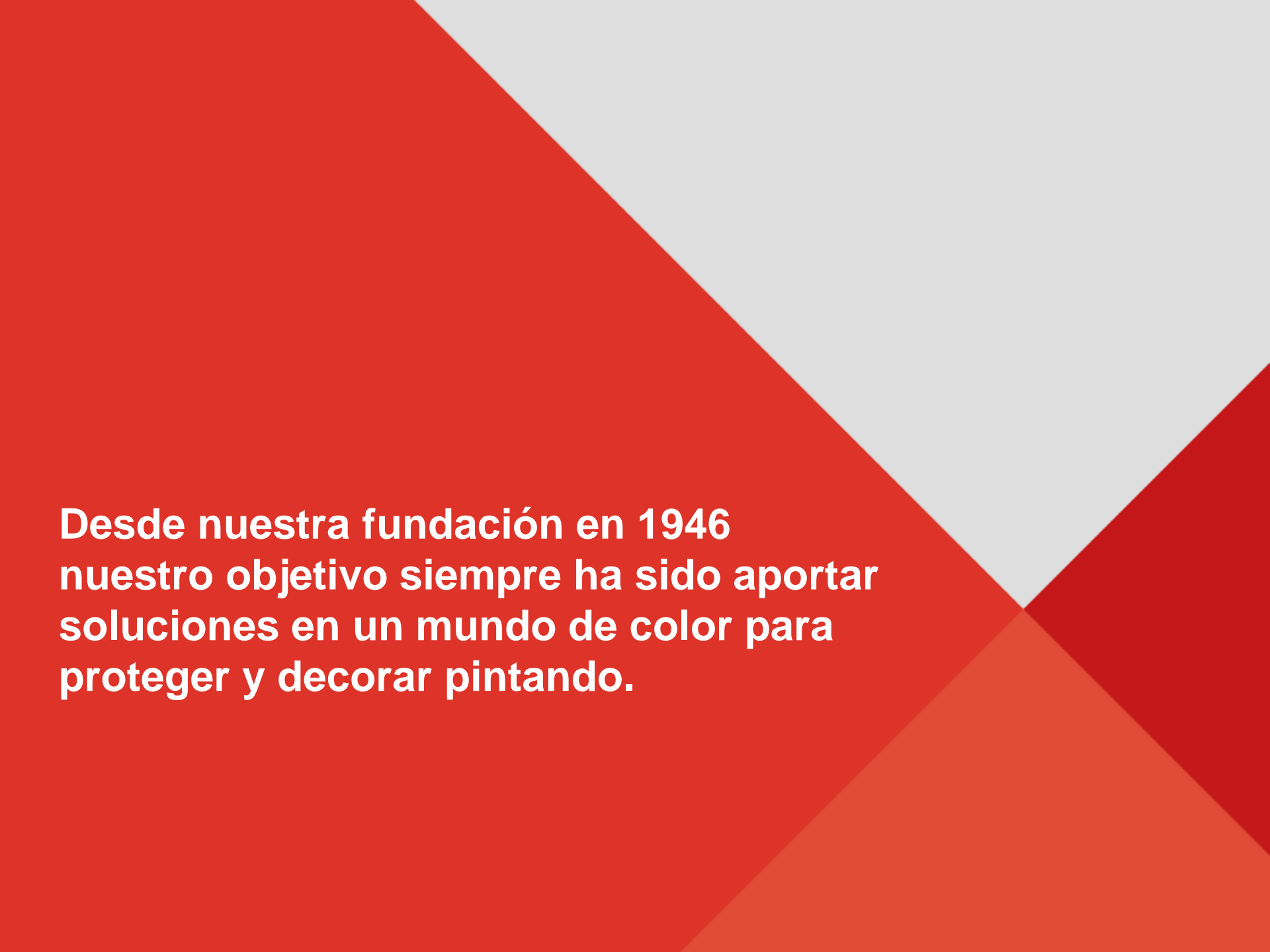


CIN VALENTINE

The background features a light blue triangle in the top right corner, and the rest of the space is filled with various shades of red, creating a geometric, abstract design.

**Desde nuestra fundación en 1946
nuestro objetivo siempre ha sido aportar
soluciones en un mundo de color para
proteger y decorar pintando.**

Conócenos

Somos expertos en pinturas y **estamos comprometidos con la calidad y el respeto por el medio ambiente.**

Formamos parte de **CIN**, líder en la península ibérica.

Nuestra **visión** es mejorar la calidad de vida de las personas y de las empresas a través de la **investigación y desarrollo.**

Nuestra **misión** es proporcionar las mejores soluciones en el mercado de la pintura para satisfacer a nuestros clientes con un compromiso por la excelencia.



Formamos parte de CIN

CIN es el mayor grupo de la península ibérica con más de 90 años de experiencia.

Es el **15º mayor fabricante Europeo de pintura** y el **53º** a nivel mundial. En 2016 su volumen de negocio fue de 211 millones de euros.

Está presente en los principales segmentos de mercado: **Construcción Civil, Industria y Protección Anticorrosiva.**

Cuenta con **1.400 colaboradores** en más de **15 países** con presencia directa en Portugal, España, Francia, Polonia, Turquía, Angola, Mozambique, África del Sur y México. Exporta a varios mercados de Europa Central, América Latina y África.

AMÉRICA

Canadá
EEUU
México
Colombia
Venezuela
Guayana
Suriname
Guyana
Surinam
Guayana Francesa
Brasil
Perú
Argentina

EUROPA

España
Portugal
Francia
Irlanda
Gran Bretaña
Italia
Suiza
Belgica
Alemania
Dinamarca
Polonia
República Checa
Finlandia
Rumanía
Bulgaria
Turquía

ÁSIA

India
Filipinas

ÁFRICA

Sudáfrica
Namibia
Botsuana
Zimbabue
Mozambique
Angola
Zambia
Camerún
Ghana
Costa de Marfil
Guinea Bissau
Sierra Leona
Marruecos
Argelia

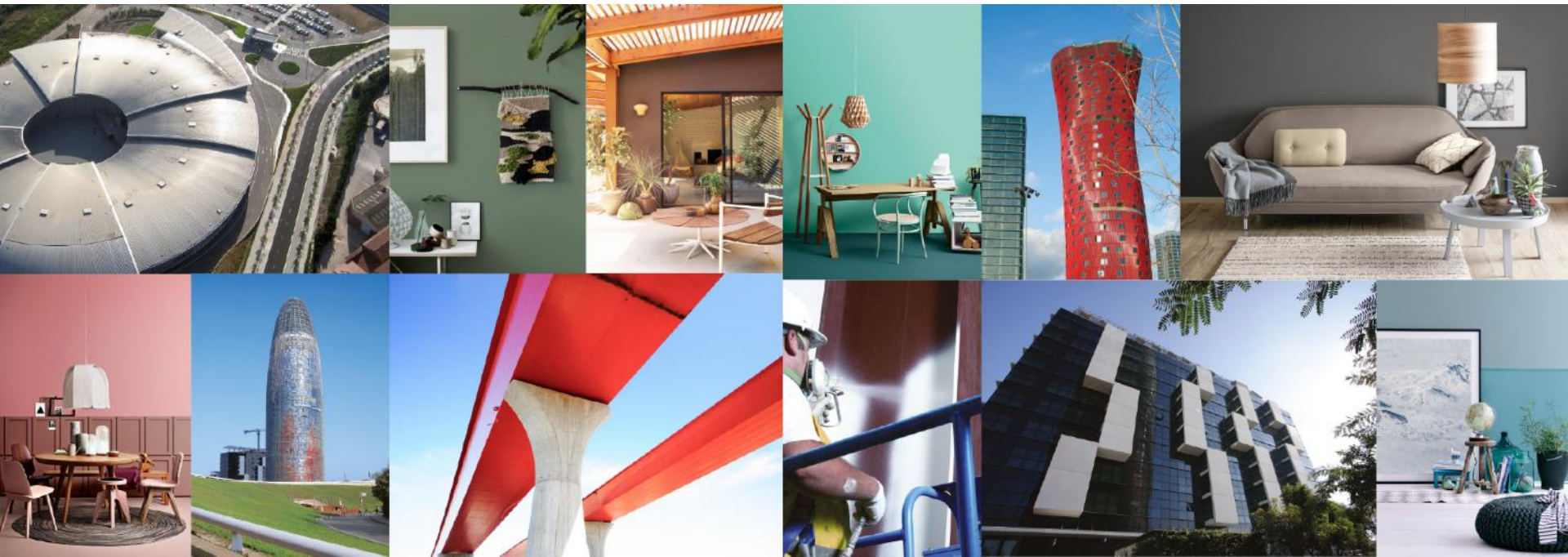
Nuestra actividad – Casos de éxito

ARQUITECTURA – DECORACIÓN

- Museo Reina Sofía
- Hotel Vela
- Fórum
- Fundació Miró
- Supermercados Día
- Mercadona
- H&M
- Kibuc

INDUSTRIA – ANTICORROSIÓN

- Aeropuerto de Barajas
- Torres Quito
- Sincrotón Alba
- Túnel de Viella
- Torre Agbar
- Rockódromo
- Ciudad de las Artes y las Ciencias
- Estaciones de servicio Cepsa



¿Qué ofrecemos?



TRADICIÓN

Nos avalan más de 75 años fabricando pintura en dos canales diferentes de actividad: **arquitectura – decoración y industria – anticorrosión.**

TECNOLOGÍA

Disponemos de laboratorio propio de **I+D+i (Investigación, Desarrollo e Innovación)** y avanzados sistemas de producción dando como resultado soluciones de última generación.

CALIDAD

Disponemos del **Certificado de Sistema de Gestión Integrada de AENOR** que reconoce nuestra labor por la calidad (ISO 9001) y la protección del entorno (ISO 14001).

¿Qué ofrecemos?



MEDIO AMBIENTE

Fomentamos la **utilización de productos de base de agua y pinturas con bajo contenido en disolvente**, con menor número de compuestos orgánicos volátiles, minimizando el impacto medioambiental de sus actividades y así conseguir una mayor sostenibilidad.

MÁXIMA CALIDAD DEL AIRE INTERIOR DE UNA VIVIENDA

Contamos con una amplia gama de productos con **clasificación A+** después de ensayos realizados en el **LQAI (Laboratorio de Calidad del Aire Interior)**.

La calidad del aire en interiores es un tema de creciente preocupación en las comunidades científicas, técnicas y políticas debido al incremento de las dolencias como el asma y otras del aparato respiratorio.

¿Qué ofrecemos?



SISTEMA DE COLOR PROPIO

Multicolor3G

Permite teñir todo tipo de productos, tanto base agua como base disolvente, en gran variedad de acabados y en múltiples cartas de colores, consiguiendo una gran reducción de stocks en el punto de venta.

Color Design

Departamento especializado en el desarrollo de nuevos proyectos de color.

Carta Chromaguide®

1650 colores exclusivos.

Tendencias de color

Lanzamiento anual de nuevos colores.

Carta Cashmere

Carta avalada por decoradores e interioristas.

Concepto 60-30-10

Concepto propio para la combinación de colores.

Herramientas de Color

- Buscador de color
- Simulador de color
- 1 mes, 1 color, 1 inspiración
- Take home chips

¿Qué ofrecemos?



ATENCIÓN CLIENTES

Porque valoramos las relaciones a largo plazo con nuestros clientes, mantenemos una comunicación fluida a través de diferentes canales de comunicación:

902 100 134

(de Lunes a Viernes de 08:00 - 18:00h)

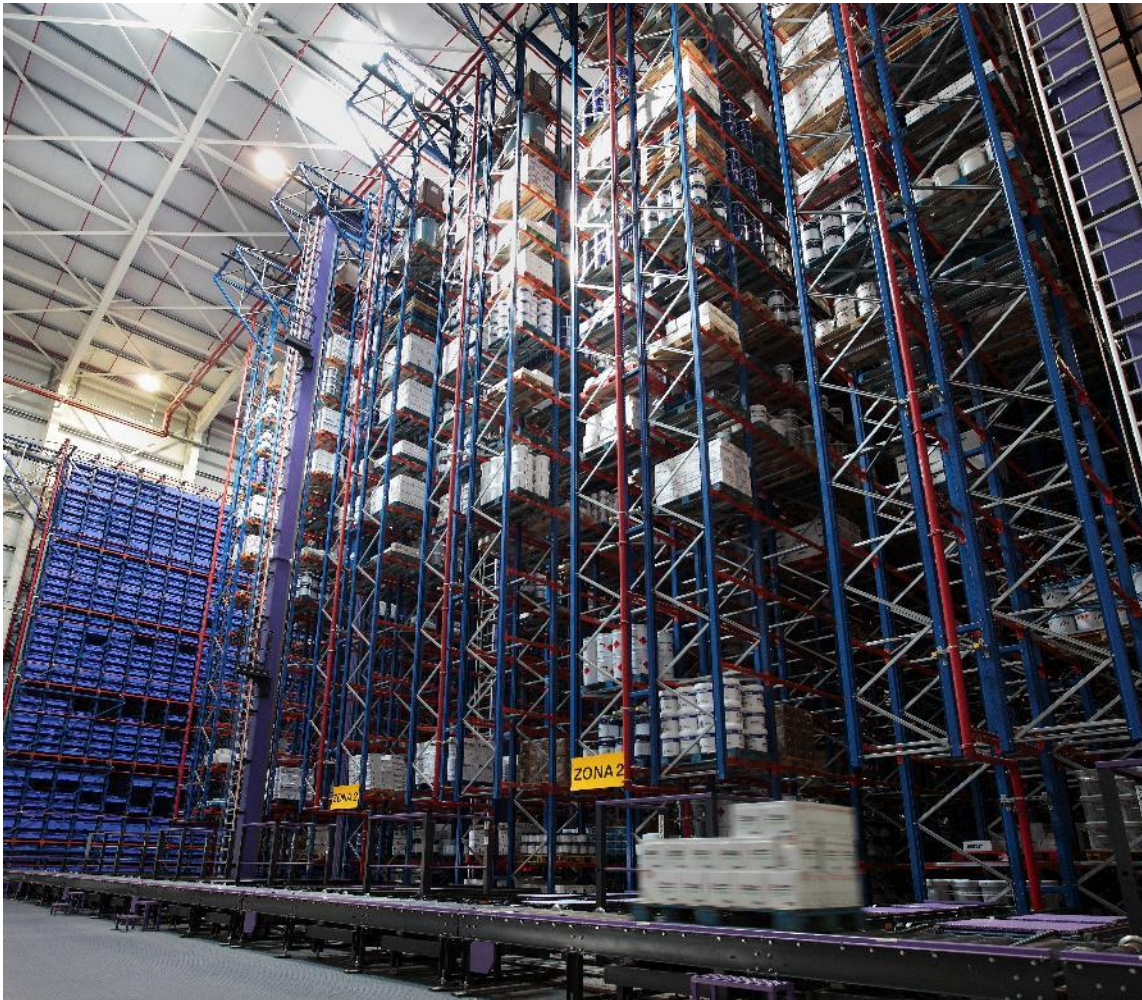
customerservice.es@cin.com

(los 365 días del año)

SERVICIO TÉCNICO

Contamos con un equipo técnico altamente cualificado para dar acompañamiento de prescripción y seguimiento en obras.

¿Qué ofrecemos?



LOGÍSTICA

Ofrecemos un servicio de entrega ágil adecuándonos a la operativa actual y necesidades de nuestros clientes.

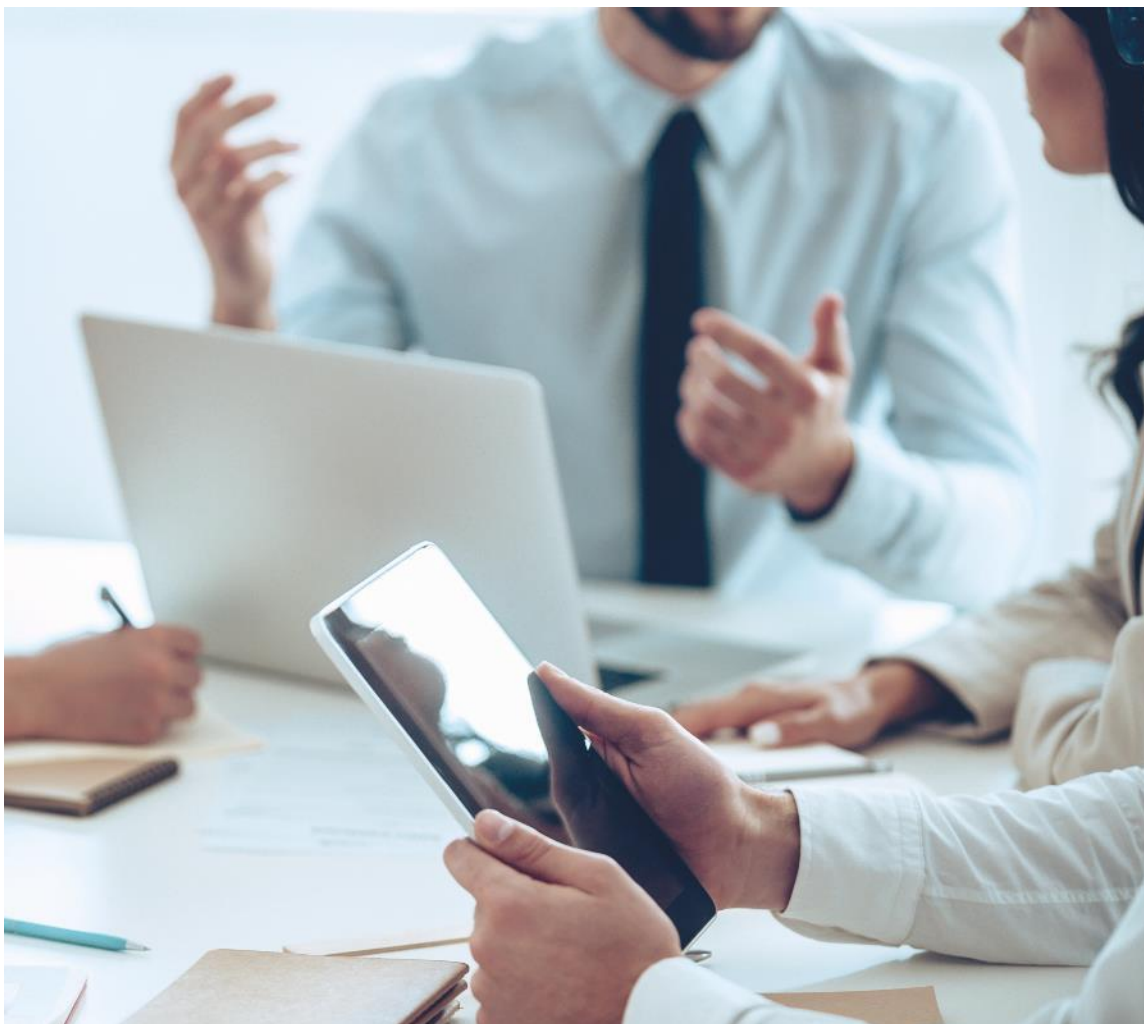
FORMACIÓN

Asesoramos a nuestros colaboradores en la formación y conocimiento de nuestros productos.

EXPERIENCIA

Ya han confiado en nosotros empresas como: Zara, Ikea, El Corte Inglés, Grupo Día, Kibuc, H&M, Repsol...

¿Qué ofrecemos?



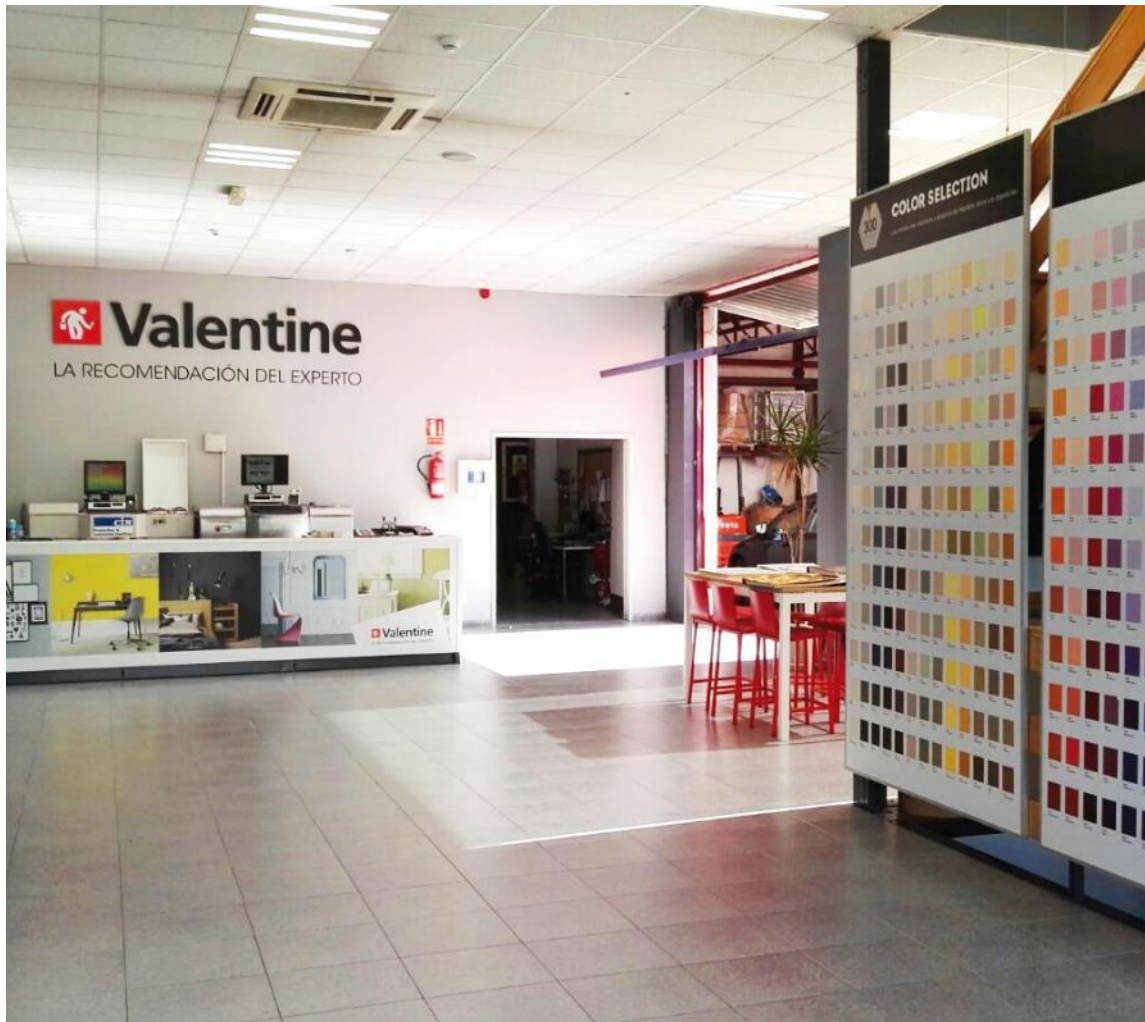
ATENCIÓN COMERCIAL

Nuestra red comercial, distribuida por todo el territorio nacional, está centrada en hacer crecer el negocio de nuestros clientes así como atender sus necesidades.

ASESORAMIENTO

Acompañamos a los clientes en el antes, en el durante y en el después de cualquier proyecto.

¿Qué ofrecemos?

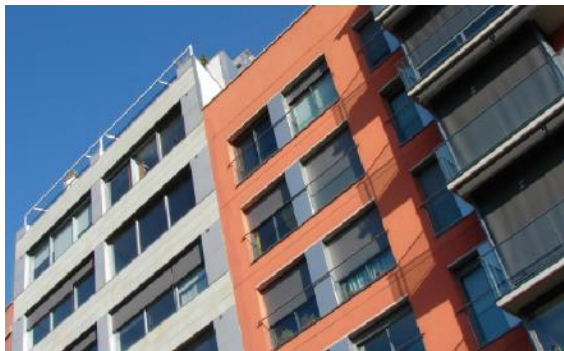


TRADEMARKETING Y MERCHANDISING

Servicio de consultoría 360° para dinamizar las ventas y generar tráfico en el punto de venta:

- **Gestión del espacio** (layout, circulación y exhibición).
- **Administración de categorías** (planograma).
- **Imagen y comunicación** en el punto de venta.
- Acciones de **marketing local**.
- **Publicidad mancomunada**.

Soluciones para proteger y decorar pintando



FACHADAS

Gama de revestimientos, membranas, impermeabilizantes y preparaciones de gran calidad y acabados altamente decorativos para dar **solución a las diferentes agresiones que padecen las fachadas.**



PAREDES Y TECHOS

Gama de pinturas plásticas, de gran calidad, para el **pintado de paredes y techos.**



PAREDES, MADERA Y METAL

Gama de esmaltes acrílicos de alta calidad para el **pintado de paredes, madera y metal.**

Soluciones para proteger y decorar pintando



MADERA Y METAL

Gama de esmaltes de alta **calidad** para proteger y decorar todas las superficies de madera y metal.



BARNICES Y LASURES

Una gama de productos completa para **proteger** y **realzar la belleza natural de la madera**.



PINTURAS ESPECIALES

Pinturas para el pintado de pavimentos, suelos, piscinas y frontones o para **transformar las paredes en efecto pizarra o magnético**.

Soluciones para proteger y decorar pintando



LÍNEA ANTIHUMEDAD

Aquastop. Productos para hacer frente al avance de la humedad.



IMPRIMACIONES Y PREPARACIONES

Gama de productos para la **preparación de todo tipo de superficies:** madera, metal, yeso, plástico, cerámica...



COMPLEMENTOS

Colorantes, aditivos, disolventes, todo lo necesario para cualquier sistema de pintado.

Soluciones para proteger y decorar pintando



PROTECCIÓN DE ESTRUCTURAS

La línea de Protective Coatings (**C-Thane, C-Pox, C-Cryl,...**) está compuesta por diferentes tipos de productos tanto para hormigón como para estructuras metálicas, tuberías y otros materiales, con diferentes brillos, con distintas flexibilidades y para diferentes necesidades específicas, **desde la protección antigraffiti hasta la resistencia en inmersión de agua.**



PROTECCIÓN CONTRA EL FUEGO

La línea **C-Therm** ofrece soluciones para la protección pasiva contra el fuego de estructuras metálicas y madera. Esta gama de productos está compuesta por imprimaciones, acabados ignífugos y por pinturas y barnices intumescentes que **protegen los materiales de construcción de la acción destructiva del fuego.**



PAVIMENTOS

La línea **C-Floor** ofrece productos para pavimentos industriales y comerciales, **desde laboratorios y hospitales, pasando por almacenes, garajes y locales comerciales.**

The logo consists of the letters 'CIN' in a bold, white, sans-serif font, centered within a solid blue rectangular background.

CIN - CORPORAÇÃO INDUSTRIAL DO NORTE S.A.

Av. de Dom Mendo, 831 (antes EN13 km6) - 4474 • 009 Maia (Portugal)

T +351 229 405 000 • customerservice@cin.com

www.cin.com

CIN VALENTINE, S.A.U.

Polígono Ind. Can Milans Riera Seca, 1 • 08110 Montcada i Reixac (Espanña)

T +34 93 565 66 00 • customerservice.es@cin.com

PINTURAS CIN CANARIAS, S.A.U.

Polígono Ind. Gülmar, Manzana 13, Parcela 2 • 38509 Gülmar • Tenerife (Espanña)

T +34 922 505 330 • acientes@cincanarias.com

CELLIOSE COATINGS, S.A. • División CIN DECO

Chemin de la Verrerie • BP 58 • 69492 Pierre Bénite Cedex (France)

T +33 (0) 472 39 77 35 • customerservice.fr@cin.com

GLOBALPAINT S.P. z.o.o.

ul. Maciejki 5/7 • 02-181 Warszawa (Polska)

T +48 22 8681068 / +48 518 194 418 • cinwarszawa@farby-cin.pl

TINTAS CIN ANGOLA, S.A.

R. Pedro Álvares Cabral, 21 • Cx Postal 788 • Benguela (Angola)

T +244 222 397 527 • tcin@cinangola.co.ao

TINTAS CIN MOÇAMBIQUE, S.A.

Av. das Indústrias, 2507 • Machava (Moçambique)

T +258 21 748 012 • geral@cin.co.mz