



Aire acondicionado

Datos técnicos

Unidad de pared



EEDES14-100A

FTXZ-N

CONTENIDO

FTXZ-N

1	Características.....	2
2	Especificaciones.....	3
	Especificaciones técnicas	3
	Especificaciones eléctricas	4
3	Opciones	5
4	Planos de dimensiones	6
5	Diagramas de tuberías	7
6	Diagramas de cableado	8
	Diagramas de cableado para sistemas monofásicos	8
7	Datos acústicos.....	9
	Espectro de presión sonora en modo de refrigeración	9
	Espectro de presión sonora en modo de calefacción	10

1 Características

- Combinación exclusiva de humidificación, deshumidificación, ventilación, purificación de aire y calefacción y refrigeración en 1 sistema
- Sensor inteligente de 3 zonas: el flujo de aire se envía a las zonas de la estancia más alejadas del ocupante. La detección se realiza en 3 direcciones: izquierda, frontal, derecha. Si no se detecta nadie, la unidad activará automáticamente el modo de ahorro de energía.
- No es necesario limpiar los filtros manualmente
- Galardón al mejor diseño Reddot 2013
- Online controller (opcional): controle su unidad interior desde cualquier ubicación a través de un smartphone, un portátil, un PC, una tablet o una pantalla táctil



1

Modo Econo	Sensor inteligente de 3 zonas	Ahorro de energía en el modo de espera	Modo de confort	Modo Powerful	Cambio automático de refrigeración/calefacción	Funcionamiento extremadamente silencioso	Funcionamiento silencioso de las unidades interiores	Funcionamiento silencioso de la unidad exterior
Modo de sueño confortable	Flujo de aire tridimensional	Orientación vertical automática	Orientación horizontal automática	Velocidad automática del ventilador	Etapas de velocidad del ventilador	Humidificación Ururu	Deshumidificación Sarara	Flash Streamer
Filtro purificador de aire fotocatalítico de apatito de titanio	Temporizador de 24 horas	Mando a distancia por infrarrojos	Rearranque automático	Diagnóstico automático				

2

2 Especificaciones

2-1 Especificaciones técnicas				FTXZ25N	FTXZ35N	FTXZ50N	
Consumo	Refrigeración	Nom.	kW	0,030			
	Calefacción	Nom.	kW	0,030			
Carcasa	Color			Blanco			
Dimensiones	Unidad	Altura/Anchura/Profundidad	mm	295/798/372			
	Unidad con embalaje	Altura/Anchura/Profundidad	mm	434/865/361			
Peso	Unidad		kg	15			
	Unidad con embalaje		kg	19			
Intercambiador de calor	Filas	Cantidad		4 / 2			
	Separación entre aletas		mm	4 / 6,35			
	Etapas	Cantidad		14 / 12 / 10 / 8			
	Tipo de tubo			Tubo Hi-XA (ø4) (parte delantera) / tubo Hi-XB (ø6,35) (parte trasera)			
	Aleta	Tipo		Aleta multirranurada			
Ventilador	Tipo			Ventilador de flujo cruzado			
	Caudal de aire	Refrigeración	Alto	m³/min	10,7	12,1	15,0
				cfm	379	428	545
			Nom.	m³/min	7,5	8,4	9,2
				cfm	265	295	326
			Bajo	m³/min	5,3	5,6	6,6
				cfm	188	197	232
		Funcionamiento a silencio	m³/min	4,0		4,6	
			cfm	141		164	
		Calefacción	Alto	m³/min	11,7	13,3	14,4
				cfm	415	469	517
			Nom.	m³/min	8,6	9,2	10,7
				cfm	303	324	378
	Bajo		m³/min	6,7	6,9	7,7	
			cfm	236	245	274	
	Funcionamiento a silencio	m³/min	4,8		5,9		
		cfm	168		210		
Motor del ventilador	Modelo			MM12E06P12V			
	Velocidad	Etapas		5 + silent. + auto			
		Refrigeración	Alta/Media/Baja/Funcionamiento a silencio	rpm	1.020/830/660/540	1.110/890/680/540	1.310/950/760/600
	Calefacción	Alta/Media/Baja/Funcionamiento a silencio	rpm	1.080/900/760/600	1.190/940/780/600	1.270/1.040/840/700	
Potencia		Nominal	W	30			
Nivel de potencia sonora	Refrigeración		dBA	54	57	60	
	Calefacción		dBA	56	57	59	

2 Especificaciones

2

2-1 Especificaciones técnicas				FTXZ25N	FTXZ35N	FTXZ50N
Nivel de presión sonora	Refrigeración	Alto/Nom./Bajo/ Funcionamiento silencioso	dBA	38/33/26/19	42/35/27/19	47/38/30/23
	Calefacción	Muy alto/Alto/ Nom./Bajo/ Funcionamiento silencioso	dBA	-/39/35/28/19	-/42/36/29/19	-/44/38/31/24
Conexiones de tubería	Líquido	D.E.		6,35		
	Gas	D.E.		9,5		
	Aislamiento térmico		Tubos de líquido y de gas			
Control de la temperatura				Control por microordenador		
Control de la dirección del aire				Derecha, izquierda, horizontal y abajo		
Filtro de aire	Tipo		Filtro con función de limpieza automática			

Accesorios estándar : Tornillos de fijación de la unidad interior; Cantidad : 3;

Accesorios estándar : Filtro purificador de aire y desodorizante fotocatalítico; Cantidad : 1;

Accesorios estándar : Soporte del mando a distancia; Cantidad : 1;

Accesorios estándar : Pilas secas; Cantidad : 2;

Accesorios estándar : Placa de montaje; Cantidad : 1;

Accesorios estándar : Mando a distancia sin cable; Cantidad : 1;

2-2 Especificaciones eléctricas				FTXZ25N	FTXZ35N	FTXZ50N
Alimentación eléctrica	Nombre		V1			
	Fase		1~			
	Frecuencia	Hz	50			
	Tensión	V	220-240			
Corriente	Corriente nominal de funcionamiento (50 Hz)	Refrigeración	A	0,14 / 0,14 / 0,13		
		Calefacción	A	0,14 / 0,14 / 0,13		
Conexiones de cableado (50 Hz)	Para la alimentación eléctrica	Observación	3 for power supply. 4 for interunit wiring (Earth wire included)			

Notas

(1) 220 V

(2) 230V

(3) 240V

(4) Parte delantera del intercambiador de calor

(5) Parte trasera del intercambiador de calor

3 Opciones

3 - 1 Opciones

FTXZ-N

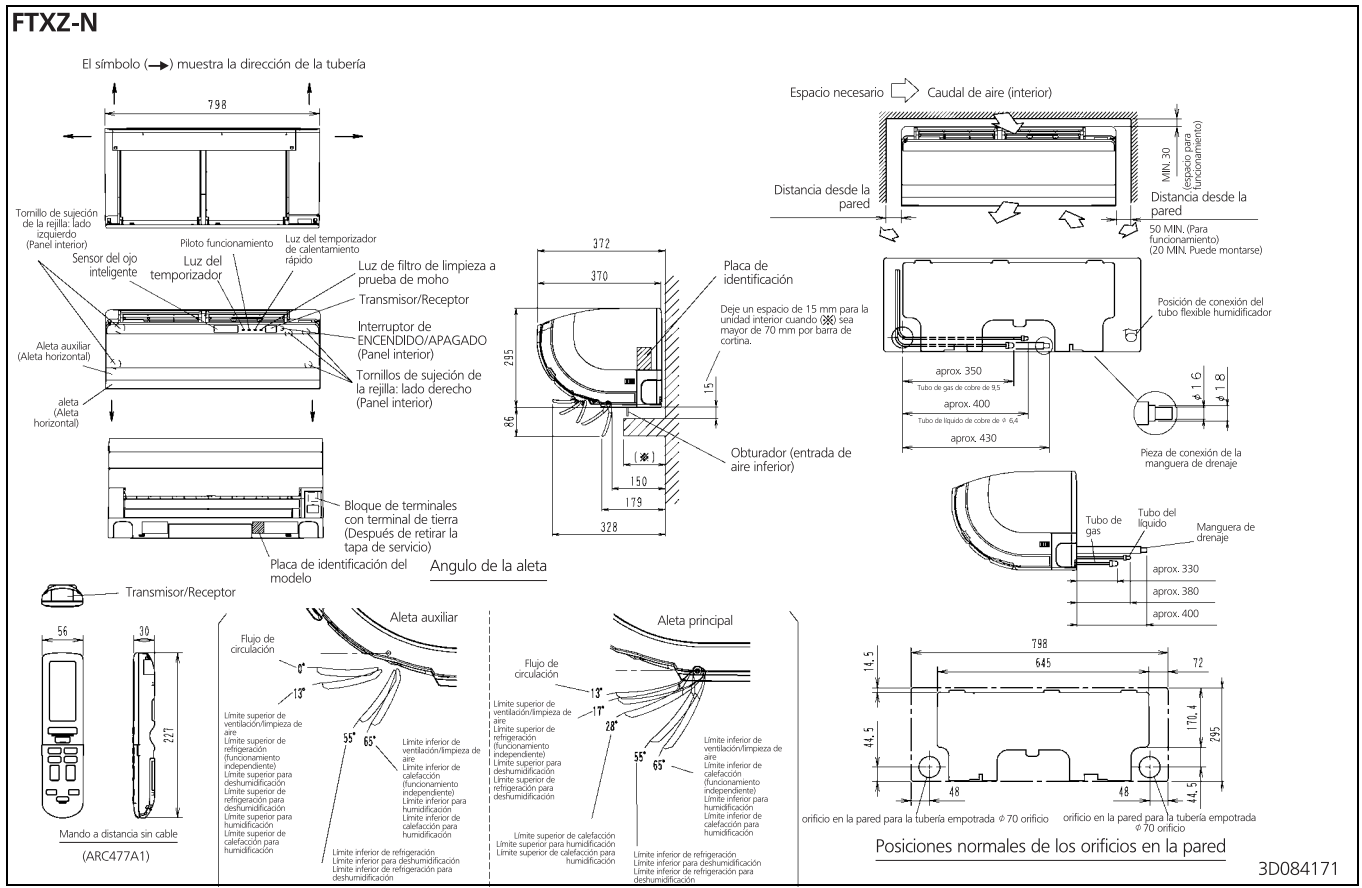
Unidades interiores - Sistemas de control

		FTXZ25N	FTXZ35N	FTXZ50N
Contacto normalmente abierto / Contacto de impulsos normalmente abierto del adaptador de cableado			KRP413A1S (1)	
Panel de control centralizado	Hasta 5 habitaciones		KRC7Z (2)	
Protección antimodo para el mando a distancia			KKF936A4	
Mando a distancia central			DCS30ZC51	
Control unificado MARCHA/PARO			DCS301B51	
Programador			DST301B51	
Adaptador de interfaz para DIN-rail			KRP928A2S	
Controlador en línea			KKRP01A	
Kit de montaje exterior para el controlador en línea			KKRPM01A	
Cable de alimentación Wifi para el controlador en línea			KKRPW01A	
Controlador de pared con pantalla LCD táctil (3)			KBRC01A	
Controlador de pared simple (3)			KBRC501A	
Gateway KNX			KJIC-DD	

(1) Adaptador de cableado suministrado por Daikin. Reloj y otros dispositivos: suministro independiente.
 (2) Se requiere un adaptador de cableado para cada unidad interior.
 (3) Solo se puede utilizar junto con el controlador en línea KKRP01A.

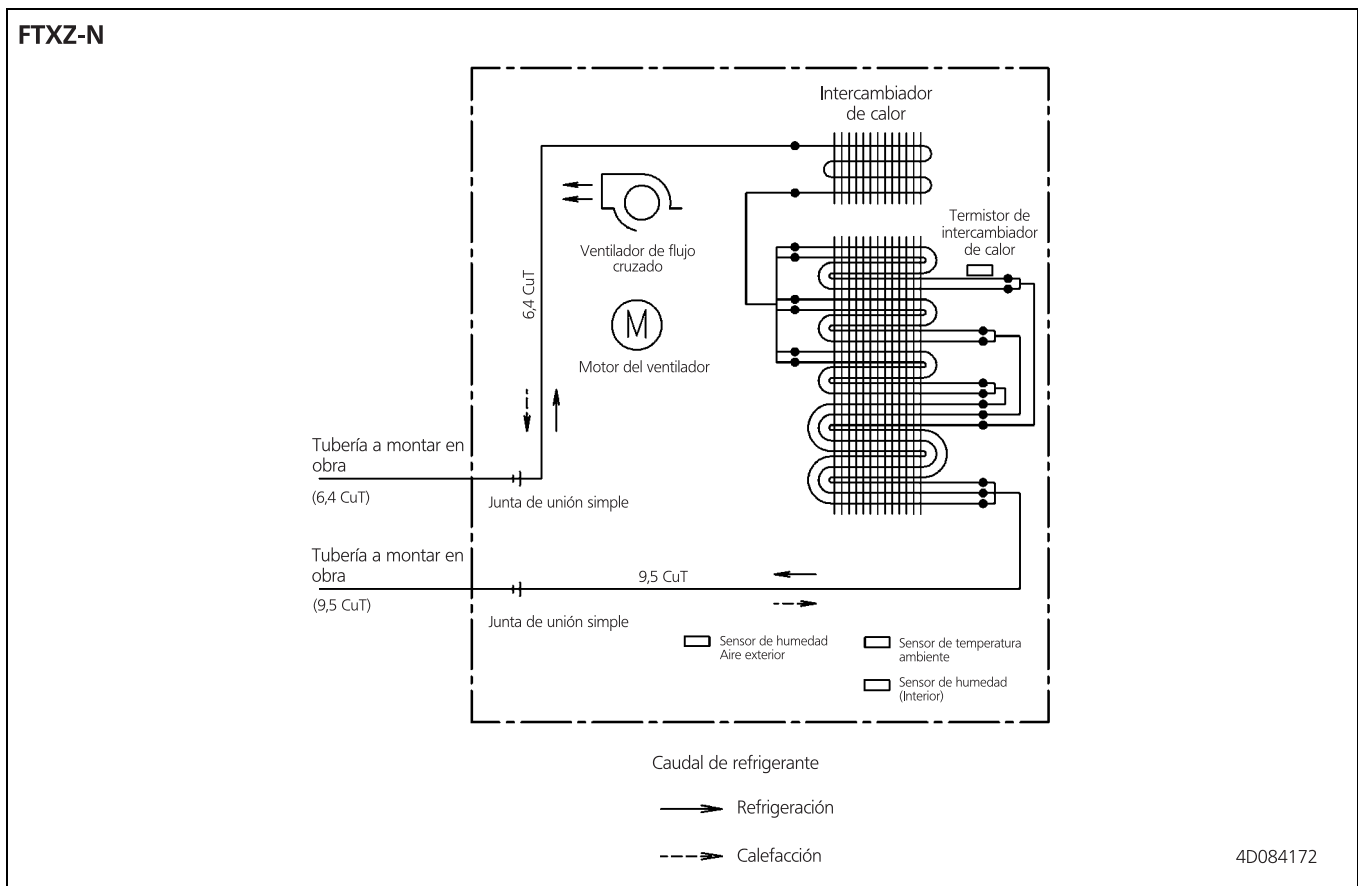
4 Planos de dimensiones

4 - 1 Planos de dimensiones



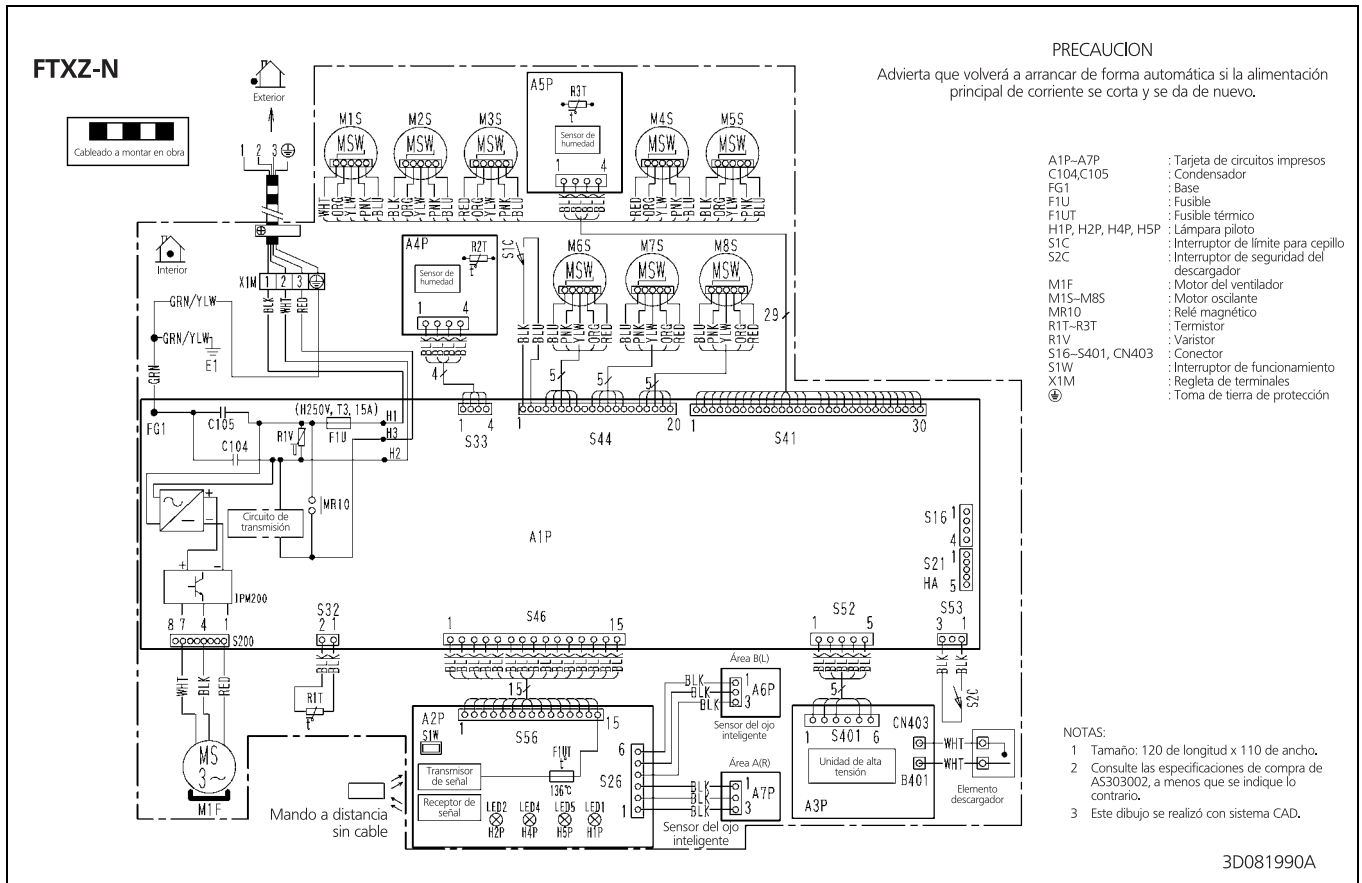
5 Diagramas de tuberías

5 - 1 Diagramas de tuberías



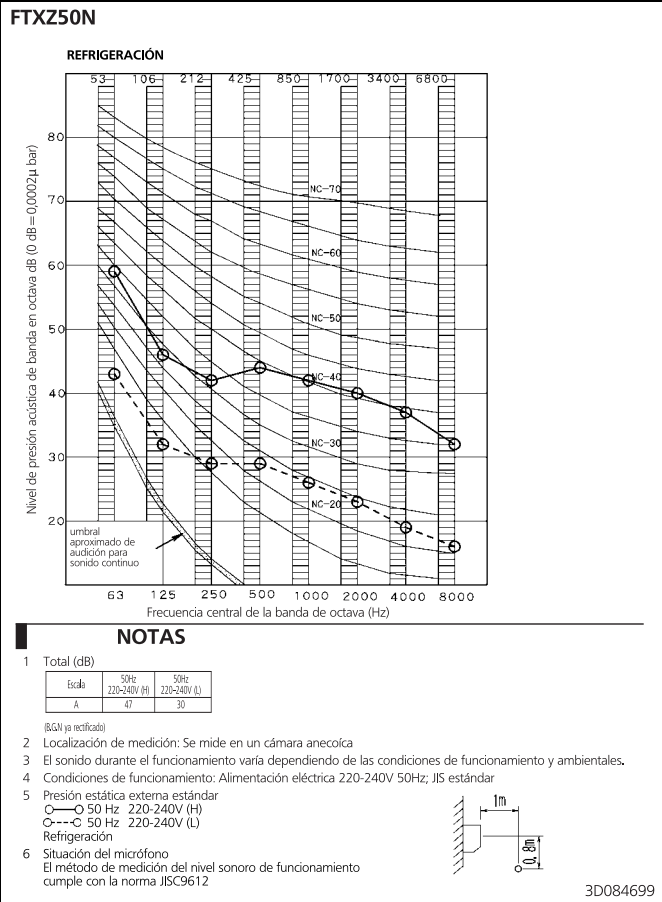
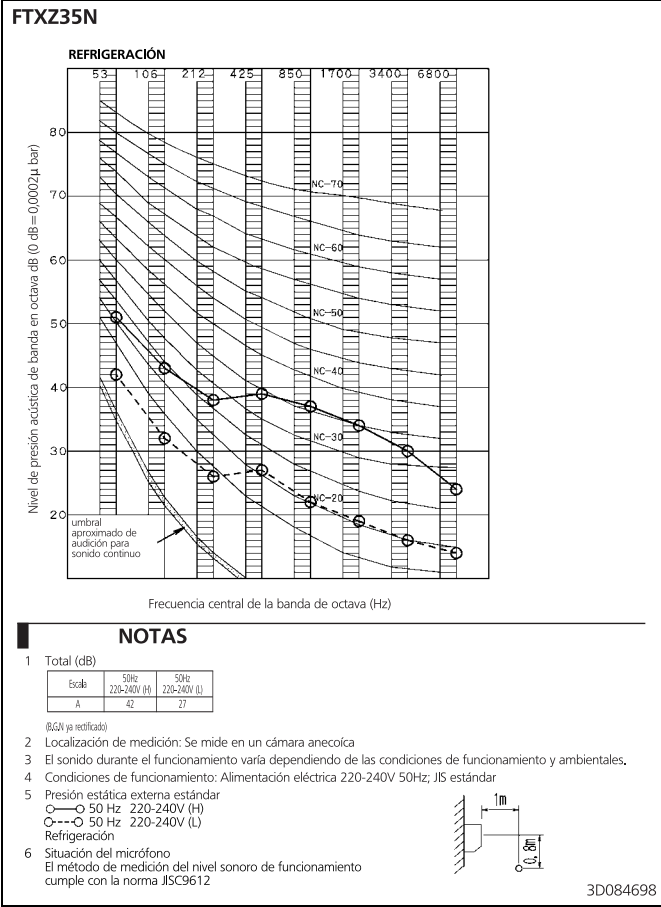
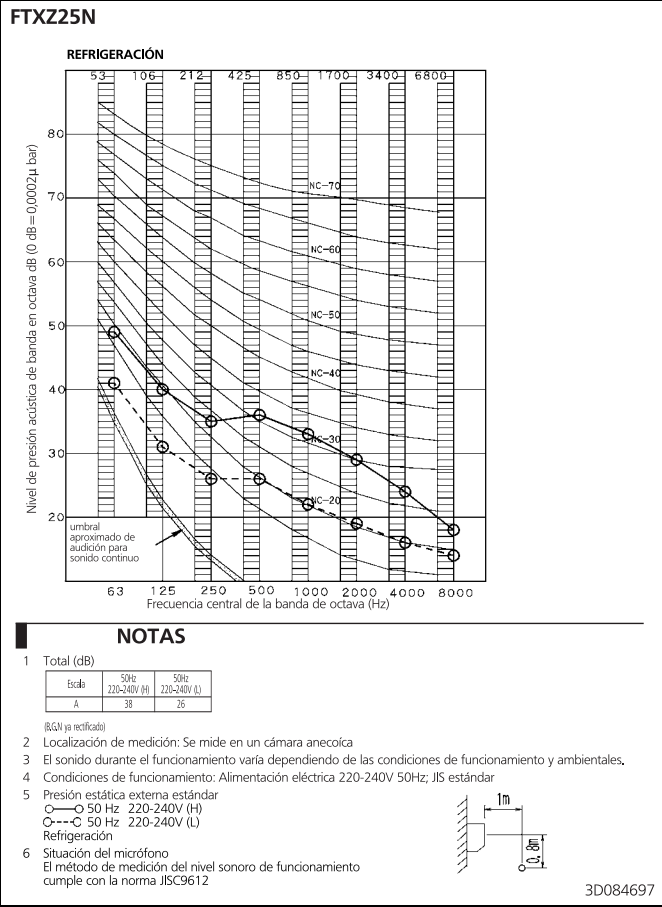
6 Diagramas de cableado

6 - 1 Diagramas de cableado para sistemas monofásicos



7 Datos acústicos

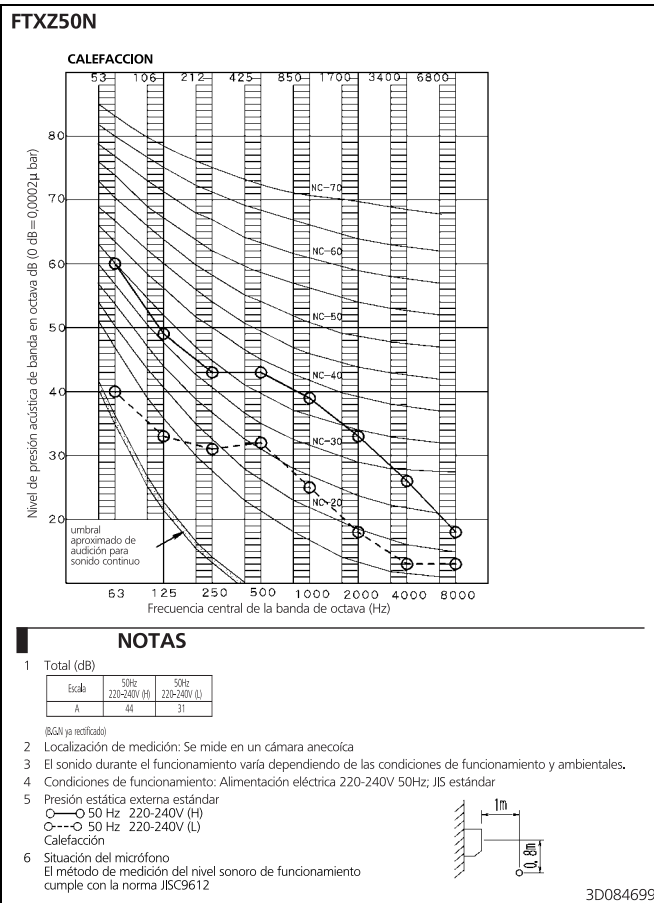
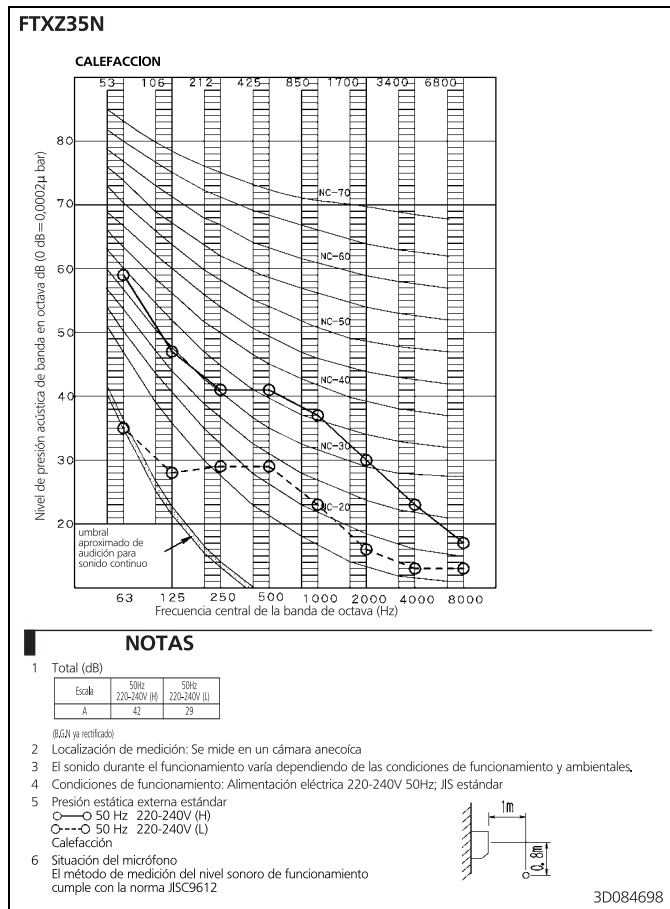
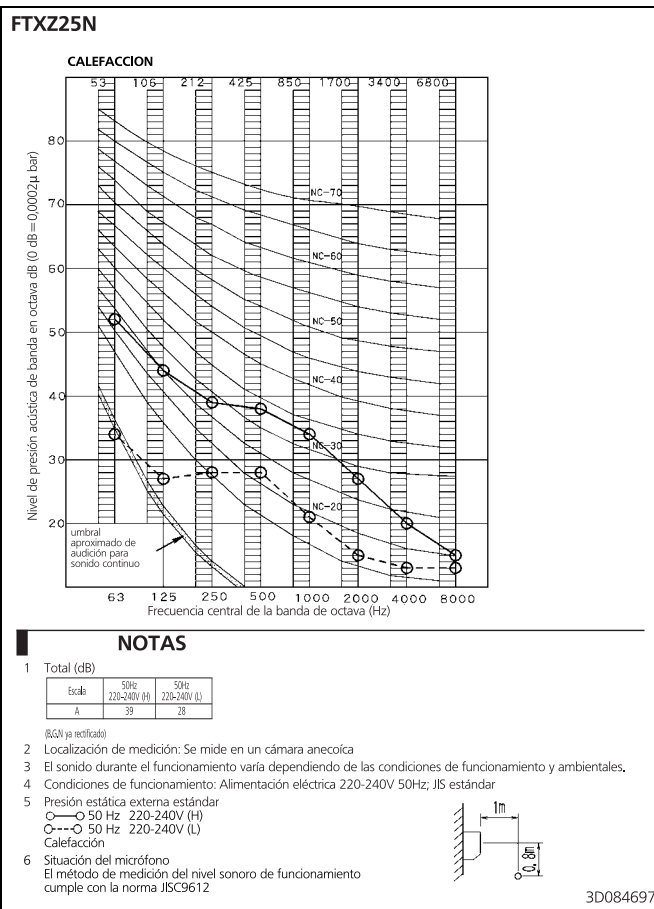
7 - 1 Espectro de presión sonora en modo de refrigeración



7 Datos acústicos

7 - 2 Espectro de presión sonora en modo de calefacción

7





Daikin Europe N.V. participa en el Programa de Certificación Eurovent para enfriadores de agua (LCP), unidades de tratamiento de aire (AHU) y fan coils (FC), compruebe la validez en curso del certificado en línea: www.eurovent-certification.com o: www.certiflash.com

El presente documento tiene solamente finalidades informativas y no constituye ningún tipo de oferta vinculante a Daikin Europe N.V. Daikin Europe N.V. ha recopilado el contenido del presente documento utilizando la información más fiable que le ha sido posible. No se da ninguna garantía, ya sea explícita o implícita, de la integridad, precisión, fiabilidad o adecuación para casos concretos de sus contenidos y de los productos y servicios en ella contenidos. Las especificaciones están sujetas a posibles cambios sin previo aviso. Daikin Europe N.V. rechaza de manera explícita cualquier responsabilidad por cualquier tipo de daño directo o indirecto, en el sentido más amplio, que se derive de o esté relacionado con el uso y/o la interpretación de este documento. Daikin Europe N.V. posee los derechos de autor de todos los contenidos de esta publicación.

BARCODE

Daikin products are distributed by: