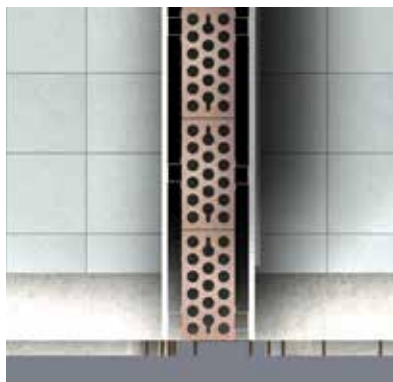
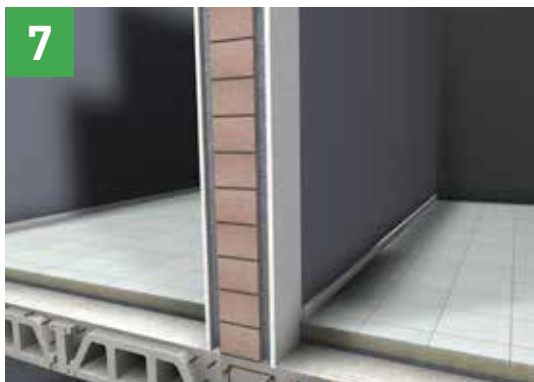


Particiones interiores

Divisorias de una hoja trasdosada placa de yeso

Sistema nº 7 - 50 dBA



Elementos sistema

Montante metálico 30 mm
Placa yeso laminado 15 mm
Geroblok perforado 50 dBA
Montante metálico 30 mm
Placa yeso laminado 15 mm

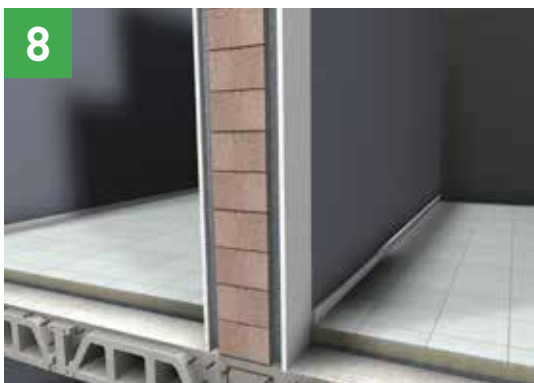
Espesor total:

Formato castellano: 205 mm
Formato catalán: 220 mm

Masa superf. 235 Kg/m²

Ref. CTE	Descripción	Valor	Solicitud CTE
DB-HR	Protección frente al ruido	R_A 50 dBA	50 dBA
DB-HE	Ahorro de energía	U 1,78 w/m ² K	Según mapa climático
DB-SI	Seguridad en caso de incendio	EI 240	EI 120

Sistema nº 8 - 55 dBA



Elementos sistema

Montante metálico 30 mm
Placa yeso laminado 15 mm
Geroblok cámara 55 dBA
Montante metálico 30 mm
Placa yeso laminado 15 mm

Espesor total: 245 mm

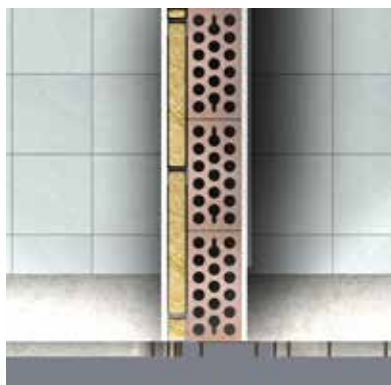
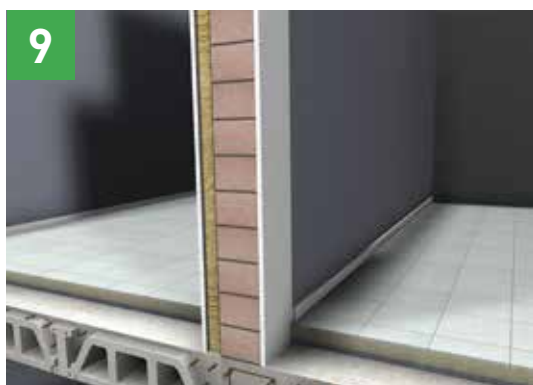
Masa superf. 315 Kg/m²

Ref. CTE	Descripción	Valor	Solicitud CTE
DB-HR	Protección frente al ruido	R_A 55 dBA	50 dBA
DB-HE	Ahorro de energía	U 1,47 w/m ² K	Según mapa climático
DB-SI	Seguridad en caso de incendio	EI 240	EI 120

Particiones interiores

Divisorias de una hoja trasdosada placa de yeso

Sistema nº 9 - 60 dBA



Elementos sistema

Montante metálico 48 mm
Lana mineral 40 mm
Placa yeso laminado 15 mm
Geroblok perforado 50 dBA
Enlucido de yeso 15 mm

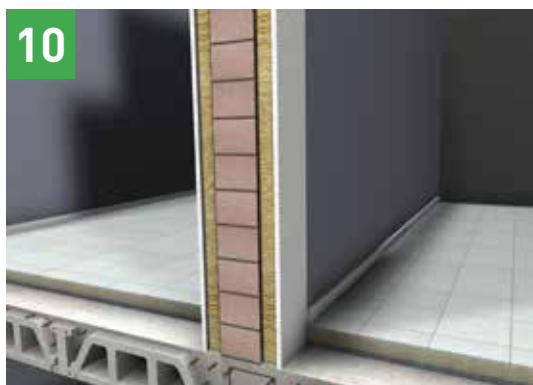
Espesor total:

Formato castellano: 178 mm
Formato castellano: 193 mm

Masa superf. 235 Kg/m²

Ref. CTE	Descripción	Valor	Solicitud CTE
DB-HR	Protección frente al ruido	R_A 60 dBA	50 dBA
DB-HE	Ahorro de energía	Según espesor del aislante	Según mapa climático
DB-SI	Seguridad en caso de incendio	EI 240	EI 120

Sistema nº 10 - 65 dBA



Elementos sistema

Montante metálico 48 mm
Lana mineral 40 mm
Placa yeso laminado 15 mm
Geroblok perforado 50 dBA
Montante metálico
Lana mineral 40 mm
Placa de yeso laminado 15 mm

Espesor total:

Formato castellano: 241 mm
Formato catalán: 256 mm

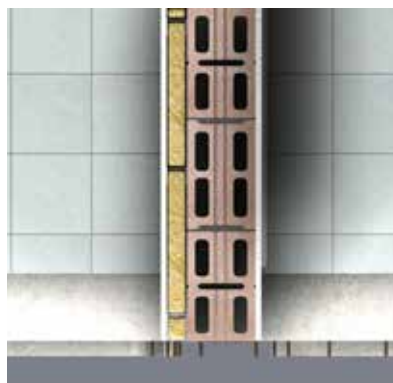
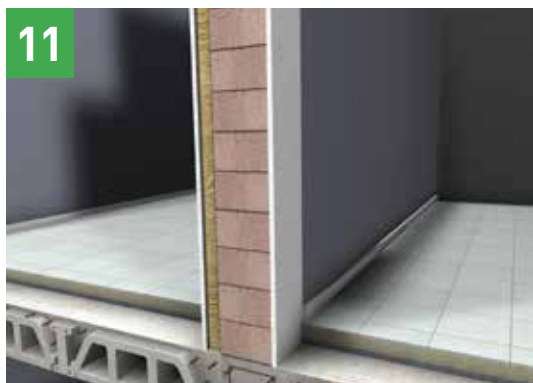
Masa superf. 220 Kg/m²

Ref. CTE	Descripción	Valor	Solicitud CTE
DB-HR	Protección frente al ruido	R_A 65 dBA	50 dBA
DB-HE	Ahorro de energía	Según espesor del aislante	Según mapa climático
DB-SI	Seguridad en caso de incendio	EI 240	EI 120

Particiones interiores

Divisorias de una hoja trasdosada placa de yeso

Sistema nº 11 - 66 dBA



Elementos sistema

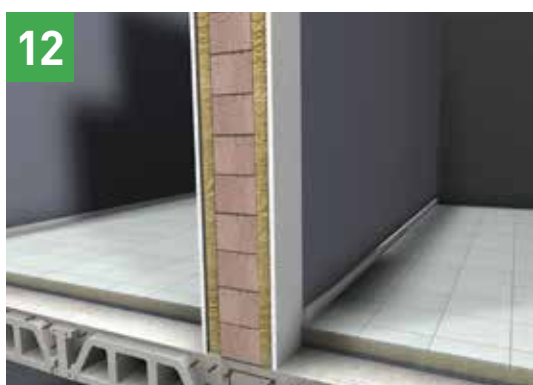
Montante metálico
Aislante acústico (lana mineral)
Placa yeso laminado
Geroblok cámara 55 dBA
Enlucido de yeso 15 mm

Espesor total: 290 mm

Masa superf. 315 Kg/m²

Ref. CTE	Descripción	Valor	Solicitud CTE
DB-HR	Protección frente al ruido	R_A 66 dBA	50 dBA
DB-HE	Ahorro de energía	Según espesor del aislante	Según mapa climático
DB-SI	Seguridad en caso de incendio	EI 240	EI 120

Sistema nº 12 - 55 dBA



Elementos sistema

Montante metálico 48 mm
Lana mineral 50 mm
Placa yeso laminado 15 mm
Geroblok tabique 38 dBA
Montante metálico
Lana mineral 50 mm
Placa de yeso laminado 15 mm

Masa superf. 131 Kg/m²

Ref. CTE	Descripción	Valor	Solicitud CTE
DB-HR	Protección frente al ruido	R_A 55 dBA	50 dBA
DB-HE	Ahorro de energía	Según espesor del aislante	Según mapa climático
DB-SI	Seguridad en caso de incendio	EI 120	EI 120