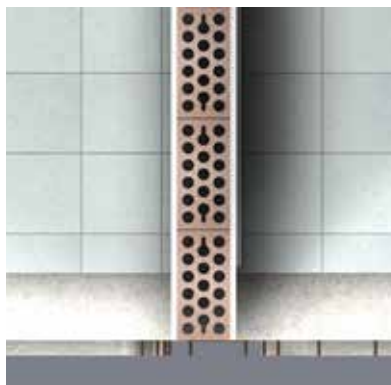
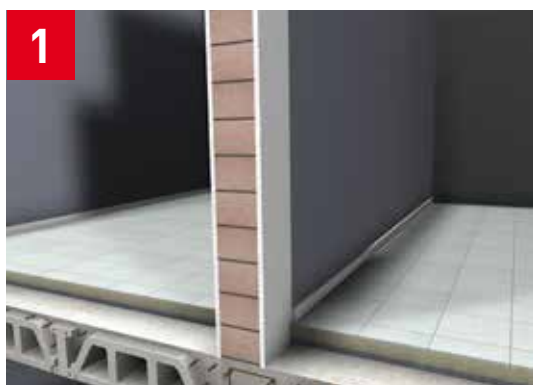


Particiones interiores

Divisorias de una hoja

■ Sistema nº 1 - 50 dBA



Elementos sistema

Enlucido de yeso 15 mm
Geroblok perforado 50 dBA
Enlucido de yeso 15 mm

Espesor total:

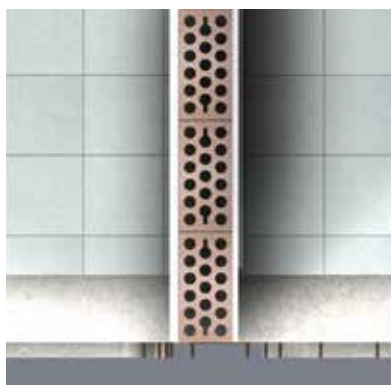
Formato castellano: 145 mm
Formato catalán: 160 mm

Masa superf. 250 Kg/m²

Ref. CTE	Descripción	Valor	Solicitud CTE
DB-HR	Protección frente al ruido	R_A 50 dBA	50 dBA
DB-HE	Ahorro de energía	U 1,19 w/m ² K	Según mapa climático
DB-SI	Seguridad en caso de incendio	EI 240	EI 120

*Valor calculado con un yeso con una densidad <1.000 Kg/m³.

■ Sistema nº 2 - 50 dBA



Elementos sistema

Enlucido de yeso perlita 20 mm
Geroblok perforado 50 dBA
Enlucido de yeso perlita 20 mm

Espesor total:

Formato castellano: 145 mm
Formato catalán: 160 mm

Masa superf. 244 Kg/m²

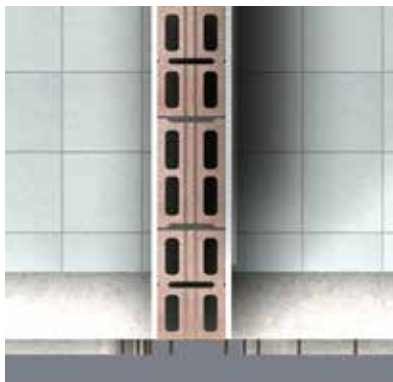
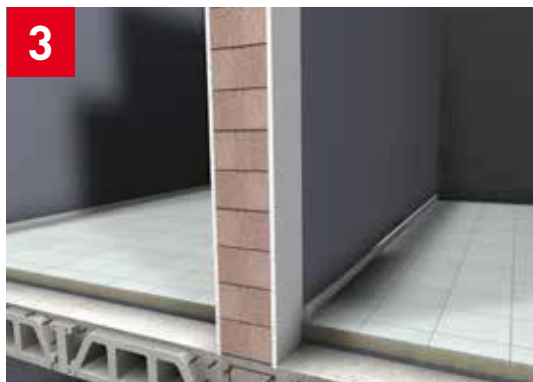
Ref. CTE	Descripción	Valor	Solicitud CTE
DB-HR	Protección frente al ruido	R_A 50 dBA	50 dBA
DB-HE	Ahorro de energía	U 1,11 w/m ² K	Según mapa climático
DB-SI	Seguridad en caso de incendio	EI 240	EI 120

*Valor calculado con un yeso de perlita con lambda de 0,18 y una densidad de 600 Kg/m³.

Particiones interiores

Divisorias de una hoja

■ Sistema nº 3 - 55 dBA



Elementos sistema

Enlucido de yeso 15 mm
Geroblok cámara 55 dBA
Enlucido de yeso 15 mm

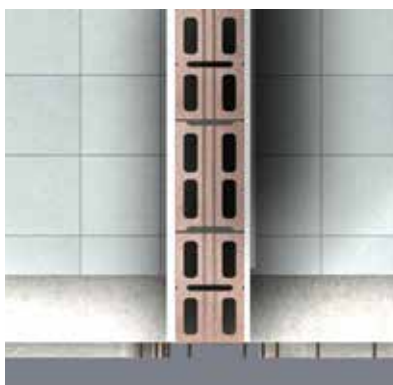
Espesor: 185 mm

Masa superf. 330 Kg/m²

Ref. CTE	Descripción	Valor	Solicitud CTE
DB-HR	Protección frente al ruido	R_A 55 dBA	50 dBA
DB-HE	Ahorro de energía	U 1,12 w/m ² K	Según mapa climático
DB-SI	Seguridad en caso de incendio	EI 240	EI 120

*Valor calculado con un yeso con una densidad <1.000 Kg/m³.

■ Sistema nº 4 - 55 dBA



Elementos sistema

Enlucido de yeso perlita 20 mm
Geroblok cámara 55 dBA
Enlucido de yeso perlita 20 mm

Espesor: 195 mm

Masa superf. 320 Kg/m²

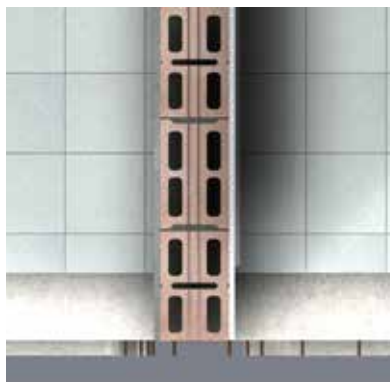
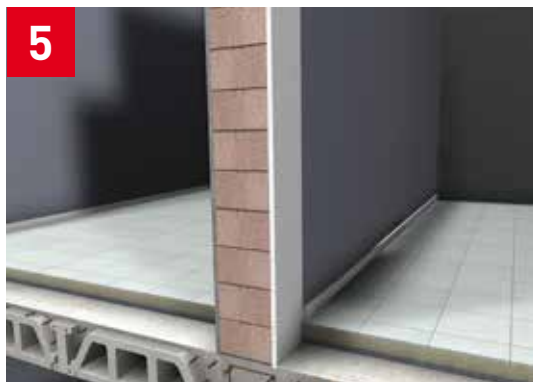
Ref. CTE	Descripción	Valor	Solicitud CTE
DB-HR	Protección frente al ruido	R_A 55 dBA	50 dBA
DB-HE	Ahorro de energía	U 0,94 w/m ² K	Según mapa climático
DB-SI	Seguridad en caso de incendio	EI 240	EI 120

*Valor calculado con un yeso de perlita con λ de 0,18 y una densidad de 600 Kg/m³.

Particiones interiores

Divisorias de una hoja

■ Sistema nº 5 - 56 dBA



Elementos sistema

Revoco de mortero 15 mm
Geroblok cámara 55 dBA
Enlucido de yeso perlita 20 mm

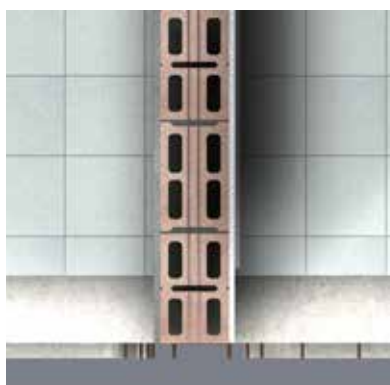
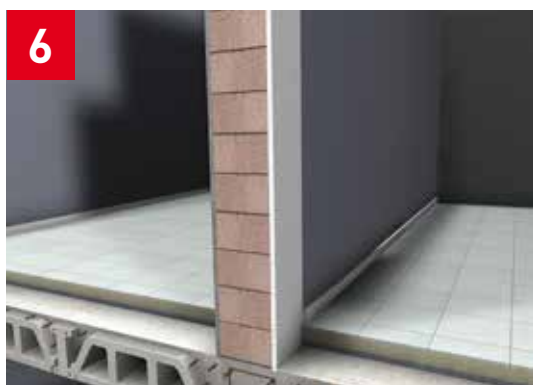
Espesor: 185 mm

Masa superf. 335 Kg/m²

Ref. CTE	Descripción	Valor	Solicitud CTE
DB-HR	Protección frente al ruido	R_A 56 dBA	50 dBA
DB-HE	Ahorro de energía	U 1,12 w/m ² K	Según mapa climático
DB-SI	Seguridad en caso de incendio	EI 240	EI 120

*Valor calculado con un yeso de perlita con λ de 0,18 y una densidad de 600 Kg/m³ y un mortero con una densidad >1.800 Kg/m³.

■ Sistema nº 6 - 57 dBA



Elementos sistema

Revoco de mortero 15 mm
Geroblok cámara 55 dBA
Enlucido de yeso 15 mm

Espesor: 185 mm

Masa superf. 345 Kg/m²

Ref. CTE	Descripción	Valor	Solicitud CTE
DB-HR	Protección frente al ruido	R_A 57 dBA	50 dBA
DB-HE	Ahorro de energía	U 1,14 w/m ² K	Según mapa climático
DB-SI	Seguridad en caso de incendio	EI 240	EI 120

*Valor calculado con un yeso con una densidad de <1.000 Kg/m³ y un mortero con una densidad >1.800 kg/m³.