

Fachadas trasdosadas

Sistema nº 1 - 60 dBA

**Sistema SATE**

Geroblok cámara 55 dBA
Enlucido de yeso 15 mm

Masa superf. 405 Kg/m²

Ref. CTE	Descripción	Valor	Solicitud CTE
DB-HR	Protección frente al ruido	R _A 60 dBA	Según mapa de ruido
DB-HE	Ahorro de energía	Según espesor del aislante	Según mapa climático
DB-SI	Seguridad en caso de incendio	EI 240	EI 120

Sistema nº 2 - 60 dBA

**Elementos sistema**

Pintura o revoco exterior
Geroblok perforado 50 dBA
Cavidad de 50 mm con lana roca
Geroblok tabique 38 dBA
Enlucido de yeso 15 mm

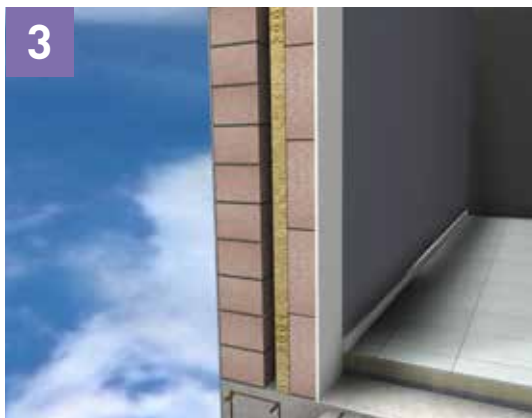
Masa superf. 405 Kg/m²

Ref. CTE	Descripción	Valor	Solicitud CTE
DB-HR	Protección frente al ruido	R _A 60 dBA	Según mapa de ruido
DB-HE	Ahorro de energía	Según espesor del aislante	Según mapa climático
DB-SI	Seguridad en caso de incendio	EI 240	EI 120

Fachadas

Fachadas trasdosadas

Sistema nº 3 - 61 dBA



Elementos sistema

Revoco exterior 15 mm
Geroblok perforado 50 dBA
Caviada con 50 mm con lana roca
Geroblok tabique 38 dBA
Enlucido de yeso 15 mm

Masa superf. 405 Kg/m²

Ref. CTE	Descripción	Valor	Solicitud CTE
DB-HR	Protección frente al ruido	R_A 61 dBA	Según mapa de ruido
DB-HE	Ahorro de energía	Según espesor del aislante	Según mapa climático
DB-SI	Seguridad en caso de incendio	EI 240	EI 120

Sistema nº 4 - 63 dBA



Elementos sistema

Revoco exterior
Geroblok perforado 50 dBA
Omega 4,8 mm
Aislante térmico (LR 50 mm)
Placa yeso laminado 15 mm

Masa superf. 265 Kg/m²

Ref. CTE	Descripción	Valor	Solicitud CTE
DB-HR	Protección frente al ruido	R_A 63 dBA	Según mapa de ruido
DB-HE	Ahorro de energía	Según espesor del aislante	Según mapa climático
DB-SI	Seguridad en caso de incendio	EI 240	EI 120