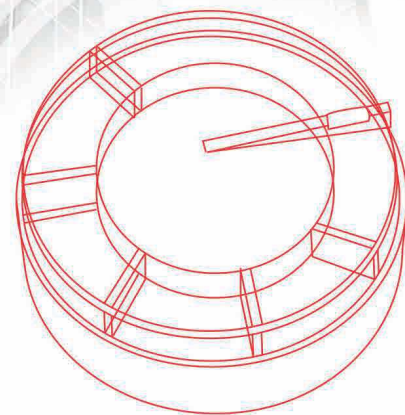




***Nuestra tecnología, su tranquilidad***



*Tarifa de precios*

**2020**



Detnov Security S.L. inició su actividad en el año 2007 en Barcelona, somos una empresa **especializada en el desarrollo y fabricación de sistemas de detección de incendios** para todo tipo de instalaciones y superficies: oficinas, hospitales, hoteles, centros comerciales, campus universitarios, edificios residenciales, etc.

Contamos con un equipo de profesionales altamente cualificados con más de 25 años de experiencia en el sector de la protección de incendios. **Nuestro equipo de I+D+i diseña cada uno de nuestros** productos a partir de avanzadas tecnologías de producción para atisfacer las necesidades del sector.

Disponemos de laboratorios propios para realizar ensayos de compatibilidad electromagnética (EMC/EMI) y calibración, que nos permiten garantizar la calidad de todos nuestros productos con los más altos estándares de calidad.









# índice

## DETECCIÓN ANALÓGICA

Centrales analógicas modulares serie VESTA .....	06
Accesorios centrales analógicas modulares serie VESTA .....	06
Centrales analógicas serie CAD-150 .....	08
Repetidores sistema analógico serie CAD-150 .....	10
Sistema de evacuación por voz .....	10
Accesorios centrales analógicas serie CAD-150.....	11
Software gráfico para centrales analógicas serie CAD-150 .....	12
Detectores analógicos serie 200A .....	13
Detectores analógicos serie 200A con aislador incorporado .....	13
Detectores analógicos serie 200A (color negro) .....	14
Accesorios detectores analógicos serie 200A .....	14
Detectores de gas analógicos y autónomos .....	15
Pulsadores analógicos .....	16
Sirenas analógicas y flashes analógicos .....	17
Módulos analógicos .....	18
Módulos analógicos con aislador incorporado .....	20
Accesorios módulos .....	22

## DETECCIÓN CONVENCIONAL

Centrales convencionales serie ECO .....	23
Centrales convencionales serie CCD-100 .....	23
Accesorios centrales convencionales serie CCD-100 .....	24
Detectores convencionales serie 200 .....	26
Detectores convencionales serie 200 (color negro) .....	26
Accesorios detectores convencionales serie 200.....	27
Pulsadores convencionales .....	28
Sirenas convencionales .....	29
Señalización óptica .....	31

## SISTEMA DE EXTINCIÓN

25

## DETECTORES ESPECIALES

Detector lineal de humo .....	34
Detectores de aspiración .....	35
Accesorios equipos de aspiración.....	36
Tubería para sistemas de detección por aspiración .....	38
Detección térmica lineal rearmable.....	40
Accesorios detección térmica lineal rearmable .....	41
Sistema vía radio .....	43
Detector de conducto .....	46
Sondas térmicas .....	46
Seguridad intrínseca.....	47
Detectores de llama y chispa .....	48
Sistema autónomo de detección para uso doméstico .....	50

## ACCESORIOS

Retenedores electromagnéticos .....	51
Cerraduras electromagnéticas .....	52
Cables .....	53
Fuentes de alimentación .....	54
Baterías .....	54
Comprobadores de detectores .....	55

## DETECCION DE GAS

56

## DETECCIÓN DE MONÓXIDO

Centrales de detección de monóxido .....	59
Detectores de monóxido .....	60

## CONDICIONES GENERALES DE VENTA

61

## Centrales analógicas modulares serie VESTA



### CAD-250

**2.380,00 €**

**Central modular de detección de incendios analógica ampliable hasta 32 lazos mediante tarjetas de 2 lazos (TBUD-250) y cajas de expansión (CAD-250-B; CAD-250-BLED).** No incorpora lazos de detección. Pantalla táctil de 10" con gestión gráfica. 2048 zonas, 256 áreas y 1024 grupos. Registro histórico de 1.000.000 eventos. Software de configuración y mantenimiento gratuitos, configuración mediante puerto USB o Ethernet. 2 salidas de sirenas supervisadas y 2 salidas de relés libres de tensión en placa. Salida auxiliar de 24 V 500 mA. Conectable a una red (T-Network) de 64 centrales analógicas mediante RS485 o fibra óptica (no incluidas). Puerto Ethernet en placa madre para programación y telemantenimiento remoto. Cabina metálica. Multilingüe. Certificado CPR EN 54-2 y EN 54-4. Precisa de 2 baterías BTD-1224 no incluidas. Dimensiones: 533 x 453 x 212 mm.



### CAD-250-P

**3.000,00 €**

**Central modular de detección de incendios analógica con impresora incorporada ampliable hasta 32 lazos mediante tarjetas de 2 lazos (TBUD-250) y cajas de expansión (CAD-250-B; CAD-250-BLED).** No incorpora lazos de detección. Pantalla táctil de 10" con gestión gráfica. 2048 zonas, 256 áreas y 1024 grupos. Registro histórico de 1.000.000 eventos. Software de configuración y mantenimiento gratuitos, configuración mediante puerto USB o Ethernet. 2 salidas de sirenas supervisadas y 2 salidas de relés libres de tensión en placa. Salida auxiliar de 24 V 500 mA. Conectable a una red (T-Network) de 64 centrales mediante RS485 o fibra óptica (no incluidas). Puerto Ethernet en placa madre para programación y telemantenimiento remoto. Cabina metálica. Multilingüe. Precisa de 2 baterías BTD-1224 no incluidas. Dimensiones: 533 x 453 x 212 mm.

## Accesorios centrales analógicas modulares serie VESTA



### CAD-250-B

**1.530,00 €**

**Caja de ampliación de hasta 8 lazos mediante tarjetas de ampliación de 2 lazos (TBUD-250) para centrales modulares analógicas CAD-250.** Dispone de 2 salidas de sirenas supervisadas y 2 salidas de relés libres de tensión en placa. Salida auxiliar de 24 V 500 mA. Incluye fuente de alimentación con capacidad para 2 baterías BTD-1224 no incluidas. Dimensiones: 533 x 453 x 212 mm.



### CAD-250-BLED

**1.890,00 €**

**Caja de ampliación de hasta 8 lazos mediante tarjetas de ampliación de 2 lazos (TBUD-250) para centrales modulares analógicas CAD-250.** Dispone de 500 LEDs de visualización del estado de las zonas, 250 LEDs de alarma y 250 LEDs de avería. Dispone de 2 salidas de sirenas supervisadas y 2 salidas de relés libres de tensión en placa. Salida auxiliar de 24 V 500 mA. Incluye fuente de alimentación con capacidad para 2 baterías BTD-1224 no incluidas. Dimensiones: 533 x 453 x 212 mm.



### TBUD-250

**390,00 €**

**Tarjeta de expansión microprocesada de 2 lazos con capacidad de 500 dispositivos.** 250 direcciones por lazo (detectores, módulos, sirenas o pulsadores). Conectable a las centrales analógicas CAD-250.

**TOT-250****Consultar**

**Accesorio de montaje en tótem de las centrales analógicas CAD-250.** Necesario cuando se requiere instalar cajas de ampliación CAD-250-B o CAD-250-BLED.

**TMB-252****510,00 €**

**Tarjeta de comunicación para centrales analógicas CAD-250.** Incorpora salida RS485 para conexión de red de centrales (T-Network) en anillo o en bus, 2 x RS485 para integración con terceros, salida RS232. Incorpora circuito de aislamiento eléctrico entre nodos. Distancia máxima entre nodos hasta 1.000 metros.

**TMBFI-252****714,00 €**

**Tarjeta de comunicación de fibra óptica para centrales analógicas CAD-250.** Incorpora salida RS485 para conexión de red de centrales (T-Network) en anillo o en bus, RS485 para integración con terceros, salida RS232. Incorpora circuito de aislamiento eléctrico entre nodos. Distancia máxima entre nodos hasta 1.000 metros.

## Centrales analógicas serie CAD-150

**CAD-150-1-MINI****659,00 €**

**Central analógica de detección de incendios compacta de 1 lazo.** Capacidad de 100 direcciones (detectores, módulos, sirenas o pulsadores). Función de auto búsqueda y autodiagnóstico. 250 zonas programables, 20 zonas de visualización de alarma y avería mediante leds, registro histórico de 6.000 eventos, software de configuración y mantenimiento gratuitos, configuración mediante puerto USB, 2 salidas supervisadas de sirenas y 2 salidas de relés libres de tensión configurables en placa. Display gráfico LCD. Salida auxiliar de 24V 500 mA. Cabina de plástico ABS con posibilidad de empotrar. Teclado multilingüe. Conectable a red F-Network (32 nodos) o S-Network (64 nodos) de centrales y repetidores mediante RS485 o fibra óptica. Salidas Modbus para integraciones y Contact ID para conexión a CRA (opcionales). Compatible con la aplicación Detnov Cloud (telemantenimiento y control remoto). Certificado CPR EN 54-2, EN 54-4. Precisa de 2 baterías BTD-1207 no incluidas. Dimensiones: 430 x 268 x 109 mm.

**CAD-150-1****732,00 €**

**Central analógica de detección de incendios compacta de 1 lazo.** Capacidad de 250 direcciones (detectores, módulos, sirenas o pulsadores). Función de auto búsqueda y autodiagnóstico. 250 zonas programables, 20 zonas de visualización de alarma y avería mediante leds, registro histórico de 6.000 eventos, software de configuración y mantenimiento gratuitos, configuración mediante puerto USB, 2 salidas supervisadas de sirenas y 2 salidas de relés libres de tensión configurables en placa. Display gráfico LCD. Salida auxiliar de 24V 500 mA. Cabina de plástico ABS con posibilidad de empotrar. Teclado multilingüe. Conectable a red F-Network (32 nodos) o S-Network (64 nodos) de centrales y repetidores mediante RS485 o fibra óptica. Salida Modbus para integraciones y Contact ID para conexión a CRA (opcionales). Compatible con la aplicación Detnov Cloud (telemantenimiento y control remoto). Certificado CPR EN 54-2, EN 54-4 y EN 54-13. Precisa de 2 baterías BTD-1207 no incluidas. Dimensiones: 430 x 268 x 109 mm.

**CAD-150-2****930,50 €**

**Central analógica de detección de incendios compacta de 2 lazos.** Capacidad máxima de 500 direcciones (250 direcciones por lazo: detectores, módulos, sirenas o pulsadores). Función de auto búsqueda y autodiagnóstico. 250 zonas programables, 20 zonas de visualización de alarma y avería mediante leds, registro histórico de 6.000 eventos, software de configuración y mantenimiento gratuitos, configuración mediante puerto USB, 2 salidas supervisadas de sirenas y 2 salidas de relés libres de tensión configurables en placa. Display gráfico LCD. Salida auxiliar de 24V 500 mA. Cabina de plástico ABS con posibilidad de empotrar. Teclado multilingüe. Conectable a red F-Network (32 nodos) o S-Network (64 nodos) de centrales y repetidores mediante RS485 o fibra óptica. Salida Modbus para integraciones y Contact ID para conexión a CRA (opcionales). Compatible con la aplicación Detnov Cloud (telemantenimiento y control remoto). Certificado CPR EN 54-2, EN 54-4 y EN 54-13. Precisa de 2 baterías BTD-1207 no incluidas. Dimensiones: 430 x 268 x 109 mm.

**CAD-150-2-MB****1.190,00 €**

**Central analógica de detección de incendios compacta de 2 lazos no ampliable.** Capacidad máxima de 500 direcciones (250 direcciones por lazo: detectores, módulos, sirenas o pulsadores). Función de auto búsqueda y autodiagnóstico. 250 zonas programables, 20 zonas de visualización de alarma y avería mediante leds, registro histórico de 6.000 eventos, software de configuración y mantenimiento gratuitos, configuración mediante puerto USB, 2 salidas supervisadas de sirenas y 2 salidas de relés libres de tensión configurables en placa. Display gráfico LCD. Salida auxiliar de 24V. Cabina metálica. Teclado multilingüe. Conectable a red F-Network (32 nodos) o S-Network (64 nodos) de centrales y repetidores mediante RS485 o fibra óptica. Salida Modbus para integraciones y Contact ID para conexión a CRA (opcionales). Compatible con la aplicación Detnov Cloud (telemantenimiento y control remoto). Certificado CPR EN 54-2, EN 54-4 y EN 54-13. Precisa de 2 baterías BTD-1207 no incluidas. Dimensiones: 460 x 360 x 120 mm.

**CAD-150-4****1.350,00€**

**Central analógica de detección de incendios de 4 lazos no ampliable.** Capacidad máxima de 1.000 direcciones (250 direcciones por lazo: detectores, módulos, sirenas o pulsadores). Función de auto búsqueda y autodiagnóstico. 250 zonas programables, registro histórico de 6.000 eventos, software de configuración y mantenimiento gratuitos, configuración mediante puerto USB, 2 salidas supervisadas de sirenas y 2 salidas de relés libres de tensión configurables en placa. Display gráfico LCD. Salida auxiliar de 24V 500 mA. Cabina metálica. Teclado multilingüe. Conectable a red F-Network (32 nodos) o S-Network (64 nodos) de centrales y repetidores mediante RS485 o fibra óptica. Salida Modbus para integraciones y Contact ID para conexión a CRA (opcionales). Compatible con la aplicación Detnov Cloud (telemantenimiento y control remoto). Certificado CPR EN 54-2, EN 54-4 y EN 54-13. Precisa de 2 baterías BTD-1207 no incluidas. Dimensiones: 460 x 360 x 120 mm.

**CAD-150-8****1.650,00 €**

**Central de detección de incendio analógica de 4 lazos ampliable a 8 lazos, mediante tarjeta de 2 lazos (TBUD-150).** Capacidad máxima de 2.000 direcciones (250 direcciones libres por lazo: detectores, módulos, sirenas o pulsadores). Función auto-búsqueda, 250 zonas programables, 40 zonas de visualización de alarma y avería mediante leds, registro histórico de 6.000 eventos, software de configuración y mantenimiento gratuitos, configuración por puerto USB, 2 salidas de sirenas supervisadas y 2 salidas de relés libres de tensión configurables en placa. Display gráfico LCD. Salida auxiliar de 24V 500 mA. Conectable a red F-Network (32 nodos) o S-Network (64 nodos) de centrales y repetidores mediante RS485 o fibra óptica. Conexión Modbus y a central receptora de alarma (opcional). Compatible con la aplicación Detnov Cloud (telemantenimiento y control remoto). Cabina metálica. Teclado multilingüe. Certificado CPR EN 54-2, EN 54-4 y EN 54-13. Precisa baterías BTD-1218 no incluidas. Dimensiones: 525 x 450 x 120 mm.



**CAD-150-8-PLUS****1.830,00 €**

**Central de detección de incendio analógica de 4 lazos ampliable a 8 lazos, mediante tarjeta de 2 lazos (TBUD-150).** Capacidad máxima de 2.000 direcciones (250 direcciones libres por lazo: detectores, módulos, sirenas o pulsadores). Función auto-búsqueda, 250 zonas programables, 40 zonas de visualización de alarma y avería mediante leds, registro histórico de 6.000 eventos, software de configuración y mantenimiento gratuitos, configuración por puerto USB, 2 salidas de sirenas supervisadas y 2 salidas de relés libres de tensión configurables en placa. Display gráfico LCD. Salida auxiliar de 24V. Conectable a red F-Network (32 nodos) o S-Network (64 nodos) de centrales y repetidores mediante RS485 o fibra óptica. Conexión Modbus y a central receptora de alarma (opcional). Compatible con la aplicación Detnov Cloud (telemantenimiento y control remoto). Cabina metálica. Teclado multilingüe. Certificado CPR EN 54-2, EN 54-4 y EN 54-13. Precisa baterías BTD-1224 no incluidas. Dimensiones: 525 x 450 x 200 mm.

**CAD-150-4-RACK****1.600,00 €**

**Central analógica de detección de incendios de 4 lazos no ampliable en formato rack.** Capacidad máxima de 1.000 direcciones (250 direcciones por lazo: detectores, módulos, sirenas o pulsadores). Función de auto búsqueda y autodiagnóstico. 250 zonas programables, registro histórico de 6.000 eventos, software de configuración y mantenimiento gratuitos, configuración mediante puerto USB, 2 salidas supervisadas de sirenas y 2 salidas de relés libres de tensión configurables en placa. Display gráfico LCD. Salida auxiliar de 24V 500 mA. Teclado multilingüe. Conectable a red F-Network (32 nodos) o S-Network (64 nodos) de centrales y repetidores mediante RS485 o fibra óptica. Salida Modbus para integraciones y Contact ID para conexión a CRA (opcionales). Telemantenimiento y control remoto a través de la tarjeta TED-151-CL (Detnov Cloud). Certificado CPR EN 54-2, EN 54-4 y EN 54-13. Precisa de 2 baterías BTD-1207 no incluidas. Dimensiones: 460 x 360 x 120 mm.

## Centrales analógicas serie CAD-150 con impresora incorporada

**CAD-150-4-P****1.990,00 €**

**Central analógica de detección de incendios de 4 lazos no ampliable con impresora incorporada.** Capacidad máxima de 1.000 direcciones (250 direcciones por lazo: detectores, módulos, sirenas o pulsadores). Función de auto búsqueda y autodiagnóstico. 250 zonas programables, registro histórico de 6.000 eventos, software de configuración y mantenimiento gratuitos, configuración mediante puerto USB, 2 salidas supervisadas de sirenas y 2 salidas de relés libres de tensión configurables en placa. Display gráfico LCD. Salida auxiliar de 24V 500 mA. Cabina metálica. Teclado multilingüe. Incluye tarjeta de comunicación TMB-251 para conexión a red S-Network (64 nodos) de centrales y repetidores mediante RS485. Compatible con la aplicación Detnov Cloud (telemantenimiento y control remoto). Certificado CPR EN 54-2, EN 54-4 y EN 54-13. Precisa de 2 baterías BTD-1207 no incluidas. Dimensiones: 460 x 360 x 120 mm.

**CAD-150-8-P****2.400,00 €**

**Central de detección de incendio analógica de 4 lazos ampliable a 8 lazos con impresora incorporada.** Ampliable mediante tarjeta de 2 lazos (TBUD-150). Capacidad máxima de 2.000 direcciones (250 direcciones libres por lazo: detectores, módulos, sirenas o pulsadores). Función auto-búsqueda, 250 zonas programables, 40 zonas de visualización de alarma y avería mediante leds, registro histórico de 6.000 eventos, software de configuración y mantenimiento gratuitos, configuración por puerto USB, 2 salidas de sirenas supervisadas y 2 salidas de relés libres de tensión configurables en placa. Display gráfico LCD. Salida auxiliar de 24V 500 mA. Cabina metálica. Teclado multilingüe. Incluye tarjeta de comunicación TMB-251 para conexión a red S-Network (32 nodos) de centrales y repetidores mediante RS485. Compatible con la aplicación Detnov Cloud (telemantenimiento y control remoto). Certificado CPR EN 54-2, EN 54-4 y EN 54-13. Precisa baterías BTD-1218 no incluidas. Dimensiones: 525 x 450 x 120 mm.

**CAD-150-8-PLUS-P****2.600,00 €**

**Central de detección de incendio analógica de 4 lazos ampliable a 8 lazos con impresora incorporada.** Ampliable mediante tarjeta de 2 lazos (TBUD-150). Capacidad máxima de 2.000 direcciones (250 direcciones libres por lazo: detectores, módulos, sirenas o pulsadores). Función auto-búsqueda, 250 zonas programables, 40 zonas de visualización de alarma y avería mediante leds, registro histórico de 6.000 eventos, software de configuración y mantenimiento gratuitos, configuración por puerto USB, 2 salidas de sirenas supervisadas y 2 salidas de relés libres de tensión configurables en placa. Display gráfico LCD. Salida auxiliar de 24V 500 mA. Cabina metálica. Teclado multilingüe. Incluye tarjeta de comunicación TMB-251 para conexión a red (S-Network) de centrales y repetidores mediante RS485. Compatible con la aplicación Detnov Cloud (telemantenimiento y control remoto). Certificado CPR EN 54-2, EN 54-4 y EN 54-13. Precisa baterías BTD-1224 no incluidas. Dimensiones: 525 x 450 x 200 mm.

## Repetidores sistema analógico serie CAD-150



### RAD-150

732,00 €

**Repetidor bidireccional del sistema analógico serie CAD-150, permite el control de una central o una red F-Network de centrales (32 nodos).** Muestra las mismas incidencias que se reflejan en la central. Permite la instalación de la red en anillo o en bus. Display LCD y 4 teclas de control (reset, silenciar zumbador, silenciar sirenas y activar sirenas). Incluye tarjeta de comunicación RS485 (TRED-150). Cabina de plástico ABS con posibilidad de empotrar. Precisa 2 baterías BTB-1207 (no incluidas). Dimensiones: 443 x 268 x 109 mm.



### CAD-150-R

820,00 €

**Repetidor bidireccional del sistema analógico serie CAD-150, permite el control de una red S-Network de centrales (64 nodos).** Muestra las mismas incidencias que se reflejan en la central. Permite la instalación de la red en anillo o en bus. Display LCD y 4 teclas de control (reset, silenciar zumbador, silenciar sirenas y activar sirenas). Incluye tarjeta de comunicación RS485 (TMB-251). Cabina de plástico ABS con posibilidad de empotrar. Certificado CPR EN 54-2, EN 54-4. Precisa 2 baterías BTB-1207 (no incluidas). Dimensiones: 443 x 268 x 109 mm.



### RTD-150E

1.254,60 €

**Repetidor gráfico para sistema analógico serie CAD-150.** Permite la visualización y gestión gráfica de la instalación de detección de incendios a través de planos en un monitor (HDMI). Acepta todos los formatos de imagen (jpeg, bmp, gif, etc.). Uso fácil e intuitivo. Se recomienda el uso de una pantalla con interfaz táctil. Dispone conexión a Ethernet para la conexión de una red de repetidores gráficos utilizando la infraestructura Ethernet y Wifi ya existente. Un dispositivo debe estar conectado al sistema de incendios mediante las tarjetas de comunicación TMB-151 o TMB-251. Alimentador incluido.



### RTD-150T

2.091,00 €

**Repetidor gráfico en formato Tablet de 10" para sistema analógico serie CAD-150.** Permite la visualización y gestión gráfica de la instalación de detección de incendios a través de planos. Uso fácil e intuitivo. Acepta todos los formatos de imagen (jpeg, bmp, gif, etc.). Conexión Wifi disponible para la conexión de una red de repetidores gráficos. Montaje en pared. Uno de los repetidores debe estar conectado al sistema de incendios mediante las tarjetas de comunicación TMB-151 o TMB-251. Dimensiones: 296 x 195 x 32 mm. Alimentador incluido.



### RTD-150W

1.881,90 €

**Repetidor gráfico inalámbrico en formato Tablet de 7" para sistema analógico serie CAD-150.** Permite la visualización y gestión gráfica de la instalación de detección de incendios a través de planos. Uso fácil e intuitivo. Acepta todos los formatos de imagen (jpeg, bmp, gif, etc.). Se requiere conexión Wifi de un dispositivo RTD-150E o RTD-150T. Dimensiones: 188 x 113 x 10 mm. Alimentador incluido.

## Sistema de evacuación por voz



### CAD-150-EVAC

Consultar

**Sistema integrado de evacuación por voz.** Conjunto formado por central analógica de incendios CAD-150-4 y centralita de evacuación por voz NEO. Certificado EN 54-2, EN 54-4, EN 54-16 y EN 60849.

## Accesorios centrales analógicas serie CAD-150



### TBUD-150

377,00 €

**Tarjeta de expansión microprocesada de 2 lazos con capacidad de 500 dispositivos.** 250 direcciones por lazo (detectores, módulos, sirenas o pulsadores). Conectable a las centrales CAD-150-8 Y CAD-150-8-PLUS.



### TRED-150

183,00 €

**Tarjeta de comunicación RS485 para conexión en red F-Network de centrales analógicas serie CAD-150.** Permite la instalación de la red en anillo o en bus. Máximo de 32 nodos. Incorpora circuito de aislamiento eléctrico entre nodos. Dispone de salida de impresora a través de conexión serie. Distancia máxima entre nodos hasta 1.000 metros.



### TMB-151

418,20 €

**Tarjeta de comunicación RS485 y salida Modbus, para conexión en red F-Network de centrales analógicas CAD-150.** Incorpora salida de protocolo Modbus para integraciones con terceros. Permite la instalación de la red del sistema en anillo o en bus. Incorpora circuito de aislamiento eléctrico entre nodos. Distancia máxima entre nodos hasta 1.000 metros.



### TMBFI-151

627,30 €

**Tarjeta de comunicación por fibra óptica y salida Modbus para conexión en red F-Network de centrales analógicas CAD-150.** Incorpora salida de protocolo Modbus para integraciones con terceros. Permite la instalación de la red del sistema en anillo o en bus. Incorpora circuito de aislamiento eléctrico entre nodos. Permite la conexión mixta RS485 y fibra óptica. Distancia máxima entre nodos hasta 1.000 metros.



### TMB-251

510,00 €

**Tarjeta de comunicación para centrales analógicas serie CAD-150.** Incorpora puerto Ethernet, salida RS485 para conexión de red S-Network de centrales y repetidores, 2 x RS485 para integraciones, salida RS232 para impresora serie. Permite la instalación de la red del sistema en anillo o en bus. Incorpora circuito de aislamiento eléctrico entre nodos. Distancia máxima entre nodos hasta 1.000 metros. Compatible con la aplicación Detnov Cloud.



### TMBFI-251

714,00 €

**Tarjeta de comunicación para centrales analógicas serie CAD-150 por fibra óptica.** Incorpora puerto Ethernet, salida RS485 para conexión de red S-Network de centrales y repetidores, RS485 para integraciones, salida RS232 para impresora serie. Permite la instalación de la red del sistema en anillo o en bus. Incorpora circuito de aislamiento eléctrico entre nodos. Distancia máxima entre nodos hasta 1.000 metros. Compatible con la aplicación Detnov Cloud.



### TED-151-CL

210,00 €

**Tarjeta de comunicación TCP/IP para centrales convencionales serie CCD-100 o centrales analógicas serie CAD-150.** Permite tele mantenimiento y control remoto de las centrales de detección de incendios a través de la aplicación Detnov Cloud.



### TCD-106-A

590,00 €

**Tarjeta de comunicación a CRA por IP/GPRS, protocolo Contact ID para transmitir los eventos de alarma a nivel del punto de detección.** Compatible con la gama de centrales analógicas serie CAD-150. Alimentación a 24V.



### CAJ007

115,00 €

Caja de montaje para transmisor TCD-106.





**PGD-200**

**215,00 €**

**Programador de direcciones para detectores analógicos serie 200A y dispositivos de la serie 400 (pulsadores, módulos y sirenas).** Permite la visualización de la dirección del dispositivo, valor analógico de los detectores y programación consecutiva de todas las direcciones. Incluye 3 pilas de 9V.



**SCD-150**

**gratuito**

**Software de configuración, puesta en marcha y mantenimiento para las centrales analógicas serie CAD-150.** Conexión al PC mediante cable USB.



**CUSB-150**

**4,18 €**

**Cable de configuración USB estándar para la conexión de las centrales analógicas series CAD-150 a PC.** 180 cm de longitud.

## Software gráfico para centrales analógicas serie CAD-150



**SGD-151-1**

**1.704,32 €**

**Licencia del software gráfico para una central analógica de la serie CAD-150.** Control, supervisión y gestión de la instalación de detección de incendio en entorno gráfico (PC).



**SGD-151-4**

**3.595,19 €**

**Licencia del software gráfico hasta 4 centrales analógicas de la serie CAD-150.** Control, supervisión y gestión de la instalación de detección de incendio en entorno gráfico (PC).



**SGD-151-10**

**7.209,36 €**

**Licencia del software gráfico hasta 10 centrales analógicas de la serie CAD-150.** Control, supervisión y gestión de la instalación de detección de incendio en entorno gráfico (PC).



**SGD-151-32**

**12.006,11 €**

**Licencia del software gráfico hasta 32 centrales analógicas de la serie CAD-150.** Control, supervisión y gestión de la instalación de detección de incendio en entorno gráfico (PC).

## Detectores analógicos serie 200A



### DOD-220A

**36,60 €**

**Detector óptico de humo para sistema analógico, incorpora algoritmos de verificación y compensación de suciedad.** Led indicador de estado y salida para piloto remoto o zumbador, sistema anti hurto (solo con Z-200). Color blanco. Permite realizar la instalación sin polaridad. Precisa base de conexión Z-200 o Z-200-H. Certificado CPR EN 54-7. Dimensiones: 100 x 40 mm.



### DOTD-230A

**47,05 €**

**Detector óptico-térmico** para detección de humo y temperatura para sistema analógico, incorpora algoritmos de verificación y compensación de suciedad. Led indicador de estado y salida para piloto remoto o zumbador, sistema anti hurto (solo con Z-200). Color blanco. Permite realizar la instalación sin polaridad. Precisa base de conexión Z-200 o Z-200-H. Certificados CPR EN 54-5 y EN 54-7. Dimensiones: 100 x 40 mm.



### DTD-210A

**34,54 €**

**Detector termovelocimétrico (58°C-8°C/minuto)** para sistema analógico, incorpora algoritmos de verificación. Led indicador de estado y salida para piloto remoto o zumbador, sistema anti hurto (solo con Z-200). Color blanco. Permite realizar la instalación sin polaridad. Precisa base de conexión Z-200 o Z-200-H. Certificado CPR EN 54-5. Dimensiones: 100 x 40 mm.



### DTD-215A

**34,54 €**

**Detector de alta temperatura (78°C)** para sistema analógico, incorpora algoritmos de verificación. Led indicador de estado y salida para piloto remoto o zumbador, sistema anti hurto (solo con Z-200). Color blanco. Permite realizar la instalación sin polaridad. Precisa base de conexión Z-200 o Z-200-H. Certificado CPR EN 54-5. Dimensiones: 100 x 40 mm.

## Detectores analógicos serie 200A con aislador incorporado



### DOD-220A-I

**40,78 €**

**Detector óptico de humo con aislador incorporado** para sistema analógico, incorpora algoritmos de verificación y compensación de suciedad. Led indicador de estado y salida para piloto remoto o zumbador, sistema anti hurto (solo con Z-200). Color blanco. Precisa base de conexión Z-200 o Z-200-H. Certificados CPR EN 54-7 y EN 54-17. Dimensiones: 100 x 40 mm.



### DOTD-230A-I

**51,23 €**

**Detector óptico-térmico con aislador incorporado** para detección de humo y temperatura para sistema analógico, incorpora algoritmos de verificación y compensación de suciedad. Led indicador de estado y salida para piloto remoto o zumbador, sistema anti hurto. Color blanco (solo con Z-200). Precisa base de conexión Z-200 o Z-200-H. Certificados CPR EN 54-5, EN 54-7 y EN 54-17. Dimensiones: 100 x 40 mm.



### DTD-210A-I

**38,69 €**

**Detector termovelocimétrico (58°C-8°C/minuto) con aislador incorporado** para sistema analógico, incorpora algoritmos de verificación. Led indicador de estado y salida para piloto remoto o zumbador, sistema anti hurto (solo con Z-200). Color blanco. Precisa base de conexión Z-200 o Z-200-H. Certificados CPR EN 54-5 y EN 54-17. Dimensiones: 100 x 40 mm.



### DTD-215A-I

**38,69 €**

**Detector de alta temperatura (78°C) con aislador incorporado** para sistema analógico, incorpora algoritmos de verificación. Led indicador de estado y salida para piloto remoto o zumbador, sistema anti hurto (solo con Z-200). Color blanco. Precisa base de conexión Z-200 o Z-200-H. Certificados CPR EN 54-5 y EN 54-17. Dimensiones: 100 x 40 mm.

## Detectores analógicos serie 200A (color negro)



### DOD-220A-B

40,78 €

**Detector óptico de humo para sistema analógico**, incorpora algoritmos de verificación y compensación de suciedad. Led indicador de estado y salida para piloto remoto o zumbador, sistema anti hurto (solo con Z-200-B). Color negro. Permite realizar la instalación sin polaridad. Precisa base de conexión Z-200-B o Z-200-B-H. Certificado CPR EN 54-7. Dimensiones: 100 x 40 mm.



### DOTD-230A-B

51,23 €

**Detector óptico-térmico para detección de humo y temperatura** para sistema analógico, incorpora algoritmos de verificación y compensación de suciedad. Led indicador de estado y salida para piloto remoto o zumbador, sistema anti hurto (solo con Z-200-B). Color negro. Permite realizar la instalación sin polaridad. Precisa base de conexión Z-200-B o Z-200-B-H. Certificado CPR EN 54-5 y EN 54-7. Dimensiones: 100 x 40 mm.



### DTD-210A-B

38,69 €

**Detector termovelocimétrico (58°C-8°C/minuto)** para sistema analógico, incorpora algoritmos de verificación. Led indicador de estado y salida para piloto remoto o zumbador, sistema anti hurto (solo con Z-200-B). Color negro. Permite realizar la instalación sin polaridad. Precisa base de conexión Z-200-B o Z-200-B-H. Certificado CPR EN 54-5. Dimensiones: 100 x 40 mm.



### DTD-215A-B

38,69 €

**Detector de alta temperatura (78°C) con aislador incorporado** para sistema analógico, incorpora algoritmos de verificación. Led indicador de estado y salida para piloto remoto o zumbador, sistema anti hurto (solo con Z-200-B). Color negro. Permite realizar la instalación sin polaridad. Precisa base de conexión Z-200-B o Z-200-B-H. Certificado CPR EN 54-5. Dimensiones: 100 x 40 mm.

## Accesorios detectores analógicos serie 200A



### Z-200

4,15 €

**Base de conexión para detectores de las series 200 y 200A.** Dispone de sistema anti hurto del detector. Contactos metálicos inoxidables. Color blanco. Dimensiones: 5 x 100 mm.



### Z-200-H

5,17 €

**Base de conexión con entrada de tubo visto para detectores de las series 200 y 200A.** Dispone de sistema anti hurto del detector. Contactos metálicos inoxidables. Color blanco. Dimensiones: 43 x 100 mm.



### STD-200

1,47 €

**Suplemento de montaje para tubo visto (20 mm de diámetro) para la base Z-200.** Permite la inserción para 4 conductos de 20mm. Color blanco.



### Z-200-B

7,26 €

**Base de conexión para detectores de las series 200-B y 200A-B.** Dispone de sistema anti hurto del detector. Contactos metálicos inoxidables. Color negro. Dimensiones: 5 x 100 mm.





### Z-200-B-H

8,31 €

**Base alta de conexión con entrada de tubo visto para detectores de las series 200-B y 200A-B.** Dispone de sistema anti hurto del detector. Contactos metálicos inoxidable. Color negro. Dimensiones: 43 x 100 mm.



### STD-200-B

4,60 €

**Suplemento de montaje para tubo visto (20 mm de diámetro) para la base Z-200-B.** Permite la inserción para 4 conductos de 20mm. Color negro.



### PAD-10

8,31 €

**Piloto indicador de acción de muy bajo consumo 5mA y gran luminosidad.** Para conexión directa a detectores series 200 y 200A instalados en recintos cerrados u ocultos. Dimensiones: 80 x 80 x 27 mm.



### BUD-200

18,82 €

**Zumbador de alarma de muy bajo consumo y gran potencia acústica para conexión directa a detectores analógicos serie 200A.**

## Detectores de gas analógicos y autónomos



### DGD-600

88,70 €

**Detector autónomo de Gas Natural para uso doméstico.** Alimentación a 24 Vcc. Consumo máximo: 65 mA. IP32D. Incorpora zumbador de alarma (85db). Posibilidad de conexión al lazo analógico. Incluye relé de alarma y relé de avería. Conforme norma EN 50194-1. Dimensiones: 89,6 x 146,5 x 39 mm. Botón de test. 3 leds de estado: Servicio, avería y alarma. Montaje pared o carril DIN.



### DGD-600-AC

101,35 €

**Detector autónomo de Gas Natural para uso doméstico.** Alimentación a 230 Vac. Consumo máximo: 62 mA. IP32D. Incorpora zumbador de alarma (85db). Posibilidad de conexión al lazo analógico. Incluye relé de alarma y relé de avería. Conforme norma EN 50194-1. Dimensiones: 89,6 x 146,5 x 39 mm. Botón de test. 3 leds de estado: Servicio, avería y alarma. Montaje pared o carril DIN.



### DGD-620

88,70 €

**Detector autónomo de gases licuados del petróleo (butano y propano) para uso doméstico.** Alimentación a 24 Vcc. Consumo máximo: 65 mA. IP32D. Incorpora zumbador de alarma (85db). Posibilidad de conexión al lazo analógico. Incluye relé de alarma y relé de avería. Dimensiones: 89,6 x 146,5 x 39 mm. Botón de test. 3 leds de estado: Servicio, avería y alarma. Montaje pared o carril DIN.



### DGD-620-AC

101,35 €

**Detector autónomo de gases licuados del petróleo (butano y propano) para uso doméstico.** Alimentación a 230 Vac. Consumo máximo: 62 mA. IP32D. Incorpora zumbador de alarma (85db). Posibilidad de conexión al lazo analógico. Incluye relé de alarma y relé de avería. Dimensiones: 89,6 x 146,5 x 39 mm. Botón de test. 3 leds de estado: Servicio, avería y alarma. Montaje pared o carril DIN.

## Pulsadores analógicos



### MAD-451-I

55,00 €

**Pulsador de alarma analógico rearmable con aislador incorporado para montaje en superficie.** Incorpora led indicador de estado y llave de rearme. Color rojo. Certificados CPR EN 54-11 y EN 54-17. Dimensiones: 85 x 85 x 55 mm.



### MAD-450

51,23 €

**Pulsador de alarma analógico rearmable para montaje en superficie.** Incorpora led indicador de estado y llave de prueba. Permite realizar la instalación sin polaridad. Color rojo. Certificado CPR EN 54-11. Dimensiones: 98 x 98 x 48 mm.



### MAD-450-I

54,37 €

**Pulsador de alarma analógico rearmable con aislador incorporado, para montaje en superficie.** Incorpora led indicador de estado y llave de rearme. Color rojo. Certificados CPR EN 54-11 y EN 54-17. Dimensiones: 98 x 98 x 48 mm.



### TBD-450

2,36 €

Tapa basculante de protección para los pulsadores: PCD-100, MAD-450 y MAD-450-I.



### SMD-450

2,36 €

Suplemento de empotrar para pulsadores de uso interior, PCD-100, MAD-450 o MAD-450-I. Color rojo.



### MAD-450-IW

175,00 €

**Pulsador de alarma analógico rearmable con aislador incorporado para uso de exteriores.** Montaje en superficie. Incorpora llave de rearme. Color rojo. Dimensiones 91 x 89 x 72 mm.



### TBD-450-IW

4,24 €

Tapa basculante de protección para los pulsadores: PCD-100WP, RP-GS2-02, MAD-451-I y MAD-450-IW.

## Sirenas y flashes analógicos

**MAD-461-I****65,00 €**

**Sirena analógica con aislador incorporado para conexión directa al lazo.** Bajo consumo. Potencia acústica 82,5 dB. Ocupa una dirección en el lazo. Color rojo. IP21. Certificado CPR EN 54-3 y EN 54-17. Dimensiones: 65 x 90 mm.

**MAD-464-I****72,00 €**

**Sirena analógica con aislador incorporado para conexión directa al lazo.** Bajo consumo. 32 tonos y 3 volúmenes configurables (Bajo, Medio, Alto). Potencia acústica de 78,3 dBA a 104,6 dBA, dependiendo del tono seleccionado. Ocupa una dirección en el lazo. Color rojo. IP33C. Base alta para entrada de tubo visto. Certificado CPR EN 54-3 y EN 54-17. Dimensiones: 100 x 75 mm.

**MAD-465-I****96,50 €**

**Sirena con flash analógica con aislador incorporado para conexión directa al lazo.** Bajo consumo. 32 tonos y 3 volúmenes configurables (Bajo, Medio, Alto). Potencia acústica 76 dBA a 117 dBA, dependiendo del tono seleccionado. Ocupa una dirección en el lazo. Color rojo. IP33C. Base alta para entrada de tubo visto. Certificado CPR EN 54-3 y EN 54-17. Dimensiones: 100 x 75 mm.

**MAD-464-I-W****74,20 €**

**Sirena analógica con aislador incorporado para conexión directa al lazo.** Bajo consumo. 32 tonos y 3 volúmenes configurables (Bajo, Medio, Alto). Potencia acústica de 78,3 dBA a 104,6 dBA, dependiendo del tono seleccionado. Ocupa una dirección en el lazo. Color blanco. IP33C. Base alta para entrada de tubo visto. Certificado CPR EN 54-3 y EN 54-17. Dimensiones: 100 x 75 mm.

**MAD-465-I-W****99,50 €**

**Sirena con flash analógica con aislador incorporado para conexión directa al lazo.** Bajo consumo. 32 tonos y 3 volúmenes configurables (Bajo, Medio, Alto). Potencia acústica 76 dBA a 117 dBA, dependiendo del tono seleccionado. Ocupa una dirección en el lazo. Color blanco. IP33C. Base alta para entrada de tubo visto. Certificado CPR EN 54-3 y EN 54-17. Dimensiones: 100 x 75 mm.

**MAD-472****71,09 €**

**Base de conexión con sirena analógica incorporada.** Compatible con la gama de detectores serie 200A. Certificada EN 54-3. Potencia acústica: 80dB. Uso para interior. Ocupa una dirección en el lazo. IP21C. Dimensiones: 150 x 100 mm.

**MAD-473****88,87 €**

**Base de conexión con sirena y flash analógico incorporado.** Compatible con la gama de detectores serie 200A. Certificada EN 54-3. Potencia acústica: 80dB. Uso para interior. Ocupa una dirección en el lazo. IP21C. Dimensiones: 150 x 100 mm.

**TBD-470****8,16 €**

**Tapa de protección para las bases con sirena incorporada MAD-472 y MAD-473.**

**PAD-10A-I****Consultar**

**Piloto indicador de acción analógico con aislador incorporado.** Gran luminosidad. Ocupa una dirección en el lazo. Dimensiones: 80 x 80 x 27 mm.

**NUEVO**



## Módulos analógicos

**MAD-401****42,34 €**

**Módulo analógico monitor de 1 entrada técnica supervisada para la señalización de estado de equipos que proporcionan un contacto NC o NA.** Ocupa una dirección en el lazo. Alimentación directa desde el lazo. Incluye led indicador de estado. Conexionado mediante regletas extraíbles de hasta 2,5mm<sup>2</sup> de sección. Posibilidad de ser instalado en carril DIN o montaje plano a pared en caja BOX-ONE. Consumo menor de 300µA en reposo. Permite realizar la instalación sin polaridad. Color rojo. Dimensiones 100 x 82 x 23 mm. Certificado CPR EN54-18.

**MAD-402****54,89 €**

**Módulo analógico monitor de 2 entradas técnicas supervisadas para la señalización de estado de equipos que proporcionan un contacto NC o NA.** Ocupa dos direcciones en el lazo. Alimentación directa desde el lazo. Incluye led indicador de estado. Conexionado mediante regletas extraíbles de hasta 2,5mm<sup>2</sup> de sección. Posibilidad de ser instalado en carril DIN o montaje plano a pared en caja BOX-ONE. Consumo menor de 300µA en reposo. Permite realizar la instalación sin polaridad. Color rojo. Dimensiones 100 x 82 x 23 mm. Certificado CPR EN54-18.

**MAD-411****50,70 €**

**Módulo analógico de control de 1 salida de relé libre de tensión que proporciona un contacto C, NA, NC no reseteable.** Ocupa una dirección en el lazo. Alimentación directa desde el lazo. Incluye led indicador de estado. Conexionado mediante regletas extraíbles de hasta 2,5mm<sup>2</sup> de sección. Posibilidad de ser instalado en carril DIN o montaje plano a pared en caja BOX-ONE. Consumo menor de 300µA en reposo. Permite realizar la instalación sin polaridad. Color rojo. Dimensiones 100 x 82 x 23 mm. Certificado CPR EN54-18.

**MAD-412****71,61 €**

**Módulo analógico de control de 2 salidas de relé libre de tensión que proporciona dos contactos C, NA, NC no reseteable.** Ocupa dos direcciones en el lazo. Alimentación directa desde el lazo. Incluye led indicador de estado. Conexionado mediante regletas extraíbles de hasta 2,5mm<sup>2</sup> de sección. Posibilidad de ser instalado en carril DIN o montaje plano a pared en caja BOX-ONE. Consumo menor de 300µA en reposo. Permite realizar la instalación sin polaridad. Color rojo. Dimensiones 100 x 82 x 23 mm. Certificado CPR EN54-18.

**MAD-421****61,16 €**

**Módulo analógico monitor y control.** Dispone de 1 entrada técnica supervisada para la señalización de estado de equipos que nos proporcionen un contacto NC o NA y de 1 salida de relé libre de tensión que proporciona un contacto C, NA, NC no reseteable. Ocupa dos direcciones en el lazo. Alimentación directa desde el lazo. Incluye leds indicadores de estado. Conexionado mediante regletas extraíbles de hasta 2,5mm<sup>2</sup> de sección. Posibilidad de ser instalado en carril DIN o montaje plano a pared en caja BOX-ONE. Consumo menor de 300µA en reposo. Permite realizar la instalación sin polaridad. Color rojo. Dimensiones 100 x 82 x 23 mm. Certificado CPR EN54-18.

**MAD-422****66,39 €**

**Módulo analógico monitor y de control.** Dispone de 2 entradas técnicas supervisadas para la señalización de estado de equipos que nos proporcionen un contacto NC o NA y de 2 salidas de relé libre de tensión que proporciona dos contactos C, NA, NC no reseteable. Ocupa cuatro direcciones en el lazo. Alimentación directa desde el lazo. Incluye leds indicadores de estado. Conexionado mediante regletas extraíbles de hasta 2,5mm<sup>2</sup> de sección. Posibilidad de ser instalado en carril DIN o montaje plano a pared en caja BOX-ONE. Consumo menor de 300µA en reposo. Permite realizar la instalación sin polaridad. Color rojo. Dimensiones 100 x 82 x 23 mm. Certificado CPR EN54-18.

**MAD-431****57,00 €**

**Módulo analógico de control de 1 salida de 24V supervisados, para la activación de sistemas de señalización óptico-acústicos o maniobras que precisen alimentación, discriminando la avería de corte o cortocircuito en dicha línea.** Ocupa una dirección de lazo. Precisa alimentación auxiliar de 24 Vcc. Incluye led indicador de estado. Conexionado mediante regletas extraíbles de hasta 2,5mm<sup>2</sup> de sección. Posibilidad de ser instalado en carril DIN o montaje plano a pared en caja BOX-ONE. Consumo menor de 300µA en reposo. Permite realizar la instalación sin polaridad. Color rojo. Dimensiones 100 x 82 x 23 mm. Certificado CPR EN54-18.

**MAD-432****97,76 €**

**Módulo analógico de control de 2 salidas de 24V supervisados, para la activación de sistemas de señalización óptico-acústicos o maniobras que precisen alimentación, discriminando la avería de corte o cortocircuito en dicha línea.** Ocupa dos direcciones de lazo. Precisa alimentación auxiliar de 24 Vcc. Incluye led indicador de estado. Conexión mediante regletas extraíbles de hasta 2,5mm<sup>2</sup> de sección. Posibilidad de ser instalado en carril DIN o montaje plano a pared en caja BOX-400. Consumo menor de 300µA en reposo. Permite realizar la instalación sin polaridad. Color rojo. Dimensiones 100 x 82 x 23 mm. Certificado CPR EN54-18.

**MAD-441****78,94 €**

**Módulo analógico de 1 zona convencional, permite la conexión de hasta 20 detectores convencionales y/o 32 pulsadores convencionales.** Discrimina entre alarma de detector y pulsador. Discrimina la avería por corte o por cortocircuito de la zona. Ocupa una dirección de lazo. Precisa alimentación auxiliar de 24 Vcc. Incluye led indicador de estado. Conexión mediante regletas extraíbles de hasta 2,5mm<sup>2</sup> de sección. Posibilidad de ser instalado en carril DIN o montaje plano a pared en caja BOX-ONE. Consumo menor de 300µA en reposo. Permite realizar la instalación sin polaridad. Color rojo. Dimensiones 100 x 82 x 23 mm. Certificado CPR EN54-18.

**MAD-442****97,76 €**

**Módulo analógico de 2 zonas convencionales, permite la conexión de hasta 20 detectores convencionales y/o 32 pulsadores convencionales por zona.** Discrimina entre alarma de detector y pulsador. Discrimina la avería por corte o por cortocircuito de la zona. Ocupa dos direcciones de lazo. Precisa alimentación auxiliar de 24 Vcc. Incluye leds indicadores de estado. Conexión mediante regletas extraíbles de hasta 2,5mm<sup>2</sup> de sección. Posibilidad de ser instalado en carril DIN o montaje plano a pared en caja BOX-ONE. Consumo menor de 300µA en reposo. Permite realizar la instalación sin polaridad. Color rojo. Dimensiones 100 x 82 x 23 mm. Certificado CPR EN54-18.

**MAD-481****80,00 €**

**Módulo analógico de 1 salida de relé libre de tensión de 240 Vac y 5A que proporciona un contacto C, NA, NC no reseteable.** Ocupa una dirección en el lazo. Alimentación directa desde el lazo. Incluye led indicador de estado. Conexión mediante regletas extraíbles de hasta 2,5mm<sup>2</sup> de sección. Posibilidad de ser instalado en carril DIN o montaje plano a pared en caja BOX-ONE. Consumo menor de 300µA en reposo. Permite realizar la instalación sin polaridad. Color rojo. Dimensiones 100 x 82 x 23 mm.

**MAD-490****41,82 €**

**Módulo aislador de protección de cortocircuito en el lazo analógico, con led indicador de estado, que aísla la zona comprendida entre dos aisladores, en el caso que se produzca un cortocircuito en el lazo.** No ocupa dirección en el lazo. Alimentación directa desde el lazo. Conexión mediante regletas extraíbles de hasta 2,5mm<sup>2</sup> de sección. Posibilidad de ser instalado en carril DIN o montaje plano a pared en caja BOX-ONE. Consumo menor de 300µA en reposo. Color rojo. Dimensiones 100 x 82 x 23 mm. Certificado CPR EN54-17.

## Módulos analógicos con aislador incorporado



### MAD-401-I

45,00 €

**Módulo analógico monitor con aislador incorporado.** Dispone de 1 entrada técnica supervisada para la señalización de estado de equipos que proporcionan un contacto NC o NA. Ocupa una dirección en el lazo. Alimentación directa desde el lazo. Incluye led indicador de estado. Conexionado mediante regletas extraíbles de hasta 2,5mm<sup>2</sup> de sección. Posibilidad de ser instalado en carril DIN o montaje plano a pared en caja BOX-ONE. Consumo menor de 300µA en reposo. Color rojo. Dimensiones 100 x 82 x 23 mm. Certificado CPR EN54-18 y EN54-17.



### MAD-402-I

56,46 €

**Módulo analógico monitor con aislador incorporado.** Dispone de 2 entradas técnicas supervisadas para la señalización de estado de equipos que proporcionan un contacto NC o NA. Ocupa dos direcciones en el lazo. Alimentación directa desde el lazo. Incluye led indicador de estado. Conexionado mediante regletas extraíbles de hasta 2,5mm<sup>2</sup> de sección. Posibilidad de ser instalado en carril DIN o montaje plano a pared en caja BOX-ONE. Consumo menor de 300µA en reposo. Color rojo. Dimensiones 100 x 82 x 23 mm. Certificado CPR EN54-18 y EN54-17.



### MAD-411-I

52,28 €

**Módulo analógico de control con aislador incorporado.** Dispone de 1 salida de relé libre de tensión que proporciona un contacto C, NA, NC no reseteable. Ocupa una dirección en el lazo. Alimentación directa desde el lazo. Incluye led indicador de estado. Conexionado mediante regletas extraíbles de hasta 2,5mm<sup>2</sup> de sección. Posibilidad de ser instalado en carril DIN o montaje plano a pared en caja BOX-ONE. Consumo menor de 300µA en reposo. Color rojo. Dimensiones 100 x 82 x 23 mm. Certificado CPR EN54-18 y EN54-17.



### MAD-412-I

73,19 €

**Módulo analógico de control con aislador incorporado.** Dispone de 2 salidas de relé libre de tensión que proporciona dos contactos C, NA, NC no reseteable. Ocupa dos direcciones en el lazo. Alimentación directa desde el lazo. Incluye led indicador de estado. Conexionado mediante regletas extraíbles de hasta 2,5mm<sup>2</sup> de sección. Posibilidad de ser instalado en carril DIN o montaje plano a pared en caja BOX-ONE. Consumo menor de 300µA en reposo. Color rojo. Dimensiones 100 x 82 x 23 mm. Certificado CPR EN54-18 y EN54-17.



### MAD-421-I

62,73 €

**Módulo analógico monitor y de control con aislador incorporado.** Dispone de 1 entrada técnica supervisada para la señalización de estado de equipos que nos proporcionen un contacto NC o NA y de 1 salida de relé libre de tensión que proporciona un contacto C, NA, NC no reseteable. Ocupa dos direcciones en el lazo. Alimentación directa desde el lazo. Incluye leds indicadores de estado. Conexionado mediante regletas extraíbles de hasta 2,5mm<sup>2</sup> de sección. Posibilidad de ser instalado en carril DIN o montaje plano a pared en caja BOX-ONE. Consumo menor de 300µA en reposo. Color rojo. Dimensiones 100 x 82 x 23 mm. Certificado CPR EN54-18 y EN54-17.



### MAD-422-I

69,00 €

**Módulo monitor y de control analógico con aislador incorporado.** Dispone de 2 entradas técnicas supervisadas para la señalización de estado de equipos que nos proporcionen un contacto NC o NA y de 2 salidas de relé libre de tensión que proporciona dos contactos C, NA, NC no reseteable. Ocupa cuatro direcciones en el lazo. Alimentación directa desde el lazo. Incluye leds indicadores de estado. Conexionado mediante regletas extraíbles de hasta 2,5mm<sup>2</sup> de sección. Posibilidad de ser instalado en carril DIN o montaje plano a pared en caja BOX-ONE. Consumo menor de 300µA en reposo. Color rojo. Dimensiones 100 x 82 x 23 mm. Certificado CPR EN54-18 y EN54-17.

**MAD-431-I****59,00 €**

**Módulo de control analógico con aislador incorporado de 1 salida de 24V supervisados, para la activación de sistemas de señalización óptico-acústicos o maniobras que precisen alimentación, discriminando la avería de corte o cortocircuito en dicha línea.** Ocupa una dirección de lazo. Precisa alimentación auxiliar de 24 Vcc. Incluye led indicador de estado. Conexionado mediante regletas extraíbles de hasta 2,5mm<sup>2</sup> de sección. Posibilidad de ser instalado en carril DIN o montaje plano a pared en caja BOX-ONE. Consumo menor de 300µA en reposo. Color rojo. Dimensiones 100 x 82 x 23 mm. Certificado CPR EN54-18 y EN54-17.

**MAD-432-I****99,33 €**

**Módulo de control analógico con aislador incorporado de 2 salidas de 24V supervisados, para la activación de sistemas de señalización óptico-acústicos o maniobras que precisen alimentación, discriminando la avería de corte o cortocircuito en dicha línea.** Ocupa dos direcciones de lazo. Precisa alimentación auxiliar de 24 Vcc. Incluye led indicador de estado. Conexionado mediante regletas extraíbles de hasta 2,5mm<sup>2</sup> de sección. Posibilidad de ser instalado en carril DIN o montaje plano a pared en caja BOX-ONE. Consumo menor de 300µA en reposo. Color rojo. Dimensiones 100 x 82 x 23 mm. Certificado CPR EN54-18 y EN54-17.

**MAD-441-I****80,51 €**

**Módulo monitor analógico con aislador incorporado de 1 zona convencional, permite la conexión de hasta 20 detectores convencionales y/o 32 pulsadores convencionales.** Discrimina entre alarma de detector y pulsador. Discrimina la avería por corte o por cortocircuito de la zona. Ocupa una dirección de lazo. Precisa alimentación auxiliar de 24 Vcc. Incluye led indicador de estado. Conexionado mediante regletas extraíbles de hasta 2,5mm<sup>2</sup> de sección. Posibilidad de ser instalado en carril DIN o montaje plano a pared en caja BOX-ONE. Consumo menor de 300µA en reposo. Color rojo. Dimensiones 100 x 82 x 23 mm. Certificado CPR EN54-18 y EN54-17.

**MAD-442-I****99,33 €**

**Módulo monitor analógico con aislador incorporado de 2 zonas convencionales, permite la conexión de hasta 20 detectores convencionales y/o 32 pulsadores convencionales por zona.** Discrimina entre alarma de detector y pulsador. Discrimina la avería por corte o por cortocircuito de la zona. Ocupa dos direcciones de lazo. Precisa alimentación auxiliar de 24 Vcc. Incluye leds indicadores de estado. Conexionado mediante regletas extraíbles de hasta 2,5mm<sup>2</sup> de sección. Posibilidad de ser instalado en carril DIN o montaje plano a pared en caja BOX-ONE. Consumo menor de 300µA en reposo. Color rojo. Dimensiones 100 x 82 x 23 mm. Certificado CPR EN54-18 y EN54-17.

**MAD-405-I****91,80 €**

**Módulo analógico de 5 entradas técnicas supervisadas para la señalización de estado de equipos que nos proporcionen un contacto NC o NA.** Ocupa 5 direcciones en el lazo. Se alimenta desde el lazo. Conexionado mediante regletas extraíbles de hasta 2,5mm<sup>2</sup> de sección. Incluye caja de montaje. Dimensiones: 172 x 170 x 48 mm. Certificado CPR EN54-18 y EN54-17.

**MAD-409-I****153,00 €**

**Módulo analógico de 10 entradas técnicas supervisadas para la señalización de estado de equipos que nos proporcionen un contacto NC o NA.** Ocupa 10 direcciones en el lazo. Se alimenta del propio lazo. Conexionado mediante regletas extraíbles de hasta 2,5mm<sup>2</sup> de sección. Incluye caja de montaje. Dimensiones: 172 x 170 x 48 mm. Certificado CPR EN54-18 y EN54-17.





**MAD-415-I**

**132,60 €**

**Módulo analógico de 5 salidas de relé.** Dispone de 5 salidas de relé libre de tensión que proporciona un contacto C, NA, NC no reseteable. Ocupa 5 direcciones de lazo. Precisa alimentación auxiliar de 24 Vcc. Conexionado mediante regletas extraíbles de hasta 2,5mm<sup>2</sup> de sección. Incluye caja de montaje. Dimensiones: 172 x 170 x 48 mm. Certificado CPR EN54-18 y EN54-17.



**MAD-419-I**

**234,60 €**

**Módulo analógico de 10 salidas de relé.** Dispone de 10 salidas de relé libre de tensión que proporciona un contacto C, NA, NC no reseteable. Ocupa 10 direcciones de lazo. Precisa alimentación auxiliar de 24 Vcc. Conexionado mediante regletas extraíbles de hasta 2,5mm<sup>2</sup> de sección. Incluye caja de montaje. Dimensiones: 172 x 170 x 48 mm. Certificado CPR EN54-18 y EN54-17.



**MAD-425-I**

**142,80 €**

**Módulo analógico de 5 entradas técnicas y 5 salidas de relé.** Dispone de 5 entradas técnicas supervisada para la señalización de estado de equipos que nos proporcionen un contacto NC o NA y de 5 salidas de relé libre de tensión que proporciona un contacto C, NA, NC no reseteable. Ocupa 10 direcciones de lazo. Precisa alimentación auxiliar de 24 Vcc. Conexionado mediante regletas extraíbles de hasta 2,5mm<sup>2</sup> de sección. Incluye caja de montaje. Dimensiones: 172 x 170 x 48 mm. Certificado CPR EN54-18 y EN54-17.



**MAD-429-I**

**244,80 €**

**Módulo analógico de 10 entradas técnicas y 10 salidas de relé.** Dispone de 10 entradas técnicas supervisada para la señalización de estado de equipos que nos proporcionen un contacto NC o NA y de 10 salidas de relé libre de tensión que proporciona un contacto C, NA, NC no reseteable. Ocupa 20 direcciones de lazo. Precisa alimentación auxiliar de 24 Vcc. Conexionado mediante regletas extraíbles de hasta 2,5mm<sup>2</sup> de sección. Incluye caja de montaje. Dimensiones: 172 x 170 x 48 mm. Certificado CPR EN54-18 y EN54-17.

## Accesorios módulos



**BOX-ONE**

**9,70 €**

**Caja transparente para instalación de un módulo analógico de la serie MAD-400.** Dimensiones: 172 x 170 x 48 mm.



**BOX-SIX**

**20,29 €**

**Caja transparente para instalación de módulos analógicos de la serie MAD-400.** Máxima capacidad de 6 módulos. Dimensiones: 172 x 170 x 110 mm.

## Centrales convencionales serie ECO



**CCD-020**

**136,00 €**

**Central de detección de incendios convencional de 2 zonas.** Discrimina entre alarma de detector y alarma de pulsador. Hasta 32 detectores por zona. Dispone de dos salidas de sirenas supervisadas configurables (500 mA consumo máximo por salida), salidas de alarma y avería por relé libre de tensión, salida 24V auxiliares (500 mA consumo máximo), salida 24V reseteables (500 mA consumo máximo). Retardo de salida de sirena configurable en placa. Indicaciones óptico-acústicas por zonas. Carcasa de plástico ABS. Teclado multilingüe. Certificado CPR EN 54-2 y EN 54-4. Precisa de 2 baterías BTD-1202 no incluidas. Dimensiones: 282 x 240 x 102 mm.



**CCD-040**

**150,00 €**

**Central de detección de incendios convencional de 4 zonas.** Discrimina entre alarma de detector y alarma de pulsador. Hasta 32 detectores por zona. Dispone de dos salidas de sirenas supervisadas configurables (500 mA consumo máximo por salida), salidas de alarma y avería por relé libre de tensión, salida 24V auxiliares (500 mA consumo máximo), salida 24V reseteables (500 mA consumo máximo). Retardo de salida de sirena configurable en placa. Indicaciones óptico-acústicas por zonas. Carcasa de plástico ABS. Teclado multilingüe. Certificado CPR EN 54-2 y EN 54-4. Precisa de 2 baterías BTD-1202 no incluidas. Dimensiones: 282 x 240 x 102 mm.

## Centrales convencionales serie CCD-100



**CCD-102**

**162,00 €**

**Central de detección de incendios convencional de 2 zonas.** Discrimina entre alarma de detector y alarma de pulsador. Hasta 32 detectores por zona. Posibilidad de conexión a PC mediante USB para programaciones complejas. Integrable a sistemas analógicos directamente al lazo. Dispone de dos salidas de sirenas supervisadas configurables (500 mA consumo máximo por salida), salidas de alarma y avería por relé libre de tensión, salida 24V auxiliares (500 mA consumo máximo), salida 24V reseteables (500 mA consumo máximo) y 1 entrada exterior programable. Admite hasta 3 tarjetas de expansión (TRD-100: 4 salidas relés libres de tensión, TSD100: 4 salidas sirenas supervisadas, TMD-100: salida Modbus para integraciones, TCD: protocolo Contact ID para conexión a CRA, TPLD-100: integración al lazo analógico). Telemantenimiento y control remoto a través de la tarjeta TED-151-CL (Detnov Cloud). Carcasa de plástico ABS, posibilidad de ser empotrada. Teclado multilingüe. Certificado CPR EN54-2, EN54-4 y EN54-13. Dimensiones: 443 x 268 x 109 mm. Precisa de 2 baterías BTD-1207 no incluidas.



**CCD-104**

**182,00 €**

**Central de detección de incendios convencional de 4 zonas.** Discrimina entre alarma de detector y alarma de pulsador. Hasta 32 detectores por zona. Posibilidad de conexión a PC mediante USB para programaciones complejas. Integrable a sistemas analógicos directamente al lazo. Dispone de dos salidas de sirenas supervisadas configurables (500 mA consumo máximo por salida), salidas de alarma y avería por relé libre de tensión, salida 24V auxiliares (500 mA consumo máximo), salida 24V reseteables (500 mA consumo máximo) y 1 entrada exterior programable. Admite hasta 3 tarjetas de expansión (TRD-100: 4 salidas relés libres de tensión, TSD100: 4 salidas sirenas supervisadas, TMD-100: salida Modbus para integraciones, TCD: protocolo Contact ID para conexión a CRA, TPLD-100: integración al lazo analógico). Telemantenimiento y control remoto a través de la tarjeta TED-151-CL (Detnov Cloud). Carcasa de plástico ABS, posibilidad de ser empotrada. Teclado multilingüe. Certificado CPR EN54-2, EN54-4 y EN54-13. Dimensiones: 443 x 268 x 109 mm. Precisa de 2 baterías BTD-1207 no incluidas.



**CCD-108**

**249,00 €**

**Central de detección de incendios convencional de 8 zonas.** Discrimina entre alarma de detector y alarma de pulsador. Hasta 32 detectores por zona. Posibilidad de conexión a PC mediante USB para programaciones complejas. Integrable a sistemas analógicos directamente al lazo. Dispone de dos salidas de sirenas supervisadas configurables (500 mA consumo máximo por salida), salidas de alarma y avería por relé libre de tensión, salida 24V auxiliares (500 mA consumo máximo), salida 24V reseteables (500 mA consumo máximo) y 1 entrada exterior programable. Admite hasta 3 tarjetas de expansión (TRD-100: 4 salidas relés libres de tensión, TSD100: 4 salidas sirenas supervisadas, TMD-100: salida Modbus para integraciones, TCD: protocolo Contact ID para conexión a CRA, TPLD-100: integración al lazo analógico). Telemantenimiento y control remoto a través de la tarjeta TED-151-CL (Detnov Cloud). Carcasa de plástico ABS, posibilidad de ser empotrada. Teclado multilingüe. Certificado CPR EN54-2, EN54-4 y EN54-13. Dimensiones: 443 x 268 x 109 mm. Precisa de 2 baterías BTD-1207 no incluidas.



**CCD-112**

**258,00 €**

**Central de detección de incendios convencional de 12 zonas.** Discrimina entre alarma de detector y alarma de pulsador. Hasta 32 detectores por zona. Posibilidad de conexión a PC mediante USB para programaciones complejas. Integrable a sistemas analógicos directamente al lazo. Dispone de dos salidas de sirenas supervisadas configurables (500 mA consumo máximo por salida), salidas de alarma y avería por relé libre de tensión, salida 24V auxiliares (500 mA consumo máximo), salida 24V reseteables (500 mA consumo máximo) y 1 entrada exterior programable. Admite hasta 3 tarjetas de expansión (TRD-100: 4 salidas relés libres de tensión, TSD100: 4 salidas sirenas supervisadas, TMD-100: salida Modbus para integraciones, TCD: protocolo Contact ID para conexión a CRA, TPLD-100: integración al lazo analógico). Telemantenimiento y control remoto a través de la tarjeta TED-151-CL (Detnov Cloud). Carcasa de plástico ABS, posibilidad de ser empotrada. Teclado multilingüe. Certificado CPR EN54-2, EN54-4 y EN54-13. Dimensiones: 443 x 268 x 109 mm. Precisa de 2 baterías BTD-1207 no incluidas.

## Accesorios centrales convencionales serie CCD-100



### TRD-100

70,00 €

**Tarjeta de expansión de 4 salidas de relé libre de tensión para centrales convencionales serie CCD-100.** Carga máxima: 10A a 30 Vcc. Máximo 3 tarjetas por central. Programable a través del software SWD-100.



### TSD-100

67,00 €

**Tarjeta de expansión de 4 salidas de sirenas supervisadas, para centrales convencionales serie CCD-100, permitiendo cuatro salidas independientes de sirenas.** Carga máxima: 500 mA por salida. Máximo 3 tarjetas por central. Programable a través del software SWD-100.



### TMD-100

156,83 €

**Tarjeta de comunicación RS485 con salida Modbus para conexión de centrales convencionales serie CCD-100.** Permite el control remoto de las principales funciones de la central y realizar integraciones con terceros.



### TPLD-100

156,83 €

**Tarjeta pasarela al lazo analógico para centrales convencionales serie CCD-100 y extinción CCD-103.** Permite la comunicación de las alarmas y averías de la central convencional a través del lazo analógico a central analógica serie CAD-150 y serie CAD-250.



### TED-151-CL

210,00 €

**Tarjeta de comunicación TCP/IP para centrales convencionales serie CCD-100 o centrales analógicas serie CAD-150.** Permite tele mantenimiento y control remoto de las centrales de detección de incendios a través de la aplicación Detnov Cloud.



### TCD-106-C

581,00 €

**Tarjeta de comunicación a CRA por IP/GPRS, protocolo Contact ID para transmitir los eventos de alarma a nivel de zona de detección.** Compatible con la gama de centrales convencionales CCD-100. Alimentación a 24V.



### CAJ007

115,00 €

Caja de montaje para transmisor TCD-106.



### CCC-100

73,19 €

**Cable de configuración USB para la conexión de las centrales convencionales serie CCD-100 y extinción CCD-103 a un PC.**



### SWD-100

gratuito

**Software de configuración para las centrales convencionales serie CCD-100.** Conexión al PC mediante cable CCC-100.

# Sistema de extinción



## CCD-103

366,00 €

**Central de detección y extinción para el control de 1 riesgo (3 zonas de detección).** Dispone de 1 salida para la activación de la botella y 1 salida para la activación del letrero, 2 entradas para la supervisión de la botella, entradas de pulsadores: disparo, aborto y pausa de extinción, 2 salidas de sirenas para los dos posibles estados del proceso de extinción, retardo de disparo de extinción configurable, 3 modos de funcionamiento del bloque de extinción: Manual, automático y anulado, 2 entradas para la vigilancia del recinto: puerta y ventilación. Registro histórico de eventos. Posibilidad de conexión a PC mediante USB para programaciones complejas y descarga de eventos. Integable a sistemas analógicos directamente del lazo analógico. Certificados EN12094/1, CPR EN54-2 y EN54-4. Precisa de 2 baterías BTD-1207 no incluidas. Dimensiones: 443 x 268 x 109 mm.



## SWD-103

gratuito

**Software de configuración para la central de extinción CCD-103.** Conexión al PC mediante cable CCC-100.



## PDD-100

15,69 €

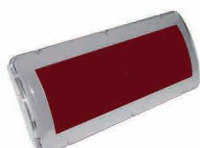
**Pulsador de disparo de extinción rearmable.** Color amarillo. Con llave de prueba, montaje en superficie. Incluye tapa de protección. Uso en interior. Incluye resistencia de 100 Ohm -2W. Dimensiones 98 x 98 x 48 mm.



## PPD-100

15,69 €

**Pulsador de paro de extinción rearmable.** Color azul. Con llave de prueba, montaje en superficie. Incluye tapa de protección. Uso en interior. Incluye resistencia de 100 Ohm -2W. Dimensiones 98 x 98 x 48 mm.



## DOA FJ/CPD (SP-E)

60,64 €

**Rotulo indicador luminoso con zumbador.** Alimentación 24Vcc. Iluminación LED de alta luminosidad. Caja de policarbonato con frontal transparente. Color blanco. Etiqueta "EXTINCIÓN DISPARADA" incluida. Certificado CPR EN54-3.



## Detectores convencionales serie 200



### DOD-220

**16,80 €**

**Detector óptico de humo convencional** con led indicador de estado y salida para piloto remoto, sistema anti hurto (solo con Z-200). Color blanco. Precisa base de conexión Z-200 o Z-200-H. Certificado CPR EN 54-7. Dimensiones: 100 x 40 mm.



### DOTD-230

**22,00 €**

**Detector óptico-térmico de humo y temperatura convencional** con led indicador de estado y salida para piloto remoto, sistema anti hurto (solo con Z-200). Color blanco. Precisa base de conexión Z-200 o Z-200-H. Certificado CPR EN 54-5 y EN 54-7. Dimensiones: 100 x 40 mm.



### DTD-210

**9,80 €**

**Detector termovelocimétrico convencional (58°C-8°C/minuto) con led indicador de estado y salida para piloto remoto, sistema anti hurto (solo con Z-200).** Color blanco. Precisa base de conexión Z-200 o Z-200-H. Certificado CPR EN 54-5. Dimensiones: 100 x 40 mm.



### DTD-215

**9,80 €**

**Detector térmico alta temperatura convencional (78°C) con led indicador de estado y salida para piloto remoto, sistema anti hurto (solo con Z-200).** Color blanco. Precisa base de conexión Z-200 o Z-200-H. Certificado CPR EN 54-5. Dimensiones: 100 x 40 mm.

## Detectores convencionales serie 200 (color negro)



### DOD-220-B

**22,00 €**

**Detector óptico de humo convencional** con led indicador de estado y salida para piloto remoto, sistema anti hurto (solo con Z-200-B). Color negro. Precisa base de conexión Z-200-B o Z-200-B-H. Certificado CPR EN 54-7. Dimensiones: 100 x 40 mm.



### DOTD-230-B

**26,00 €**

**Detector óptico-térmico de humo y temperatura convencional con led indicador de estado y salida para piloto remoto, sistema anti hurto (solo con Z-200-B).** Color negro. Precisa base de conexión Z-200-B o Z-200-B-H. Certificado CPR EN 54-5 y EN 54-7. Dimensiones: 100 x 40 mm.



### DTD-210-B

**13,85 €**

**Detector termovelocimétrico convencional (58°C-8°C/minuto) con led indicador de estado y salida para piloto remoto, sistema anti hurto (solo con Z-200-B).** Color negro. Precisa base de conexión Z-200-B o Z-200-B-H. Certificado CPR EN 54-5. Dimensiones: 100 x 40 mm.



### DTD-215-B

**13,85 €**

**Detector térmico alta temperatura convencional (78°C) con led indicador de estado y salida para piloto remoto, sistema anti hurto (solo con Z-200-B).** Color negro. Precisa base de conexión Z-200-B o Z-200-B-H. Certificado CPR EN 54-5. Dimensiones: 100 x 40 mm.

## Accesorios detectores convencionales serie 200



### Z-200

4,15 €

**Base de conexión para detectores de las series 200 y 200A.** Dispone de sistema anti hurto del detector. Contactos metálicos inoxidable. Color blanco. Dimensiones: 5 x 100 mm.



### Z-200-H

5,17 €

**Base de conexión con entrada de tubo visto para detectores de las series 200 y 200A.** Dispone de sistema anti hurto del detector. Contactos metálicos inoxidable. Color blanco. Dimensiones: 43 x 100 mm.



### STD-200

1,47 €

**Suplemento de montaje para tubo visto (20 mm de diámetro) para la base Z-200.** Permite la inserción para 4 conductos de 20mm. Color blanco.



### Z-200-R

26,14 €

**Base de conexión con salida de relé para detectores de la serie 200.** Dispone de sistema anti hurto del detector. Contactos metálicos inoxidable. Color blanco. Dimensiones: 5 x 100 mm.



### Z-200-B

7,26 €

**Base de conexión para detectores de las series 200-B y 200A-B.** Dispone de sistema anti hurto del detector. Contactos metálicos inoxidable. Color negro. Dimensiones: 5 x 100 mm.



### Z-200-B-H

8,31 €

**Base alta de conexión con entrada de tubo visto para detectores de las series 200-B y 200A-B.** Dispone de sistema anti hurto del detector. Contactos metálicos inoxidable. Color negro. Dimensiones: 43 x 100 mm.



### STD-200-B

4,60 €

**Suplemento de montaje para tubo visto (20 mm de diámetro) para la base Z-200-B.** Permite la inserción para 4 conductos de 20mm. Color negro.



### PAD-10

8,31 €

**Piloto indicador de acción de muy bajo consumo 5mA y gran luminosidad, para conexión directa a detectores series 200 y 200A instalados en recintos cerrados u ocultos.** Dimensiones: 80x80x27mm.



### STI-9604

45,96 €

**Reja de acero galvanizado recubierta con poliéster blanco para la protección de detectores de incendios serie 200 y 200A.** Protege de golpes fortuitos o malintencionados que podrían dañar el correcto funcionamiento del dispositivo.



### STI-9605

50,82 €

**Reja de acero galvanizado recubierta con poliéster blanco para la protección de detectores de incendios serie 200 y 200A con entrada de tubo visto.** Protege de golpes fortuitos o malintencionados que podrían dañar el correcto funcionamiento del dispositivo.

## Pulsadores convencionales



### PCD-100

**11,19 €**

**Pulsador de alarma convencional rearmable, con llave de prueba, montaje de superficie.** Uso de interior. Color rojo. Incluye resistencia de 100 Ohm.-2W. Dimensiones 98 x 98 x 48 mm. Certificado CPR EN54-11.



### TBD-450

**2,36 €**

**Tapa basculante de protección de plástico, para pulsadores de uso interior PCD-100, MAD-450 o MAD-450-I.**



### SMD-450

**2,36 €**

**Suplemento de empotrar para pulsadores de uso interior, PCD-100, MAD-450 o MAD-450-I.** Color rojo.



### PCD-100WP

**81,70 €**

**Pulsador de alarma convencional rearmable IP67, con llave de prueba, montaje de superficie.** Uso de exterior. Color rojo. No incluye resistencia de 100 Ohm.-2W. Dimensiones 91 x 89 x 72 mm. Certificado CPR EN54-11.



### RP-GS2-02

**30,00 €**

**Pulsador de alarma rearmable de color verde para emergencias, montaje en superficie.** Uso de interior. Dimensiones 98 x 98 x 48 mm.



### TBD-450-IW

**4,24 €**

**Tapa basculante de protección para los pulsadores: PCD-100WP, RP-GS1, MAD-451-I y MAD-450-IW.**



### STI-13110ESP

**92,22 €**

**Protector de exterior para pulsador PCD-100 o MAD-450.** Construido en policarbonato duro y transparente. Valido para evitar actos vandálicos, mal uso, situaciones de activaciones involuntarias del pulsador, polvo, agua e inclemencias del tiempo. Incorpora una junta que sella la unidad previniendo la entrada del polvo, suciedad y agua. IP54. Dimensiones: 101 x 126 x 18 mm.

## Sirenas convencionales



### SCD-100

23,00 €

**Sirena de alarma de interior.** 3 tonos seleccionables. Alimentación a 24Vcc, consumo 12,5 mA. Potencia acústica 82,5 dB. Color rojo para uso en interior. IP21. Certificado CPR EN54-3. Dimensiones: 65 x 90 mm.



### SCD-200

25,09 €

**Sirena de alarma de interior.** 32 tonos seleccionables. Alimentación a 24Vcc, consumo: 7 a 32 mA según tono. IP21. Color rojo. Potencia acústica entre 95 y 100 dB según tono seleccionado. Certificado CPR EN54-3. Dimensiones: 85 x 75 mm.



### SCD-210

27,18 €

**Sirena de alarma de exterior.** 32 tonos seleccionables. Alimentación a 24Vcc, consumo: 7 a 32 mA según tono. IP33C. Color rojo. Potencia acústica entre 95 y 100 dB según tono seleccionado. Certificado CPR EN54-3. Dimensiones: 100 x 75 mm.



### SFD-220

58,55 €

**Sirena de alarma con flash de interior.** 32 tonos seleccionables. Alimentación a 24Vcc, consumo: 8 a 36 mA según tono. IP21. Color rojo. Potencia acústica entre 78 y 116 dB según tono seleccionado. Certificado CPR EN54-3. Dimensiones: 85 x 75 mm.



### SFD-230

58,55 €

**Sirena de alarma con flash de exterior.** 32 tonos seleccionables. Alimentación a 24Vcc, consumo: 8 a 36 mA según tono. IP33C. Color rojo. Potencia acústica entre 78 y 116 dB según tono seleccionado. Certificado CPR EN54-3. Dimensiones: 100 x 75 mm.



### SCD-200-W

25,09 €

**Sirena de alarma de interior.** 32 tonos seleccionables. Alimentación a 24Vcc, consumo: 7 a 32 mA según tono. IP21. Color blanco. Potencia acústica entre 95 y 100 dB, según tono seleccionado. Certificado CPR EN54-3. Dimensiones: 85 x 75 mm.



### SCD-210-W

27,18 €

**Sirena de alarma de exterior.** 32 tonos seleccionables. Alimentación a 24Vcc, consumo: 7 a 32 mA según tono. IP33C. Color blanco. Potencia acústica entre 95 y 100 dB, según tono seleccionado. Certificado CPR EN54-3. Dimensiones: 100x75 mm.



### SFD-220-W

58,55 €

**Sirena de alarma con flash de interior.** 32 tonos seleccionables. Alimentación a 24Vcc, consumo: 8 a 36 mA según tono. IP21. Color blanco. Potencia acústica entre 78 y 116 dB, según tono seleccionado. Certificado CPR EN54-3. Dimensiones: 85 x 75 mm.



### SFD-230-W

58,55 €

**Sirena de alarma con flash de exterior.** 32 tonos seleccionables. Alimentación a 24Vcc, consumo: 8 a 36 mA según tono. IP33C. Color blanco. Potencia acústica entre 78 y 116 dB, según tono seleccionado. Certificado CPR EN54-3. Dimensiones: 100 x 75 mm.



**SFD-221C****115,90 €**

**Sirena de alarma de color rojo con flash de color blanco para instalación en techo.** Cobertura del flash C-2.4-7. IP21C. Alimentación a 24Vcc, consumo: 25 a 40 mA según tono seleccionado (32 tonos). Potencia acústica entre 78 y 98 dB. Certificado EN54-3 y EN54-23.

**SFD-231C****115,90 €**

**Sirena de alarma de color rojo con flash de color blanco para instalación en techo con entrada de tubo visto.** Cobertura del flash C-2.4-7. IP33C. Alimentación a 24Vdc, consumo: 25 a 40 mA según tono seleccionado (32 tonos). Potencia acústica entre 78 y 98 dB. Certificado EN54-3 y EN54-23.

**SFD-221W****115,90 €**

**Sirena de alarma de color rojo con flash de color blanco para instalación en pared.** Cobertura del flash W-2.4-8. IP21C. Alimentación a 24Vdc, consumo: 25 a 40mA, según tono seleccionado, 32 tonos. Uso de interior. Potencia acústica entre 78 y 98 dB. Certificado EN54-3 y EN54-23.

**SFD-231W****115,90 €**

**Sirena de alarma de color rojo con flash de color blanco para instalación en pared con entrada de tubo visto.** Cobertura del flash W-2.4-8. IP33C, alimentación a 24Vdc, consumo de 25 a 40mA, según tono seleccionado, 32 tonos. Uso de interior. Potencia acústica entre 78 y 98 dB. Certificado EN54-3 y EN54-23.

**NUEVO****WCW99****57,00 €**

**Sirena con flash de interior.** 32 tonos, 2 volúmenes y 2 coberturas seleccionables. Alimentación: 10 a 60 Vcc, consumo: 8 a 14 mA. IP21. Color rojo. Potencia acústica 98dB a 105 dB según volumen seleccionado. Cobertura: W-2.4x7 (0,5Hz) o W-3x8.8 (1Hz). Certificado CPR EN 54-3 y EN 54-23. Dimensiones: 44 x 118 x 106 mm.

**NUEVO****WCW98****80,00 €**

**Sirena con flash de exterior.** 32 tonos, 2 volúmenes y 2 coberturas seleccionables. Alimentación: 10 a 60 Vcc, consumo: 8 a 14 mA. IP65. Color rojo. Potencia acústica 98dB a 105 dB según volumen seleccionado. Cobertura: W-2.4x7 (0,5Hz) o W-3x8.8 (1Hz). Certificado CPR EN 54-3 y EN 54-23. Dimensiones: 62 x 118 x 106 mm.

**NUEVO****WCW69****57,00 €**

**Sirena con flash de interior.** 32 tonos, 2 volúmenes y 2 coberturas seleccionables. Alimentación: 10 a 60 Vcc, consumo: 8 a 14 mA. IP21. Color blanco. Potencia acústica 98dB a 105 dB según volumen seleccionado. Cobertura: W-2.4x7 (0,5Hz) o W-3x8.8 (1Hz). Certificado CPR EN 54-3 y EN 54-23. Dimensiones: 44 x 118 x 106 mm.

**NUEVO****WCW68****80,00 €**

**Sirena con flash de exterior.** 32 tonos, 2 volúmenes y 2 coberturas seleccionables. Alimentación: 10 a 60 Vcc, consumo: 8 a 14 mA. IP65. Color blanco. Potencia acústica 98dB a 105 dB según volumen seleccionado. Cobertura: W-2.4x7 (0,5Hz) o W-3x8.8 (1Hz). Certificado CPR EN 54-3 y EN 54-23. Dimensiones: 62 x 118 x 106 mm.



### SCD-120

69,00 €

**Sirena de alarma con flash de exterior bitonal.** Alimentación a 24Vcc, consumo: 200 mA. Color rojo rotulado "FUEGO". Carcasa de policarbonato. Dimensiones 297 x 210 x 75 mm.



### HOLA F24EN (SP)

106,12 €

**Sirena de alarma con flash de exterior bitonal.** Alimentación a 24Vcc, consumo: 100 a 400 mA dependiendo del tono seleccionado. Potencia acústica máxima 108,76 dB. Para uso en exteriores IP44. Color rojo rotulado "FUEGO". Dimensiones 335 x 220 x 85 mm. Certificado CPR EN54-3.



### MBF-6EV-24

29,27 €

**Campana de alarma de 6".** Alimentación: 24 Vcc, consumo: 11 mA. IP42. Potencia acústica máxima 97 dB. Certificado CPR EN54-3. Dimensiones: Ø 152 x 53 mm.



### MBA-6-BBX4

76,64 €

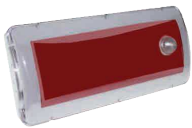
**Campana de alarma de 6".** Alimentación: 24 Vcc, consumo: 11 mA. IP55. Potencia acústica máxima 101 dB. Certificado CPR EN54-3. Dimensiones: Ø 152 x 104 mm.



### DOA FJ/CPD (SP-A)

60,64 €

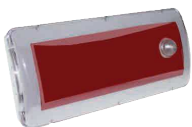
**Rótulo indicador luminoso con zumbador.** Alimentación 24Vcc. Iluminación LED de alta luminosidad. Caja de policarbonato con frontal transparente. Color blanco. Etiqueta "ALARMA" incluida. Certificado CPR EN54-3.



### DOA K (SP-A)

93,74 €

**Rótulo indicador luminoso con zumbador.** Alimentación 24Vcc, consumo 55 mA. Iluminación LED de alta luminosidad. Caja de policarbonato con frontal transparente. Potencia acústica 91,7dB. IP21. Etiqueta "ALARMA" incluida. Dimensiones: 331x150x68mm. Certificado CPR EN54-3 y EN54-23.



### DOA K/WP (SP-A)

122,33 €

**Rótulo indicador luminoso con zumbador.** Alimentación 24Vcc, consumo 55 mA. Iluminación LED de alta luminosidad. Caja de policarbonato con frontal transparente. Potencia acústica 91,7dB. IP54. Etiqueta "ALARMA" incluida. Dimensiones: 331x150x68mm. Certificado CPR EN54-3 y EN54-23.

## Señalización óptica

**PED-221C****93,50 €**

**Flash de color blanco con base roja para instalación en techo.** Cobertura del flash C-3-8. IP21C. Alimentación a 24Vcc, consumo: 25 a 40 mA, según tono seleccionado (32 tonos). Certificado EN54-23.

**PED-231C****93,50 €**

**Flash de color blanco con base roja para instalación en techo con entrada de tubo visto.** Cobertura del flash C-3-8. IP33C. Alimentación a 24Vcc, consumo: 25 a 40 mA, según tono seleccionado (32 tonos). Certificado EN54-23.

**PED-221W****93,50 €**

**Flash de color blanco con base roja para instalación en pared.** Cobertura del flash W-2,4-8. IP21C, alimentación a 24Vdc, consumo de 25 a 40mA, según tono seleccionado (32 tonos). Certificado EN54-23.

**PED-231W****93,50 €**

**Flash de color blanco con base roja para instalación en pared con entrada de tubo visto.** Cobertura del flash W-2,4-8. IP33C, alimentación a 24Vcc, consumo de 25 a 40 mA, según tono seleccionado, 32 tonos. Uso de interior. Certificado EN54-23.

**WBW99****45,00 €**

**Flash de alarma de interior.** Instalación a pared. Alimentación: 9 a 60 V cc. Consumo: 6 a 11 mA dependiendo de la cobertura. IP21. Cobertura: W-2.4x7 (0,5Hz) o W-3x8.8 (1Hz). Color rojo. Certificado CPR EN 54-23. Dimensiones: 44 x 118 x 106 mm.

**WBW98****65,00 €**

**Flash de alarma de exterior.** Instalación a pared. Alimentación: 9 a 60 V cc. Consumo: 6 a 11 mA dependiendo de la cobertura. IP65. Cobertura: W-2.4x7 (0,5Hz) o W-3x8.8 (1Hz). Color rojo. Certificado CPR EN 54-23. Dimensiones: 62 x 118 x 106 mm.

**WBW69****45,00 €**

**Flash de alarma de interior.** Instalación a pared. Alimentación: 9 a 60 V cc. Consumo: 6 a 11 mA dependiendo de la cobertura. IP21. Cobertura: W-2.4x7 (0,5Hz) o W-3x8.8 (1Hz). Color blanco. Certificado CPR EN 54-23. Dimensiones: 44 x 118 x 106 mm.

**WBW68****65,00 €**

**Flash de alarma de exterior.** Instalación a pared. Alimentación: 9 a 60 V cc. Consumo: 6 a 11 mA dependiendo de la cobertura. IP65. Cobertura: W-2.4x7 (0,5Hz) o W-3x8.8 (1Hz). Color blanco. Certificado CPR EN 54-23. Dimensiones: 62 x 118 x 106 mm.

# Señalización óptico acústica para uso Industrial

**NUEVO**



**PA5**

**310,00 €**

**Sirena de gran potencia para uso exterior.** 105dB, consumo: 59- 120 mA, según tono, IP66. 80 tonos seleccionables. Alimentación: 18 - 30 Vcc. Dimensiones: 163,4 x 135 x 132. Certificado EN 54-3.

**NUEVO**



**PA20**

**520,00 €**

**Sirena de gran potencia para uso exterior.** 120dB. Consumo: 500- 1800 mA, según tono. IP66, 80 tonos seleccionables. Alimentación: 20 - 30 Vcc. Dimensiones: 214 x 181 x 37. Certificado EN 54-3.

**NUEVO**



**DS10**

**640,00 €**

**Sirena de exterior de gran potencia.** 112dB. Consumo: 420 mA, IP67, 32 tonos seleccionables. Alimentación: 19 - 29 Vcc. Dimensiones: 150 x 150 x 143. Certificado EN 54-3.

**NUEVO**



**PY X-S-05-T**

**340,00 €**

**Flash para uso exterior de 5 julios.** Cuerpo color rojo y lente transparente. IP66. Cobertura 10,2 x 8,7 x 11,3 (m). Alimentación: 18 - 30 Vcc. Consumo: 360 mA. Dimensiones: 109 x 86 x 80,6. Certificado EN 54-23.

**NUEVO**



**PY X-M-05-T**

**570,00 €**

**Flash para uso exterior de 5 julios.** Cuerpo rojo en forma de pirámide y lente transparente. IP66. Sincronización completa de sistemas de luces pulsantes múltiples. Cuatro pulsaciones diferentes de luz intermitente a través de un interruptor DIP. Cobertura 12,6 x 6,4 x 13,6 m. Alimentación: 10-60 Vcc. Consumo: 280 mA @ 24 V. Dimensiones: 166 x 114 x 124. Certificado EN 54-23.

**NUEVO**



**PY X-M-10-T**

**430,00 €**

**Flash de exterior de 10 julios.** Cuerpo rojo en forma de pirámide y lente transparente. IP 66. Sincronización completa de sistemas de luces pulsantes múltiples. Cuatro pulsaciones diferentes de luz intermitente a través de un interruptor DIP. Alimentación: 10 a 60 Vcc. Consumo: 540 mA @ 24 V. Cobertura 18 x 10 x 22,6 m. Dimensiones: 166 x 114 x 124. Certificado EN 54-23.

**NUEVO**



**PY X-L-15-CPR-T**

**560,00 €**

**Flash de gran potencia para uso exterior de 15 julios, gran área visual de cobertura 3D.** Cuerpo rojo en forma de pirámide y lente transparente. IP 66. Cobertura 24,2 x 15,9 x 25,9 m. Alimentación: 19,2-28,8 Vcc. Consumo: 700 mA @ 1 Hz Dimensiones: 212 x 144 x 157. Certificado EN 54.23.



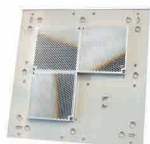
## Detector lineal de humo



### FIREBEAM XTRA

**606,90 €**

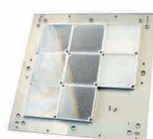
**Detector lineal de humo motorizado de rayos infrarrojos con alcance de 70 metros ampliable hasta 140 o 160 metros mediante kits de ampliación.** Detector y controlador separados para un acceso fácil a la programación. IP65 para uso en exterior o en condiciones ambientales extremas. Alimentación a 24Vcc. Certificado CPR EN54-12. Dimensiones: detector 180 x 155 x 137 mm, controlador 185 x 120 x 62mm.



### 70KIT-140

**91,80 €**

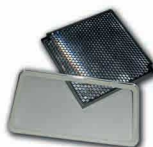
**Kit de ampliación a 140 metros del detector lineal de humo FIREBEAM XTRA.**



### 140KIT-160

**224,40 €**

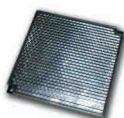
**Kit de ampliación a 160 metros del detector lineal de humo FIREBEAM XTRA.**



### KIT-DL

**130,69 €**

**Kit anticondensación para detector lineal de humo FIREBEAM XTRA.** Necesario para instalaciones con alto nivel de condensación.



### REF-DL

**57,51 €**

**Reflector anticondensación adicional.** Necesario para instalaciones con alto nivel de condensación.



### SOP-DL

**141,15 €**

**Soporte regulable para reflector del detector lineal de humo FIREBEAM XTRA.**



### STI-9861

**44,83 €**

**Reja de acero galvanizado recubierta con poliéster blanco para la protección de detectores lineales de humo FIREBEAM XTRA, de golpes fortuitos o malintencionados que podrían desalinearse y/o afectar al correcto funcionamiento del dispositivo.** La reja está fabricada en acero de calibre 9 con revestimiento de poliéster resistente a la corrosión. Dimensiones: 160 x 186 x 143 mm.



### STI-9862

**47,34 €**

**Reja de acero galvanizado recubierta con poliéster blanco para la protección del teclado de control de control de los detectores lineales de humo FIREBEAM XTRA, de golpes fortuitos o malintencionados que podrían desalinearse y/o afectar al correcto funcionamiento del dispositivo.** La reja está fabricada en acero de calibre 9 con revestimiento de poliéster resistente a la corrosión. Dimensiones: 122 x 187 x 70 mm.

# Detectores de aspiración



## ASD-531

**1.198,39 €**

**Detector de aspiración con cámara de análisis para detección precoz de humo.** Para una tubería hasta 75 metros de longitud. Máxima área de cobertura 720m<sup>2</sup>. Flujo de aire supervisado. 4 niveles de alarma. Sensibilidad de alarma desde 0.006%/m. Carcasa IP54. Dimensiones: 195 x 290 x 140 mm. Alimentación a 24 Vcc, consumo: 75 mA. Memoria de 1000 eventos en placa. Certificado CPR EN54-20.



## ASD-532

**1.347,76 €**

**Detector de aspiración con cámara de análisis para detección precoz de humo.** Requiere añadirse un sensor SSD-532-3. Para una tubería hasta 120 metros de longitud. Máxima área de cobertura 1280m<sup>2</sup>. Flujo de aire supervisado. 5 niveles de alarma. Sensibilidad de alarma desde 0.002%/m. Carcasa IP54. Dimensiones: 195 x 290 x 140 mm. Alimentación a 24 Vcc, consumo: 115 mA. Memoria de 1000 eventos en placa. Certificado CPR EN54-20.

**NUEVO**



## ASD-533-1

**2.100,00 €**

**Detector de aspiración con cámara de análisis para detección precoz de humo.** Requiere añadirse un sensor SSD-533. Para una tubería hasta 200 metros de longitud. Máxima área de cobertura 1920 m<sup>2</sup>. Flujo de aire supervisado. 5 niveles de alarma. Sensibilidad de alarma desde 0.002%/m. Carcasa IP54. Dimensiones: 265 x 290 x 148 mm. Alimentación a 24 Vcc, consumo: 210 mA. Memoria de 1000 eventos en placa. Certificado CPR EN54-20.



## ASD-535-1

**1.797,59 €**

**Detector de aspiración con cámara de análisis para detección precoz de humo, para una tubería de hasta 400 metros de longitud.** Máxima área de cobertura 2880m<sup>2</sup>. Requiere añadirse un sensor SSD-535-3. Flujo de aire supervisado. 5 niveles de alarma. Sensibilidad de alarma desde 0.002%/m. Carcasa IP54. Dimensiones: 265 x 348 x 148 mm. Alimentación a 24 Vcc, consumo: 290 mA. Memoria de 430 eventos en placa. Certificado CPR EN54-20.



## ASD-535-2

**2.245,68 €**

**Detector de aspiración con cámara de análisis para detección precoz de humo, para dos tuberías de hasta 400 metros de longitud cada una.** Máxima área de cobertura 5760m<sup>2</sup>. Requiere añadirse dos sensores SSD-535-3. Flujo de aire supervisado. 5 niveles de alarma. Sensibilidad de alarma desde 0.002%/m. Carcasa IP54. Dimensiones: 265 x 348 x 148 mm. Alimentación a 24 Vcc, consumo: 290 mA. Memoria de 430 eventos en placa. Certificado CPR EN54-20.



## ASD-535-3

**2.096,31 €**

**Detector de aspiración con cámara de análisis para detección precoz de humo con Display, para una tubería de hasta 400 metros de longitud.** Máxima área de cobertura 2880m<sup>2</sup>. Requiere añadirse un sensor SSD-535-3. Flujo de aire supervisado. 5 niveles de alarma. Sensibilidad de alarma desde 0.002%/m. Carcasa IP54. Dimensiones: 265 x 348 x 148 mm. Alimentación a 24 Vcc, consumo: 290 mA. Memoria de 430 eventos en placa. Certificado CPR EN54-20.



## ASD-535-4

**2.544,41 €**

**Detector de aspiración con cámara de análisis para detección precoz de humo con Display, para dos tuberías de hasta 400 metros de longitud cada una.** Máxima área de cobertura 5760m<sup>2</sup>. Requiere añadirse dos sensores SSD-535-3. Flujo de aire supervisado. 5 niveles de alarma. Sensibilidad de alarma desde 0.002%/m. Carcasa IP54. Dimensiones: 265 x 348 x 148 mm. Alimentación a 24 Vcc, consumo: 290 mA. Memoria de 430 eventos en placa. Certificado CPR EN54-20.



## SSD-532-3

**449,83 €**

Sensor para detector de aspiración ASD-532



## SSD-533

**600,00 €**

Sensor para detectores de aspiración serie ASD-533



## SSD-535-3

**600,00 €**

Sensor para detectores de aspiración serie ASD-535

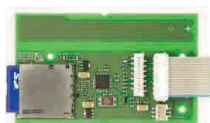
## Accesorios equipos de aspiración



### RIM35

**190,00 €**

Tarjeta de ampliación con 5 salidas relés adicionales para detectores ASD-535.



### MCM35

**425,51 €**

Tarjeta de ampliación de memoria de eventos para detectores serie ASD-535.



### SMM535

**800,00 €**

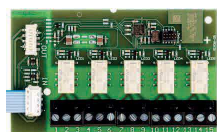
Interfaz que conecta los ASD en red RS485 (a través de SIM 35) a un puerto USB de una PC.



### LIC ASD PROG

**1.042,08 €**

Licencia y dongle para configuración de los equipos de aspiración ASD.



### RIM36

**203,00 €**

Tarjeta de ampliación con 5 salidas relés adicionales para los detectores ASD-535



### SIM35

**250,00 €**

Tarjeta de comunicación RS-485 para detectores ASD-535, ASD533 y ASD-532.



### Clip 2.0 PA

**40,47 €**

Clip para orificio de muestreo en el tubo de aspiración (clip) de 2.0mm. Solo para tubos de PVC y ABS con 25 mm de diámetro. Pack (10 unidades).



### Clip 2.5 PA

**40,47 €**

Clip para orificio de muestreo en el tubo de aspiración (clip) de 2.5mm. Solo para tubos de PVC y ABS con 25 mm de diámetro. Pack (10 unidades).



### Clip 3.0 PA

**40,47 €**

Clip para orificio de muestreo en el tubo de aspiración (clip) de 3.0mm. Solo para tubos de PVC y ABS con 25 mm de diámetro. Pack (10 unidades).



### Clip 3.5 PA

**40,47 €**

Clip para orificio de muestreo en el tubo de aspiración (clip) de 3.5mm. Solo para tubos de PVC y ABS con 25 mm de diámetro. Pack (10 unidades)



### Clip 4.0 PA

**40,47 €**

Clip para orificio de muestreo en el tubo de aspiración (clip) de 4.0mm. Solo para tubos de PVC y ABS con 25 mm de diámetro. Pack (10 unidades)



### Clip 4.5 PA

**40,47 €**

Clip para orificio de muestreo en el tubo de aspiración (clip) de 4.5mm. Solo para tubos de PVC y ABS con 25 mm de diámetro. Pack (10 unidades)

**Clip 5.0 PA****40,47 €**

**Clip para orificio de muestreo en el tubo de aspiración (clip) de 5.0mm.** Solo para tubos de PVC y ABS con 25 mm de diámetro. Pack (10 unidades).

**Clip 5.5 PA****40,47 €**

**Clip para orificio de muestreo en el tubo de aspiración (clip) de 5.5mm.** Solo para tubos de PVC y ABS con 25 mm de diámetro. Pack (10 unidades).

**Clip 6.0 PA****40,47 €**

**Clip para orificio de muestreo en el tubo de aspiración (clip) de 6.0mm.** Solo para tubos de PVC y ABS con 25 mm de diámetro. Pack (10 unidades).

**Clip 6.5 PA****40,47 €**

**Clip para orificio de muestreo en el tubo de aspiración (clip) de 6.5mm.** Solo para tubos de PVC y ABS con 25 mm de diámetro. Pack (10 unidades).

**Clip 7.0 PA****40,47 €**

**Clip para orificio de muestreo en el tubo de aspiración (clip) de 7.0mm.** Solo para tubos de PVC y ABS con 25 mm de diámetro. Pack (10 unidades).

**Clip-REV PA****40,47 €**

**Clip sin orificio.** Solo para tubos de PVC y ABS con 25 mm de diámetro. Pack (10 unidades).

**HEAT 3.0 ABS****100,00 €**

**Punto de muestreo de 3.0mm para instalar en la tubería de aspiración en las salas de congelación para evitar la congelación de los orificios de aspiración.**

**HEAT 3.5 ABS****100,00 €**

**Punto de muestreo de 3.5mm para instalar en la tubería de aspiración en las salas de congelación para evitar la congelación de los orificios de aspiración.**

**HEAT 4.0 ABS****100,00 €**

**Punto de muestreo de 4.0mm para instalar en la tubería de aspiración en las salas de congelación para evitar la congelación de los orificios de aspiración.**

**HEAT 4.5 ABS****100,00 €**

**Punto de muestreo de 4.5mm para instalar en la tubería de aspiración en las salas de congelación para evitar la congelación de los orificios de aspiración.**

**HEAT 5.0 ABS****100,00 €**

**Punto de muestreo de 5.0mm para instalar en la tubería de aspiración en las salas de congelación para evitar la congelación de los orificios de aspiración.**





### WCU 535

215,19 €

Caja de conexión de cableado, para conexión del punto de muestreo con calefactor en el tubo de aspiración.



### DFU 911

159,56 €

Filtro para sistema de aspiración ASD para instalación en ambientes con polvo o suciedad.



### RFC 911

47,76 €

Cartucho de recambio para filtro DFU 911 (1 unidad).



### RFC 911 VE20

795,42 €

Cartucho de recambio para filtro DFU 911 (20 unidades)



### DTB 25 PC

232,85 €

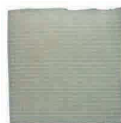
Trampa para polvo.



### FBS 25 PC

175,42 €

Caja de filtro pequeña, incluye filtro.



### FBS 25 PC EFM

34,73 €

Filtro de recambio para FBS 25 PC (5 unidades)

## Tubería para sistemas de detección por aspiración



### SAD-T25

9,93 €

Tubería de 25 mm. de 3 metros de longitud. Color rojo.



### SAD-U25

0,99 €

Unión recta para tuberías de 25 mm. Color rojo.



### SAD-UR25

7,32 €

Unión directa de 25 mm con rosca. Color rojo.



### SAD-C90

5,75 €

Codo de 90° para tubería de 25mm. Color rojo.



### SAD-C45

2,36 €

Codo de 45° para tubería de 25mm. Color rojo.

**SAD-UT25****2,61 €**

Unión en T para tuberías de 25 mm. Color rojo.

**SAD-TF25****1,31 €**

Tapón final de tubería de 25 mm. Color rojo.

**SAD-A25****0,94 €**

Abrazadera de 25mm. Color rojo.

**SAD-BC25****2,61 €**

Bifurcación capilar para 8 mm. para tubo 25 mm. Color rojo.

**SAD-TC25****115,01 €**

Tubo capilar de 8 mm, 100 metros de longitud.

**SAD-PMP25****9,93 €**

Punto de muestreo plano.

**SAD-PMC25****9,93 €**

Punto de muestreo cónico.

## Detección térmica lineal rearmable



### ADW 535-1

**2.461,00 €**

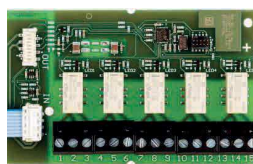
**"Detector térmico lineal rearmable para un tubo sensor.** Incorpora 2 salidas de relé. Longitud máxima del tubo: 115 m. (con EN 54-22) / 200 m (sin EN54-22). Alimentación: 9 a 30 Vcc. Dimensiones: 160.5 x 250.5 x 134 mm. IP65. Certificado: EN 54-22 Class A1I, A2I, BI.



### ADW 535-2

**3.812,25 €**

**Detector térmico lineal rearmable para dos tubos sensores.** Incorpora 4 salidas de relé. Longitud máxima del tubo: 115 m. (con EN 54-22) / 200 m (sin EN54-22). Alimentación: 9 a 30 Vcc. Dimensiones: 160.5 x 250.5 x 134 mm. IP65. Certificado: EN 54-22 Class A1I, A2I, BI.



### RIM36

**203,00 €**

Tarjeta de ampliación con 5 salidas relés adicionales para los detectores ASD-531, ASD-532 y ADW-535.



### SIM35

**250,00 €**

Tarjeta de comunicación RS-485 para detectores ASD-535, ASD533, ASD-532 y ADW-535.



### SMM535

**800,00 €**

Interfaz que conecta los ASD y ADW en red RS485 (a través de SIM 35) a un puerto USB de una PC.



### ART 535-10

**207,00 €**

**Sensor de temperatura externo con cable de conexión premontado con una longitud de 10 m.** Se conecta directamente en la placa base LMB 35 o a la placa de expansión LEB 35 del detector térmico lineal ADW 535. Fabricado en acero inoxidable. IP65. Conducto de conexión de silicona 2 x 0,22 mm<sup>2</sup>.



### ADW-HeatCalc

**575,00 €**

Licencia para herramienta de cálculo y planificación ADW, software de configuración y prueba.



### LIC ADW

**287,50 €**

Dongle ADW (Nivel de usuario, derechos de acceso limitados). Licencia básica de configuración.

## Detección térmica lineal rearmable

**NUEVO**



### TU 5/4 Cu

22,62 €

Tubo sensor de cobre de 3 m de longitud mm para detectores ADW. Diámetro exterior de 5 mm; diámetro interior: 4 mm.

**NUEVO**



### TU 5/4 Cu 50

248,21 €

Bobina de cobre de 50 m de tubo sensor de cobre para detectores ADW. Diámetro exterior de 5 mm; diámetro interior de 4 mm.

**NUEVO**



### SJ 5/4 CuZn

86,06 €

Pack de 10 uniones de latón para tubo sensor TU 5/4 Cu.

**NUEVO**



### EP 5/4 CuZn

9,39 €

Pack de 5 tapones finales de latón para tubo sensor TU 5/4 Cu.

**NUEVO**



### TJ 5/4 CuZn

29,71 €

Unión de latón en T para tubo sensor TU 5/4 Cu.

**NUEVO**



### SC 5/4 Cu 5

145,86 €

Bobina sensora de 5 metros de tubo de cobre TU 5/4 .

**NUEVO**



### TC 5/4 Cu 10

179,21 €

Bobina sensora de 5 metros de tubo de cobre TU 5/4 Cu.

**NUEVO**



### TU 6/4 PTFE 50

264,12 €

Bobina de Teflón de 50m tubo sensor de teflon para detectores ADW. Diámetro exterior: 6 mm, diámetro interior: 4 mm, longitud: 50 m. Cuando se usa junto con uniones metálicas, es necesario el manguito de refuerzo correspondiente.

**NUEVO**



### TU 6/4 PTFE 100

461,92 €

Bobina de 100m de tubo sensor de teflon de 6mm de diámetro exterior y 4mm de diámetro interior para detectores ADW-535. Cuando se usa junto con uniones metálicas, es necesario el manguito de refuerzo correspondiente.

**NUEVO**



### AD ADW TU 6/4 CuZn

20,13 €

Adaptador de latón para la conexión de un tubo sensor de teflón con la unidad de detección ADW. Incluye 1 funda de refuerzo SS 4 CuZn.

**NUEVO**



### SS 4 CuZn

0,38 €

Funda de latón de refuerzo para TU 6/4 PTFE.

**NUEVO**



### SJ 6/4 PVDF

20,32 €

Tornillo de unión recto PVDF (fluoruro de polivinilideno) para tubo TU 6/4 PTFE .



**NUEVO****EP 6/4 PVDF****16,87 €**

Tapón final de PVDF (fluoruro de polivinilideno) para tubo sensor TU 6/4 PTFE.

**NUEVO****TJ 6/4 PVDF****42,74 €**

Unión de PVDF (fluoruro de polivinilideno) en T para tubo sensor TU 6/4 PTFE.

**NUEVO****RE 6-5 CuZn****2,30 €**

Férula de latón de compresión de reducción para FH 5/3 PA. Para ser usado junto con SJ 6/4 CuZn o TJ 6/4 CuZn.

**NUEVO****TS 6/4 CuZn-Set****38,00 €**

Tapón final configurado para cerrar el extremo del tubo de teflón. El juego incluye: SJ 6/4 CuZn, EP 6/4 CuZn, SS4 CuZn.

**NUEVO****SC 6/4 PTFE 5m Set****230,00 €**

Bobina de tubo sensor de teflón 6 / 4PTFE de 10 m de longitud con clip de montaje. Para la instalación en tubos sensores para supervisión de fuentes críticas instalaciones u objetos o para la instalación fácil de al menos 10 m de tubo sensor en salas pequeñas. Se incluye material de montaje para la bobina de detección (material de poliamida): anclaje, placa de anclaje y soporte. La unión para conectar la bobina al tubo de teflón debe pedirse por separado

**NUEVO****FH 5/3 PA 25****75,52 €**

Manguera flexible de poliamida (carrete de 25m) para conectar la unidad de detección ADW-535 con el tubo sensor (Cu, St, PTFE) . Para usar junto con la funda de refuerzo SS 3 CuZn o SS 3 St. Diámetro exterior de 5 mm e interior de 3 mm.

**NUEVO****SS 3 CuZn****5,56 €**

Pack de 10 fundas de latón de refuerzo para FH 5/3 PA.

**NUEVO****PC 5/6 PA****109,25 €**

Bobina de Teflón de 50m tubo sensor de teflon para detectores ADW. Diámetro exterior: 6 mm, diámetro interior: 4 Pack de 100 abrazaderas de poliamida para sujeción de tubo de 5 mm, rango de temperatura de -40 a 85°C.

**NUEVO****PC 5/6 St****88,17 €**

Pack de 10 abrazaderas de acero inoxidable para sujeción de tubo de 5mm.

**NUEVO****PC 5/6 StG****145,67 €**

Pack de 10 abrazaderas de latón para sujeción de tubo de 5 mm de diámetro.

**NUEVO****ACMS 535****1.200,00**

Conjunto de limpieza y mantenimiento de tubos sensores ADW-535.

# Sistema vía radio



## SGCWE

**219,33 €**

**Módulo emisor / receptor vía radio para sistemas convencionales.** Permite integrar y supervisar hasta 32 elementos convencionales de entrada vía radio en una zona convencional. Permite, de igual forma, el control de sirenas convencionales vía radio, mediante el uso una entrada de control supervisada proveniente de la central convencional. Certificado EN54-25. Configurable mediante PC. Alcance de hasta 200 metros, permitiendo un alcance de hasta 3 kilómetros con el uso de amplificadores de radiofrecuencia. Alimentación a 24 V, externa a la zona convencional. Consumo: 60 mA. IP51. Dimensiones: 120 x 160 x 51 mm. Frecuencia de trabajo de 868MHz.



## SGWE

**219,33 €**

**Módulo amplificador vía radio, actuando como expensor del módulo transmisor SGCWE.** Permite, de igual forma, el control de sirenas convencionales vía radio. Certificado EN54-25. Frecuencia de trabajo de 868MHz. Configurable mediante PC. Alcance de hasta 200 metros, permitiendo un alcance de hasta 3 kilómetros con el uso de amplificadores de radiofrecuencia. Alimentación a 24 V, externa a la zona convencional. Consumo: 60 mA. Grado de protección IP51. Dimensiones: 120 x 160 x 51 mm.



## L-OP-SG

**172,00 €**

**Detector óptico convencional vía radio.** Certificado EN54-7 y EN54-25. Compuesto de cámara de detección óptica por reflexión de luz. Equipado con doble batería de litio que garantiza el funcionamiento del detector durante 5 años aproximadamente, siendo éste totalmente supervisado. Doble led indicador de alarma. Sensibilidad seleccionable desde el software del módulo SGCWE (Nivel 1 - Sensibilidad de 2% osc/m). Montado sobre carcasa de plástico ABS de medidas Ø110 x 65 mm. Frecuencia de trabajo de 868MHz.



## L-MC-SG

**180,00 €**

**Detector óptico / térmico convencional vía radio.** Certificado EN54-5, EN54-7 y EN54-25. Compuesto de cámara de detección óptica por reflexión de luz y circuito termistor de alta definición. Cámara térmica de clase A1R (termovelocimétrico a 58 °C). Equipado con doble batería de litio que garantiza el funcionamiento del detector durante 5 años aproximadamente, siendo éste totalmente supervisado. Doble led indicador de alarma. Sensibilidad seleccionable desde el software del módulo SGCWE (Nivel 1 - Sensibilidad de 2% osc/m). Montado sobre carcasa de plástico ABS de medidas Ø110 x 65 mm. Frecuencia de trabajo de 868MHz.



## L-HT-SG

**169,00 €**

**Detector termovelocimétrico convencional vía radio.** Certificado EN54-5 y EN54-25. Compuesto de circuito termistor de alta definición. Equipado con doble batería de litio que garantiza el funcionamiento del detector durante 5 años aproximadamente, siendo éste totalmente supervisado. Doble led indicador de alarma. Sensibilidad seleccionable desde el software del módulo SGCWE. Clase A1R. Montado sobre carcasa de plástico ABS de medidas Ø110 x 65 mm. Frecuencia de trabajo de 868MHz.

**NUEVO**


## SG100-IS

**444,44 €**

**Detector óptico convencional vía radio intrínsecamente seguro.** Certificado EN54-7 y EN54-25. Compuesto de cámara de detección óptica por reflexión de luz. Equipado con doble batería de litio que garantiza el funcionamiento del detector durante 5 años aproximadamente, siendo éste totalmente supervisado. Doble led indicador de alarma. Sensibilidad seleccionable desde el software del módulo SGCWE (Nivel 1 - Sensibilidad de 2% osc/m). Montado sobre carcasa de plástico ABS de medidas Ø110 x 65 mm. Frecuencia de trabajo de 868MHz. Clasificación: Ex ia op is IIC T5 Ga. Código ATEX: EX II 1G.

**NUEVO**


## SG200-IS

**466,67 €**

**Detector óptico / térmico convencional vía radio intrínsecamente seguro.** Certificado EN54-5, EN54-7 y EN54-25. Compuesto de cámara de detección óptica por reflexión de luz y circuito termistor de alta definición. Cámara térmica de clase A1R (termovelocimétrico a 58 °C). Equipado con doble batería de litio que garantiza el funcionamiento del detector durante 5 años aproximadamente, siendo éste totalmente supervisado. Doble led indicador de alarma. Sensibilidad seleccionable desde el software del módulo SGCWE (Nivel 1 - Sensibilidad de 2% osc/m). Montado sobre carcasa de plástico ABS de medidas Ø110 x 65 mm. Frecuencia de trabajo de 868MHz. Clasificación: Ex ia op is IIC T5 Ga. Código ATEX: EX II 1G.

**NUEVO****SG350-IS****416,67 €**

**Detector termovelocimétrico convencional vía radio intrínsecamente seguro.** Certificado EN54-5 y EN54-25. Compuesto de circuito termistor de alta definición. Equipado con doble batería de litio que garantiza el funcionamiento del detector durante 5 años aproximadamente, siendo éste totalmente supervisado. Doble led indicador de alarma. Sensibilidad seleccionable desde el software del módulo SGCWE. Clase A1R. Montado sobre carcasa de plástico ABS de medidas Ø110 x 65 mm. Frecuencia de trabajo de 868MHz. Clasificación: Ex ia IIC T5 Ga . Códgjo ATEX: Ex II 1G.

**SGCP100****200,00 €**

**Pulsador manual de alarma convencional vía radio.** Pulsador manual de alarma para sistemas convencionales vía radio para uso en interior. Certificado EN54-11 y EN54-25. Equipado con doble batería de litio que garantiza el funcionamiento del pulsador durante 5 años aproximadamente, siendo éste totalmente supervisado. Equipado con LED de alarma. Se suministra con base de superficie integrada, elemento de plástico y llave de rearme o prueba. IP54. Color rojo. Dimensiones: 87 x 87 x 58 mm. Frecuencia de trabajo de 868MHz.

**NUEVO****SGCP100-IS****475,00 €**

**Pulsador manual de alarma convencional vía radio intrínsecamente seguro.** Certificado EN54-11 y EN54-25. Equipado con doble batería de litio que garantiza el funcionamiento del pulsador durante 5 años aproximadamente, siendo éste totalmente supervisado. Equipado con LED de alarma. Se suministra con base de superficie integrada, elemento de plástico y llave de rearme o prueba. IP54. Color rojo. Dimensiones: 87 x 87 x 58 mm. Frecuencia de trabajo de 868MHz. Clasificación: Ex ia IIC T5 Ga. Códgjo ATEX: EX II 1G.

**SGMI200****146,23 €**

**Módulo de entrada vía radio para sistemas convencionales para uso en interior.** Certificado EN54-25 y EN54-18. Equipado con doble batería de litio que garantiza el funcionamiento del módulo durante 5 años aproximadamente, siendo éste totalmente supervisado. Equipado con LED de alarma. Diseñado para la supervisión de equipos externos que dispongan de un contacto NA, integrándolos en el sistema vía radio convencional. IP42. Dimensiones: 87 x 87 x 39 mm. Frecuencia de trabajo de 868MHz.

**SGMCB200****292,44 €**

**Módulo de salida vía radio para sistemas convencionales para uso en exterior.** Certificado EN54-25 y EN54-18. Equipado con doble batería de litio que garantiza el funcionamiento del módulo durante 5 años aproximadamente, siendo éste totalmente supervisado. Diseñado para controlar equipos externos que necesiten ser activados, tales como puertas cortafuegos, compuertas, etc. Puede enlazarse con cualquier punto del sistema. Contacto de relé NA/NC. El módulo incluye una salida no supervisada de 12 V / 24 V con una intensidad máxima de 40 mA / 20 mA. IP65. Dimensiones: 135 x 95 x 57 mm. Frecuencia de trabajo de 868MHz.

**SGRBS100/L****190,00 €**

**Base con sirena para detectores convencionales vía radio de la serie SG100.** Certificada EN54-3 y EN54-25. Equipada con doble batería de litio que garantiza el funcionamiento de la sirena durante 5 años siendo ésta totalmente supervisada. Dispone de salida acústica de hasta 91 dB y 5 tonos seleccionables. Volumen ajustable. IP21. Color blanco. Dimensiones: Ø116 x 51 mm. Frecuencia de trabajo de 868MHz. No incluye detector.

**SGRBS100-AV/L****310,00 €**

**Base con sirena e indicador óptico para detectores convencionales vía radio de la serie SG100.** Certificada EN54-3 y EN54-25. Equipada con doble batería de litio que garantiza el funcionamiento de la sirena durante 5 años siendo ésta totalmente supervisada. Dispone de salida acústica de hasta 92 dB y 5 tonos seleccionables. Volumen ajustable. IP21. Color blanco. Dimensiones: Ø142 x 66 mm. Frecuencia de trabajo de 868MHz. No incluye detector.



### KIT SCW100

232,00 €

**Sirena vía radio.** Certificada EN54-3 y EN54-25. Equipada con doble batería de litio que garantiza el funcionamiento de la sirena durante 5 años siendo ésta totalmente supervisada. Dispone de salida acústica de hasta 100dB y 3 tonos seleccionables. Volumen ajustable. Grado de protección IP21. Color rojo. Dimensiones: 108 x 108 x 95 mm. Frecuencia de trabajo de 868MHz.



### KIT SCW100-AV

309,00 €

Sirena con flash vía radio. Certificada EN54-3, EN54-23 y EN54-25. Equipada con doble batería de litio que garantiza el funcionamiento de la sirena durante 5 años siendo ésta totalmente supervisada. Dispone de salida acústica de hasta 100dB y 3 tonos seleccionables. Volumen ajustable. Grado de protección IP21. Color rojo. Dimensiones: 108 x 108 x 95 mm. Frecuencia de trabajo de 868MHz.



### SGFI200-S

91,39 €

**Piloto indicador de acción convencional vía radio.** Certificado EN54-25. Equipado con doble batería de litio que garantiza el funcionamiento del indicador durante 5 años siendo éste totalmente supervisado. El indicador se puede programar para su activación a partir de uno o varios detectores desde el software del módulo SGCWE. IP42. Dimensiones: 87 x 87 x 68 mm. Frecuencia de trabajo de 868MHz.



### SGSK200

2.084 €

**Kit de radio portátil para mediciones en campo en caja robusta de PVC.** Permite realizar mediciones previas a la instalación de sistemas vía radio SGCWE con el fin de validar el correcto funcionamiento para todos los equipos y asegurar, por tanto, el funcionamiento en global de todo el conjunto, previo a su montaje.



## Detector de conducto



### DCON-DC700 (FDD-710)

**160,00 €**

**Cámara de detección para conductos de ventilación.** Compatible con los detectores convencionales y analógicos serie 200 y 200A. IP54. No incluye detector ni base. Longitud de la tubería de muestreo: 600 mm. Dimensiones: 180 x 253 x 183 mm.



### DCON-TC700

**67,00 €**

**Tubería para la cámara de detección DCON-DC700 de 1,5 metros de longitud para conductos de gran tamaño.**



### DCON-BM700

**50,00 €**

**Brazo de montaje para conductos irregulares para la cámara de detección DCON-DC700.**

## Sonda de temperatura



### TMP2-D-XX

**237,00 €**

**Sonda de temperatura con disparo de -20°C a 110°C (especificar los grados centígrados en -XX).** Incluye caja de montaje. Aplicación industrial en ambientes hostiles. IP65. Certificado CPR EN54-5.



### TMP2-J0-XX

**371,42 €**

**Sonda de temperatura con disparo entre -20°C y 110°C (especificar los grados centígrados en -XX).** Una vía de entrada. Incluye caja de montaje con rosca de 1/2". Aplicación ATEX para atmósferas explosivas. ATEX II 2G Exd IIC T6. IP66. Certificado CPR EN54-5.



### TMP2-T0-XX

**381,74 €**

**Sonda de temperatura con disparo de -20°C a 110°C (especificar los grados centígrados en -XX).** Dos vías de entrada. Incluye caja de montaje con rosca de 1/2". Aplicación ATEX para atmósferas explosivas. ATEX II 2G Exd IIC T6. IP66. Certificado CPR EN54-5.

## Seguridad intrínseca

**NUEVO**



**SLR-E-IS**

**105,76 €**

**Detector óptico de humos intrínsecamente seguro para sistema convencional.** Se requiere de base YBN-R/4-IS. Dimensiones: Ø100 x 38 mm. Clasificación ATEX II EEx ia IIC T5.

**NUEVO**



**DCD-1E-IS**

**105,76 €**

**Detector termovelocimétrico intrínsecamente seguro para sistema convencional.** Se requiere de base YBN-R/4-IS. Dimensiones: Ø100 x 40 mm. Clasificación ATEX II 1G EEx ia IIC T5.

**NUEVO**



**YBN-R/4-IS**

**6,36 €**

**Base para detectores intrínsecamente seguros SLR-E-IS y DCD-1E-IS.** Dimensiones: Ø100 x 8 mm.

**NUEVO**



**Z728**

**176,69 €**

**Barrera intrínsecamente segura Zener de 1 canal.** Dimensiones: 110 x 115 x 12,5 mm.

**NUEVO**



**CCP-E-IS**

**218,43 €**

**Pulsador de alarma rearmable intrínsecamente seguro.** Dimensiones: 88 x 88 x 52 mm. Clasificación ATEX.II 1G Eex ia IIC T4.

**NUEVO**



**IS mA1**

**700,00 €**

**Sirena de gran potencia.** 102dB. IP65. Alimentación: 16 - 28 Vcc. Para zonas con peligro de explosión ATEX 0,1 y 2. Programable hasta 49 tonos diferentes. Dimensiones: 95 x 99 mm.

**NUEVO**



**DS 5 3G/3D**

**910,00 €**

**Sirena de exterior de gran potencia.** 114 dB(A) ±3 dB(A), IP66/IP67. Para zonas categorías 3G (zona 2) y 3D (zona 22). Programable hasta 32 tonos. Alimentación: 19 - 29 Vcc. Consumo 280 mA Dimensiones:150 x 150 x 143. Certificado: II 3G Ex nA II T3.

**NUEVO**



**KFD0-CS-EX2.51P**

**596,82 €**

**Barrera intrínsecamente segura Zener de 2 canales.** Alimentación: 24 Vcc. Dimensiones: 115 x 107 x 20 mm. Certificado: ATEX II 3G Ex nA II T4.

## Detectores de llama y chispa



### DLL-IR2 (16851)

2.600,00 €

**Detector de llama IR<sup>2</sup> (doble infrarrojo).** Diseñado, fabricado y certificado según norma EN54-10. Cono de detección de 90° y distancia de detección de hasta 45 metros. Incorpora salidas seleccionables: Salida de relé por contacto seco o salida 4-20 mA. Sensibilidad programable. Incorpora filtros y análisis mediante microprocesador para eliminación de falsas alarmas. Respuesta espectral en el infrarrojo: 0,75 a 2,7 μm. Alimentación 14 - 30 V. Consumo: 28 mA. Carcasa con grado de protección IP65 de aleación de Zinc. Dimensiones: 142 x 108 x 82 mm.



### DLL-IR2IS (16571)

2.900,00 €

**Detector de llama IR<sup>2</sup> (doble infrarrojo) para aplicaciones de seguridad intrínseca.** Diseñado, fabricado y certificado según norma EN54-10. Clasificado ATEX Ex II 1 G, Cenelec/IEC Ga Ex d IIC T4, para zonas 0, 1 o 2. Cono de detección de 90° y distancia de detección de hasta 45 metros. Incorpora salidas seleccionables: Salida de relé por contacto seco o salida 4-20 mA. Sensibilidad programable. Incorpora filtros y análisis mediante microprocesador para eliminación de falsas alarmas. Respuesta espectral en el infrarrojo: 0,75 a 2,7 μm. Alimentación 14 - 30 V. Consumo: 28 mA. Carcasa con grado de protección IP65 de aleación de Zinc. Dimensiones: 142 x 108 x 82 mm.



### DLL-IR2EX (16511)

2.800,00 €

**Detector de llama IR<sup>2</sup> (doble infrarrojo) para aplicaciones de seguridad intrínseca con cubierta IP66 a prueba de llamas.** Diseñado, fabricado y certificado según norma EN54-10. Clasificado ATEX II 2 G D, Cenelec/IEC Ex d IIC T4 Gb y Ex IIIC T135°C Db IP66 A21, para zonas 1, 2, 21 o 22. Cono de detección de 90° y distancia de detección de hasta 45 metros. Incorpora salidas seleccionables: Salida de relé por contacto seco o salida 4-20 mA. Sensibilidad programable. Incorpora filtros y análisis mediante microprocesador para eliminación de falsas alarmas. Respuesta espectral en el infrarrojo: 0,75 a 2,7 μm. Alimentación 14 - 30 V. Consumo: 28 mA. Carcasa con grado de protección IP66 de aluminio resistente al fuego. Dimensiones: 150 x 146 x 110 mm.



### DLL-IR3 (16589)

2.900,00 €

**Detector de llama IR<sup>3</sup> (triple infrarrojo).** Diseñado, fabricado y certificado según norma EN54-10. Cono de detección de 90° y distancia de detección de hasta 45 metros. Incorpora salidas seleccionables: Salida de relé por contacto seco o salida 4-20 mA. Sensibilidad programable. Incorpora filtros y análisis mediante microprocesador para eliminación de falsas alarmas. Respuesta espectral en el infrarrojo: 0,75 a 2,7 μm. Alimentación 14 - 30 V. Consumo: 28 mA. Carcasa con grado de protección IP65 de aleación de Zinc. Dimensiones: 142 x 108 x 82 mm.



### DLL-IR3IS (16579)

3.200,00 €

**Detector de llama IR<sup>3</sup> (triple infrarrojo) para aplicaciones de seguridad intrínseca.** Diseñado, fabricado y certificado según norma EN54-10. Clasificado ATEX Ex II 1 G, Cenelec/IEC Ga Ex d IIC T4, para zonas 0, 1 o 2. Cono de detección de 90° y distancia de detección de hasta 45 metros. Incorpora salidas seleccionables: Salida de relé por contacto seco o salida 4-20 mA. Sensibilidad programable. Incorpora filtros y análisis mediante microprocesador para eliminación de falsas alarmas. Respuesta espectral en el infrarrojo: 0,75 a 2,7 μm. Alimentación 14 - 30 V. Consumo: 28 mA. Carcasa con grado de protección IP65 de aleación de Zinc. Dimensiones: 142 x 108 x 82 mm.



### DLL-IR3EX (16519)

3.200,00 €

**Detector de llama IR<sup>3</sup> (triple infrarrojo) para aplicaciones de seguridad intrínseca con cubierta IP66 a prueba de llamas.** Diseñado, fabricado y certificado según norma EN54-10. Clasificado ATEX II 2 G D, Cenelec/IEC Ex d IIC T4 Gb y Ex IIIC T135°C Db IP66 A21, para zonas 1, 2, 21 o 22. Cono de detección de 90° y distancia de detección de hasta 45 metros. Incorpora salidas seleccionables: Salida de relé por contacto seco o salida 4-20 mA. Sensibilidad programable. Incorpora filtros y análisis mediante microprocesador para eliminación de falsas alarmas. Respuesta espectral en el infrarrojo: 0,75 a 2,7 μm. Alimentación 14 - 30 V. Consumo: 28 mA. Carcasa con grado de protección IP66 de aluminio resistente al fuego. Dimensiones: 150 x 146 x 110 mm.

**DLL-UVIR (16591)****2.900,00 €**

**Detector de llama UV/IR<sup>2</sup> (combinado: ultravioleta y doble infrarrojo).** Diseñado, fabricado y certificado según norma EN54-10. Cono de detección de 90° y distancia de detección de hasta 45 metros. Incorpora salidas seleccionables: Salida de relé por contacto seco o salida 4-20 mA. Sensibilidad programable. Incorpora filtros y análisis mediante microprocesador para eliminación de falsas alarmas. Respuesta espectral en el infrarrojo de 1 a 2,7 μm y en el ultravioleta de 185 a 260 μm. Alimentación 14 - 30 V. Consumo: 28 mA. Carcasa con grado de protección IP65 de aleación de Zinc. Dimensiones: 142 x 108 x 82 mm.

**DLL-UVIREX (16521)****3.700,00 €**

**Detector de llama UV/IR<sup>2</sup> (combinado: ultravioleta y doble infrarrojo) para aplicaciones de seguridad intrínseca con cubierta IP66 a prueba de llamas.** Diseñado, fabricado y certificado según norma EN54-10. Clasificado ATEX II 2 G D, Cenelec/IEC Ex d IIC T6, para zonas 1, 2, 21 o 22. Cono de detección de 90° y distancia de detección de hasta 45 metros. Incorpora salidas seleccionables: Salida de relé por contacto seco o salida 4-20 mA. Sensibilidad programable. Incorpora filtros y análisis mediante microprocesador para eliminación de falsas alarmas. Respuesta espectral en el infrarrojo de 1 a 2,7 μm y en el ultravioleta de 185 a 260 μm. Alimentación 14 - 30 V. Consumo: 28 mA. Carcasa con grado de protección IP66 de aluminio resistente al fuego. Dimensiones: 150 x 146 x 110 mm.

**DCH-IR (16580)****2.542,77 €**

**Detector de chispa IR (infrarrojo).** Visión trasera, para conductos, interiores de maquinaria y otras aplicaciones industriales en áreas oscuras. Incorpora salidas seleccionables: Salida de relé por contacto seco o salida 4-20 mA. Sensibilidad programable. Incorpora filtros y análisis mediante microprocesador para eliminación de falsas alarmas. Respuesta espectral en el infrarrojo: 1 a 3 μm. Alimentación 24 V. 28 mA. IP65. Dimensiones: 142 x 108 x 143 mm.

**DLL-TESTER****3.300,00 €**

**Unidad de prueba para comprobar la gama de detectores de llama de Talentum (UV, UV /IR, UV / IR<sup>2</sup>, IR<sup>3</sup>, IR<sup>2</sup>, IR).** Esta unidad de prueba ha sido diseñada para generar una amplia gama de señales de salida óptica. Equipo portátil con batería recargable de NiCd. Selección del tipo de salida óptica deseada (iluminación constante, intermitente, parpadeo parecido a las llamas). El tiempo de espera entre pruebas es de 30 segundos. Rango de alcance de 3 metros. Permite realizar pruebas en zonas intrínsecamente seguras (consulte el manual para esta aplicación).

**DCH-SOP (12290)****133,24 €**

Soporte de montaje de bayoneta para detector DCH-IR.

**DCH-SOP (12564)****189,86 €**

Soporte de 2 agujeros para detector DCH-IR.

**DLL-SOP (07127)****200,00 €**

Soporte rótula para detectores serie DLL y DCH. Dispone de una rótula con direccionamiento vertical y horizontal de 180°. Fabricado en acero inoxidable.



## Sistema autónomo de detección para uso doméstico

**NUEVO**



**SD01**

**40,00 €**

**Detector autónomo de humos para uso doméstico.** Incluye batería de alta autonomía (10 años). Dispone de indicador acústico de alarma de 85dB a 3 metros e indicador visual mediante piloto rojo. Tornillería de montaje incluida. Dimensiones: 146 x 146 x 51 mm. Certificado EN14604:2005.

**NUEVO**



**SD11**

**20,00 €**

**Detector autónomo de humos para uso doméstico.** Incluye batería de alta autonomía (10 años). Dispone de indicador acústico de alarma de 85dB a 3 metros e indicador visual mediante piloto rojo. Tornillería de montaje incluida. Dimensiones: 122 x 122 x 44 mm. Certificado EN14604:2005.

**NUEVO**



**CD01**

**56,00 €**

**Detector autónomo de monóxido de carbono con display de indicación de los niveles de concentración de CO, para uso doméstico.** Incluye batería de alta autonomía (10 años). Señal acústica > 85 dB a 3 m. LED indicador de tres colores (rojo, amarillo, verde). Tornillería de montaje incluida. Dimensiones: 146 x 146 x 51 mm. Certificado EN 50291:2010.

**NUEVO**



**SC01**

**65,00 €**

**Detector combinado de humos y de monóxido de carbono con display de indicación de los niveles de concentración de CO, para uso doméstico.** Incluye batería de alta autonomía (10 años). Señal acústica > 85 dB a 3 m. LED indicador de tres colores (rojo, amarillo, verde). Tornillería de montaje incluida. Dimensiones: 146 x 146 x 51 mm. Certificado EN 14604:2005+AC2008 y EN 50291:2010.



**CALYPSO-II**

**37,64 €**

**Detector autónomo de humos para uso doméstico.** Incluye batería de alta autonomía (10 años). Dispone de indicador acústico de alarma de 85dB a 3 metros e indicador visual mediante piloto rojo. Incorpora botón para prueba de funcionamiento. Función de neutralización de alarma. Rearme automático. Aviso acústico por batería baja. Montaje a pared o techo. Tornillería de montaje incluida. Dimensiones: Ø105 x 50 mm. Certificado CPR EN14604:2005+AC:2008.



**CALYPSO-II-R**

**67,80 €**

**Detector autónomo de humos vía radio para uso doméstico.** Incluye batería de alta autonomía (10 años). Dispone de indicador acústico de alarma de 85dB a 3 metros e indicador visual mediante piloto rojo. Incorpora botón para prueba de funcionamiento. Función de neutralización de alarma. Rearme automático. Aviso acústico por batería baja. Montaje a pared o techo. Tornillería de montaje incluida. Dimensiones: Ø105 x 50 mm. Certificado CPR EN14604:2005+AC:2008. Se pueden realizar redes de detectores autónomos vía radio, hasta 10 unidades.



**ACCTA043**

**98,95 €**

**Emisor / receptor universal vía radio para detectores Calypso-II-R.** Dispone de salida de relé para interconexión con otros dispositivos (centrales de alarma, domótica, centralita teleasistencia, transmisor telefónico, etc.). Dimensiones: 83 x 83 x 46 mm. Color rojo, uso de interior. Alimentación de 9 a 28Vdc, no incluida.



**ACC0010**

**195,00 €**

**Sirena con flash vía radio para uso doméstico.** Compatible con los detectores Calypso-II-R. Potencia acústica 90dB. IP 40. Aviso acústico por batería baja. Alimentación: 2 pilas LR6 9V (incluidas). Autonomía 300 avisos o 10 años en reposo. Certificaciones EN50130-4:2011 y EN61000-6-3:2007+A1:2011. Dimensiones: 140 x 120 x 80 mm



**ACC0014**

**135,00 €**

**Dispositivo vía radio vibratorio de alerta en caso de emergencia.** Diseñado para personas con problemas de audición, se coloca debajo de la almohada y con vibración despierta a la persona cuando hay una alarma. Compatible con los detectores Calypso-II-R o ACCTA043. Autonomía: 300 ciclos de vibración o 10 años en reposo. Alimentación: 2 pilas AA 1.5V, Dimensiones: Ø 95 mm x H 35 mm

## Retenedores electromagnéticos



### GTR048000A07 (RED-100)

37,64 €

**Retenedor electromagnético para montaje en superficie con pulsador de desbloqueo.** Fuerza de retención: 400N. Alimentación: 24Vcc/67mA. Imán IP54, retenedor IP42. Se suministra con placa de retención con rótula. Protección de polaridad inversa. Dimensiones: 110 x 85 x 38 mm. Certificado EN 1155.



### GTR048000A01 (RED-110)

50,00 €

**Retenedor electromagnético para montaje en superficie.** Fuerza de retención: 400N. Alimentación: 24Vcc/67mA. Imán IP54, retenedor IP42. Se suministra con placa de retención con rótula. Protección de polaridad inversa. Dimensiones: 55 x 55 x 33 mm. Certificado EN 1155.



### GTR048000A03 (RED-120)

45,00 €

**Retenedor electromagnético para montaje empotrado.** Fuerza de retención: 400N. Alimentación: 24Vcc/67mA. Imán IP54, retenedor IP42. Se suministra con placa de retención con rótula. Protección de polaridad inversa. Dimensiones: 85 x 85 x 35 mm. Certificado EN 1155.



### GTR048000A06 (RED-130)

56,46 €

**Retenedor electromagnético para montaje en pared con pulsador de desbloqueo.** Fuerza de retención: 400N. Alimentación: 24Vcc/67mA. Imán IP54, retenedor IP42. Se suministra con placa de retención con rótula. Protección de polaridad inversa. Dimensiones: 70 x 70 x 65 mm. Certificado EN 1155.



### GTR048000A07 + SOP (RED-140)

72,14 €

**Retenedor electromagnético para montaje en suelo con pulsador de desbloqueo.** Fuerza de retención: 400N. Alimentación: 24Vcc/67mA. Imán IP54, retenedor IP42. Se suministra con placa de retención con rótula. Protección de polaridad inversa. Dimensiones: 128 x 95 x 91 mm. Certificado EN 1155.



### GTR048000A10 (RED-150)

72,14 €

**Retenedor electromagnético para montaje en suelo / pared con pulsador de desbloqueo.** Soporte ajustable y abatible a 175mm con 180° y 150mm con 90°. Fuerza de retención: 400N. Alimentación: 24Vcc/67mA. Imán IP54, retenedor IP42. Se suministra con placa de retención con rótula. Protección de polaridad inversa. Dimensiones: 90x80x150 mm. con 90° ó 90 x 80 x 175 mm. con 180°. Certificado EN 1155.



### SED-150

45,00 €

**Soporte para montaje en pared o suelo para el retenedor GTR048000A07 (RED-100).** Longitud 150 mm.



### SED-300

52,00 €

**Soporte para montaje en pared o suelo para el retenedor GTR048000A07 (RED-100).** Longitud 300 mm.

## Cerraduras electromagnéticas



### MEX-400

108,46 €

Cerradura electromagnética de 2800N de fuerza de retención, no monitorizado, para montaje de superficie. Alimentación 12Vcc/270mA ó 24Vcc/180mA. Dimensiones: 241 x 52 x 27 mm.



### MEX-430

126,94 €

Cerradura electromagnética de 3000N de fuerza de retención, no monitorizado, para montaje de superficie. Alimentación 12Vcc/270mA ó 24Vcc/180mA. Dimensiones: 241 x 52 x 27 mm.



### MEX-500

159,81 €

Cerradura electromagnética de 5000N de fuerza de retención, no monitorizado, para montaje de superficie. Alimentación 12Vcc/270mA ó 24Vcc/180mA. Dimensiones: 265 x 70 x 38 mm.



### MEX-530

155,00 €

Cerradura electromagnética de 5000N de fuerza de retención, monitorizado y temporizado (5 a 30 seg). Incorpora led de estado, para montaje de superficie. Alimentación 12Vcc/270mA ó 24Vcc/180mA. Dimensiones: 265 x 70 x 38 mm.



### MEXZ3

37,81 €

Soporte de montaje en Z para MEX-400 y MEX-430. Necesario para cuando la puerta abre hacia dentro.



### MEXZ4

37,11 €

Soporte de montaje en Z para MEX-500 y MEX-530. Necesario para cuando la puerta abre hacia dentro.



### MEXL2

21,42 €

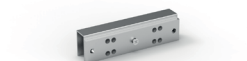
Soporte de montaje en L para MEX-400 y MEX-430. Necesario para cuando la puerta abre hacia fuera.



### MEXL3

27,78 €

Soporte de montaje en L para MEX-500 y MEX-530. Necesario para cuando la puerta abre hacia fuera.



### MEXU3

37,86 €

Soporte de montaje en cristal para serie MEX-400 y MEX-430.

## Cables

**CBD-K2****67,96 €**

**Cable rojo/negro de 2 x 1,5 mm<sup>2</sup>.** Trenzado, de muy baja capacidad, libre de halógenos. Se suministra en rollos de 100 metros. Certificado CPR EN 50575.

**CBD-K2A****78,42 €**

**Cable manguera rojo/negro de 2 x 1,5 mm<sup>2</sup>.** Trenzado y apantallado, de muy baja capacidad, libre de halógenos. Se suministra en rollos de 100 metros. Certificado CPR EN 50575.

**CBD-K4A****198,65 €**

**Cable manguera rojo/negro de 2 x (2 x 1,5) mm<sup>2</sup>.** Trenzado y apantallado, de muy baja capacidad, libre de halógenos. Se suministra en rollos de 100 metros. Certificado CPR EN 50575.

**CBD-KRF****151,60 €**

**Cable manguera rojo/negro de 2 x 1,5 mm<sup>2</sup>.** Trenzado y apantallado, de muy baja capacidad, libre de halógenos y resistente al fuego RF90. Se suministra en rollos de 100 metros. Certificado CPR EN 50575.

**CBD-K2A-C****159,18 €**

**Cable manguera rojo/negro de 2 x 1,5 mm<sup>2</sup> enfundado en tubo corrugado rojo de 16mm.** Trenzado y apantallado, de muy baja capacidad, libre de halógenos. Se suministra en rollos de 100 metros. Certificado CPR EN 50575.

## Fuentes de alimentación



### FAD-902

238,00 €

**Fuente de alimentación de 24Vcc 2 A, con cargador de baterías, y salida de 24 V protegida por fusible.** Montada en caja metálica. Dispone de relé de avería energizado en reposo y señalización mediante led del estado de las baterías, entrada de red, fusibles, y derivación a tierra. Precisa de 2 baterías BTD-1207 no incluidas. Dimensiones: 315 x 325 x 91 mm.



### FAD-905

296,00 €

**Fuente de alimentación de 24Vcc 5 A, con cargador de baterías, y salida de 24 V protegida por fusible.** Montada en caja metálica. Dispone de relé de avería energizado en reposo y señalización mediante led del estado de las baterías, entrada de red, fusibles y derivación a tierra. Precisa de 2 baterías BTD-1207 no incluidas. Dimensiones: 315 x 325 x 91 mm.



### TUL373 EN

294,78 €

**Fuente de alimentación supervisada de 24V 3 A, con cargador de baterías.** Amperímetro a led integrado con 10 niveles, indicación de sobrecarga. Dispone de 2 salidas de relé independientes (1 ausencia de red programable y 1 de fallo de batería). Tamper de apertura. Certificada EN 54-4. Capacidad de baterías hasta 17 Ah. Dimensiones: 373 x 310 x 175 mm.



### TUL375 EN

309,52 €

**Fuente de alimentación supervisada de 24V 5 A, con cargador de baterías.** Amperímetro a led integrado con 10 niveles, indicación de sobrecarga. Dispone de 2 salidas de relé independientes (1 ausencia de red programable y 1 de fallo de batería). Tamper de apertura. Certificada EN 54-4. Capacidad de baterías hasta 17 Ah. Dimensiones: 373 x 310 x 175 mm.

## Baterías



### BTB-1202

13,60 €

Batería de plomo estanca de 12 Vcc 2.3 A.



### BTB-1207

19,87 €

Batería de plomo estanca de 12 Vcc 7.2 A.



### BTB-1218

57,51 €

Batería de plomo estanca de 12 Vcc 18 A.



### BTB-1224

73,19 €

Batería de plomo estanca de 12 Vcc 24 A.



## Comprobadores de detectores



### SOLO A5

23,15 €

Aerosol de humo sintético de 250 cc para comprobación de detectores de cámara óptica.



### SOLO A10

23,15 €

Aerosol de humo sintético de 150 cc para comprobación de detectores de cámara óptica. Libre de HFC.



### SOLO C3

27,18 €

Aerosol de baja concentración de monóxido de carbono de 250 cc para comprobación de detectores de monóxido de carbono.



### SOLO 200

450,00 €

Herramienta universal de extracción.



### SOLO 461

1.250,00 €

Comprobador inalámbrico para detectores de calor. Incluye 2 baterías y cargador.



### SOLO 330

365,93 €

Comprobador para detectores de humo.



### SOLO 100

679,58 €

Pértiga telescópica de fibra de vidrio de 4,5 metros de longitud.



### SOLO 101

165,00 €

Prolongación pértiga telescópica de fibra de vidrio de 1,13 metros de longitud.



### SOLO 610

250,00 €

Bolsa transporte de equipo de pruebas.

## Detección de gas

**NUEVO**



**CS4**

**540,00 €**

**Central de alarmas apta para su instalación en carril DIN.** Permite la conexión de hasta 4 sensores remotos simultáneos a través de sus 4 entradas en analógico (4-20 mA) o digital (0/10-15 V). Provista de dos salidas conmutadas LP sobre las que **actúan los sensores remotos tanto en alarma (20% del fondo de escala) como en avería.** Dimensiones: 106 x 90 x 58.

**NUEVO**



**S/3-2-CH4**

**500,00 €**

**Detector catalítico de gas metano (CH4), con salida 4-20 mA proporcional al límite explosivo LIE.** IP66. Grupo II, categoría 2G. Dimensiones: 140 x 162 x 91 mm / peso: 1150 gr. Certificado EN 60079-29-1, EN 61779-1, EN 61779-4.

**NUEVO**



**S/3-2-C3H8**

**500,00 €**

**Detector catalítico S/3-2 para Butano/Propano (C3H8) para gases combustibles con salida 4-20 mA proporcional al límite explosivo LIE.** Envoltente IP66. Grupo II, categoría 2G. Dimensiones: 140 x 162 x 91 mm / peso: 1150 gr. Certificado EN 60079-29-1, EN 61779-1, EN 61779-4.

**NUEVO**



**S/3-2-H2**

**590,00 €**

**Detector catalítico S/3-2 para Amoniaco Explosivo (NH3) para gases combustibles con salida 4-20 mA proporcional al límite explosivo LIE.** Envoltente IP66. Grupo II, categoría 2G. Dimensiones: 140 x 162 x 91 mm / peso: 1150 gr. Certificado EN 60079-29-1, EN 61779-1, EN 61779-4.

**NUEVO**



**S/3-2-NH3**

**650,00 €**

**Detector catalítico S/3-2 para Amoniaco Explosivo (NH3) para gases combustibles con salida 4-20 mA proporcional al límite explosivo LIE.** Envoltente IP66. Grupo II, categoría 2G. Dimensiones: 140 x 162 x 91 mm / peso: 1150 gr. Envoltente certificada ATEX

**NUEVO**



**S/3-2-VGAS**

**650,00 €**

**Detector catalítico S/3-2 para Amoniaco Explosivo (NH3) para gases combustibles con salida 4-20 mA proporcional al límite explosivo LIE.** Envoltente IP66. Grupo II, categoría 2G. Dimensiones: 140 x 162 x 91 mm / peso: 1150 gr. Envoltente certificada ATEX

**NUEVO**



**S3-T1-CO**

**700,00 €**

**Detector S/3-T1 para monóxido de carbono, CO, con célula electroquímica y salida 4-20 mA proporcional a la concentración de gas.** Dimensiones: 140 x 162 x 91 mm / peso: 1150 gr. Escala 0 - 300ppm. Envoltente IP66 (caja antideflagrante).

**NUEVO**



**S/3-T1-H2S-100**

**850,00 €**

**Detector S/3-T1 para sulfuro de hidrógeno, H2S, con célula electroquímica y con salida 4-20 mA proporcional a la concentración de gas.** Dimensiones: 140 x 162 x 91 mm / peso: 1150 gr. Escalas de 0 - 100 ppm. Envoltente IP66.

**NUEVO**



**S/3-T1-H2S-500**

**925,00 €**

**Detector S/3-T1 para ácido sulfídrico, H2S, con célula electroquímica y con salida 4-20 mA proporcional a la concentración de gas.** Escala 0 - 500 ppm. Envoltente IP66 (caja antideflagrante).

**NUEVO**



**S/3-T1-NH3-100**

**1.600,00 €**

**Detector S/3-T1 para amoniaco, NH3, con célula electroquímica y con salida 4-20 mA proporcional a la concentración de gas.** Dimensiones: 140 x 162 x 91 mm / peso: 1150 gr. Escala 0 - 100 ppm. Envoltente IP66 (caja antideflagrante).

**NUEVO**



**S/3-T1-NH3-5000**

**1.650,00 €**

**Detector S/3-T1 para amoniaco, NH3, con célula electroquímica y con salida 4-20 mA proporcional a la concentración de gas.** Dimensiones: 140 x 162 x 91 mm / peso: 1150 gr. Escala 0 - 5000 ppm. Envoltente IP66 (caja antideflagrante).

**CONSULTE PARA OTROS GASES O FINAL DE ESCALA**



**S/3-T1-SO2-20**

**1.350,00 €**

Detector electroquímico S/3-T1 para dióxido de azufre, SO<sub>2</sub>, con célula electroquímica con salida 4-20 mA proporcional a la concentración de gas. Dimensiones: 140 x 162 x 91 mm / peso: 1150 gr. Escala 0 - 20 ppm. Envoltente IP66 (caja antideflagrante).



**S/3-T2-O2**

**1.050,00 €**

Detector S/3-T2 para oxígeno, O<sub>2</sub>, con célula electroquímica salida 4-20 mA proporcional a la concentración de gas. Dimensiones: 140 x 162 x 91 mm / peso: 1150 gr. Escala 0 - 25%. Envoltente IP67 (caja antideflagrante).



**S/3-IR-CO2-5**

**1.750,00 €**

Detector infrarrojos S/3-IR para dióxido de carbono, CO<sub>2</sub>, con salida 4-20 mA proporcional a la concentración de gas. Dimensiones: 140 x 162 x 91 mm / peso: 1150 gr. Escala 0 - 5% Volumen. Envoltente IP66 (caja antideflagrante).



**S/3-IR-CH4**

**1.725,00 €**

Detector infrarrojos S/3-IR para metano, CH<sub>4</sub>, con salida 4-20 mA proporcional a la concentración de gas. Dimensiones: 140 x 162 x 91 mm / peso: 1150 gr. Escala LIE o v/v Volumen. Envoltente IP66 (caja antideflagrante).



**S/2-T1-CO-300**

**650,00 €**

Detector S/2-T1 para monóxido de carbono; CO; con célula electroquímica salida 4-20 mA proporcional a la concentración de gas. Dimensiones: 130 x 140 x 75 mm, peso: 300 gr. Escala 0 - 300 ppm. Envoltente IP67 (caja estanca).



**S/2-T1-H2S-100**

**775,00 €**

Detector S/2-T1 para sulfuro de hidrógeno, H<sub>2</sub>S, con célula electroquímica salida 4-20 mA proporcional a la concentración de gas. Dimensiones: 130 x 140 x 75 mm, peso: 300 gr. Escalas 0 - 100 ppm. Envoltente IP67 (caja estanca).



**S/2-T1-H2S-500**

**850,00 €**

Detector S/2-T1 para sulfuro de hidrógeno, H<sub>2</sub>S, con célula electroquímica salida 4-20 mA proporcional a la concentración de gas. Dimensiones: 130 x 140 x 75 mm, peso: 300 gr. Escala 0 - 500 ppm. Envoltente IP67 (caja estanca).



**S/2-T1-NH3-100**

**1.550,00 €**

Detector S/2-T1 para amoníaco, NH<sub>3</sub>, con célula electroquímica salida 4-20 mA proporcional a la concentración de gas. Dimensiones: 130 x 140 x 75 mm, peso: 300 gr. Escala 0 - 100 ppm. Envoltente IP67 (caja estanca).



**S/2-T1-NH3-5000**

**1.560,00 €**

Detector S/2-T1 para amoníaco, NH<sub>3</sub>, con célula electroquímica salida 4-20 mA proporcional a la concentración de gas. Escala 0 - 5000 ppm. Envoltente IP67 (caja estanca)



**S/2-T1-SO2-20**

**1.275,00 €**

Detector S/2-T1 para dióxido de azufre, SO<sub>2</sub>, con célula electroquímica salida 4-20 mA proporcional a la concentración de gas. Dimensiones: 130 x 140 x 75 mm, peso: 300 gr. Escala 0 - 20 ppm. Envoltente IP67 (caja estanca).



**S/2-T1-NO-100**

**1.100,00 €**

Detector S/2-T1 para monóxido de nitrógeno, NO, con célula electroquímica salida 4-20 mA proporcional a la concentración de gas. Dimensiones: 130 x 140 x 75 mm, peso: 300 gr. Escala 0 - 100 ppm. Envoltente IP67 (caja estanca).



### S/2-T1-N02-20

1.100,00 €

**Detector S/2-T1 para óxido nítrico, N02, con célula electroquímica salida 4-20 mA proporcional a la concentración de gas.** Dimensiones: 130 x 140 x 75 mm, peso: 300 gr. Escala 0 - 20 ppm. Envoltente IP67 (caja estanca).



### S/2-T2-02

975,00 €

**Detector S/2-T2 para oxígeno, O2, con célula electroquímica salida 4-20 mA proporcional a la concentración de gas.** Dimensiones: 130 x 140 x 75 mm, peso: 300 gr. Escala 0 - 25%. Envoltente IP67 (caja estanca).



### S/2-IR-C02-5

1.700,00 €

**Detector infrarrojos S/3-IR para dióxido de carbono, CO2, con salida 4-20 mA proporcional a la concentración de gas.** Dimensiones: 130 x 140 x 75 mm, peso: 300 gr. Escala 0 - 5% Volumen. Envoltente IP66 (caja estanca).



### MIR V3

725,00 €

**Módulo display para sensor S/3 MIR V2 Salida LP.** Permite visualizar en el propio sensor remoto la concentración medida. Caja antideflagrante.



### CONO

155,00 €

**Cono colector para sensores de gas S/3 y S/2.** Se acopla al sensor remoto para mejorar la captación de gases más ligeros que el aire como el metano, hidrógeno, etc. Para instalaciones donde los sensores se sitúan por encima de los puntos de posible fuga o emisión de gas.



### LS3

58,00 €

**Soporte para sensores S/3.** Accesorio para fijación de los sensores S3 al techo u otra superficie horizontal que permite mantener la posición correcta de montaje con el sensor orientado verticalmente hacia abajo. Es adecuado cuando no sea posible la instalación sobre una pared o superficie vertical.



### MASCARA S/3

20,00 €

**Máscara con filtro de carbon activo para detectores S/3.** Protege al sensor frente a contaminantes externos, sin causar interferencias en la detección del gas objetivo. El filtro está contenido en una máscara especial para colocar sobre el soporte del sensor.



### MS 3 -RE

230,00 €

**Tarjeta de 3 relés de alarma para sensores S/3 y S/2.**

## Centrales de detección de monóxido



### CMD-501

293,00 €

**Central de detección de monóxido de carbono de 1 zona ampliable a 3 mediante módulos MMD-509.** Capacidad de hasta 32 detectores por zona. Instalación a 2 hilos sin polaridad, distancia máxima de 2 Km. Dispone de 3 relés de nivel programables (extracción 1, extracción 2 y alarma). Los relés pueden configurarse para su activación con una avería. Dispone de dos formas de activación, estándar (por valor de cada detector) o por la media real de toda la zona. Dispone de modo test para el mantenimiento de la instalación. Opcional: tarjeta TRMD-500 permite el control de un regulador de velocidad conectado a un motor consiguiendo eficiencia energética y reducción de ruido y vibraciones. Carcasa de plástico ABS, con posibilidad de ser empotrada. Dimensiones 439 x 268 x 112 mm. Alimentación a 230 Vac. Posibilidad de conexión de 2 baterías BTD-1207 (no incluidas). Certificado UNE 23300:1984.



### CMD-502

387,00 €

**Central de detección de monóxido de carbono de 2 zonas ampliable a 3 mediante módulo MMD-509.** Capacidad de hasta 32 detectores por zona. Instalación a 2 hilos sin polaridad, distancia máxima de 2 Km. Dispone de 3 relés de nivel programables (extracción 1, extracción 2 y alarma). Los relés pueden configurarse para su activación con una avería. Dispone de dos formas de activación, estándar (por valor de cada detector) o por la media real de toda la zona. Dispone de modo test para el mantenimiento de la instalación. Opcional: tarjeta TRMD-500 permite el control de un regulador de velocidad conectado a un motor consiguiendo eficiencia energética y reducción de ruido y vibraciones. Carcasa de plástico ABS, con posibilidad de ser empotrada. Dimensiones 439 x 268 x 112 mm. Alimentación a 230 Vac. Posibilidad de conexión de 2 baterías BTD-1207 (no incluidas). Certificado UNE 23300:1984.



### CMD-503

512,00 €

**Central de detección de monóxido de carbono de 3 zonas.** Capacidad de hasta 32 detectores por zona. Instalación a 2 hilos sin polaridad, distancia máxima de 2 Km. Dispone de 3 relés de nivel programables (extracción 1, extracción 2 y alarma). Los relés pueden configurarse para su activación con una avería. Dispone de dos formas de activación: estándar (por valor de cada detector) o por la media real de toda la zona. Dispone de modo test para el mantenimiento de la instalación. Opcional: tarjeta TRMD-500 permite el control de un regulador de velocidad conectado a un motor consiguiendo eficiencia energética y reducción de ruido y vibraciones. Carcasa de plástico ABS, con posibilidad de ser empotrada. Dimensiones 439 x 268 x 112 mm. Alimentación a 230 Vac. Posibilidad de conexión de 2 baterías BTD-1207 (no incluidas). Certificado UNE 23300:1984.

## Accesorios centrales de monóxido



### MMD-509

113,00 €

**Módulo de ampliación para centrales de detección de monóxido CMD-500.** Capacidad de hasta 32 detectores por zona. Instalación a 2 hilos sin polaridad, distancia máxima de 1 Km.



### TRMD-500

235,24 €

**Tarjeta de ampliación para centrales de detección de monóxido serie CMD-500.** Permite la conexión de hasta 3 reguladores de velocidad para el control de los motores de la ventilación/extracción, obteniendo un óptimo rendimiento del motor además de una eficiencia energética de la instalación.



## Detectores de monóxido



### DMD-500

**62,73 €**

**Detector de monóxido de carbono estándar por célula electroquímica con base y suplemento para tubo visto incluidas.** Conexión a 2 hilos sin polaridad. Led de diagnóstico. Resolución: 1 ppm. Certificado UNE 23300:1984. Dimensiones: 77 x 100 mm. Vida útil 10 años.



### DMDP-500

**79,00 €**

**Detector de monóxido de carbono compacto por célula electroquímica.** Protección anti vandálica (sujeción a pared, robustez a golpes, protección contra el agua). Conexión a 2 hilos sin polaridad. Led de diagnóstico. Resolución: 1 ppm. Certificado UNE 23300:1984. Dimensiones: 93 x 93 x 55 mm. Vida útil 10 años.



### DOA FJ/CPD (SP-M)

**72,14 €**

**Rotulo indicador luminoso con zumbador.** Alimentación 24Vcc. Iluminación LED de alta luminosidad. Caja de policarbonato con frontal transparente. Color blanco. Etiqueta "NO ENTRAR EXCESO DE CO EN EL GARAJE" incluida. Certificado CPR EN54-3.

# Condiciones de venta

## PRECIOS

Los precios de venta son los indicados en la tarifa vigente o en su caso con el precio neto estipulado en la oferta correspondiente.

Impuestos y tasas no incluidas y se aplicarán los vigentes en el momento de la venta.

DETNOV SECURITY S. L. se reserva el derecho de cambiar las referencias, especificaciones y los precios de sus productos sin previo aviso, los productos serán siempre facturados a los precios y condiciones vigentes en el momento del suministro.

## SOLICITUDES DE APERTURA DE CUENTA

Para el establecimiento de relaciones comerciales con DETNOV SECURITY S. L., será previamente imprescindible cumplimentar el documento "Detnov apertura de cuenta" que podrá solicitar a través de nuestra red comercial.

## FORMA DE PAGO

La forma de pago se definirá en cada caso. En todo caso la aceptación de los pedidos queda supeditada a que el departamento de riesgos conceda el riesgo necesario al cliente.

En caso de demora en el pago, los gastos e intereses bancarios correrán a cargo del comprador. No se admitirán aplazamientos por vacaciones, inventarios u otras causas.

## TRANSPORTE

Todas las mercancías se suministrarán a:

- Portes pagados para pedidos superiores a 600€ (solamente para pedidos en España peninsular).
- Para pedidos de importe inferiores a 600€, los portes serán repercutidos en factura (10€ para pedidos en España peninsular).

Las mercancías remitidas a portes pagados se realizarán por el medio establecido por DETNOV SECURITY S. L. Cualquier otro medio diferente será a cargo del solicitante.

Cualquier daño o pérdida en la mercancía, no exime al comprador del cumplimiento de las obligaciones contractuales.

DETNOV SECURITY S. L. puede fraccionar el envío en varias veces, a menos que sea solicitado previamente.

Dentro de los 30 días posteriores a la entrega, se podrá remitir por escrito a DETNOV SECURITY S. L. cualquier reclamación sobre cualquier insuficiencia en el envío. En caso contrario, el pedido se entenderá como correcto.

## DEVOLUCIONES Y REPARACIONES

No se admitirán devoluciones pasados 60 días de la venta del producto.

No se admitirán devoluciones sin previa autorización de DETNOV SECURITY S. L. Se requiere de un número de RMA. Los gastos de transporte a DETNOV SECURITY S. L. correrán a cargo del remitente.

Devoluciones de producto para abono: DETNOV SECURITY S. L. aceptará únicamente devoluciones para abono de equipos que estén en perfecto estado y en envoltorio original. Los productos personalizados, software, productos fungibles o productos sin embalaje, accesorios o con embalaje dañado no se admitirán para su devolución. Los materiales devueltos en garantía que no tengan defectos y cumplan con los requisitos anteriores se realizará un demérito del 10% + un cargo fijo de 10€ por la gestión.

Devoluciones de producto defectuoso: Los productos defectuosos devueltos en garantía a la sede central de DETNOV SECURITY S. L. por transporte previamente pagado serán reparados o reemplazados a voluntad de DETNOV SECURITY S. L. y serán devueltos por transporte estándar y a portes pagados. Los productos defectuosos fuera de garantía a la sede central de DETNOV SECURITY S. L. por transporte previamente pagado, serán examinados y se comunicará presupuesto de reparación o imposibilidad de la reparación. En caso de aceptación por parte del cliente del coste de la reparación, el producto será devuelto a portes debidos. Transcurridos 30 días del presupuesto de reparación sin respuesta del cliente, DETNOV SECURITY S. L. podrá imputar los costes que se deriven por gestión y almacenaje. La ausencia continuada de respuesta por parte del cliente podrá dar lugar a la pérdida del derecho de reclamo.

Cualquier material enviado para su reparación deberá tener autorización previa de DETNOV SECURITY S. L. Se requiere número de RMA (a través del documento "solicitud de RMA") que podrá solicitar al departamento técnico a través de [sat@detnov.com](mailto:sat@detnov.com).

Los equipos deberán enviarse bien embalados y protegidos, con indicación de su número de RMA en la caja exterior, nota aclaratoria de la avería y a portes pagados.

## GARANTÍA

Los productos de la marca DETNOV disponen de una garantía de dos años a partir de la emisión de la factura de dicha venta. Ver condiciones del fabricante para otras marcas.

La garantía cubre la reparación o sustitución de los productos reconocidos como defectuosos por el departamento técnico de DETNOV SECURITY S. L. En ningún caso la garantía cubre gastos de mano de obra en la instalación, desmontaje del material averiado, montaje o puesta en marcha del material reparado o de sustitución, ni posibles daños a terceros ocasionados por el producto averiado. Disponemos de servicio de sustitución inmediata del producto averiado (consultar condiciones). Se considera un producto defectuoso, bien por defectos del material, defectos de fabricación o de ensamblado. Queda excluido de garantía los daños o efectos debidos al desgaste normal de los equipos, mala utilización de los mismos, defectuosa instalación o producidos por inclemencias climatológicas.

Anula la garantía las averías por entrada de agua, humedad, rayo, subida de tensión, errores de conexionado, sobrecalentamiento por ventilación insuficiente, suciedad o rejillas de ventilación obstruidas, manipulación de los equipos interna o externamente, mal uso, golpes o cualquier reparación hecha por servicio técnico no autorizado.





Notas:

Lined area for notes, consisting of horizontal lines.



 **detnov**  
Fire System Products

---

Carrer de la Ciència, nº 30-32  
08840 Viladecans - Barcelona (Spain)  
+34 93 371 60 25  
info@detnov.com

C/ La Granja, 30  
28108 Alcobendas - Madrid (Spain)  
+34 91 919 79 69  
madrid@detnov.com



[www.detnov.com](http://www.detnov.com)