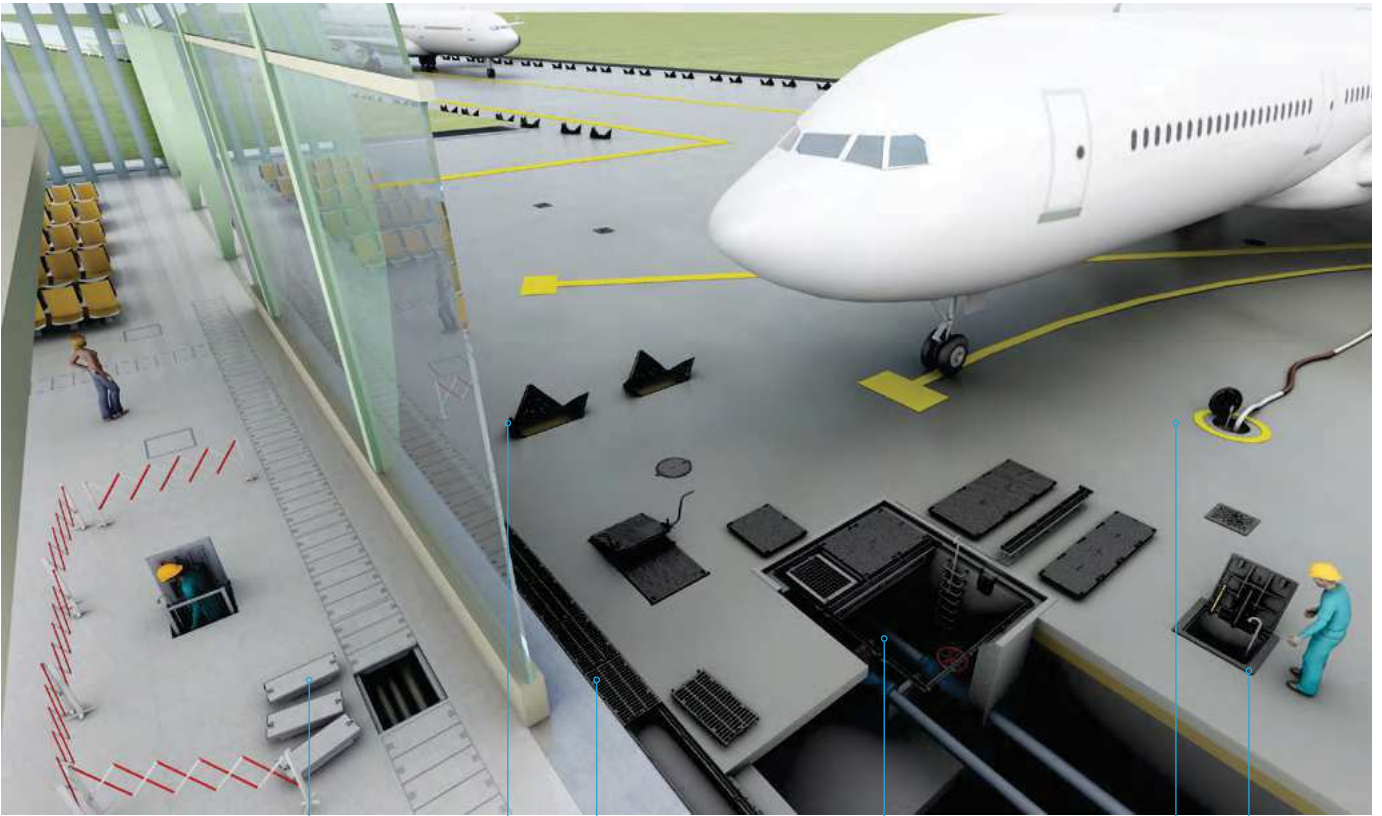




ej

Airports and Ports Solutions  
*Solutions Aéroports et Ports*





Galvanised Steel access covers and frames  
*Tampons et cadres en acier galvanisé*

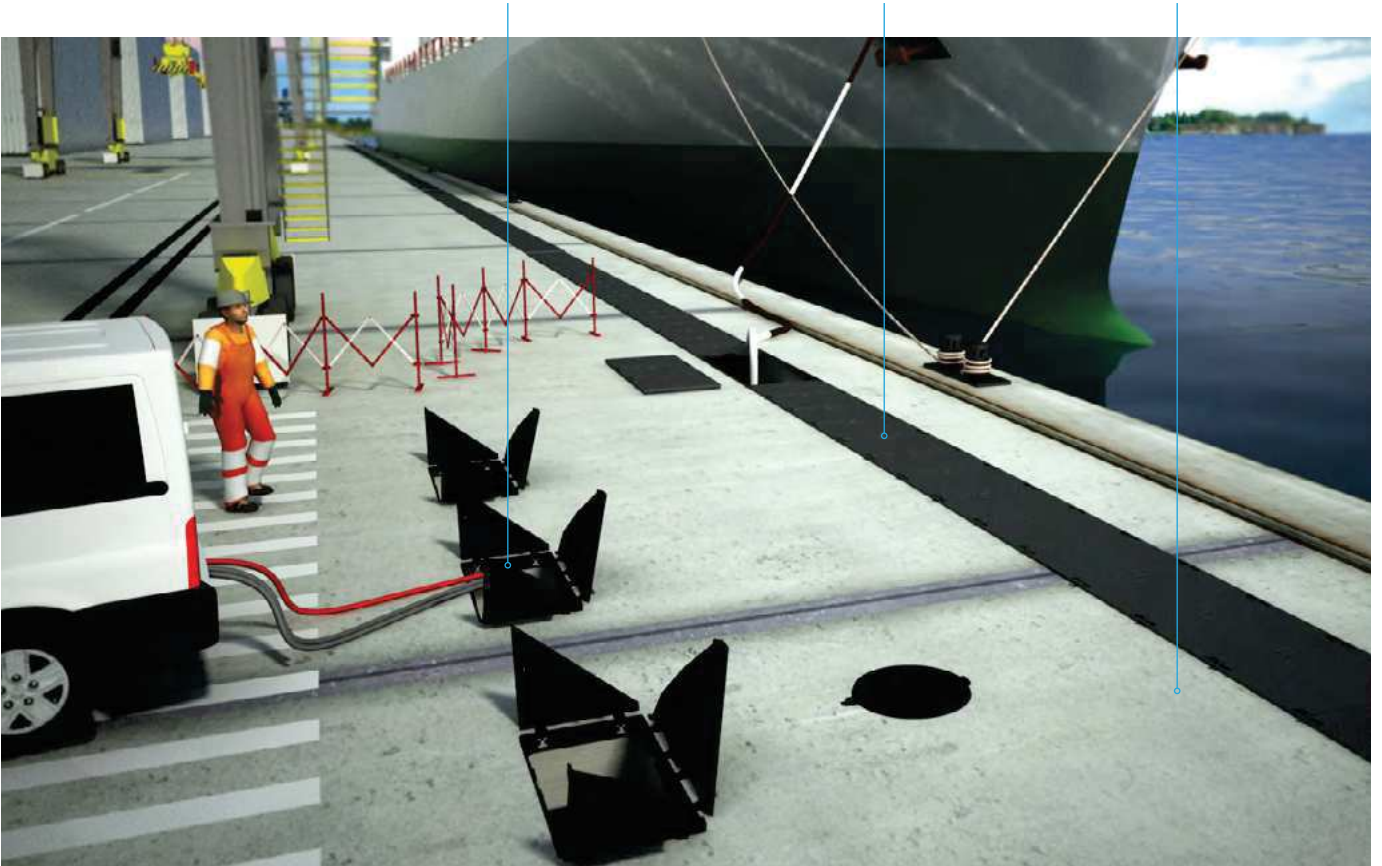
Ductile iron triangular covers and frames  
*Tampons triangulaires et cadres en fonte ductile*

Ductile iron linear gratings and frames  
*Grilles de caniveaux et cadres en fonte ductile*

**ERMATIC®**  
Ductile iron modular access covers and frames  
*Tampons et cadres modulaires en fonte ductile*

Ductile iron circular, square, rectangular covers and frames  
*Tampons et cadres circulaires, rectangulaires et carrés en fonte ductile*

**Hinged Hatch:**  
Ductile iron access cover and frame  
*Tampon et cadre en fonte ductile*



# Table of contents

## Sommaire

	Product / <i>Produit</i>	Page
<b>F900</b>	Circular access covers / <i>Dispositifs de fermeture circulaires</i>	10
	Double triangular access covers / <i>Dispositifs de fermeture avec tampons triangulaires</i>	14
	Hinged Hatches : Hinged, assisted access cover & frame / <i>Tampon articulé et assisté à l'ouverture</i>	20
	Modular solid top or recessed access covers & frames / <i>Dispositifs de fermeture modulaires à relief anti-glissant ou à remplissage</i>	22
	Circular drainage gratings / <i>Grille de drainage circulaires</i>	24
	Linear drainage gratings / <i>Grilles de drainage pour caniveau</i>	26
	<i>Hinged Hatch drainage grating / Grille de drainage Hinged Hatch</i>	30
	Double triangular drainage gratings / <i>Grilles de drainage avec assises tripodes</i>	29/32
<b>E600</b>	Circular access covers / <i>Dispositifs de fermeture circulaires</i>	34
	Double triangular access covers / <i>Dispositifs de fermeture avec tampons triangulaires</i>	35
	Modular solid top or recessed access covers / <i>Dispositifs de fermeture modulaires à relief anti-glissant ou à remplissage</i>	41
	Linear drainage gratings / <i>Grilles de drainage pour caniveau</i>	44/46
	<i>Square drainage gratings / Grilles de drainage carrées</i>	45
<b>D400</b>	Circular access covers / <i>Dispositifs de fermeture circulaires</i>	48
	Double triangular access covers / <i>Dispositifs de fermeture avec tampons triangulaires</i>	53
	Square access covers / <i>Dispositifs de fermeture carrés</i>	57
	Hinged Hatches : Hinged, assisted access cover & frame / <i>Tampon articulé et assisté à l'ouverture</i>	58
	Modular solid top or recessed access covers / <i>Dispositifs de fermeture modulaires à relief anti-glissant ou à remplissage</i>	60
	Double triangular modular recessed covers / <i>Dispositifs de fermeture modulaires triangulaires à remplissage</i>	61
	Double triangular modular solid top access covers / <i>Dispositifs de fermeture modulaires avec tampons triangulaires</i>	62
	Square drainage gratings / <i>Grilles de drainage carrées</i>	64
	Modular drainage gratings / <i>Grilles de drainage modulaires</i>	65
	Linear drainage gratings / <i>Grilles de drainage pour caniveau</i>	66
	Double triangular modular drainage gratings / <i>Grilles de drainages modulaires avec assises tripodes</i>	68
<b>Other products</b> <i>Autres produits</i>	SELFLEVEL® : access covers for effective replacements / <i>Dispositifs de fermeture pour les opérations de remplacement</i>	70
	Watertight access covers / <i>Dispositifs de fermeture étanches</i>	72
	Stainless steel and aluminium access covers / <i>Dispositifs de fermeture en acier et en aluminium</i>	74
	Mooring eyes / <i>Bornes d'amarrage</i>	81
	Accessories / <i>Accessoires</i>	83
	Safety grids and ramps / <i>Grilles et rampes de sécurité</i>	86

## 135 years of expertise at your service

EJ is the world leader in the design, manufacture and distribution of access solutions for water, sewer, drainage, telecommunications and utility networks worldwide.

With ingenuity and craft, we have shaped molten iron into products that serve as the infrastructure of neighborhoods, villages and cities. With integrity and heart, we have responded to our customer's needs and expectations and built names for ourselves: East Jordan Iron Works, Cavanagh, Norinco, McCoy, Havestock, Peter Savage, GAV, SBV and Cassart.

Our family heritage and legacy have been the cornerstones of our journey.

We are now a global enterprise that spans 5 continents promoting innovation, quality and a commitment to customer service. Our commercial presence worldwide includes 50 sales offices, manufacturing facilities, distribution hubs and multiple research and development centers.

Our commitment to you is that we will continue to create customer-oriented solutions that greatly improve access to infrastructure. We will do that in ways that are safer and more environmentally friendly.

## *135 années d'expertise à votre service*

*EJ est leader mondial en conception, production et distribution de solutions d'accès pour réseaux d'eau, d'égoûts, de drainage, d'électricité, de télécommunications et de services dans le monde entier.*

*Forts de notre expertise technique et de notre savoir-faire, nous avons mis la fonte au service des réseaux d'infrastructures qui irriguent nos quartiers, villes et villages. Ainsi, avec loyauté et cœur à l'ouvrage, nous avons satisfait aux besoins de nos clients et bâti notre notoriété sous les enseignes suivantes: East Jordan Iron Works, Cavanagh, Norinco, McCoy, Havestock, Peter Savage, GAV, SBV et Cassart.*

*Ce patrimoine ainsi qu'un ancrage familial fort continuent aujourd'hui d'inspirer et de guider notre action.*

*Nous sommes une entreprise mondiale, étendue sur 5 continents et promouvant l'innovation, la qualité et l'engagement au service client. Notre présence commerciale dans le monde comprend 50 bureaux de vente, plusieurs sites de production et de multiples centres de recherche et de développement.*

*Notre engagement envers vous : continuer d'offrir des solutions à la mesure de vos exigences, porteuses d'amélioration du quotidien.*

## Global presence

### Foundry Facilities

- East Jordan, Michigan
- Ardmore, Oklahoma
- Picardie/St. Crepin, France

### Fabrication Facilities

- Ardennes, Bogny-sur-Meuse, France
- Birr, Irlande
- Peter Savage, Nuneaton, Royaume-Uni
- Boppard, Allemagne
- Youngstown, Ohio, États-Unis
- Cicero, New York, États-Unis
- Tooele, Utah, États-Unis
- Geebung, Queensland, Australie

### Innovative Use of Technology

- Electronic invoicing
- EDI transactions
- ejco.com—comprehensive product database with advanced search and browsing capabilities
- Electronic certification of materials provided upon request
- CAD and PDF drawings available electronically

### Water Products Manufacturing

- East Jordan, Michigan

### Distribution

- Delivering products quickly and smoothly worldwide
- Stocking branch locations throughout U.S., Canada, Europe, and Australia
- Distribution centers located in Michigan, Oklahoma, Ireland, France, and Australia



Birr Fabrication Facility, Ireland / Birr, Site de production de produits en acier et aluminium, Irlande

## Une présence globale

### Fonderies

- Picardie, St. Crépin, France
- East Jordan, East Jordan, États-Unis
- Ardmore, Ardmore, États-Unis

### Mécano-soudure

- Ardennes, Bogny-sur-Meuse, France
- Birr, Irlande
- Peter Savage, Nuneaton, Royaume-Uni
- Boppard, Allemagne
- Youngstown, Ohio, États-Unis
- Cicero, New York, États-Unis
- Tooele, Utah, États-Unis
- Geebung, Queensland, Australie

### Utilisation des Technologies Innovantes

- Facturation électronique
- Echange de données informatisées
- ejco.com - Base de données de toutes les gammes produits sur le site avec possibilité de recherche et navigation avancées
- Fiches techniques disponibles en ligne

### Usine de production des vannes

- East Jordan, East Jordan, États-Unis

### Distribution

- Livraison rapide et efficace des produits à l'échelle mondiale
- Lieux de stockage en Europe, aux États-Unis, au Canada, et en Australie
- Filiales commerciales situées en Italie, France, Espagne, Allemagne, Autriche, Royaume-Uni, Irlande, Belgique, États-Unis, Australie,...



Picardie Foundry, France / Fonderie de Picardie, France



Ardennes Fabrication Facility, France  
Ardennes, Site de production de produits en acier et aluminium, France



Nuneaton Fabrication Facility, UK  
Site de production de produits en acier et aluminium, UK



Boppard Fabrication Facility, Germany / Boppard, Site de production de produits en acier et aluminium, Allemagne

## We excel at serving our customers

Our Sales personnel are always on hand to assist you, with excellent product knowledge, working with you to offer solutions tailored to your needs.

We continuously strive to improve our customer connection by:

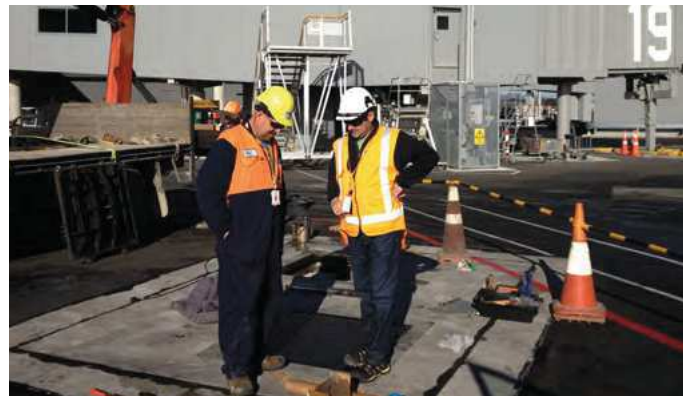
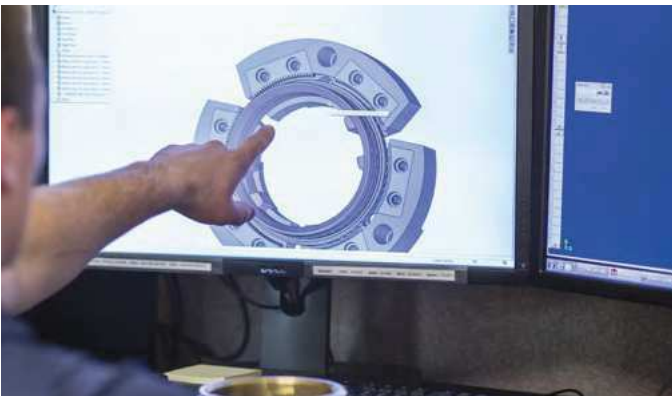
- Furnishing product design support from conception through installation
- Providing on site assistance by our technicians and customer service personnel who know the local standards
- Hosting seminars and technical demonstrations
- Providing technicians with the necessary tools (for example, drawings to aid the specification process)
- Communicating new product innovations and additions to product lines
- Delivering products quickly and smoothly worldwide

## EJ assiste ses clients

*Au fil du temps, nous avons créé des liens forts avec nos clients. De par notre ancrage familial et notre héritage, il n'est pas étonnant que nous considérons nos clients comme des membres de notre famille.*

*Nous nous efforçons d'améliorer notre «lien avec le client» en continu via :*

- *La mise à disposition de notices de pose pour l'installation*
- *Une assistance sur site de nos techniciens et collaborateurs du service clients : chacun connaît les critères et exigences locales*
- *La tenue de séminaires ou de démonstrations techniques*
- *La mise à disposition de nos techniciens avec les outils nécessaires à la bonne réalisation de vos projets (tels que des dessins spécifiques pour les projets spéciaux)*
- *Une information pertinente sur les avantages de nos innovations et les nouveautés dans nos gammes*
- *Une livraison rapide et efficace à l'échelle internationale*



# Management Certification Systems

# Systemes de Certification

## Integrated Management Systems

### ISO 9001

#### Quality Management Systems

- East Jordan Foundry, Ardmore Foundry, USA
- Picardie Foundry and Ardennes Metal Fabrication, France
- Birr Metal Fabrication, Ireland
- Peter Savage, Metal Fabrication, UK

### ISO 14001

#### Environmental Management System

- Picardie Foundry, France
- Ardennes Metal Fabrication, France
- Birr Metal Fabrication, Ireland

### OHSAS 18001

#### Workplace Safety Management Systems Requirements

- Picardie Foundry in France
- Ardennes Metal Fabrication in France
- Birr Metal Fabrication in Ireland

### ISO 50001

#### Energy Management Systems

- Picardie Foundry, France

#### The standard applicable to the products is the European Standard EN 124

Access covers and gratings for vehicular and pedestrian areas: it outlines principles of construction, standard testing, marking, and quality controls

#### Metal Standards

**NF ISO 1083** : Spheroidal Graphite Cast Iron Classification

**NF EN 1563** : Foundry – Spheroidal Graphite Cast Iron

**S 235 JR - NF EN 10025** : for Stainless Steel

**NF EN ISO 1461** : for Galvanised Steel

## Systemes de Gestion Intégrés

### ISO 9001

#### Systemes de Gestion de la Qualité

- Fonderies de East Jordan et Ardmore, Etats-Unis
- Fonderie de Picardie et Site de Fabrication de produits en acier et aluminium dans les Ardennes, France
- Birr, Site de Fabrication de produits en acier et aluminium, Irlande
- Peter Savage, Site de Fabrication de produits en acier et aluminium, Royaume-Uni

### ISO 14001

#### Systeme de Gestion Environnementale

- Fonderie de Picardie et Site de Fabrication de produits en acier et aluminium dans les Ardennes, France
- Birr, Site de Fabrication de produits en acier et aluminium, Irlande

### OHSAS 18001

#### Systemes de Gestion de la Sécurité sur le lieu de travail

- Fonderie de Picardie et Site de fabrication de produits en acier et aluminium dans les Ardennes, France
- Birr, Site de fabrication de produits en acier et aluminium, Irlande

### ISO 50001

#### Systemes de Gestion de l'Energie

- Fonderie de Picardie, France

#### Le standard appliqué pour la fabrication des produits est le Standard Européen EN 124

Dispositifs de fermeture et de couronnement adaptés au passage de véhicules et de piétons – incluant les principes de construction, les audits, les marquages et le contrôle de qualité des produits

#### Standards Matériaux

**NF ISO 1083** : Classification Fonte Graphite Sphéroïdale

**NF EN 1563** : Fonderie Fonte Graphite Sphéroïdale

**S 235 JR - NF EN 10025** : pour l'Acier Inoxydable

**NF EN ISO 1461** : pour la Galvanisation à Chaud



# EN 124:2015 Standard

EN 124 - 1 Definitions, classification, general principles of design, performance requirements and test methods

EN 124 - 2 Gully tops and manhole tops made of cast iron

EN 124 - 3 Gully tops and manhole tops made of steel or aluminium alloys

EN 124 - 4 Gully tops and manhole tops made of steel reinforced concrete

EN 124 - 5 Gully tops and manhole tops made of composite materials

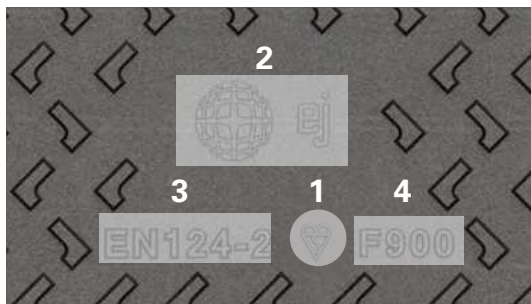
EN 124 - 6 Gully tops and manhole tops made of polypropylene (PP), polyethylene (PE) or unplasticized polyvinyl chloride (PVC-U)

## Places of installation

GROUP 1	GROUP 2	GROUP 3	GROUP 4	GROUP 5	GROUP 6
CLASS A15	CLASS B125	CLASS C250	CLASS D400	CLASS E600	CLASS F900
MINIMUM	MINIMUM	MINIMUM	MINIMUM	MINIMUM	MINIMUM
Areas which can only be used by pedestrians and pedal cyclists.	Footways, pedestrian and comparable areas, car parks or car parking decks.	For gully tops installed in the area of kerbside channels of roads which when measured from the kerb edge, extend a maximum of 0,5m into the carriageway and a maximum of 0,2m into the footway.	Carriageways of roads (including pedestrian streets), hard shoulders and parking areas, for all types of road vehicles.	Areas imposing high wheel loads, e.g. docks, aircraft pavements.	Areas imposing particularly high wheel loads, e.g. aircraft pavements.

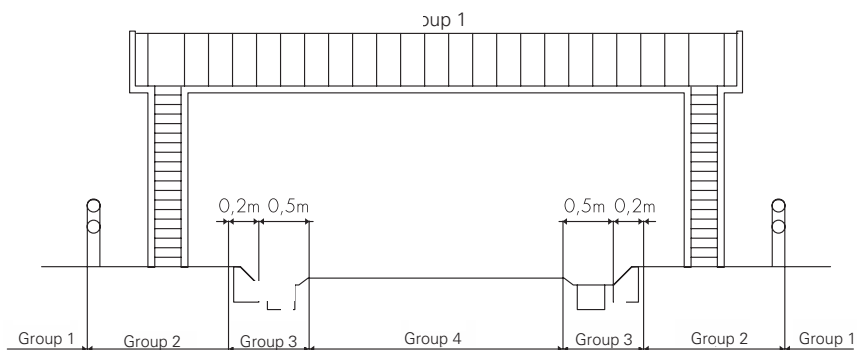
The markings of a Third Party Certification Body can appear on the product in order to conform to EN 124.

See examples below:



- 1 - The mark of a certification body
- 2 - Identification of manufacturer and production site
- 3 - Standard reference and product material
- 4 - Load class

Typical highway cross-section showing the location of some installation groups. The standard specifies that the designer is responsible for making the appropriate choice of class and where there is any doubt regarding the class to be used, a higher class should be selected.





# La norme EN 124:2015

**EN 124 - 1** Définitions, classification, principes généraux de conception, exigences de performances et méthodes d'essai (en lien avec au moins l'une des parties suivantes) :

**EN 124 - 2** Dispositifs de couronnement et de fermeture en fonte

**EN 124 - 3** Dispositifs de couronnement et de fermeture en acier ou alliage d'aluminium

**EN 124 - 4** Dispositifs de couronnement et de fermeture en béton armé d'acier

**EN 124 - 5** Dispositifs de couronnement et de fermeture en matériaux composites

**EN 124 - 6** Dispositifs de couronnement et de fermeture en polypropylène (PP), polyéthylène (PE) ou polychlorure de vinyle non plastifié (PVC-U)

## Lieux d'installation

GROUPES	GROUPES	GROUPES	GROUPES	GROUPES	GROUPES
GROUPE 1	GROUPE 2	GROUPE 3	GROUPE 4	GROUPE 5	GROUPE 6
CLASSE A15	CLASSE B125	CLASSE C250	CLASSE D400	CLASSE E600	CLASSE F900
MINIMUM	MINIMUM	MINIMUM	MINIMUM	MINIMUM	MINIMUM

Zones susceptibles d'être utilisées exclusivement par des piétons et des cyclistes.  
Résistance 15 kN minimum.

Trottoirs, zones piétonnes et zones comparables, aires de stationnement et parkings à étages pour voitures.  
Résistance 125 kN minimum.

Pour les dispositifs de couronnement installés dans la zone des caniveaux des rues au long des trottoirs qui, mesurée à partir de la bordure, s'étend au maximum à 0,5 m sur la voie de circulation, et à 0,2 m sur le trottoir.  
Résistance 250 kN minimum.

Voies de circulation des routes (y compris les rues piétonnes), accotements stabilisés et aires de stationnement pour tous types de véhicules routiers.  
Résistance 400 kN minimum.

Zones imposant des charges à l'essieu élevées, par exemple docks, chaussée pour avions.  
Résistance E600 kN minimum.

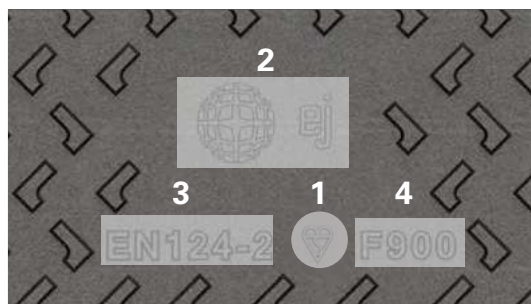
Zones imposant des charges à l'essieu particulièrement élevées, par exemple chaussée pour avions.

Le marquage d'un organisme certificateur tiers peut apparaître sur le produit pour être conforme à la norme EN 124.

Quelques exemples ci-dessus :



**COPRO**



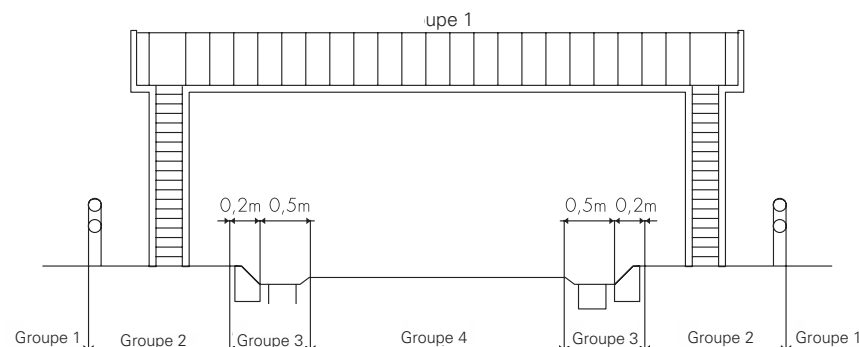
1 - Marque de l'organisme de certification

2 - Identification du fabricant

3 - Norme de référence

4 - Classe de résistance


Coupe d'une chaussée typique montrant l'emplacement de certains groupes d'installations. La norme spécifie que le concepteur est chargé de faire le choix approprié de la classe et où il y a un doute quant à la classe à utiliser, une classe supérieure doit être sélectionnée.



# EN 124:2015 - What you need to know

## EN 124:2015 - Ce qu'il faut savoir

### Manhole Cover & Drainage Gratings Current Standard / *Standard pour les Dispositifs de Couverture et de Couronnement*

up to / jusqu'au 31/03/17	from / à partir du 01/04/2017
<b>EN 124:1994</b> Third Party Certification : mandatory <i>La certification tierce partie : obligatoire</i>	<ul style="list-style-type: none"> <li>· Design of new products according to EN 124:1994 no longer permitted</li> <li>· Selling of products complying to EN 124:1994 still permitted</li> <li>· Ongoing manufacture of products according to EN 124:1994 will depend on national certification bodies</li> </ul>
<b>EN 124:2015</b>	<b>EN 124:2015</b> becomes the only official standard <i>L'EN 124:2015 devient le standard officiel</i> Self-declaration: recognised / <i>L'auto-déclaration est reconnue</i>
Date of ratification <i>Date de ratification</i> 12/03/2015	Date of publication <i>Date de publication</i> 31/12/2015
 <b>CE marking on EN 124 products is illegal</b> <i>Le marquage CE sur les produits certifiés EN 124 est illégal</i>	

## Your choice / Votre choix

EJ, as far as applicable, will be conforming to standards and will certify, with recognised independent third parties (quality marks), all its products to guarantee conformance to the highest standards.

*Dans la mesure du possible, afin de vous garantir la conformité des produits aux standards les plus exigeants, EJ appliquera la norme et fera certifier ses produits par des organismes tiers indépendants reconnus (marques de qualité).*

### With EJ you can be assured your product selection meets your current and future security requirements!

*Avec EJ, vous êtes assurés que votre sélection de produit répond à vos exigences de sécurité actuelles et futures!*

Your favourite accredited certification body used by EJ.

*EJ certifie les produits avec votre organisme certificateur tiers reconnu.*

EJ has the widest range of third party certified products.

*EJ commercialise la plus vaste gamme de produits certifiés par des organismes tiers.*

Have a clear choice.

EJ will not use self-declaration: the «kN» identification will be used.

*Votre choix est sans équivoque !*

*EJ n'effectuera jamais d'auto-déclaration : le cas échéant, le symbole «kN» sera utilisé sur les produits.*



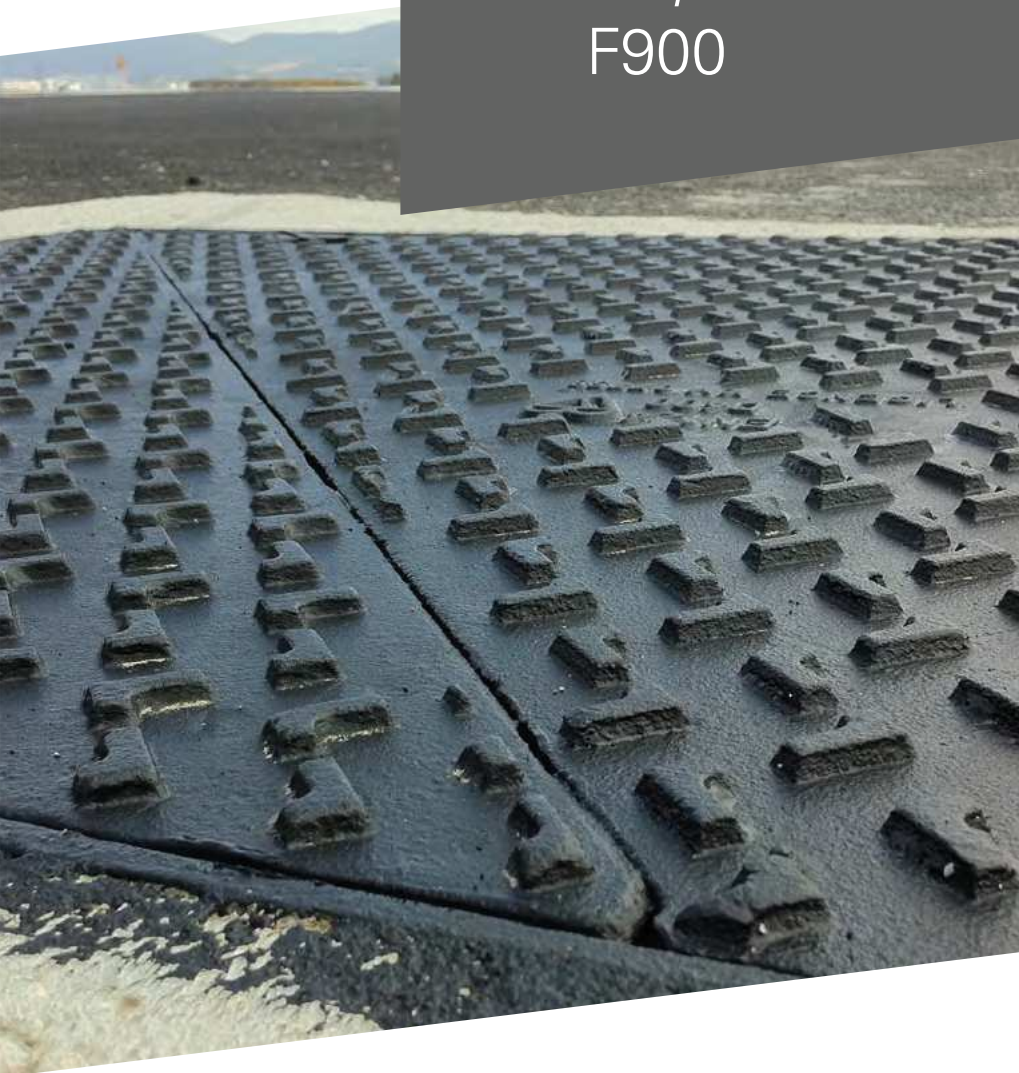
T/S/U



### EJ delivering transparency and quality!

*EJ vous offre la transparence et la qualité !*

# Access Covers *Dispositifs de fermeture* F900



**Place of installation: Group 6 and lower.**

Areas imposing particularly high wheel loads, e.g. aircraft pavements.

***Lieu d'installation : Groupe 6 et inférieurs***

*Zones imposant des charges à l'essieu particulièrement élevées, par exemple chaussée pour avions.*

**LSPBS8R1.F F900**

Ø 800 mm

Circular access cover with square or circular frame

*Tampon circulaire avec cadre carré ou circulaire*

- Ductile iron circular access cover and frame
- Ø 800 mm clear opening
- Circular or square frame
- 2 closed keyways for handling
- Non rock by means of polychloroprene cushioning insert glued to the cover
- Slide out operation
- Third party certified by AFNOR NF mark

**Other versions**

- Vent cover
- SELFLEVEL® frame (see pages 78-79)
- Watertight cover (see page 80)

**Options**

- Custom badging
- Special coating (see page 82)

- *Tampon circulaire et cadre en fonte ductile*
- *Ouverture libre Ø 800 mm*
- *Cadre carré ou circulaire*
- *2 trous de clé non débouchants pour manipulation*
- *Dispositif anti-bruit et anti-vibration grâce au jonc collé sous le tampon*
- *Ouverture par glissement du tampon*
- *Certifié conforme par tierce partie par la marque NF de l'AFNOR*

**Autres versions**

- *Tampon ventilé*
- *Cadre SELFLEVEL® (voir pages 78-79)*
- *Tampon étanche (voir page 80)*

**Options**

- *Marquage personnalisé*
- *Revêtement spécial (voir page 82)*



product reference <i>référence produit</i>	overall size <i>encombrement</i> (mm)	clear opening <i>ouverture libre</i> (mm)	frame height <i>hauteur cadre</i> (mm)	cover weight <i>poids tampon</i> (kg)
LSPBS 8R.1F	Ø 970	Ø 800	100	89
LSPBS8R.1F VENT	Ø 970	Ø 800	100	86
LSPEBC 11 F	1100 x 1100	Ø 800	100	90

**DUO 7 F900**

Ø 700 mm

Circular access cover with square or circular frame

*Tampon circulaire avec cadre carré ou circulaire*

- Ductile iron access cover and frame
- Circular or square frame
- 1 keyway for handling
- Non rock by means of polychloroprene cushioning insert glued to the cover
- Third party certified by BENOR mark

**Options**

- Custom badging
- Special coating (see page 82)

- *Tampon et cadre en fonte ductile*
- *Cadre carré ou circulaire*
- *1 trou de clé pour manipulation*
- *Dispositif anti-bruit et anti-vibration grâce au jonc en polychloroprène collé sous le tampon*
- *Certifié conforme par tierce partie par la marque BENOR*

**Options**

- *Marquage personnalisé*
- *Revêtement spécial (voir page 82)*



product reference <i>référence produit</i>	overall size <i>encombrement</i> (mm)	clear opening <i>ouverture libre</i> (mm)	frame height <i>hauteur cadre</i> (mm)	cover weight <i>poids tampon</i> (kg)
DUO7 FR H200	Ø 900	Ø 714	200	121
DUO7 FC H200	900 x 900	Ø 714	200	121

## SOLO SF F900

Ø 600 mm

Hinged circular access cover with square or circular frame

*Tampon circulaire et articulé avec cadre carré ou circulaire*

- Hinged ductile iron access cover and frame
- Square or circular frame
- 1 closed keyway for handling
- Non rock by means of polychloroprene cushioning insert glued to the cover
- Hinged cover allows for easy opening
- Third party certified with AFNOR NF mark

### Options

- Locking
- Cover safety blocking at 90°
- Custom badging
- Special coating (see page 82)

### Other versions

- SELFLEVEL® frame (see pages 78-79)
- Exists in non hinged version: ref. DUO F
- Vented cover

- *Tampon articulé et cadre en fonte ductile*
- *Cadre carré ou circulaire*
- *Trou de clé non débouchant pour manipulation*
- *Dispositif anti-bruit et anti-vibration grâce au jonc en polychloroprène collé sous le tampon*
- *Tampon articulé permettant une ouverture facilitée*
- *Certifié conforme par tierce partie par la marque NF de l'AFNOR*

### Options

- Verrouillage
- Tampon avec blocage de sécurité à 90°
- Marquage personnalisé
- Revêtement spécial (voir page 82)

### Autres versions

- Cadre SELFLEVEL® (voir pages 78-79)
- Existe en version non articulée : réf. DUO F
- Tampon ventilé



product reference <i>référence produit</i>	overall size <i>encombrement</i> (mm)	clear opening <i>ouverture libre</i> (mm)	frame height <i>hauteur cadre</i> (mm)	cover weight <i>poids tampon</i> (kg)
SOLO SFR	Ø 850	Ø 600	100	67
SOLO SFC	850 x 850	Ø 600	100	67

## SOLO7SR H200 V6 F900

Watertight access cover with circular frame

*Tampon étanche avec cadre circulaire*

- Hinged ductile iron circular cover and frame
- Non rock by means of «PVC/ NBR» cushioning insert fixed to the cover
- Cover safety blocking at 90°
- Watertight to 1 bar pressure underlying thanks to H, M12x45 stainless steel locking screw
- Third party certified by COPRO mark

### Options

- Custom badging
- Special coating (see page 82)

- *Tampon articulé et cadre circulaires en fonte ductile*
- *Jonc en PVC / NBR anti-bruit et anti-vibration collé sous le tampon*
- *Tampon avec blocage de sécurité à 90°*
- *Tampon étanche jusqu'à 1 bar en pression sous-jacente par vis de verrouillage inox tête H, M12x45*
- *Certifié conforme par tierce partie par la marque COPRO*

### Options

- *Marquage personnalisé*
- *Revêtement spécial (voir page 82)*



product reference <i>référence produit</i>	overall size <i>encombrement</i> (mm)	clear opening <i>ouverture libre</i> (mm)	frame height <i>hauteur cadre</i> (mm)	cover weight <i>poids tampon</i> (kg)
SOLO7SR H200 V6	Ø 950	Ø 714	200	114

## TI9S100100 AVH11 F900

### Hinged and assisted triangular access covers

### *Tampons triangulaires articulés et assistés à l'ouverture*

- Hinged and assisted ductile iron access covers and frame
- Square frame
- Non rock covers by means of 3 point suspension
- Locking
- Cover safety blocking at 90°
- Assisted by mechanical or gas spring struts lifting effort < 25 kg
- Third party certified by AFNOR NF mark

#### Options

- Custom badging
- Special coating (see page 82)
- Safety grids and ramps (see pages 84-85)

- *Tampons articulés, assistés et cadre en fonte ductile*
- *Cadre carré*
- *Conception tripode anti-bruit*
- *Verrouillage*
- *Tampon avec blocage de sécurité à 90°*
- *Assistance à l'ouverture par vérins à ressort ou à gaz, effort au soulèvement < 25 kg*
- *Produit certifié conforme par tierce partie par la marque NF de l'AFNOR*

#### Options

- *Marquage personnalisé*
- *Revêtement spécial (voir page 82)*
- *Grilles et rampes de sécurité (voir pages 94-95)*



product reference <i>référence produit</i>	overall size <i>encombrement</i> (mm)	clear opening <i>ouverture libre</i> (mm)	frame height <i>hauteur cadre</i> (mm)	cover weight <i>poids tampon</i> (kg)
TI9S100100 AVH11	1245 x 1235	1000 x 1000	180	135 x 2



## DT9S075075 AVOTC SB F900

### Hinged triangular access covers with security handle

### *Tampons triangulaires articulés avec béquille de sécurité*

- Hinged ductile iron access covers and frame
- Non rock covers by means of 3 point suspension
- Cover safety blocking at 90° by means of a thermo-coated cast iron T-Handle (to unlock vertically)
- Cover locked to the frame by means of a turnbuckle lock with coded key
- *Tampons articulés et cadre en fonte ductile*
- *Conception tripode anti-bruit*
- *Tampon avec blocage de sécurité à 90° à l'aide d'une béquille thermolaquée en fonte*
- *Couvercle verrouillé dans son cadre par un verrou 1/4 tour à clé codée*

#### Options

- Opening assistance (please enquire)
- Custom badging
- Special coating (see page 82)
- Safety grids and ramps (see pages 84-85)
- *Assistance à l'ouverture par vérins (nous consulter)*
- *Marquage personnalisé*
- *Revêtement spécial (voir page 82)*
- *Grilles et rampes de sécurité (voir pages 94-95)*



product reference <i>référence produit</i>	overall size <i>encombrement</i> (mm)	clear opening <i>ouverture libre</i> (mm)	frame height <i>hauteur cadre</i> (mm)	cover weight <i>poids tampon</i> (kg)
DT9S075075 AVOTCSB	905 x 951	750 x 750	120	71 x 2

## DT9S...075 AV F900

### Hinged triangular access covers

#### *Tampons triangulaires articulés*

- Hinged ductile iron access covers and frame
- Non rock covers by means of 3 point suspension
- Covers rest at 105°,
- Block at 90° for safety
- Removable from the horizontal position (after removal of hinge pins)
- Third party certified by AFNOR NF mark

#### Options

- Gas struts opening assistance (please enquire)
- Custom badging
- Special coating (see page 82)
- Safety grids and ramps (see pages 84-85)

- *Tampons articulés et cadre en fonte ductile*
- *Conception tripode anti-bruit*
- *Ouverture des tampons à 105°*  
*Blocage de sécurité des tampons à 90°*
- *Extraction des tampons à l'horizontale (après enlèvement des cales obturatrices)*
- *Produit certifié conforme par tierce partie par la marque NF de l'AFNOR*

#### Options

- *Assistance à l'ouverture par vérins à gaz (nous consulter)*
- *Marquage personnalisé*
- *Revêtement spécial (voir page 82)*
- *Grilles et rampes de sécurité (voir pages 94-95)*



product reference <i>référence produit</i>	overall size <i>encombrement</i> (mm)	clear opening <i>ouverture libre</i> (mm)	frame height <i>hauteur cadre</i> (mm)	cover weight <i>poids tampon</i> (kg)
DT9S 075075 AV	910 x 950	750 x 750	120	67 x 2
DT9S 150075 AV	1660 x 950	1500 x 750	150	67 x 4
DT9S 225075 AV	2416 x 950	2225 x 750	150	67 x 6

## KD10F F900

### Triangular access covers

#### *Tampons triangulaires*

- Double triangular ductile iron access covers and frame
- 2 closed keyways for handling
- ULTRA™ Product - HA 104
- ULTRA™ Product - BS 7903
- AMP™ patented anti-movement technology frames
- Stiffened frame and extra wide flanges for increased bonding
- Non rock covers by means of 3 point suspension
- Third party certified by BSI Kitemark

#### Options

- Standard locking bolts
- Sealing plates
- Pressure plates
- Long handled lifting keys
- Custom badging
- Special coating (see page 82)
- Safety grids and ramps (see pages 84-85)

- *Tampons triangulaires et cadre en fonte ductile*
- *2 trous non débouchants pour manipulation*
- *Produit ULTRA™ conforme standard HA 104*
- *Produit ULTRA™ conforme standard BS 7903*
- *Cadre breveté AMP™ anti-mouvement*
- *Cadre avec semelle renforcée pour une meilleure stabilité lors du scellement*
- *Conception tripode anti-bruit*
- *Certifié conforme par tierce partie par la marque KM du BSI*

#### Options

- *Boulons de verrouillage standard*
- *Plaques d'étanchéité*
- *Plaques pour résistance pression sous-jacente*
- *Clés de manipulation*
- *Marquage personnalisé*
- *Revêtement spécial (voir page 82)*
- *Grilles et rampes de sécurité (voir pages 94-95)*



product reference référence produit	overall size encombrement (mm)	clear opening ouverture libre (mm)	frame height hauteur cadre (mm)	cover weight poids tampon (kg)
KD10F	950 x 950	640 x 640	150	155

**DT9S040040 F900**

## Triangular access covers

*Tampons triangulaires*

- Ductile iron triangular access covers and frame
- 2 closed keyways for handling
- Opening by means of a hook
- Non rock covers by means of 3 point suspension
- Third party certified by AFNOR NF mark

- *Tampons triangulaires et cadre en fonte ductile*
- *2 trous de clé pour manipulation*
- *Ouverture à l'aide d'un crochet*
- *Conception tripode anti-bruit*
- *Certifié conforme par tierce partie par la marque NF de l'AFNOR*

**Options**

- Custom badging
- Special coating (see page 82)
- Safety grids and ramps (see pages 84-85)

**Options**

- *Marquage personnalisé*
- *Revêtement spécial (voir page 82)*
- *Grilles et rampes de sécurité (voir pages 94-95)*



product reference <i>référence produit</i>	overall size <i>encombrement</i> (mm)	clear opening <i>ouverture libre</i> (mm)	frame height <i>hauteur cadre</i> (mm)	cover weight <i>poids tampon</i> (kg)
DT9S040040	550 x 550	400 x 400	100	22
CT9S080040	825 x 600	810 x 400	100	22

**Linear ducts** : n=number of covers - *Caniveaux* : n= nombre de tampons

**CT9S080040 F900**

## Ductile iron triangular access covers and galvanised steel frame

*Tampons triangulaires en fonte ductile et cadre en acier galvanisé*

- Ductile iron triangular access covers and galvanised steel frame
- 2 Closed keyways
- Opening by means of a hook
- Non rock covers by means of 3 point suspension
- Third party certified by COPRO mark
- *Tampons triangulaires en fonte ductile et cadre en acier galvanisé*
- *2 trous de clé pour la manipulation*
- *Ouverture à l'aide d'un crochet*
- *Conception tripode anti-bruit*
- *Certifié conforme par tierce partie par la marque COPRO*

**Options**

- Custom badging
- Special coating (see page 82)
- Safety grids and ramps (see pages 84-85)

**Options**

- *Marquage personnalisé*
- *Revêtement spécial (voir page 82)*
- *Grilles et rampes de sécurité (voir pages 94-95)*



product reference <i>référence produit</i>	overall size <i>encombrement</i> (mm)	clear opening <i>ouverture libre</i> (mm)	frame height <i>hauteur cadre</i> (mm)	cover weight <i>poids tampon</i> (kg)
CT9S080040	825 x 600	810 x 400	100	22

**Linear ducts :** n=number of covers - *Caniveaux :* n= nombre de tampons

CT9S...040	(n x 400 + 25) x 600	(n x 400) x 400	100	(n) x 22
------------	----------------------	-----------------	-----	----------

## HINGED HATCH F900

### Hinged, assisted access cover & frame *Tampon articulé et assisté à l'ouverture*

**New solution FOD compliant**

- Ductile iron access cover and frame
- Non rock by means of polychloroprene cushioning insert glued to the cover
- 10 years warranty mechanical stainless steel strut with reflective tapes
- Cover safety blocking at 90° by means of a thermo-coated cast iron T-Handle (to unlock vertically)
- Stainless steel locking system
- Frame equipped with 4 lifting rings
- Frame and cover equipped with a drilled and tapped hole for grounding connection
- Third party certified

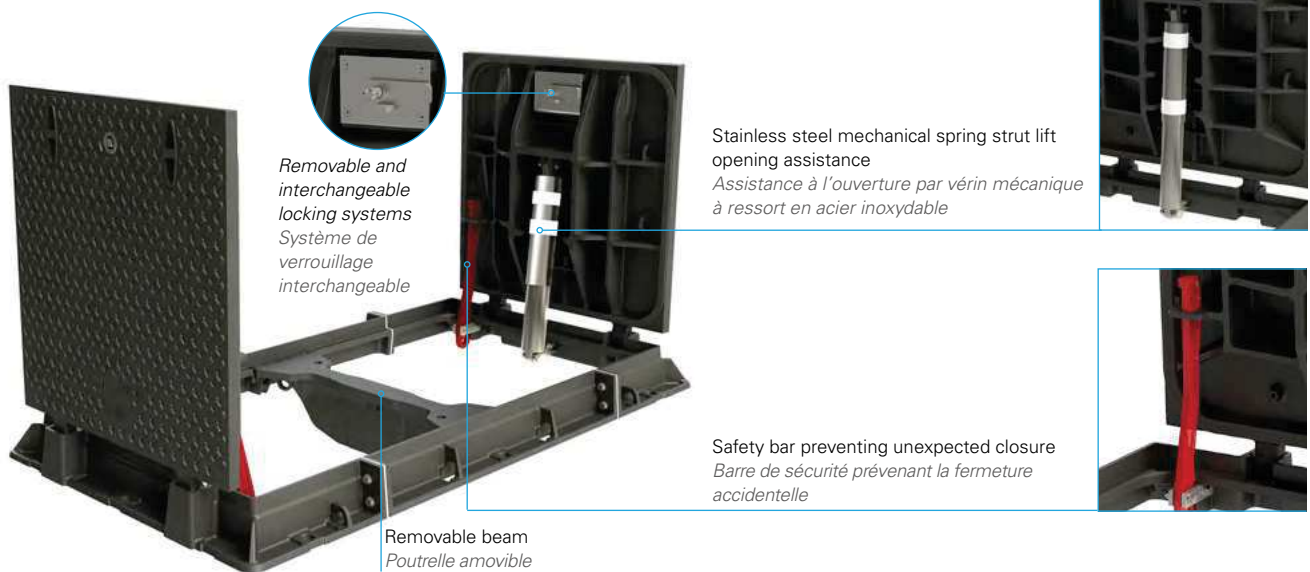
- *Tampon et cadre en fonte ductile*
- *Dispositif anti-bruit et anti-vibration grâce au jonc en polychloroprène collé sous le tampon*
- *Vérin mécanique garanti 10 ans avec bandes réfléchissantes*
- *Tampon avec blocage de sécurité à 90° à l'aide d'une béquille thermolaquée en fonte*
- *Verrouillage en acier inoxydable*
- *Cadre équipé de 4 trous de manipulation*
- *Trous taraudés sur le tampon et le cadre pour mise à la terre du dispositif*
- *Certifié conforme par tierce partie*

#### Options

- Custom badging
- Various locking systems (see next page)
- Watertightness (please enquire)
- Cable way out
- Specific coating
- Safety grids and ramps (see pages 84-85)

#### Options

- *Marquage personnalisé*
- *Différents types de verrouillages (voir page suivante)*
- *Étanchéité (nous consulter)*
- *Prise à la terre*
- *Revêtement spécial (voir page 82)*
- *Grilles et rampes de sécurité (voir pages 94-95)*



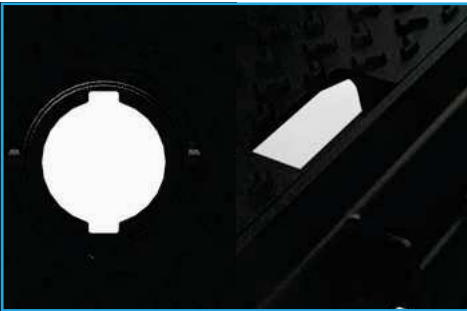
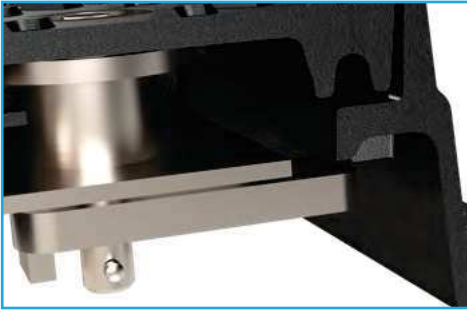
product reference <i>référence produit</i>	overall size <i>encombrement</i> (mm)	clear opening <i>ouverture libre</i> (mm)	frame height <i>hauteur cadre</i> (mm)	cover weight <i>poids tampon</i> (kg)
HH9S189091	914 x 1883	1146 x 2114	127	168 x 2
HH9S157076	760 x 1570	994 x 1830	127	115 x 2
HH9S091091	914 x 914	1146 x 1146	127	168
HH9S076076	760 x 760	994 x 1003	127	115



## HINGED HATCH F900

Choose your options

*Choisissez vos options*



### Watertightness / Étanchéité

- Please enquire / *Nous consulter*

### Cable way out / Passe câbles

- Removable plug on covers (Ø 80 mm)  
*Passage type bouche à clé (Ø 80 mm)*
- Permanent hole on covers (100 x 45 mm)  
*Passage rectangulaire permanent (100 x 45 mm)*

### Safety grids and ramps / Grilles et rampes de sécurités

- Various customised Safety grids and ramps are available for operators' safety  
*Plusieurs options de grilles, potelets et rampes de sécurité sont disponibles pour la sécurité de l'opérateur*

### Specific coating / Revêtement spécial

- Please enquire / *Nous consulter*

### Customised badging / Marquage personnalisé

- Network or chamber identification, name and logo badging  
*Identification du tampon par marquage brut de fonderie (nom ou logo)*

**ERMATIC® F900**

## Modular solid top or recessed access covers &amp; frames

*Tampon à relief anti-glissant ou à remplissage*

- Ductile iron access cover and frames
- Solid top or recessed for concrete/paviment infill
- Galvanised mild steel beams for beamed multiple units covers
- Available: 1, 2, 3 covers / continuous ducts / beam multiple units
- Machined vertical and horizontal contact faces to allow watertightness to rain water
- Quality assurance by third party certification (dimensions up to 1000 x 1000 mm)

**Options**

- Recommended: locking by 4 stainless steel bolts
- Standard locking (VCHC)
- Security locking (VOTC)
- Level adjusting bolts
- Hinged cover and assisted opening by mechanical struts
- Custom badging
- Special coating (see page 82)
- Safety grids and ramps (see pages 84-85)

**Other versions**

- Cover with central removable plug

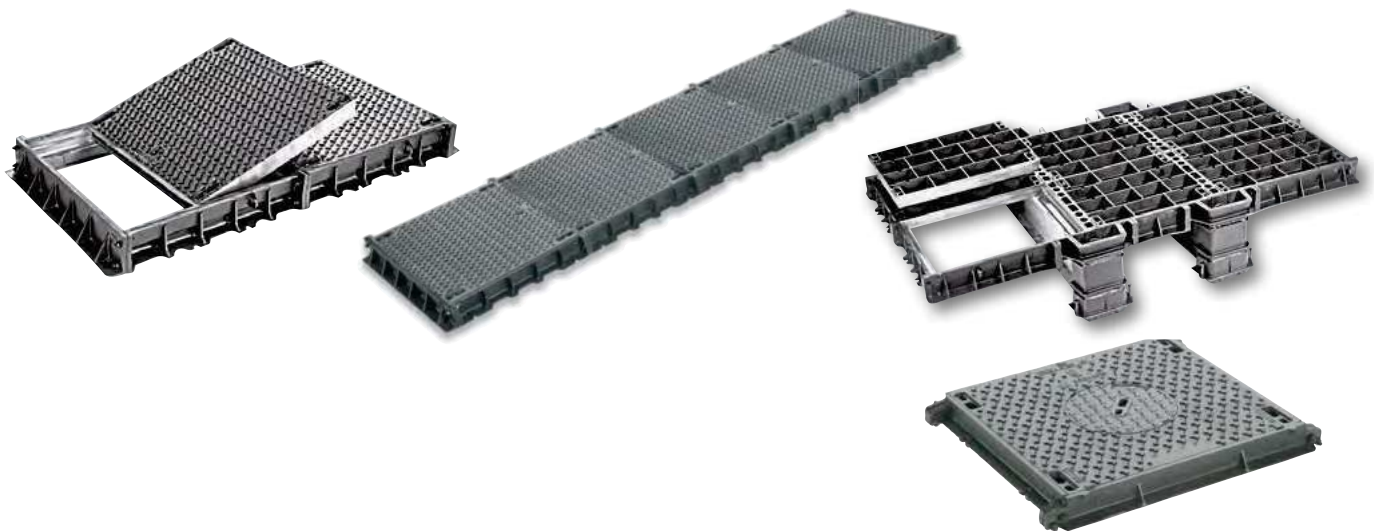
- *Tampon et cadre en fonte ductile*
- *Tampon à relief anti-glissant ou à remplissage béton / pavé*
- *Pour la version multiple à poutrelles : poutres en acier galvanisé*
- *Disponible : 1, 2, 3 couvercles / caniveaux / multiples à poutrelle*
- *Faces de contact horizontales et obliques usinées permettant l'étanchéité aux eaux de ruissellement*
- *Produit certifié conforme par tierce partie (dimensions jusqu'à 1000 x 1000 mm)*

**Options**

- *Recommandé : verrouillage par 4 vis en acier inoxydable*
- *Verrouillage standard (VCHC)*
- *Verrouillage de sécurité (VOTC)*
- *Vis de mise à niveau*
- *Articulation et assistance à l'ouverture par vérins*
- *Marquage personnalisé*
- *Revêtement spécial (voir page 82)*
- *Grilles et rampes de sécurité (voir pages 94-95)*

**Autres versions**

- *Couvercle avec tampon de jauge extractible*



Wide range of clear opening sizes available: please enquire

*Dimensions sur mesure : nous consulter*

For further information about the ERMATIC® range ask for  
**"The ERMATIC® range and other modular solutions"**  
 catalogue.

*Pour plus de détails, demandez nous le catalogue  
 "La gamme ERMATIC® et les autres solutions modulaires".*



# Drainage Gratings *Grilles de Drainage* F900



**Place of installation : Group 6 and lower.**

Areas imposing particularly high wheel loads, e.g. aircraft pavements.

***Lieux d'installation: Groupe 6 et inférieurs.***

*Zones imposant des charges à l'essieu particulièrement élevées, par exemple chaussée pour avions.*

## SOLO SFG F900

Hinged grating with square or circular frame

*Grille articulée avec cadre circulaire ou carré*

- Ductile iron grating and frame
- Square or circular frame
- Non rock by means of polychloroprene cushioning insert glued to the cover
- Hinged grating allows for easy opening
- Gratings block at 90° and rest at 115°
- Third party certified by AFNOR NF mark

### Options

- Locking
- SELFLEVEL® frame (see pages 78-79)
- Circular frame
- Special coating (see page 82)

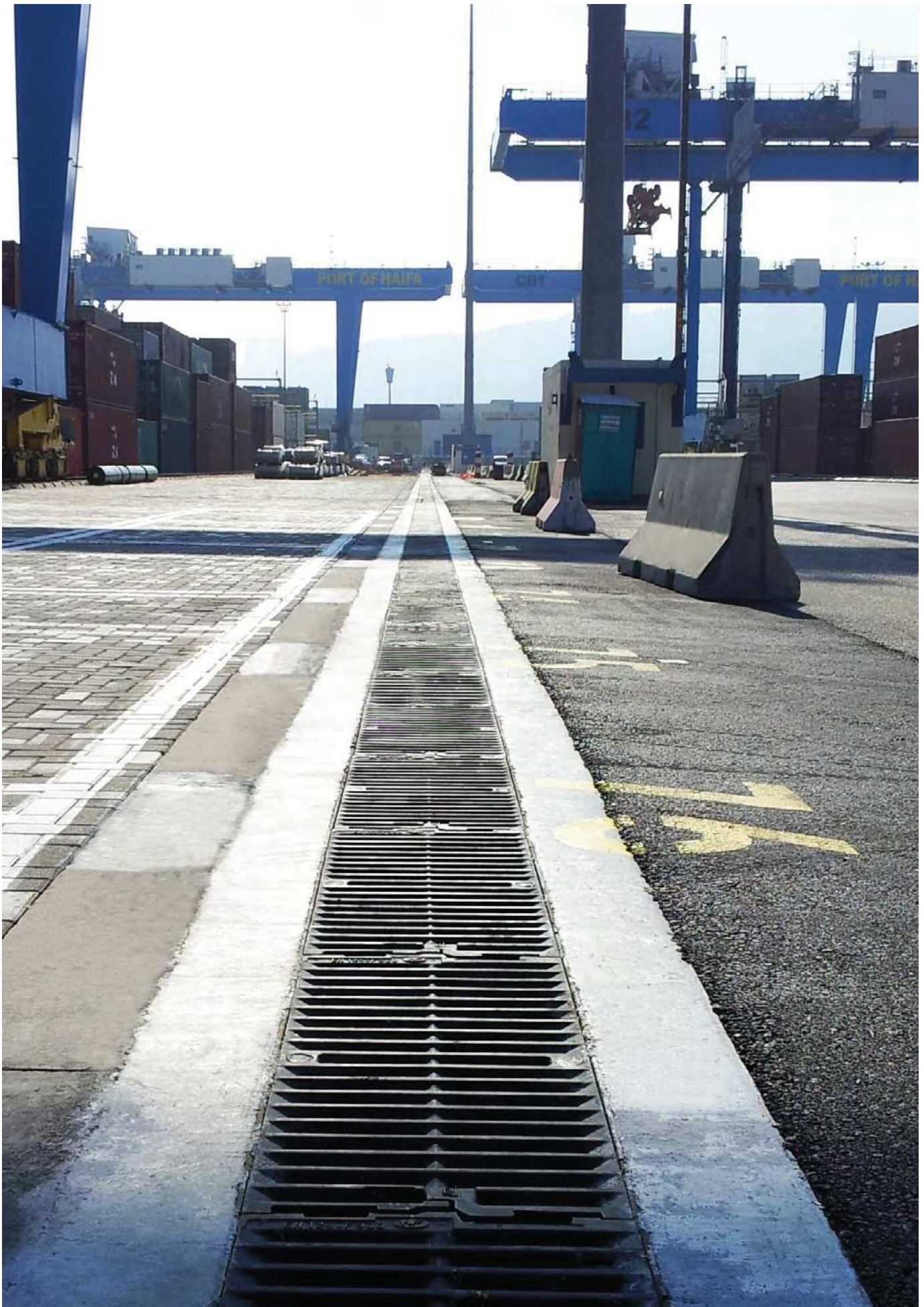
- *Grille de drainage en fonte ductile*
- *Cadre carré ou circulaire*
- *Dispositif anti-bruit et anti-vibration grâce au jonc en polychloroprène collé sous le tampon*
- *Grille articulée permettant une ouverture facilitée*
- *Grille articulée à 90° avec blocage anti-retour à 115°*
- *Certifiée conforme par tierce partie par la marque NF de l'AFNOR*

### Options

- *Verrouillage*
- *Cadre SELFLEVEL® (voir pages 78-79)*
- *Cadre circulaire*
- *Revêtement spécial (voir page 82)*



reference référence	overall size encombrement (mm)	clear opening ouverture libre (mm)	frame height hauteur cadre (mm)	grating weight poids grille (kg)	waterway surface avalement (cm <sup>2</sup> )
SOLO SFGR	Ø 850	Ø 600	100	71	1010
SOLO SFGC	850 x 850	Ø 600	100	71	1010



F900

## CA10 FVL F900

### Linear drainage grating

#### Grille pour caniveau

- Ductile iron linear drainage grating and frame
- 100 mm deep frame with locating lugs
- Locking by means of 2 bolts
- Third party certified by AFNOR NF mark

#### Options

- End bars (per pair)
- Frame levelling kit
- Special coating (see page 82)

- Grille et cadre en fonte ductile pour caniveau
- Cadre avec ergots de positionnement, hauteur 100 mm
- Grille verrouillée par 2 boulons sur les longerons en fonte
- Certifiée conforme par tierce partie par la marque NF de l'AFNOR

#### Options

- Plaques d'extrémité (la paire)
- Vis de mise à niveau
- Revêtement spécial (voir page 82)



reference référence	overall size encombrement (mm)	clear opening ouverture libre (mm)	frame height hauteur cadre (mm)	grating weight poids grille (kg)	waterway surface avalement (cm <sup>2</sup> )
CA1040 FVL	1000 x 400	1000 x 300	100	66	1810
<a href="#">PEDF4003/04 pair of end bars</a> / <i>Plaques d'extrémité (la paire) PEDF4003/04</i>					
CA1055 FVL	1000 x 555	1000 x 450	100	104	2386
<a href="#">PEDF5503/04 pair of end bars</a> / <i>Plaques d'extrémité (la paire) PEDF5503/04</i>					
CA1070 FVL	1000 x 700	1000 x 600	100	152	2434
<a href="#">PEF7003/04 pair of end bars</a> / <i>Plaques d'extrémité (la paire) PEF7003/04</i>					
CA1085 FVL	1000 x 850	1000 x 750	100	188	3000
<a href="#">PEF8503/04 pair of end bars</a> / <i>Plaques d'extrémité (la paire) PEF8503/04</i>					

**CA05 FVL F900**

## Linear grating

*Grille pour caniveau*

- Ductile iron linear drainage frame and grating
- 100 mm deep frame with locating lugs
- Locking by means of 2 bolts
- Third party certified by AFNOR NF mark

**Options**

- Frame levelling kit
- End bars (per pair)
- Special coating (see page 82)

- Grille de drainage et cadre en fonte ductile pour caniveau
- Cadre avec ergots de positionnement, hauteur 100 mm
- Grille verrouillée par 2 boulons sur les longerons en fonte
- Certifiée conforme par tierce partie par la marque NF de l'AFNOR

**Options**

- Vis de mise à niveau
- Plaques d'extrémité (la paire)
- Revêtement spécial (voir page 82)



reference référence	overall size encombrement (mm)	clear opening ouverture libre (mm)	frame height hauteur cadre (mm)	grating weight poids grille (kg)	waterway surface avalement (cm <sup>2</sup> )
CA05110 FVL	500 x 1270	500 x 1000	100	127	2320
CA0570 FVL	500 x 880	500 x 600	100	86	1066

Pair of end bars PE DF11003/04 / Plaques d'extrémité PE DF11003/04

**ER9G100045 F900**

## Linear grating

*Grille pour caniveau*

- Ductile iron linear drainage grating and frame
- Non rock gratings by means of machined seatings
- Third party certified by AFNOR NF mark

**Options**

- Locking
- Special coating (see page 82)

- *Grille de drainage et cadre en fonte ductile pour caniveau*
- *Stabilité accrue grâce aux assises usinées*
- *Certifiée conforme par tierce partie par la marque NF de l'AFNOR*

**Options**

- *Verrouillage*
- *Revêtement spécial (voir page 82)*



reference référence	overall size encombrement (mm)	clear opening ouverture libre (mm)	frame height hauteur cadre (mm)	grating weight poids grille (kg)	waterway surface avalement (cm <sup>2</sup> )
ER9G100045	1000 x 650	900 x 450	125	115	2038

**KD41F F900**

## Double triangular drainage gratings

*Grilles de drainage avec assises tripodes*

- Ductile iron double triangular gratings and frame
- ULTRA™ products comply with HA 104
- ULTRA™ products additionally conform to BS 7903
- AMP™ patented anti-movement frame technology
- 80 mm solid bedding width
- Non rock gratings by means of 3 point suspension
- Third party certified by BSI Kitemark

**Options**

- 3 flange: kerbside
- 4 flange: stand alone
- Special coating (see page 82)

- Grilles avec assises tripodes et cadre en fonte ductile
- Produits Ultra™ conformes au standard HA 104
- Produits Ultra™ conformes au standard BS 7903
- Cadre breveté AMP™ anti-mouvement
- Largeur de scellement au béton 80 mm
- Conception tripode anti-bruit
- Certifié conforme par tierce partie par la marque KM du BSI

**Options**

- 3 semelles : installation le long du trottoir
- 4 semelles : installation individuelle
- Revêtement spécial (voir page 82)



3 flange: kerbside

*3 semelles : installation le long du trottoir*

4 flange: stand alone

*4 semelles : installation individuelle*

reference référence	overall size encombrement (mm)	clear opening ouverture libre (mm)	frame height hauteur cadre (mm)	grating weight poids grille (kg)	waterway surface avalement (cm <sup>2</sup> )
KD41F	610 x 542	450 x 450	150	82	1167
KD41F4F	610 x 610	450 x 450	150	96	1028

## 8197 HINGED GRATING ASSEMBLY 900kN

Hinged drainage grating with assisted opening

*Grille articulée et assistée à l'ouverture*

- Ductile iron grating and frame
- Lift assistance by a mechanical spring strut
- Grating opens to 105°
- Grating removable at 90°
- Grating safety blocking at 90° by means of a thermo-coated cast iron T-Handle to unlock vertically
- Locking

### Options

- Special coating (see page 82)

- *Grille et cadre en fonte ductile*
- *Assistance à l'ouverture par vérin à ressort*
- *Ouverture de la grille à 105°*
- *Extraction de la grille à 90°*
- *Blocage de sécurité de la grille à 90° avec béquille de sécurité thermolacquée déverrouillable verticalement*
- *Verrouillage*

### Options

- *Revêtement spécial (voir page 82)*



### Top flange frame / Cadre apparent

reference référence	load resistance résistance	dimensions (with strut) dimensions (avec vérin) (mm)	overall dimensions encombrement (mm)
8197	900 kN	915 x 851	1146 x 1146 x
8197-double	900 kN	915 x 1752	1146 x 2115 x 127



## 6906 - 6908 HINGED GRATING ASSEMBLY 900kN

### Hinged linear drainage grating

#### *Grille de caniveau articulée*

- Ductile iron grating and frame
- Grating safety blocking at 90° by means of a thermo-coated cast iron T-Handle
- Bolt holes for connecting rails together

#### Options

- Bolting
- Lift assistance by corrosion resistant stainless steel mechanical spring strut
- Special coating (see page 82)

- *Grille et cadre en fonte ductile*
- *Grille avec blocage de sécurité à 90° à l'aide d'une béquille thermolaquée en fonte*
- *Assemblage facilité des grilles en caniveau*

#### Options

- *Verrouillage*
- *Assistance à l'ouverture par vérin à ressort en acier inoxydable*
- *Revêtement spécial (voir page 82)*



reference <i>référence</i>	overall size <i>encombrement</i> (mm)	clear opening <i>ouverture</i> <i>libre</i> (mm)	frame height <i>hauteur cadre</i> (mm)	total weight <i>poids grille</i> (kg)	waterway <i>surface avalement</i> (cm <sup>2</sup> )
6906	610 x 508	460 x 460	152	328	1342
6908	610 x 610	940 x 610	152	405	1593

**GF 5050 AVT12 SELF F900**

## Hinged double triangular drainage grating

*Grille articulée avec assises tripodes*

- Ductile iron triangular hinged grating and frame
  - Non rock by means of 3-point suspension gratings
  - Gratings opening to 105°
  - Blocking at 90° for safety
  - Removable when in a vertical position
  - Locked with stainless steel HM12 turnbuckle
  - Third party certified by AFNOR NF mark
- *Grilles triangulaires articulées et cadre en fonte ductile*
  - *Conception tripode anti-bruit*
  - *Ouverture des grilles à 105°*
  - *Blocage de sécurité à 90°*
  - *Extractibles en position verticale*
  - *Verrouillage par vis en acier inox HM12*
  - *Certifiée conforme par tierce partie par la marque NF de l'AFNOR*

**Options**

- Special coating (see page 82)

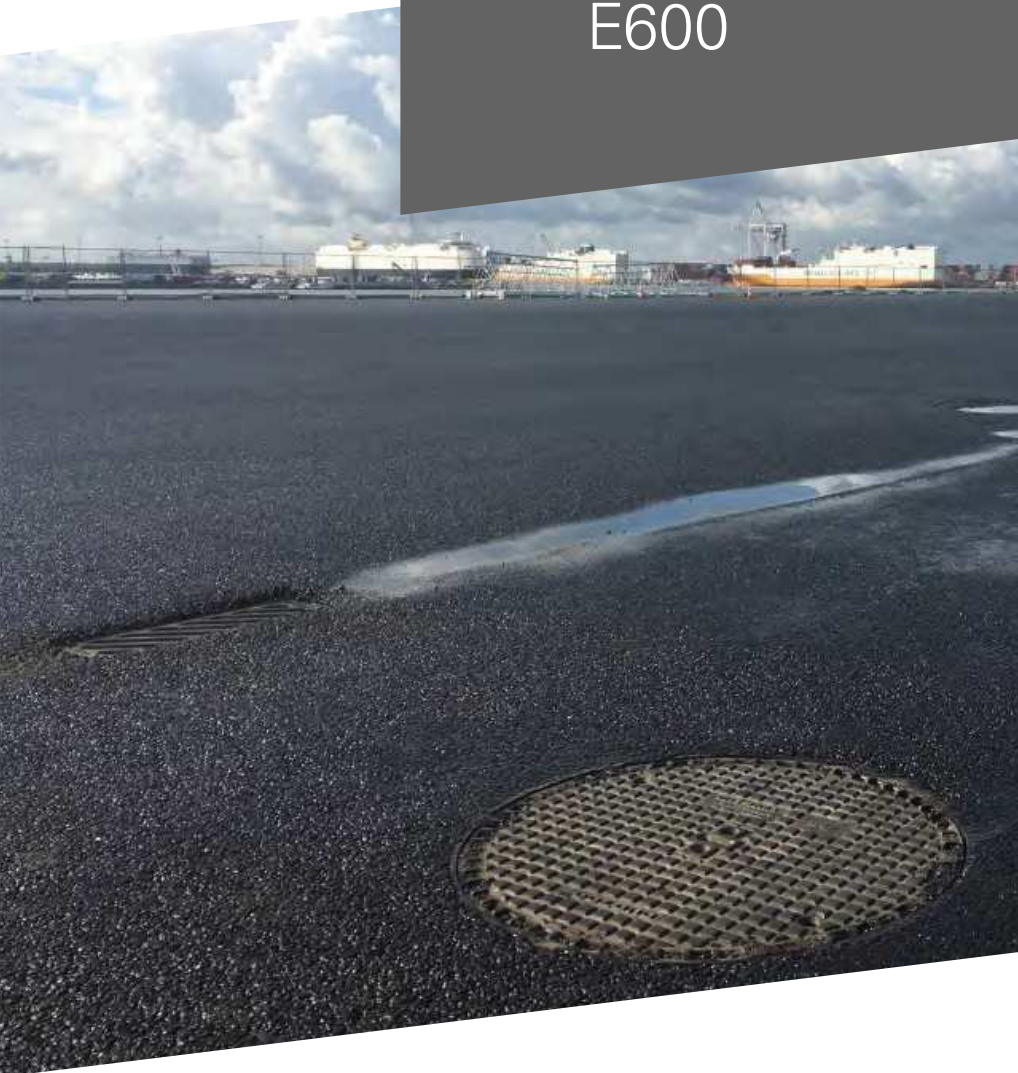
**Options**

- *Revêtement spécial (voir page 82)*



reference référence	load resistance résistance	overall size encombrement (mm)	clear opening ouverture libre (mm)	frame height hauteur cadre (mm)	cover weight poids tampon (kg)	waterway surface avalement (cm <sup>2</sup> )
GF 5050 AVT12 SELF	F900	645 x 645	Ø 342	245	47	740

# Access Covers *Dispositifs de fermeture* E600



**Place of installation: Group 5 and lower.**

Test load 600 kN. Areas imposing high wheel loads, e.g. docks.

***Lieux d'installation : Groupe 5 et inférieurs.***

*Force de contrôle 600 kN. Zones imposant des charges à l'essieu élevées, par exemple docks.*

**SOLO E E600**

Ø 600 mm

Hinged access cover with circular or square frame

*Tampon articulé avec cadre carré ou circulaire*

- Hinged ductile iron access cover and frame
- Square or circular frame
- Non rock by means of polychloroprene cushioning insert glued to the cover
- Hinged cover allows for easy opening
- Third party certified by AFNOR NF mark

**Options**

- Locking
- Cover safety blocking at 90°
- Custom badging
- Special coating (see page 82)

*Tampon articulé et cadre en fonte ductile*

- *Cadre rond ou carré*
- *Dispositif anti-bruit et anti-vibration grâce au jonc en polychloroprène collé sous le tampon*
- *Tampon articulé permettant une ouverture facilitée*
- *Certifié conforme par tierce partie par la marque NF de l'AFNOR*

**Options**

- *Verrouillage*
- *Tampon avec blocage de sécurité à 90°*
- *Marquage personnalisé*
- *Revêtement spécial (voir page 82)*



product reference <i>référence produit</i>	overall size <i>encombrement</i> (mm)	clear opening <i>ouverture libre</i> (mm)	frame height <i>hauteur cadre</i> (mm)	cover weight <i>poids tampon</i> (kg)
SOLO ER	Ø 850	Ø 600	100	67
SOLO EC	850 x 850	Ø 600	100	67

**TI6S120060AV E600**

## Hinged triangular access covers

*Tampons triangulaires articulés*

- Hinged ductile iron triangular access covers and frame
- Non rock covers by means of 3 point suspension
- Rest at 105°
- Block at 90° for safety
- Locking

**Options**

- Custom badging
- Special coating (see page 82)
- Safety grids and ramps (see pages 84-85)

- *Tampons triangulaires articulés et cadre en fonte ductile*
- *Conception tripode anti-bruit*
- *Ouverture des tampons à 105°*
- *Blocage de sécurité à 90°*
- *Verrouillage*
- *Certifié conforme par tierce partie par la marque NF de l'AFNOR*

**Options**

- *Marquage personnalisé*
- *Revêtement spécial (voir page 82)*
- *Grilles et rampes de sécurité (voir pages 94-95)*



product reference <i>référence produit</i>	overall size <i>encombrement</i> (mm)	clear opening <i>ouverture libre</i> (mm)	frame height <i>hauteur cadre</i> (mm)	cover weight <i>poids tampon</i> (kg)
TI6S120060AV	1400 x 780	1200 x 600	120	4 x 33

## DT6S...075 AV E600

### Hinged triangular access covers

### *Tampons triangulaires articulés*

- Hinged ductile iron access cover and frame
- 2 closed keyways per triangular cover for handling
- Non rock covers by means of 3 point suspension
- Locking
- Ergonomic design with hinged covers
- Third party certified by AFNOR NF mark

#### Options

- Cover assisted by gas strut
- Custom badging
- Special coating (see page 82)
- Safety grids and ramps (see pages 84-85)

- *Tampons triangulaires articulés et cadre en fonte ductile*
- *2 trous de clés non débouchants par tampon pour manipulation*
- *Conception tripode anti-bruit*
- *Verrouillage*
- *Conception ergonomique avec tampons articulés*
- *Certifié conforme par tierce partie par la marque NF de l'AFNOR*

#### Options

- *Couvercle assisté par vérin à gaz*
- *Marquage personnalisé*
- *Revêtement spécial (voir page 82)*
- *Grilles et rampes de sécurité (voir pages 84-85)*



product reference <i>référence produit</i>	overall size <i>encombrement</i> (mm)	clear opening <i>ouverture libre</i> (mm)	frame height <i>hauteur cadre</i> (mm)	cover weight <i>poids tampon</i> (kg)
DT6S075075 AV	950 x 910	750 x 750	120	53 x 2
DT6S075075 AVOR 5	950 x 910	750 x 750	120	53 x 2
DT6S150075 AVOR 5	1660 x 950	1500 x 750	120	53 x 4
DT6S225075 AVOR 5	2415 x 950	2255 x 750	120	53 x 6

**Linear ducts:** n=number of covers - *Caniveaux : n= nombre de tampons*

DT6S...075 AV (600kN)	(n x750 mm) x 1020	(n x750 mm) x 735	120	53 x n x 2
-----------------------	--------------------	-------------------	-----	------------

**DT6S... 068 AVOTC E600**

## Hinged triangular access covers

*Tampons triangulaires articulés*

- Hinged ductile iron access covers and frame
- 2 closed keyways per triangular cover for handling
- Non rock covers by means of 3 point suspension
- Locking
- Cover safety blocking at 90°
- Third party certified by BSI Kitemark

**Options**

- Custom badging
- Special coating (see page 82)
- Safety grids and ramps (see pages 84-85)

- *Tampons triangulaires articulés et cadre en fonte ductile*
- *2 trous de clé par tampon pour manipulation*
- *Conception tripode anti-bruit*
- *Verrouillage*
- *Blocage de sécurité des tampons à 90°*
- *Certifié conforme par tierce partie par la marque KM du BSI*

**Options**

- *Marquage personnalisé*
- *Revêtement spécial (voir page 82)*
- *Grilles et rampes de sécurité (voir pages 94-95)*



product reference <i>référence produit</i>	overall size <i>encombrement</i> (mm)	clear opening <i>ouverture libre</i> (mm)	frame height <i>hauteur cadre</i> (mm)	cover weight <i>poids tampon</i> (kg)
DT6S122068AVOTC	1400 x 915	1220 x 685	150	45 x 4
DT6S183068AVOTC	2017 x 915	1836 x 685	150	45 x 6

## DT6S E600

### Triangular access covers

#### *Tampons triangulaires*

- Triangular ductile iron access cover and frame
- 2 or 4 keyways for handling
- Non rock covers by means of 3 point suspension
- Special seating to avoid lateral movement
- Third party certified by BSI Kitemark

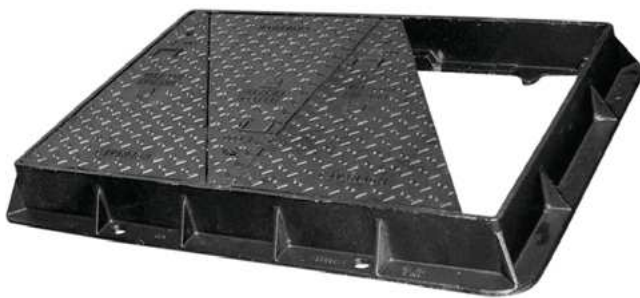
#### Options

- Custom badging
- Special coating (see page 82)
- Safety grids and ramps (see pages 84-85)

- *Tampons triangulaires et cadre en fonte ductile*
- *2 ou 4 trous de clé pour manipulation*
- *Conception tripode anti-bruit*
- *Assises conçues afin éviter le mouvement latéral*
- *Certifié conforme par tierce partie par la marque KM du BSI*

#### Options

- *Marquage personnalisé*
- *Revêtement spécial (voir page 82)*
- *Grilles et rampes de sécurité (voir pages 84-85)*



product reference <i>référence produit</i>	overall size <i>encombrement</i> (mm)	clear opening <i>ouverture libre</i> (mm)	frame height <i>hauteur cadre</i> (mm)	cover weight <i>poids tampon</i> (kg)
DT6S075060	900 x 800	750 x 600	150	58 x 4
NO 600 SQ	1200 x 850	1070 x 650	125	40 x 4
DT6S107075	1220 x 950	1070 x 750	150	53 x 4



## KD..E RANGE E600

### Triangular access covers

#### *Tampons triangulaires*

- Double triangular ductile iron access cover and frame
- 4 closed keyways for handling
- ULTRA™ Product - HA 104
- ULTRA™ Product - BS 7903
- AMP™ patented anti-movement technology frames
- Stiffened frame and extra wide flanges for increased bonding
- Non rock covers by means of 3 point suspension
- Third party certified by BSI Kitemark

#### Options

- Standard Locking Bolts
- Badging i.e. FW, SW, Motorway Comms etc
- Sealing Plates
- Pressure plates
- Lifting keys
- Custom badging
- Special coating (see page 82)
- Safety grids and ramps (see pages 84-85)

- *Tampons triangulaires et cadre en fonte ductile*
- *4 trous de clé non débouchants pour manipulation*
- *Produits ULTRA™ selon standard HA 104*
- *Produits ULTRA™ selon standard BS 7903*
- *Cadre breveté AMP™ anti-mouvement*
- *Cadre avec semelle renforcée pour une meilleure stabilité lors du scellement*
- *Conception tripode anti-bruit*
- *Certifié conforme par tierce partie par la marque KM du BSI*

#### Options

- *Boulons de verrouillage standard*
- *Plaques d'étanchéité*
- *Plaques pour résistance pression sous jacente*
- *Clés de manipulation*
- *Marquage personnalisé*
- *Revêtement spécial (voir page 82)*
- *Grilles et rampes de sécurité (voir pages 84-85)*



product reference <i>référence produit</i>	overall size <i>encombrement</i> (mm)	clear opening <i>ouverture libre</i> (mm)	frame height <i>hauteur cadre</i> (mm)	cover weight <i>poids tampon</i> (kg)
KD 12E	930 x 930	675 x 675	150	150
KD 19E	1370 x 825	1220 x 675	150	229
KD 20E	2000 x 875	1800 x 675	150	338

## SCORPION 150 E600

Triangular access cover

*Tampons triangulaires*

- Ductile iron access cover and frame
- 2 closed keyways for handling
- Non rock covers by means of 3 point suspension
- Third party certified by BSI Kitemark

### Options

- Ventilated cover
- Dust sealing plate
- Locking
- Custom badging
- Special coating (see page 82)
- Safety grids and ramps (see pages 84-85)

- *Tampons et cadre en fonte ductile*
- *2 Trous de clé non débouchants*
- *Conception tripode anti-bruit*
- *Certifié conforme par tierce partie par la marque KM du BSI*

### Options

- *Tampons ventilés*
- *Sous-couvercle anti-poussière*
- *Verrouillage*
- *Marquage personnalisé*
- *Revêtement spécial (voir page 82)*
- *Grilles et rampes de sécurité (voir pages 84-85)*



product reference <i>référence produit</i>	overall size <i>encombrement</i> (mm)	clear opening <i>ouverture libre</i> (mm)	frame height <i>hauteur cadre</i> (mm)	cover weight <i>poids tampon</i> (kg)
SCORPION 150	830 x 830	600 x 600	150	33 x 2

**ERMATIC® E600**

## Modular solid top or recessed access covers &amp; frames

*Tampon à relief anti-glissant ou à remplissage*

- Ductile iron access cover and frames
- Solid top or recessed for concrete/paviment infill
- Galvanised mild steel beams for beamed multiple units covers
- Available: 1.2.3 covers / continuous ducts / beam multiple units
- Machined vertical and horizontal contact faces to allow watertightness to rain water
- Quality assurance by third party certification (dimensions up to 1000 x 1000 mm)

**Options**

- Recommended: locking by 4 stainless steel bolts
- Standard locking (VCHC)
- Security locking (VOTC)
- Level adjusting bolts
- Hinged Cover and assisted opening by mechanical struts
- Custom badging
- Special coating (see page 82)
- Safety grids and ramps (see pages 84-85)

**Other versions**

- Cover with hinged central removable plug

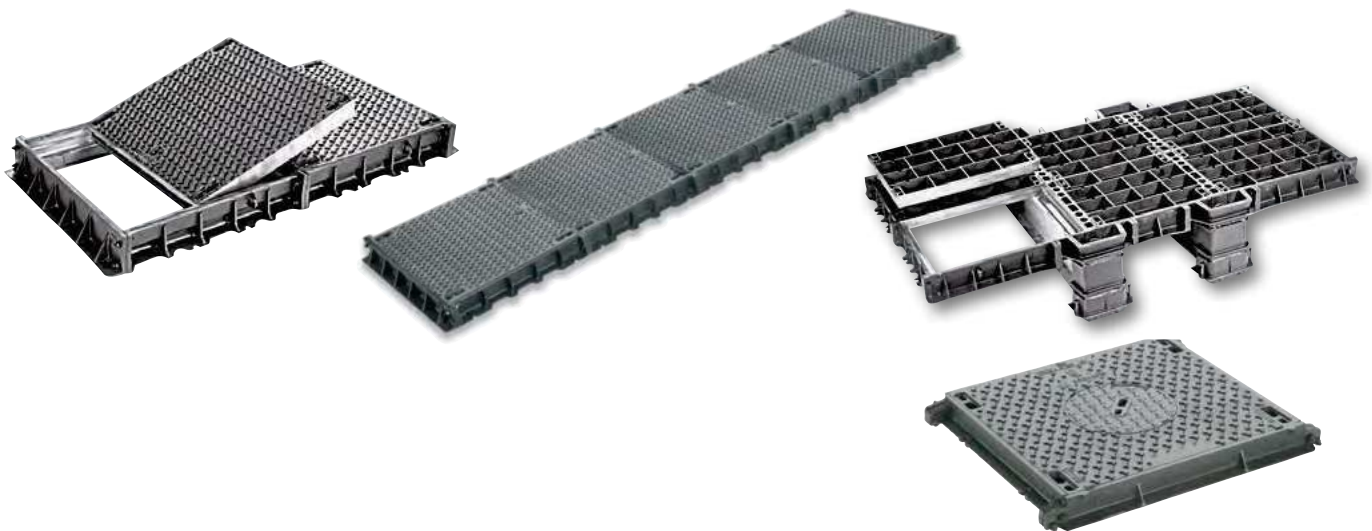
- *Tampon et cadre en fonte ductile*
- *Tampon à relief anti-glissant ou à remplissage béton / pavé*
- *Pour la version multiple à poutrelles : poutres en acier galvanisé*
- *Disponible : 1.2.3 couvercles / caniveaux / multiples à poutrelle*
- *Faces de contact horizontales et obliques usinées permettant l'étanchéité aux eaux de ruissellement*
- *Produit certifié conforme par tierce partie (dimensions jusqu'à 1000 x 1000 mm)*

**Options**

- *Recommandé : verrouillage par 4 vis en acier inoxydable*
- *Verrouillage standard (VCHC)*
- *Verrouillage de sécurité (VOTC)*
- *Vis de mise à niveau*
- *Articulation et assistance à l'ouverture par vérins à gaz*
- *Marquage personnalisé*
- *Revêtement spécial (voir page 82)*
- *Grilles et rampes de sécurité (voir pages 94-95)*

**Autres versions**

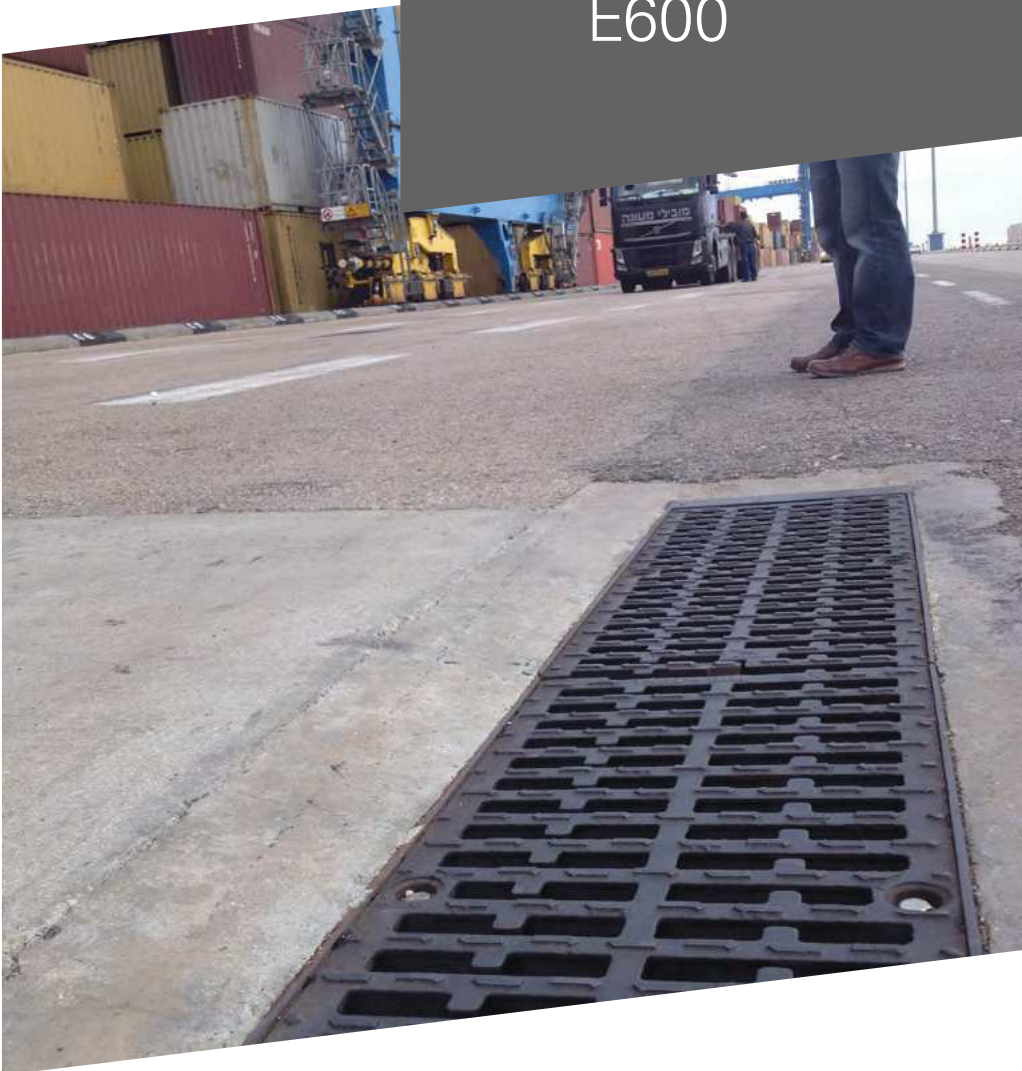
- *Couvercle avec tampon de jauge articulé extractible*



For further information about the ERMATIC® range ask for "The ERMATIC® range and other modular solutions" catalogue.  
 Pour plus de détails, demandez nous le catalogue  
 "La gamme ERMATIC® et les autres solutions modulaires".



## Drainage Gratings *Grilles de Drainage* E600



**Place of installation: Group 5 and lower.**  
Areas imposing highwheel loads, e.g. docks.

***Lieux d'installation : Groupe 5 ou inférieur.***  
*Force de contrôle E600 kN. Zones imposant des charges à l'essieu élevées, par exemple docks.*

**CA10.. EVLV E600**

## Linear drainage grating

*Grille de drainage pour caniveau*

- Linear ductile iron grating and frame
- Locking on frame by means of bolts
- Design of grating allows for maximum water drainage
- Third party certified by AFNOR NF mark

- Grille et cadre en fonte ductile
- Grille boulonnée sur longerons en fonte
- Barreaux à profil spécial permettant un écoulement optimal de l'eau
- Certifié conforme par tierce partie par la marque NF de l'AFNOR

**Options**

- End bars (per pair)
- Frame levelling kit
- Special coating (see page 82)

**Options**

- Plaques d'extrémité (la paire)
- Kit de mise à niveau
- Revêtement spécial (voir page 82)



reference référence	overall size encombrement (mm)	clear opening ouverture libre (mm)	frame height hauteur cadre (mm)	grating weight poids grille (kg)	waterway surface avalement (cm <sup>2</sup> )
CA 1040 EVLV	1000 x 400	1000 x 305	100	66	1810

PE DF400304 pair of end bars / plaques d'extrémité (la paire) 12,3 kg

**GE2450EH CALDER E600**

## Hinged drainage grating

*Grille de drainage articulée*

- Ductile iron hinged grating and frame
- Captive hinge grating
- Reversible grating to suit traffic direction
- Third party certified by BSI Kitemark

**Options**

- Special coating (see page 82)

- *Grille articulée cadre en fonte ductile*
- *Articulation captive*
- *Reversible pour s'adapter au sens du trafic*
- *Certifiée conforme par tierce partie par la marque KM du BSI*

**Options**

- *Revêtement spécial (voir page 82)*



reference <i>référence</i>	overall size <i>encombrement</i> (mm)	clear opening <i>ouverture libre</i> (mm)	frame height <i>hauteur cadre</i> (mm)	grating weight <i>poids grille</i> (kg)	waterway <i>surface avalement</i> (cm <sup>2</sup> )
GE2450EH CALDER	592 x 530	396 x 348	100	28	925

**CA754 EV** 600kN

## Linear drainage grating

*Grille de drainage pour caniveau*

- Linear trench ductile iron grating
- Can be installed on the LG075 frame bars (sold separately)

- *Grille de caniveau en fonte ductile*
- *La grille peut être installée sur les longerons LG075 (vendus séparément)*

**Options**

- Special coating (see page 82)

**Options**

- *Revêtement spécial (voir page 82)*



reference <i>référence</i>	overall size <i>encombrement</i> (mm)	grating weight <i>poids grille</i> (kg)	waterway <i>surface avalement</i> (cm <sup>2</sup> )
CA754 EV	750 x 400	35	1300

CG FRAME BARS / LONGERONS LG075



# Access Covers

## *Dispositifs de fermeture*

### D400

**Place of installation: Group 4 and lower.**

Carriageways of roads (including pedestrian streets), hard shoulders and parking areas, for all types of road vehicles.

***Lieux d'installation : Groupe 4 et inférieurs***

Voies de circulation des routes (y compris les rues piétonnes), accotements stabilisés et aires de stationnement pour tous types de véhicules routiers.

## MAXIMO D400

Ø 900 mm - Ø 800 mm

Hinged, assisted opening access cover with square or circular frame

*Tampon articulé et assisté à l'ouverture avec cadre carré ou circulaire*

- Hinged ductile iron access cover and frame
- 1 closed keyway for use with crowbar or hook
- Non rock by means of polychloroprene cushioning insert glued to the cover
- Assisted ergonomic opening by means of a gas or mechanical strut (lifting effort < 25 kg)
- Cover safety blocking at 90°
- Locking
- Third party certified by AFNOR NF mark

### Options

- Stainless steel gas strut
- Undetectable high security horizontal locking VOR system with coded key
- Custom badging, Special coating (see page 82)

### Other versions

- Watertight to 0,5 bar (V3) or to 1 bars (V5) (see page 80)
- SELFLEVEL® frame (see pages 78-79)
- Vented cover

- *Tampon articulé et cadre en fonte ductile*
- *1 Trou de clé non débouchant pour manipulation avec pic, pioche ou crochet*
- *Dispositif anti-bruit et anti-vibration grâce au jonc en polychloroprène collé sous le tampon*
- *Assistance à l'ouverture par vérin à gaz ou mécanique (effort au soulèvement < 25 kg)*
- *Blocage de sécurité des tampons à 90°*
- *Verrouillage*
- *Certifié conforme par Tierce Partie par la marque NF de l'AFNOR*

### Options

- *Vérin à gaz en acier inoxydable*
- *Système de verrouillage indétectable haute sécurité VOR avec clé codée*
- *Marquage personnalisé, Revêtement spécial (voir page 82)*

### Autres versions

- *Étanche 0,5 bar (V3) ou 1 bar (V5) (voir page 80)*
- *Version SELFLEVEL® (voir pages 78-79)*
- *Tampon ventilé*



product reference <i>référence produit</i>	overall size <i>encombrement</i> (mm)	clear opening <i>ouverture libre</i> (mm)	frame height <i>hauteur cadre</i> (mm)	cover weight <i>poids tampon</i> (kg)
MAXIMO R VOTC	Ø 1000	Ø 800	155	81
MAXIMO C VOTC	1000 x 1000	Ø 800	155	81
MAXIMO 9 C VOTC *	1100 x 1100	Ø 900	100	90
MAXIMO R V3 VOR	Ø 1000	Ø 800	155	81
MAXIMO R V5 VOR	Ø 1000	Ø 800	155	81

\* Non assisted / *Non assisté*

**LSPBS D400**

800 Ø mm

Access cover with square or circular frame

*Tampon de fermeture avec cadre carré ou circulaire*

- Ductile iron circular access cover and frame
- Ø 800 mm clear opening
- Circular or square frame
- 2 BS closed keyways
- Non rock by means of polychloroprene cushioning insert
- Slide out operation
- Third party certified by AFNOR NF mark

**Options**

- Custom badging
- Special coating (see page 82)

**Other versions**

- Watertight covers
- Vented cover
- SELFLEVEL® frame (see pages 78-79)

- *Tampon circulaire et cadre en fonte ductile*
- *Ouverture libre Ø 800 mm*
- *Cadre carré ou circulaire*
- *2 trous de clé BS non débouchant*
- *Dispositif anti-bruit et anti-vibration grâce au jonc collé sous le tampon*
- *Ouverture par glissement du tampon*
- *Certifié conforme par tierce partie par la marque NF de l'AFNOR*

**Options**

- *Marquage personnalisé*
- *Revêtement spécial (voir page 82)*

**Autres versions**

- *Tampon étanche*
- *Tampon ventilé*
- *Cadre SELFLEVEL® (voir pages 78-79)*



product reference <i>référence produit</i>	overall size <i>encombrement</i> (mm)	clear opening <i>ouverture libre</i> (mm)	frame height <i>hauteur cadre</i> (mm)	cover weight <i>poids tampon</i> (kg)
LSPBS 8R	Ø 1000	Ø 800	100	75
LSPBS C	1020 x 1020	Ø 776	92	103

## MAESTRO PKSR D400

Hinged, pre-captive, access cover with square or octagonal frame

*Tampon articulé, pré-captif avec cadre carré ou octogonal*

- Hinged ductile iron cover and frame
- Octagonal or square frame
- Non rock by means of EPDM cushioning insert clipped to the cover
- Cover safety blocking at 90°
- Pre-captive hinge
- Third party certified by AFNOR NF mark

### Options

- Captive hinge (before concreting)
- Custom badging
- Special coating (see page 82)

- *Tampon circulaire articulé et cadre en fonte ductile*
- *Cadre octogonal ou carré*
- *Jonc en EPDM anti-bruit et anti-vibration clipsé sous le tampon*
- *Tampon avec blocage de sécurité à 90°*
- *Prédisposé pour accueillir un axe captif*
- *Certifié conforme par tierce partie par la marque NF de l'AFNOR*

### Options

- *Articulation captive (avant scellement)*
- *Marquage personnalisé*
- *Revêtement spécial (voir page 82)*

### Option

Anti-vandalism pre-captive hinge system

*Système d'articulation pré-captive anti-vandalisme*



product reference <i>référence produit</i>	overall size <i>encombrement</i> (mm)	clear opening <i>ouverture libre</i> (mm)	frame height <i>hauteur cadre</i> (mm)	cover weight <i>poids tampon</i> (kg)
MAESTRO 8 PKSR	Ø 1060	Ø 800	100	73
MAESTRO 8 PKSC	1000 x 1000	Ø 800	100	73
MAESTRO PKSR	Ø 850	Ø 600	100	43

## SOLO D400

Hinged access cover with square or octagonal frame Ø 600 mm

*Tampon fermeture articulé avec cadre carré ou octogonal*

- Hinged ductile iron cover and frame
- Square or octagonal frame
- Non rock by means of polychloroprene cushioning insert glued to the cover
- Third party certified by AFNOR NF mark

### Options

- Locking
- Cover safety blocking at 90°
- Custom badging
- Special coating (see page 82)

### Other versions

- SELFLEVEL® frame (see pages 78-79)
- Exists in non hinged version: ref. DUO
- Vented cover

- *Tampon articulé et cadre en fonte ductile*
- *Cadre carré ou octogonal*
- *Dispositif anti-bruit et anti-vibration grâce au jonc en polychloroprène collé sous le tampon*
- *Certifié conforme par tierce partie par la marque NF de l'AFNOR*

### Options

- *Verrouillage*
- *Tampon avec blocage de sécurité à 90°*
- *Marquage personnalisé*
- *Revêtement spécial (voir page 82)*

### Autres versions

- *Cadre SELFLEVEL® (voir pages 78-79)*
- *Existe en version non articulé : réf. DUO*
- *Tampon ventilé*



product reference <i>référence produit</i>	overall size <i>encombrement</i> (mm)	clear opening <i>ouverture libre</i> (mm)	frame height <i>hauteur cadre</i> (mm)	cover weight <i>poids tampon</i> (kg)
SOLO O	Ø 850	Ø 600	100	58
SOLO C	850 x 850	Ø 600	100	58

## BRIO D400

### Hinged access covers with square or octagonal frame

#### *Tampons articulés avec cadre carré ou octogonal*

- Hinged ductile iron access cover and frame
- Octagonal or square frame
- Non rock by means of polyethylene cushioning insert fixed to the frame
- 1 integrated and retractable handle for ease of handling
- Pre-captive hinge system (PK reference)
- Third party certified by AFNOR NF mark

#### Options

- Locking
- Cover safety blocking at 90°
- Captive hinge system
- Custom badging
- Special coating, see page 93

#### Other versions

- Vented cover VENT

- *Tampon articulé et cadre en fonte ductile*
- *Cadre carré ou octogonal*
- *Jonc en polyéthylène anti-bruit clipsé sur le cadre*
- *Manipulation et maintien par poignée articulée en fonte*
- *Prédisposé pour accueillir un axe captif (Référence PK)*
- *Certifié conforme par tierce partie par la marque NF de l'AFNOR*

#### Options

- *Verrouillage*
- *Tampon avec blocage de sécurité à 90°*
- *Articulation captive*
- *Marquage personnalisé*
- *Revêtement spécial, voir page 93*

#### Autres versions

- *Tampon ventilé VENT*



product reference <i>référence produit</i>	overall size <i>encombrement</i> (mm)	clear opening <i>ouverture libre</i> (mm)	frame height <i>hauteur cadre</i> (mm)	cover weight <i>poids tampon</i> (kg)
BRIO PKC	850 x 850	Ø 600	100	32
BRIO PKSC	850 x 850	Ø 600	100	32
BRIO PKSC VENT	850 x 850	Ø 600	100	32
BRIO PKSC L	850 x 850	Ø 600	100	32
BRIO PKR	Ø 850	Ø 600	100	32
BRIO PKSR	Ø 850	Ø 600	100	32
BRIO PKSR L	Ø 850	Ø 600	100	32
BRIO 7 C	950 x 950	Ø 700	100	48
BRIO 7 SR	Ø 1000	Ø 700	100	48

## TI4S D400

### Hinged triangular access covers

#### *Tampons triangulaires articulés*

- Ductile iron double triangular (2 or 4) hinged covers and frame
- Cover parts hinge back to 110°
- Block at 90°
- Covers are removable without dismantling
- Non rock covers by means of 3 point suspension
- Covers interlock with the last cover being locked by a stainless steel turnbuckle locking mechanism (coded key supplied separately)
- Opening effort < 25 kg
- Can be opened by one operator
- Third party certified by AFNOR NF mark or BSI KM

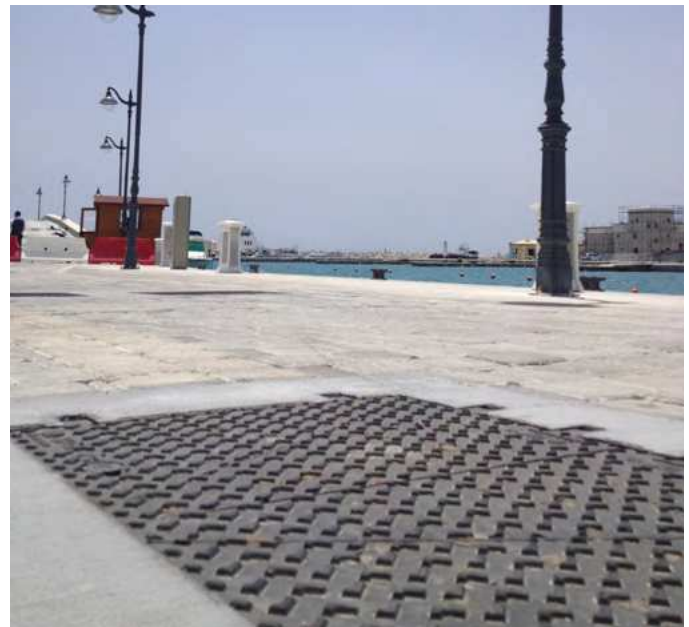
#### Options

- Unique locking and handling keys for specific requirements
- Custom badging
- Special coating (see page 82)
- Safety grids and ramps (see pages 84-85)

- *Tampons triangulaires articulés (2 ou 4) et cadre en fonte ductile*
- *Blocage de sécurité des tampons à 90°*
- *Extractible sans opération de démontage, ouverture des tampons à 110°*
- *Conception tampons tripode anti-bruit*
- *Inter-verrouillage des tampons entre eux et verrouillage avec clé codée sur le dernier tampon (clé non fournie)*
- *Effort à l'ouverture < à 25 kg*
- *Manipulation possible par 1 seul opérateur*
- *Certifié conforme par tierce partie par la marque NF de l'AFNOR ou le KM du BSI*

#### Options

- *Clé de manipulation et de verrouillage*
- *Marquage personnalisé*
- *Revêtement spécial (voir page 82)*
- *Grilles et rampes de sécurité (voir pages 84-85)*



product reference <i>référence produit</i>	overall size <i>encombrement</i> (mm)	clear opening <i>ouverture libre</i> (mm)	frame height <i>hauteur cadre</i> (mm)	cover weight <i>poids tampon</i> (kg)
TI4S045045 AV11	590 x 590	450 x 450	75	17
TI4S060045 AV11 BS	750 x 600	600 x 450	100	24
TI4S060060.1 AV	770 x 745	600 x 600	100	25
TI4S075045 AV11	915 x 615	750 x 450	100	29
TI4S080070 AV	945 x 870	800 x 700	100	42
TI4S090060 AV11	1100 x 765	900 x 600	100	22
TI4S090090 AV	1100 x 1085	900 x 900	150	62
TI4S106070.1 AV	1250 x 885	1060 x 700	100	29
TI4S120060.1 AV	1400 x 780	1200 x 600	100	24
TI4S120075 AV11	1400 x 930	1200 x 750	120	39
TI4S130080 AV11	1500 x 980	1300 x 800	100	40
TI4S180090 AV	2020 x 1118	1800 x 900	150	66

**DT4S...075 D400**

## Hinged triangular access covers

*Tampons triangulaires articulés*

- Hinged ductile iron triangular access covers and frame
- Opposite covers opening to 105° or 110°
- Cover safety blocking at 90°
- Removable from frame horizontally
- Third party certified by AFNOR NF mark

**Options**

- Assisted opening by gas struts : lifting effort < 25 kg
- 1/4 turn locking system (OTC)
- Custom badging
- Special coating (see page 82)
- Safety grids and ramps (see pages 84-85)

- *Tampons triangulaires articulés et cadre en fonte ductile*
- *Ouverture des tampons en vis-à-vis à 105° ou à 110°*
- *Blocage de sécurité à 90°*
- *Extractible horizontalement*
- *Certifié conforme par tierce partie par la marque NF de l'AFNOR*

**Options**

- *Assistance à l'ouverture par vérins à gaz : effort au soulèvement < 25 kg*
- *Verrouillage 1/4 de tour (OTC)*
- *Marquage personnalisé*
- *Revêtement spécial (voir page 82)*
- *Grilles et rampes de sécurité (voir pages 84-85)*



product reference <i>référence produit</i>	overall size <i>encombrement</i> (mm)	clear opening <i>ouverture libre</i> (mm)	frame height <i>hauteur cadre</i> (mm)	cover weight <i>poids tampon</i> (kg)
DT4S 075.075 A	910 x 950	750 x 750	120	53 x 2
DT4S 120.075 A	1362 x 986	1200 x 750	120	36 x 4
DT4S 150.075 A	1660 x 950	1500 x 750	120	53 x 4
DT4S 225.075 A	2415 x 950	2250 x 750	120	53 x 6



**DT4S...068 D400**

## Hinged triangular access covers

*Tampons triangulaires articulés*

- Hinged ductile iron triangular access covers and frame
- 2 closed keyways per triangular cover for handling
- Non rock covers by means of 3 point suspension
- Locking
- Cover safety blocking at 90°
- Third party certified by BSI Kitemark

**Options**

- Custom badging
- Special coating (see page 82)
- Safety grids and ramps (see pages 84-85)

- *Tampons triangulaires articulés et cadre en fonte ductile*
- *2 trous de clé non débouchants par tampon pour manipulation*
- *Conception tripode anti-bruit*
- *Verrouillage*
- *Blocage de sécurité des tampons à 90°*
- *Certifié conforme par tierce partie par la marque KM du BSI*

**Options**

- *Marquage personnalisé*
- *Revêtement spécial (voir page 82)*
- *Grilles et rampes de sécurité (voir pages 84-85)*



product reference <i>référence produit</i>	overall size <i>encombrement</i> (mm)	clear opening <i>ouverture libre</i> (mm)	frame height <i>hauteur cadre</i> (mm)	cover weight <i>poids tampon</i> (kg)
DT4S122068AVOTC	1400 x 915	1220 x 680	150	45 x 4
DT4S183068AVOTC	2017 x 915	1830 x 680	150	45 x 6

**MD 6060 D400**

## Triangular access cover

*Tampons triangulaires*

- Ductile iron triangular access cover and frame
- 2 closed keyways per triangular cover for handling
- Non rock covers by means of 3 point suspension
- Non rigid coupling of the cover by H bolt (M16x100)
- Third party certified by BSI Kitemark
- *Tampons triangulaires et cadre en fonte ductile*
- *2 trous de clé non débouchants par tampon pour manipulation*
- *Conception tripode anti-bruit*
- *Assemblage non rigide par boulon tête H (M16x100)*
- *Certifié conforme par tierce partie par la marque KM du BSI*

**Options**

- Custom badging
- Special coating (see page 82)
- Safety grids and ramps (see pages 84-85)

**Options**

- *Marquage personnalisé*
- *Revêtement spécial (voir page 82)*
- *Grilles et rampes de sécurité (voir pages 84-85)*



product reference <i>référence produit</i>	overall size <i>encombrement</i> (mm)	clear opening <i>ouverture libre</i> (mm)	frame height <i>hauteur cadre</i> (mm)	cover weight <i>poids tampon</i> (kg)
MD 6060	785 x 785	610 x 610	152	56 x 2

## TRUCK D400

### Square access cover and frame

#### *Dispositif et cadre carré*

- Ductile iron access cover and frame
- 1 or 2 closed keyway for handling
- Non rock by means of polychloroprene cushioning insert fixed to the frame
- Third party certified by AFNOR NF mark

#### Options

- Custom badging
- Special coating (see page 82)
- Safety grids and ramps (see pages 84-85)

- *Dispositif en fonte ductile*
- *1 ou 2 trous de clé non débouchants par tampon pour manipulation*
- *Assise sur jonc continu en polyéthylène clipsée sur le cadre anti-bruit et anti-vibration*
- *Certifié conforme par tierce partie par la marque NF de l'AFNOR*

#### Options

- *Marquage personnalisé*
- *Revêtement spécial (voir page 82)*
- *Grilles et rampes de sécurité (voir pages 84-85)*



product reference <i>référence produit</i>	overall size <i>encombrement</i> (mm)	clear opening <i>ouverture libre</i> (mm)	frame height <i>hauteur cadre</i> (mm)	cover weight <i>poids tampon</i> (kg)
TRUCK 300	440 x 440	300 x 300	76	27
TRUCK 400	540 x 540	400 x 400	102	40
TRUCK 500	640 x 640	500 x 500	102	53
TRUCK 600	740 x 740	600 x 600	102	68
TRUCK 700	840 x 840	700 x 700	102	90
TRUCK 7050	840 x 640	700 x 500	102	73

## HINGED HATCH D400

### Hinged, assisted access cover & frame *Tampon articulé et assisté à l'ouverture*

**New solution FOD compliant**

- Ductile iron access cover and frame
- Non rock by means of polychloroprene cushioning insert glued to the cover
- 10 years warranty mechanical stainless steel strut with reflective tapes
- Cover safety blocking at 90° by means of a thermo-coated cast iron T-Handle (to unlock vertically)
- Stainless steel locking system
- Frame equipped with 4 lifting rings
- Frame and cover equipped with a drilled and tapped hole for grounding connection
- Third party certified

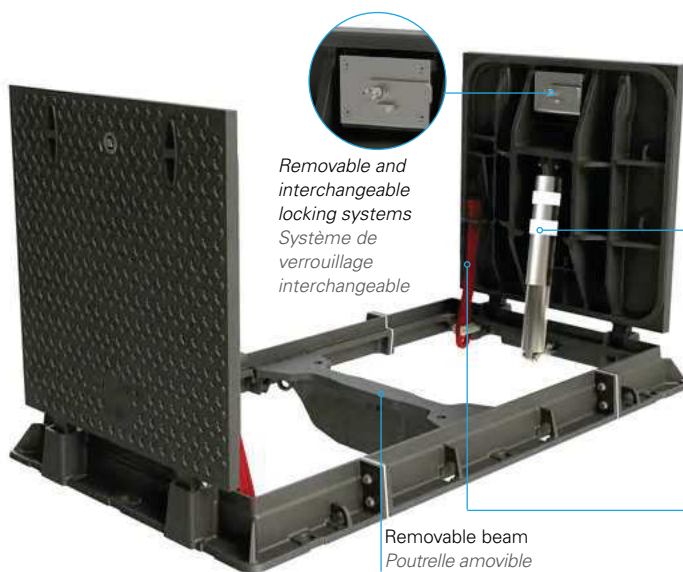
- *Tampon et cadre en fonte ductile*
- *Dispositif anti-bruit et anti-vibration grâce au jonc en polychloroprène collé sous le tampon*
- *Vérin mécanique garanti 10 ans avec bandes réfléchissantes*
- *Tampon avec blocage de sécurité à 90° à l'aide d'une béquille thermolaquée en fonte*
- *Verrouillage en acier inoxydable*
- *Cadre équipé de 4 trous de manipulation*
- *Trous taraudés sur le tampon et le cadre pour mise à la terre du dispositif*
- *Certifié conforme par tierce partie*

#### Options

- Custom badging
- Various locking systems (see next page)
- Watertightness (please enquire)
- Cable way out
- Specific coating
- Safety grids and ramps (see pages 84-85)

#### Options

- *Marquage personnalisé*
- *Différents types de verrouillages (voir page suivante)*
- *Étanchéité (nous consulter)*
- *Prise à la terre*
- *Revêtement spécial (voir page 82)*
- *Grilles et rampes de sécurité (voir pages 94-95)*



product reference <i>référence produit</i>	clear opening <i>ouverture libre</i> (mm)	overall size <i>encombrement</i> (mm)	frame height <i>hauteur</i> <i>cadre</i> (mm)	cover weight <i>poids tampon</i> (kg)
HH4S091091	914 x 914	1146 x 1146	127	168
HH4S076076	760 x 760	994 x 1003	127	115
HH4S189091	914 x 1883	1146 x 2114	127	168 x 2
HH4S157076	760 x 1570	994 x 1830	127	115 x 2



## HINGED HATCH D400

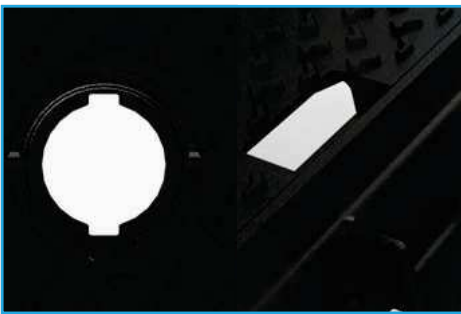
Choose your options

*Choisissez vos options*



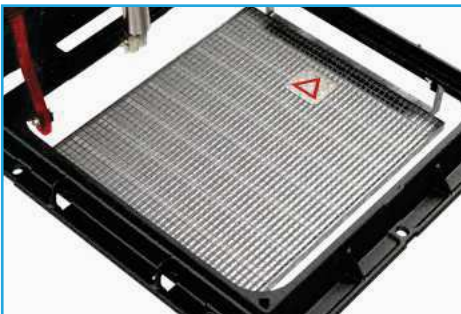
### Watertightness / Étanchéité

- Please enquire / *Nous consulter*



### Cable way out / Passe câbles

- Removable plug on covers (Ø 80 mm)  
*Passage type bouche à clé (Ø 80 mm)*
- Permanent hole on covers (100 x 45 mm)  
*Passage rectangulaire permanent (100 x 45 mm)*



### Safety grids and ramps / Grilles et rampes de sécurités

- Various customised Safety grids and ramps are available for operators' safety  
*Plusieurs options de grilles, potelets et rampes de sécurité sont disponibles pour la sécurité de l'opérateur*



### Specific coating / Revêtement spécial

- Please enquire / *Nous consulter*



### Customised badging / Marquage personnalisé

- Network or chamber identification, name and logo badging  
*Identification du tampon par marquage brut de fonderie (nom ou logo)*

## ERMATIC® D400

### Modular solid top or recessed access covers & frames

#### *Tampons modulaires à relief anti-glissant ou à remplissage*

- Ductile iron access cover and frames
- Solid top or recessed for concrete/paviment infill
- Galvanised mild steel beams for beamed multiple units covers
- Available: 1.2.3 covers / continuous ducts / beam multiple units
- Machined vertical and horizontal contact faces to allow watertightness to rain water
- Quality assurance by third party certification (dimensions up to 1000 x 1000 mm)

#### Options

- Recommended: locking by 4 stainless steel bolts
- Standard locking (VCHC)
- Security locking (VOTC)
- Level adjusting bolts
- Hinged Cover and assisted opening by mechanical struts
- Custom badging
- Special coating (see page 82)
- Safety grids and ramps (see pages 84-85)

#### Other versions

- Cover with central removable plug

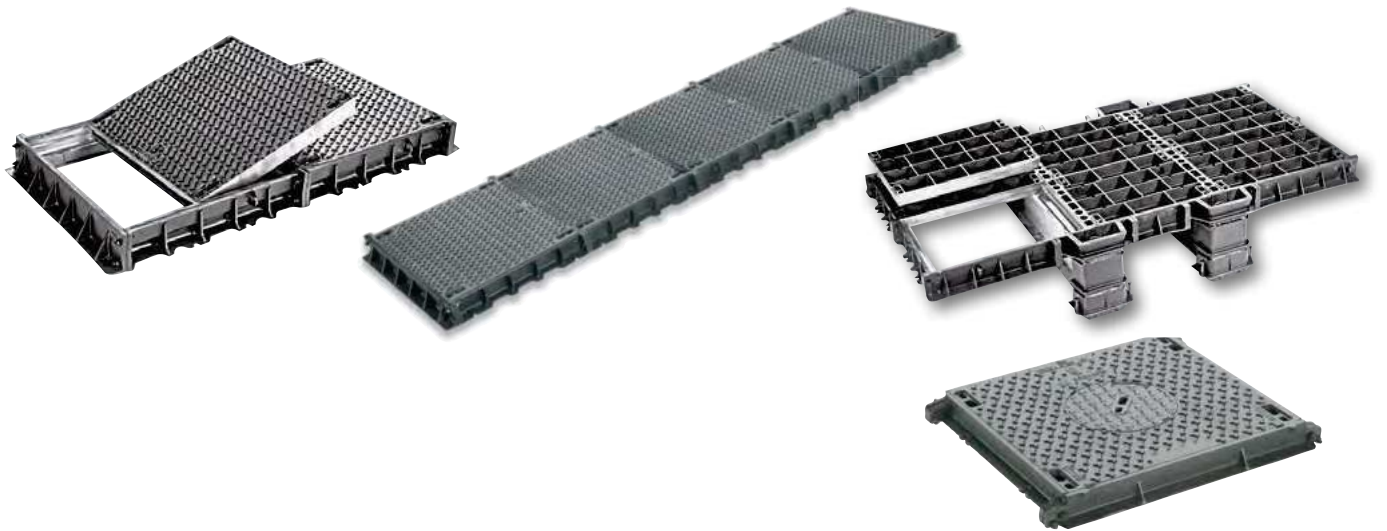
- *Tampon et cadre en fonte ductile*
- *Tampon à relief anti-glissant ou à remplissage béton / pavé*
- *Pour la version multiple à poutrelles : poutres en acier galvanisé*
- *Disponible : 1.2.3 couvercles / caniveaux / multiples à poutrelle*
- *Faces de contact horizontales et obliques usinées permettant l'étanchéité aux eaux de ruissellement*
- *Produit certifié conforme par tierce partie (dimensions jusqu'à 1000 x 1000 mm)*

#### Options

- *Recommandé : verrouillage par 4 vis en acier inoxydable*
- *Verrouillage standard (VCHC)*
- *Verrouillage de sécurité (VOTC)*
- *Vis de mise à niveau*
- *Articulation et assistance à l'ouverture par vérins à gaz*
- *Marquage personnalisé*
- *Revêtement spécial (voir page 82)*
- *Grilles et rampes de sécurité (voir pages 94-95)*

#### Autres versions

- *Couvercle avec tampon de jauge extractible*



For further information about the ERMATIC® range ask for "The ERMATIC® range and other modular solutions" catalogue. Pour plus de détails sur la gamme ERMATIC®, demandez nous le catalogue "La gamme ERMATIC® et les autres solutions modulaires".

## CT4B - 400kN

### Triangular recessed covers with galvanised steel frames

#### *Tampons triangulaires à remplissage en fonte ductile et cadre en acier galvanisé*

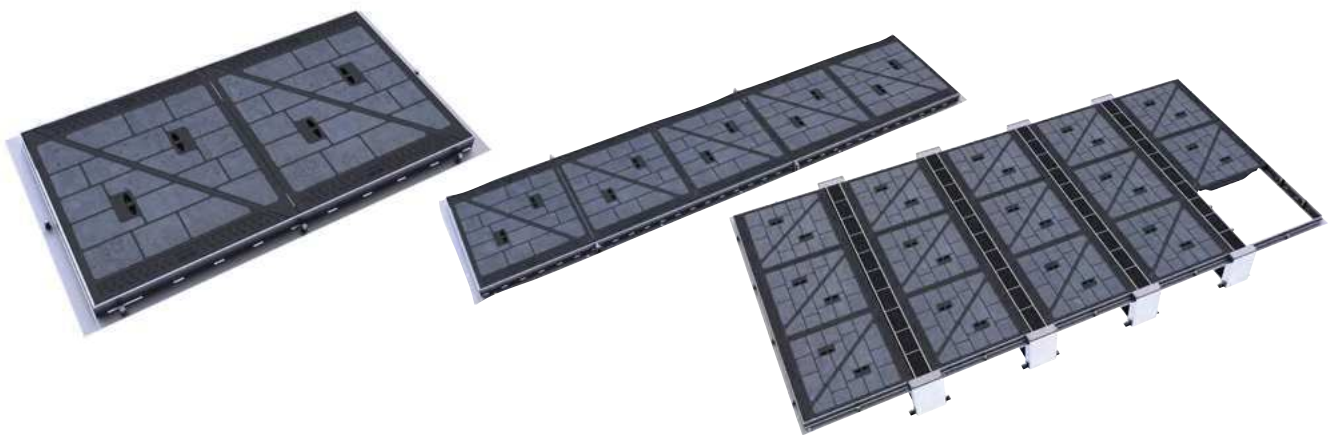
- Ductile iron recessed cover for concrete infill on site
  - Rolled steel frame incorporating levelling bolts to avoid shimming
  - Non rock covers by means of 3 points suspension
  - Silent block system prevents rocking of the frame and noise due to traffic of vehicles
  - Non rigid coupling of the cover by bolt
  - Available : 1.2.3 covers / continuous ducts / beamed multiple units
  - Galvanised mild steel beams for multiple beamed covers
- *Tampon à remplissage béton en fonte ductile (remplissage sur site).*
  - *Cadre en acier laminé, équipé de vis de mise à niveau pour éviter l'utilisation de cales*
  - *Conception tripode anti-bruit*
  - *Le système «silent bloc» empêche le boitement du dispositif et le bruit de circulation des véhicules.*
  - *Assemblage non rigide des tampons par vis*
  - *Disponible : 1.2.3 couvercles / caniveaux / multiples à poutrelle*  
*Pour la version multiple à poutrelles : poutres en acier galvanisé*

#### Options

- Safety grids and ramps (see pages 84-85)

#### Options

- Grilles et rampes de sécurité (voir pages 94-95)



Wide range of clear opening sizes available: please enquire

*Dimensions sur mesure : nous consulter*

For further information about the CT4B range ask for  
**"The ERMATIC® range and other modular solutions"** catalogue.  
*Pour plus de détails sur la gamme CT4B, demandez nous le catalogue  
 "La gamme ERMATIC® et les autres solutions modulaires".*

## CT4S - Series 75 - Series 100 400kN

Hinged modular solid top triangular access covers with galvanised steel frames

*Tampons modulaires articulés avec tampons triangulaires en fonte ductile et cadre en acier galvanisé*

- Ductile iron access covers and hot dip galvanised steel frames
- Hinged access covers and frames blocking at 90° for safety
- 3 point suspension to ensure stability and facilitate installation
- Galvanised mild steel beams for beamed multiple units covers
- Covers provided with MTV locking system, blocking when opened for handling
- Assisted opening by strut (please enquire for details)
- Key hole protected by PE plug
- Plug clipped into the cover to prevent displacement
- Available : 1.2.3 covers / continuous ducts / multiple beamed
- *Tampons triangulaires en fonte ductile et cadre en acier galvanisé*
- *Dispositifs articulés avec sécurisation à 90°*
- *Conception tripode anti-bruit*
- *Tampons avec système de verrouillage MTV, se bloquant au moment de la manipulation*
- *Assistance à l'ouverture par vérins (nous consulter pour plus de détails)*
- *Trou de clé protégé par bouchon PE*
- *Bouchon clipsé dans le tampon pour éviter qu'il soit égaré*
- *Disponible : 1.2.3 couvercles / caniveaux / multiples à poutrelle*

### Options

- High Security VAF 1/4 turn locking system
- Stainless steel strut
- Custom badging
- Special coating (see page 82)
- Safety grids and ramps (see pages 84-85)

### Options

- *Système de verrouillage haute sécurité VAF 1/4 tour*
- *Vérin en acier inoxydable*
- *Marquage personnalisé*
- *Revêtement spécial (voir page 82)*
- *Grilles et rampes de sécurité (voir pages 94-95)*



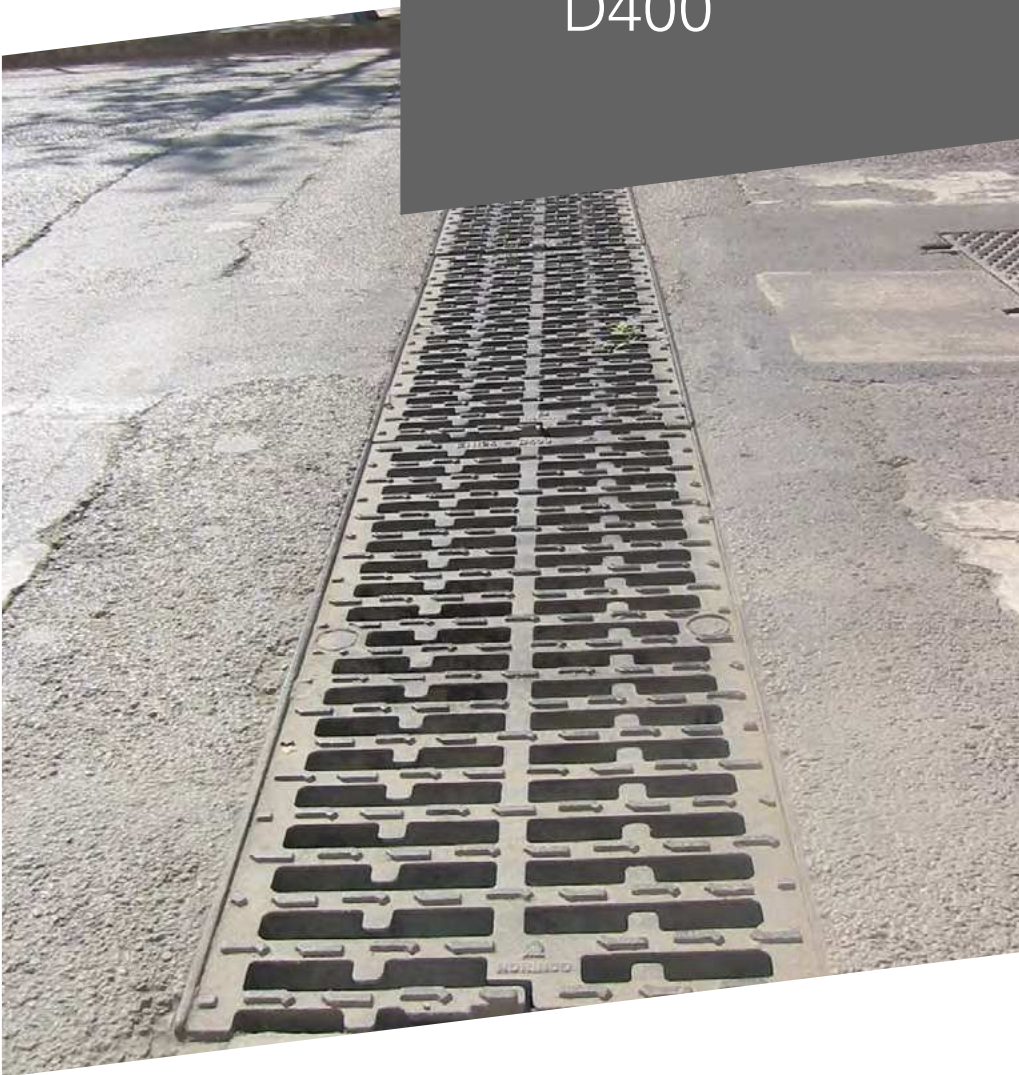
Wide range of clear opening sizes available: please enquire

*Dimensions sur mesure : nous consulter*

For further information about the CT4S range ask for  
**"The ERMATIC® range and other modular solutions"** catalogue.  
*Pour plus de détails sur la gamme CT4S, demandez nous le catalogue  
 "La gamme ERMATIC® et les autres solutions modulaires".*



# Drainage Gratings *Grilles de Drainage* D400



**Place of installation: Group 4 and lower.**

Carriageways of roads (including pedestrian streets), hard shoulders and parking areas, for all types of road vehicles.

**Lieux d'installation : Groupe 4 et inférieurs.**

*Voies de circulation des routes (y compris les rues piétonnes), accotements stabilisés et aires de stationnement pour tous types de véhicules routiers.*

**TRUCK G D400**

Square drainage grating  
*Grille de drainage carrée*

- Ductile iron grating and frame
- Non rock by means of polyethylene cushioning insert fixed to the frame
- Third party certified by AFNOR NF mark

**Options**

- Special coating (see page 82)

- *Grille et cadre en fonte ductile*
- *Assise sur jonc continu en polyéthylène clipsé sur le cadre anti-bruit et anti-vibration*
- *Certifiée conforme par tierce partie par la marque NF de l'AFNOR*

**Options**

- *Revêtement spécial (voir page 82)*

**GD6060A T3 D400**

Captive hinge drainage grating  
*Grille de drainage articulée et captive*

- Ductile iron grating and frame
- Captive hinge grating
- Selflocking by means of spring bars
- Third party certified by AFNOR NF mark

**Options**

- Special coating (see page 82)

- *Grille et cadre en fonte ductile*
- *Grille articulée, captive*
- *Verrouillage par barreau élastique*
- *Certifiée conforme par tierce partie par la marque NF de l'AFNOR*

**Options**

- *Revêtement spécial (voir page 82)*



reference référence	overall size encombrement (mm)	clear opening ouverture libre (mm)	frame height hauteur cadre (mm)	grating weight poids grille (kg)	waterway surface avalement (cm <sup>2</sup> )
TRUCK 400 G	540 x 540	400 x 400	100	25	615
TRUCK 500 G	640 x 640	500 x 500	100	35	990
TRUCK 600 G	740 x 740	600 x 600	100	54	1440
GD6060A T3	720 x 720	600 x 600	100	40	1600

## BARCINO D400

### Linear drainage gratings

### Grilles de drainage pour caniveau

- Hinged ductile iron grating and frame
- Non rock gratings by means of wedged seating
- Gratings can be rotated horizontally at 90° to be installed on each road side
- Can be assembled to form a channel or other
- Third party certified by AENOR «N» mark

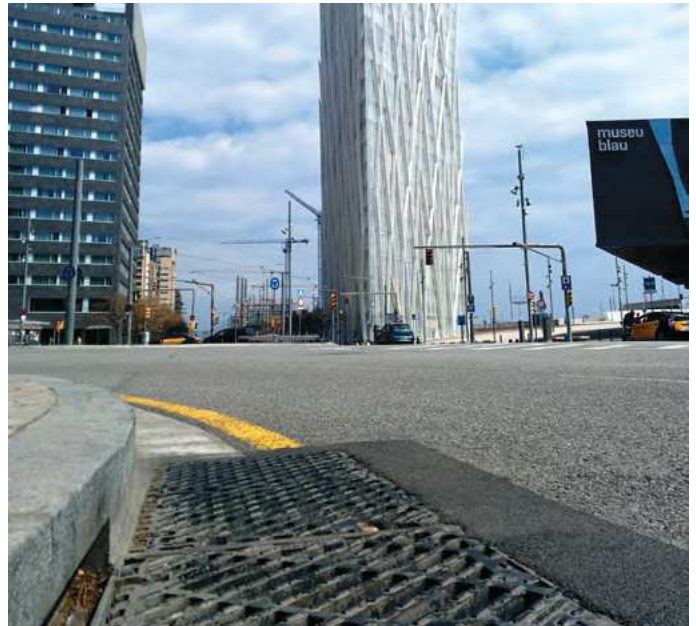
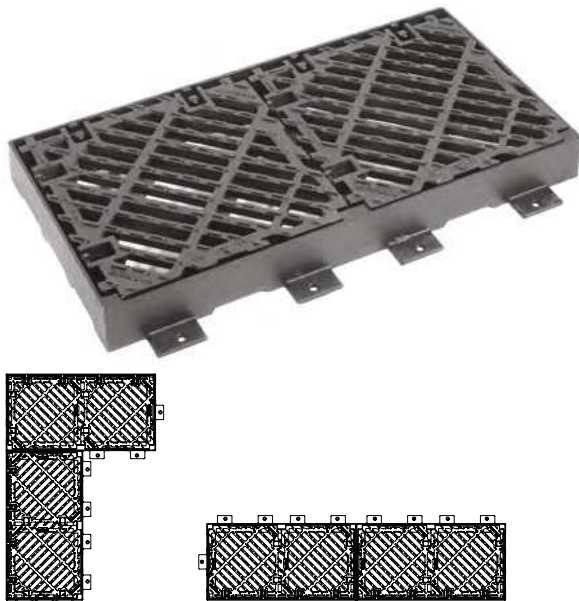
#### Options

- Anchoring kit
- Special coating (see page 82)

- Grille articulée et cadre en fonte ductile
- Assises en V assurant l'anti-bruit et l'anti-vibration
- Grilles pouvant être tournées à 90° sur un plan horizontal dans leur cadre afin d'être utilisées de chaque côté de la chaussée
- Possibilité d'assemblage pour former un caniveau droit ou autre
- Certifiée conforme par Tierce Partie par la marque «N» de l'AENOR

#### Options

- Kit pattes de scellement
- Revêtement spécial (voir page 82)



reference référence	overall size encombrement (mm)	clear opening ouverture libre (mm)	frame height hauteur cadre (mm)	grating weight poids grille (kg)	waterway surface avalement (cm <sup>2</sup> )
BARCINO	1030 x 528	910 x 408	102	39	2012

**Linear ducts :** n=number of covers - *Caniveaux :* n= nombre de tampons

**CA..110... D400**

## Linear drainage grating

*Grille de drainage pour caniveau*

- Ductile iron linear grating and frame
- 100 mm deep frame with locating lugs
- Locking by means of 2 bolts
- End bars (per pair)
- Third party certified by AFNOR NF mark

**Options**

- Special coating (see page 82)

- Grille et cadre en fonte ductile pour caniveau
- Hauteur de cadre 100 mm avec système d'indexation
- Grille verrouillée par 2 boulons sur les longerons en fonte
- Plaques d'extrémité (la paire)
- Certifiée conforme par tierce partie par la marque NF de l'AFNOR

**Options**

- Revêtement spécial (voir page 82)



reference référence	overall size encombrement (mm)	clear opening ouverture libre (mm)	frame height hauteur cadre (mm)	grating weight poids grille (kg)	waterway surface avalement (cm <sup>2</sup> )
CA05 110 DVLP	650 x 1270	500 x 1000	100	88	2514
CA10 110 DVLP	1270 x 1150	1000 x 1000	100	88 x 2	5030

**Linear ducts :** n=number of covers - *Caniveaux :* n= nombre de tampons

CA..110 x Duct Gratings	(n x 500 + 150) x 1270	(n x 500) x 1000	100	88 x n	
----------------------------	---------------------------	---------------------	-----	--------	--

**CA10..DVL D400**

## Linear drainage grating

*Grille de drainage pour caniveau*

- Linear ductile iron grating and frame
- 100 mm frame height with locating lugs
- Locking by means of 2 bolts
- Third party certified by AFNOR NF mark

**Options**

- End bars (per pair)
- Frame levelling kit
- Special coating (see page 82)

- Grille et cadre en fonte ductile pour caniveau
- Hauteur de cadre 100 mm avec chaînage des longerons
- Grille verrouillée par 2 boulons sur les longerons en fonte
- Certifiée conforme par tierce partie par la marque NF de l'AFNOR

**Options**

- Plaques d'extrémité (la paire)
- Vis de réglage pour mise à niveau lors de l'installation
- Revêtement spécial (voir page 82)



reference référence	overall size encombrement (mm)	clear opening ouverture libre (mm)	frame height hauteur cadre (mm)	grating weight poids grille (kg)	waterway surface avalement (cm <sup>2</sup> )
CA1030DVL	1000 x 300	1000 x 210	100	30	1023
CA1040DVL	1000 x 400	1000 x 310	100	41	1563
CA1050DVL	1000 x 500	1000 x 410	100	59	1871
CA1060DVL	1000 x 600	1000 x 510	100	74	2443

**AQUERA® 400kN**

## Modular double triangular drainage gratings

*Grilles de drainage modulaires avec parties triangulaires*

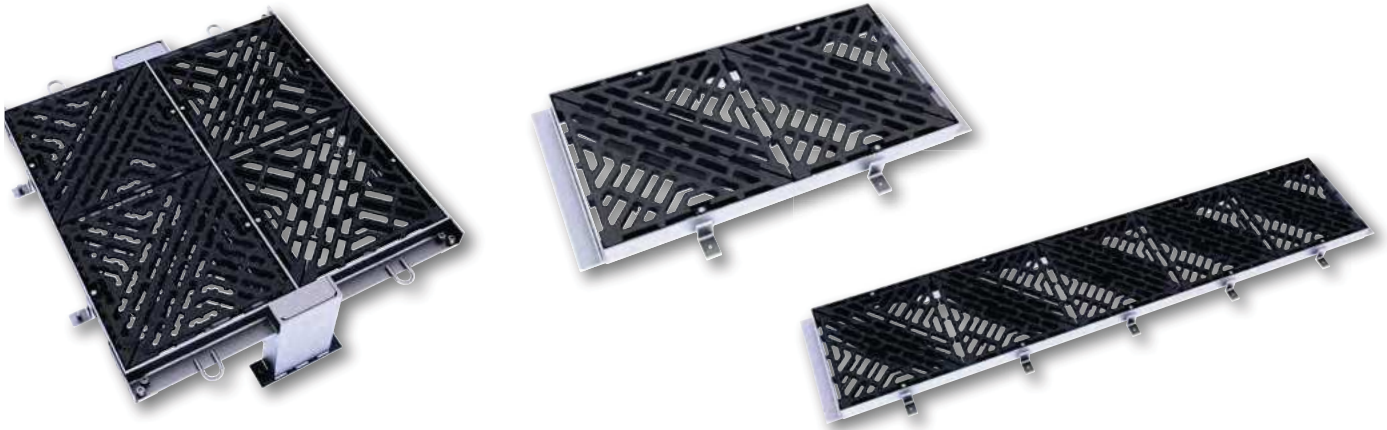
- Ductile iron triangular gratings and galvanised steel frame
  - Non rock gratings by means of three point suspensions
  - Available : 1.2.3 covers / continuous ducts / multiple beamed
  - Galvanised mild steel beams for beamed multiple units gratings
  - Pedestrianised slots
  - Locking
- Grilles triangulaires en fonte ductile et cadre en acier galvanisé
  - Assises tripodes assurant la stabilité et l'absence de bruit
  - Disponible : 1.2.3 couvercles / caniveaux / multiples à poutrelle
  - Grille à lumière réduite pour accès piétons
  - Verrouillée

**Options**

Special coating (see page 82)

**Options**

· Revêtement spécial (voir page 82)



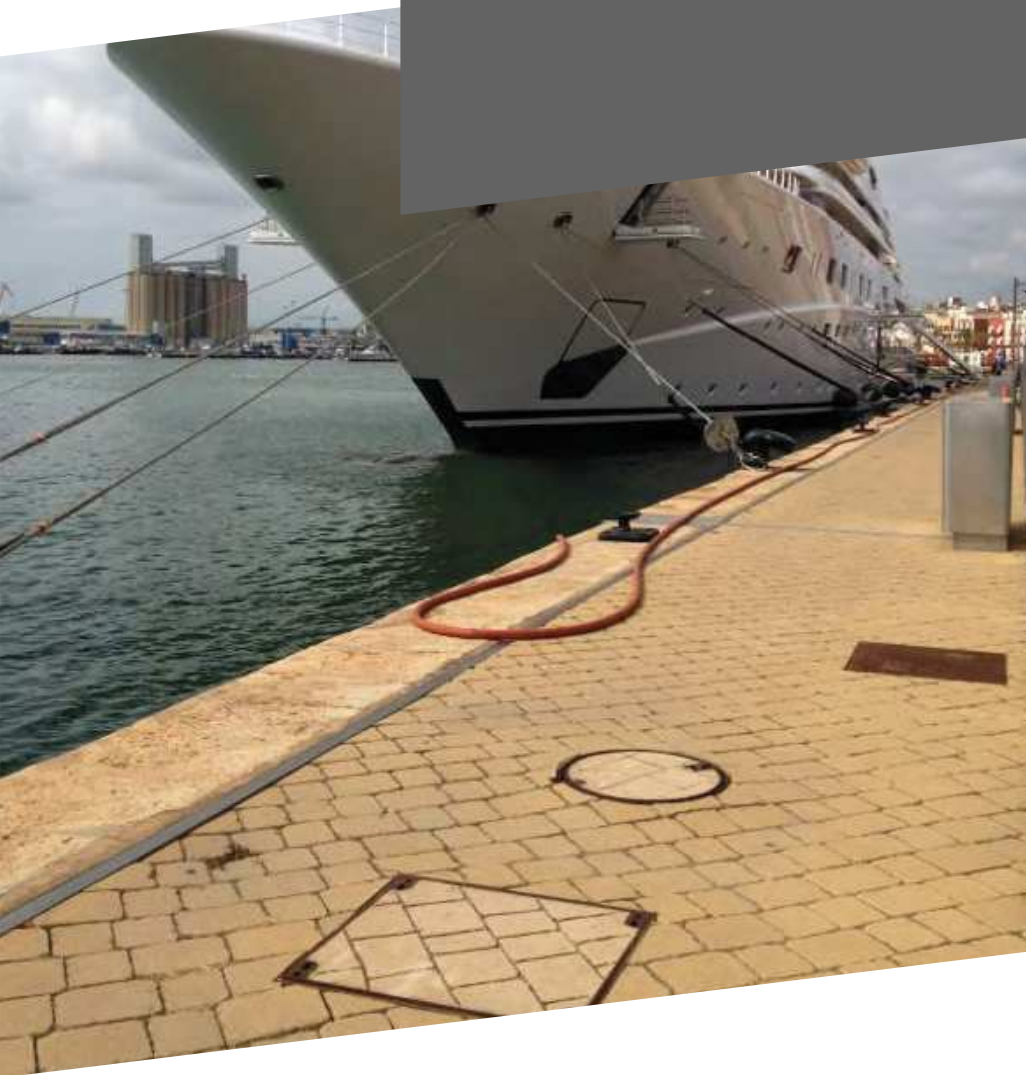
For further information about the AQUERA® range refer to "The ERMATIC® range and other modular solutions" catalogue.  
 Pour plus de détails sur la gamme AQUERA®, demandez nous le catalogue "La gamme ERMATIC® et les autres solutions modulaires".

reference référence	clear opening ouverture libre (mm)	n° of gratings (length) n° de grilles (longueur)	n° of gratings (width) n° de grilles (largeur)	n° beams n° de poutres	type of beam type de poutre
FC4G123110VT12	1237 x 1106	2	2	1	IPE360 (height / hauteur=430)
FC4G123173VOTC LR	1237 x 1736	2	3	2	IPE360 (height / hauteur=430)
FC4G123236VOTC LR	1237 x 2366	2	4	3	IPE360 (height / hauteur=430)
FC4G123299 + locking/verrouillage	1237 x 2996	2	5	4	IPE360 (height / hauteur=430)
FC4G185048VT12	1854 x 476	3	1	0	IPE360 (height / hauteur=430)
FC4G185110VT12	1854 x 1106	3	2	1	IPE360 (height / hauteur=430)
FC4G185173VT12GD	1854 x 1736	3	3	2	IPE360 (height / hauteur=430)
FC4G1852366 + locking/verrouillage	1854 x 2366	3	4	3	IPE360 (height / hauteur=430)
FC4G185299VOTC LR	1854 x 2996	3	5	4	IPE360 (height / hauteur=430)
FC4G247110 + locking/verrouillage	2471 x 1106	4	2	1	IPE360 (height / hauteur=430)
FC4G247173 + locking/verrouillage	2471 x 1736	4	3	2	IPE360 (height / hauteur=430)
FC4G247236VOTC LR	2471 x 2366	4	4	3	IPE360 (height / hauteur=430)
FC4G247299 + locking/verrouillage	2471 x 2996	4	5	4	IPE360 (height / hauteur=430)
FC4G308110 + locking/verrouillage	3088 x 1106	5	2	1	IPE400 (height / hauteur=470)
FC4G308173VT12	3088 x 1736	5	3	2	IPE400 (height / hauteur=470)

Modular gratings available 600 x 600 mm and 1000 x 1000 mm: please enquire

Module de grilles de 600 x 600 mm et 1000 x 1000 mm disponible : nous consulter

# Other Solutions *Autres Solutions*



## SELFLEVEL®

Special frames highly recommended for effective replacements

*Des cadres spécialement conçus pour les opérations de remplacement*

- Simplifies the installation process
- The installations are more reliable
- Adapted to road renovation work

Compacted in place on the hot asphalt whilst sitting on the road surface, SELFLEVEL® achieves a consistent level with the surrounding road surface ; a consistent finish is maintained, vibrations and shocks are absorbed by the composition of the carriageway.

- Simplifie la mise en oeuvre
- Fiabilise les installations
- Facilite les travaux de rénovation de la chaussée

*Mise en oeuvre par compactage directement sur l'enrobé à chaud pendant la phase d'exécution du tapis, SELFLEVEL® se règle automatiquement au bon niveau de la chaussée ; l'homogénéité du tapis est conservée, les phénomènes vibratoires et les chocs sont amortis et absorbés dans la constitution de chaussée.*

### Self-levelling through compacting

*Mise à niveau par compactage*

### High absorption of vibrations and shocks

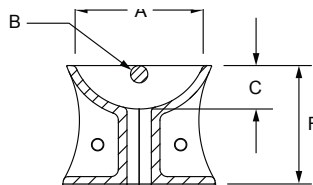
*Haute absorption des chocs et vibrations*



### SOLO SELFLEVEL® S 624 F900 & D400

Ductile iron hinged cover / grating and frame with guide frame - Ø 600 mm clear opening

*Tampon / grille articulée en fonte ductile avec cadre guideur - ouverture libre Ø 600 mm*



### MAXIMO SELFLEVEL® D400

Hinged cover and frame with assisted opening

*Tampon articulé avec assistance à l'ouverture*



### LSPB SELFLEVEL® F900 / D400

Ø 800 mm clear opening  
*ouverture libre Ø 800 mm*



### INFRATOP SELF190 / 145 D400

Ø 600 mm clear opening  
*ouverture libre Ø 600 mm*





## SE9S SELFLEVEL® F900

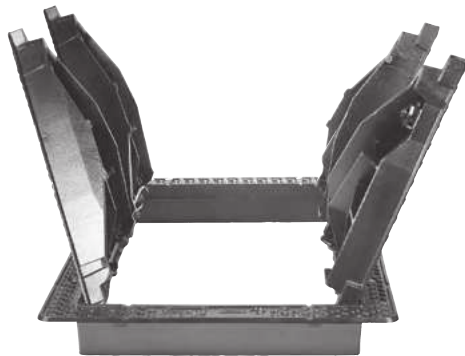
- Ductile iron triangular hinged covers and SELFLEVEL® frame
- Non rock by means of 3-point suspension
- Covers opening to 105°, blocking at 90° for safety
- Third party certified by AFNOR NF mark

### Options

- High security system (VOR)
- Custom badging
- Special coating (see page 82)
- D 400 load resistance available (please enquire)
- *Tampons triangulaires articulés et cadre SELFLEVEL® en fonte ductile*
- *Conception tripode anti-bruit*
- *Ouverture des tampons à 105°, blocage de sécurité à 90°*
- *Certifié conforme par tierce partie par la marque NF de l'AFNOR*

### Options

- *Verrouillage haute sécurité de type VOR*
- *Marquage personnalisé*
- *Revêtement spécial (voir page 82)*
- *Existe en version D 400 (nous consulter)*



## GF 5050 AVT12 SELF F900

- Ductile iron double triangular hinged gratings and SELFLEVEL® frame
- Non rock by means of 3-point suspension gratings
- Gratings opening to 105°, blocking at 90° for safety
- Non rock by means of 3-point suspension gratings
- Locked with stainless steel HM12 turnbuckle
- Third party certified by AFNOR NF mark

### Options

- Special coating (see page 82)
- D 400 load resistance available (please enquire)
- *Grilles de drainage articulées avec assises tripodes et cadre SELFLEVEL® en fonte ductile*
- *Conception tripode anti-bruit*
- *Ouverture des grilles à 105°, blocage de sécurité à 90°*
- *Verrouillage par vis en acier inox HM12*
- *Certifié conforme par tierce partie par la marque NF de l'AFNOR*

### Options

- *Revêtement spécial (voir page 82)*
- *Existe en version D 400 (nous consulter)*



reference référence	load resistance résistance	overall size encombrement (mm)	clear opening ouverture libre (mm)	frame height hauteur cadre (mm)	cover weight poids tampon (kg)	waterway surface avalement (cm²)
SE9S070070 1 AVT	F 900	960 x 985	720 x 700	150	64	
SE9S140070	F 900	985 x 1680	1440 x 700	150	64 x 4	
LSPB SELFLEVEL	F 900	Ø 1020	Ø 800	190	74	
LSPB SELFLEVEL	D 400	Ø 1020	Ø 800	240	89	
SOLO SELFLEVEL 624	F 900	Ø 810	Ø 600	190	67	
SOLO SELFLEVEL 624	D 400	Ø 810	Ø 600	240	57	
MAXIMO SELFLEVEL	D 400	Ø 1020	Ø 800	240	82	
INFRATOP SELFLEVEL 145	D 400	Ø 810	Ø 600	145	40	
INFRATOP SELFLEVEL 190	D 400	Ø 810	Ø 600	190	41	

### Drainage gratings / Grilles de drainage

GF 5050AVT12 SELF	F 900	645 x 645	Ø 342	245	47	740
SOLOSELF SFG	F 900	Ø 810	Ø 600	190	68	1010
SOLOSELF SG	D 400	Ø 810	Ø 600	190	62	1010

For more details please enquire / Pour plus de détails, veuillez nous consulter

## Watertight products up to 0,5 or 1 bar *Dispositifs étanches à 0,5 ou 1 bar de pression*

### MAXIMO R V3 - MAXIMO R V5 D400

Ø 800 mm - Hinged cover with assisted opening

*Tampon articulé, assisté à l'ouverture*



- Hinged ductile iron access cover and frame
- 1 closed keyway for use with crowbar or hook
- Non rock by means of polychloroprene cushioning insert glued to the cover,
- Assisted ergonomic opening by means of a gas strut
- Covers block at 90° for safety,
- Pressure tight 0,5 bar (V3), 1 bar (V5)
- Third party certified by AFNOR NF mark

#### Options

- Square frame
- Unassisted opening
- Custom badging
- Special coating (see page 82)

- *Tampon et cadre en fonte ductile*
- *1 trou de clé non débouchant pour manipulation à l'aide de pioche ou crochet*
- *Jonc en polychloroprène anti-bruit et anti-vibration collé sur le cadre*
- *Assistance à l'ouverture par vérin à gaz*
- *Blocage de sécurité du tampon à 90°*
- *Étanchéité 0,5 bar (V3), 1 bar (V5)*
- *Certifié conforme par tierce partie par la marque NF de l'AFNOR*

#### Options

- *Cadre carré*
- *Sans assistance à l'ouverture*
- *Marquage personnalisé*
- *Revêtement spécial (voir page 82)*

### LSPBE R V3 - LSPBE R V6 D400

Ø 800 mm - Access cover

*Tampon de fermeture*



- Ductile iron access cover and frame
- 2 BS closed keyways
- Non rock by means of polychloroprene cushioning insert glued to the cover
- Pressure tight to 1 bar (V3) or 2 bars (V6)
- Third party certified by AFNOR NF mark

#### Options

- Square frame
- Custom badging
- Special coating (see page 82)

- *Tampon et cadre en fonte ductile*
- *2 trous de clé non débouchant pour manipulation*
- *Jonc en polychloroprène anti-bruit et anti-vibration collé sur le cadre*
- *Étanchéité 1 bar (V3), 2 bars (V6)*
- *Certifié conforme par tierce partie par la marque NF de l'AFNOR*

#### Options

- *Cadre carré*
- *Marquage personnalisé*
- *Revêtement spécial (voir page 82)*

### GBRE V3 - GBRE V6 D400

Ø 600 mm - Access cover

*Dispositif de fermeture*



- Ductile iron access cover and frame
- 2 closed keyways for use with crowbar or hook
- Pressure tight 1 bar (V3), 2 bars (V6)
- Third party certified by AFNOR NF mark

#### Options

- Square frame
- Custom badging
- Special coating (see page 82)

- *Tampon et cadre en fonte ductile*
- *2 trous de clé pour manipulation à l'aide de pic ou pioche*
- *Étanchéité 1 bar V3, 2 bars V6*
- *Certifié conforme par tierce partie par la marque NF de l'AFNOR*

#### Options

- *Cadre carré*
- *Marquage personnalisé*
- *Revêtement spécial (voir page 82)*

### SOLO SELF SV3 D400

Ø 600 mm - Hinged cover, SELFLEVEL® frame

*Tampon articulé, cadre SELFLEVEL®*



- Ductile iron hinged access cover and frame
- Blocks at 90° for safety
- Non rock by means of polychloroprene cushioning insert glued to the cover
- Locked with 3 x M12 stainless steel bolts
- Pressure tight 1 bar (V3)
- Third party certified by AFNOR NF mark
- SELFLEVEL® frame type (see pages 78-79)

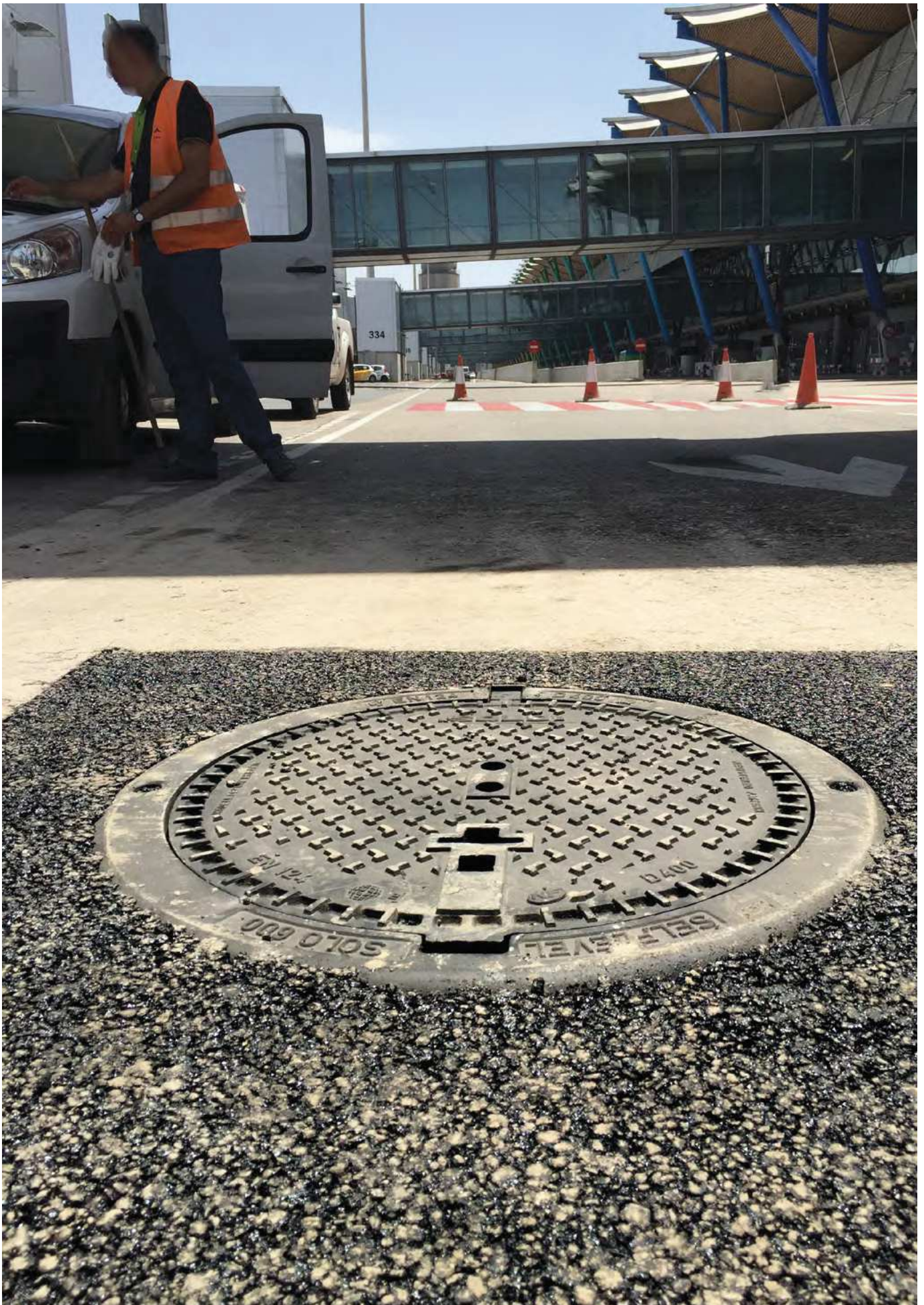
#### Options

- Square frame
- Custom badging
- Special coating (see page 82)

- *Tampon et cadre en fonte ductile*
- *Blocage de sécurité des tampons à 90°*
- *Jonc en polychloroprène anti-bruit et anti-vibrations collé sur le cadre*
- *Verrouillage par 3 vis en acier inoxydable de type M12*
- *Étanchéité 1 bar (V3)*
- *Certifié conforme par tierce partie par la marque NF de l'AFNOR*
- *Cadre de type SELFLEVEL® (voir pages 78-79)*

#### Options

- *Cadre carré*
- *Marquage personnalisé*
- *Revêtement spécial (voir page 82)*



## LFY.BF.100.250.HBG F900 to B125

### Concrete stainless steel hinged hydraulic cover

#### *Tampon hydraulique en acier inox à remplissage béton*

- Watertight cover
- With hinged safety grating as fall protection
- Electro-hydraulic drive
- Mechanical safety catch
- Hydraulic hose rupture protection

#### Options

- Frame as a precast reinforced concrete unit
- Heated cover support
- Warning lights, warning tones...
- Free choice of dimensions, materials and surface areas
- Custom badging
- Special coating (see page 82)

- *Tampon étanche*
- *Equipé de grille de protection*
- *Hydraulique*
- *Loquet de sécurité mécanique*
- *Sécurité de rupture des conduites hydrauliques*

#### Options

- *Structure préfabriquée en béton renforcé autour du cadre*
- *Bande chauffante intégrée dans le tampon facilitant l'ouverture*
- *Avertisseurs sonores et/ou lumineux...*
- *Dimensions, matériau et type de surface au choix*
- *Marquage personnalisé*
- *Revêtement spécial (voir page 82)*



## EMERGENCY CALL PIT INNER SHAFT SYSTEM 900kN

### *Dispositif d'ouverture par élévation*

- Stainless Steel or steel galvanized
- Mechanical opening through foot pedal and 2 counterweights
- Pit Cover is adapted according to customer needs: emergency phone, fire alarm, lamp, power outlet...
- Tailor-made dimensions

#### **Options**

- Heating to minimize the risk of freezing
- Watertightness

- *Acier inox ou galvanisé*
- *Ouverture mécanique par élévation grâce à 2 contrepoids et à une pédale*
- *Adaptation du dispositif PIT en fonction des besoins du client : téléphone de secours, alarme incendie, lampe, prise électrique...*
- *Dimensions sur mesure*

#### **Options**

- *Chauffage pour minimiser les risques de gel*
- *Étanchéité*



## ALUMATIC

### Recessed aluminium access cover & frame

#### *Tampon à remplissage en aluminium*

- Aluminium 6063 and 6082 for low corrosion recessed cover
- Brass or aluminium edging for a superior finish
- Triple sealed to prevent the ingress/egress of dirt, gas, and water
- Lock and lift points stainless steel bolts
- Reinforcing bars Increases the strength of the cover

- *Tampon à remplissage en aluminium de type 6063 and 6082 pour réduire la corrosion*
- *Bords en aluminium ou en laiton pour une finition parfaite*
- *Trois joints placés entre le cadre et le tampon pour empêcher l'entrée / sortie de débris, gaz ou eau*
- *Anneaux de levage et de verrouillage en acier*
- *Barreaux de renforcement pour une résistance du couvercle accrue*



Different types of finish / *Différents types de finition*



Wide range of clear opening sizes available : please enquire

*Dimensions sur mesure : nous consulter*

## DEFENSO® RANGE: AG

«Above Ground» high security range  
*Gamme de dispositifs de type «capot»  
 haute sécurité*



LPS 1175: Issue 7  
 Cert No. 1187a/01

- Hot dip galvanised mild steel access cover and frame
- High security system (**LPCB certified Rating 4**)
- Torsion springs assisted cover
- Hinged cover
- Ergonomic hand operated safety blocking system
- Watertight to rain water due to the dome shaped cover

### Options

- Inner lid for chambers requiring secondary contamination protection
- Insect mesh faced vent
- Alarm and junction box brackets
- Tread plates - anti skid pattern
- Custom badging, Special coating (see page 82)
- Safety grids and ramps (see pages 84-85)

- Couvercle et cadre en acier galvanisé
- Equipé de système de verrouillage haute sécurité : de type 4 (certifié LPCB)
- Tampon articulé
- Tampon assisté à l'ouverture par ressorts de torsion
- Béquille de sécurité à blocage automatique
- Etanchéité aux eaux pluviales grâce à la forme de dôme de son couvercle

### Options

- Sous couvercle destiné aux chambres nécessitant une protection supplémentaire contre la contamination
- Grille anti insectes
- Support pour boîtier d'alarme et de raccordement
- Surface larmée anti-dérapante
- Marquage personnalisé, Revêtement spécial (voir page 82), Grilles et rampes de sécurité (voir pages 84-85)



Wide range of clear opening sizes available : please enquire  
*Dimensions sur mesure : nous consulter*

## DEFENSO® RANGE: FF

«Flush Fit» high security range

*Gamme à encastrer haute sécurité*



LPS 1175: Issue 7  
Cert No. 1187a/01

- Hot dip galvanised mild steel access cover and frame
- High security system: **LPCB certified Rating 3 and 4**
- Torsion springs assisted cover
- Hinged cover
- Ergonomic hand operated safety blocking system

### Options

- Alarm and junction box brackets
- Custom badging, Special coating (see page 82), Safety grids and ramps (see pages 84-85)

- *Tampon et cadre en acier galvanisé*
- *Equipé de système de verrouillage haute sécurité : de type 3 ou 4 certifié LPCB*
- *Tampon articulé*
- *Béquille de sécurité à blocage automatique*

### Options

- *Support pour boîtier d'alarme et de raccordement*
- *Surface larmée anti-dérapante*
- *Marquage personnalisé*
- *Revêtement spécial (voir page 82)*
- *Grilles et rampes de sécurité (voir pages 84-85)*



Wide range of clear opening sizes available: please enquire  
*Dimensions sur mesure : nous consulter*



**AG**

«Above Ground» cover and frame / *Dispositif de type «capot»*  
 Designed to prevent the ingress of rainwater, animals and insects  
*Capot étanche aux eaux de ruissellement, insectes et animaux*

- Hot-dip galvanised hinged cover and frame
- Torsion springs assisted cover

**Options**

- Stainless steel 304 L and 316 L
- Locking
- Sealed unit
- Insect mesh
- Custom badging
- Special coating (see page 82)
- Safety grids and ramps (see pages 84-85)

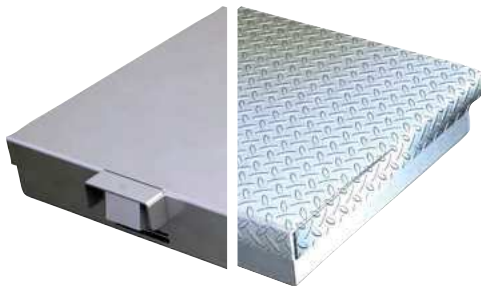
- *Tampon articulé et cadre en acier galvanisé*
- *Tampon assisté à l'ouverture par ressorts de torsion*

**Options**

- *Acier inoxydable 304 L ou 316 L*
- *Verrouillage*
- *Joint anti-odeur*
- *Grille de ventilation anti-moustiques*
- *Marquage personnalisé*
- *Revêtement spécial (voir page 82)*
- *Grilles et rampes de sécurité (voir pages 84-85)*

**Option**

Smooth visible surface or tread plate / *Dessus en tôle larmée ou lisse*



Wide range of clear opening sizes available: please enquire  
*Dimensions sur mesure : nous consulter*

**FF**

“Flush Fit” cover and frame / *Dispositif de couverture à encastrer*  
 Hinged, assisted opening / *Articulé, assisté à l’ouverture*

- Hot-dip galvanised hinged cover and frame
- Torsion spring assisted cover

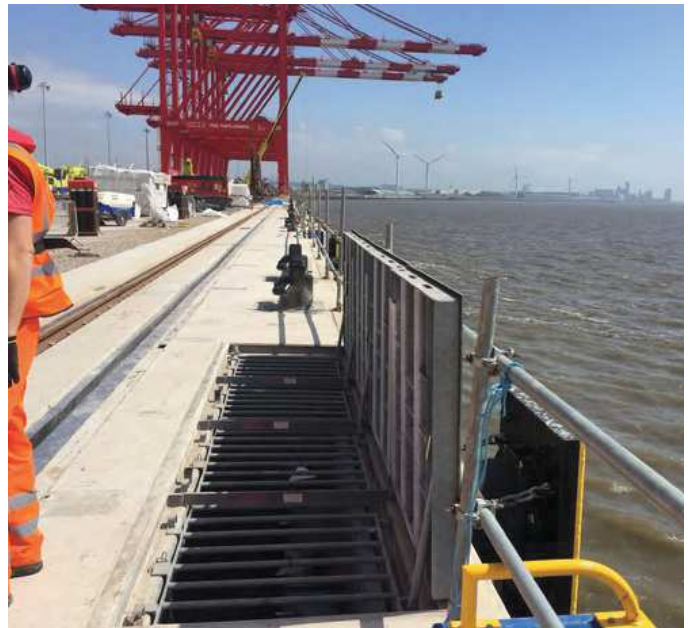
**Options**

- Stainless steel 304 L
- Locking
- Custom badging
- Special coating (see page 82)
- Safety grids and ramps (see pages 84-85)

- *Tampon articulé et cadre en acier galvanisé*
- *Ouverture assistée par ressorts de torsion*

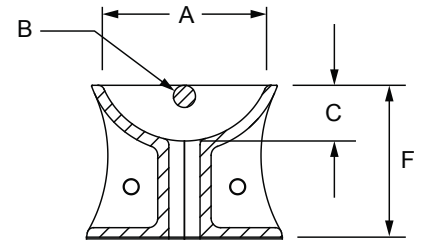
**Options**

- *Acier inoxydable 304 L*
- *Verrouillage*
- *Marquage personnalisé*
- *Revêtement spécial (voir page 82)*
- *Grilles et rampes de sécurité (voir pages 84-85)*



Wide range of clear opening sizes available : please enquire  
*Dimensions sur mesure : nous consulter*

## MOORING EYES / BORNES D'AMARRAGE



5996 Series



reference référence	overall size encombrement (mm)	frame height hauteur cadre (mm)	cover weight poids tampon (kg)	*pull out force force d'extraction
00599300				20,000 lbs
00599600				20,000 lbs
00599900				20,000 lbs

\*Pull out force of mooring eyes is dependent on proper anchoring in the field. These products are suitable for environments requiring much greater pull out force, if properly anchored.

La force d'extraction des bornes d'amarrage dépend du bon ancrage au sol. Ces produits sont adaptés à des forces d'extraction plus importantes, à condition d'être parfaitement ancrés.

## Strengthen your identity / Renforcez votre identité

### Custom badging

To further promote your identity you can customise your castings. Customised covers are gaining in popularity and they can feature a logo, crest, mascot or popular characteristic. We currently provide custom logo and lettered covers for many local authorities and utility providers in a multitude of cover designs.

Customising your covers let you specify the city, corporation and type of structure on the cover and are available on a wide selection of manhole covers.

**For further information on personalised cover markings please contact our Sales Team.**

### Marquage personnalisé

*Afin de promouvoir davantage votre identité, vous pouvez personnaliser vos tampons. La personnalisation, disponible sur une large sélection de regards, vous permet de spécifier la ville, société ou autre...*

**Pour de plus amples informations sur les marquages personnalisés des tampons, merci de contacter notre équipe commerciale.**



# Accessories / Accessoires



**OTCI key / clé OTCI**



**OTC key / clé OTC**



**TI key / clé TI**



**VOR key / clé VOR**



**HCIP key / clé HCIP**



**OTC N key / clé OTC N**



**BA1 BS key / clé BA1 BS**



**Universal key / Clé universelle**

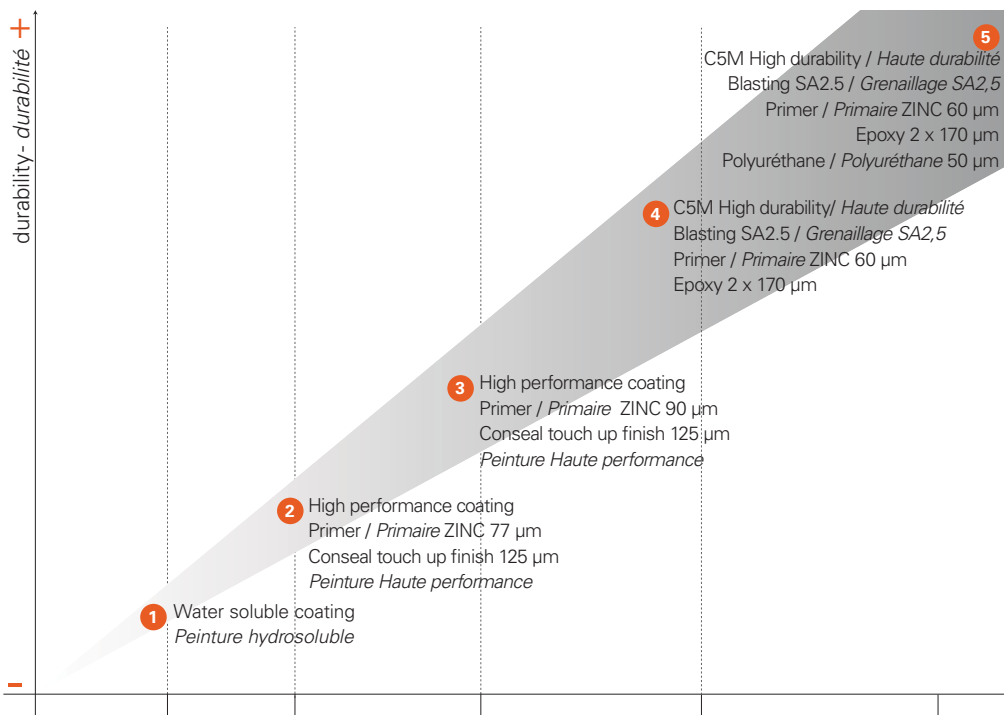


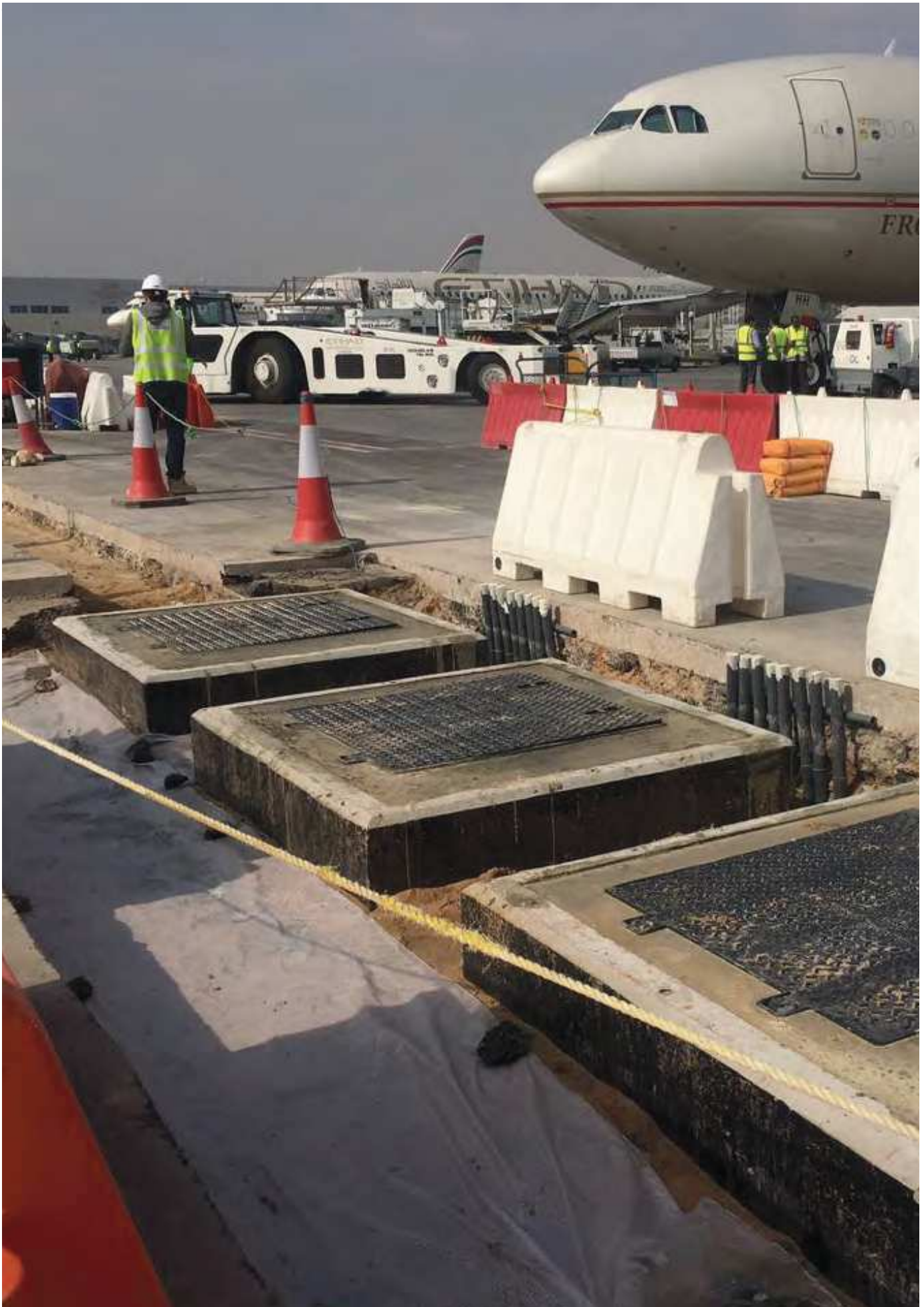
# Anti-corrosion coatings: solutions according to customers' demand

## Revêtements anti-corrosion : des solutions adaptées à la demande client

The normal exposure of cast iron to a moist atmosphere will generate a layer of rusty surface. If exposure continues, a protective rusty patina will cover the products, but without causing corrosion to heart.

*L'exposition des fontes à une atmosphère humide provoquera la formation d'une couche de rouille superficielle. Si l'exposition se poursuit, une couche patinée protectrice recouvrira le dispositif. Les dispositifs en fonte ne subissent pas de corrosion à cœur.*





## Galvanised steel Safety grids and ramps / *Grilles de sécurité en acier galvanisé*

At EJ we incorporate safety practices into every process, product and service we provide - from design and manufacture through distribution and end use. Our highly trained and experienced in-house product development teams will provide the optimum solutions to solve customers' installation requirements and operational needs.

*De la conception à l'utilisation finale, en passant par la fabrication et la distribution, tous les processus, produits et services EJ intègrent des mesures de sécurité. Hautement qualifiées et expérimentées, nos équipes de développement produit internes fournissent des solutions optimales pour surmonter les défis, les exigences d'installation et les besoins opérationnels des clients.*



### Specifications

- Resistance 150 or 300 kg
- Auto blocking at 90°
- One man operation (lifting effort less than 25 kg)
- Lockable on request (padlock not supplied)
- Removable
- Delivered with a lifting chain
- Assembled on a product or wall chamber mounting option

### Spécifications

- Résistance 150 ou 300 kg
- Blocage automatique à 90°
- Manipulable par un seul opérateur (effort de levage < à 25 kg)
- Verrouillable sur demande (cadenas non fourni)
- Amovible
- Fournie avec une chaîne de levage
- Assemblée sur un dispositif ou option de montage sur paroi de chambre



Jail bar type grid  
Grille type barreau de prison



Mesh type grid to be fixed to the wall chamber  
Grille à mailles à fixer sur la paroi de chambre



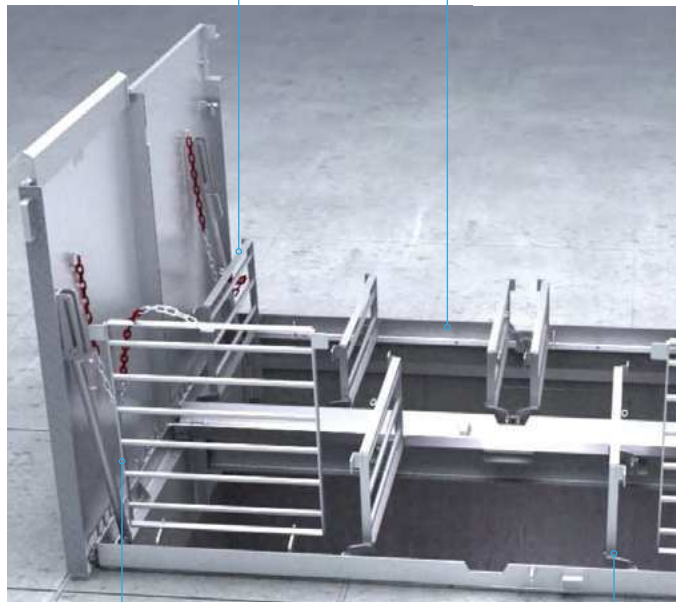
Grids with secondary hatch  
Grilles avec trappe secondaire



**2, 4, 6 part Safety grids:** suited for pump removal.  
**2LR** (Grids hinged on adjacent sides to the Cover hingeside i.e left and right).  
**2FB** (Grids hinged on parallel sides to the Cover hinge side i.e Front to Back) used for extraction of 1 pump.  
**4LR** or **4FB** Grid layout, is used for extraction of 2 pumps.  
**6LR** or **6FB** Grid layout, is used for extraction of 3 pumps.

**2, 4, 6 Grilles de sécurité :** Idéal pour la dépose des pompes.  
**2LR** (Grilles articulées sur les côtés adjacents au côté du couvercle articulé, par exemple : de gauche à droite).  
**2FB** (Grilles articulées sur les côtés parallèles au côté du couvercle articulé, par exemple : d'avant en arrière) employées pour l'extraction d'1 pompe.  
 Les plans de grille **4LR** ou **4FB** sont utilisés pour l'extraction de 2 pompes.  
 Les plans de grille **6LR** ou **6FB** sont utilisés pour l'extraction de 3 pompes.

Cover hinged side  
Hinged on the front side  
Côté articulé du couvercle  
Articulée à l'avant (F)



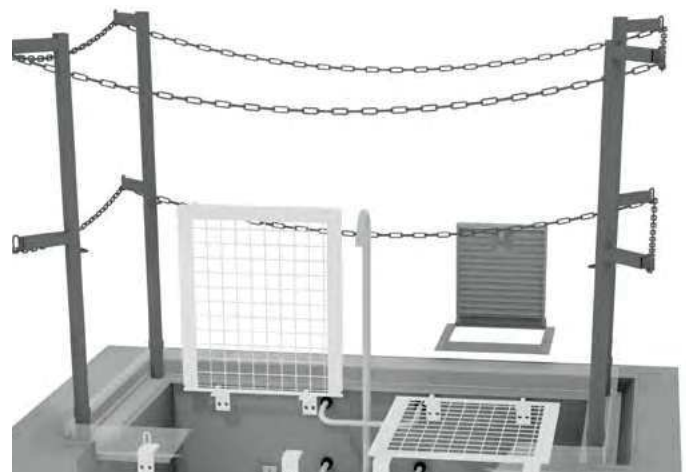
Hinged on the right side  
(image not represented)  
Articulée du côté droit (R)

Hinged on the left side  
Articulée du côté gauche (L)

Hinged at the back  
Articulée à l'arrière (B)

### Safety railings / Rampes de sécurité

Various options on safety and fall protection railings are available in compliance with Health and Safety regulations.  
 Différentes options de sécurité et des rampes de sécurité sont disponibles, conformément aux réglementations en matière de Santé et de Sécurité.



## Airport References / Références Aéroports

Country / Pays	Location / Lieu	Country / Pays	Location / Lieu
<b>Africa</b>		Australia	Rockhampton Airport
Algeria	Houari Boumediene Airport		Sunshine Coast Airport
Cameroon	Yaoundé-Nsimalen International Airport		Sydney Kingsford Smith International Airport
Cape Verde	Aristides Pereira Airport		Townsville Airport
Congo	Ouessou Airport	Fiji	Nadi International Airport
Egypt	Cairo International Airport	Guam	Antonio B. Won Pat International Airport - Guam International Airport
	Hurghada International Airport	New Caledonia	La Tontouta International Airport
	Katameya Airport	New Zealand	Auckland International Airport
Equatorial Guinea	Bata Airport		Christchurch International Airport
	Malabo Airport		Invercargill Airport
Gambia	Banjul International Airport		Wellington International Airport
Mauritania	Nouakchott International Airport	Palau	Babelthuap Airport
Mauritius	Sir Seewoosagur Ramgoolam International Airport	Papua New Guinea	Port Moresby Jacksons International Airport
Morocco	Menara Airport	<b>Europe</b>	
Senegal	Léopold Sédar Senghor International Airport	Austria	Klagenfurt Airport
	Blaise-Diagne International Airport		Salzburg Airport
South Africa	OR Tambo International Airport		Vienna International Airport
Tunisia	Tunis Carthage International Airport	Belgium	Brussels Airport
Uganda	Entebbe International Airport		Brussels South Charleroi Airport
<b>Asia</b>			Ostend-Bruges International Airport
Armenia	Zvartnots International Airport	Croatia	Dubrovnik Airport
China	Beijing Capital International Airport		Zagreb Airport
Hong Kong	Chek Lap Kok International Airport	Estonia	Tallinn Airport
Indonesia	Soekarno-Hatta International Airport	Finland	Helsinki Vantaa Airport
Malaysia	Kuala Lumpur International Airport (KUL)	France	Airbus Aircraft Manufacturer
Singapore	Singapore Changi International Airport		Biarritz-Anglet-Bayonne Airport
	Seletar Airport		Charles de Gaulle International Airport
Thailand	Phuket International Airport		Clermont-Ferrand Auvergne Airport
	Suvarnabhumi Airport		EuroAirport Basel-Mulhouse-Freiburg
<b>Asia Pacific</b>			Grenoble-Isère Airport
Australia	Adelaide International Airport		Lapalisse - Périgny Airport
	Brisbane Archerfield Airport		L'Espérance Airport
	Brisbane International Airport		Lille-Lesquin Airport
	Brisbane West Wellcamp Airport		Lyon Saint-Exupéry Airport
	Bundaberg Airport		Martinique Aimé Césaire International Airport
	Cairns International Airport		Metz-Nancy-Lorraine Airport
Australia	Canberra International Airport		Montpellier-Méditerranée Airport
	Darwin International Airport		Nantes Atlantique Airport
	Essendon Airport		Nice-Côte d'Azur Airport
	Gold Coast Airport (Coolangatta International Airport)		Nîmes-Arles-Camargue Airport
	Great Barrier Reef Airport		Paris-Orly Airport
	Hobart International Airport		Pointe-à-Pitre Le Raizet Airport
	Mackay Airport		Rodez-Marcillac Airport
	Melbourne International Airport - Tullamarine Airport		Roland Garros Airport
	Newcastle Domestic Airport	Germany	Berlin-Schönefeld International Airport
	Perth International Airport		Cologne Bonn Airport
	Port Hedland International Airport		

## Airport References / *Références Aéroports*

Country / Pays	Location / Lieu	Country / Pays	Location / Lieu	
Germany	Düsseldorf International Airport	Portugal	Humberto Delgado Airport	
	Frankfurt am Main International Airport		João Paulo II Airport	
	Franz Josef Strauss International Airport		NAV Portugal, Air Navigation Services	
	Hamburg Airport		Santa Maria Airport	
	Hannover Airport	Russia	Grbtsevo Airport	
	Nordholz Airport		Spain	Alicante International Airport
	Stuttgart Airport			Almería International Airport
	Wunstorf Airport		Asturias Airport	
Greece	Eleftherios Venizelos International Airport		Barcelona International Airport	
	Thessaloniki Macedonia International Airport		Bilbao Airport	
Hungary	Budapest Liszt Ferenc International Airport		Girona Airport	
Iceland	Keflavik International Airport		Gran Canaria Airport	
Ireland	Dublin Airport		Jerez Airport	
	Ireland West Knock Airport		La Gomera Airport	
	Shannon Airport		Leon Airport	
Italy	Alghero / Fertilia Airport		Madrid Barajas International Airport	
	Bari / Palese International Airport		Málaga Airport	
	Bergamo / Orio Al Serio Airport		Menorca Airport	
	Bologna / Borgo Panigale Airport		Palma De Mallorca Airport	
	Brindisi / Casale Airport		Santiago de Compostela Airport	
	Catania - Fontanarossa Airport		Sevilla Airport	
	Falconara Airport		Tenerife Norte Airport	
	Grosseto Airport		Tenerife South Airport	
	Lamezia Terme Airport		Valencia Airport	
	Lampedusa Airport		Vigo Airport	
	Leonardo Da Vinci (Fiumicino) International Airport	Switzerland	Bern Belp Airport	
	Linate Airport		Geneva International Airport	
	Malpensa International Airport		Zürich Airport	
	Nápoli / Capodichino International Airport	United Kingdom	Barrow Walney Island Airport	
	Olbia / Costa Smeralda Airport		Belfast International Airport	
	Pantelleria Airport		Birmingham International Airport	
	Torino / Caselle International Airport		Bristol International Airport	
Trieste / Ronchi Dei Legionari Airport	Cambridge Airport			
Venezia / Tessera - Marco Polo Airport	Carlisle Airport			
Verona / Villafranca Airport	Durham Tees Valley Airport			
Latvia	Riga International Airport		East Midlands Airport	
Lithuania	Vilnius International Airport		Edinburgh Airport	
Luxembourg	Luxembourg-Findel International Airport		Exeter International Airport	
Madagascar	Ivato Airport	United Kingdom	Gibraltar Airport	
Poland	Gdańsk Lech Wałęsa Airport		Glasgow International Airport	
	John Paul II International Kraków-Balice Airport		Leeds Bradford Airport	
	Modlin Airport		Liverpool John Lennon Airport	
	Poznań-Ławica Airport		London Biggin Hill Airport	
	Warsaw Chopin Airport		London City Airport	
Portugal	Faro Airport			London Heathrow Airport
	Francisco de Sá Carneiro Airport		London Luton Airport	

## Airport References / Références Aéroports

Country / Pays	Location / Lieu	Country / Pays	Location / Lieu
United Kingdom	Manchester Airport	USA	Arnold Palmer Regional Airport
	Newcastle Airport		Aspen-Pitkin Co/Sardy Field Airport
	Robin Hood Doncaster Sheffield Airport		Athens Ben Epps Airport
<b>Latin America</b>			Atlantic City International Airport
Argentina	Ministro Pistarini International Airport		Austin Airport
Colombia	Alfonso Bonilla Aragon International Airport		Baltimore/Washington International Thurgood Marshal Airport
	El Dorado International Airport		Bangor International Airport
Ecuador	José Joaquín de Olmedo International Airport - (Simon Bolívar International Airport)		Barnstable Municipal Boardman Polando Field Airport
France	Cayenne-Rochambeau Airport - Félix Eboué Airport		Barrow County Airport
	Kourou Space center		Bartow Municipal Airport
Isla Margarita, Venezuela	La Blanquilla Airport		Bentonville Municipal Airport
Jamaica	Sangster International Airport		Beverly Municipal Airport
Mexico	Licenciado Adolfo Lopez Mateos International Airport		Bill and Hillary Clinton National Airport
	Licenciado Benito Juárez International Airport		Birmingham-Shuttlesworth International Airport
Panama	Tocumen International Airport		Bishop Eastern Sierra Regional Airport
Puerto Rico	Luis Muñoz Marín International Airport		Bishop International Airport
Uruguay	Carrasco International /General C L Berisso Airport		Block Island State Airport
<b>Middle East</b>			Blue Grass Airport
Oman	Muscat International Airport		Boulder City Municipal Airport
Qatar	Hamad International Airport		Bozeman Yellowstone International Airport
Saudi Arabia	King Abdulaziz International Airport		Bradley International Airport
United Arab Emirates	Abu Dhabi International Airport		Bridgeport Municipal Airport
	Das Island Airport		Buffalo Niagara International Airport
	Dubai International Airport		Cameron Memorial Airport
	Nibras Al Ain Aerospace Park		Canandaigua Airport
<b>North America</b>			Cape May County Airport
Canada	Amos/Magny Airport		Centennial Airport
	John C. Munro Hamilton International Airport		Charles Schulz-Sonoma County Airport
	Montréal–Mirabel International Airport		Charlevoix Municipal Airport
	Montréal–Pierre Elliott Trudeau International Airport		Charlotte County Airport
	Nunavut Airport		Charlotte/Douglas International Airport
	Ottawa/Macdonald-Cartier International Airport		Chautauqua County/Dunkirk Airport
	Windsor Airport		Chautauqua County/Jamestown Airport
Colombia	Jose María Córdova International Airport		Chicago Executive Airport
Costa Rica	Juan Santamaría International Airport		Chicago Midway International Airport
Guatemala	La Aurora Airport		Chicago Midway International Airport
St Vincent/ Grenadines	Argyle International Airport		Cincinnati/Northern Kentucky International Airport
USA	Acadiana Regional Airport		Cleveland-Hopkins International Airport
	Addison Airport		Colonel James Jabara Airport
	Adirondack Regional Airport		Columbia Regional Airport
	Albany International Airport		Concord Municipal Airport
	Alice International Airport		Concord Regional Airport
	Allegheny County Airport		Corpus Christi International Airport
	Almyra Municipal Airport		Cotulla-La Salle County Airport
			Cotulla-La Salle County Airport
			Dallas Executive Airport

## Airport References / *Références Aéroports*

Country / Pays	Location / Lieu	Country / Pays	Location / Lieu
USA	Dallas Love Field Airport	USA	Jefferson City Memorial Airport
	Dallas-Fort Worth International Airport		John F Kennedy International Airport
	Delaware Airpark		John Wayne-Orange County Airport
	Denver International Airport		Johnston Regional Airport
	Detroit Metropolitan Wayne County Airport		Kahului Airport
	Dothan Regional Airport		Kalamazoo/Battle Creek International Airport
	Durango-La Plata County Airport		Kansas City International Airport
	El Paso International Airport		Key Field Airport
	Elmira/Corning Regional Airport		Key West International Airport
	Fayetteville Regional Airport/Grannis Field		Knox County Airport
	Finger Lakes Regional Airport		Koliganek Airport
	Fitchburg Municipal Airport		Lafayette Regional Airport/Paul Fournet Field
	Fort Dodge Regional Airport		LaGuardia Airport
	Fort Lauderdale/Hollywood International Airport		Lake Charles Regional Airport
	Fort Worth Alliance Airport		Lanai Airport
	Fort Worth Meacham International Airport		Lancaster Regional Airport
	Frederick Municipal Airport		Lawton-Fort Sill Regional Airport
	Fresno Yosemite International Airport		Lebanon Municipal Airport
	Gary/Chicago International Airport		Liberal Mid-America Regional Airport
	General Mitchell International Airport		Logan International Airport
	George Bush Intercontinental/Houston Airport		Long Beach Airport (Daugherty Field)
	Gerald R Ford International Airport		Long Island Mac Arthur Airport
	Golden Triangle Regional Airport		Lorain County Regional Airport
	Great Falls International Airport		Los Angeles International Airport
	Greater Binghamton Airport/Edwin A Link Field		Louis Armstrong New Orleans International Airport
	Greater Rochester International Airport		Louisville International Airport-Standiford Field
	Greenville Mid-Delta Airport		Lubbock Preston Smith International Airport
	Griffiss International Airport		Lynchburg Regional Airport/Preston Glenn Field
	Grove Municipal Airport		Madison Airport
	Gulfport-Biloxi International Airport		Marshfield Municipal Airport - George Harlow Field
	Hamilton Municipal Airport		Massena International Airport-Richards Field
	Hampton Roads Executive Airport		MBS International Airport
	Hardy-Anders Field Natchez-Adams County Airport		McCarran International Airport
	Harriman-and-West Airport		McKinney National Airport
	Harrisburg International Airport		Melbourne International Airport
	Hartsfield - Jackson Atlanta International Airport		Memphis International Airport
	Harvey Field Airport		Merkel Field Sylacauga Municipal Airport
	Henderson Executive Airport		Metropolitan Oakland International Airport
	Hillsdale Municipal Airport		Miami International Airport
	Hilo International Airport		Minneapolis-St Paul International/Wold-Chamberlain Airport
	Hilton Head Airport		Minot International Airport
	Honolulu International Airport		Missoula International Airport
	Huntsville International Airport-Carl T Jones Field		Mobile Regional Airport
	Indianapolis International Airport		Montevideo-Chippewa County Airport
	Jacksonville International Airport		Morrisville-Stowe State Airport
	Jasper County Airport-Bell Field		Nashville International Airport

## Airport References / Références Aéroports

Country / Pays	Location / Lieu	Country / Pays	Location / Lieu
USA	New Bedford Regional Airport	USA	Shreveport Regional Airport
	New Castle Airport		Smith Reynolds Airport
	Newark Liberty International Airport		South Arkansas Regional At Goodwin Field Airport
	Nome Airport		South Lafourche Leonard Miller Jr Airport
	Norman Y. Mineta San Jose International Airport		Spokane International Airport
	Oneonta Municipal Airport		Springdale Municipal Airport
	Orlando Sanford International Airport		Springfield Branson National Airport
	Oswego County Airport		St Petersburg Clearwater International Airport
	Owensboro-Daviess County Airport		Stennis International Airport (Space Center)
	Palm Beach International Airport		Suffolk Executive Airport
	Parsons FAA Contract South/East USA - Hatches		Syracuse Hancock International Airport
	Pensacola Regional Airport		Tampa International Airport
	Philadelphia International Airport		Ted Stevens Anchorage International Airport
	Phoenix Deer Valley Airport		Teterboro Airport
	Phoenix Goodyear Airport		Texas Gulf Coast Regional Airport
	Phoenix Sky Harbor International Airport		Theodore Francis Green State Airport
	Piedmont Triad International Airport		Toledo Executive Airport
	Plattsburgh International Airport		Toledo Express Airport
	Pompano Beach Airport		Tri Cities Airport
	Pontiac Municipal Airport		Tri-Cities Regional Airport
	Port Authority NY/NJ (LGA, EWR, TEB, JFK)		Tri-State/Milton J. Ferguson Field Airport
	Port Columbus International Airport		Tucson International Airport
	Put In Bay Airport		UK Patient Care Heliport
	Quonset State Airport		Unalaska Airport
	Raleigh Durham International Airport		University-Oxford Airport
	Range Regional (Chisholm-Hibbing) Airport		Vicksburg Tallulah Regional Airport
	Reno Tahoe International Airport		Wallops Flight Facility Airport
	Renton Airport		Washington Dulles International Airport
	Richmond International Airport		Westchester County Airport
	Rogers Municipal Airport		White County Airport
	Rogue Valley International Medford Airport		Wichita Dwight D Eisenhower National Airport
	Ronald Reagan Washington National Airport		Wilkes-Barre/Scranton International Airport
	Salt Lake City International Airport		Will Rogers World Airport
	San Bernardino International Airport (formerly Norton AFB)		William P Hobby Airport
	San Diego International Airport		Williamsport Regional Airport
	Santa Barbara Municipal Airport		Williston Municipal Airport
	Santa Maria Pub/Capt G Allan Hancock Field Airport		Willow Run Airport
	Sarasota Bradenton International Airport		Youngstown Warren Regional Airport
	Savannah/Hilton Head International Airport		Yuma MCAS/Yuma International Airport
	Sawyer International Airport		
	Schenectady County Airport		
	Scholes International At Galveston Airport		
	Searcy Fld Airport		
	Seattle Tacoma International Airport		
	Sedona Airport		
	Sheppard Air Force Base-Wichita Falls Municipal Airport		

Port References / *Références Ports*

Country / Pays	Location / Lieu	Country / Pays	Location / Lieu
<b>Africa</b>			
Angola	Port of Cabinda	Croatia	Port of Rijeka
Benin	Port of Cotonou	Cyprus	Port of Limassol
Cap Vert	Port of Praia da Vitoria	Finland	Port of Rauma
Equatorial Guinea	Port of Bata	France	Monaco-Marine
Ghana	Port of Tema		Port of Bastia
Guinea	Port of Conakry		Port of Bayonne-Anglet
Maputo	Port of Maputo		Port of Calais
Mauritius	Port of Port Louis		Port of Cherbourg
Morocco	Port of Casablanca		Port of Dégrad des Cannes
	Port of Tangier		Port of Dunkerque
	Port of Tangier Med 2		Port of Fécamp
Sierra Leone	Port of Freetown		Port of Gennevilliers
Togo	Port of Lome		Port of Huningue
<b>Asia Pacific</b>			Port of La Ciotat
Australia	Abbot Point Coal Port		Port of Laudun-l'Ardoise
	Abell Point Marina		Port of Le Havre
	Darwin Port		Port of Le Port
	Fremantle Port		Port of Levant - Toulon
Australia	Henderson Naval Base		Port of Marin
	Newcastle Port		Port of Marseille
	Port Botany		Port of Nantes Saint Nazaire
	Port Douglas		Port of Rouen
	Port Kembla		Port of Saint Malo
	Port of Brisbane		Port of Saint Tropez
	Port of Cairns		Port of Sète
	Port of Gladstone		Port of Thionville
	Port of Hay Point	Germany	Port of Berlin Westhafen
	Port of Mackay		Port of Bremerhaven
	Port of Melbourne		Port of Gernsheim
	Port of Townsville	Germany	Port of Hamburg
	RAN Fleet Base East		Port of Lübeck
	RAN Fleet Base West		Port of Magdeburg Hansehafen
	Shute Harbour		Port of Mosel
	Techports		Port of Neustädter
China	Port of Hong Kong		Port of Schleuse Minden
New Zealand	Christchurch Port of Lyttelton		Port of Wilhelmshaven
	Port of Auckland	Haïti	Port of Port au Prince
	Port of Wellington	Ireland	Port of Dublin
	Port Otago		Port of Limerick
Papua New Guinea	Lae Port	Israël	Port of Ashdod
<b>Europe</b>			Port of Haifa
Albania	Port of Valona	Italy	Port of Ancona
Belgium	Port of Antwerp		Port of Bari
	Port of Zeebruges		Port of Brindisi
Croatia	Port of Fiume		Port of Civitanova Marche
			Port of Salerno

Port References / *Références Ports*

Country / Pays	Location / Lieu	Country / Pays	Location / Lieu
Italy	Port of La Spezia	United Kingdom	Pendennis Shipyard
	Port of Monfalcone		Port of Ascension Islands
	Port of Palermo		Port of Avonmouth
	Port of Ravenna		Port of Barrow
	Port of Taranto		Port of Dover
	Port of Trieste		Port of Felixstowe
	Port of Venice Marghera		Port of Grangemouth
Lithuania	Port of Klaipėde		Port of Immingham
Malta	Malta Freeport		Port of Killingholme
Monaco	Port of Monaco		Port of Liverpool
Netherlands	Port of Rotterdam		Port of Liverpool
Poland	Port of Gdansk		Port of Southampton
	Port of Gdynia		Port of Sunderland
Portugal	Port of Flores		Port of Tyne
	Port of Leixoes		Portsmouth International Port
	Port of Lisbon		Teesport
	Port of Praia		
	Port of Rabo de Peixe	<b>Latin America</b>	
Portugal	Port of Sines	Chile	Port of San Antonio
Slovenia	Port of Koper	Guatemala	Port of Quetzal
Spain	Port of Algeiras	Jamaica	Port of Port Antonio
	Port of Barcelona	Mexico	Tuxpan Port
	Port of Bilbao	Uruguay	Port of Montevideo
	Port of Cartagena	<b>Middle East</b>	
Spain	Port of Ceuta	Abu Dhabi	Delma Commercial Port
	Port of Calviá		Port of Abu Dhabi
	Port of Ferrol	Bahrain	Port of Hidd
	Port of Granadilla	Oman	Port of Duqm
	Port of la Bahia de Cadiz	Qatar	New Doha Port
	Port of la Coruna	Saudi Arabia	Yanbu Commercial Port
	Port of Las Palmas	<b>North America</b>	
	Port of Marin	USA	Airbus Plant, AL
	Port of Palma de Mallorca		Boeing Plant, SC
	Port of Pasajes		Boeing Plant, WA
	Port of Sagunto		C.W. Mays Intermodal, Hammond, LA
	Port of San Sebastian		Covanta Energy Rail Yard, Niagara Falls, NY
	Port of Sevilla		CSX Intermodal, Chicago, IL
	Port of Tarifa		Dominion Cove Point LNG Facility, MD
	Port of Tarragona		Erie Canal, NY
	Port of Tarragona		Honeywell Materials, Geismar, LA
	Port of Tenerife		International Rail Bridge, Niagara Falls, NY
	Port of Valencia		Jacksonville Port Authority, FL
United Kingdom	Cardiff Docks		Lockheed Martin Plant, NY
	Great Yarmouth Port		MassPort Conely Terminal, MA
	Mersey docks		Norfolk & Southern Intermodal, Austell, GA
	Montrose Port		Norfolk & Southern Intermodal, Chicago, IL
			Norfolk & Southern Intermodal, Doraville, GA
			Norfolk & Southern Intermodal, Bellvue, OH



## Port References / *Références Ports*

Country / Pays	Location / Lieu	Country / Pays	Location / Lieu
USA	Norfolk & Southern Intermodal, Langhorne, PA	USA	Port of Newark, NJ
	Northrup Grumman Plant, CA		Port of Palm Beach, FL
	PES Refinery, Philadelphia, PA		Port of Panama City, FL
	Port Canaveral, FL		Port of Paulsboro, NJ - Lodge Point
	Port of Everett, WA		Port of Philadelphia, PA
	Port of Freeport, TX		Port of Savannah, GA
	Port of Gulfport, MS		Port of Tacoma, WA
	Port of Houston, TX		SSAB Steel, Axis, AL
	Port of Long Beach, CA		State of Alabama Port Authority, Mobile AL
	Port of Miami, FL		Tesoro Refinery, Anacortes, WA
	Port of New Orleans, LA		Valero Meraux Refinery, LA

## Military Bases References / *Références Bases Militaires*

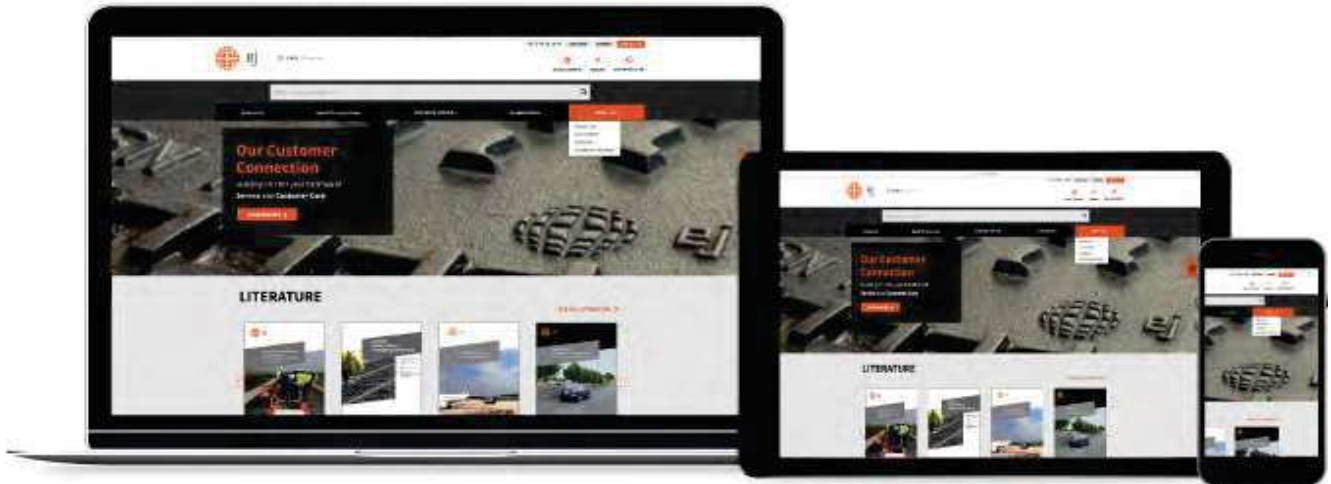
Country / Pays	Location / Lieu	Country / Pays	Location / Lieu
<b>Africa</b>			Her Majesty's Portsmouth Naval Base
Djibouti	Camp Lemonnier Air base - CLDJ		Royal Air Force Akrotiri Airport
<b>Asia</b>			Royal Air Force Gibraltar Airport
Japan	Fort Buckner		Royal Air Force Lossiemouth Airport
Philippines	Naval Station, Taquig City		Royal Air Force Mount Pleasant Airport
<b>Asia Pacific</b>			Royal Air Force Waddington Airport
Australia	RAAF Base Edinburgh	United Kingdom	Royal Air Force Marham
	RAAF Base Amberley	<b>Middle East</b>	
	RAAF Base Williamtown	Afghanistan	Kabul Afghanistan Air Base
	Oakey Army Aviation Centre	Bahrain	Isa Air Base
	RAAF Base Richmond	Qatar	Wakra Dock at Ras Laffan Harbour
New Zealand	RAAF Air Base North Island	<b>North America</b>	
<b>Europe</b>		Guam	Andersen Air Force Base
Crete	Souda Bay Military Base	Hawaii	Marine Corps Base Hawaii
France	Cognac-Châteaubernard Air Base 709		Pacific Missile Range Facility
	Bordeaux-Mérignac Air base 106	USA	Altus Air Force Base, Airport
	Deblin Military Air Base Airport		Airborne Tactical Advantage Co
	EADS CASA, Airbus Military Sevilla		Baton Rouge Metropolitan Airport
	Istres-Le-Tubé Air base 125		Beale Air Force Base
	Lann Bihoué Naval Aeronautical Base		Biggs Army Airfield
Poland	Lanvéoc-Poulmic Naval Aeronautical Base		Camp Pendleton MCAS (Munn Field) Airport
Spain	Mont-de-Marsan Air base 118		Camp Shelby
	Moron Air Base Airport		Davis-Monthan AFB, Tucson, AZ -DMA
	Rota Naval Station Airport		Eglin Air Force Base
	Torrejón Airport		Fairchild Air Force Base
	Vitoria/Foronda Airport		Fort Bragg, NC
Switzerland	Sion Airport		Fort Campbell/Hopkinsville, KY
United Kingdom	Royal Air Force Valley Airport		Fort Carson
	Her Majesty's Naval Base Devonport		Fort Drum

## Military Bases References / *Références Bases Militaires*

Country / Pays	Location / Lieu	Country / Pays	Location / Lieu
USA	Fort Eustis	USA	Naval Air Station Jacksonville
	Fort Hood		Naval Air Station Lemoore
	Fort Indiantown Gap, PA		Naval Air Weapons Station China Lake
	Fort Riley, KS		Naval Station Newport
	Grayling Army Air Field Airport		Naval Support Facility Dahlgren
	Hanscom Air Force Base, MA		Norfolk Naval Shipyard
	Keesler Air Force Base		Norfolk Naval Station
	Langley Air Force Base		Peterson Air Force Base
	Little Rock Air Force Base		Pope Army Airfield at Fort Bragg, NC
	Malmstrom Air Force Base		Portland Air National Guard Base
	Marine Corps Air Station Miramar		Portsmouth Naval Shipyard
	McChord Air Force Base		Robins Air Force Base
	McConnell Air Force Base		Selfridge Air National Guard Base
	Minot Air Force Base		Sheppard Air Force Base
			Tinker AFB



Airports & Ports Team always connected  
*L'équipe Aéroports & Ports reste à votre écoute*



**ejco.com**

Consult ejco.com site and get all the information you need

*Consultez ejco.com et trouvez toutes les informations dont vous avez besoin*

**Videos/Les vidéos**



**Catalogs/Les catalogues**



**Products/Les produits**

**Case studies/Les études de cas**



**Market solutions/Les solutions par marché**





ej

ejco.com



**Americas**

**+1 800 874 4100**

**EMEA**

Europe, Middle East,  
Africa and South East Asia

**+33 344 08 28 00**

**Asia-Pacific**

**+61 73216 5000**

**EMEA**

ZI de Marivaux,  
60149 Saint Crépin Ibovillers  
tél + 33 (0) 3 44 08 28 47  
fax + 33 (0)3 44 08 28 05  
emea.airportport@ejco.com

Registered  
marks  
*Marques  
enregistrées*



TELECOM®  
SELFLEVEL®  
ERMATIC®  
CHILDSAFETY®  
DEFENSO®

NORGUSS®  
CABLECOM®  
NORLONG®  
MAXIMO®  
AQUERA®

**Airports and Ports Solutions**  
**Solutions Aéroports et Ports**  
EJ© - 01/2019