



ej

Soluciones de  
Acero de Relleno  
RS - LYNX - TRAPADAL - TAL





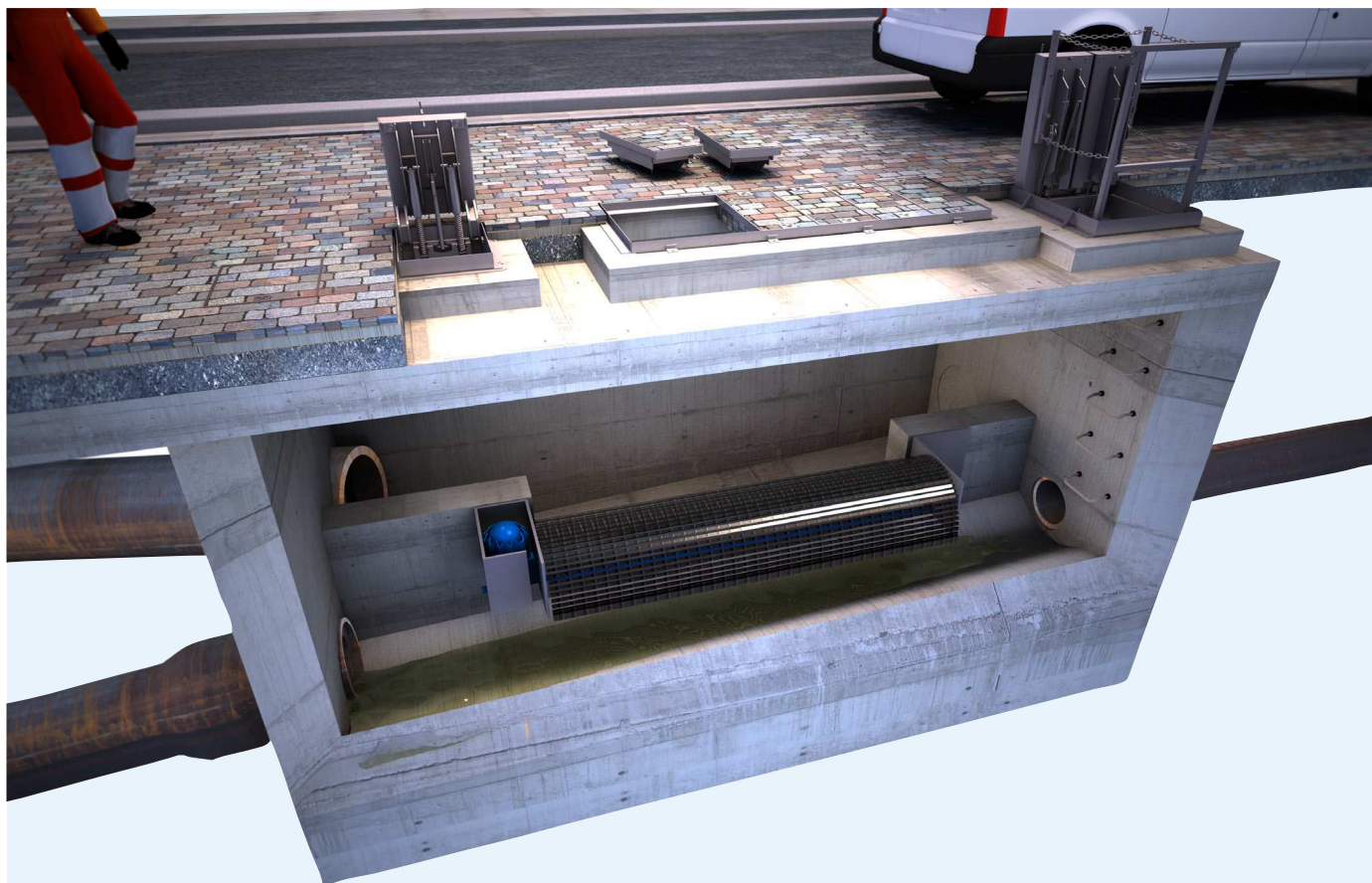
# EJ, su especialista en soluciones de acero

Situada en las **Árdenas**, en Francia, nuestra planta de fabricación de dispositivos de acero galvanizado o inoxidable, cuenta con la tecnología más puntera de Europa como el **recorte plasma de alta definición** y la soldadura robotizada, al servicio tanto de las **grandes series** como de **productos hechos a medida**.

La certificación del sistema de gestión incluye la ISO 9001, la ISO 14001 y la OHSAS 18001 para la gestión de la calidad, el medio ambiente, la higiene y la seguridad.



Una gran variedad de soluciones



# Protección anticorrosión

## Protección mediante galvanización

Los productos EJ están fabricados en su versión estándar con **acero galvanizado según la norma ISO 1461**.

Esta protección anticorrosión estándar es suficiente en numerosos entornos. No obstante, para sus obras más expuestas a la corrosión, EJ ha desarrollado asimismo procedimientos que permiten **aumentar** de manera eficaz y duradera la **protección antióxido**.

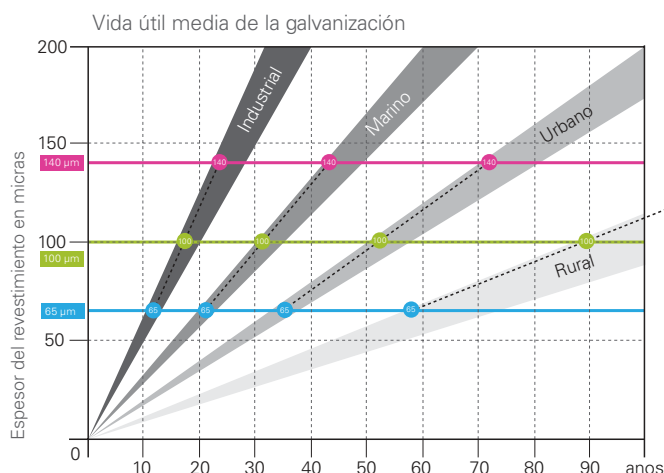
Gracias a un **mayor espesor de 140µm** de zinc, es posible **uplicar la vida útil** del dispositivo.

## Protección mediante galvanización y termolacado

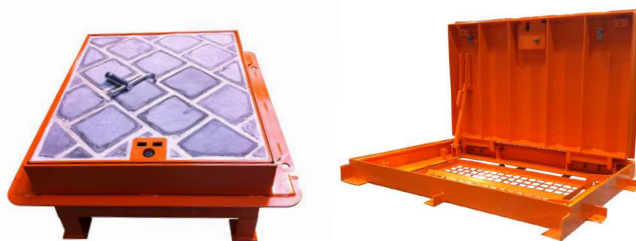
Por último, en ambientes especialmente hostiles de interior como las aplicaciones industriales, o de exterior como las zonas costeras, fenómenos como:

- una alta frecuencia de condensación
- una ventilación prácticamente inexistente
- o incluso un ambiente muy contaminado, con contenido en  $\text{SO}_2$  comprendido entre 90 µg/m<sup>3</sup> y 250 µg/m<sup>3</sup> requieren un revestimiento adicional, aplicado mediante **termolacado**.

Asimismo, en los ambientes más corrosivos, aproveche la experiencia de EJ adquirida gracias a sus tecnologías probadas y combinadas de **mayor espesor de zinc** y de **termolacado**.



El siguiente cuadro resume la vida útil tipo del revestimiento en función de su espesor (65 / 100 y 140 µm) y de su entorno exterior (rural/ urbano/ marino e industrial).



# Seguridad de las redes, robos de equipos: la principal apuesta.

Con las soluciones EJ, una oferta adaptada a cada nivel de exigencia.

## 1. Protección contra el ROBO FURTIVO

- una articulación cautiva,
- y/ o un bloqueo mediante dedo elástico

## 2. ALTA SEGURIDAD

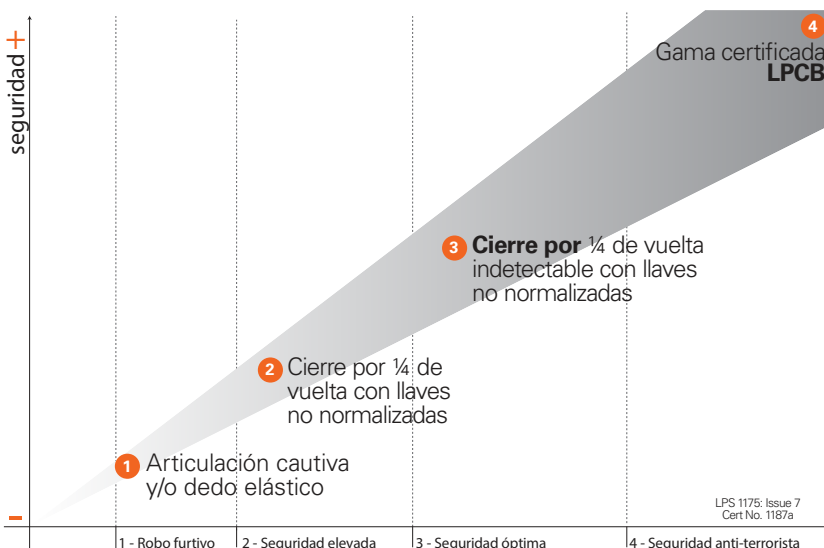
- Cierre cuarto de vuelta de seguridad:
- de acero inoxidable, resistente al paso del tiempo
- con llaves codificadas no normalizadas, no comercializadas

## 3. SEGURIDAD ÓPTIMA

- Cierre de cuarto de vuelta de seguridad **indetectable**
- de acero inoxidable, resistente al paso del tiempo
- con llaves codificadas no normalizadas, no disponibles en el comercio

## 4. SEGURIDAD ANTITERRORISTA

- Gama **certificada LPCB** (versión 7) porterceros (laboratorio BRE en Gran Bretaña) **nivel 3 y 4**. Disponible en las gamas **AG** y **FF**, utilizadas en numerosas redes de infraestructuras en todo el mundo.



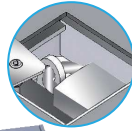


# Gama RS

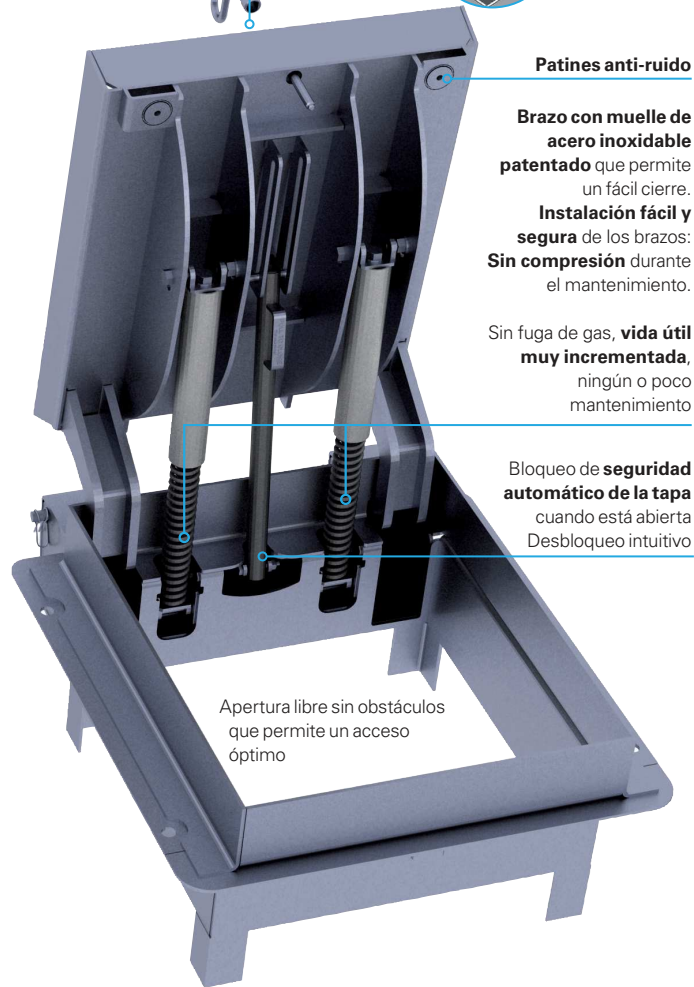
## Tapa invisible tras sellado articulada, asistida, sin mantenimiento

Dimensiones a medida

La apertura asistida permite reducir el esfuerzo de apertura para que éste sea < 25kg.



Cierre con llave codificada OTC  
**Opción**  
Candado



**Patines anti-ruido**

**Brazo con muelle de acero inoxidable patentado** que permite un fácil cierre.

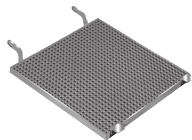
**Instalación fácil y segura** de los brazos:  
**Sin compresión** durante el mantenimiento.

Sin fuga de gas, **vida útil muy incrementada**, ningún o poco mantenimiento

Bloqueo de **seguridad automático de la tapa** cuando está abierta  
Desbloqueo intuitivo

Apertura libre sin obstáculos que permite un acceso óptimo

### Rejillas de seguridad y postes barandilla opcionales



Enrejado



Rejilla con barrotes individuales



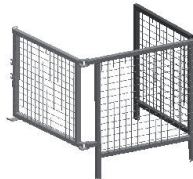
Postes barandilla



Rejilla con barrotes



Rejilla de seguridad



Rejilla barandilla desplegable

### Zonas / Tipo de instalación

- Aceras, Parking
- Calzada de tráfico lento
- Zonas paisajísticas / arquitecturales
- Medio seco, húmedo, ambiente corrosivo

### Clase de resistencia

- 250 kN - 400 kN

### Material

- Acero galvanizado en caliente (opcional)

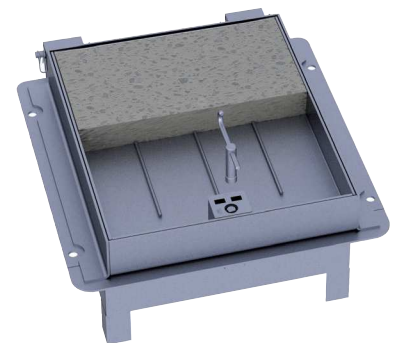
### Material Accesorios

- Estándar: ACERO INOXIDABLE 304 (opción 316)

**Articulaciones invisibles** que permiten una perfecta integración en su entorno



Alturas de relleno 48 mm, 75 mm o 90 mm



### ¿LO SABÍA USTED?

El amortiguador mecánico con muelle de compresión desarrollado por EJ está calculado por nuestros ingenieros de estudios para cada producto con el fin de responder a todas sus necesidades de seguridad de explotación:

- **esfuerzo de elevación de la tapa de registro inferior a 25 kg**
- **ningún esfuerzo para cerrar la tapa de registro**
- **instalación fácil y segura tras el relleno**
- **necesidad de mantenimiento muy limitada.**

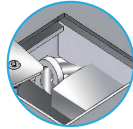
# Gama LYNX

## Tapa de acceso rellenable **articulada, asistida**

Tamaños a medida

La **apertura asistida** permite reducir el **esfuerzo** para que éste sea **< 25 kg.**

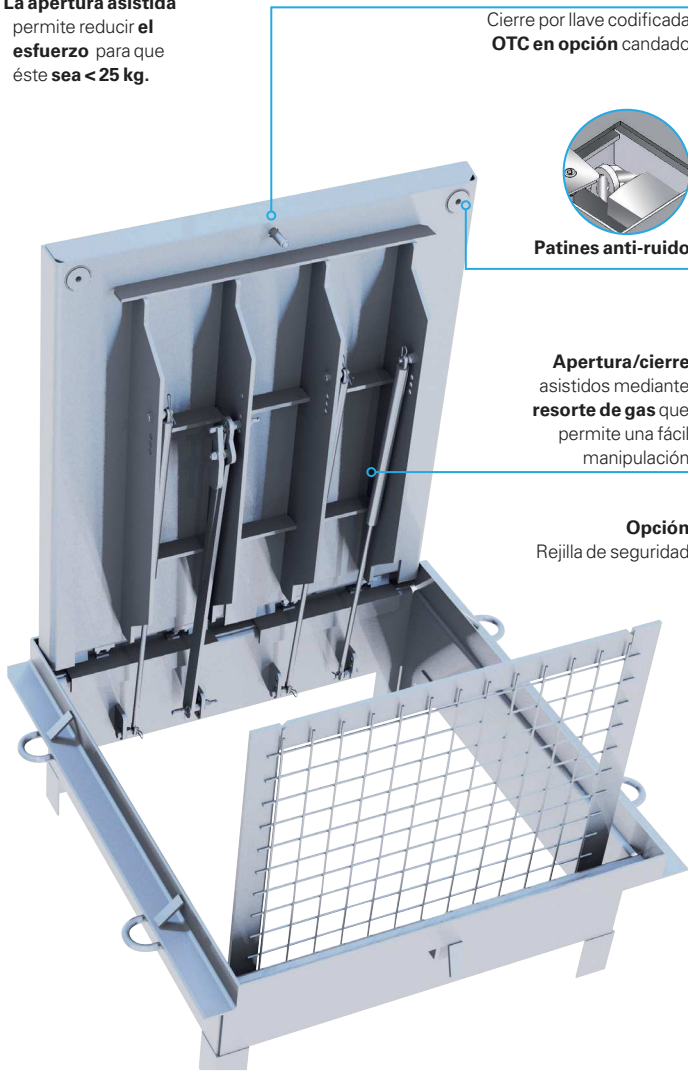
Cierre por llave codificada **OTC en opción** candado



**Patines anti-ruido**

**Apertura/cierre** asistidos mediante **resorte de gas** que permite una fácil manipulación

**Opción** Rejilla de seguridad



### Lugares / Tipo de instalación

- Aceras, Parking
- Calzada de tráfico calmado
- Zonas paisajísticas / arquitecturales
- Medio seco, húmedo, ambiente corrosivo

### Clase de resistencia

- 250 kN - 400 kN

### Material

- Cuerpo de acero galvanizado en caliente
- Brazo hidráulico de acero (opción inoxidable)

### Material Accesorios

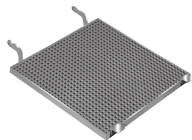
- Estándar: ACERO INOXIDABLE 304



**Alturas de relleno** 48 mm, 75 mm o 90 mm



### Rejillas de seguridad y postes barandilla opcionales



Enrejado



Rejilla con barrotes individuales



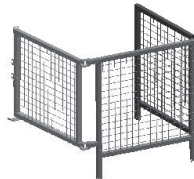
Postes barandilla



Rejilla con barrotes



Rejilla de seguridad



Rejilla barandilla desplegable

### ¿LO SABÍA USTED?

En vistas a aumentar la vida útil de sus productos, EJ ha puesto a punto un proceso que permite alcanzar, **tras galvanización, espesores medios de zinc de 100 y 140 µm.**

¡No dude en consultarnos!



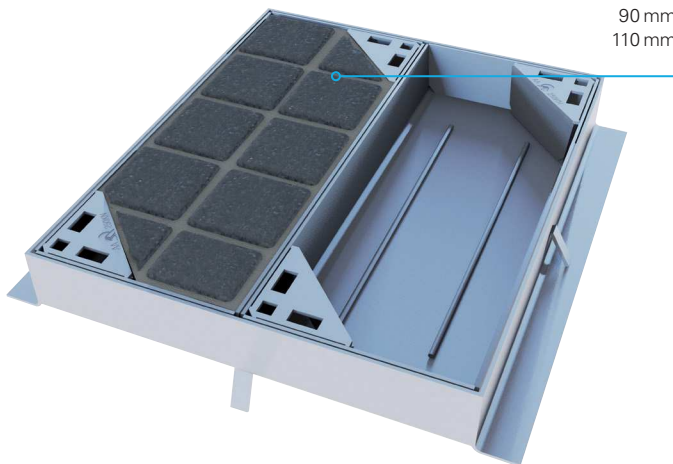
## Gama TRAPADAL

### Tapa rellenable para acceso puntual

Tamaños a medida

#### Altura de relleno

48 mm  
75 mm  
90 mm  
110 mm



#### Lugares / Tipo de instalación

- Aceras, Parking
- Calzada de tráfico calmado
- Zonas paisajísticas / arquitecturales
- Medio seco, húmedo, ambiente corrosivo

#### Clase de resistencia (sin relleno)

- 125 kN - 250 kN - 400 kN

#### Material

- Cuerpo de acero galvanizado en caliente



**Tamaños a medida** y dispositivos modulares con viga para la integración de una o varias tapas de registro articuladas y asistidas en vistas a un acceso frecuente

## Gama TAL

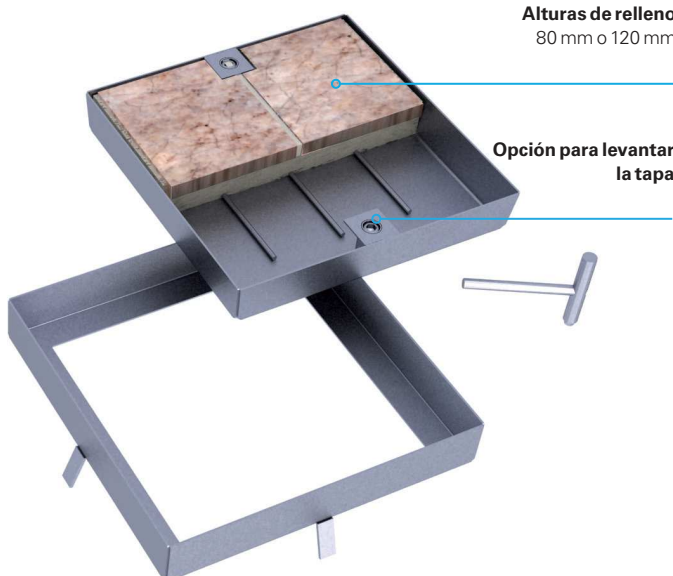
### Tapa rellenable para acceso puntual

Tamaños a medida

#### Alturas de relleno

80 mm o 120 mm

#### Opción para levantar la tapa



#### Lugares / Tipo de instalación

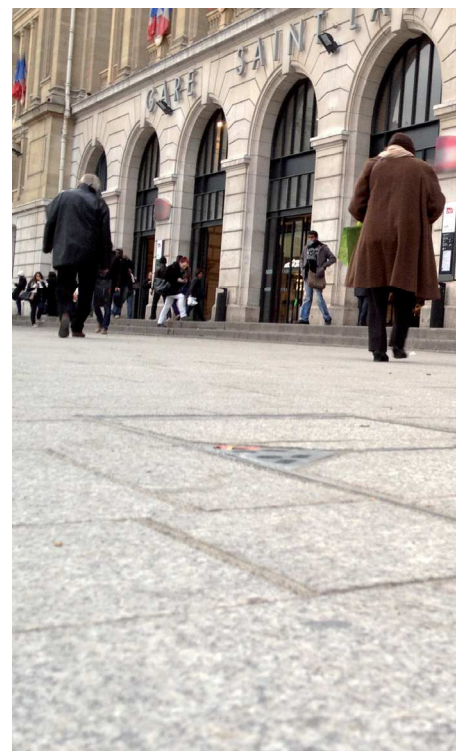
- Aceras, Parking
- Zonas paisajísticas / arquitecturales
- Medio seco, húmedo, ambiente corrosivo

#### Clase de resistencia

- 125 kN relleno

#### Material

- Cuerpo de acero galvanizado en caliente



# Cuadro informativo de ayuda para la elección de las gamas

			Gama			
			RS	LYNX	TRAPADAL	TAL
<b>Clase de resistencia</b>	1S	15 kN: Zona no transitable			•	•**
	2S	125 kN: acera			•	•**
	3S	250 kN: parking/acera	•	•	•	
	4S	400 kN: Calzada tráfico calmado	•	•	•	
<b>Protección contra la corrosión</b>	70µm	Galvanizado 70 µm	•	•	•	•
	100µm	Galvanizado 100 µm	•	•	•	•
	140µm	Galvanizado 140 µm	•	•	•	•
	I 304	Acero inoxidable 304 L	•	•	•	•
	I 316	Acero inoxidable 316 L	•	•	•	•
<b>Termolacado</b>		Dispositivo	•	•	•	•
<b>Dispositivo de apertura asistida</b>	H	Muelle acero inoxidable 302	•			
	H	Muelle acero inoxidable 316	•			
	H	Brazos hidráulicos		•		
	H	Brazos hidráulicos de acero inoxidable		•		
<b>Accesorios</b>		Acero inoxidable 304	•	•	•	
		Acero inoxidable 316	•	•	•	
<b>Tapa rellenable</b>		altura 48 mm	•	•	•	
		altura 75 mm	•	•	•	•
		altura 90 mm	•	•	•	
		altura 110 mm			•	•
<b>Junta de estanqueidad antiolores</b>	J		•	•	•	
<b>Cierre</b>	V	Cadenas	•	•		
	VOTC	OTC M14	•	•	•	
	V M12	CHC M12	•	•	•	
	VAP	OTCI Antipánico (excepto 400 kN)	•	•		
<b>Rejillas de seguridad</b>	W	Emparrillado	•	•	•	
	M05	Rejilla de seguridad	•	•	•	
	D	Con barrotes individuales de acero	•	•	•	
	D acero inoxidable	Con barrotes individuales de acero inoxidable (certificados)*	•	•		
	D aluminio	Con barrotes individuales de aluminio (certificados)*	•	•		
<b>Poste barandilla</b>	GCP		•	•		
<b>Aplicación</b>		Saneamiento	•		•	•
		Telecomunicaciones		•	•	•
		Señalización			•	
		Alumbrado público		•	•	
		Canaleta técnica	•	•	•	
		Tratamiento, gestión de las aguas	•		•	
		Depósito de agua potable	•			
<b>Instalación</b>		Adaptación a las arquetas prefabricadas	++	++++	++++	+++++
<b>Ergonomía - Seguridad Explotación</b>		Manipulación / apertura / seguridad operario	++++	+++	+	++
<b>Conservación</b>		mantenimiento limitado	++++	++	+++	+++

• = estándar • = opcional

\* Certificados conformes a la recomendación INRS ED 6076 diciembre 2010- Puesto de relevo en las redes de saneamiento

\*\* Relleno hormigón



ejco.com



#### América

+1 800 874 4100

#### EMEA

Europa, Oriente Medio  
y África

+33 344 08 28 00

#### Asia-Pacífico

+61 73216 5000

#### IBERICA

Avenida de la Industria, 6 - 3B - oficina 8

Alcobendas Madrid 28108

tel +34 91 458 60 41

fax +34 91 458 63 09

iberica.comercial@ejco.com

Marcas  
registradas



NORINCO®  
TELECOM®  
SELFLEVEL®  
ERMATIC®  
CHILDSAFETY®

NORGUSS®  
CABLECOM®  
NORLONG®  
MAXIMO®  
AQUERA®

**Soluciones de Acero de Relleno**  
**RS - LYNX - TRAPADAL - TAL**  
**Mayo 2014**